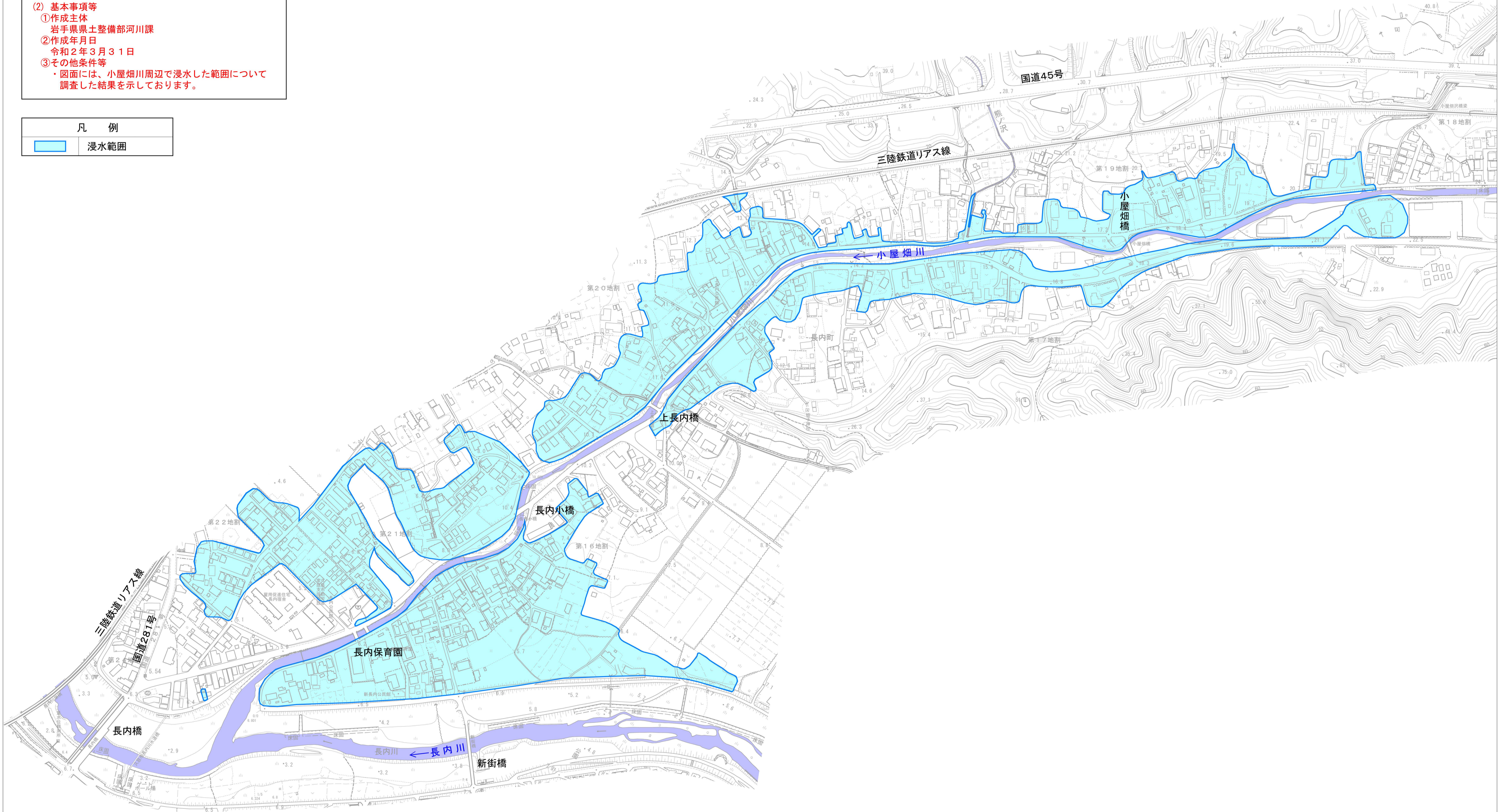


# 二級河川 小屋畑川周辺浸水実績図



- (1) 説明文  
この図は、令和元年台風第19号において河川の氾濫により浸水した範囲について、岩手県土整備部河川課が調査した結果を示したものです。
- (2) 基本事項等
- ①作成主体  
岩手県土整備部河川課
  - ②作成年月日  
令和2年3月31日
  - ③その他条件等  
・図面には、小屋畑川周辺で浸水した範囲について調査した結果を示しております。

凡 例	
	浸水範囲



本図は、「H26河川台帳図」を使用して作成したものです。