

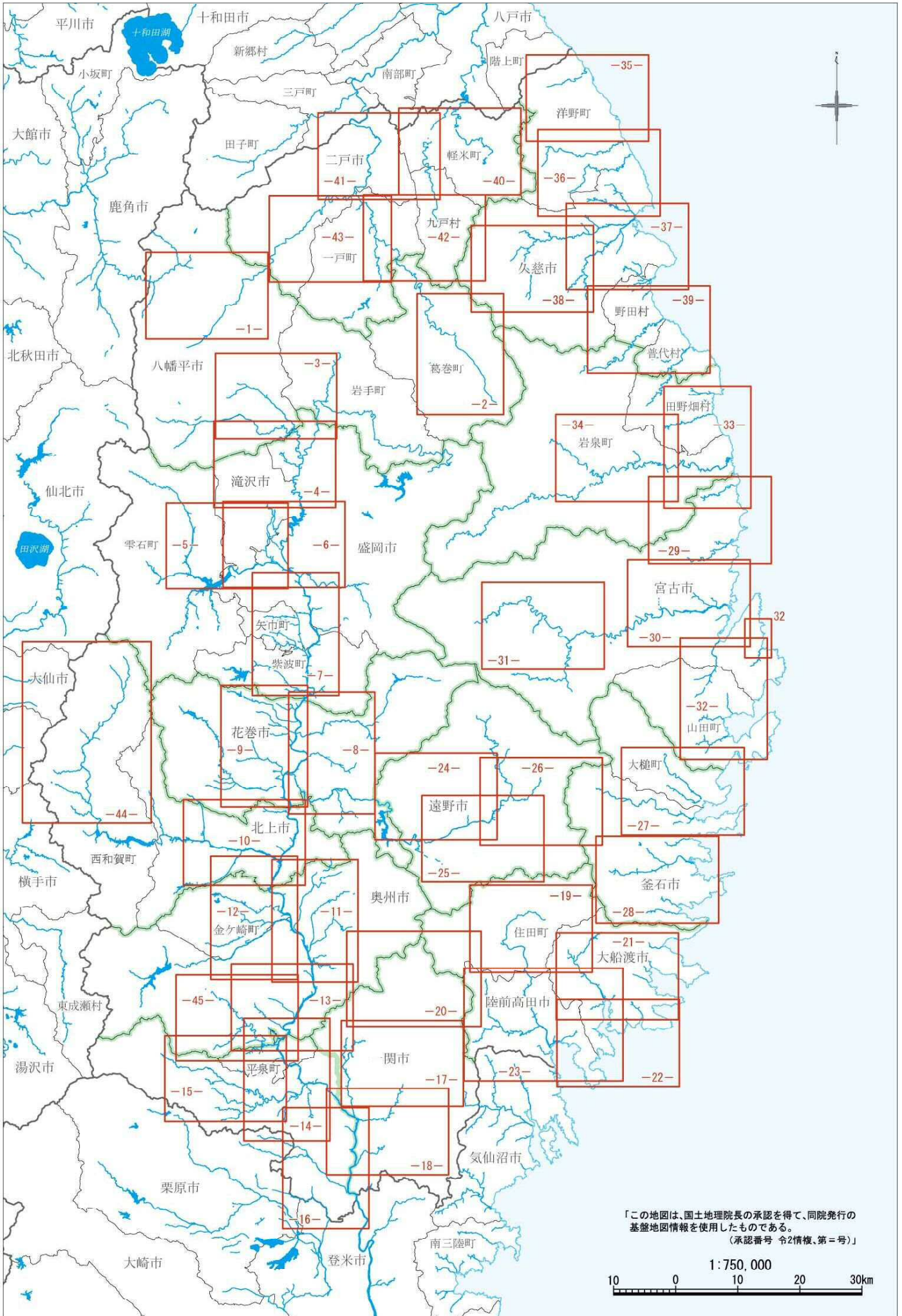
令和 6 年 度

岩手県主要河川重要水防箇所図  
(一関土木センター/千厩土木センター管内)

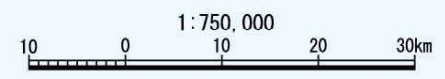
岩 手 県

## 注意事項

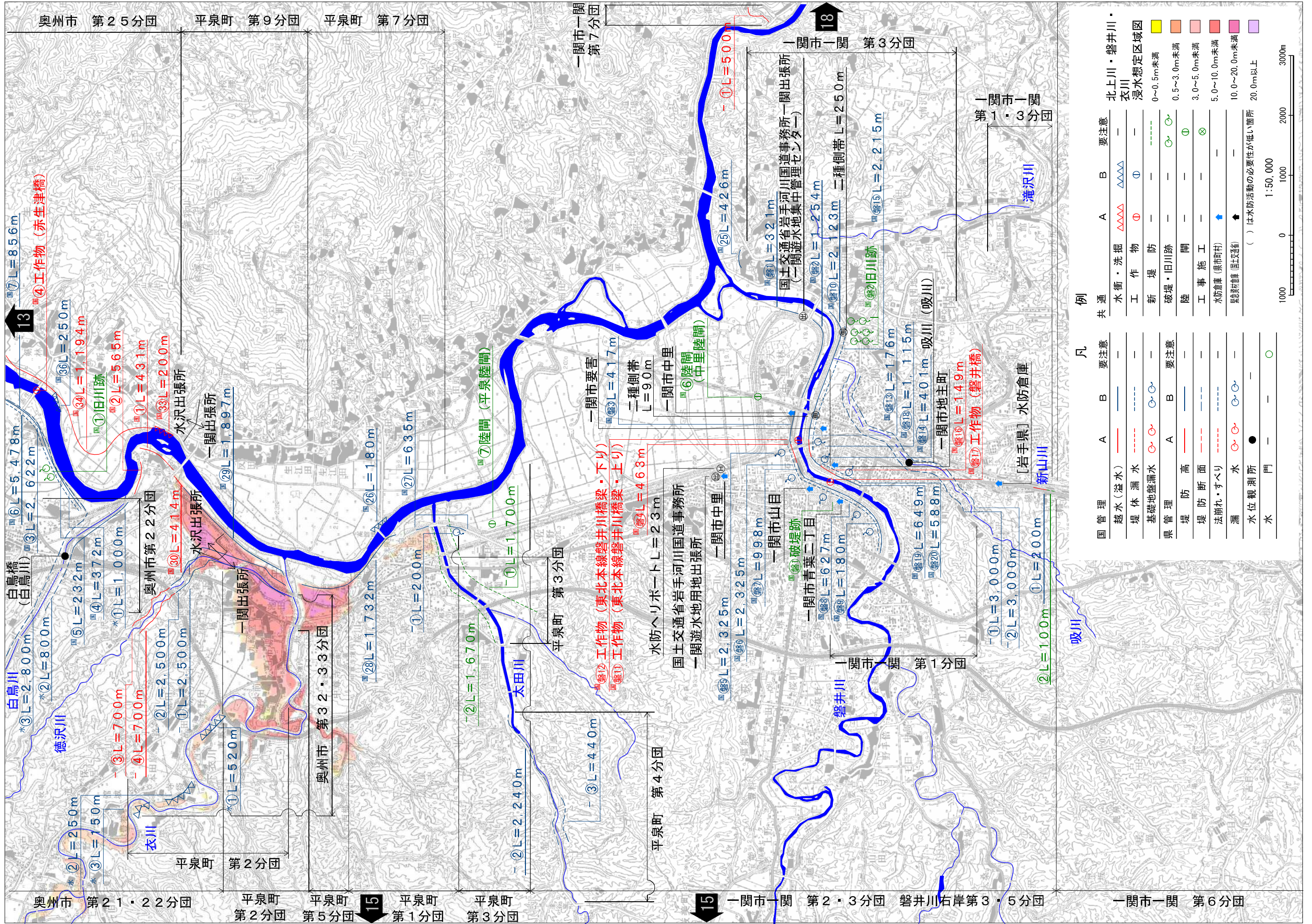
原則として令和6年1月1日時点の情報を記載しています。



「この地図は、国土地理院長の承認を得て、同院発行の  
 基盤地図情報を使用したものである。  
 (承認番号 令2情複、第=号)」

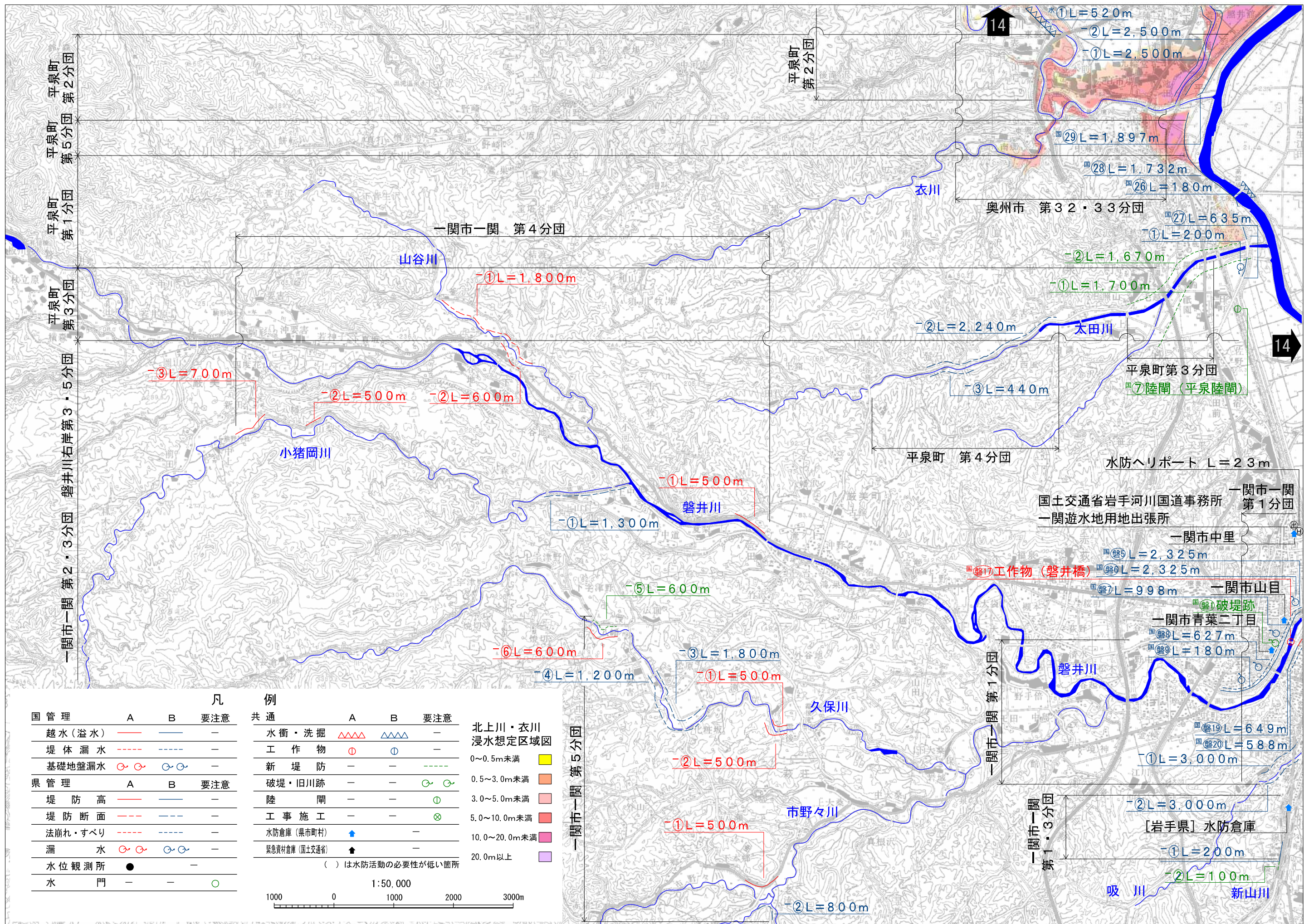






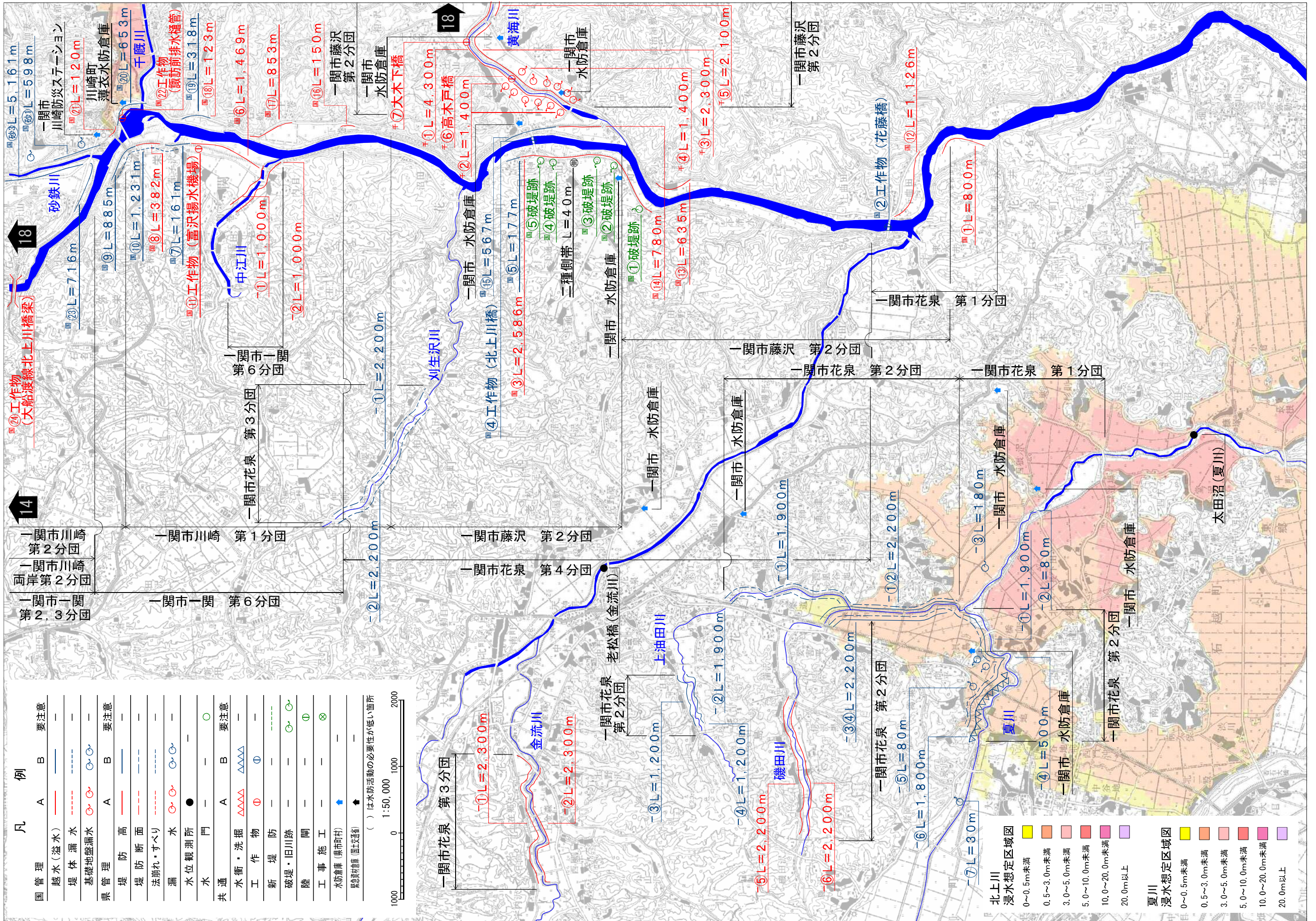
国管理		凡		例	
A	B	A	B	A	B
越水(溢水)	—	水衝・洗掘	▲▲▲▲	共通	要注意
堤体漏水	---	工作物	⊙	水衝・洗掘	—
基礎地盤漏水	⊙	新堤防	—	工作物	—
県管理	A B	破堤・旧川跡	—	新堤防	—
堤防高	—	陸側閘	—	破堤・旧川跡	—
堤防断面	---	工事施工	—	陸側閘	—
法崩れ・すべり	---	水防倉庫(果市町村)	◆	工事施工	—
漏水	⊙	水防倉庫(果市町村)	◆	水防倉庫(果市町村)	—
水位観測所	●	緊急貯蔵庫(国土交通省)	●	水防倉庫(果市町村)	—
水門	—	( ) は水防活動の必要性が低い箇所	( )	緊急貯蔵庫(国土交通省)	—





凡		例		北上川・衣川 浸水想定区域図	
国管理	要注意	共通	要注意	0~0.5m未満	
越水(溢水)	-	水衝・洗掘	-	0.5~3.0m未満	黄色
堤体漏水	-	工作物	-	3.0~5.0m未満	赤色
基礎地盤漏水	-	新堤防	-	5.0~10.0m未満	赤色
県管理	要注意	破堤・旧川跡	-	10.0~20.0m未満	赤色
堤防高	-	陸 閘	-	20.0m以上	紫色
堤防断面	-	工事施工	-		
法崩れ・すべり	-	水防倉庫(県市町村)	-		
漏 水	-	緊急資材倉庫(国土交通省)	-		
水位観測所	-	( ) は水防活動の必要性が低い箇所			
水 門	-	1:50,000			





凡例		A	B	要注意
国管理	越水(溢水)	—	—	—
	堤体漏水	---	---	---
	基礎地盤漏水	○	○	○
県管理	堤防高	—	—	—
	堤防断面	---	---	---
	法簡れ・すべり	---	---	---
	淵	○	○	○
	水位観測所	●	—	—
	水門	—	○	○
共通	水衝・洗掘	△△△	△△△	△△△
	工作物	○	○	○
	新堤防	—	—	—
	破堤・旧川跡	—	—	—
	陸	—	—	—
	工事施工	—	—	—
	水防倉庫(県市町村)	▲	▲	▲
	緊急貯倉庫(国土交通省)	▲	▲	▲

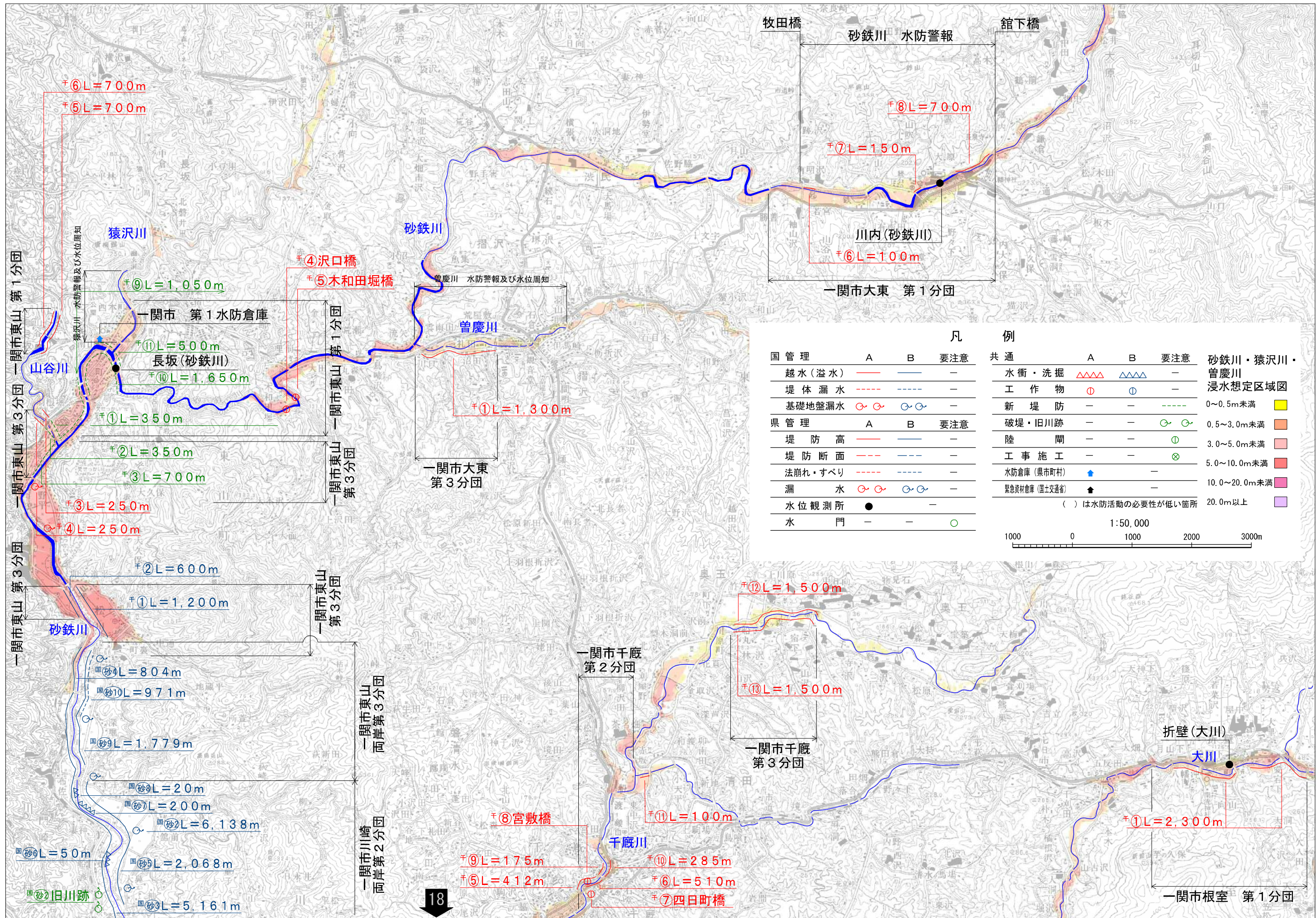
( ) は水防活動の必要性が低い箇所

1:50,000

0 1000 2000

北上川	夏川
浸水想定区域図	浸水想定区域図
0~0.5m未満	0~0.5m未満
0.5~3.0m未満	0.5~3.0m未満
3.0~5.0m未満	3.0~5.0m未満
5.0~10.0m未満	5.0~10.0m未満
10.0~20.0m未満	10.0~20.0m未満
20.0m以上	20.0m以上





凡 例			
国 管 理	A	B	要 注 意
越水 (溢水)	—	—	—
堤体漏水	—	—	—
基礎地盤漏水	○	○	—
県 管 理	A	B	要 注 意
堤防高	—	—	—
堤防断面	—	—	—
法崩れ・すべり	—	—	—
漏 水	○	○	—
水位観測所	●	—	—
水 門	—	—	○
共 通	A	B	要 注 意
水衝・洗掘	△△△	△△△	—
工 作 物	○	○	—
新 堤 防	—	—	—
破堤・旧川跡	—	—	○
陸 閘	—	—	○
工 事 施 工	—	—	⊗
水防倉庫 (県市町村)	▲	—	—
緊急資材倉庫 (国土交通省)	▲	—	—

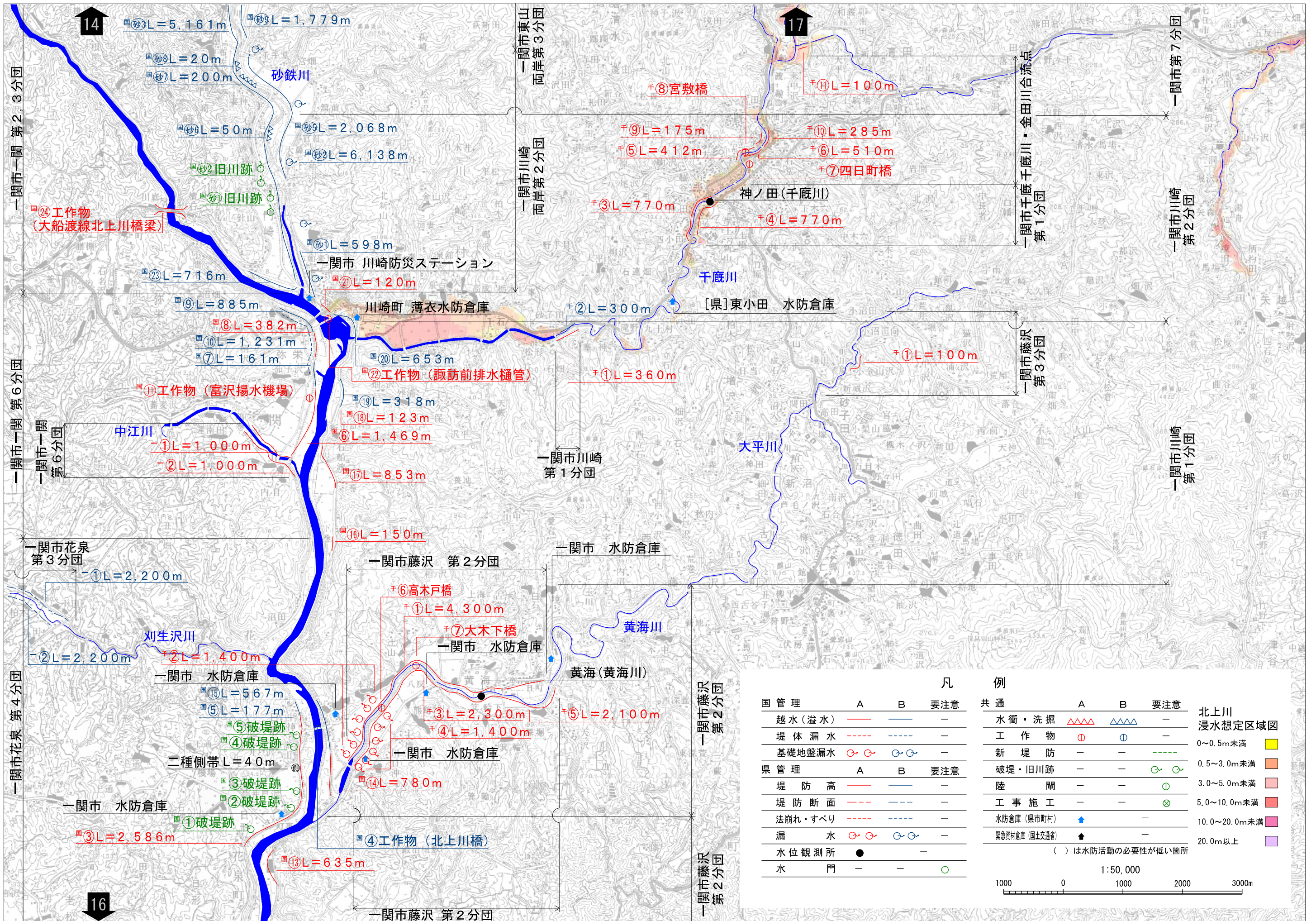
( ) は水防活動の必要性が低い箇所

1:50,000

1000 0 1000 2000 3000m

「この地図は、国土地理院長の承認を得て、同院発行の5万分の1地形図を複製したものである。(承認番号 令1東複、第5号)」





「この地図は、国土地理院長の承認を得て、同院発行の5万分の1地形図を複製したものである。(承認番号 令1東複、第5号)」