

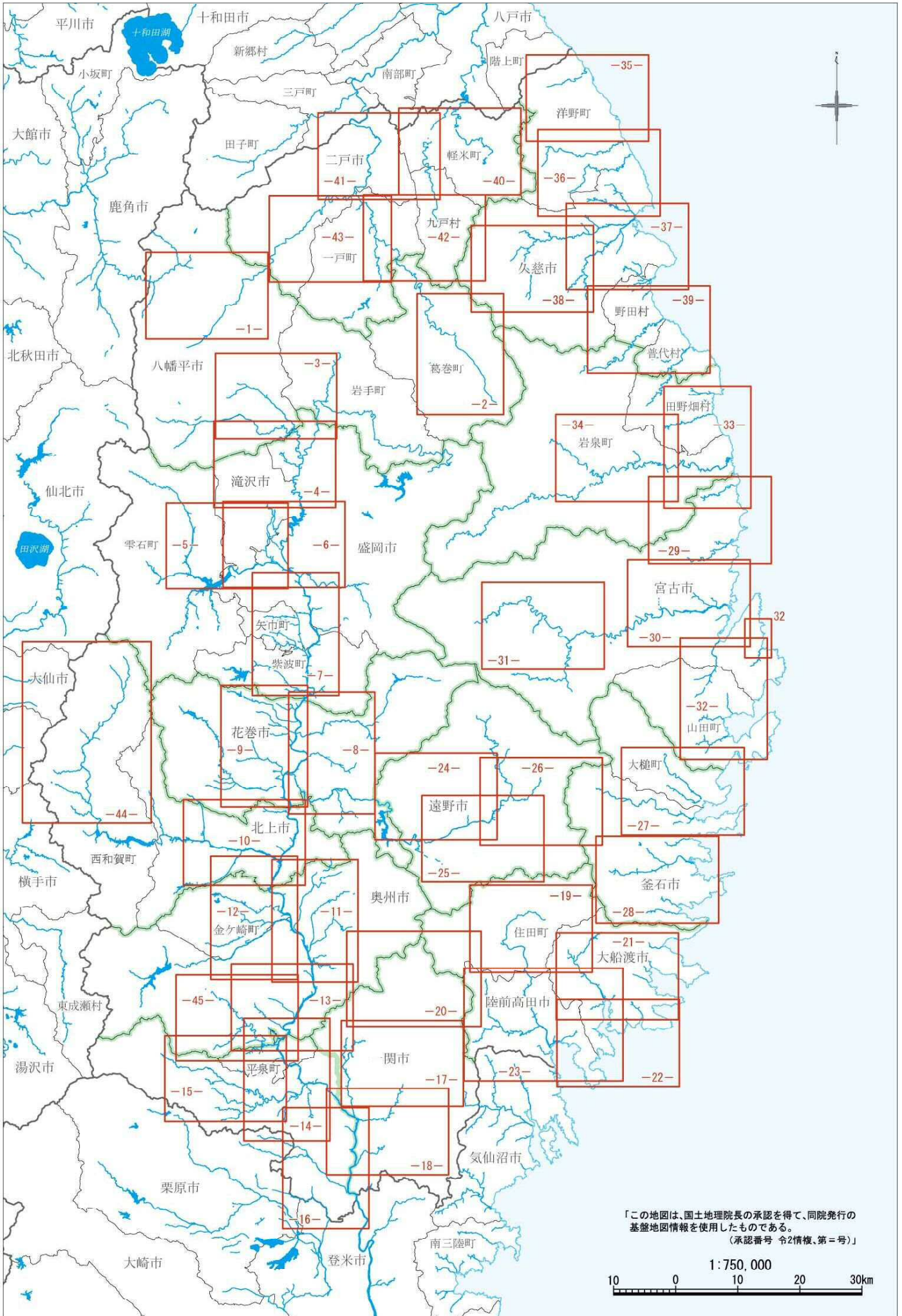
令和 6 年 度

岩手県主要河川重要水防箇所図
(北上土木センター管内)

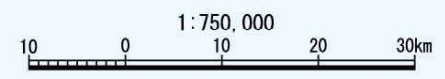
岩 手 県

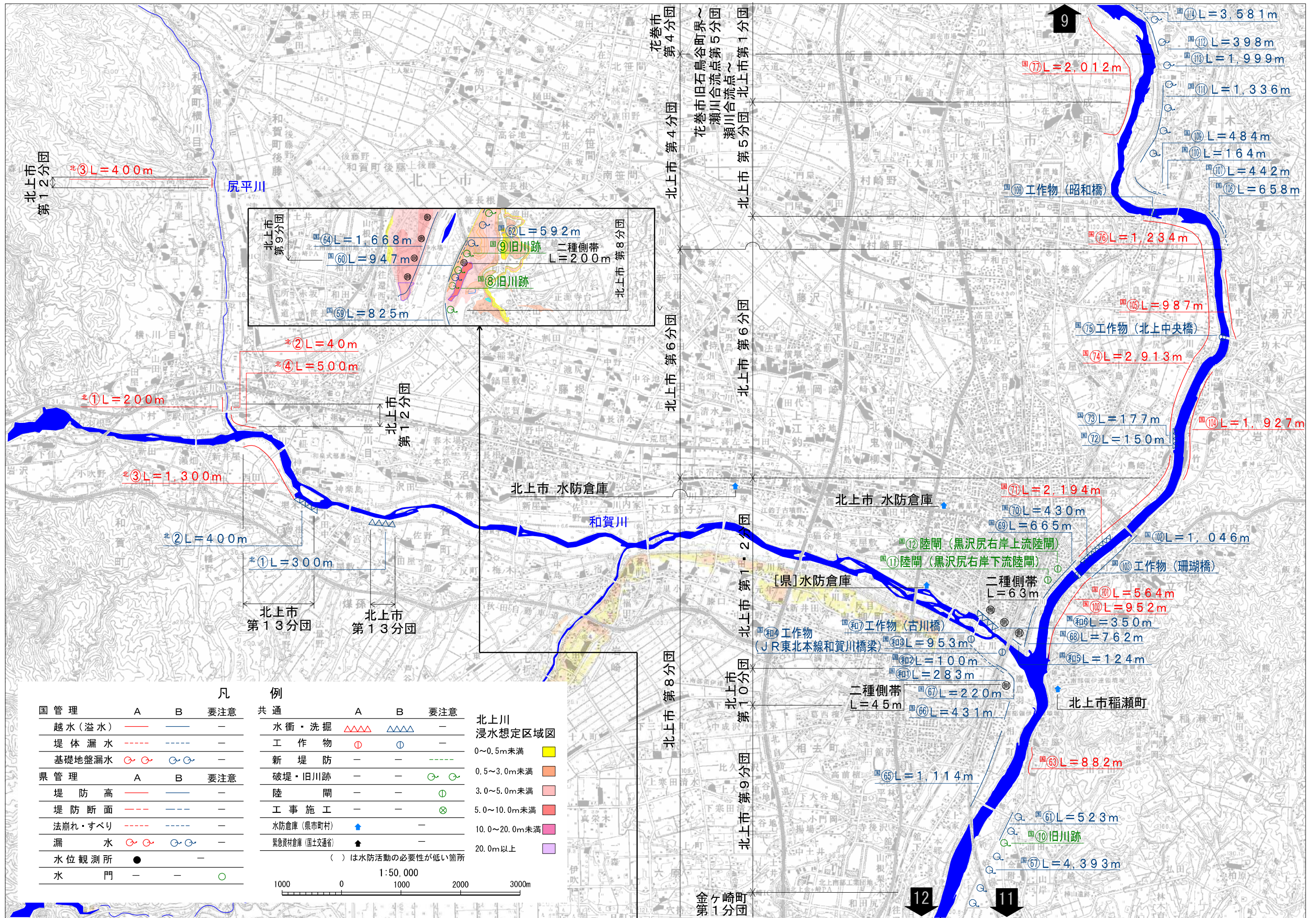
注意事項

原則として令和6年1月1日時点の情報を記載しています。



「この地図は、国土地理院長の承認を得て、同院発行の
 基盤地図情報を使用したものである。
 (承認番号 令2情複、第=号)」





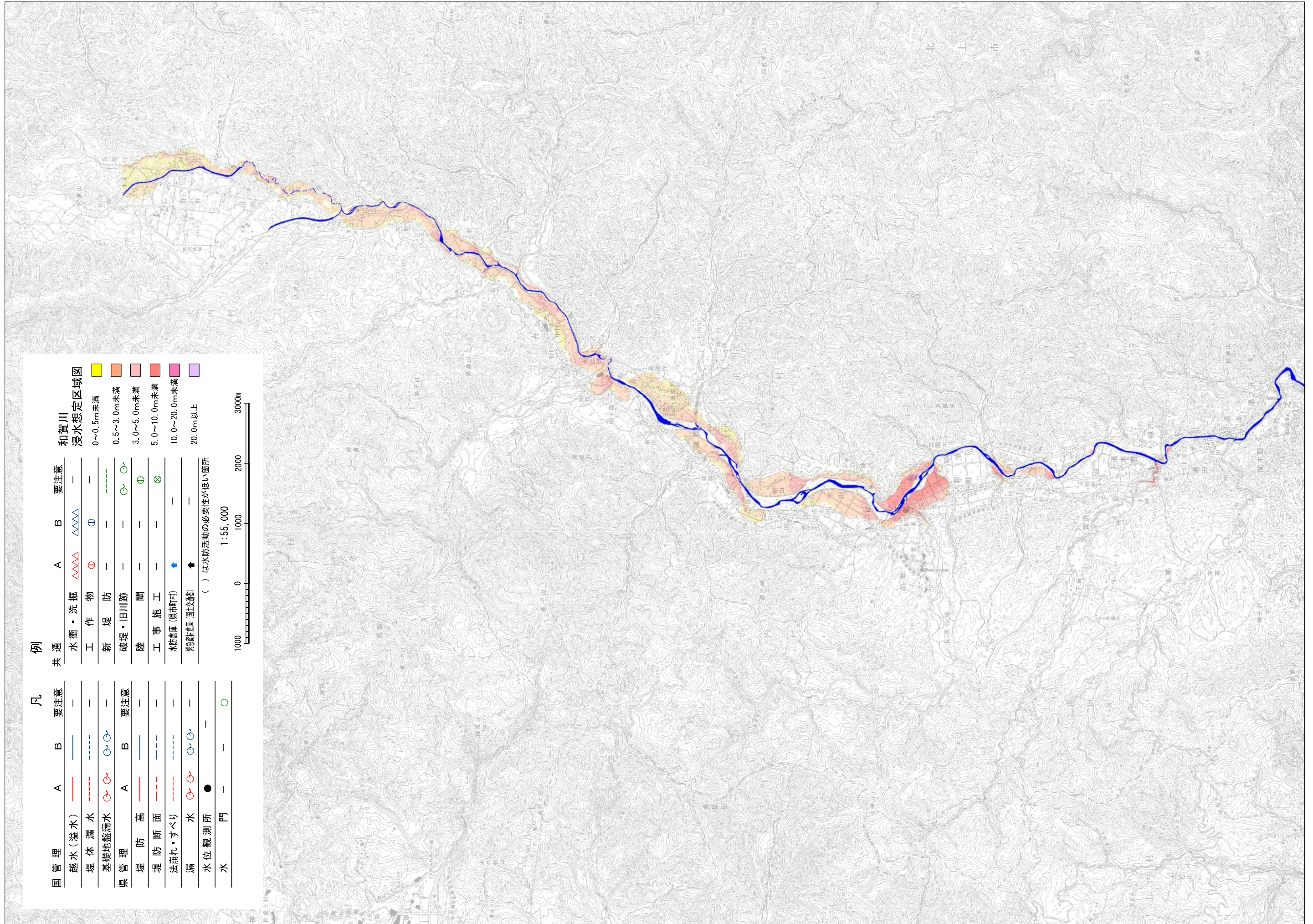
凡		例		北上市川 浸水想定区域図
国管理	A B 要注意	共通	A B 要注意	
越水(溢水)	— —	水衝・洗掘	△△△ △△△	0~0.5m未満
堤体漏水	— —	工作物	⊙ ⊙	0.5~3.0m未満
基礎地盤漏水	⊙ ⊙ ⊙ ⊙	新堤防	— —	3.0~5.0m未満
県管理	A B 要注意	破堤・旧川跡	— —	5.0~10.0m未満
堤防高	— —	陸閘	— —	10.0~20.0m未満
堤防断面	— —	工事施工	— —	20.0m以上
法崩れ・すべり	— —	水防倉庫(県市町村)	▲	
漏水	⊙ ⊙ ⊙ ⊙	緊急資材倉庫(国土交通省)	▲	
水位観測所	●			
水門	—			

() は水防活動の必要性が低い箇所

1:50,000

0 1000 2000 3000m

「この地図は、国土地理院長の承認を得て、同院発行の5万分の1地形図を複製したものである。(承認番号 令1東複、第5号)」



例

国管理		県管理		共通		和賀川	
A	B	A	B	A	B	A	B
越水(溢水)	—	水衝・洗掘	△△△△	水衝・洗掘	△△△△	水衝・洗掘	△△△△
堤体漏水	—	工作物	①	工作物	①	工作物	①
基礎地盤漏水	○・○	新堤防	—	新堤防	—	新堤防	—
堤管理	—	破堤・旧川跡	—	破堤・旧川跡	—	破堤・旧川跡	—
堤防高	—	陸	—	陸	—	陸	—
堤防断面	—	工事施工	—	工事施工	—	工事施工	—
法崩れ・すべり	—	水防倉庫(県庁町村)	↑	水防倉庫(県庁町村)	↑	水防倉庫(県庁町村)	↑
漏水	○・○	緊急貯留庫(国土交通省)	↑	緊急貯留庫(国土交通省)	↑	緊急貯留庫(国土交通省)	↑
水位観測所	●	() は水防活動の必要性が低い箇所					
水門	—	1:55,000					
	○	0 1000 2000 3000m					

「この地図は、国土地理院長の承認を得て、同院発行の5万分の1地形図を複製したものである。(承認番号 令1東複、第5号)」