

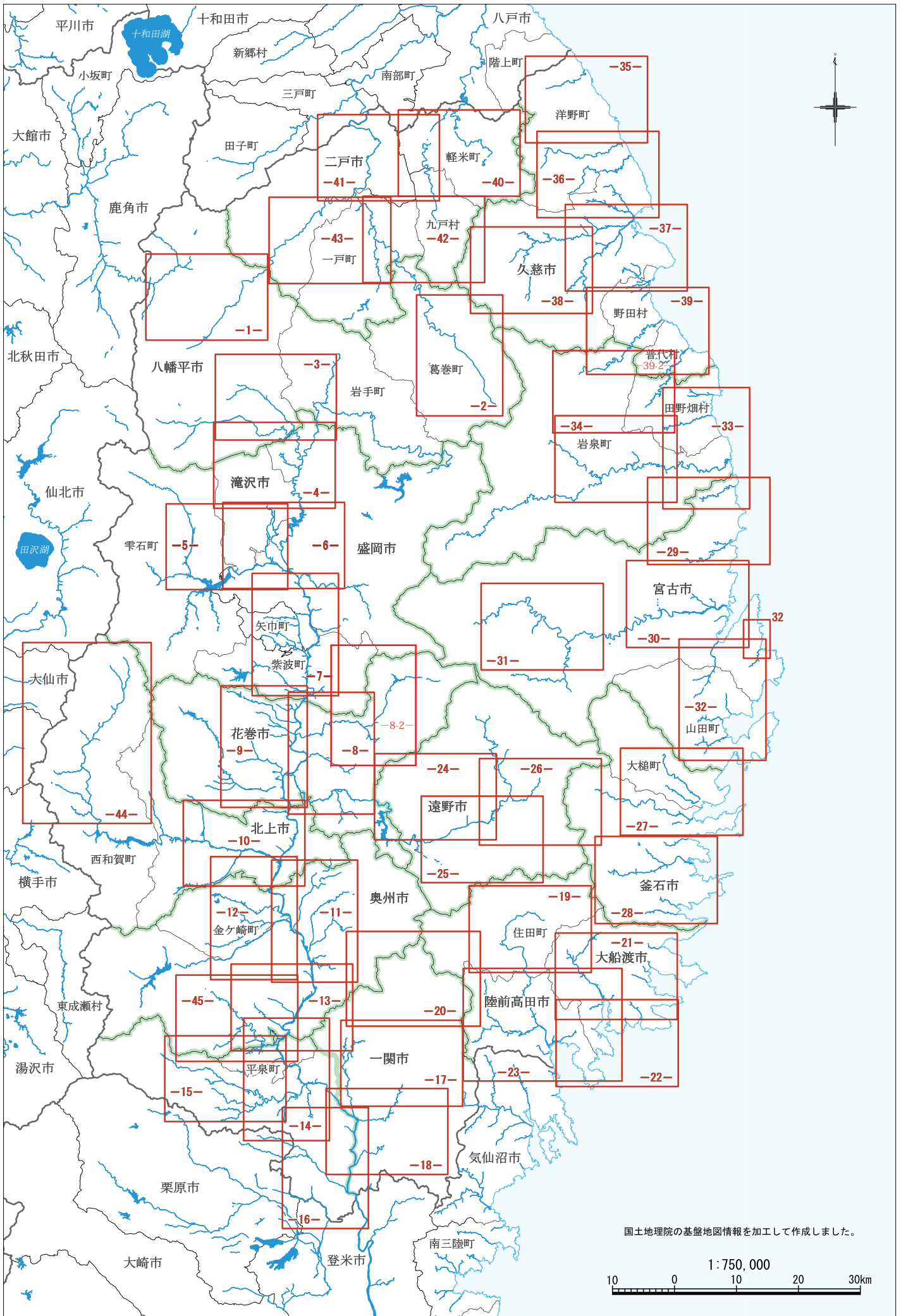
令和 7 年 度

岩手県主要河川重要水防箇所図  
(二戸土木センター管内)

岩 手 県

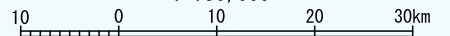
## 注意事項

原則として令和7年1月1日時点の情報を記載しています。

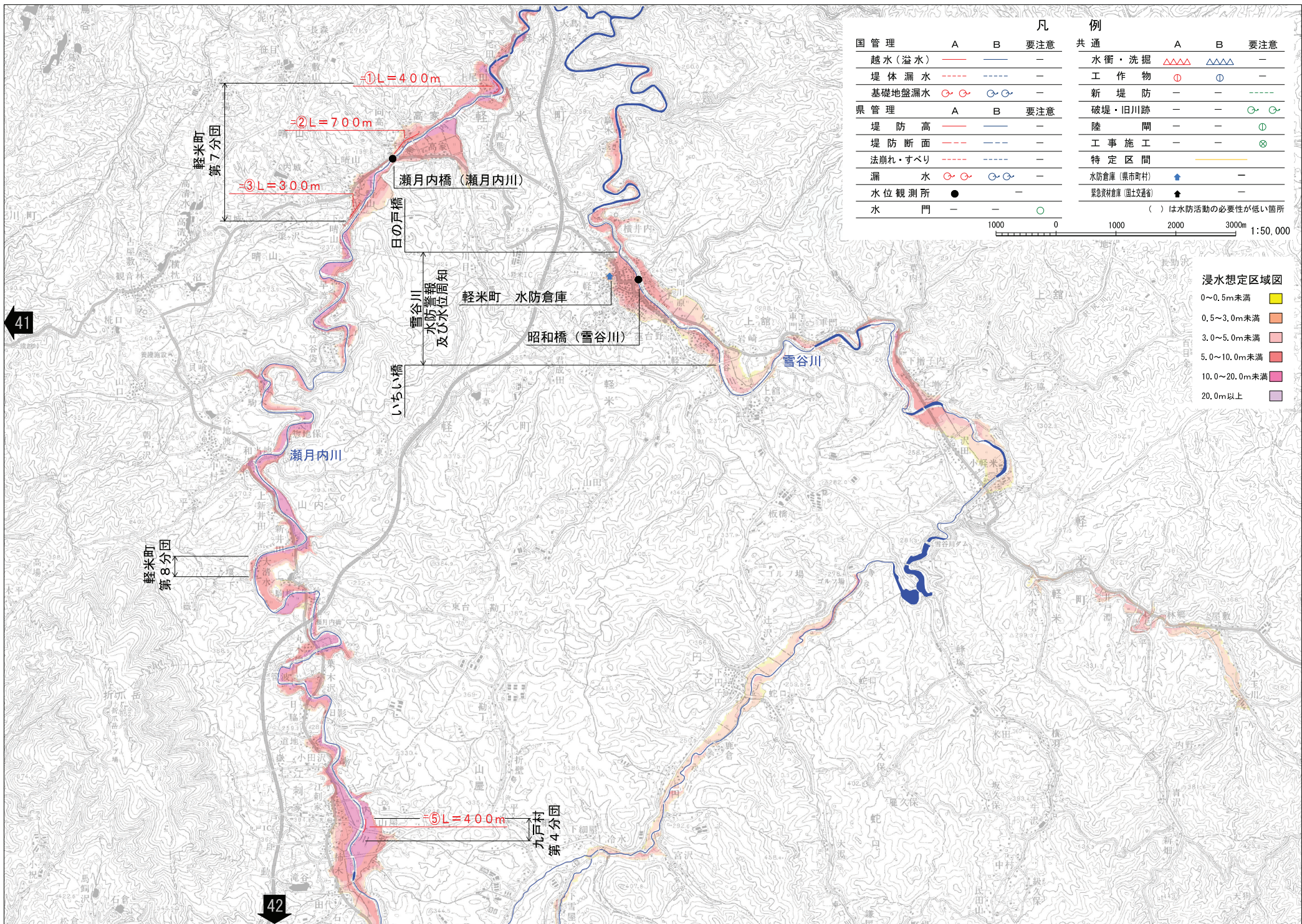


国土地理院の基盤地図情報を加工して作成しました。

1:750,000







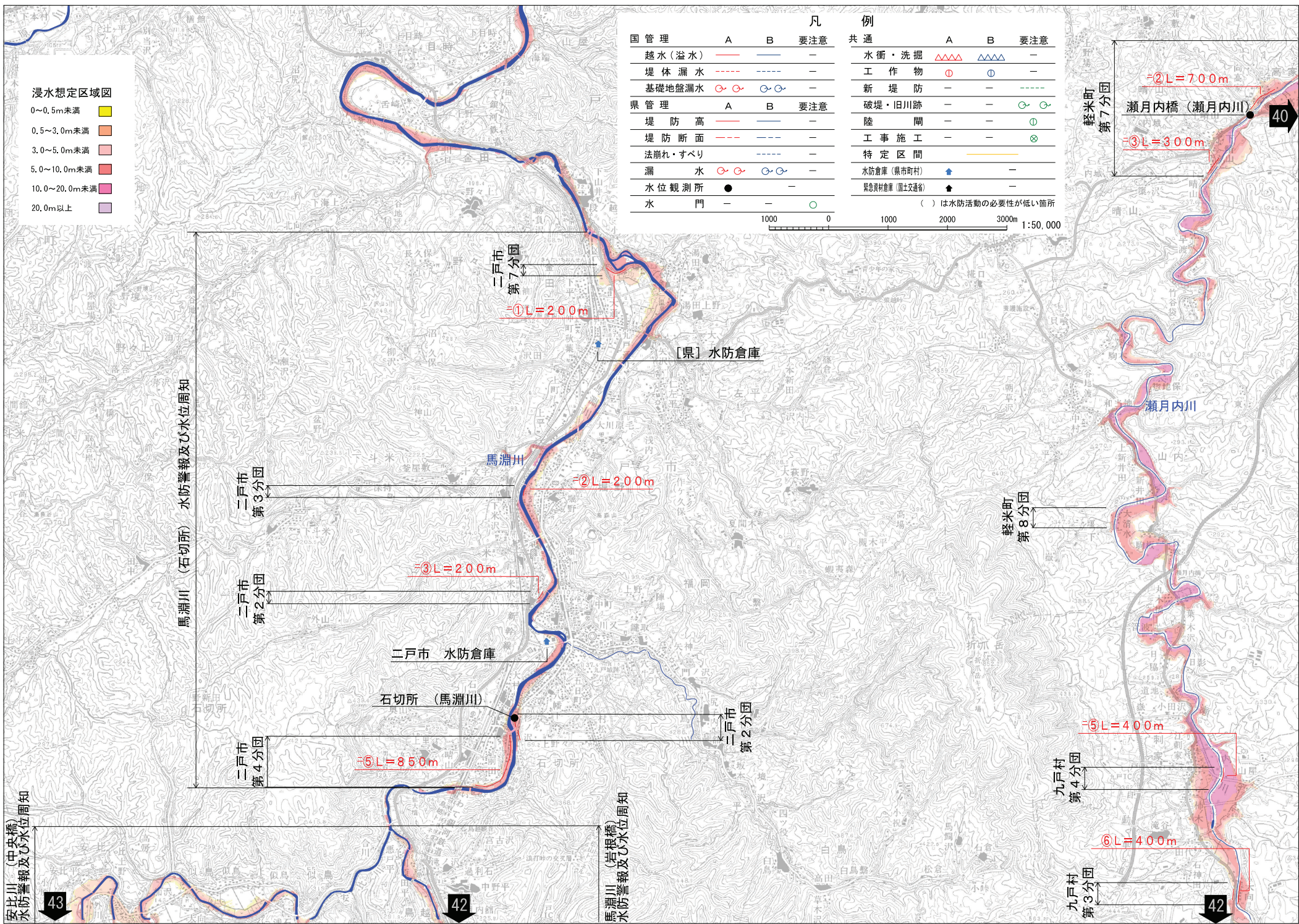
国管理	凡		要注意	共通	例		要注意
	A	B			A	B	
越水(溢水)	—	—	—	水衝・洗掘	△△△	△△△	—
堤体漏水	---	---	—	工作物	⊙	⊙	—
基礎地盤漏水	⊙	⊙	—	新堤防	—	—	—
県管理	A		B		要注意		
堤防高	—	—	—	破堤・旧川跡	—	—	⊙
堤防断面	---	---	—	陸開	—	—	⊙
法崩れ・すべり	---	---	—	工事施工	—	—	⊗
漏水	⊙	⊙	—	特定区間	—	—	—
水位観測所	●	—	—	水防倉庫(県市町村)	↑	—	—
水門	—	—	⊙	緊急器材庫(国土交通省)	↑	—	—

( ) は水防活動の必要性が低い箇所

浸水想定区域図

0~0.5m未満	■
0.5~3.0m未満	■
3.0~5.0m未満	■
5.0~10.0m未満	■
10.0~20.0m未満	■
20.0m以上	■

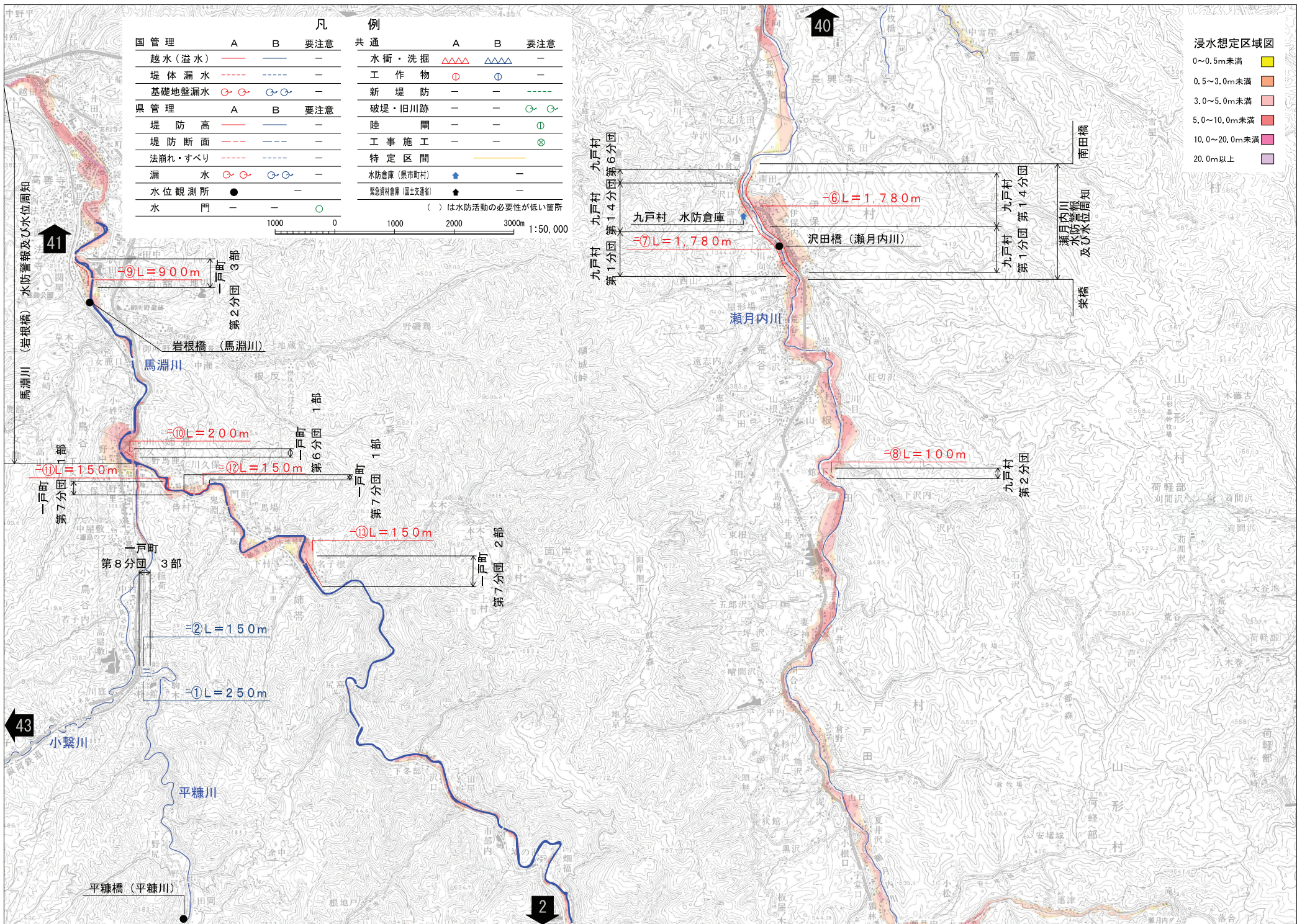




凡 例		例		
国 管 理	A B 要注意	共 通	A B 要注意	
越水(溢水)	— — —	水衝・洗掘	△△△ △△△	—
堤体漏水	— — —	工作物	⊕ ⊕	—
基礎地盤漏水	⊗ ⊗ ⊗ ⊗	新堤防	— — —	⊗ ⊗
県 管 理	A B 要注意	破堤・旧川跡	— — —	⊗ ⊗
堤防高	— — —	陸 閘	— — —	⊕
堤防断面	— — —	工事施工	— — —	⊗
法崩れ・すべり	— — —	特定区間	— — —	—
漏水	⊗ ⊗ ⊗ ⊗	水防倉庫(県市町村)	— — —	—
水位観測所	● — —	緊急資材倉庫(国土交通省)	▲ — —	—
水 門	— — —			( ) は水防活動の必要性が低い箇所

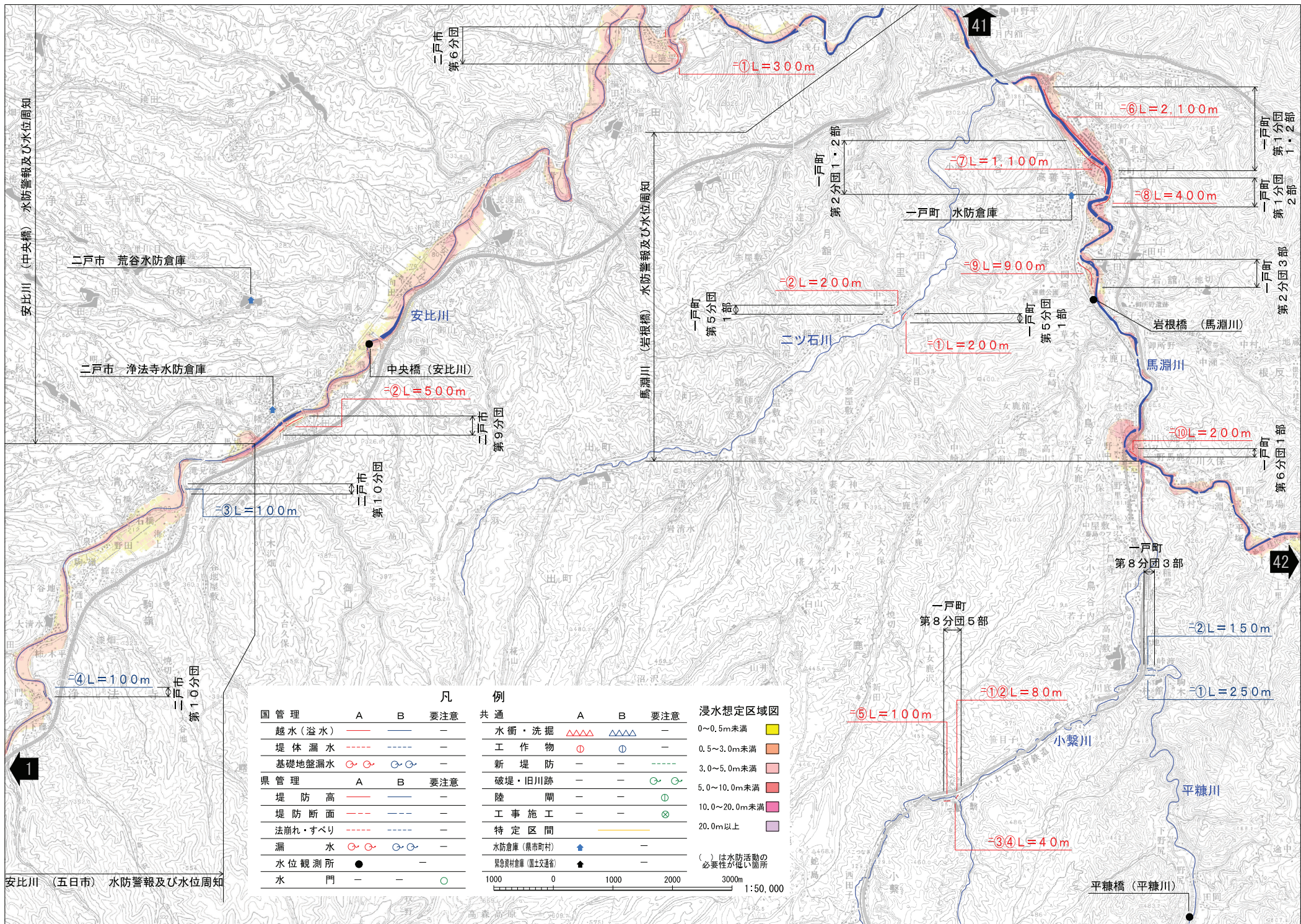
「この地図は、国土地理院長の承認を得て、同院発行の5万分の1地形図を複製したものである。(承認番号 令1東複、第5号)」





「この地図は、国土地理院長の承認を得て、同院発行の5万分の1地形図を複製したものである。(承認番号 令1東復、第5号)」





凡例		共通		浸水想定区域図	
国管理	要注意	A	B	A	B
越水(溢水)	-	▲▲▲	▲▲▲	0~0.5m未満	■
堤体漏水	-	○	○	0.5~3.0m未満	■
基礎地盤漏水	-	-	-	3.0~5.0m未満	■
県管理	要注意	-	○	5.0~10.0m未満	■
堤防高	-	-	⊕	10.0~20.0m未満	■
堤防断面	-	-	⊗	20.0m以上	■
法崩れ・すべり	-	-	-	( ) は水防活動の 必要性が低い箇所	
漏水	-	▲	-		
水位観測所	-	▲	-		
水門	-	▲	-		

1000 0 1000 2000 3000 1:50,000

「この地図は、国土地理院長の承認を得て、同院発行の5万分の1地形図を複製したものである。(承認番号 令1東複、第5号)」