

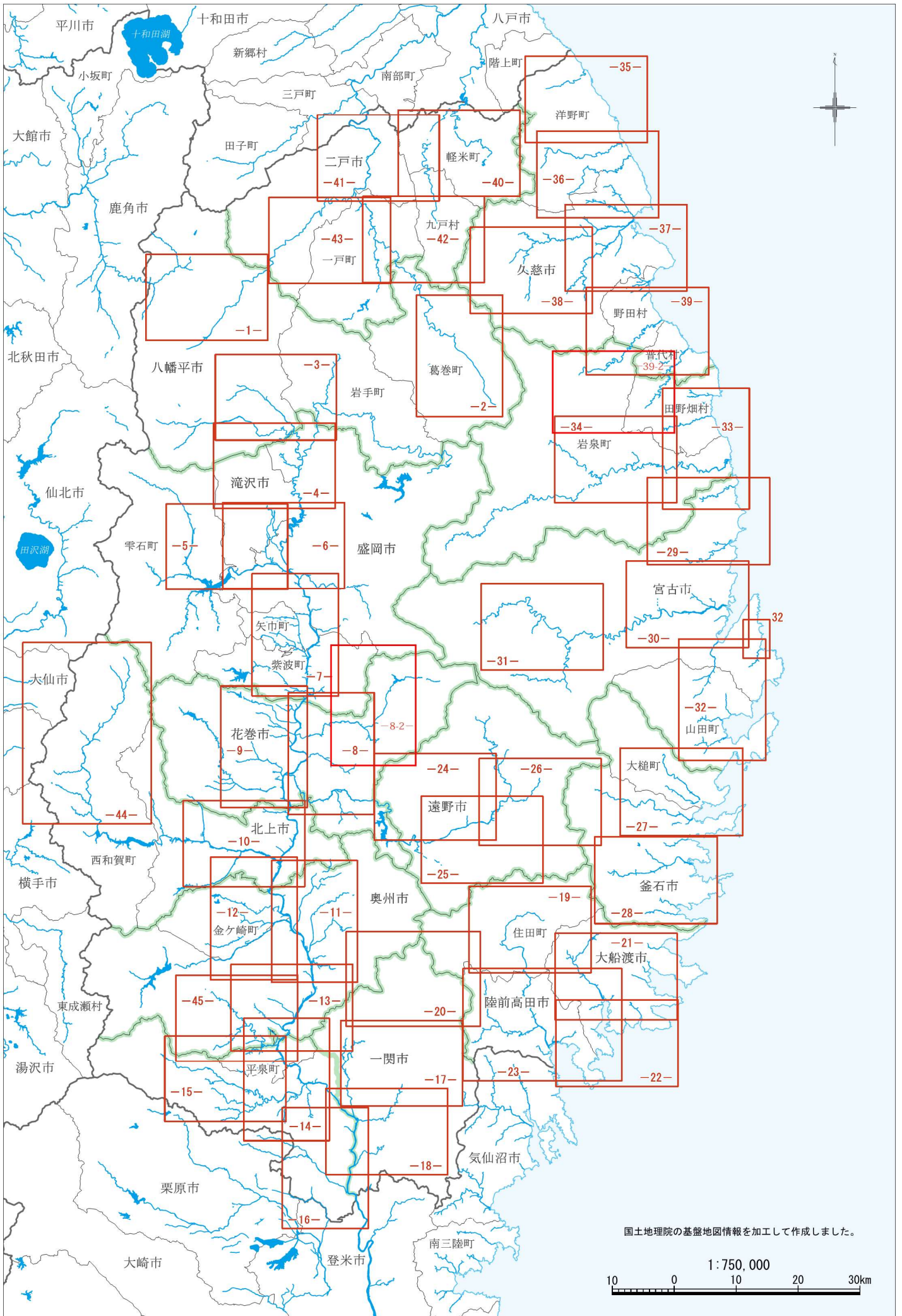
令和 8 年 度

岩手県主要河川重要水防箇所図
(沿岸広域振興局土木部管内)

岩 手 県

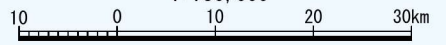
注意事項

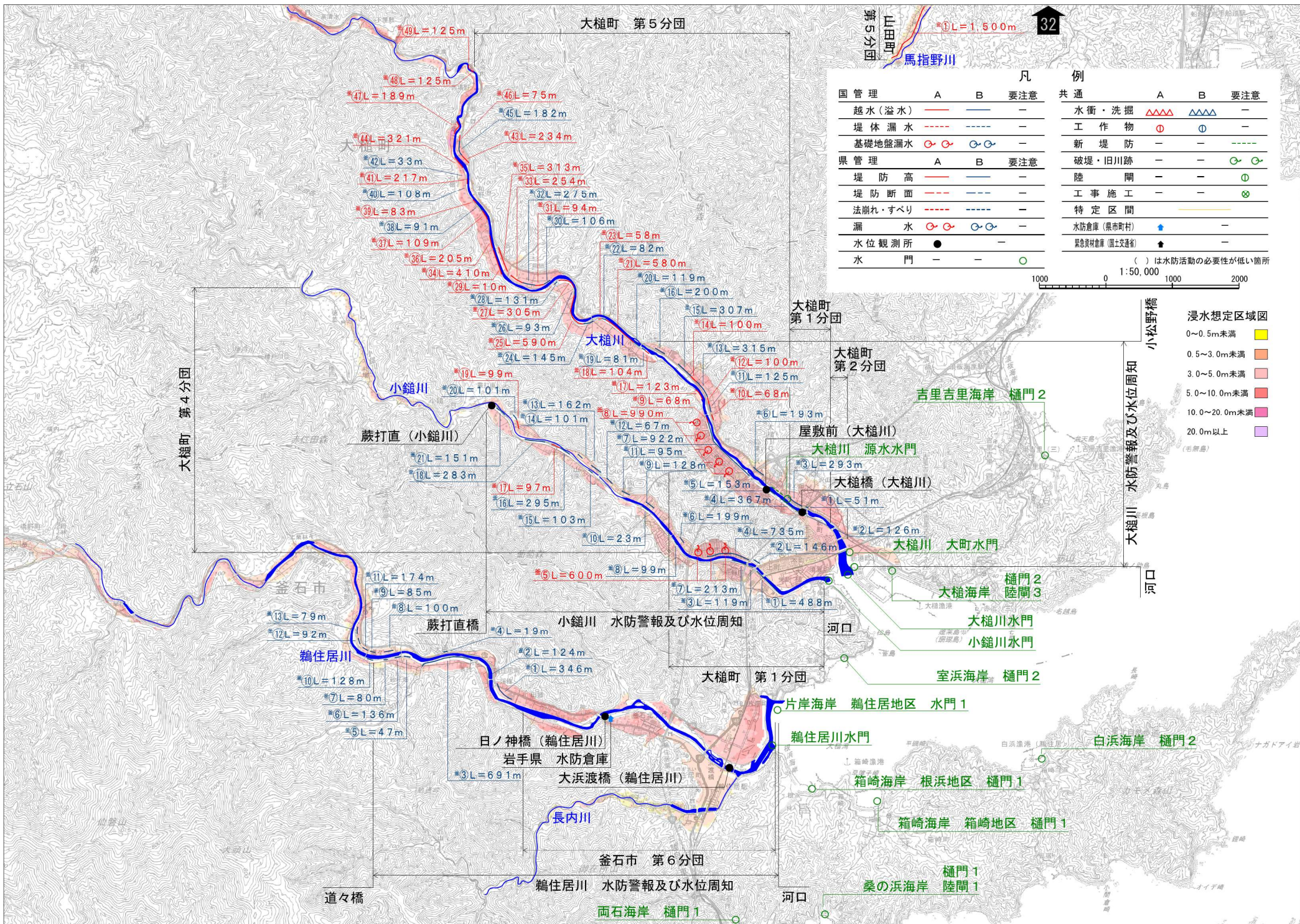
原則として令和8年3月31日時点の情報を記載しています。



国土地理院の基盤地図情報を加工して作成しました。

1 : 750,000





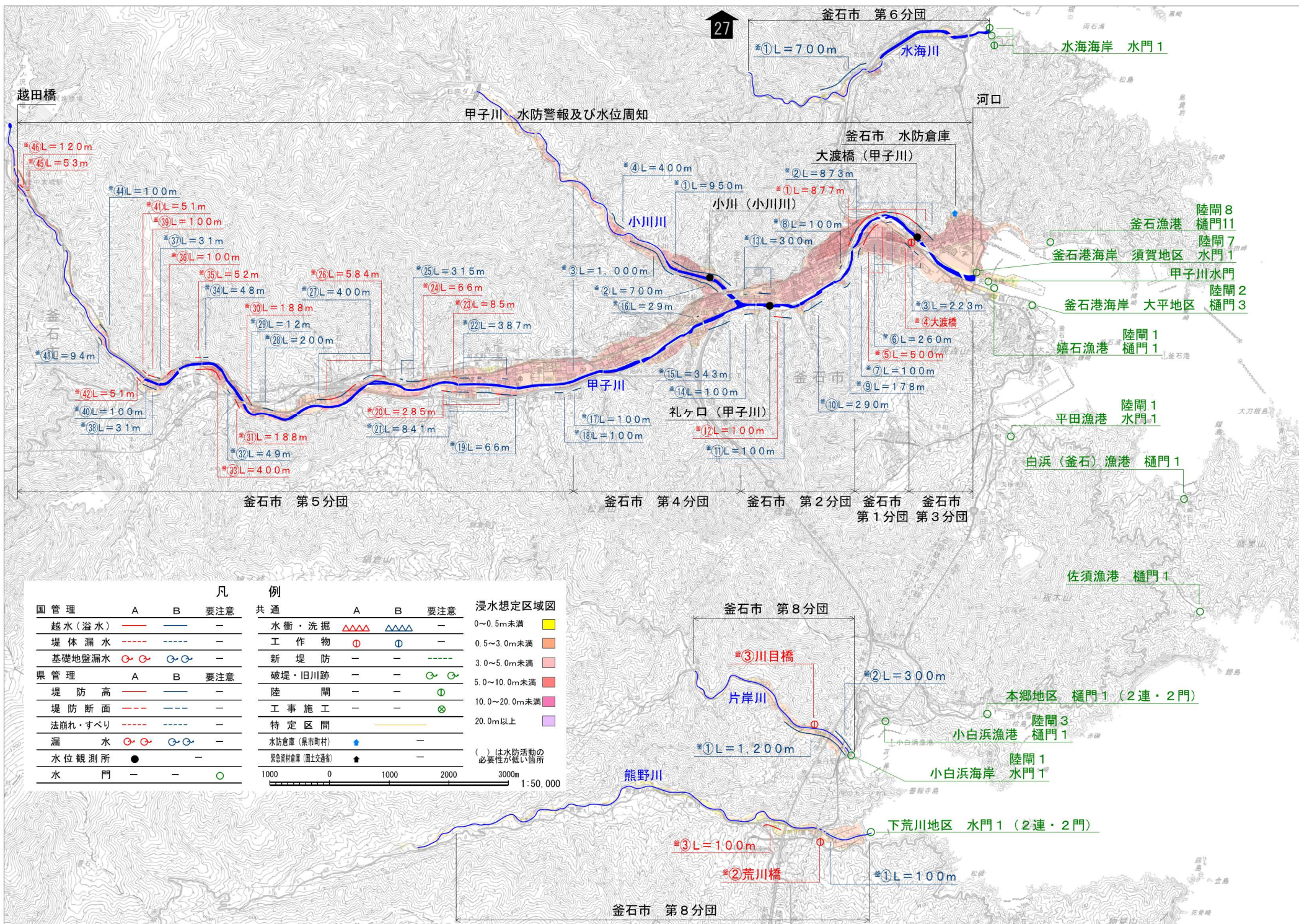
山田町 馬指野川
 第5分団
 *1 L=1,500m
 32

凡 例			
国 管 理	A	B	要 注 意
越水(溢水)	—	—	—
堤体漏水	---	---	---
基礎地盤漏水	⊗	⊗	—
県 管 理			
A	B	要 注 意	
堤防高	—	—	
堤防断面	---	---	
法崩れ・すべり	---	---	
漏水	⊗	⊗	—
水位観測所	●	—	
水 門	—	○	

共 通			
A	B	要 注 意	
水衝・洗掘	△△△	△△△	—
工作物	⊕	⊕	—
新堤防	—	---	
破堤・旧川跡	—	⊗	
陸 閘	—	⊕	
工事施工	—	⊗	
特定区間	---		
水防倉庫(県市町村)	+	—	
緊急資材倉庫(国土交通省)	+	—	

1000 0 1:50,000 1000 2000
 () は水防活動の必要性が低い箇所

浸水想定区域図
 0~0.5m未満
 0.5~3.0m未満
 3.0~5.0m未満
 5.0~10.0m未満
 10.0~20.0m未満
 20.0m以上
 (毛無島)



凡例		例		浸水想定区域図
国管理	A B 要注意	共通	A B 要注意	
越水(溢水)	— — —	水衝・洗掘	△△△ △△△	0~0.5m未満
堤体漏水	--- ---	工作物	① ②	0.5~3.0m未満
基礎地盤漏水	○ ○ ○ ○	新堤防	— —	3.0~5.0m未満
県管理	A B 要注意	破堤・旧川跡	— —	5.0~10.0m未満
堤防高	— — —	陸開	— —	10.0~20.0m未満
堤防断面	--- ---	工事施工	— —	20.0m以上
法崩れ・すべり	--- ---	特定区間	— —	() は水防活動の 必要性が低い箇所
漏水	○ ○ ○ ○	水防倉庫(県市町村)	★	
水位観測所	● —	緊急資材倉庫(国土交通省)	▲	
水門	— — ○			

「この地図は、国土地理院長の承認を得て、同院発行の5万分の1地形図を複製したものである。(承認番号 令1東複、第5号)」