

令和 8 年 度

岩手県主要河川重要水防箇所図  
(花巻土木センター管内)

岩 手 県

## 注意事項

原則として令和8年3月31日時点の情報を記載しています。



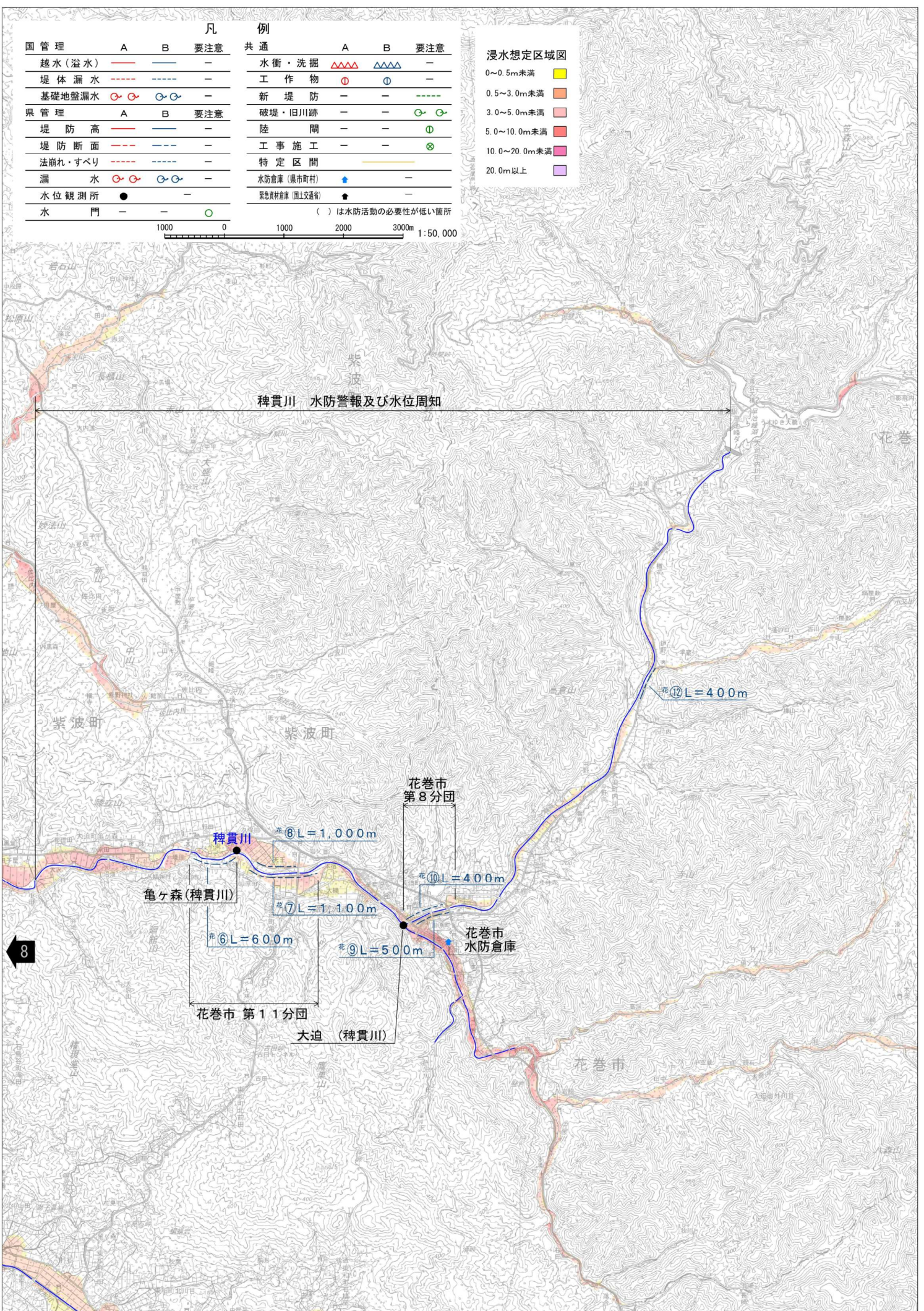


国管理	凡		要注意	共通	例		要注意
	A	B			A	B	
越水(溢水)	—	—	—	水衝・洗掘	△△△△	△△△△	—
堤体漏水	---	---	—	工作物	⊙	⊙	—
基礎地盤漏水	⊙	⊙	—	新堤防	—	—	---
県管理	A	B	要注意	破堤・旧川跡	—	—	⊙
堤防高	—	—	—	陸間	—	—	⊙
堤防断面	---	---	—	工事施工	—	—	⊗
法崩れ・すべり	---	---	—	特定区間	—	—	—
漏水	⊙	⊙	—	水防倉庫(県市町村)	↑	—	—
水位観測所	●	—	—	緊急資材倉庫(国土交通省)	↑	—	—
水門	—	—	⊙	( ) は水防活動の必要性が低い箇所			

浸水想定区域図	
0~0.5m未満	黄色
0.5~3.0m未満	オレンジ
3.0~5.0m未満	赤
5.0~10.0m未満	赤紫
10.0~20.0m未満	紫
20.0m以上	黒

1000 0 1000 2000 3000m 1:50,000

### 稗貫川 水防警報及び水位周知

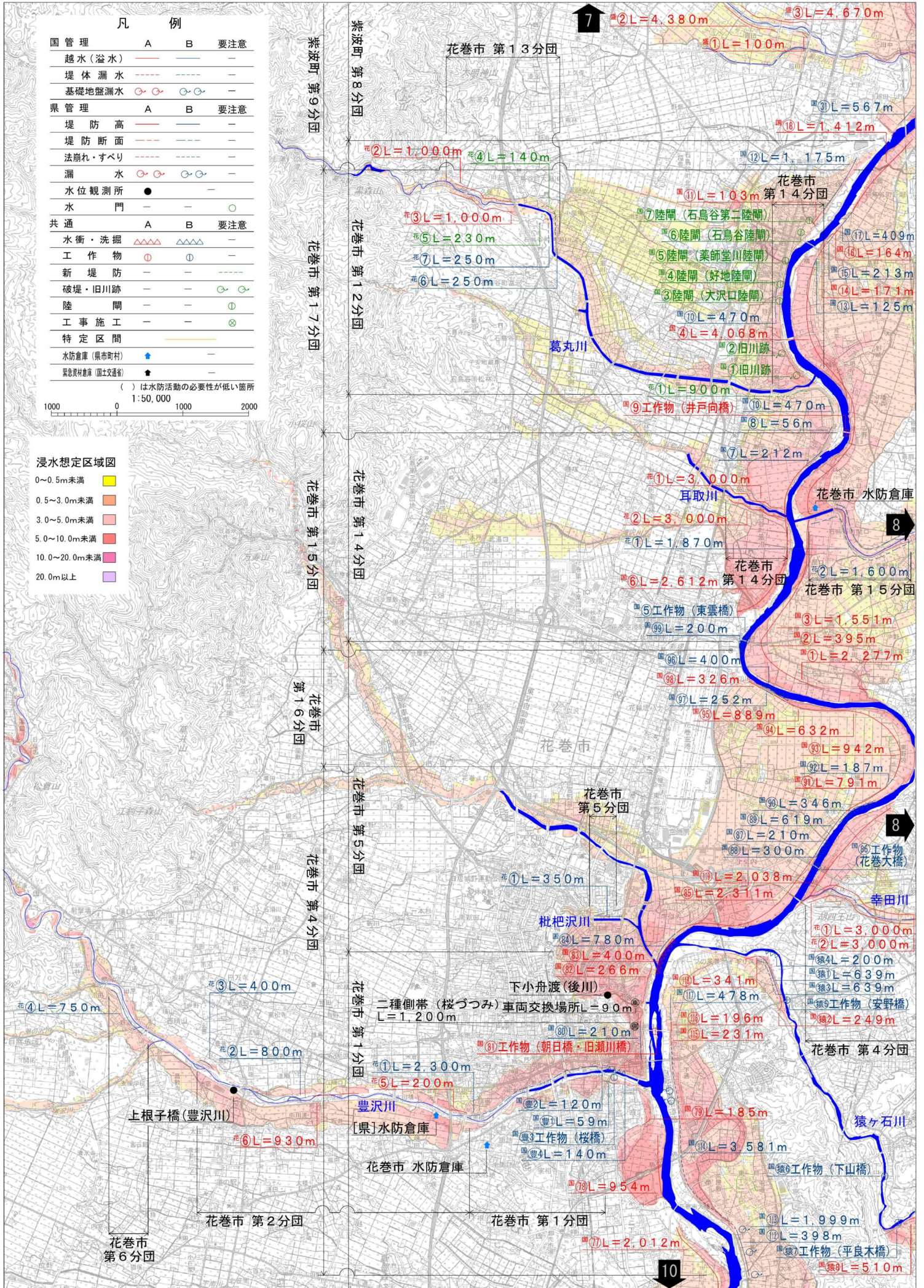


「この地図は、国土地理院院長の承認を得て、同院発行の5万分の1地形図を複製したものである。(承認番号 令1東独、第5号)」

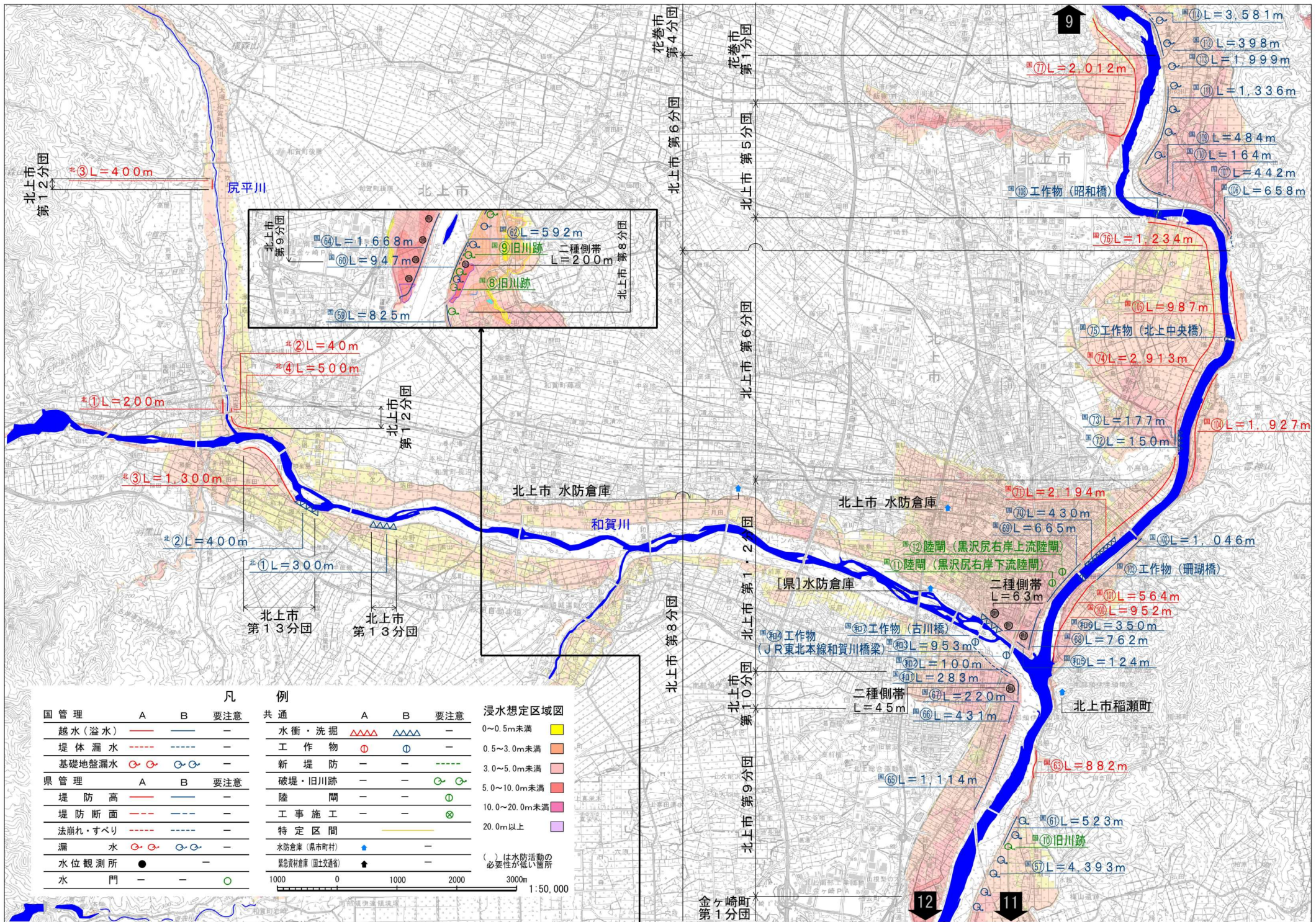
凡 例			
国 管理	A	B	要注意
越水(溢水)	—	—	—
堤体漏水	—	—	—
基礎地盤漏水	○	○	—
県 管理	A	B	要注意
堤防高	—	—	—
堤防断面	—	—	—
法崩れ・すべり	—	—	—
漏	○	○	—
水位観測所	●	—	—
水 門	—	—	○
共通	A	B	要注意
水衝・洗掘	△	△	—
工 作 物	○	○	—
新 堤 防	—	—	—
破堤・旧川跡	—	—	○
陸 間	—	—	①
工 事 施 工	—	—	⊗
特 定 区 間	—	—	—
水防倉庫(県市町村)	▲	—	—
緊急資材倉庫(国土交通省)	▲	—	—

( ) は水防活動の必要性が低い箇所  
1:50,000

浸水想定区域図	
0~0.5m未満	黄色
0.5~3.0m未満	オレンジ
3.0~5.0m未満	赤
5.0~10.0m未満	赤紫
10.0~20.0m未満	紫
20.0m以上	黒



「この地図は、国土地理院長の承認を得て、同院発行の5万分の1地形図を複製したものである。(承認番号 令1東模、第5号)」



「この地図は、国土地理院長の承認を得て、同院発行の5万分の1地形図を複製したものである。(承認番号 令1東複、第5号)」