

令和 8 年 度

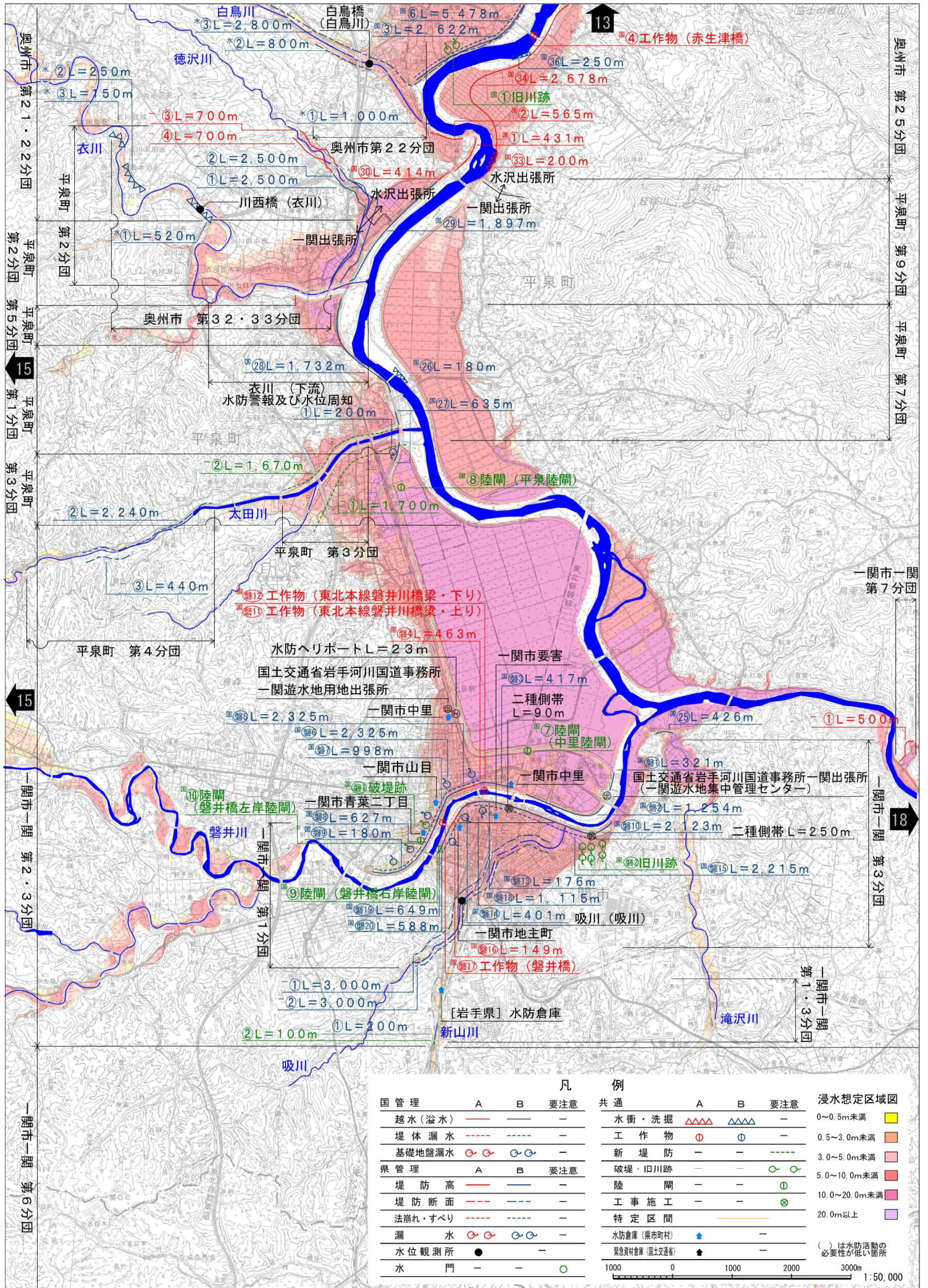
岩手県主要河川重要水防箇所図
(一関土木センター/千厩土木センター管内)

岩 手 県

注意事項

原則として令和8年3月31日時点の情報を記載しています。

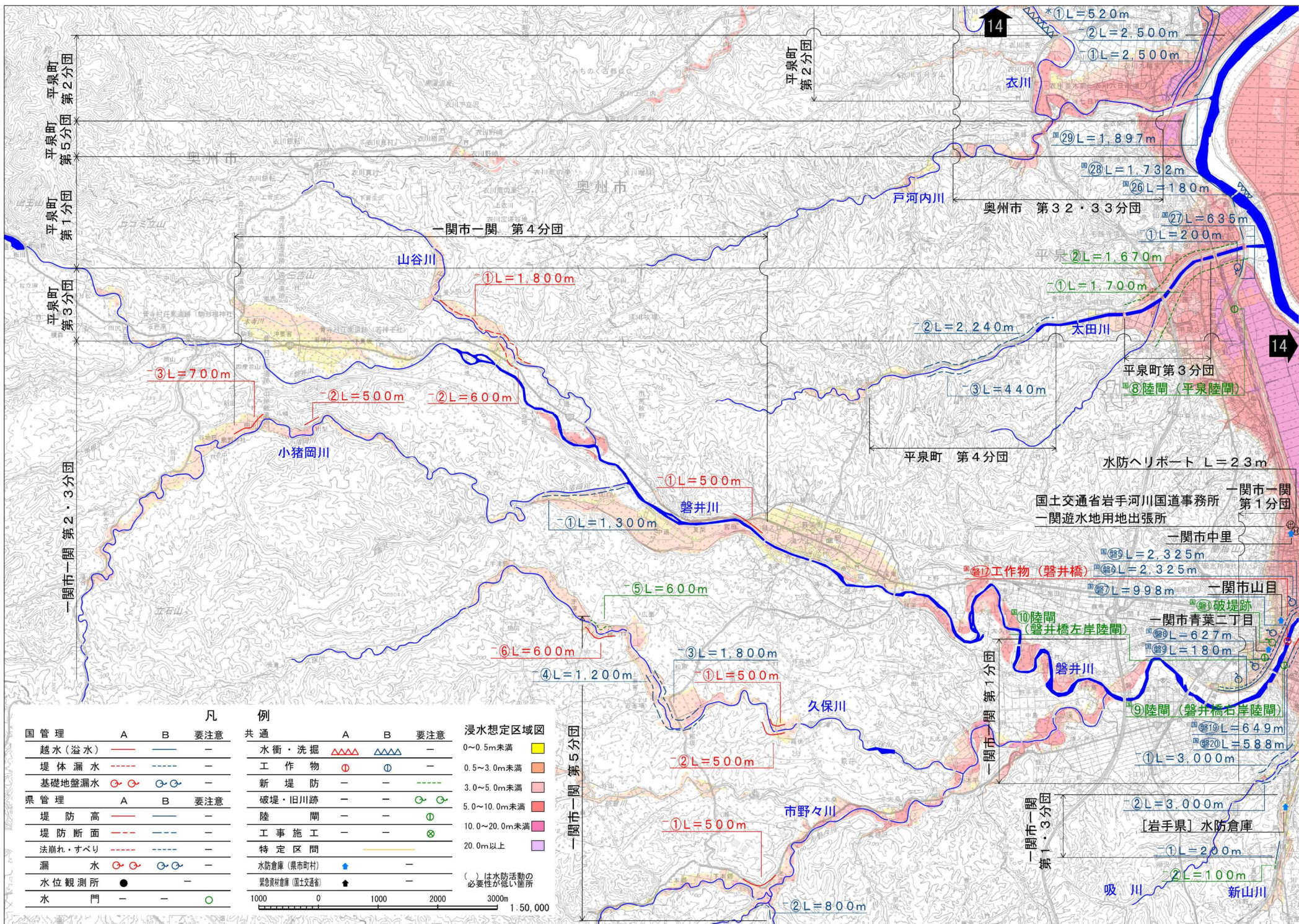
「この地図は、国土地理院長の承認を得て、同院発行の5万分の1地形図を複製したものである。(承認番号 令1東環、第5号)」



凡		例		浸水想定区域図
国管理	A B 要注意	共通	A B 要注意	
越水(溢水)	— —	水衝・洗掘	▲▲▲ ▲▲▲	0~0.5m未満
堤体漏水	— —	工作物	⊙ ⊙	0.5~3.0m未満
基礎地盤漏水	⊙ ⊙ ⊙ ⊙	新堤防	— —	3.0~5.0m未満
県管理	A B 要注意	破堤・旧川跡	— —	5.0~10.0m未満
堤防高	— —	陸間	— —	10.0~20.0m未満
堤防断面	— —	工事施工	— —	20.0m以上
法崩れ・すべり	— —	特定区間	— —	
漏水	⊙ ⊙ ⊙ ⊙	水防倉庫(県市町村)	▲	
水位観測所	●	緊急資材倉庫(国土交通省)	▲	
水門	— —			

() は水防活動の必要性が低い箇所

1000 0 1000 2000 3000m 1:50,000



凡		例		浸水想定区域図
国管理	A B 要注意	共通	A B 要注意	
越水(溢水)	— —	水衝・洗掘	△△△△ △△△△	0~0.5m未満
堤体漏水	--- ---	工作物	⊕ ⊕	0.5~3.0m未満
基礎地盤漏水	⊙ ⊙	新堤防	— —	3.0~5.0m未満
県管理	A B 要注意	破堤・旧川跡	— —	5.0~10.0m未満
堤防高	— —	陸間	— —	10.0~20.0m未満
堤防断面	--- ---	工事施工	— —	20.0m以上
法崩れ・すべり	--- ---	特定区間	— —	
漏水	⊙ ⊙	水防倉庫(県市町村)	▲	
水位観測所	●	緊急資材倉庫(国土交通省)	▲	
水門	— —			

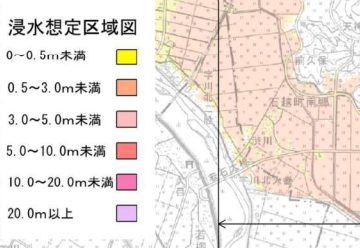
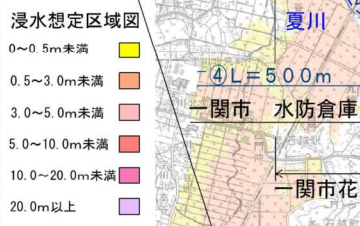
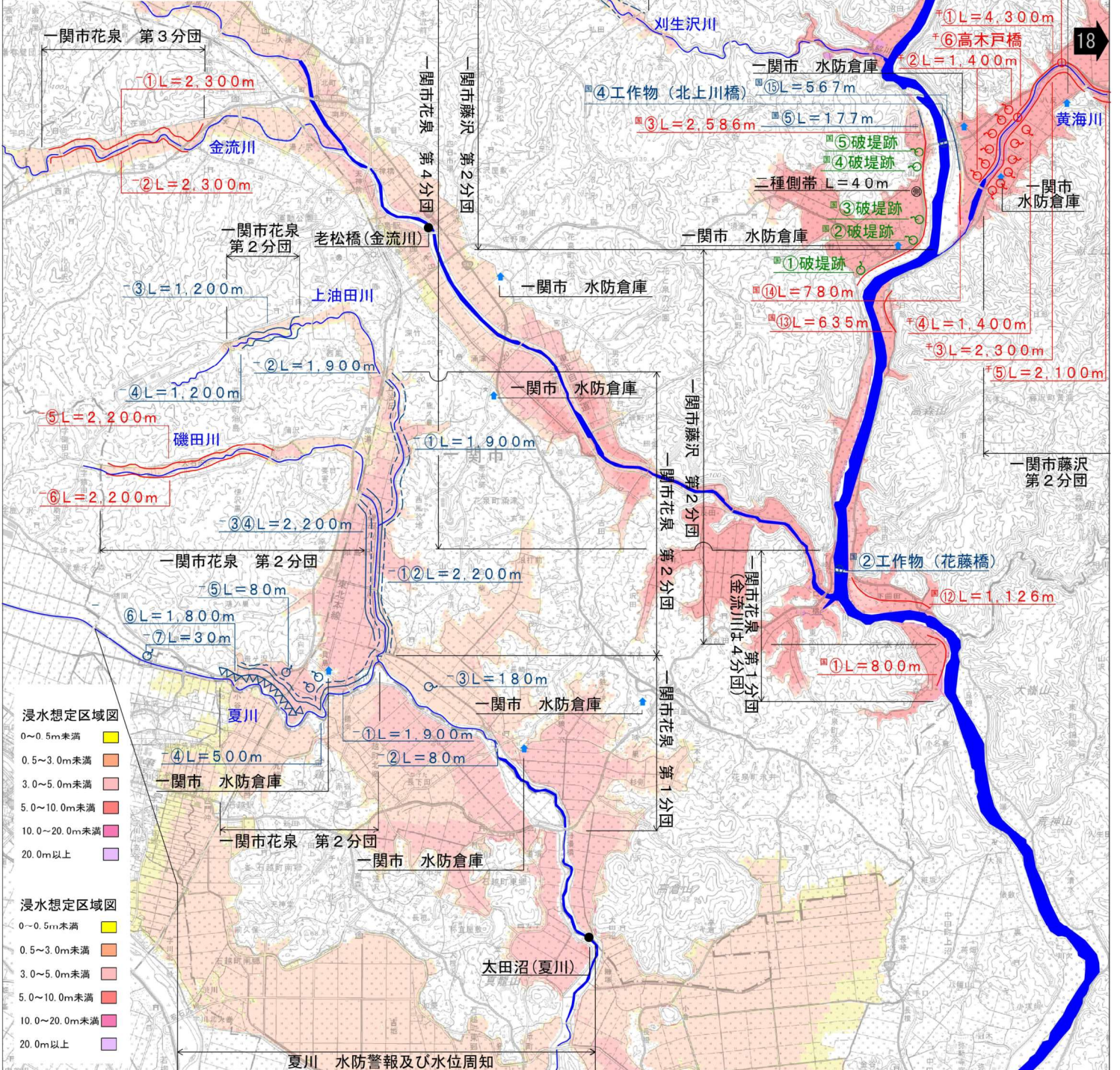
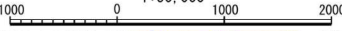
() は水防活動の必要性が低い箇所

1000 0 1000 2000 3000m 1:50,000

凡 例		A	B	要注意
国 管理				
越水(溢水)	—	—	—	—
堤体漏水	—	—	—	—
基礎地盤漏水	♀	♀	♀	—
県 管理				
堤 防 高	—	—	—	—
堤 防 断 面	—	—	—	—
法 崩 れ・す べ り	—	—	—	—
漏 水	♀	♀	♀	—
水 位 観 測 所	●	—	—	—
水 門	—	—	○	—
共 通				
水 衝・洗 掘	△	△	—	—
工 作 物	⊕	⊕	—	—
新 堤 防	—	—	—	—
破 堤・旧 川 跡	—	—	♀	—
陸 間	—	—	⊕	—
工 事 施 工	—	—	⊗	—
特 定 区 間	—	—	—	—
水 防 倉 庫 (県 市 町 村)	■	—	—	—
緊 急 避 難 所 (国 土 文 庫 等)	↑	—	—	—

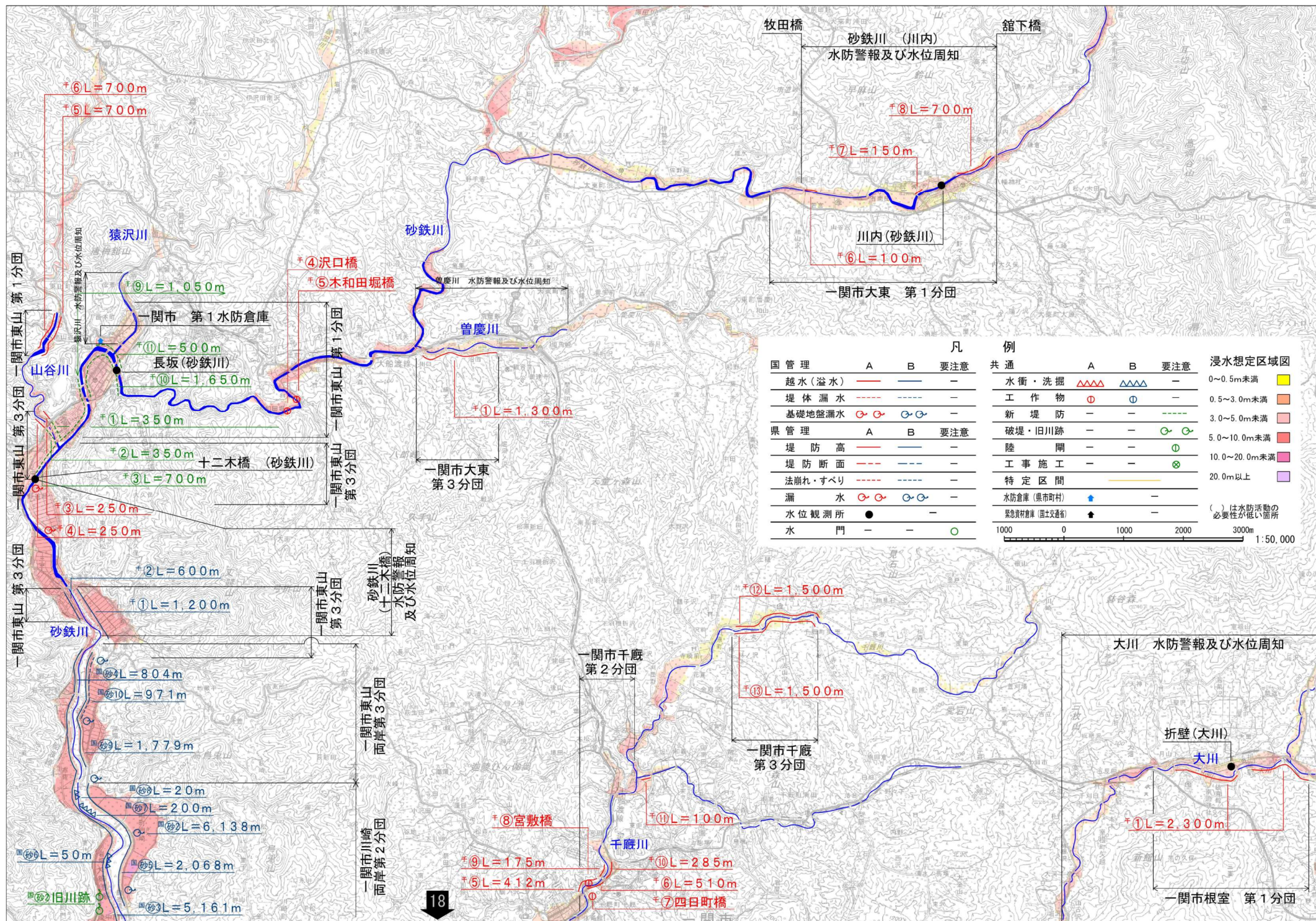
() は水防活動の必要性が低い箇所

1:50,000

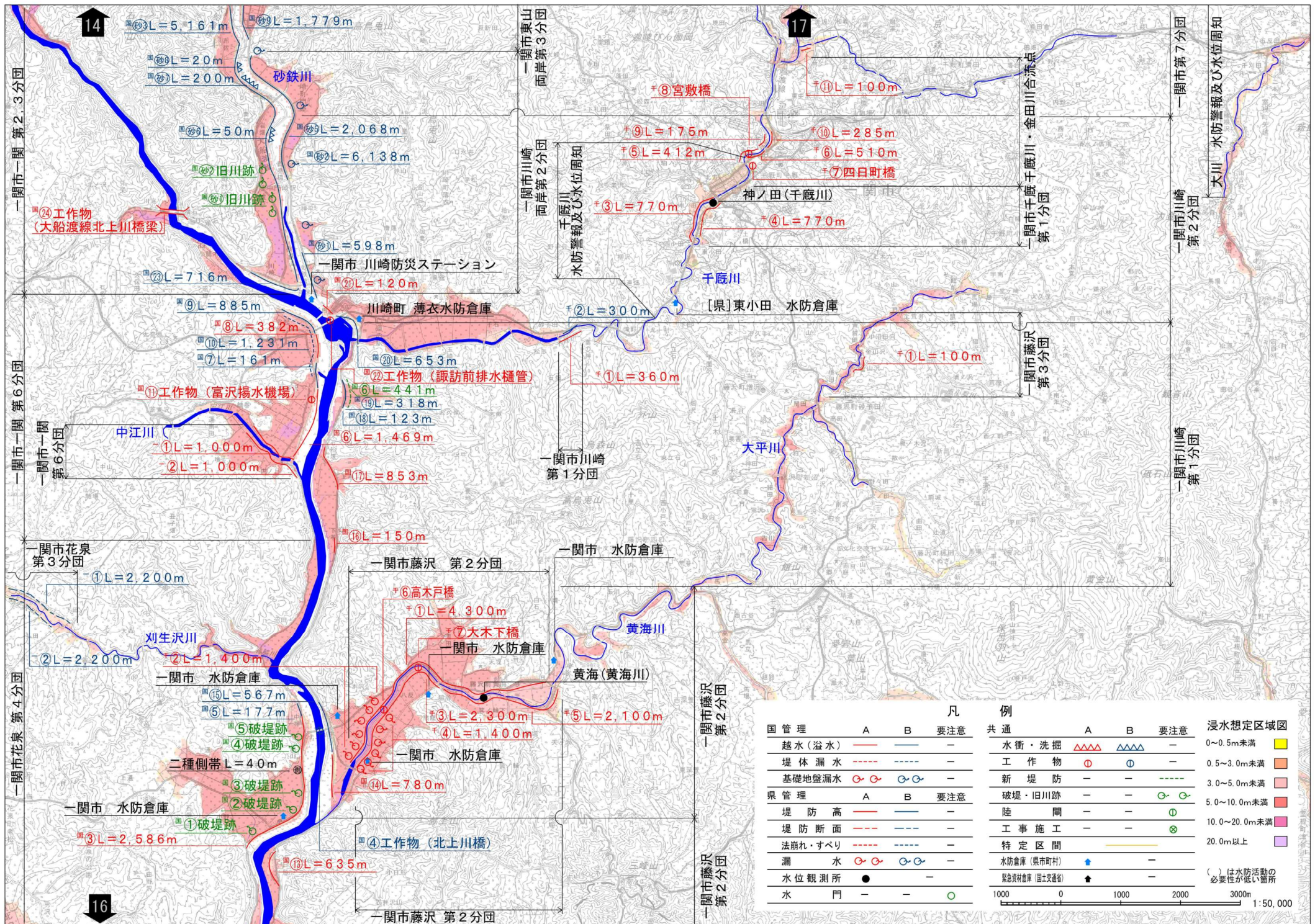


夏川 水防警報及び水位周知

「この地図は、国土地理院長の承認を得て、同院発行の5万分の1地形図を複製したものである。(承認番号 令1東規、第5号)」



凡		例		浸水想定区域図
国管理	A B 要注意	共通	A B 要注意	
越水(溢水)	— — —	水衝・洗掘	△△△ △△△ —	0~0.5m未満
堤体漏水	— — —	工作物	⊕ ⊕ —	0.5~3.0m未満
基礎地盤漏水	⊙ ⊙ ⊙ ⊙ —	新堤防	— — —	3.0~5.0m未満
県管理	A B 要注意	破堤・旧川跡	— — ⊙ ⊙	5.0~10.0m未満
堤防高	— — —	陸 閘	— — ⊕	10.0~20.0m未満
堤防断面	— — —	工事施工	— — ⊗	20.0m以上
法崩れ・すべり	— — —	特定区間	— — —	
漏水	⊙ ⊙ ⊙ ⊙ —	水防倉庫(県市町村)	↑ —	
水位観測所	● —	緊急資材倉庫(国土交通省)	▲ —	() は水防活動の 必要性が低い箇所
水 門	— — ⊕			



「この地図は、国土地理院長の承認を得て、同院発行の5万分の1地形図を複製したものである。(承認番号 令1東複、第5号)」