

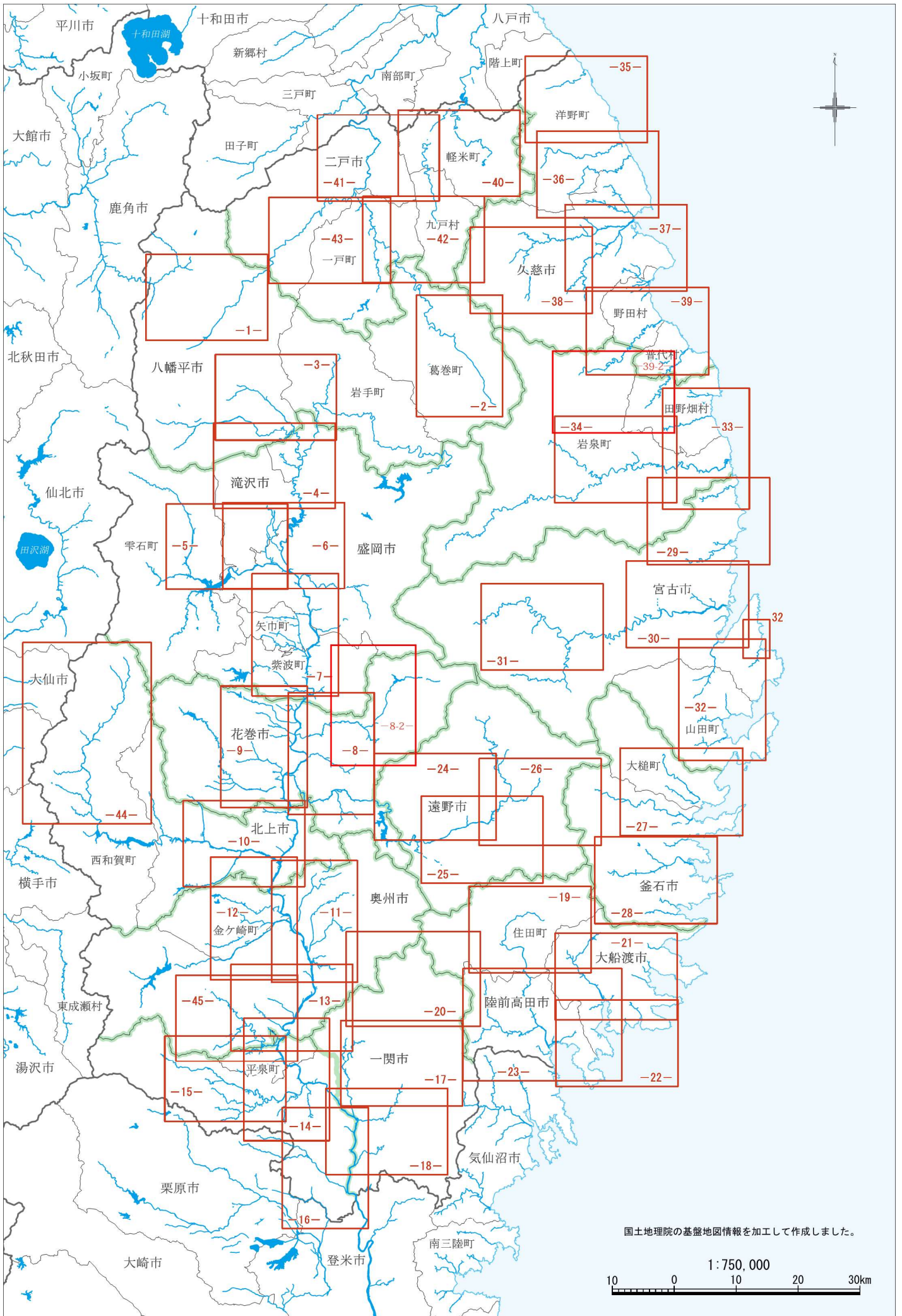
令和 8 年 度

岩手県主要河川重要水防箇所図  
(岩泉土木センター管内)

岩 手 県

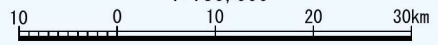
## 注意事項

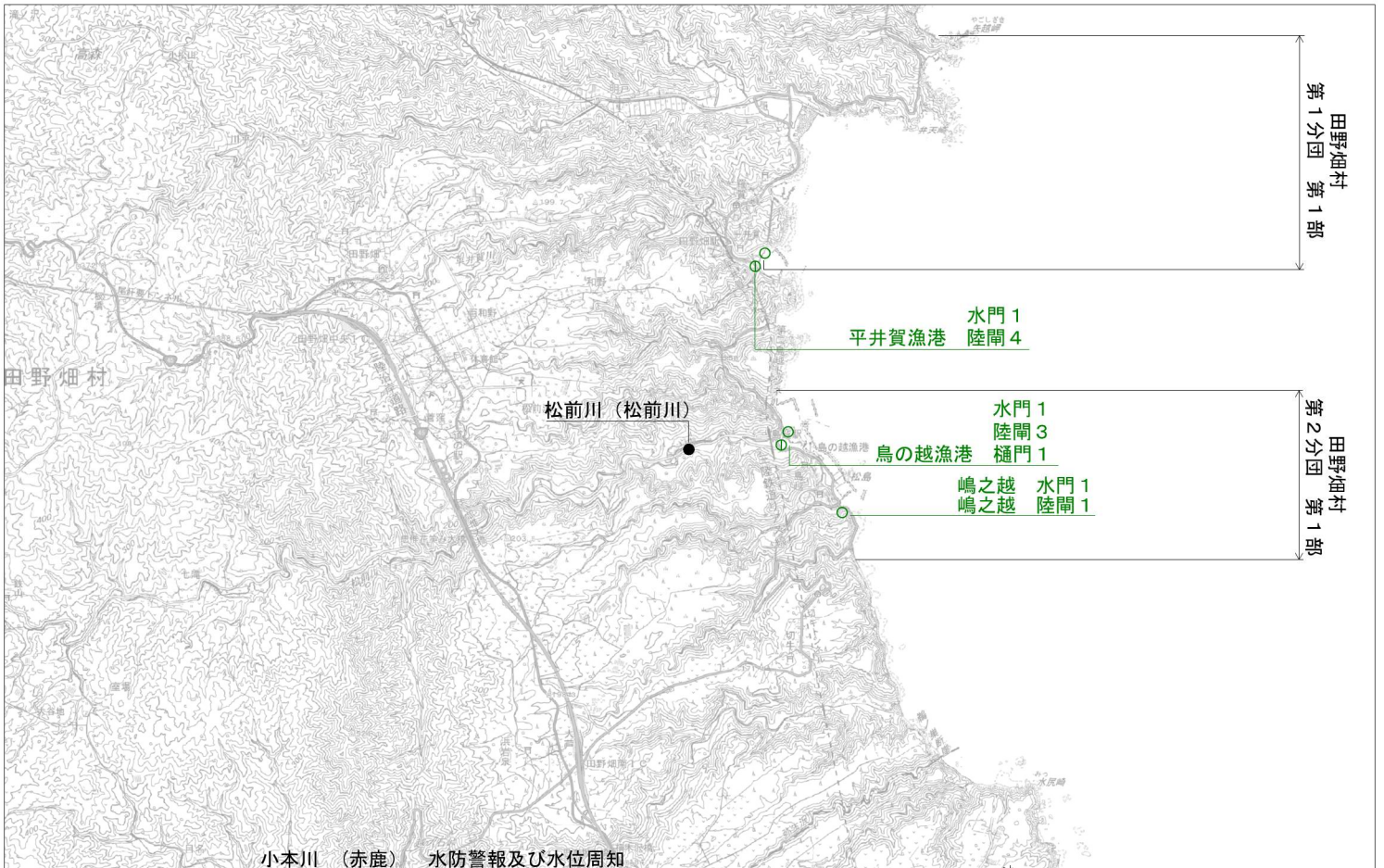
原則として令和8年3月31日時点の情報を記載しています。



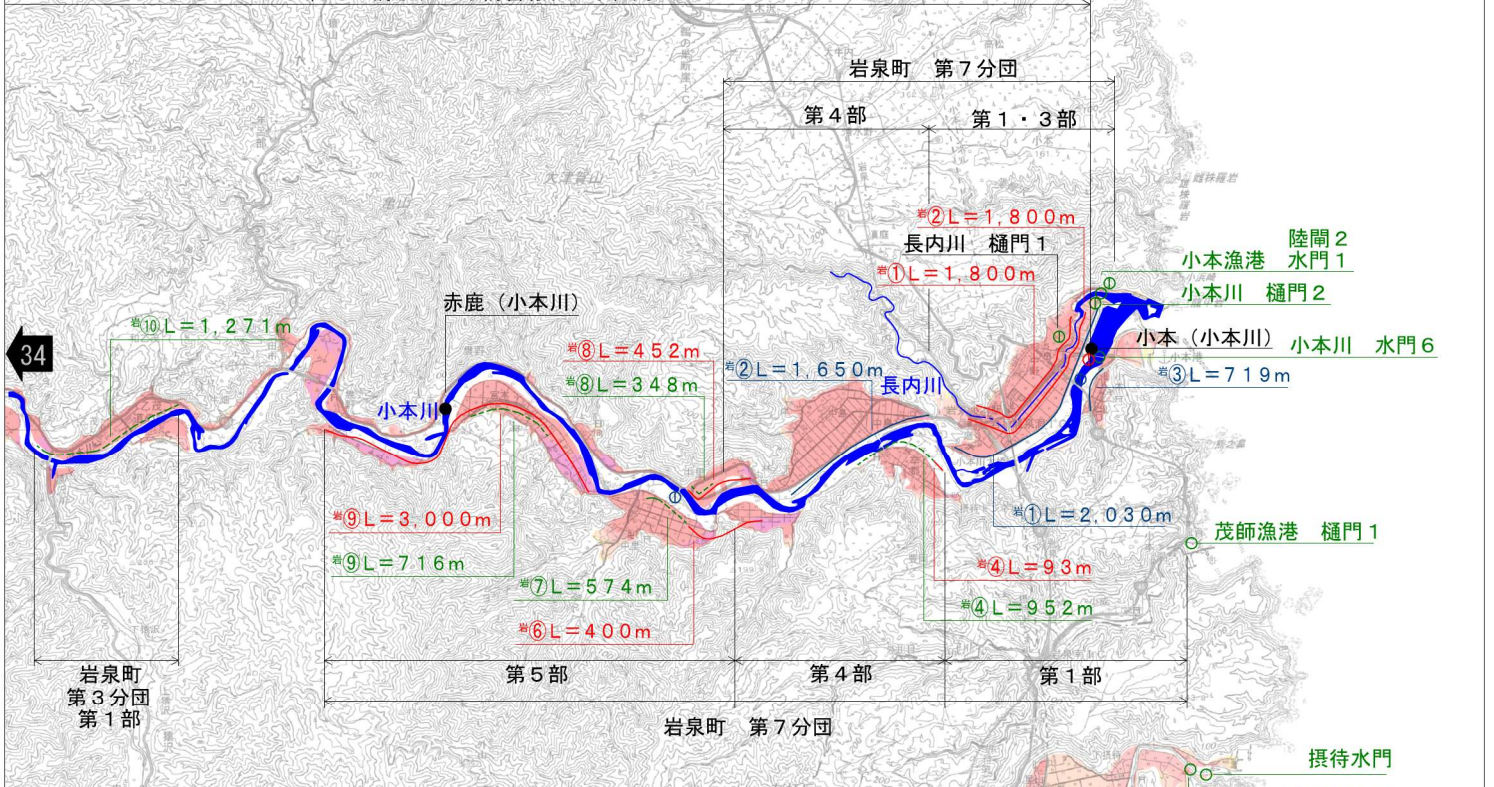
国土地理院の基盤地図情報を加工して作成しました。

1 : 750,000





小本川 (赤鹿) 水防警報及び水位周知



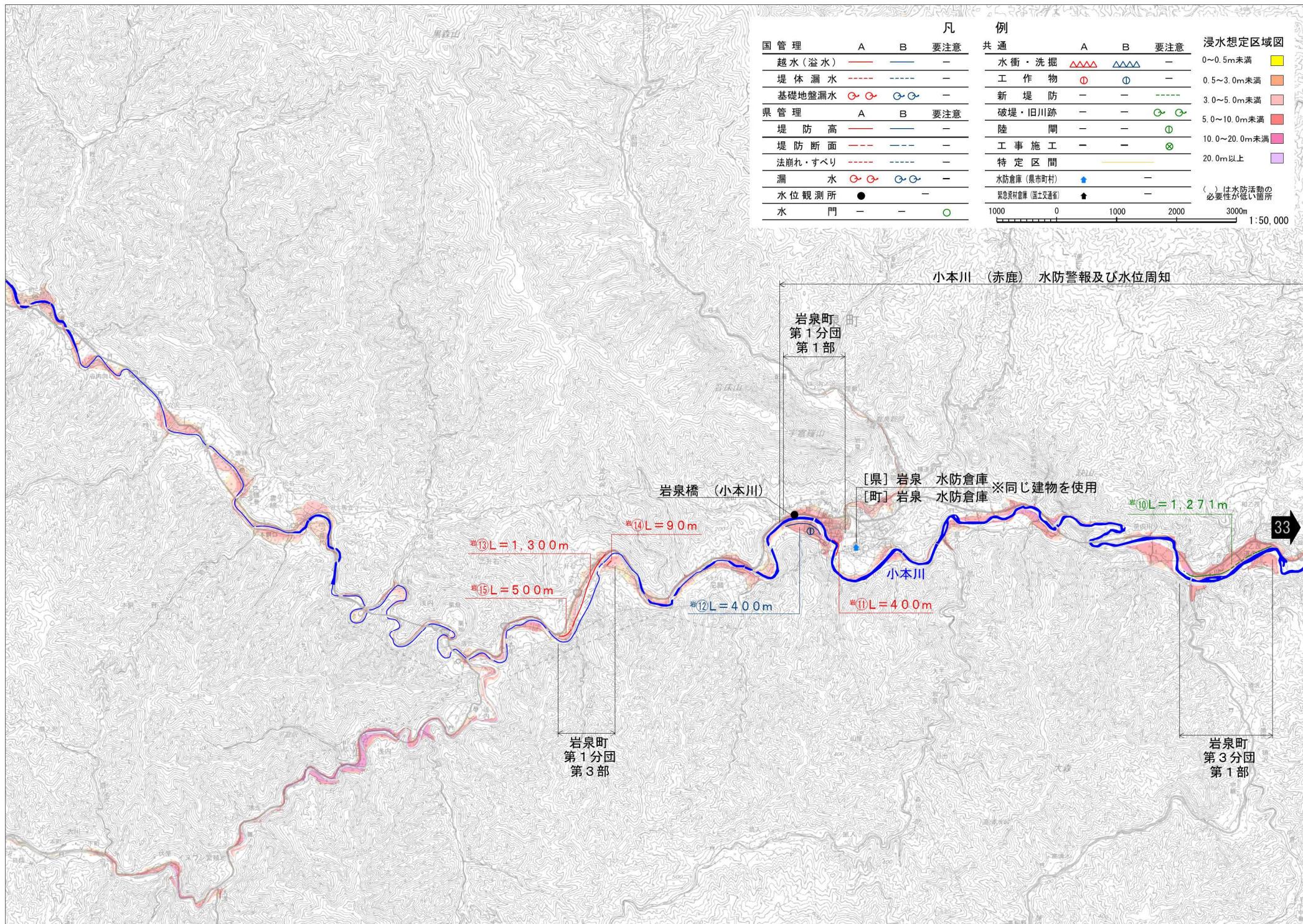
凡		例	
国管理	要注意	共通	要注意
越水(溢水)	—	水衝・洗掘	—
堤体漏水	—	工作物	—
基礎地盤漏水	—	新堤防	—
県管理	要注意	破堤・旧川跡	—
堤防高	—	陸閘	①
堤防断面	—	工事施工	⊗
法崩れ・すべり	—	特定区間	—
漏水	—	水防倉庫(県市町村)	—
水位観測所	—	緊急資料倉庫(国土交通省)	—
水門	○		

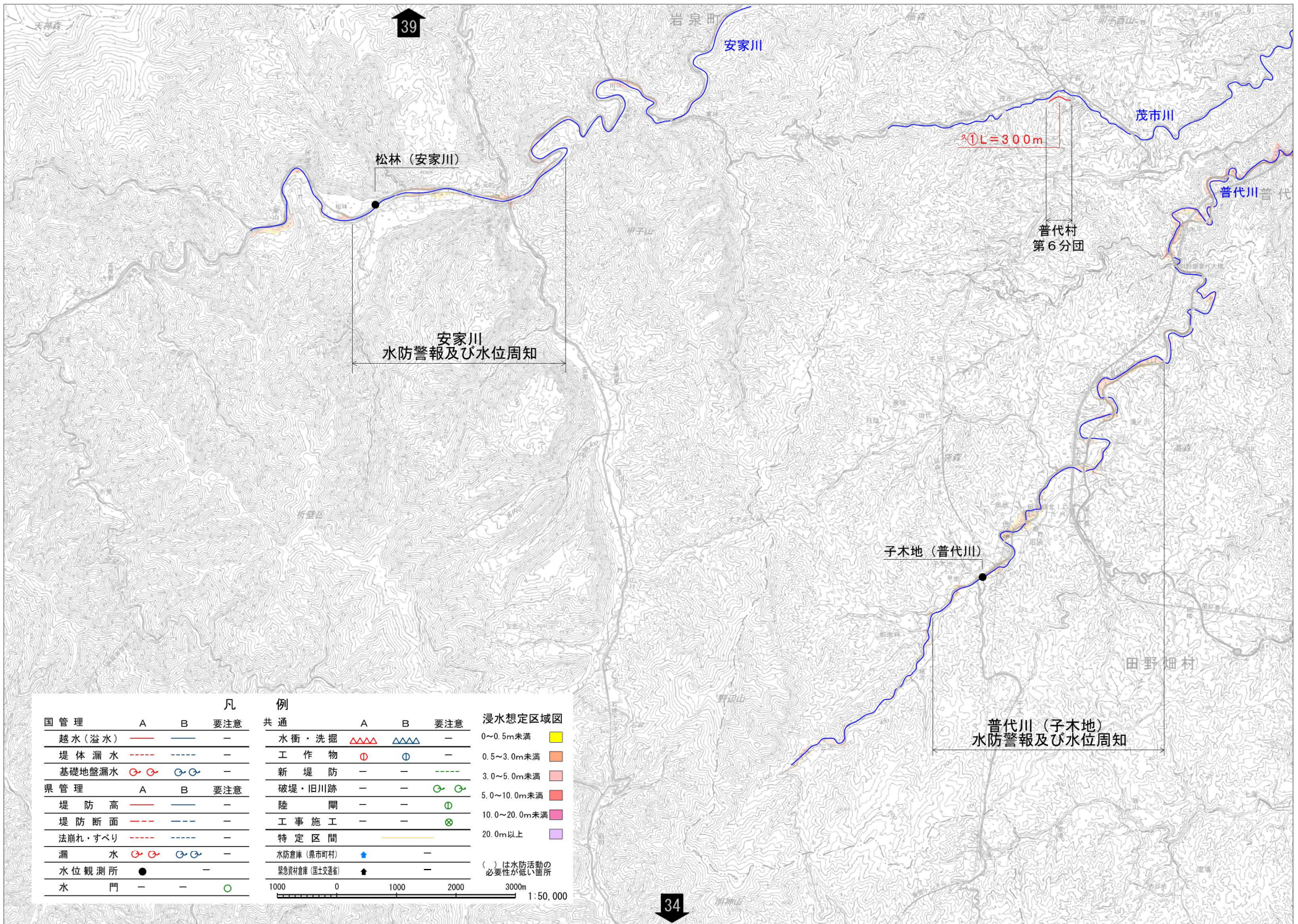
凡		例	
国管理	要注意	共通	要注意
越水(溢水)	—	水衝・洗掘	—
堤体漏水	—	工作物	—
基礎地盤漏水	—	新堤防	—
県管理	要注意	破堤・旧川跡	—
堤防高	—	陸閘	①
堤防断面	—	工事施工	⊗
法崩れ・すべり	—	特定区間	—
漏水	—	水防倉庫(県市町村)	—
水位観測所	—	緊急資料倉庫(国土交通省)	—
水門	○		

浸水想定区域図	
0~0.5m未満	黄色
0.5~3.0m未満	オレンジ
3.0~5.0m未満	薄赤
5.0~10.0m未満	赤
10.0~20.0m未満	ピンク
20.0m以上	紫

( ) は水防活動の  
必要性が低い箇所

「この地図は、国土地理院長の承認を得て、同院発行の5万分の1地形図を複製したものである。(承認番号 令1東環、第5号)」





凡		例		浸水想定区域図
国管理	A B 要注意	共通	A B 要注意	
越水(溢水)	— — —	水衝・洗掘	▲▲▲ ▲▲▲	0~0.5m未満
堤体漏水	— — —	工作物	⊕ ⊕	0.5~3.0m未満
基礎地盤漏水	⊕ ⊕ ⊕ ⊕	新堤防	— — —	3.0~5.0m未満
県管理		破堤・旧川跡		5.0~10.0m未満
堤防高	— — —	陸	⊕	10.0~20.0m未満
堤防断面	— — —	工事施工	⊗	20.0m以上
法崩れ・すべり	— — —	特定区間	—	( ) は水防活動の 必要性が低い箇所
漏水	⊕ ⊕ ⊕ ⊕	水防倉庫(泉市町村)	▲	
水位観測所	●	緊急資材倉庫(国土交通省)	▲	
水門	— — ⊕			