

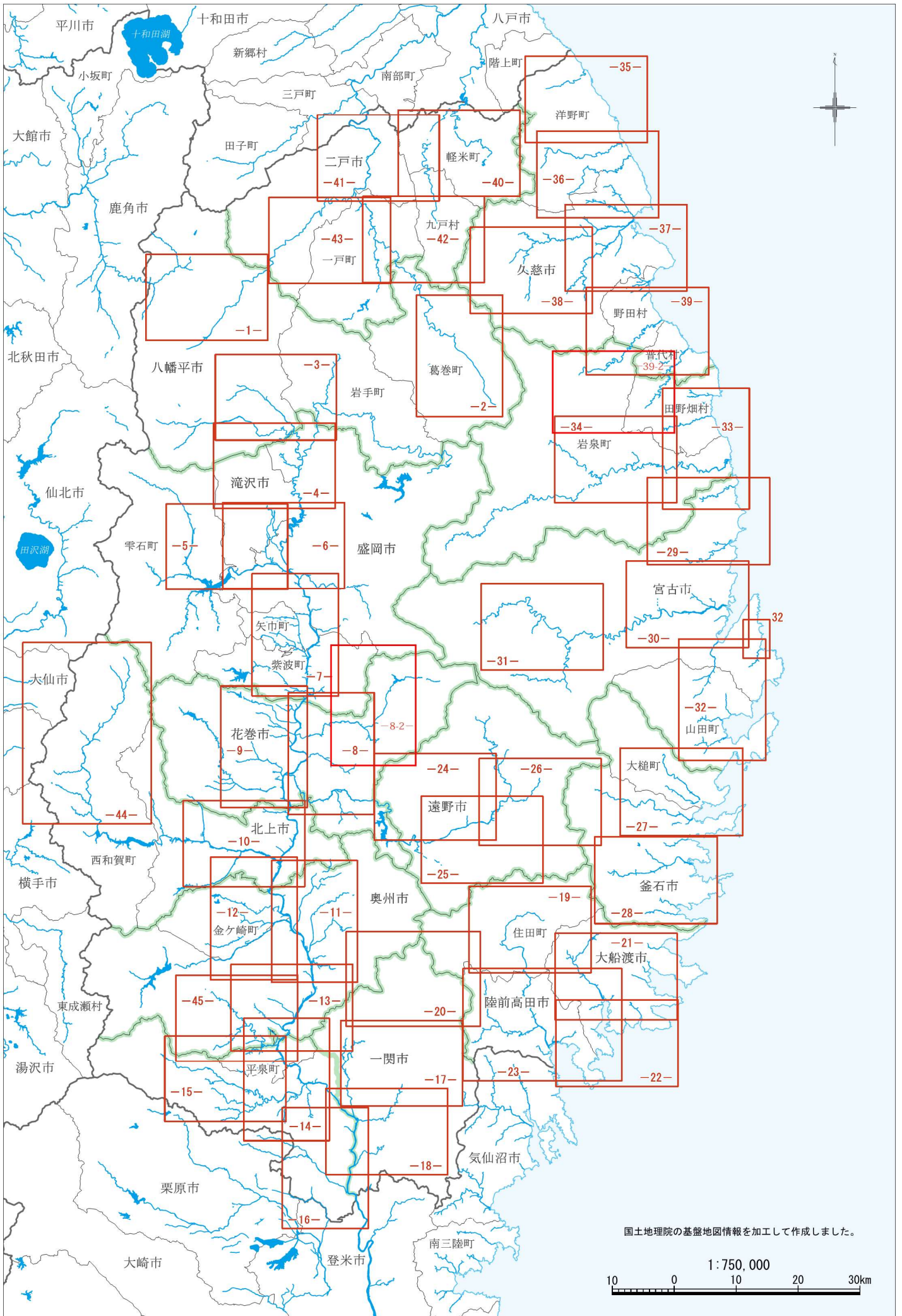
令和 8 年 度

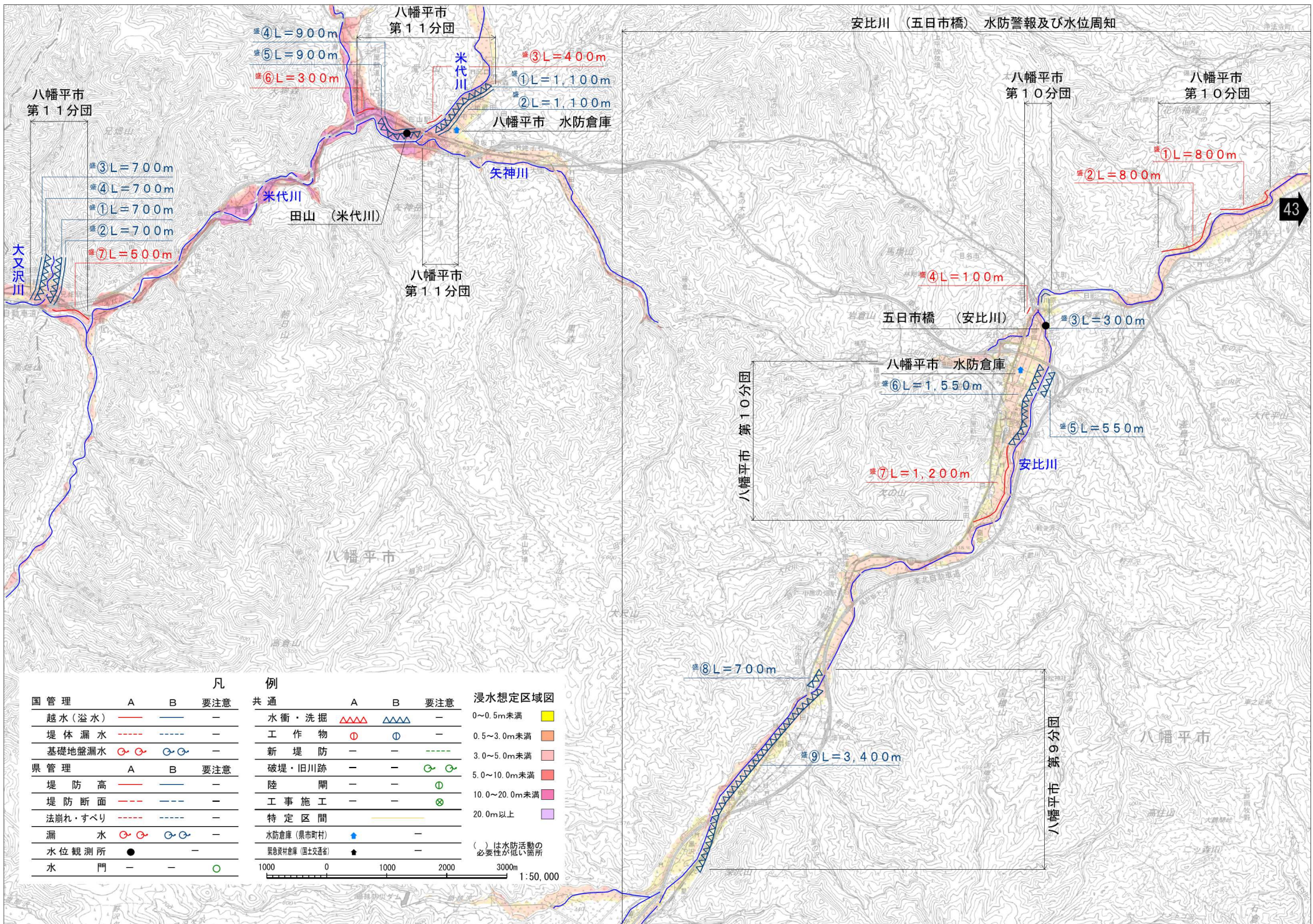
岩手県主要河川重要水防箇所図
(岩手土木センター管内)

岩 手 県

注意事項

原則として令和8年3月31日時点の情報を記載しています。





安比川 (五日市橋) 水防警報及び水位周知

八幡平市
第11分団

八幡平市
第11分団

八幡平市
第10分団

八幡平市
第10分団

八幡平市
第10分団

八幡平市
第9分団

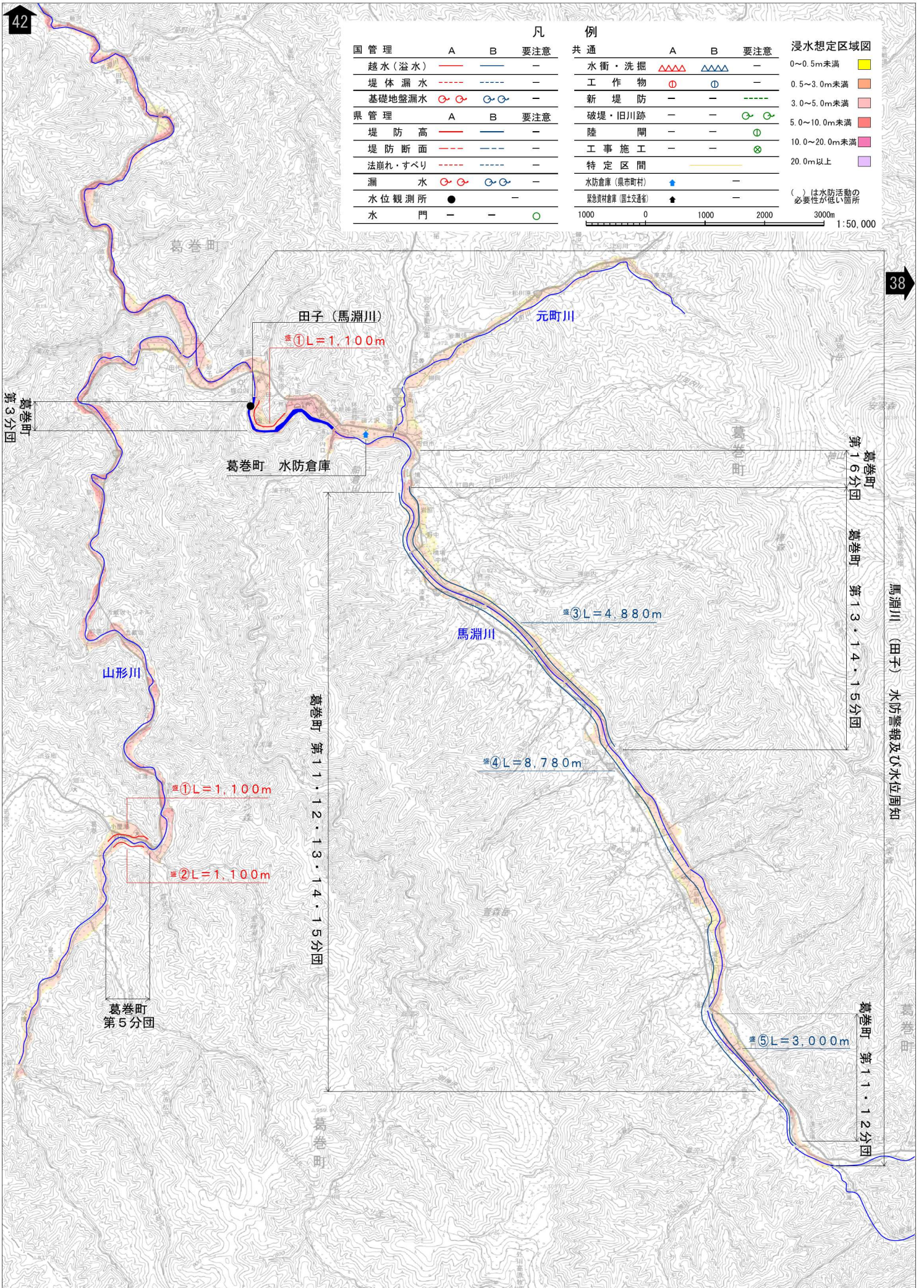
凡		例		浸水想定区域図		
国管理	A B 要注意	共通	A B 要注意			
越水(溢水)	— — —	水衝・洗掘	△△△ △△△	—	0~0.5m未満	■
堤体漏水	— — —	工作物	⊙ ⊙	—	0.5~3.0m未満	■
基礎地盤漏水	⊙ ⊙ ⊙ ⊙	新堤防	— — —	—	3.0~5.0m未満	■
県管理	A B 要注意	破堤・旧川跡	— — —	⊙ ⊙	5.0~10.0m未満	■
堤防高	— — —	陸 開	— — —	⊙	10.0~20.0m未満	■
堤防断面	— — —	工事施工	— — —	⊙	20.0m以上	■
法崩れ・すべり	— — —	特定区間	— — —	—		
漏水	⊙ ⊙ ⊙ ⊙	水防倉庫(県市町村)	●	—		
水位観測所	● —	緊急決壊倉庫(国土交通省)	▲	—		
水 門	— — ⊙					

1000 0 1000 2000 3000m 1:50,000

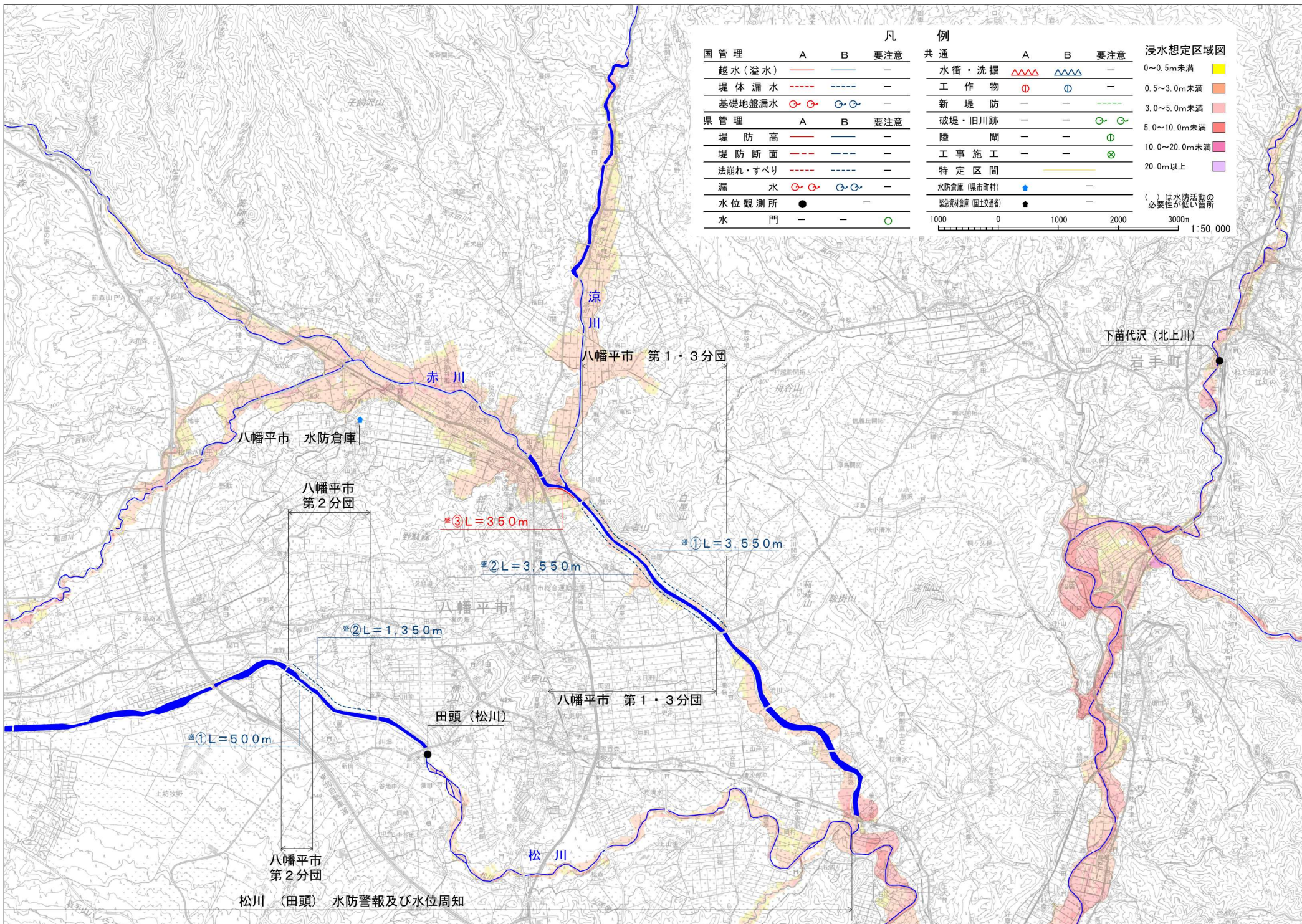
⊙ は水防活動の
必要性が低い箇所

「この地図は、国土地理院長の承認を得て、同院発行の5万分の1地形図を複製したものである。(承認番号 令1東複、第5号)」

国管理		A	B	要注意	共通		A	B	要注意	浸水想定区域図	
越水(溢水)	—	—	—	—	水衝・洗掘	△△△△	△△△△	—	—	0~0.5m未満	■
堤体漏水	---	---	---	---	工作物	⊙	⊙	—	—	0.5~3.0m未満	■
基礎地盤漏水	⊙	⊙	⊙	⊙	新堤防	—	—	---	---	3.0~5.0m未満	■
県管理		A	B	要注意	破堤・旧川跡	—	—	⊙	⊙	5.0~10.0m未満	■
堤防高	—	—	—	—	陸開	—	—	⊙	⊙	10.0~20.0m未満	■
堤防断面	---	---	---	---	工事施工	—	—	⊙	⊙	20.0m以上	■
法筋札・すべり	---	---	---	---	特定区間	—	—	—	—		
漏水	⊙	⊙	⊙	⊙	水防倉庫(県市町村)	★	—	—	—		
水位観測所	●	—	—	—	緊急資材倉庫(国土交通省)	▲	—	—	—		
水門	—	—	—	○							() は水防活動の 必要性が低い箇所



「この地図は、国土地理院長の承認を得て、同院発行の5万分の1地形図を複製したものである。(承認番号 令1第4 第5号)」



国管理		凡例		共通		浸水想定区域図	
	A	B	要注意	A	B	要注意	
越水(溢水)	—	—	—	△△△	△△△	—	0~0.5m未満
堤体漏水	---	---	—	⊙	⊙	—	0.5~3.0m未満
基礎地盤漏水	⊙	⊙	—	—	—	—	3.0~5.0m未満
県管理		A		B		要注意	
堤防高	—	—	—	—	—	—	5.0~10.0m未満
堤防断面	---	---	—	—	—	—	10.0~20.0m未満
法崩れ・すべり	---	---	—	—	—	⊗	20.0m以上
漏水	⊙	⊙	—	—	—	—	() は水防活動の 必要性が低い箇所
水位観測所	●	—	—	+	—	—	
水門	—	—	○	—	—	—	

松川 (田頭) 水防警報及び水位周知