

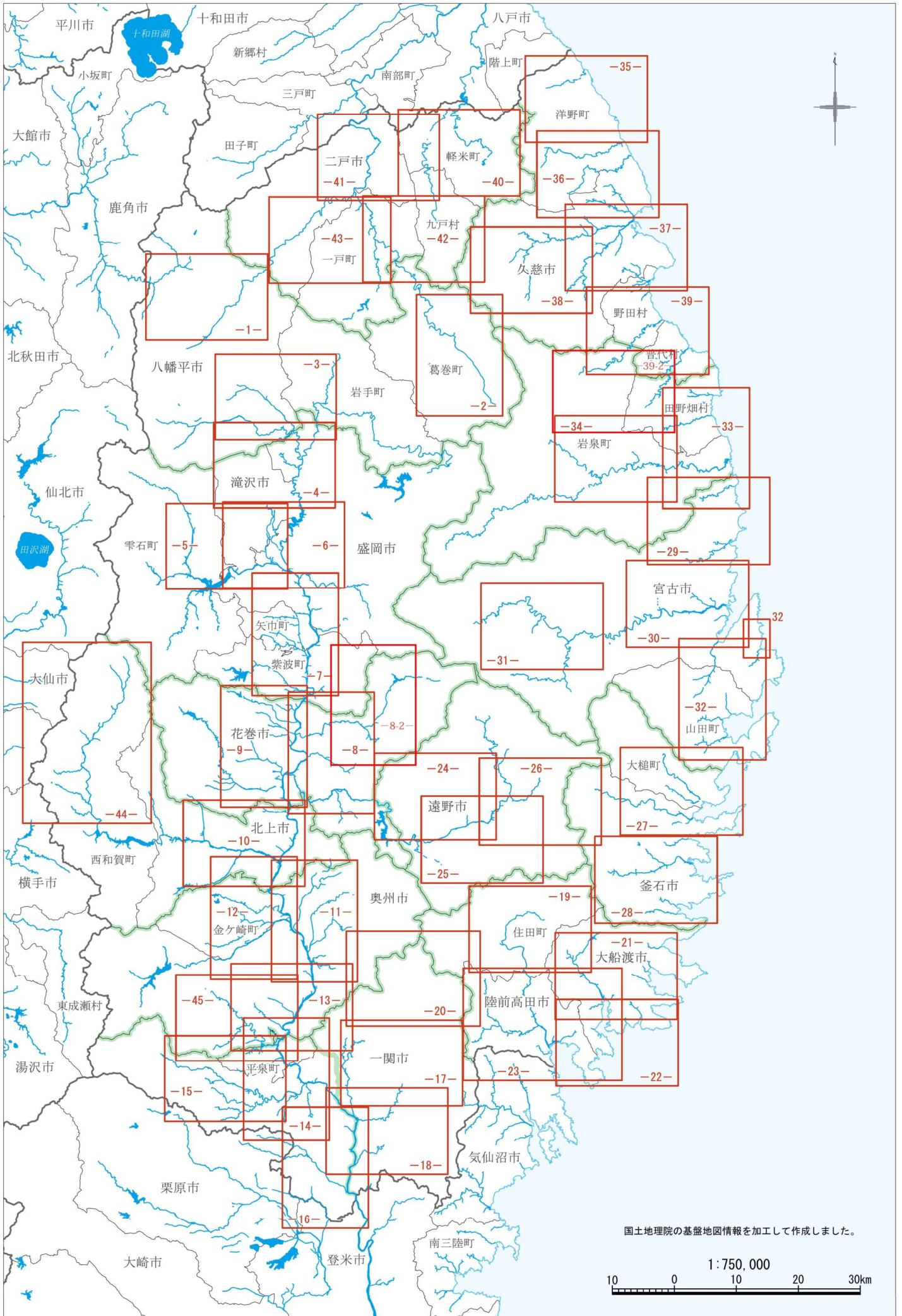
令和 8 年 度

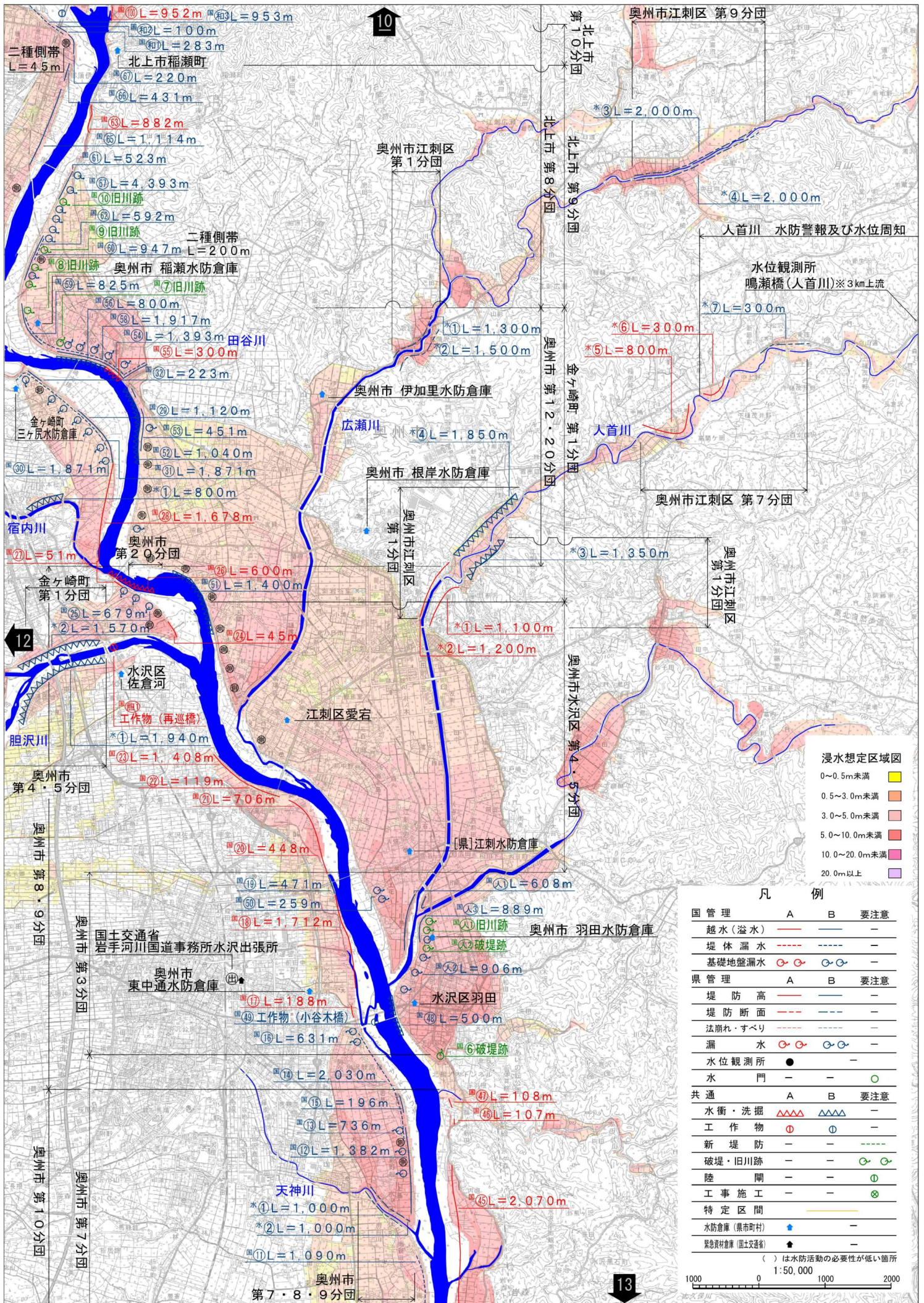
岩手県主要河川重要水防箇所図
(県南広域振興局土木部管内)

岩 手 県

注意事項

原則として令和8年3月31日時点の情報を記載しています。





「この地図は、国土地理院長の承認を得て、同院発行の5万分の1地形図を複製したものである。(承認番号 令1東様、第5号)」

浸水想定区域図

0~0.5m未満	0.5~3.0m未満	3.0~5.0m未満	5.0~10.0m未満	10.0~20.0m未満	20.0m以上
----------	------------	------------	-------------	--------------	---------

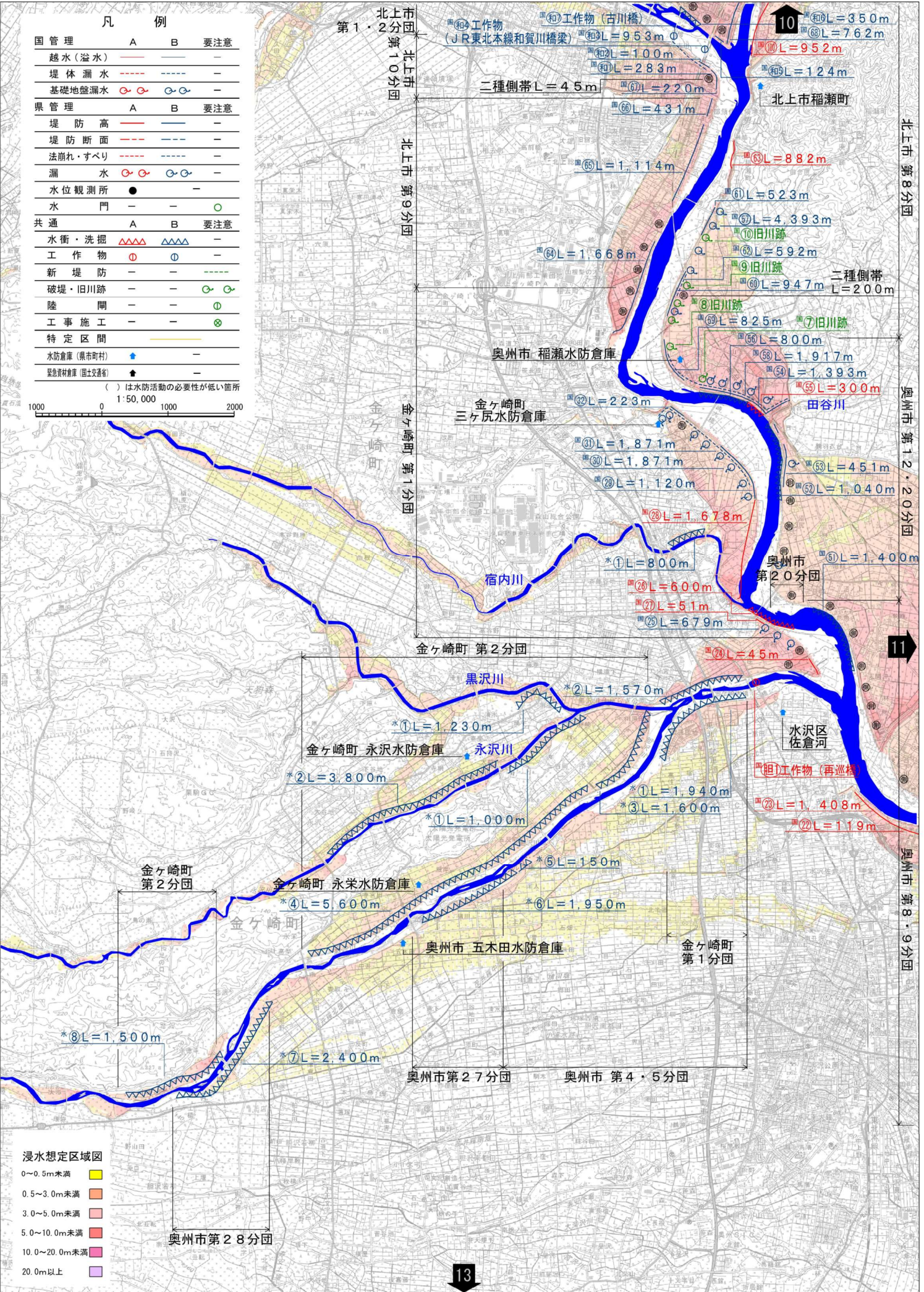
凡例

	国管理		県管理		共通	
	A	B	A	B	A	B
越水(溢水)	—	—	—	—	—	—
堤体漏水	---	---	---	---	---	---
基礎地盤漏水	⊗	⊗	⊗	⊗	⊗	⊗
堤防高	—	—	—	—	—	—
堤防断面	---	---	---	---	---	---
法崩れ・すべり	---	---	---	---	---	---
漏水	⊗	⊗	⊗	⊗	⊗	⊗
水位観測所	●	●	●	●	●	●
水門	—	—	—	—	—	—
水衝・洗掘	▲▲	▲▲	▲▲	▲▲	▲▲	▲▲
工作物	⊙	⊙	⊙	⊙	⊙	⊙
新堤防	—	—	—	—	—	—
破堤・旧川跡	—	—	⊗	⊗	⊗	⊗
陸開	—	—	⊙	⊙	⊙	⊙
工事施工	—	—	⊗	⊗	⊗	⊗
特定区間	—	—	—	—	—	—
水防倉庫(県市町村)	▲	▲	▲	▲	▲	▲
緊急避難倉庫(国土交通省)	▲	▲	▲	▲	▲	▲

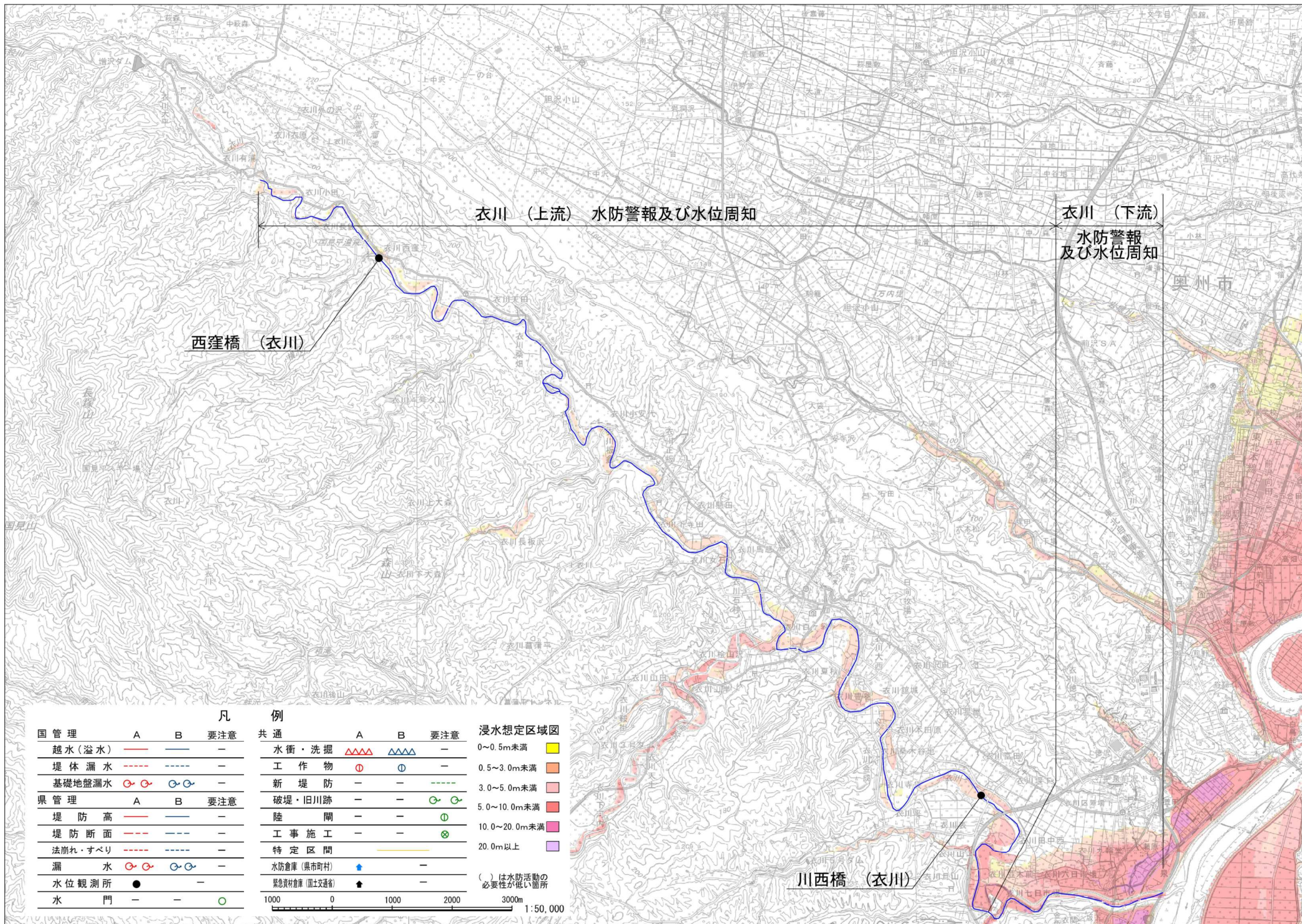
() は水防活動の必要性が低い箇所
 1:50,000
 1000 0 1000 2000

凡 例			
国 管 理	A	B	要注意
越水(溢水)	—	—	—
堤体漏水	---	---	---
基礎地盤漏水	○	○	---
県 管 理	A	B	要注意
堤防高	—	—	—
堤防断面	---	---	---
法崩れ・すべり	---	---	---
漏 水	○	○	---
水位観測所	●	—	—
水 門	—	—	○
共 通	A	B	要注意
水衝・洗掘	△	△	---
工 作 物	①	①	---
新 堤 防	---	---	---
破堤・旧川跡	---	---	○
陸 開	---	---	○
工 事 施 工	---	---	⊗
特 定 区 間	---	---	---
水防倉庫(県市町村)	★	—	---
緊急資料倉庫(国土交通省)	▲	—	---

()は水防活動の必要性が低い箇所
1:50,000



「この地図は、国土地理院集の承認を得て、同院発行の5万分の1地形図を複製したものである。(承認番号 令1第4号 第5号)」



衣川（上流）水防警報及び水位周知

衣川（下流）
水防警報
及び水位周知

西窪橋（衣川）

川西橋（衣川）

凡例		共通		浸水想定区域図	
国管理	要注意	A	B	A	B
越水(溢水)	-	▲▲▲▲	▲▲▲▲	0~0.5m未満	0.5~3.0m未満
堤体漏水	-	○	○	3.0~5.0m未満	5.0~10.0m未満
基礎地盤漏水	-	-	-	10.0~20.0m未満	20.0m以上
県管理	要注意	-	-	水防倉庫(県市町村)	-
堤防高	-	-	⊕	緊急資材倉庫(国土交通省)	-
堤防断面	-	-	⊗	() は水防活動の 必要性が低い箇所	
法崩れ・すべり	-	-	-	1000 0 1000 2000 3000m	
漏水	-	-	-	1:50,000	
水位観測所	-	-	-		
水門	-	-	○		