

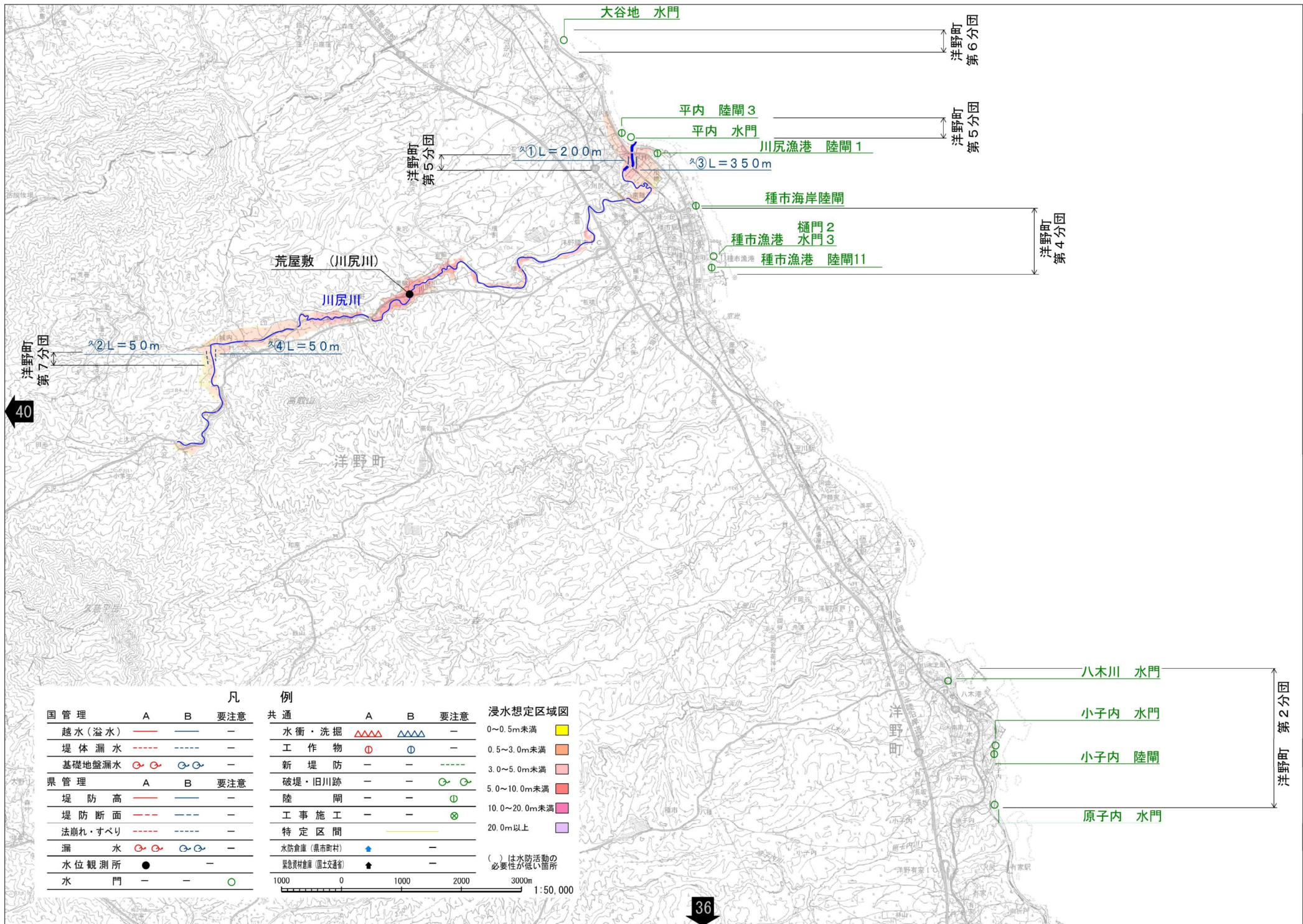
令和 8 年 度

岩手県主要河川重要水防箇所図
(県北広域振興局土木部管内)

岩 手 県

注意事項

原則として令和8年3月31日時点の情報を記載しています。



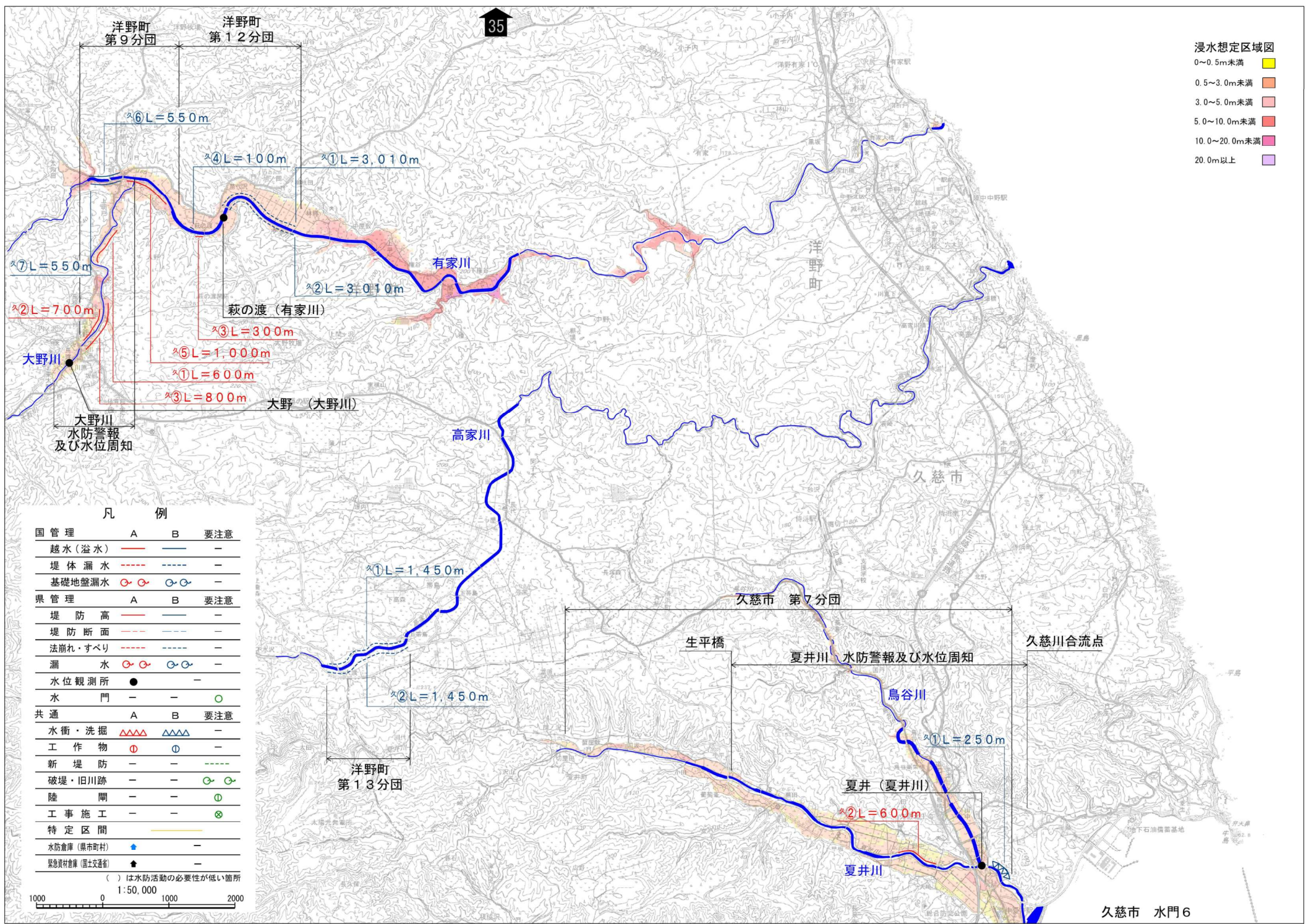
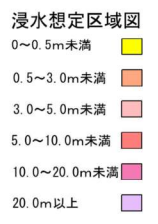
国管理		A	B	要注意
越水(溢水)	—	—	—	—
堤体漏水	---	---	---	—
基礎地盤漏水	○	○	○	—
県管理		A	B	要注意
堤防高	—	—	—	—
堤防断面	---	---	---	—
法崩れ・すべり	---	---	---	—
漏水	○	○	○	—
水位観測所	●	—	—	—
水門	—	—	○	—

共通		A	B	要注意
水衝・洗掘	△△△	△△△	—	—
工作物	①	①	—	—
新堤防	—	---	---	—
破堤・旧川跡	—	—	○	—
陸間	—	—	①	—
工事施工	—	—	⊗	—
特定区間	—	—	—	—
水防倉庫(県市町村)	★	—	—	—
緊急資材倉庫(国土交通省)	▲	—	—	—

浸水想定区域図	
0~0.5m未満	■
0.5~3.0m未満	■
3.0~5.0m未満	■
5.0~10.0m未満	■
10.0~20.0m未満	■
20.0m以上	■

(○) は水防活動の必要性が低い箇所

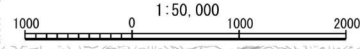
1000 0 1000 2000 3000m 1:50,000

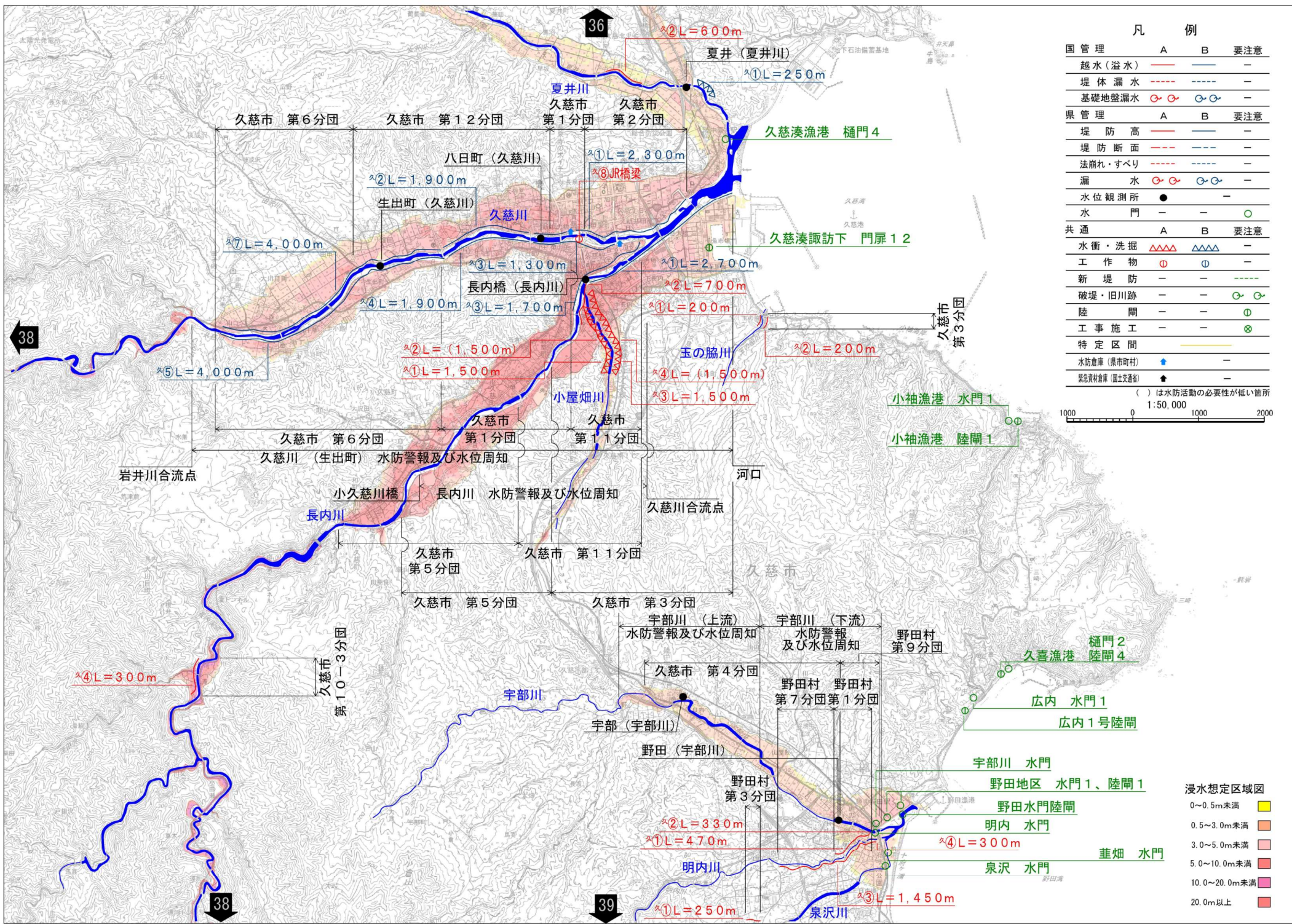


凡 例

国 管 理	A	B	要注意
越水(溢水)	—	—	—
堤体漏水	—	—	—
基礎地盤漏水	○	○	—
県 管 理	A	B	要注意
堤防高	—	—	—
堤防断面	—	—	—
法崩れ・すべり	—	—	—
漏水	○	○	—
水位観測所	●	—	—
水門	—	—	○
共 通	A	B	要注意
水衝・洗掘	△	△	—
工作物	①	①	—
新堤防	—	—	—
破堤・旧川跡	—	—	○
陸	—	—	①
工事施工	—	—	⊗
特定区間	—	—	—
水防倉庫(県市町村)	▲	—	—
緊急資材倉庫(国土交通省)	▲	—	—

() は水防活動の必要性が低い箇所





凡 例

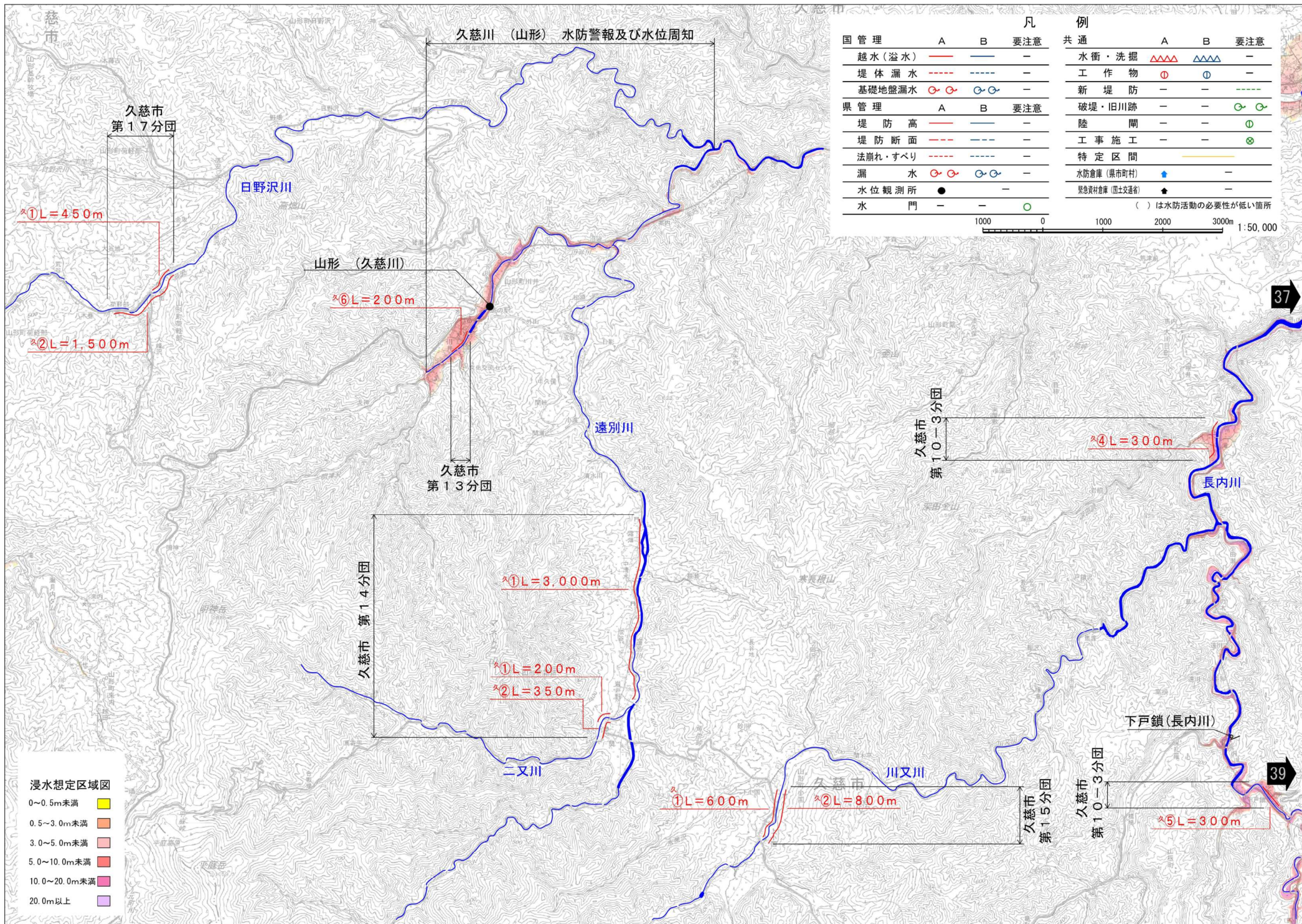
国管理	A	B	要注意
越水(溢水)	—	—	—
堤体漏水	---	---	—
基礎地盤漏水	⊗	⊗	—
県管理	A	B	要注意
堤防高	—	—	—
堤防断面	---	---	—
法崩れ・すべり	---	---	—
漏水	⊗	⊗	—
水位観測所	●	—	—
水門	—	—	○
共通	A	B	要注意
水衝・洗掘	▲▲▲	▲▲▲	—
工作物	⊙	⊙	—
新堤防	—	—	---
破堤・旧川跡	—	—	⊗
陸間	—	—	⊙
工事施工	—	—	⊗
特定区間	—		—
水防倉庫(県市町村)	↑	—	—
緊急資材倉庫(国土交通省)	↑	—	—

() は水防活動の必要性が低い箇所

1:50,000

浸水想定区域図

0~0.5m未満	■
0.5~3.0m未満	■
3.0~5.0m未満	■
5.0~10.0m未満	■
10.0~20.0m未満	■
20.0m以上	■



凡 例			
国 管 理	A	B	要 注 意
越水(溢水)	—	—	—
堤体漏水	—	—	—
基礎地盤漏水	○	○	—
県 管 理	A	B	要 注 意
堤防高	—	—	—
堤防断面	—	—	—
法崩れ・すべり	—	—	—
漏水	○	○	—
水位観測所	●	—	—
水門	—	—	○

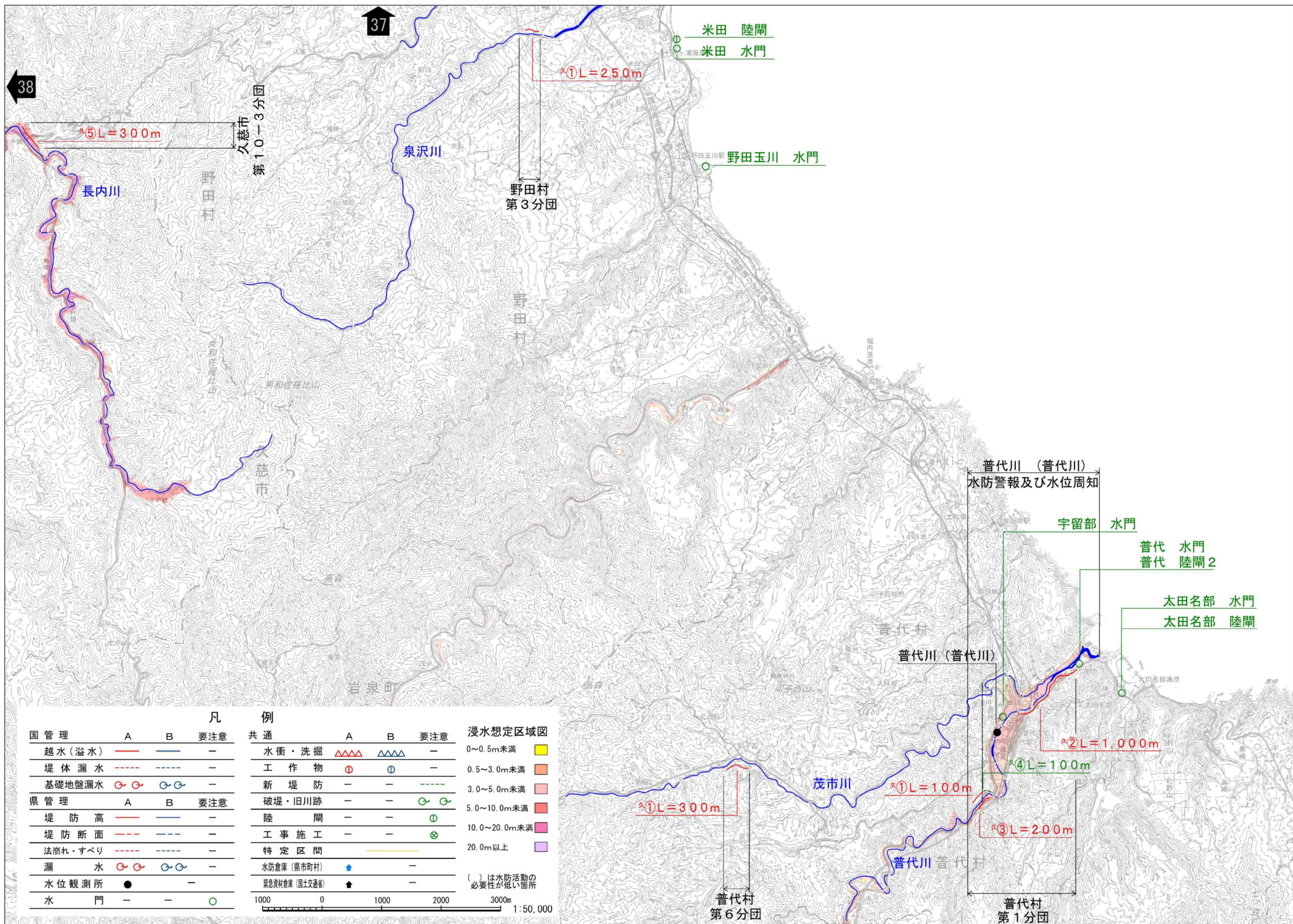
共 通			
A	B	要 注 意	
水衝・洗掘	△△△	△△△	—
工作物	⊙	⊙	—
新堤防	—	—	—
破堤・旧川跡	—	—	⊙ ⊙
陸 閘	—	—	⊙
工事施工	—	—	⊙
特定区間	—		
水防倉庫(県市町村)	▲	—	
緊急資材倉庫(国土交通省)	▲	—	

() は水防活動の必要性が低い箇所

1000 0 1000 2000 3000m 1:50,000

浸水想定区域図

0~0.5m未満	■
0.5~3.0m未満	■
3.0~5.0m未満	■
5.0~10.0m未満	■
10.0~20.0m未満	■
20.0m以上	■



凡例		例		浸水想定区域図		
国管理	A B 要注意	共通	A B 要注意			
越水(溢水)	— — —	水衝・洗掘	△△△ △△△	—	0~0.5m未満	■
堤体漏水	- - - - -	工作物	⊙ ⊙	—	0.5~3.0m未満	■
基礎地盤漏水	⊙ ⊙ ⊙ ⊙	新堤防	— — — — —	—	3.0~5.0m未満	■
県管理	A B 要注意	破堤・旧川跡	— — — — —	⊙ ⊙	5.0~10.0m未満	■
堤防高	— — —	陸閘	— — —	⊙	10.0~20.0m未満	■
堤防断面	- - - - -	工事施工	— — —	⊗	20.0m以上	■
法崩れ・すべり	- - - - -	特定区間	— — —	—		
漏水	⊙ ⊙ ⊙ ⊙	水防倉庫(県市町村)	▲	—		
水位観測所	●	緊急資材倉庫(国土交通省)	▲	—		
水門	— — —					

() は水防活動の必要性が低い箇所

1000 0 1000 2000 3000m 1:50,000

「この地図は、国土地理院長の承認を得て、同院発行の5万分の1地形図を複製したものである。(承認番号 令1東複、第5号)」