

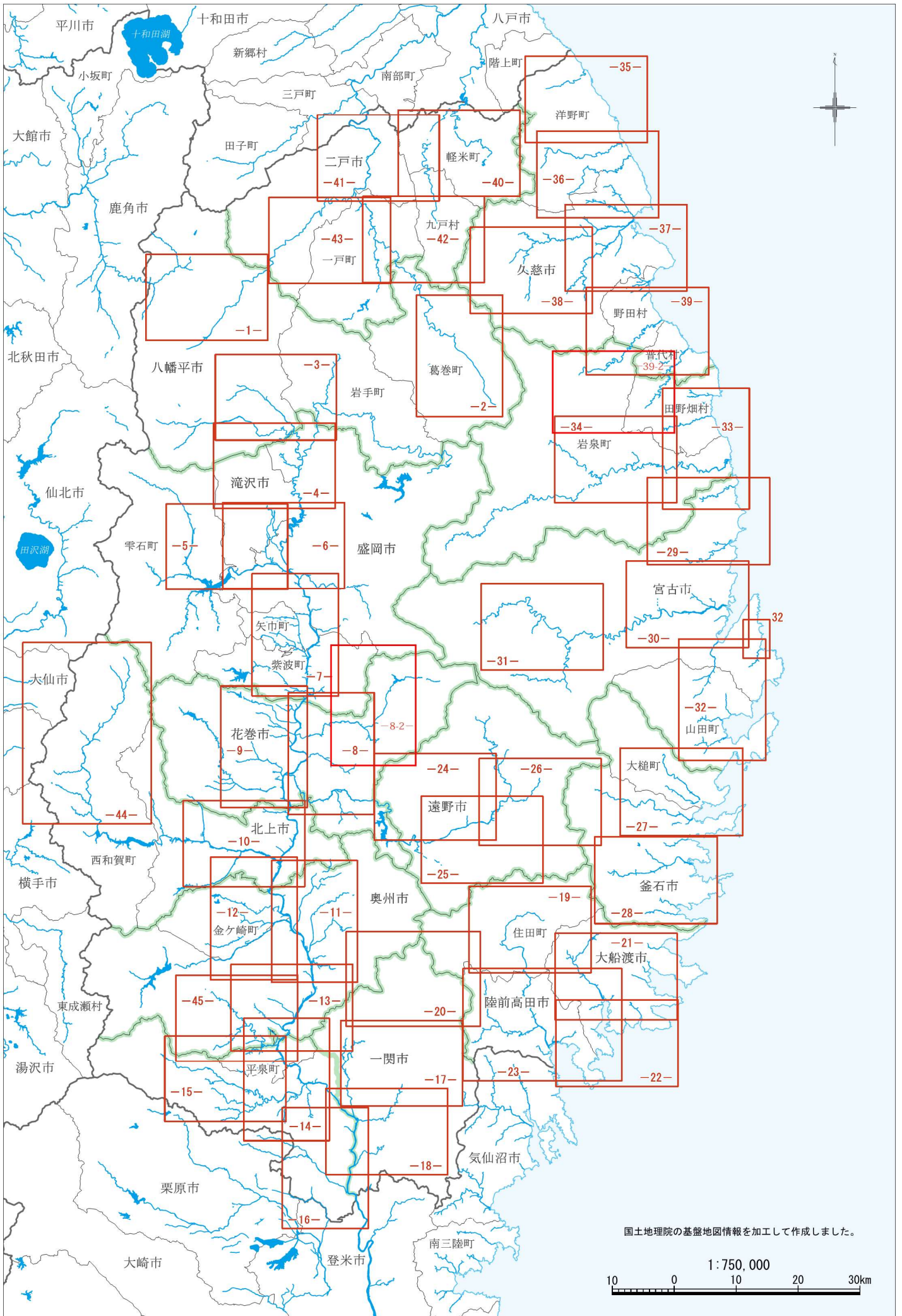
令和 8 年 度

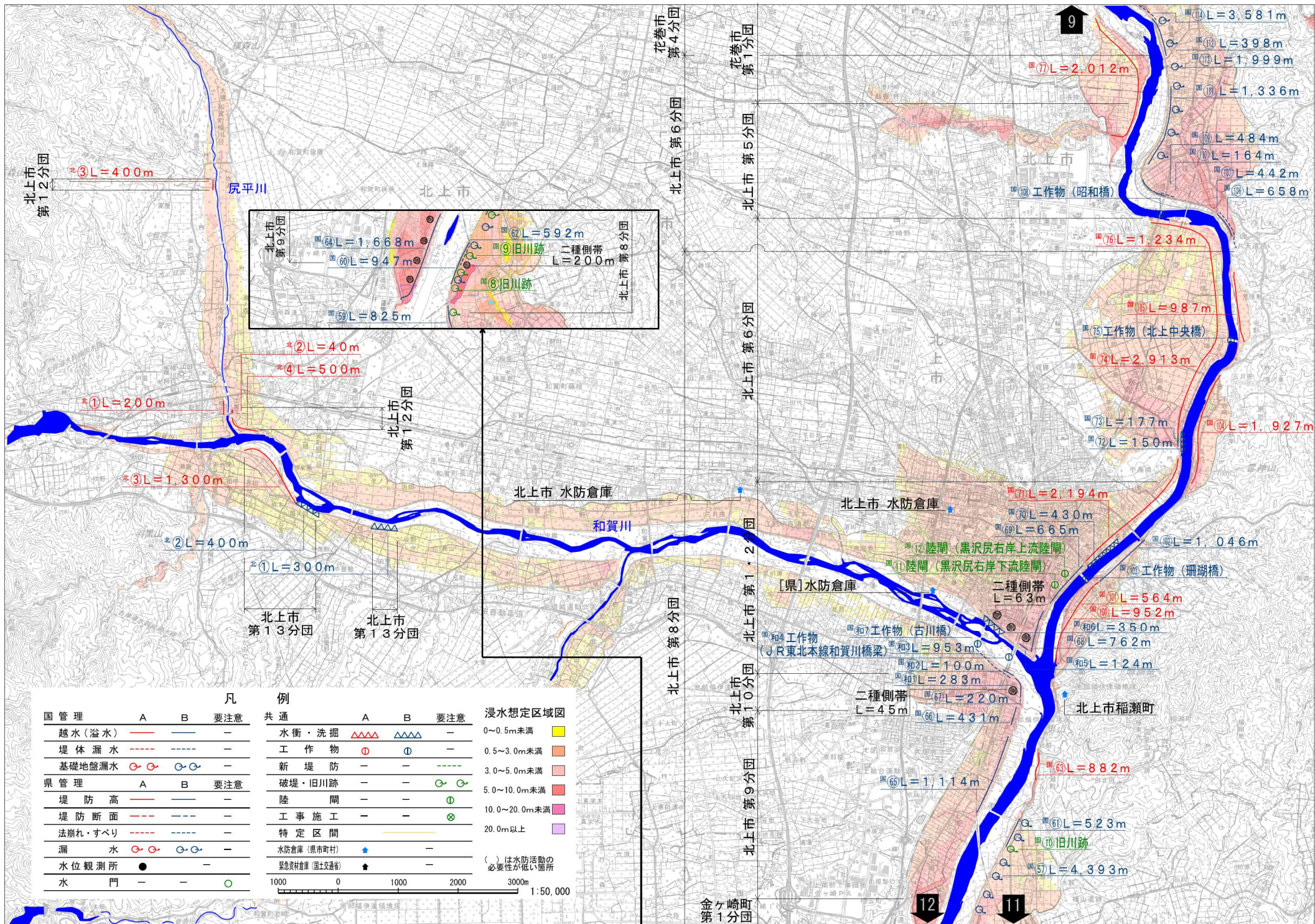
岩手県主要河川重要水防箇所図
(北上土木センター管内)

岩 手 県

注意事項

原則として令和8年3月31日時点の情報を記載しています。





凡		例		浸水想定区域図		
国管理	A B 要注意	共通	A B 要注意			
越水(溢水)	— — —	水衝・洗掘	△△△ △△△	—	0~0.5m未満	■
堤体漏水	— — —	工作物	⊙ ⊙	—	0.5~3.0m未満	■
基礎地盤漏水	⊙ ⊙ ⊙ ⊙	新堤防	— — —	—	3.0~5.0m未満	■
県管理	A B 要注意	破堤・旧川跡	— — —	⊙ ⊙	5.0~10.0m未満	■
堤防高	— — —	陸開	— — —	⊙	10.0~20.0m未満	■
堤防断面	— — —	工事施工	— — —	⊗	20.0m以上	■
法崩れ・すべり	— — —	特定区間	— — —	—		
漏水	⊙ ⊙ ⊙ ⊙	水防倉庫(県市町村)	★	—		
水位観測所	● —	緊急資材倉庫(国土交通省)	▲	—		
水門	— — ⊙					

() は水防活動の必要性が低い箇所

1000 0 1000 2000 3000m 1:50,000

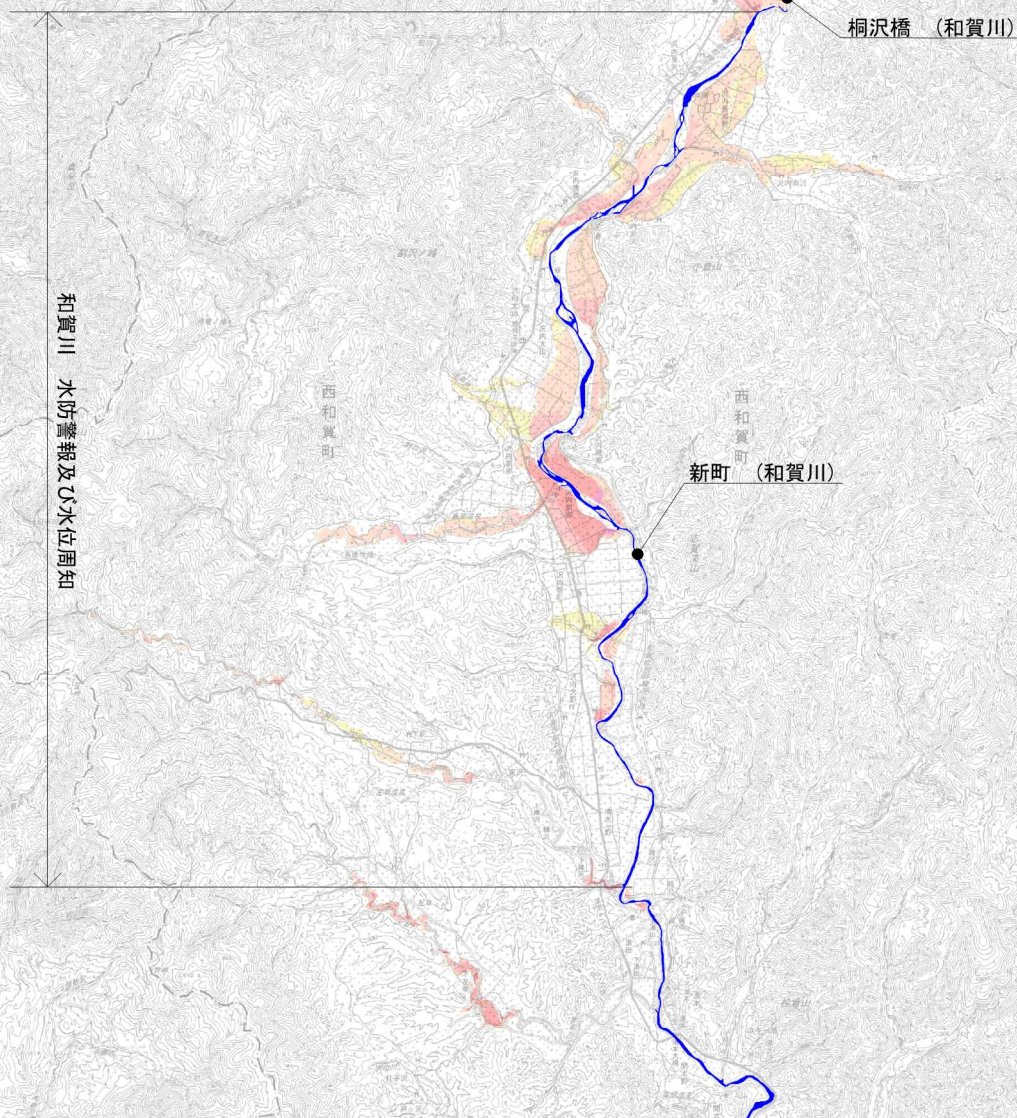
「この地図は、国土地理院長の承認を得て、同院発行の5万分の1地形図を複製したものである。(承認番号 令1東複、第5号)」

凡		例	
国管理	A B 要注意	共通	A B 要注意
越水(溢水)	— — —	水衝・洗掘	△△△ △△△ —
堤体漏水	— — —	工作物	① ② —
基礎地盤漏水	① ② —	新堤防	— — —
県管理	A B 要注意	破堤・旧川跡	— — ③ ④
堤防高	— — —	陸開	— — ⑤
堤防断面	— — —	工事施工	— — ⑥
法崩れ・すべり	— — —	特定区間	— — —
漏水	① ② —	水防倉庫(県市町村)	▲ —
水位観測所	● —	緊急資材倉庫(国土交通省)	▲ —
水門	— — ⑦	() は水防活動の必要性が低い箇所	

1000 0 1000 2000 3000m
1:55,000

浸水想定区域図

0~0.5m未満	■
0.5~3.0m未満	■
3.0~5.0m未満	■
5.0~10.0m未満	■
10.0~20.0m未満	■
20.0m以上	■



和賀川 水防警報及び水位周知

桐沢橋 (和賀川)

新町 (和賀川)