

令和 8 年 度

岩手県主要河川重要水防箇所図  
(宮古土木センター管内)

岩 手 県

## 注意事項

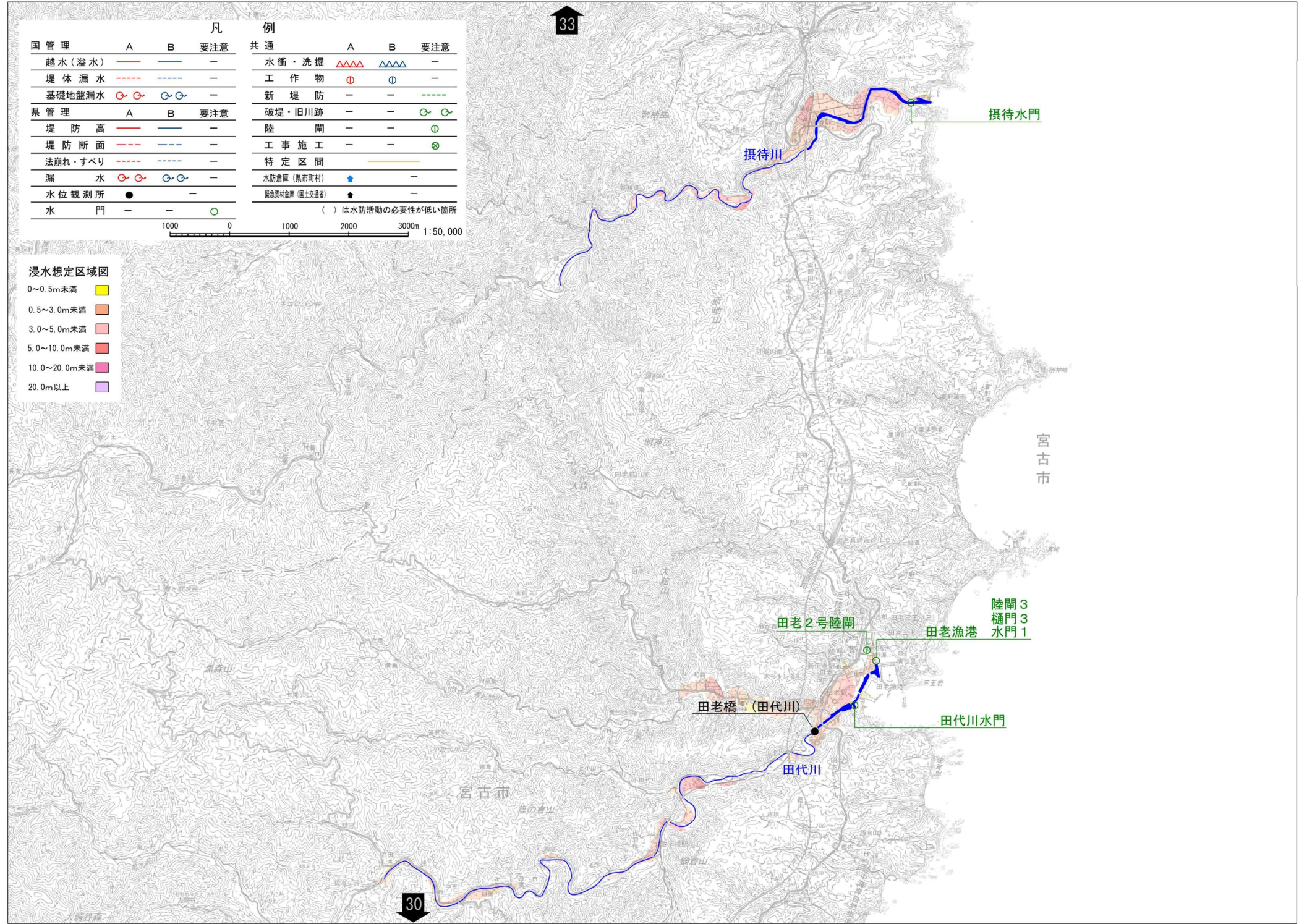
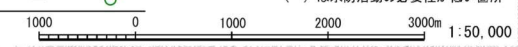
原則として令和8年3月31日時点の情報を記載しています。



凡		例	
国管理	A B 要注意	共通	A B 要注意
越水(溢水)	— — —	水衝・洗掘	△△△ △△△ —
堤体漏水	— — —	工作物	⊕ ⊕ —
基礎地盤漏水	⊕ ⊕ ⊕ ⊕ —	新堤防	— — —
県管理	A B 要注意	破堤・旧川跡	— — ⊕ ⊕ —
堤防高	— — —	陸閘	— — ⊕
堤防断面	— — —	工事施工	— — ⊗
法崩れ・すべり	— — —	特定区間	— — —
漏水	⊕ ⊕ ⊕ ⊕ —	水防倉庫(県市町村)	★ —
水位観測所	● — —	緊急資材倉庫(国土交通省)	▲ —
水門	— — ⊕	( ) は水防活動の必要性が低い箇所	

浸水想定区域図

0~0.5m未満	■
0.5~3.0m未満	■
3.0~5.0m未満	■
5.0~10.0m未満	■
10.0~20.0m未満	■
20.0m以上	■

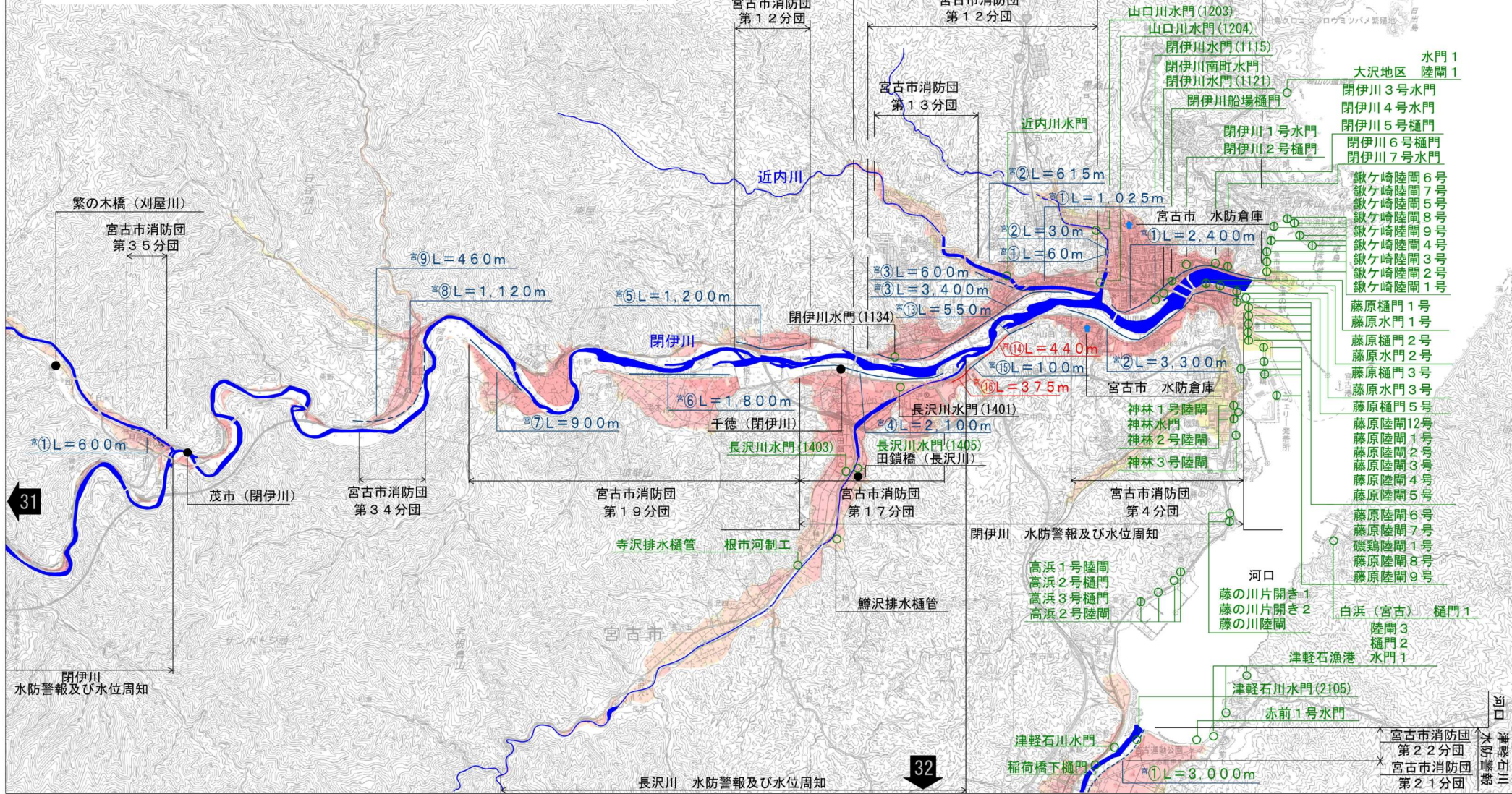


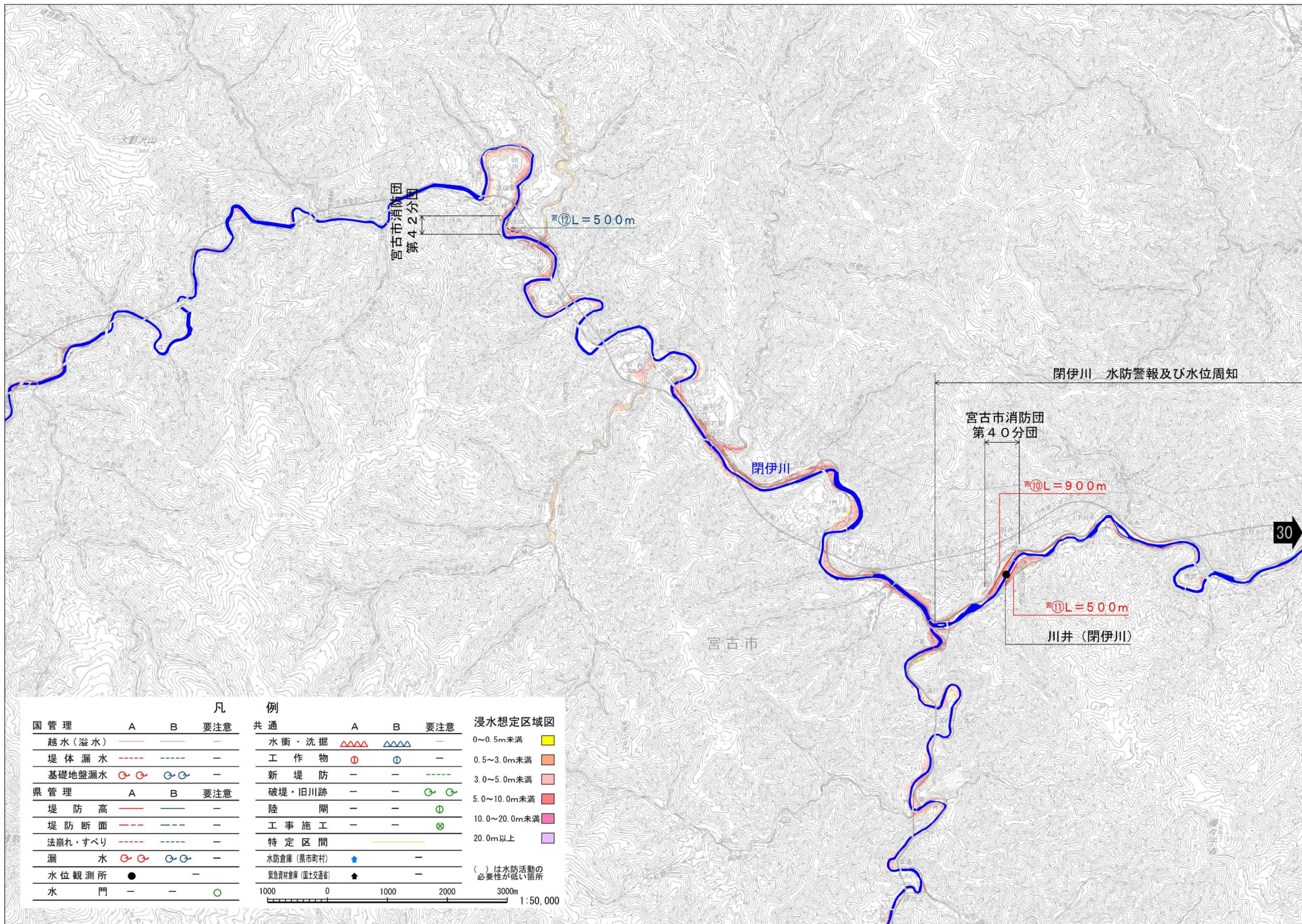
摂待水門

陸閘3  
樋門3  
水門1

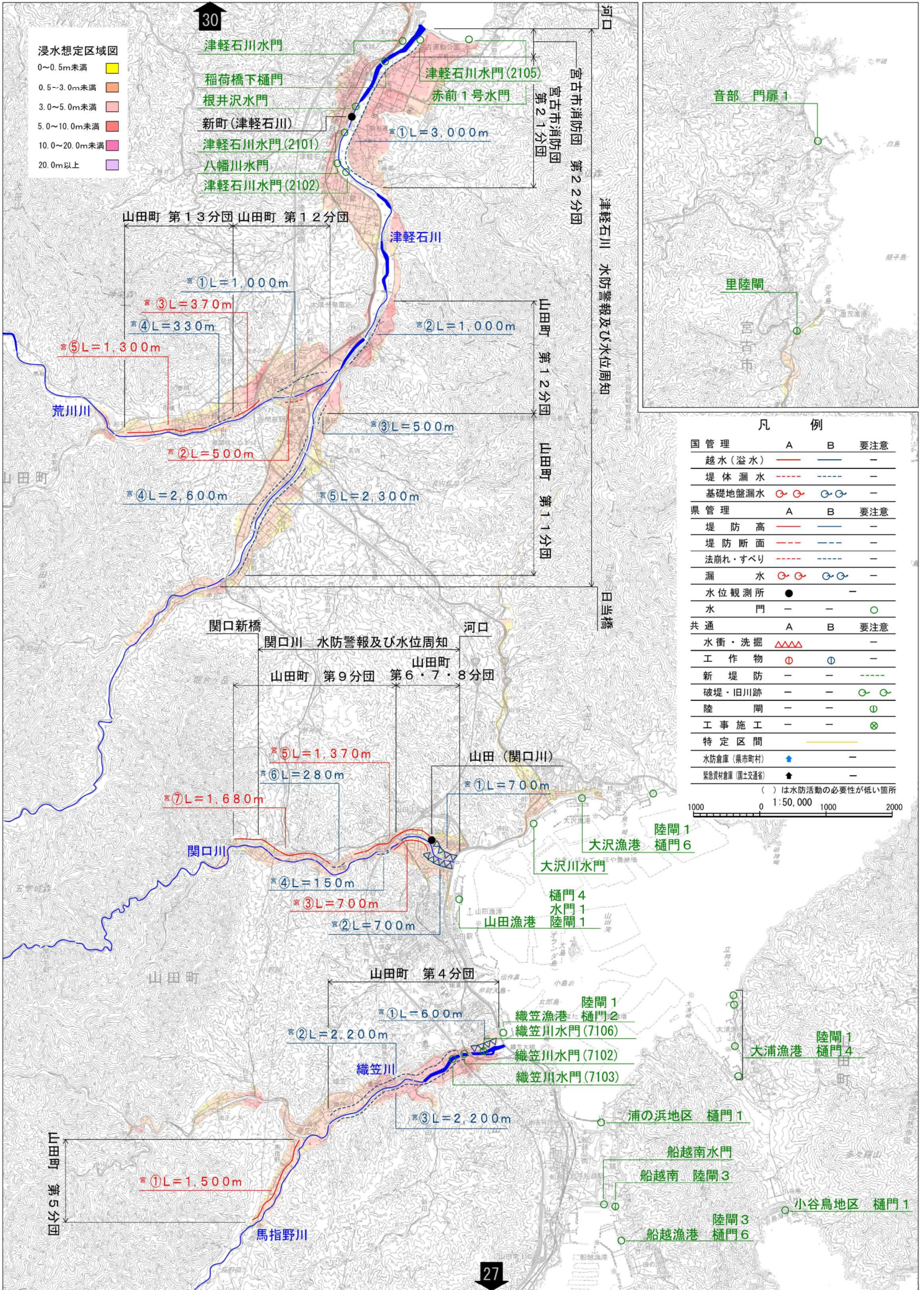
田代川水門

凡例		例		共通	A	B	要注意	浸水想定区域図
国管理	A	B	要注意					
越水(溢水)	—	—	—	水衝・洗掘	▲▲▲▲	▲▲▲▲	—	0~0.5m未満
堤体漏水	---	---	---	工作物	⊙	⊙	—	0.5~3.0m未満
基礎地盤漏水	⊙	⊙	—	新堤防	—	—	---	3.0~5.0m未満
県管理	A	B	要注意	破堤・旧川跡	—	—	⊙	5.0~10.0m未満
堤防高	—	—	—	陸開	—	—	⊙	10.0~20.0m未満
堤防断面	---	---	---	工事施工	—	—	⊗	20.0m以上
法崩れ・すべり	---	---	---	特定区間	—	—	—	( ) は水防活動の 必要性が低い箇所
漏水	⊙	⊙	—	水防倉庫(県市町村)	★	—	—	
水位観測所	●	—	—	緊急資材倉庫(国土交通省)	▲	—	—	
水門	—	—	○					





凡		例		要注意	浸水想定区域図
国管理	A B	共通	A B		
越水(溢水)	— —	水衝・洗掘	△△△ △△△	—	0~0.5m未満
堤体漏水	--- ---	工作物	⊙ ⊙	—	0.5~3.0m未満
基礎地盤漏水	⊙ ⊙ ⊙ ⊙	新堤防	— —	---	3.0~5.0m未満
県管理	A B	破堤・旧川跡	— —	⊙ ⊙	5.0~10.0m未満
堤防高	— —	陸開	— —	⊙	10.0~20.0m未満
堤防断面	--- ---	工事施工	— —	⊗	20.0m以上
法崩れ・すべり	--- ---	特定区間	— —	—	( ) は水防活動の 必要性が低い箇所
漏水	⊙ ⊙ ⊙ ⊙	水防倉庫(県市町村)	▲	—	
水位観測所	●	緊急資材倉庫(国土交通省)	▲	—	
水門	— —			○	



浸水想定区域図

0~0.5m未満	黄色
0.5~3.0m未満	オレンジ
3.0~5.0m未満	赤
5.0~10.0m未満	赤紫
10.0~20.0m未満	紫
20.0m以上	黒

凡 例

国管理	A	B	要注意
越水(溢水)	—	—	—
堤体漏水	—	—	—
基礎地盤漏水	○	○	—
県管理	A	B	要注意
堤防高	—	—	—
堤防断面	—	—	—
法崩れ・すべり	—	—	—
漏水	○	○	—
水位観測所	●	—	—
水門	—	—	○
共通	A	B	要注意
水衝・洗掘	△△△	—	—
工作物	○	○	—
新堤防	—	—	—
破堤・旧川跡	—	—	○
陸閘	—	—	○
工事施工	—	—	⊗
特定区間	—	—	—
水防倉庫(県市町村)	▲	—	—
緊急資材倉庫(国土交通省)	▲	—	—

( ) は水防活動の必要性が低い箇所

1000 0 1:50,000 1000 2000

「この地図は、国土院の承認を得て、同院発行の5万分の1地形図を複製したものである。(承認番号 令1東規、第5号)」