

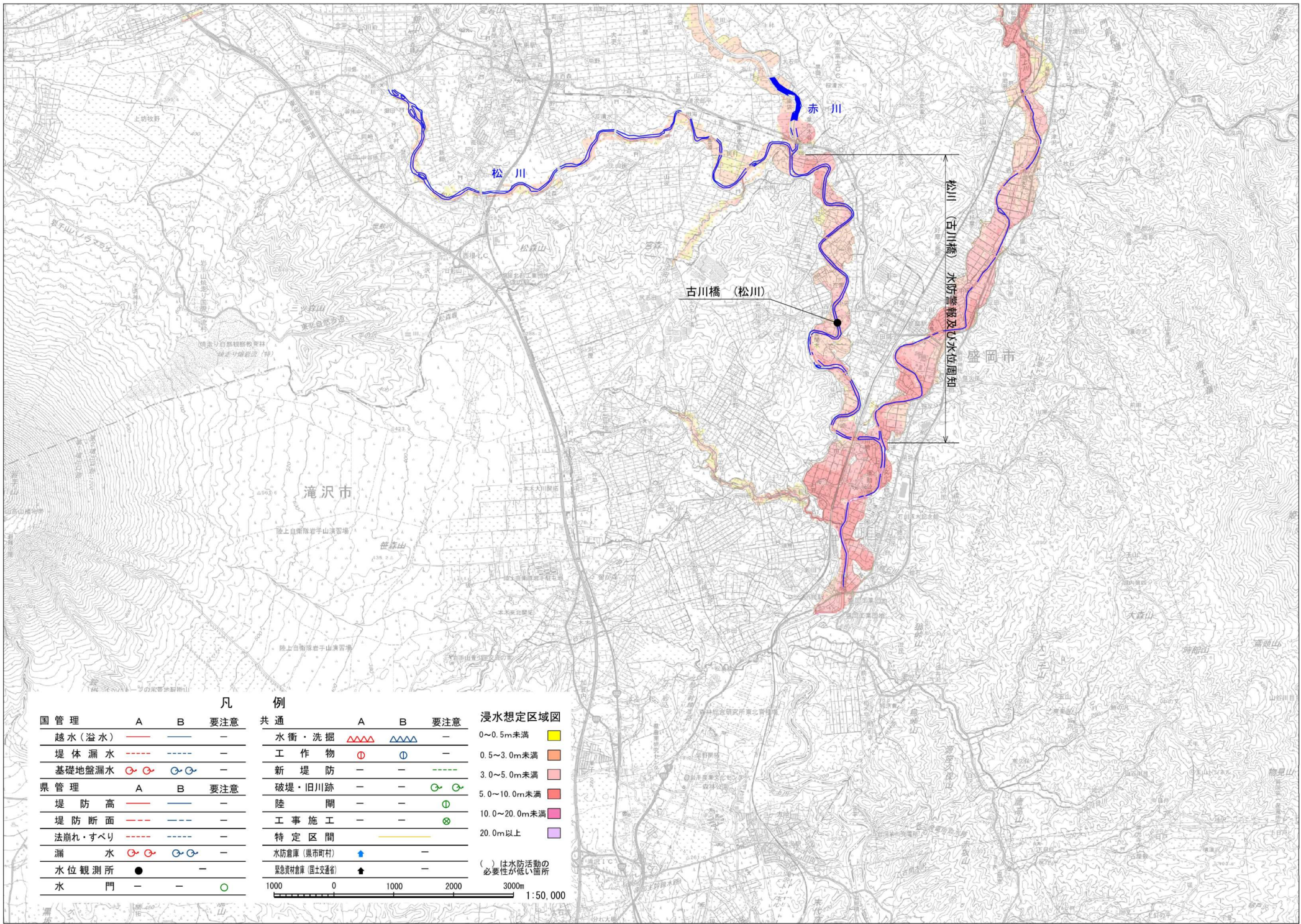
令和 8 年 度

岩手県主要河川重要水防箇所図
(盛岡広域振興局土木部管内)

岩 手 県

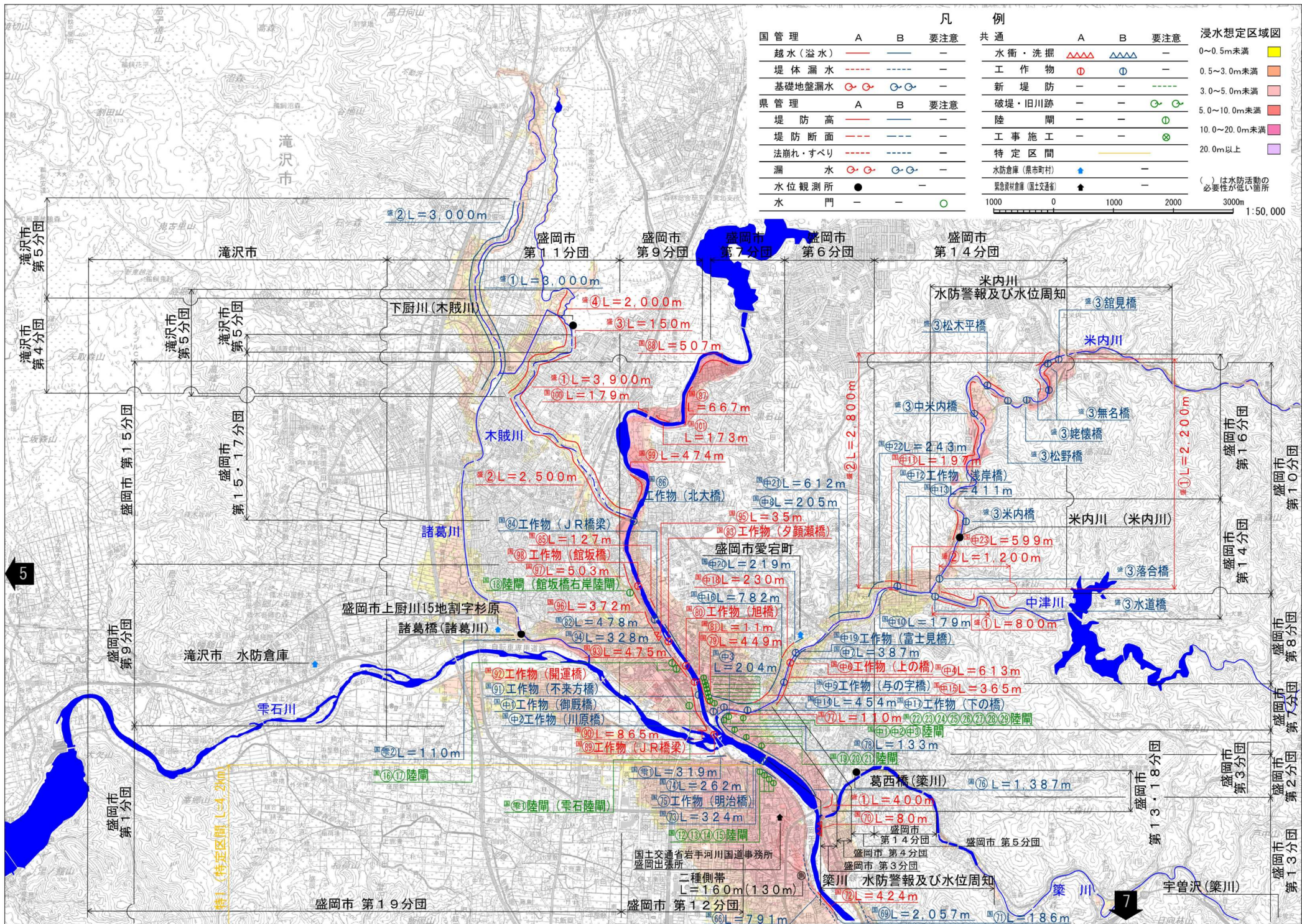
注意事項

原則として令和8年3月31日時点の情報を記載しています。



国管理		凡例		共通		浸水想定区域図		
A	B	A	B	A	B	要注意	浸水想定区域図	
越水(溢水)	—	—	—	水衝・洗掘	△△△	△△△	0~0.5m未満	■
堤体漏水	---	---	---	工作物	⊕	⊕	0.5~3.0m未満	■
基礎地盤漏水	⊗	⊗	⊗	新堤防	—	---	3.0~5.0m未満	■
県管理		凡例		共通		浸水想定区域図		
A	B	A	B	A	B	要注意	浸水想定区域図	
堤防高	—	—	—	破堤・旧川跡	—	⊗	5.0~10.0m未満	■
堤防断面	---	---	---	陸	—	⊕	10.0~20.0m未満	■
法崩れ・すべり	---	---	---	工事施工	—	⊗	20.0m以上	■
漏水	⊗	⊗	⊗	特定区間	—	—	() は水防活動の 必要性が低い箇所	
水位観測所	●	—	—	水防倉庫(県市町村)	▲	—		
水門	—	—	○	緊急資料倉庫(国土交通省)	▲	—		

「この地図は、国土地理院長の承認を得て、同院発行の5万分の1地形図を複製したものである。(承認番号 令1東複、第5号)」



「この地図は、国土地理院長の承認を得て、同院発行の5万分の1地形図を複製したものである。(承認番号 令1東複、第5号)」

