

令和 8 年 度

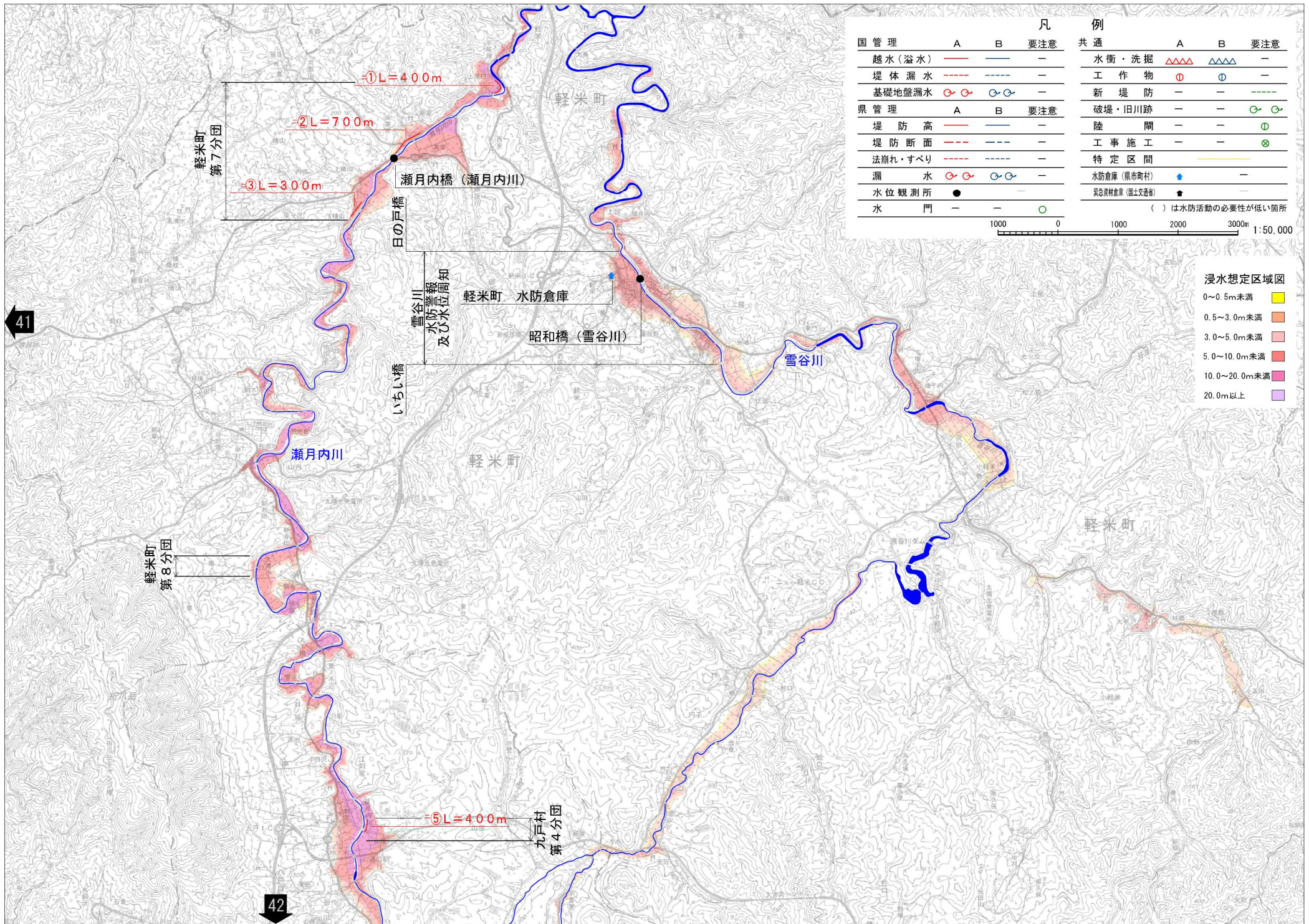
岩手県主要河川重要水防箇所図  
(二戸土木センター管内)

岩 手 県

## 注意事項

原則として令和8年3月31日時点の情報を記載しています。

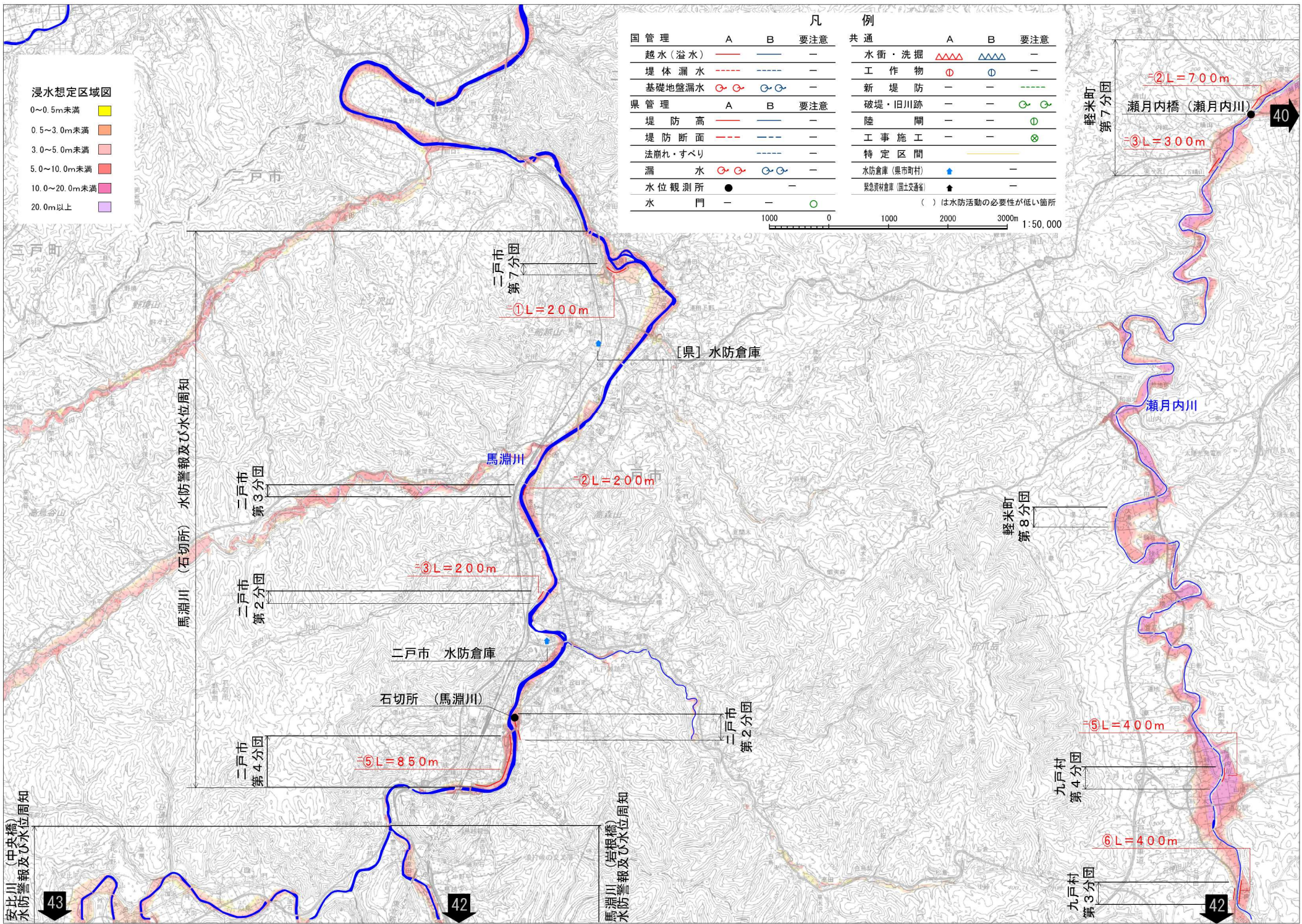




国管理	凡		例
	A	B	
越水(溢水)	—	—	水衝・洗掘 △△△ △△△ —
堤体漏水	—	—	工作物 ⊕ ⊕ —
基礎地盤漏水	○ ○	○ ○	新堤防 — — —
県管理	A B 要注意		破堤・旧川跡 — — ○ ○
堤防高	—	—	陸間 — — ⊕
堤防断面	—	—	工事施工 — — ⊗
法崩れ・すべり	—	—	特定区間 — — —
漏水	○ ○	○ ○	水防倉庫(県市町村) ▲ —
水位観測所	●	—	緊急避難倉庫(国土交通省) ▲ —
水門	—	○	( ) は水防活動の必要性が低い箇所

浸水想定区域図

0~0.5m未満	黄色
0.5~3.0m未満	オレンジ
3.0~5.0m未満	薄赤
5.0~10.0m未満	赤
10.0~20.0m未満	ピンク
20.0m以上	紫



**浸水想定区域図**

0~0.5m未満	黄色
0.5~3.0m未満	オレンジ
3.0~5.0m未満	赤
5.0~10.0m未満	濃い赤
10.0~20.0m未満	紫
20.0m以上	黒

凡 例		例		
国管理	A B 要注意	共通	A B 要注意	
越水(溢水)	— —	水衝・洗掘	△△△ △△△	—
堤体漏水	--- ---	工作物	⊕ ⊕	—
基礎地盤漏水	⊗ ⊗ ⊗ ⊗	新堤防	— —	—
県管理	A B 要注意	破堤・旧川跡	— —	⊗ ⊗
堤防高	— —	陸 閘	— —	⊕
堤防断面	--- ---	工事施工	— —	⊗
法崩れ・すべり	--- ---	特定区間	— —	—
漏水	⊗ ⊗ ⊗ ⊗	水防倉庫(県市町村)	↑	—
水位観測所	●	緊急資材倉庫(国土交通省)	↑	—
水 門	— —			( )は水防活動の必要性が低い箇所

1000 0 1000 2000 3000m 1:50,000

安比川(中央橋) 水防警報及び水位周知

馬淵川(石切所) 水防警報及び水位周知

馬淵川(岩根橋) 水防警報及び水位周知

軽米町 第7分団

軽米町 第8分団

九戸村 第4分団

九戸村 第3分団

二戸市 第7分団

二戸市 第3分団

二戸市 第2分団

二戸市 第4分団

二戸市 第2分団

二戸市 水防倉庫

石切所(馬淵川)

[県] 水防倉庫

②L=700m

瀬月内橋(瀬月内川)

③L=300m

①L=200m

②L=200m

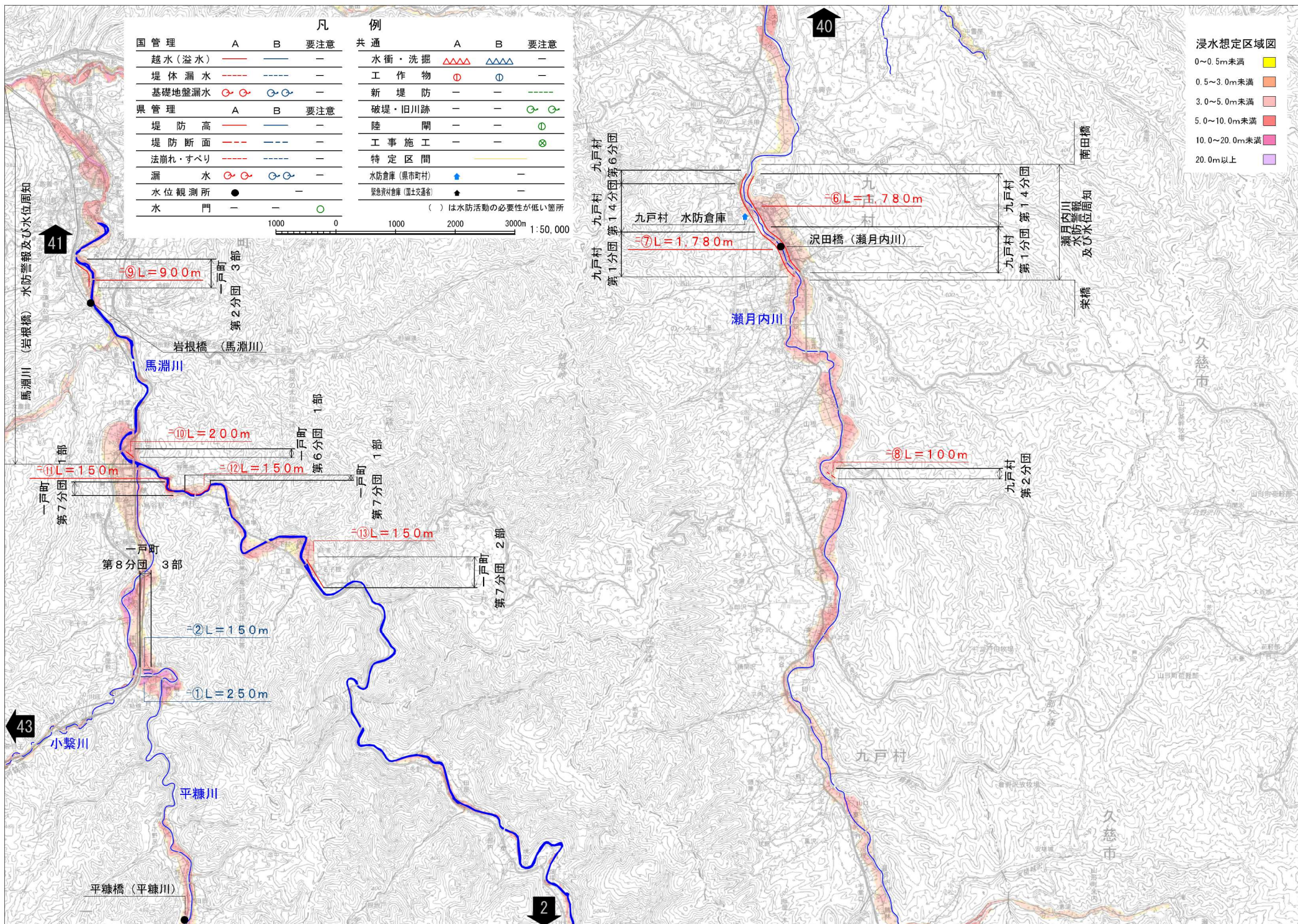
③L=200m

⑤L=850m

⑤L=400m

⑥L=400m

「この地図は、国土地理院長の承認を得て、同院発行の5万分の1地形図を複製したものである。(承認番号 令1東複、第5号)」

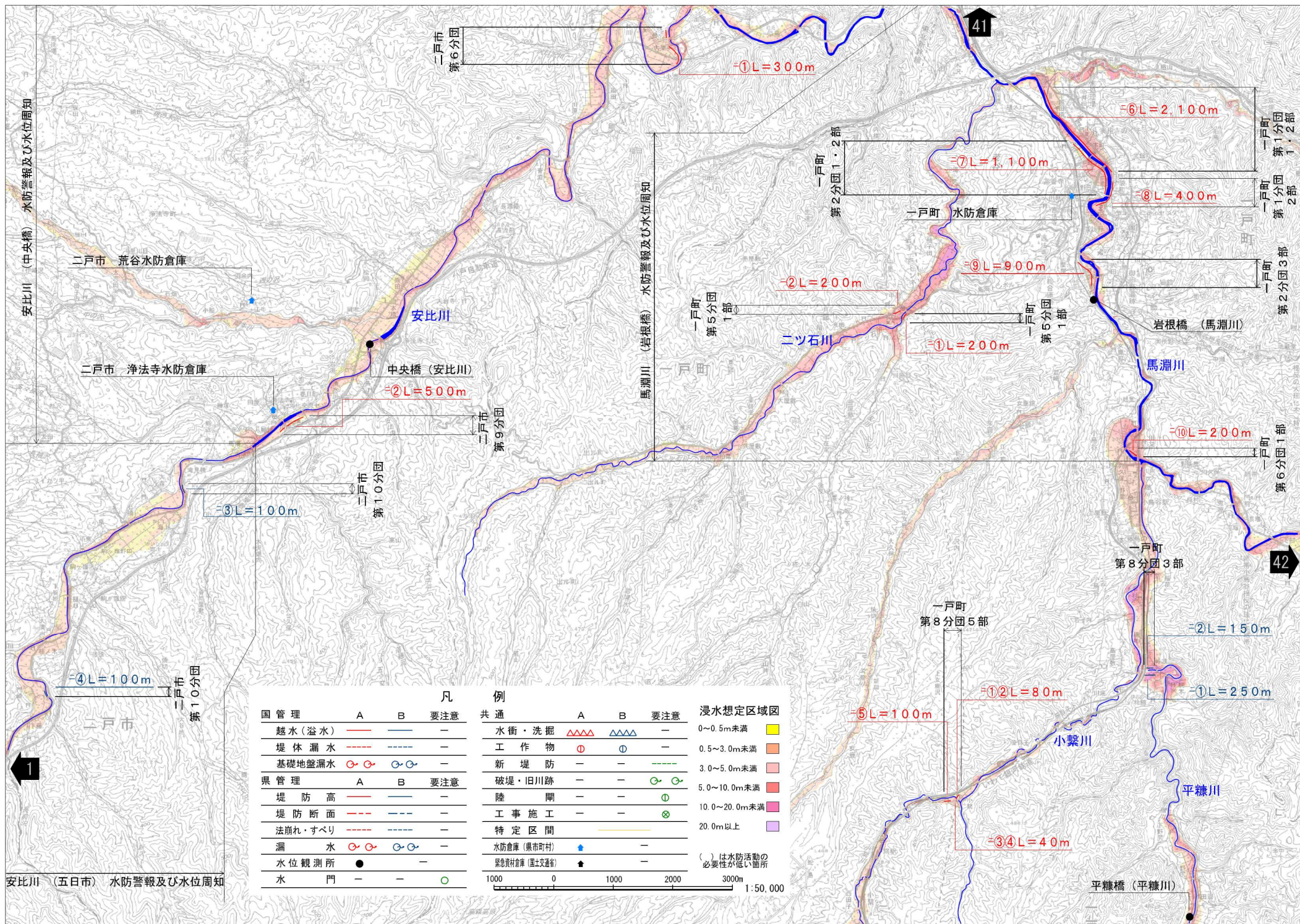


凡		例	
国管理	要注意	共通	要注意
越水(溢水)	—	水衝・洗掘	—
堤体漏水	—	工作物	—
基礎地盤漏水	—	新堤防	—
県管理	要注意	破堤・旧川跡	—
堤防高	—	陸閘	—
堤防断面	—	工事施工	—
法崩れ・すべり	—	特定区間	—
漏水	—	水防倉庫(県市町村)	—
水位観測所	—	緊急資材倉庫(国土交通省)	—
水門	—		( )は水防活動の必要性が低い箇所

浸水想定区域図

0~0.5m未満	黄色
0.5~3.0m未満	オレンジ
3.0~5.0m未満	赤
5.0~10.0m未満	暗赤
10.0~20.0m未満	紫
20.0m以上	暗紫

「この地図は、国土地理院長の承認を得て、同院発行の5万分の1地形図を複製したものである。(承認番号 令1東複、第5号)」



凡		例		浸水想定区域図		
国管理	A B 要注意	共通	A B 要注意			
越水(溢水)	— —	水衝・洗掘	△△△ △△△	—	0~0.5m未満	黄色
堤体漏水	— —	工作物	⊙ ⊙	—	0.5~3.0m未満	オレンジ
基礎地盤漏水	⊙ ⊙ ⊙ ⊙	新堤防	— —	—	3.0~5.0m未満	赤
県管理	A B 要注意	破堤・旧川跡	— —	⊙ ⊙	5.0~10.0m未満	赤
堤防高	— —	陸 圃	— —	⊙	10.0~20.0m未満	紫
堤防断面	— —	工事施工	— —	⊗	20.0m以上	紫
法崩れ・すべり	— —	特定区間	— —	—		
漏水	⊙ ⊙ ⊙ ⊙	水防倉庫(県町村)	▲	—		
水位観測所	●	緊急資材倉庫(国土交通省)	▲	—		
水 門	— —					

( ) は水防活動の  
必要性が低い箇所

1000 0 1000 2000 3000m 1:50,000

「この地図は、国土地理院長の承認を得て、同院発行の5万分の1地形図を複製したものである。(承認番号 令1東棟、第5号)」