

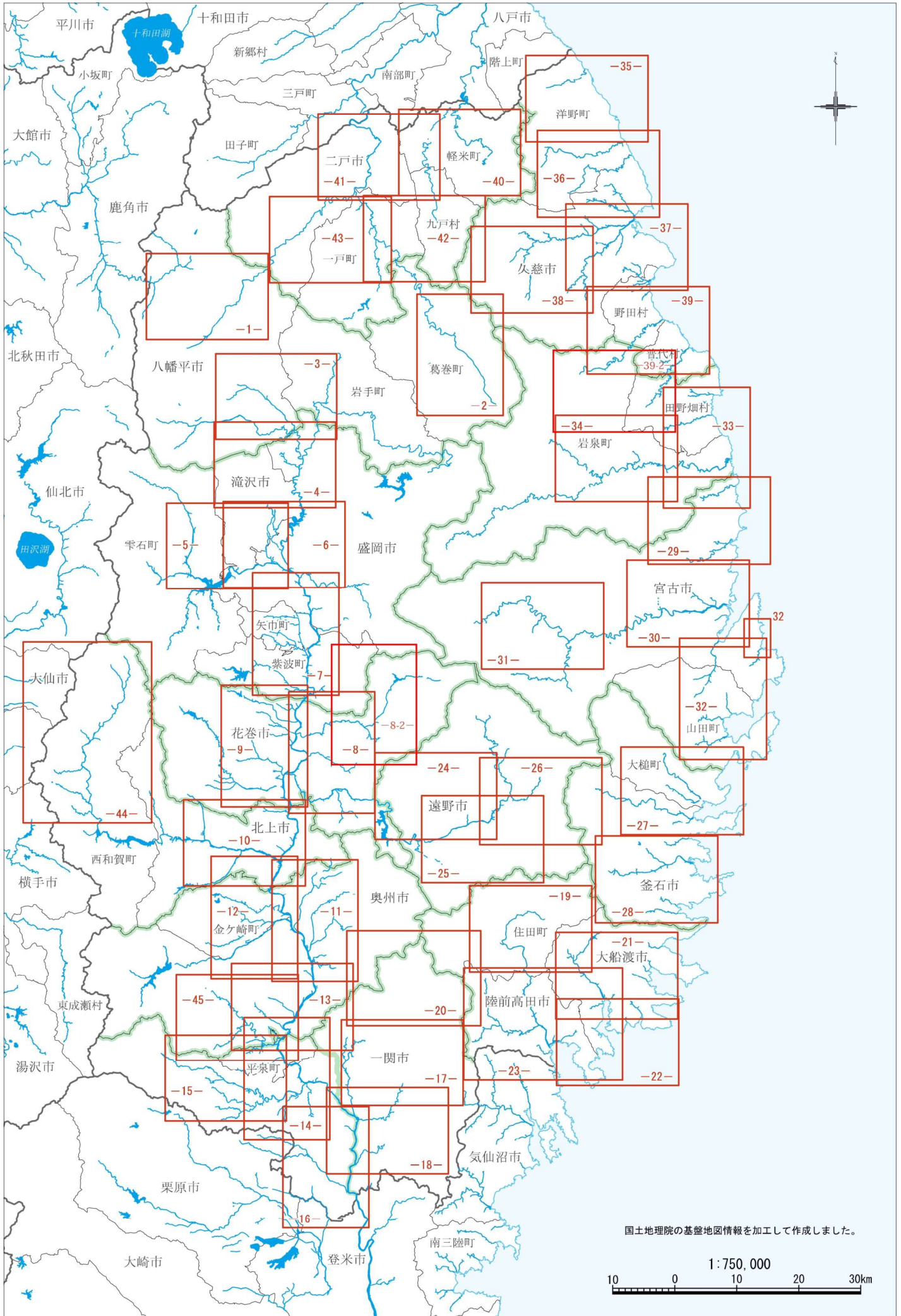
令和 8 年 度

岩手県主要河川重要水防箇所図
(大船渡土木センター管内)

岩 手 県

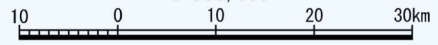
注意事項

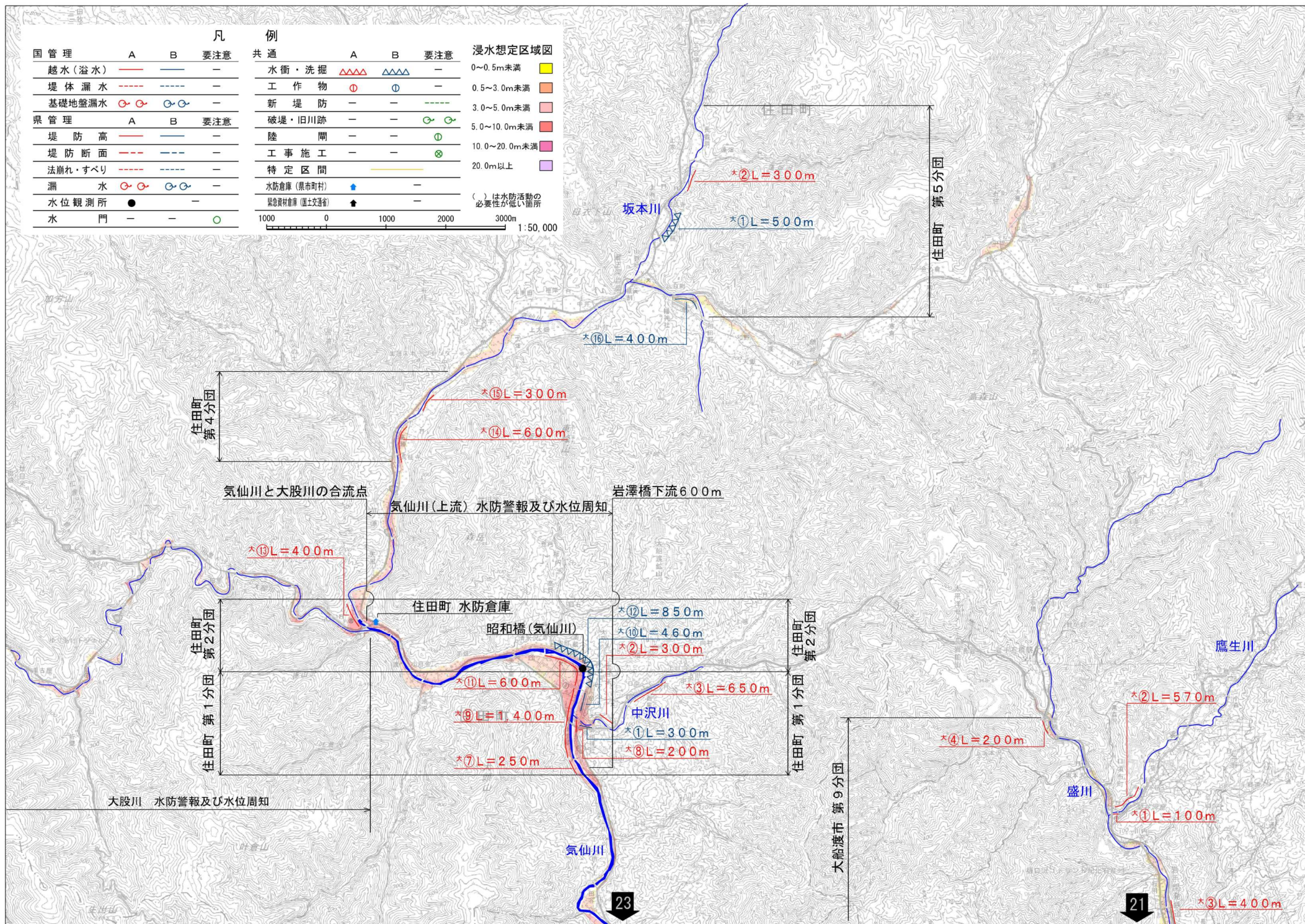
原則として令和8年3月31日時点の情報を記載しています。



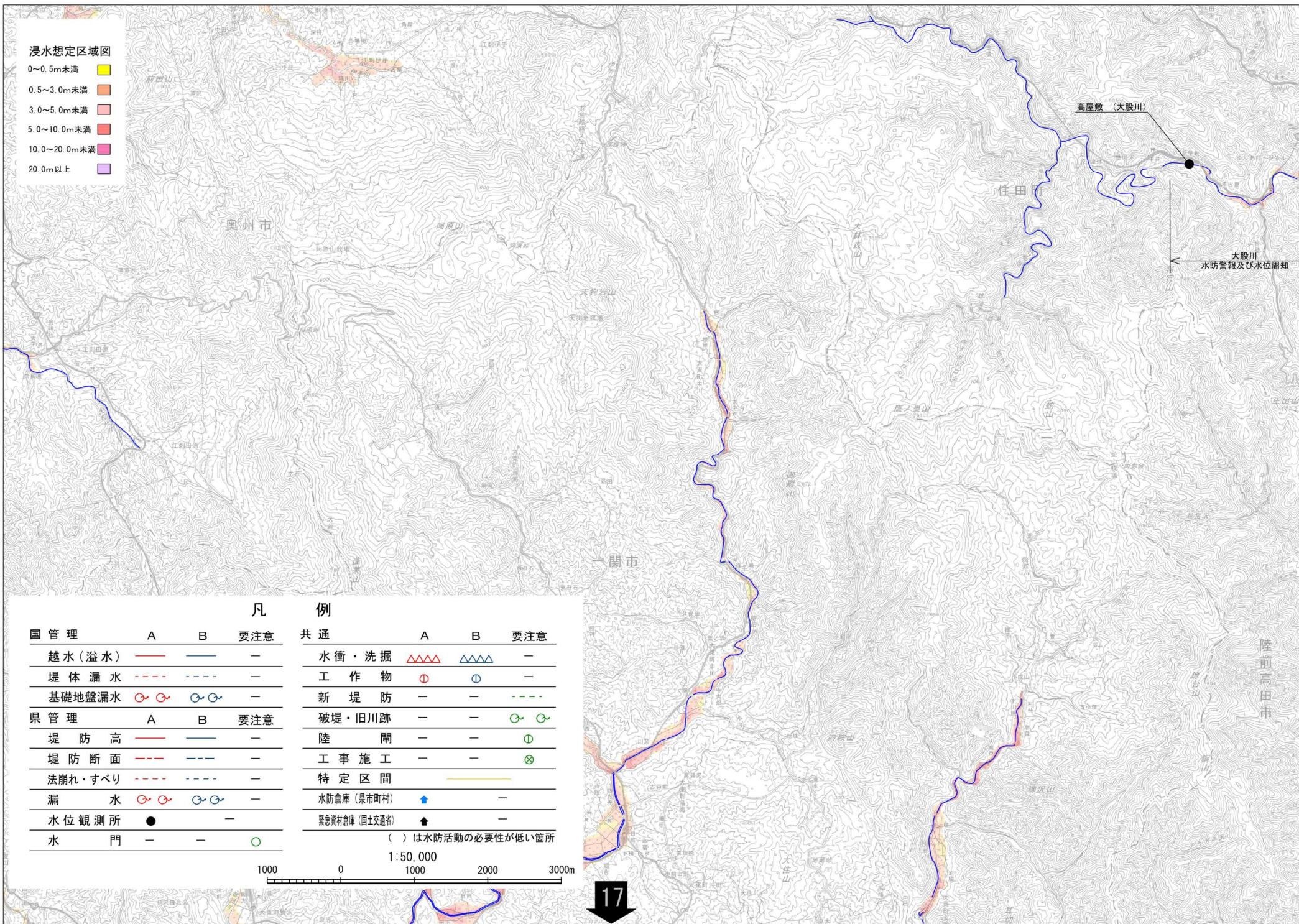
国土地理院の基礎地図情報を加工して作成しました。

1:750,000





「この地図は、国土地理院長の承認を得て、同院発行の5万分の1地形図を複製したものである。(承認番号 令1東複、第5号)」



浸水想定区域図

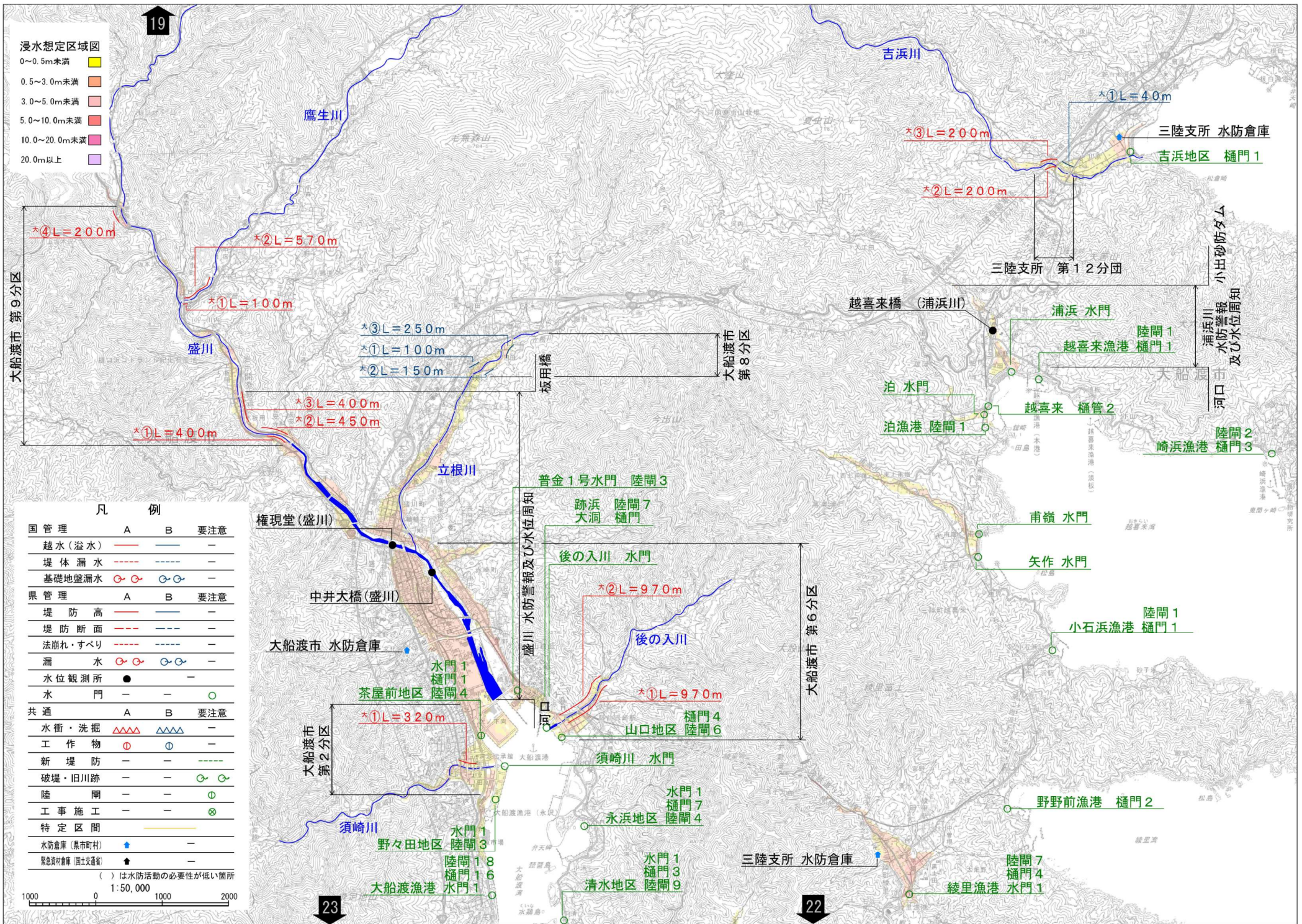
- 0~0.5m未満
- 0.5~3.0m未満
- 3.0~5.0m未満
- 5.0~10.0m未満
- 10.0~20.0m未満
- 20.0m以上

国管理		A	B	要注意
越水(溢水)	—	—	—	—
堤体漏水	---	---	—	—
基礎地盤漏水	⊙ ⊙	⊙ ⊙	—	—
県管理		A	B	要注意
堤防高	—	—	—	—
堤防断面	---	---	—	—
法崩れ・すべり	---	---	—	—
漏水	⊙ ⊙	⊙ ⊙	—	—
水位観測所	●	—	—	—
水門	—	—	○	—

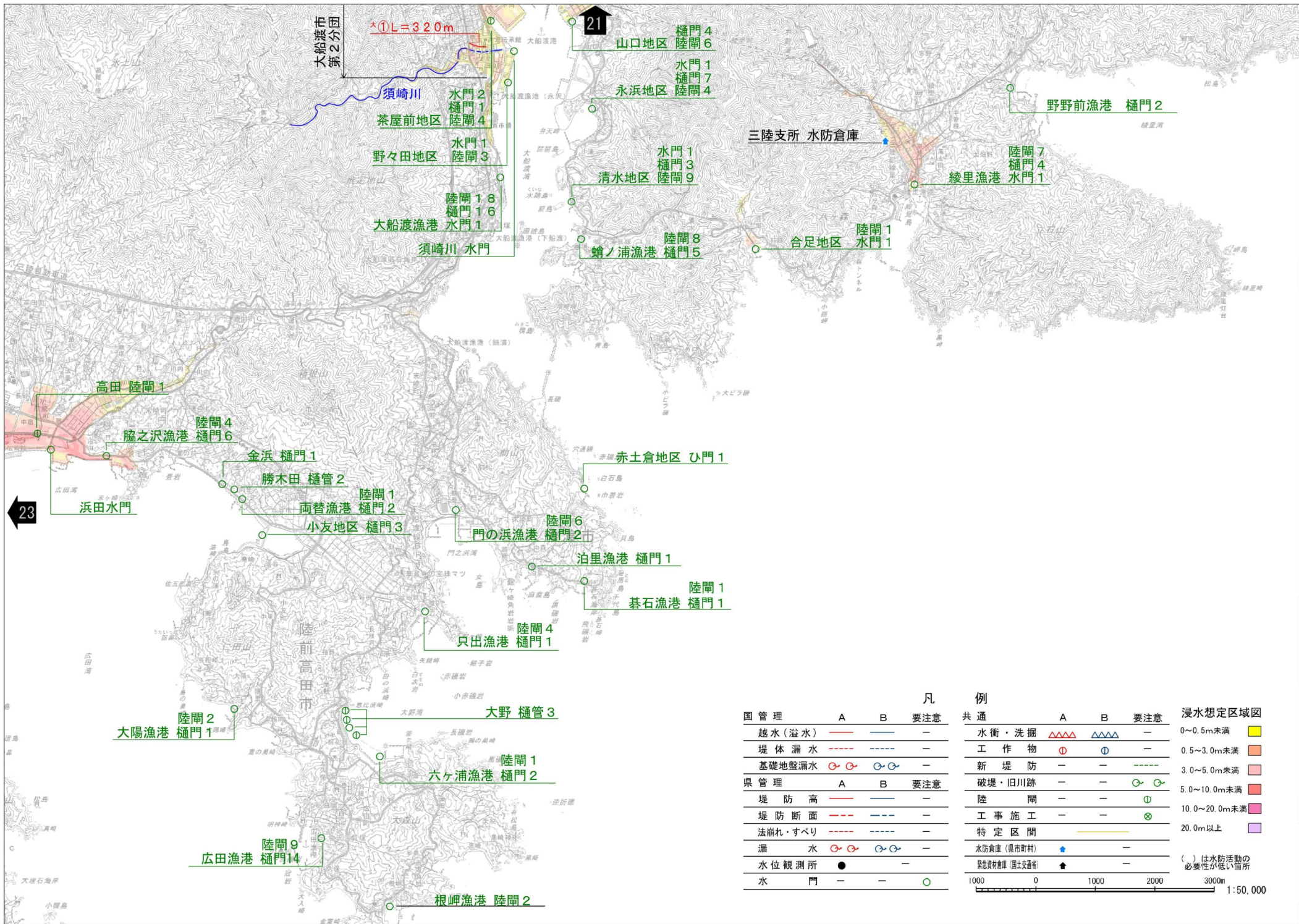
凡例		A	B	要注意
共通	水衝・洗掘	▲▲▲	▲▲▲	—
	工作物	⊕	⊕	—
	新堤防	—	—	---
	破堤・旧川跡	—	—	⊙ ⊙
	陸開	—	—	⊕
	工事施工	—	—	⊗
	特定区間	—————		—
	水防倉庫(県市町村)	♣	—	—
	緊急資材倉庫(国土交通省)	♣	—	—

() は水防活動の必要性が低い箇所
 1:50,000
 1000 0 1000 2000 3000m

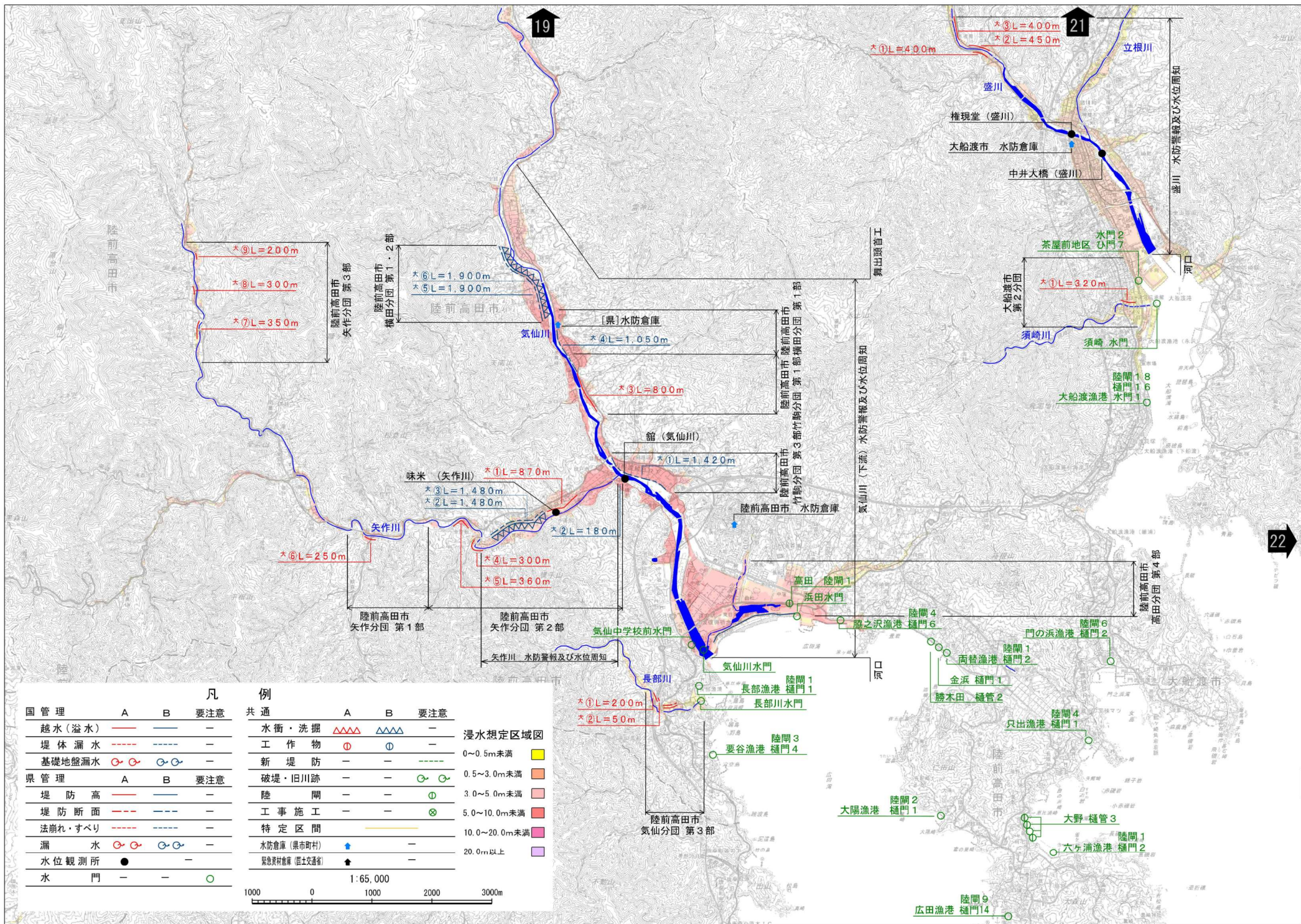




「この地図は、国土院院長の承認を得て、同院発行の5万分の1地形図を複製したものである。(承認番号 令1東複、第5号)」



凡例		例		浸水想定区域図
国管理	共通	A	B	
越水(溢水)	水衝・洗掘	—	▲▲▲▲	0~0.5m未満
堤体漏水	工作物	—	⊙	0.5~3.0m未満
基礎地盤漏水	新堤防	—	⊙	3.0~5.0m未満
県管理	破堤・旧川跡	A	B	5.0~10.0m未満
堤防高	陸	—	—	10.0~20.0m未満
堤防断面	工事施工	—	—	20.0m以上
法崩れ・すべり	特定区間	—	—	
漏水	水防倉庫(県市町村)	—	—	
水位観測所	緊急資材倉庫(国土交通省)	—	—	
水門		—	—	



凡例		共通		注意事項	
国管理	A B	A B	A B	A B	注意事項
越水(溢水)	— —	— —	— —	— —	—
堤体漏水	— —	— —	— —	— —	—
基礎地盤漏水	○ ○	○ ○	○ ○	○ ○	—
県管理		A B		注意事項	
堤防高	— —	— —	— —	— —	—
堤防断面	— —	— —	— —	— —	—
法崩れ・すべり	— —	— —	— —	— —	—
漏水	○ ○	○ ○	○ ○	○ ○	—
水位観測所	●	—	—	—	—
水門	—	—	○	—	—
水衝・洗掘	△△△	△△△	△△△	△△△	—
工作物	①	①	①	①	—
新堤防	—	—	—	—	—
破堤・旧川跡	—	—	○	○	—
陸・閘	—	—	①	①	—
工事施工	—	—	⊗	⊗	—
特定区間	—	—	—	—	—
水防倉庫(県市町村)	—	—	—	—	—
緊急物資倉庫(国土交通省)	—	—	—	—	—

「この地図は、国土地理院長の承認を得て、同院発行の5万分の1地形図を複製したものである。(承認番号 令1東複、第5号)」