

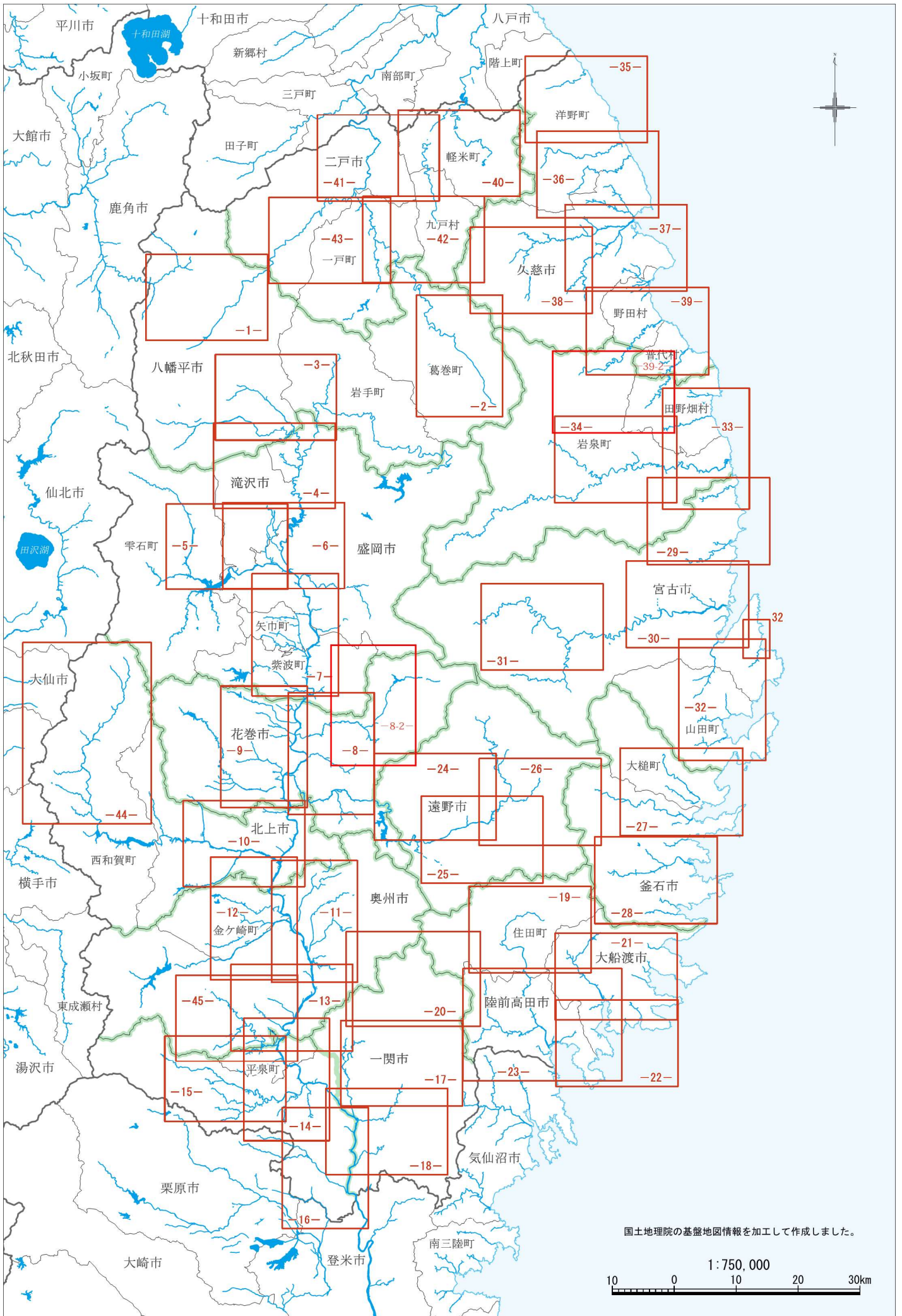
令和 8 年 度

岩手県主要河川重要水防箇所図
(遠野土木センター管内)

岩 手 県

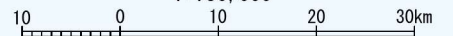
注意事項

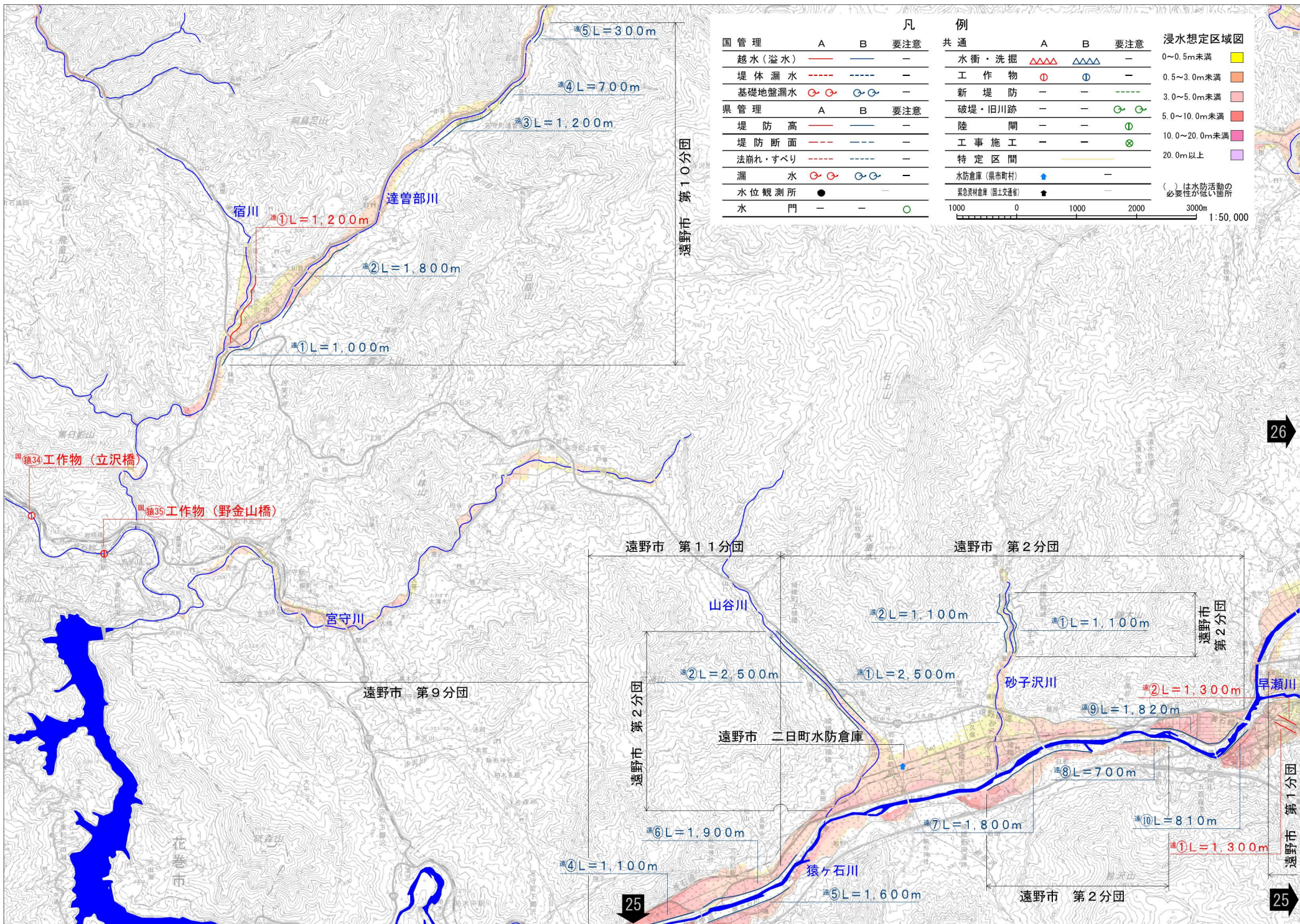
原則として令和8年3月31日時点の情報を記載しています。



国土地理院の基盤地図情報を加工して作成しました。

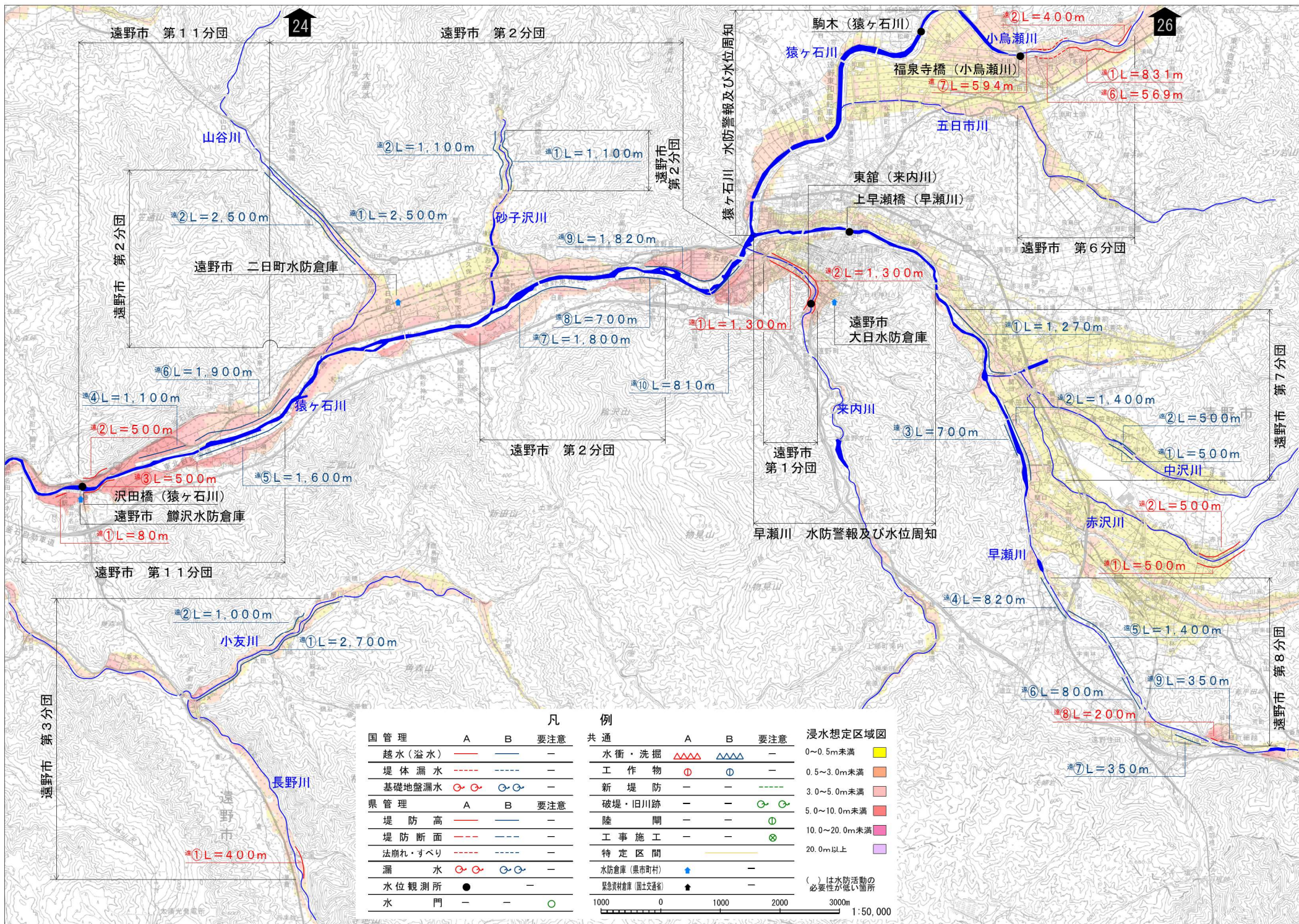
1 : 750,000



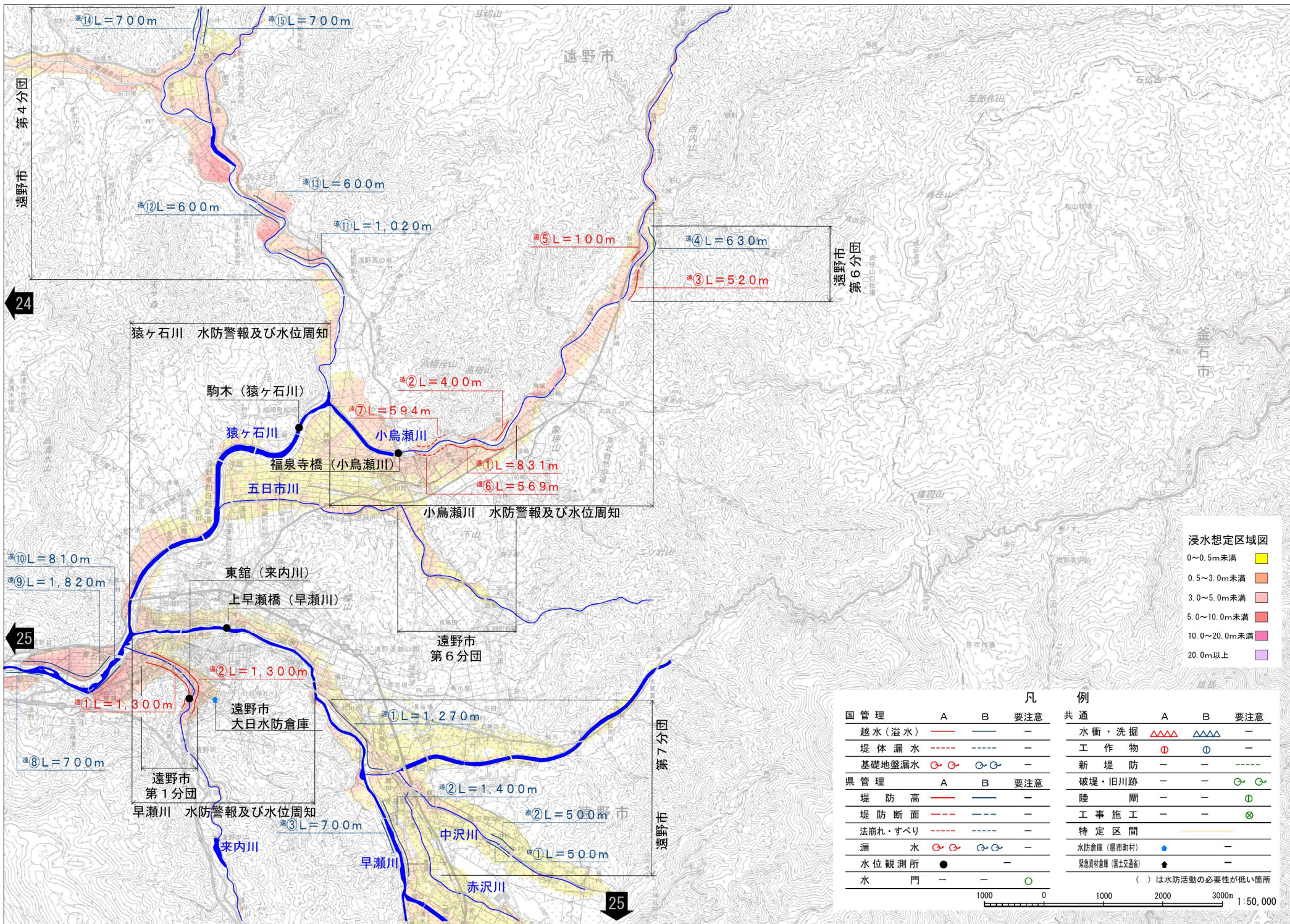


国管理	凡		例	共通	A		B		要注意	浸水想定区域図
	A	B			A	B				
越水(溢水)	—	—	—	—	△△△	△△△	△△△	△△△	—	0~0.5m未満
堤体漏水	---	---	---	---	○	○	○	○	—	0.5~3.0m未満
基礎地盤漏水	○	○	○	○	○	○	○	○	—	3.0~5.0m未満
県管理	A B 要注意		新堤防	—	—	—	—	—	—	5.0~10.0m未満
堤防高	—	—	破堤・旧川跡	—	—	—	—	—	—	10.0~20.0m未満
堤防断面	---	---	陸	—	—	—	—	—	—	20.0m以上
法崩れ・すべり	---	---	工事施工	—	—	—	—	—	—	()は水防活動の 必要性が低い箇所
漏水	○	○	特定区間	—	—	—	—	—	—	
水位観測所	●	●	水防倉庫(県市町村)	▲	▲	▲	▲	▲	▲	
水門	—	—	緊急器材倉庫(国土交通省)	▲	▲	▲	▲	▲	▲	

「この地図は、国土地理院長の承認を得て、同院発行の5万分の1地形図を複製したものである。(承認番号 令1東複、第5号)」



		凡 例							
国 管 理		A	B	注 意 意	共 通	A	B	注 意 意	浸水想定区域図
越水(溢水)	—	—	—	—	水衝・洗掘	▲▲▲	▲▲▲	—	0~0.5m未満
堤体漏水	- - - -	- - - -	- - - -	- - - -	工作物	⊙	⊙	—	0.5~3.0m未満
基礎地盤漏水	⊙	⊙	⊙	—	新堤防	—	—	—	3.0~5.0m未満
県 管 理		A	B	注 意 意	破堤・旧川跡	—	—	⊙	5.0~10.0m未満
堤防高	—	—	—	—	陸 閘	—	—	⊙	10.0~20.0m未満
堤防断面	- - - -	- - - -	- - - -	- - - -	工 事 施 工	—	—	⊗	20.0m以上
法崩れ・すべり	- - - -	- - - -	- - - -	- - - -	特 定 区 間	—	—	—	() は水防活動の 必要性が低い箇所
漏 水	⊙	⊙	⊙	—	水防倉庫(県市町村)	▲	—	—	
水位観測所	●	—	—	—	緊急資材倉庫(国土交通省)	▲	—	—	
水 門	—	—	—	○					



「この地図は、国土地理院長の承認を得て、同院発行の5万分の1地形図を複製したものである。(承認番号 令1東複、第5号)」