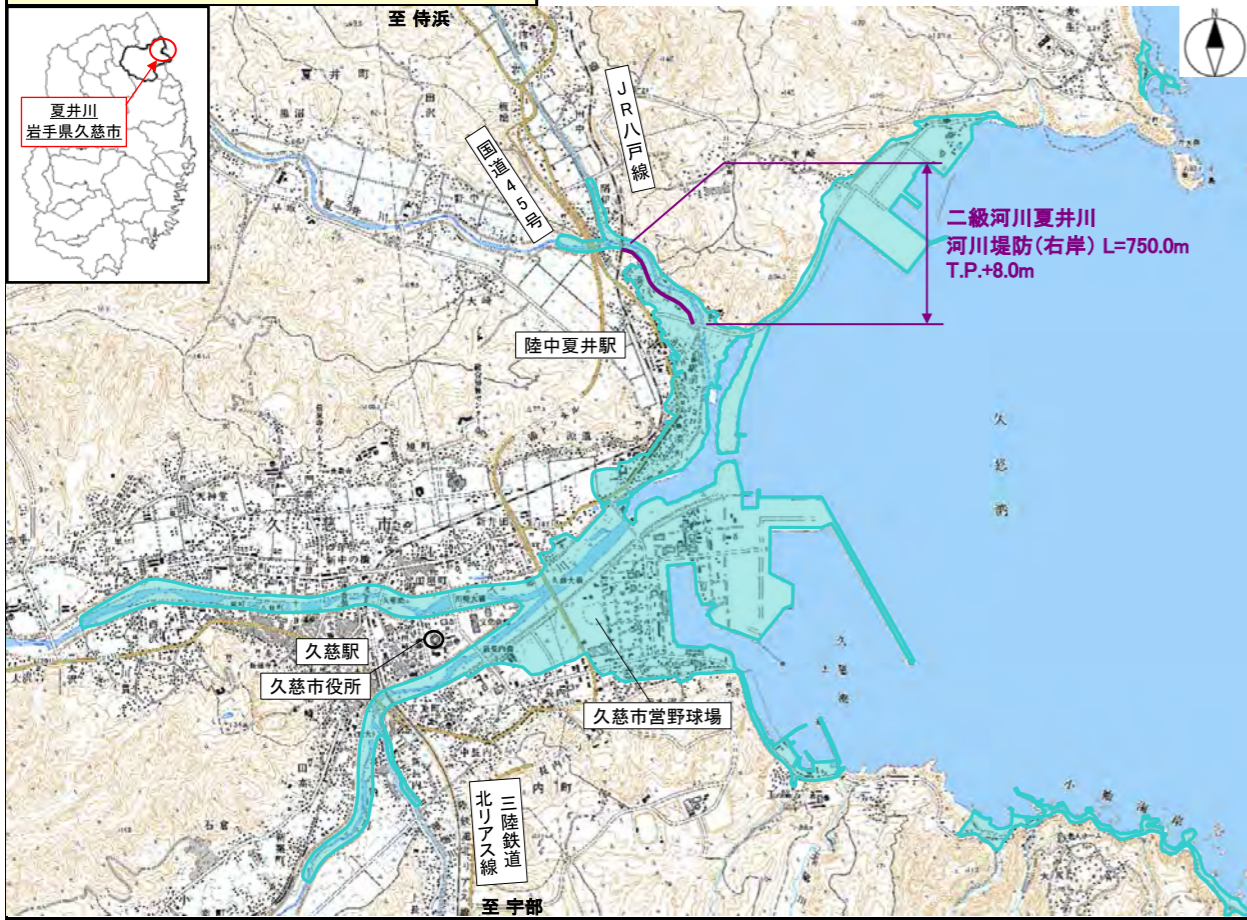
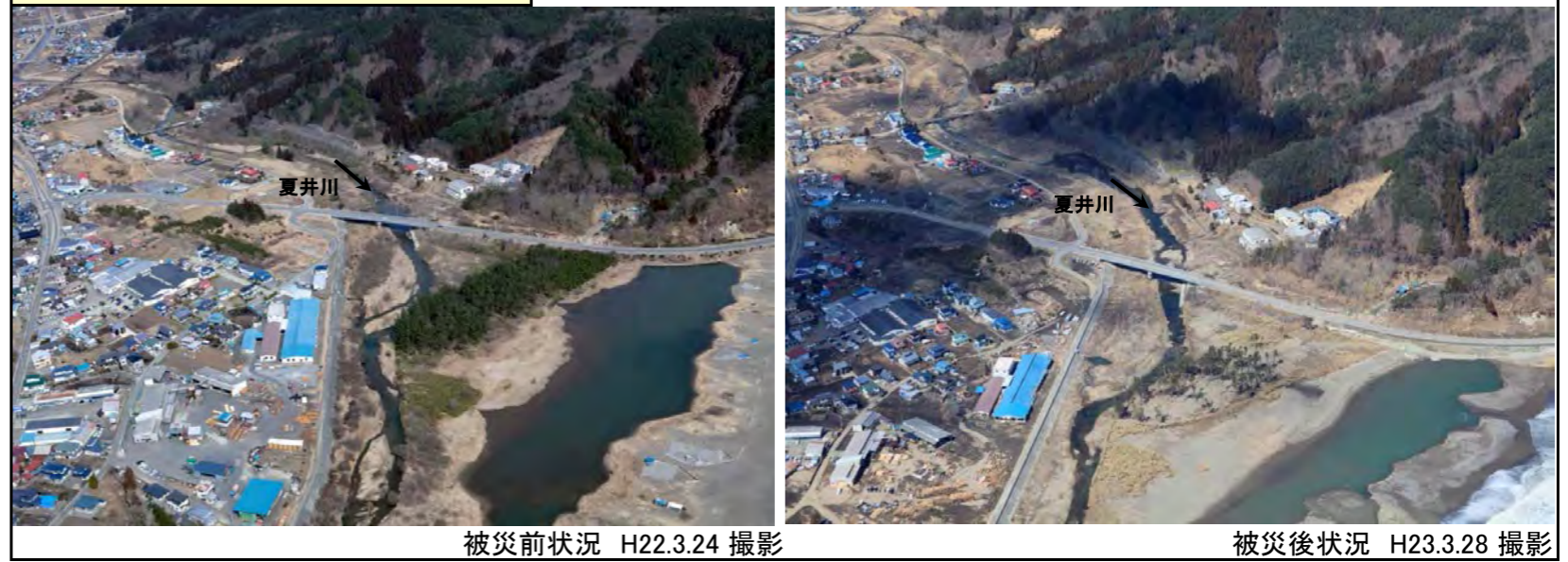


【位置図】（被災前施設状況）



【被災前後比較航空写真】



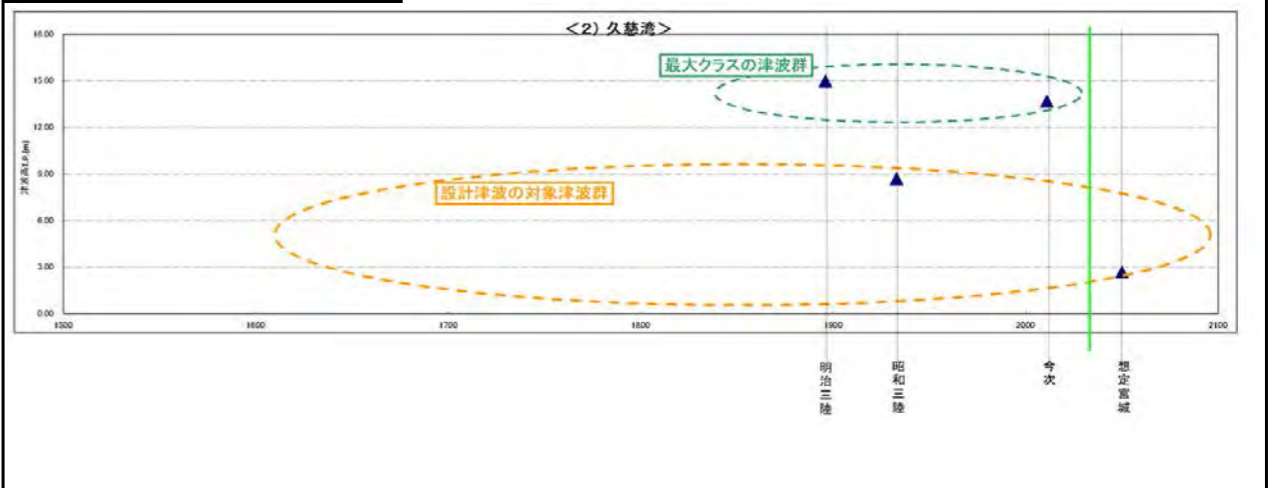
【計画堤防高の設定】

- H23.7.8付海岸関係省庁通知に基づき、以下の手順で計画堤防高を設定した。
  - ①過去に発生した津波の中から設計対象津波を選定。
  - ②せり上がりを考慮した津波の水位を算出し、設計津波の水位を算定。
  - ③余裕高1.0mを加えた高さを新計画堤防高として設定。
- 「岩手県津波防災技術専門委員会」での審議を経て、夏井川では新計画堤防高をT.P.+8.0mと設定し、既設河川堤防を嵩上げ復旧する方針。

【被災状況写真】



【設計対象津波の選定】



【計画堤防高の設定】

地域海岸名	今次津波痕跡高	設計津波		設計津波の水位による堤防高設定	【設計津波の水位による堤防高設定】>【被災前計画高】のチェック	地域海岸内堤防高	被災前計画堤防高
		対象津波	設計津波の水位				
久慈湾海岸	13.7	昭和三陸地震(東日本大震災)	5.4	6.4	被災前計画高にて決定	8.0	7.3~8.0

単位:m(T.P.)

