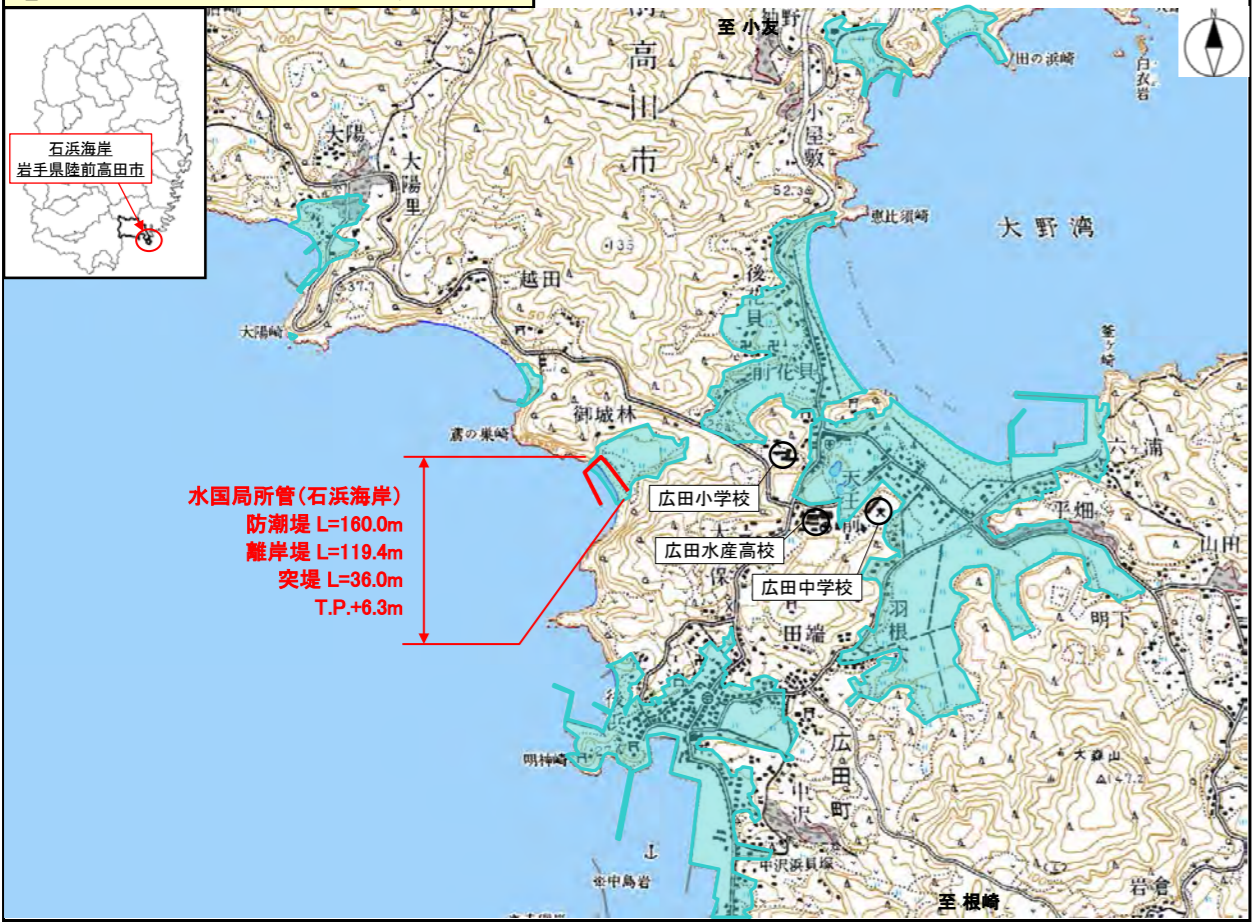


【位置図】（被災前施設状況）



【被災前後比較航空写真】

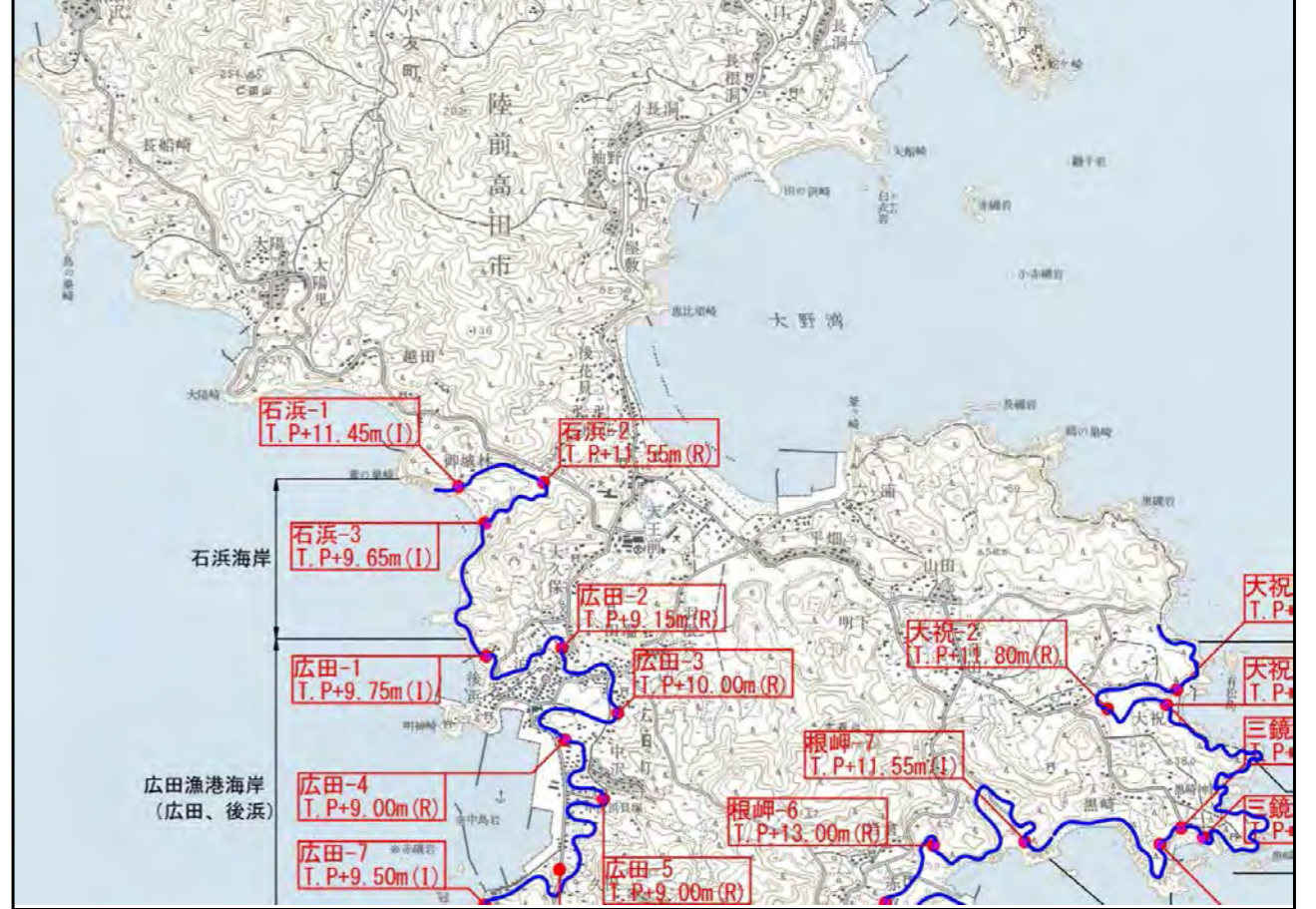


【被災状況】				
	被災施設	被災状況	主な被災原因	越波状況
海岸保全施設の被害	堤防、突堤、離岸堤、船曳場、法覆工	【堤防】: 堤体の沈下・損壊 【突堤】: 沈下、ブロック等の飛散 【離岸堤】: 沈下、ブロック等の飛散 【船曳場】: 沈下、斜路の損壊 【法覆工】: 法覆工の損壊	地震による地盤沈下、および防護水準を超える大津波による越流(押し波、引き波)により、海岸保全施設が破壊した。	既存防護施設高T.P.+6.3mに対し、防護水準を超えるT.P.+10.5~12.5mの津波による越流が発生

【被災状況写真】



【津波痕跡調査】



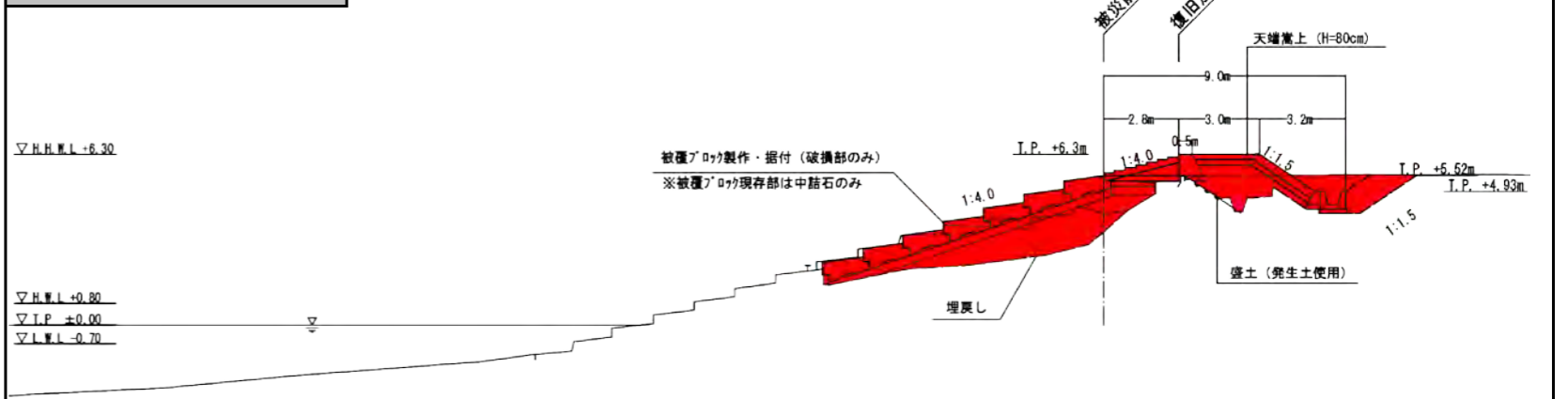
陸前高田市復興まちづくり計画 (小友・広田地区)



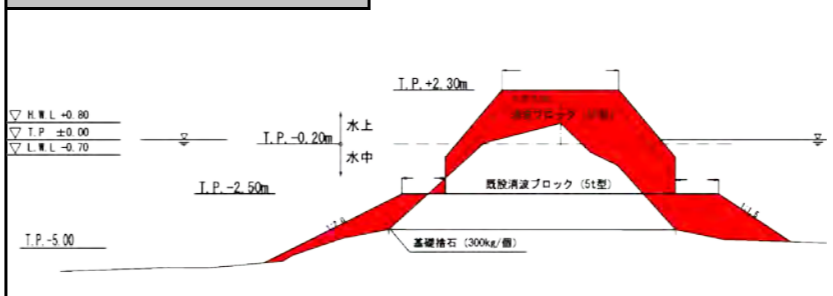
【復旧方針平面図】



堤防標準断面図



離岸堤標準断面図



突堤標準断面図

