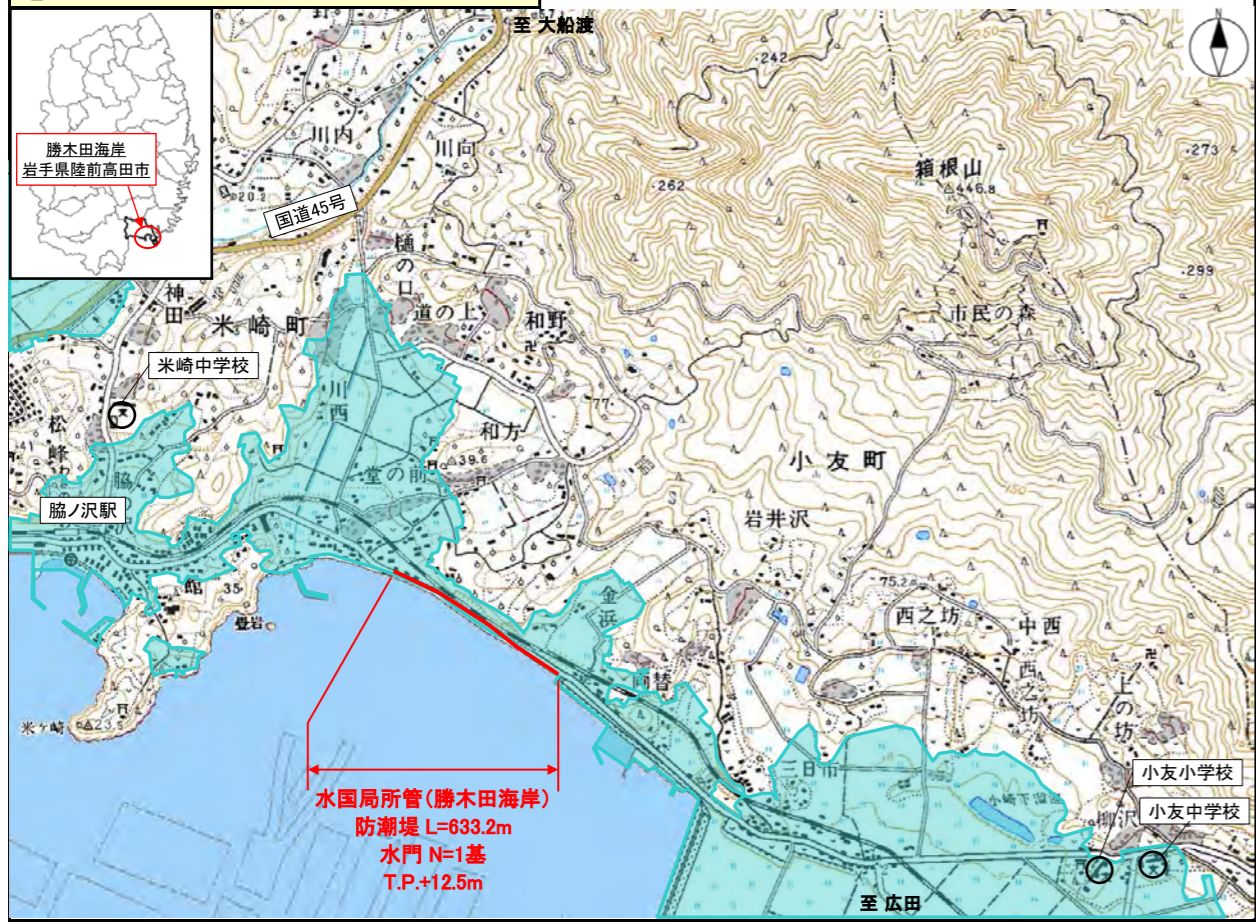
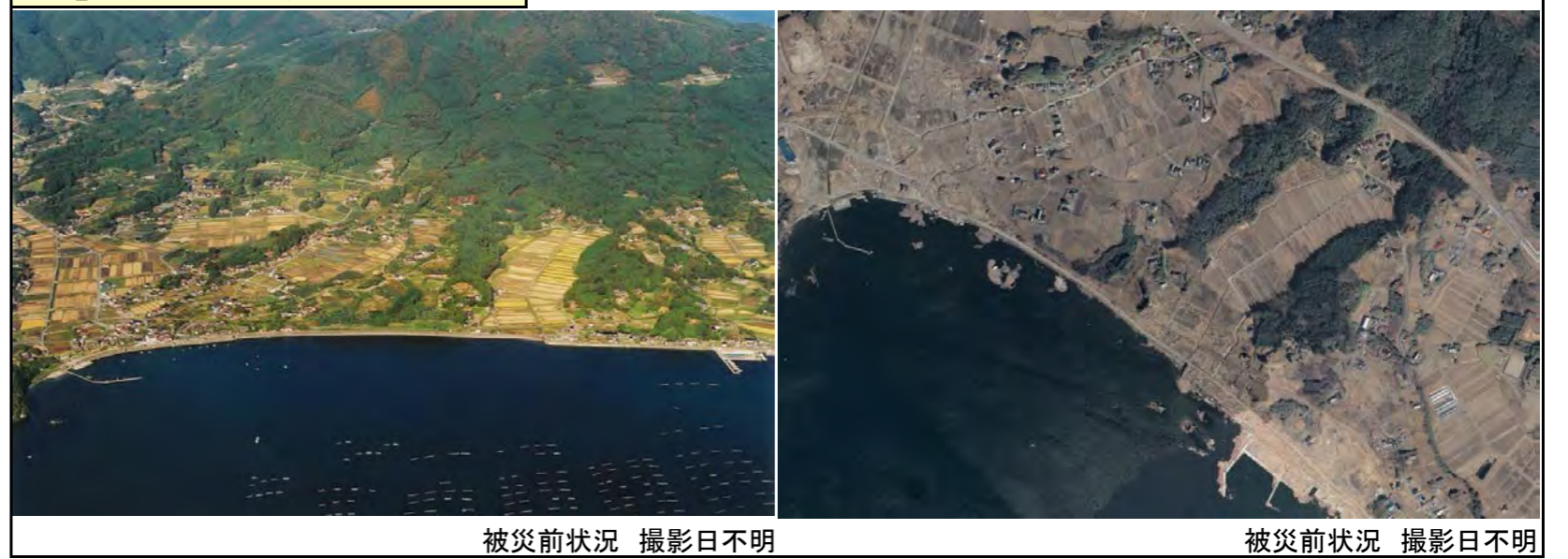


【位置図】（被災前施設状況）



【被災前後比較航空写真】



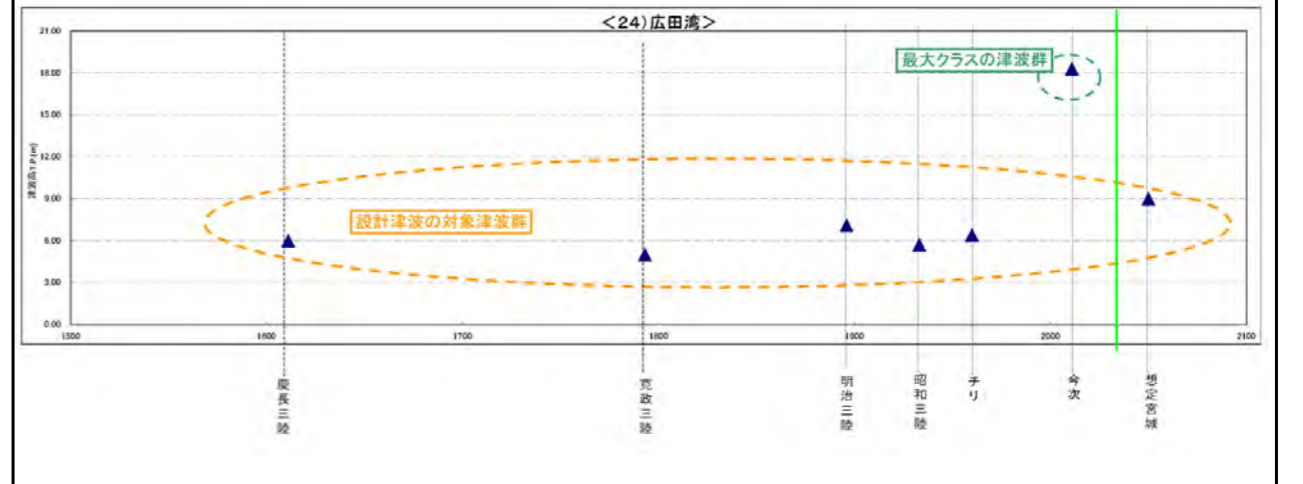
【計画堤防高の設定】

- H23.7.8付海岸関係省庁通知に基づき、以下の手順で計画堤防高を設定した。
 - ①過去に発生した津波の中から設計対象津波を選定。
 - ②せり上がりを考慮した津波の水位を算出し、設計津波の水位を算定。
 - ③余裕高1.0mを加えた高さを新計画堤防高として設定。
- 「岩手県津波防災技術専門委員会」での審議を経て、勝木田海岸では新計画堤防高をT.P.+12.5mと設定し、既設防潮堤を嵩上げ復旧する方針。

【被災状況写真】



【設計対象津波の選定】



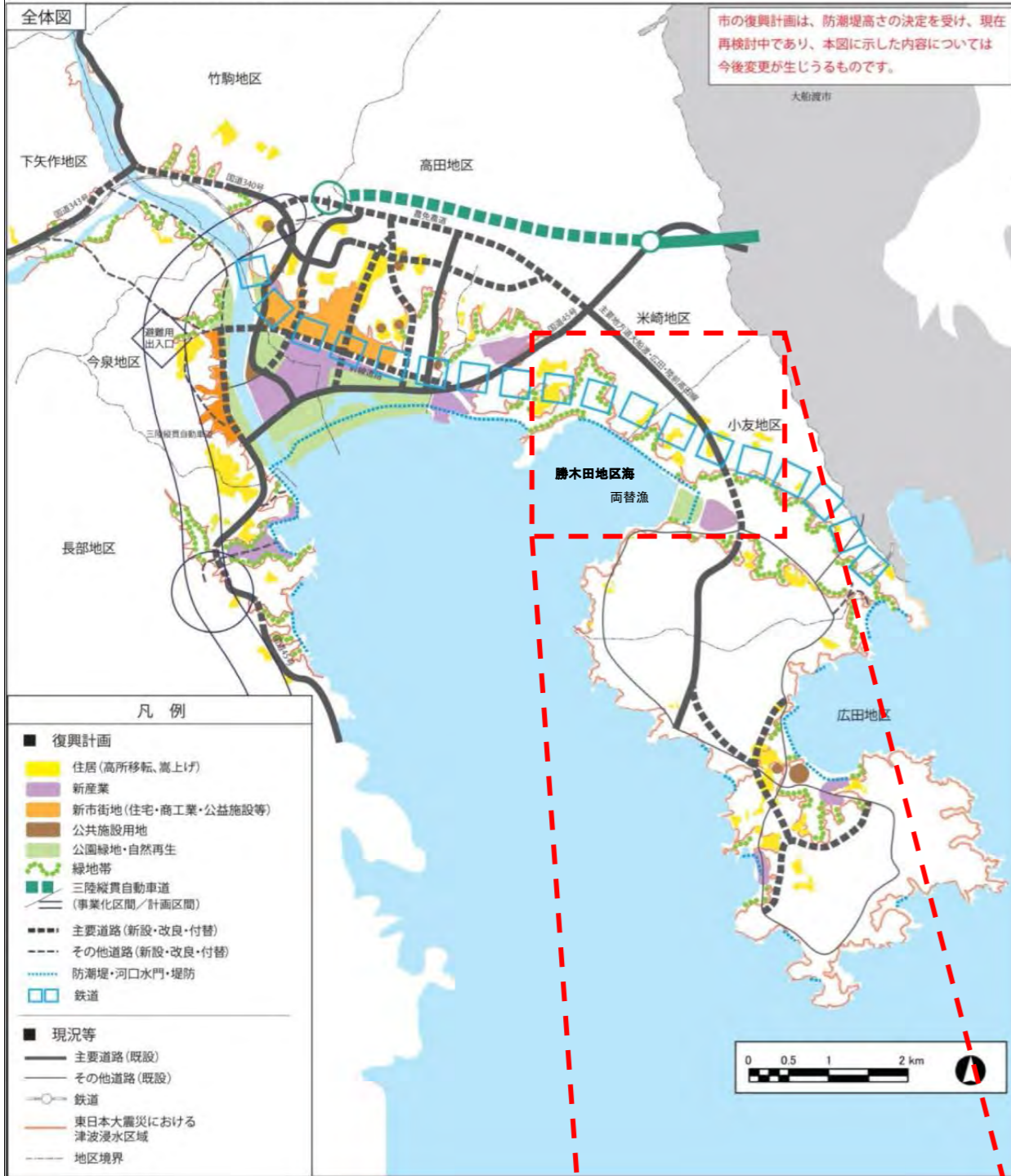
【計画堤防高の設定】

地域海岸名	今次津波痕跡高	設計津波		設計津波の水位による堤防高設定	【設計津波の水位による堤防高設定】>【被災前計画高】のチェック	地域海岸内堤防高	被災前計画堤防高
		対象津波	設計津波の水位				
広田湾	18.3	想定宮城県沖	11.5	12.5	○	12.5	4.95~6.5

単位:m(T.P.)

陸前高田市復興まちづくり計画 (広田・小友・米崎・高田・竹駒・下矢作・今泉・長部地区)

陸前高田市 震災復興計画イメージ図



市の復興計画は、防潮堤高さの決定を受け、現在再検討中であり、本図に示した内容については今後変更が生じるものです。



【復旧方針平面図】

