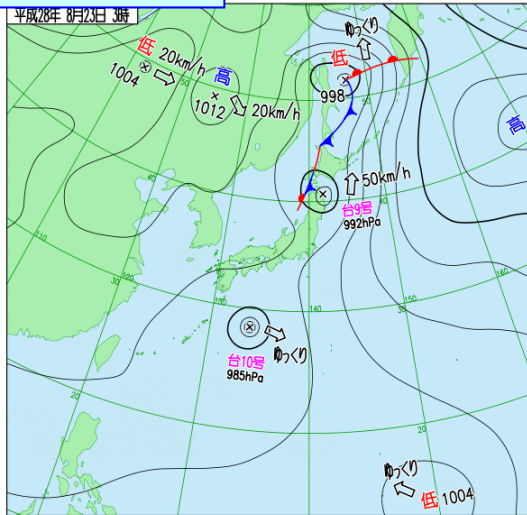


# 入畑ダムで洪水調節を実施（平成28年8月22日～23日 台風9号）

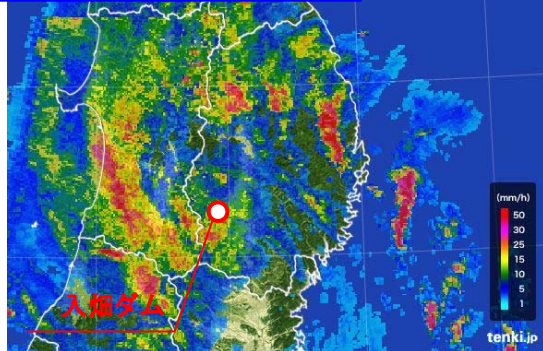
北上川水系和賀川右支川夏油川の入畑ダム（北上市）上流域において、8月22日18時から降雨を観測し、時間最大雨量29.1mm、降り始めからの総雨量は23日5時までで150.1mmとなりました。  
入畑ダムでは、23日2時頃に最大流量毎秒約179m<sup>3</sup>のうち、約175m<sup>3</sup>の流量を貯留し、下流の水位低減を図りました。

## 8月22日～23日の降雨の状況

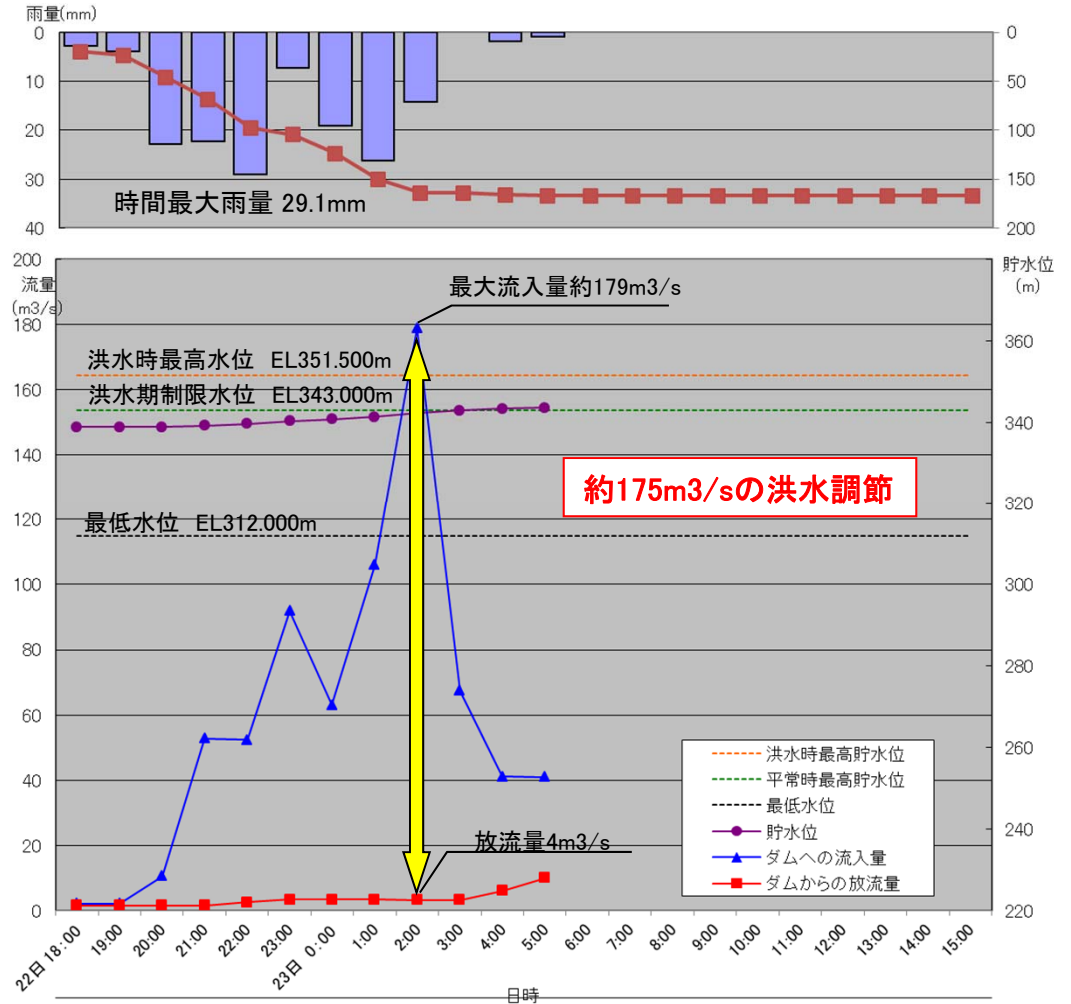
天気図(23日 3時)



気象レーダー画像(23日 0時)

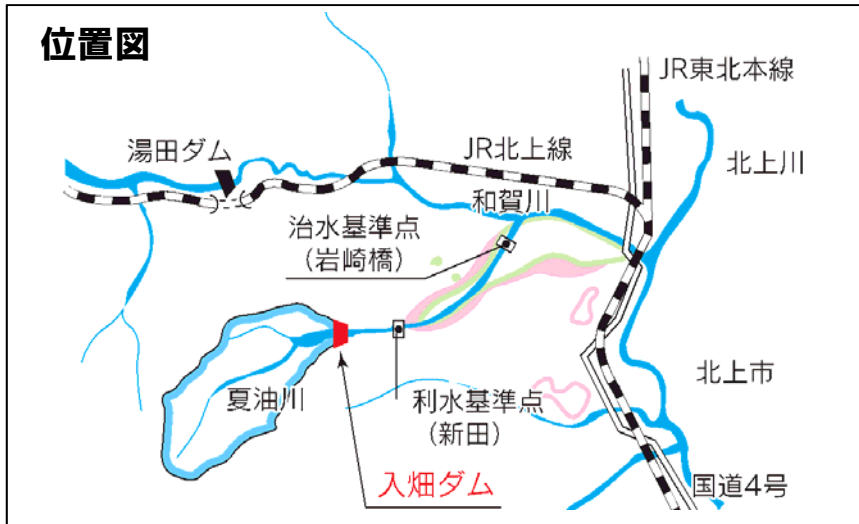


## 入畑ダムの洪水調節の状況

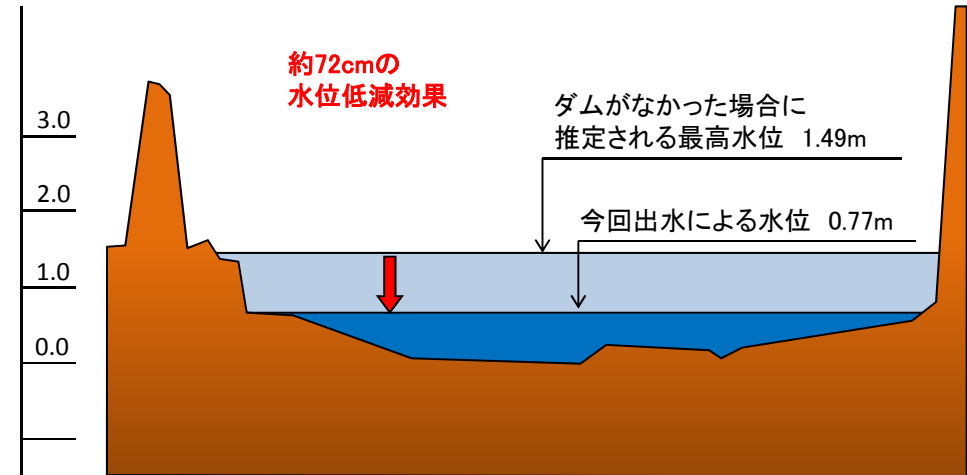


# 入畑ダムの洪水調節効果（平成28年8月22日～23日 台風9号）

今回の出水による入畑ダム下流の岩崎基準点の最高水位は、77cmであり、ダムがなかった場合に推定される最高水位は149cmとなり、ダムの洪水調節により約72cmの水位の低減効果があったものと推定されます。



## ■岩崎橋基準点の水位低減効果



## ■入畑ダムの洪水調節状況

