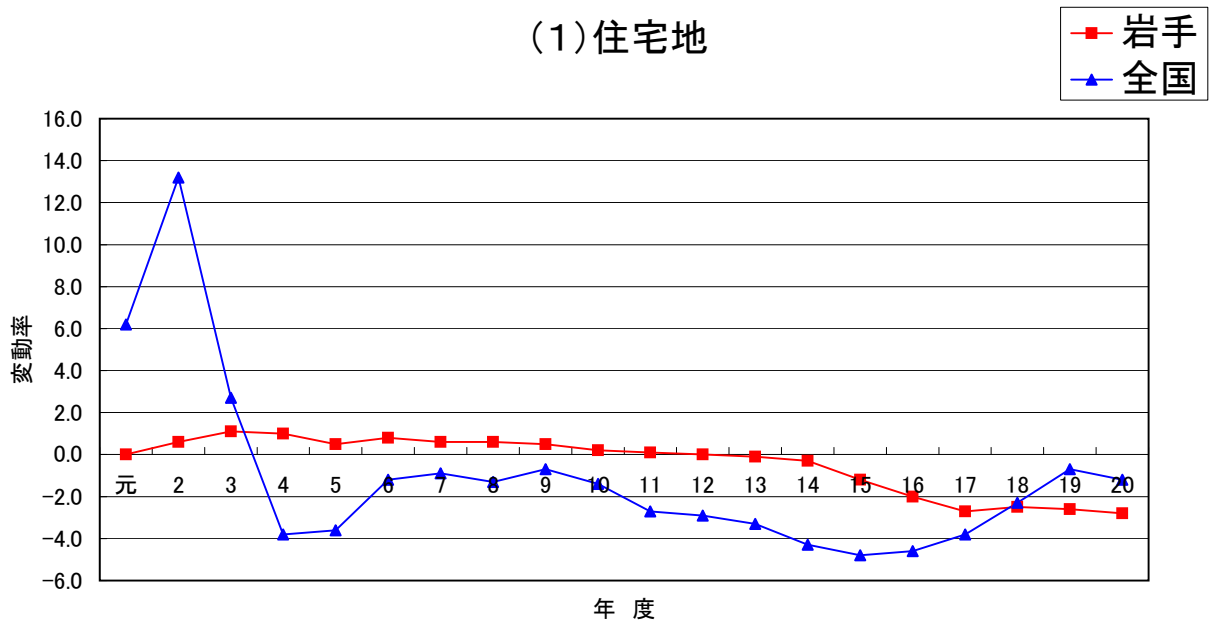


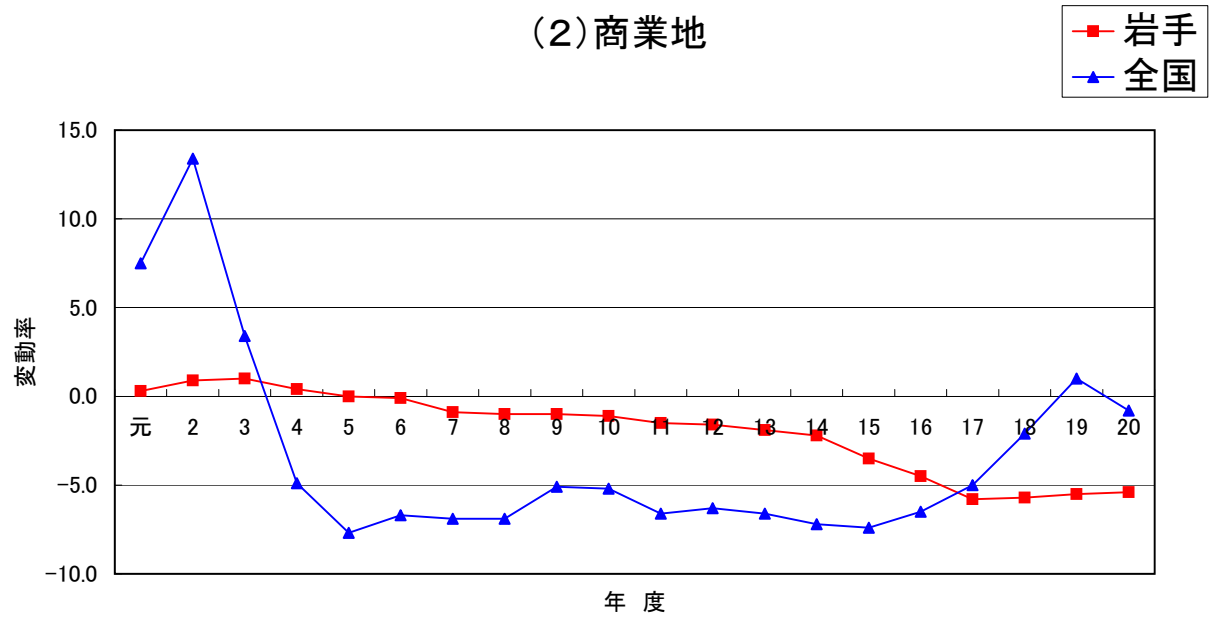
用途別平均変動率の推移

(1) 住宅地



年度	元	2	3	4	5	6	7	8	9	10	11	12	13	14	15	16	17	18	19	20
岩手	0.0	0.6	1.1	1.0	0.5	0.8	0.6	0.6	0.5	0.2	0.1	0.0	-0.1	-0.3	-1.2	-2.0	-2.7	-2.5	-2.6	-2.8
全国	6.2	13.2	2.7	-3.8	-3.6	-1.2	-0.9	-1.3	-0.7	-1.4	-2.7	-2.9	-3.3	-4.3	-4.8	-4.6	-3.8	-2.3	-0.7	-1.2

(2) 商業地



年度	元	2	3	4	5	6	7	8	9	10	11	12	13	14	15	16	17	18	19	20
岩手	0.3	0.9	1.0	0.4	0.0	-0.1	-0.9	-1.0	-1.0	-1.1	-1.5	-1.6	-1.9	-2.2	-3.5	-4.5	-5.8	-5.7	-5.5	-5.4
全国	7.5	13.4	3.4	-4.9	-7.7	-6.7	-6.9	-6.9	-5.1	-5.2	-6.6	-6.3	-6.6	-7.2	-7.4	-6.5	-5.0	-2.1	1.0	-0.8

全国及び東北各県の用途別平均変動率の状況

(1) 全国及び各圏域の状況

(単位：%)

区 分	住宅地		宅地見込地		商業地		準工業地		工業地		調区内宅地	
	H19	H20	H19	H20	H19	H20	H19	H20	H19	H20	H19	H20
東京圏	4.8	1.6	-0.2	-0.9	12.1	4.0	6.5	2.0	3.0	4.1	-0.9	-0.7
大阪圏	2.9	1.0	-2.2	-1.4	8.0	2.8	2.7	1.1	3.1	1.9	-1.5	-1.2
名古屋圏	2.4	1.5	-1.1	0.3	7.2	1.9	1.3	0.8	3.1	1.7	-0.6	-0.4
三大圏平均	4.0	1.4	-1.1	-0.8	10.4	3.3	4.2	1.4	3.0	2.9	-1.0	-0.8
地方平均	-2.3	-2.1	-4.1	-3.5	-2.6	-2.5	-3.0	-2.6	-2.9	-2.2	-2.5	-2.1
全国平均	-0.7	-1.2	-3.7	-3.2	1.0	-0.8	-0.8	-1.3	-1.9	-1.3	-2.0	-1.7

(2) 東北各県及び県庁所在地の状況

【東北各県】

(単位：%)

区 分	住宅地		宅地見込地		商業地		準工業地		工業地		調区内宅地	
	H19	H20	H19	H20	H19	H20	H19	H20	H19	H20	H19	H20
青森県	-4.0	-4.1	-3.2	-3.9	-6.3	-5.8	-4.6	-4.4	-3.4	-3.6	-4.5	-4.3
岩手県	-2.6	-2.8	-2.0	-1.9	-5.5	-5.4	-2.9	-3.5	-2.6	-2.8	-3.8	-4.5
宮城県	-2.4	-2.1	-4.9	-3.1	3.9	1.4	-5.1	-3.8	-4.8	-2.9	-4.7	-4.0
秋田県	-3.4	-3.5	-8.0	-7.8	-6.2	-5.9	-5.4	-5.5	-5.1	-5.7	-3.9	-3.4
山形県	-4.2	-3.7	-4.1	-1.1	-5.4	-4.5	-4.5	-3.4	-4.3	-3.6	-3.7	-3.3
福島県	-2.6	-2.1	-5.5	-4.1	-3.6	-2.8	-3.8	-3.1	-2.6	-1.9	-2.7	-2.6
東北6県平均	-3.0	-2.9	-5.3	-4.8	-3.7	-3.8	-4.5	-4.0	-3.6	-3.1	-4.0	-3.7

【東北各県県庁所在地】

(単位：%)

区 分	住宅地		商業地	
	H19	H20	H19	H20
青森市	-2.7	-2.9	-4.9	-3.7
盛岡市	-4.6	-4.8	-5.7	-5.5
仙台市	0.5	0.8	12.3	6.7
秋田市	-4.2	-3.8	-6.9	-6.0
山形市	-4.3	-3.5	-3.2	-2.2
福島市	-2.7	-1.9	-3.0	-2.2