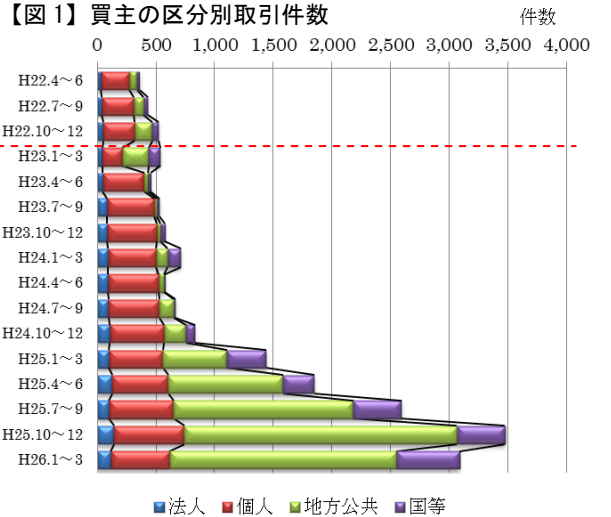


沿岸 12 市町村における土地取引件数の動向について(平成 26 年 1 月～3 月)

- 個人・法人の取引件数は 615 件。震災前の平成 22 年 10 月～12 月(320 件)と比べ 92.2%増。【図 1】
- 地方公共団体及び国等による取引件数は 2,475 件で、全体取引(3,091 件)の約 8 割を占める。主に防災集団移転促進事業に伴う移転元(宅地)及び移転先(山林)の買取りによる。

1 土地取引件数について(個人・法人)【図 1】

- ・ 個人の取引件数は 499 件。震災前の平成 22 年 10 月～12 月(271 件)と比べ 84.1%増。
- ・ 法人の取引件数は 116 件。震災前の平成 22 年 10 月～12 月(49 件)と比べ 136.7%増。



2 法人取引について

(1) 買主の業種 (H23.3~H26.3 累計)

区分	域内	県内	県外
ハウスメーカー	8	70	79
宅建業者	173	36	18
被災企業	146	21	18
その他	396	107	123

(2) 取引内容

① 利用目的

被災企業の再建用地等の取得、復興工事関連業者による事業用地等の取得、ハウスメーカー等による分譲・仲介用の取得等、概ね適正な利用目的。

② 転売状況

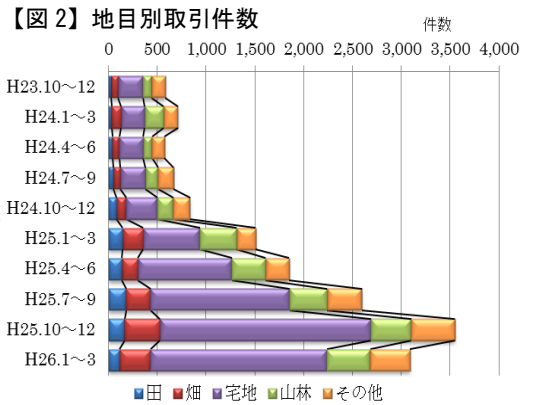
- ・ 今四半期は、釜石市及び宮古市で、宅建業者からハウスメーカーへの転売がそれぞれ 1 件。
- ・ 平成 23 年 3 月～平成 26 年 3 月までに確認された転売累計件数は 16 件。いずれも宅建業者からハウスメーカーへの仲介目的。
- ・ うち 6 件については、最終転売先が域内の個人であることを確認。

3 地目別取引の状況(買主が地方公共団体、国等を含む)

(1) 地目別取引件数【図 2】

- ・ 全取引の約 8 割を地方公共団体及び国等が購入。「宅地」取引が最も多く、全体の約 6 割を占める。主に防災集団移転事業による移転元の買取り等。
- ・ 「山林」は震災後最多件数。(単位: 件)

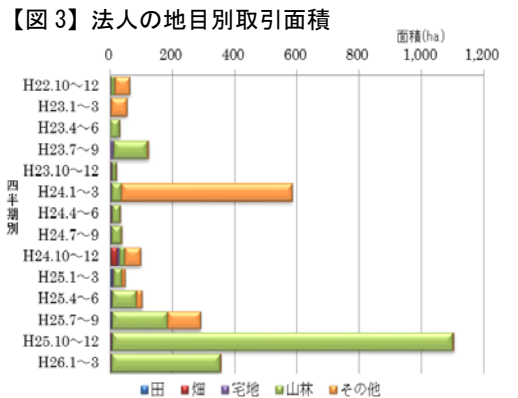
区分	田	畑	宅地	山林	その他	全地目
公共 国	94 (81%)	259 (83%)	1,513 (84%)	349 (79%)	260 (63%)	2,475 (80%)
個人 法人	22 (19%)	53 (17%)	295 (16%)	95 (21%)	151 (37%)	616 (20%)
合計	116	312	1,808	444	411	3,091



(2) 地目別取引面積【図 3】

- ・ 全取引面積の約 8 割が「山林」。
- ・ 「田」「畑」「宅地」の約 8 割が地方公共団体及び国が購入。一方、「山林」の 8 割が個人・法人が購入。
- ・ 岩泉町で域内法人による大規模取引あり。(利用目的: 林業、339 ha) (単位: ha)

区分	田	畑	宅地	山林	その他	全地目
公共 国	9.1 (81%)	28.3 (83%)	55.3 (83%)	133.0 (22%)	48.1 (86%)	273.8 (35%)
個人 法人	2.2 (19%)	5.6 (17%)	11.2 (17%)	475.7 (78%)	7.7 (14%)	502.3 (65%)
合計	11.3	33.9	66.5	608.7	55.8	776.1









土地取引件数一覧表(個人+民間法人)

(単位:件、%)

地域名	区分	1月	2月	3月	4月	5月	6月	7月	8月	9月	10月	11月	12月	合計	うち 1~3月	
大船渡地域	H24	61	55	68	52	74	50	59	62	46	59	69	43	698	184	
	H25	58	63	76	41	56	52	88	67	82	74	47	95	799	197	
	H26	40	69	71										180	180	
	前年同月比	0.69	1.10	0.93											0.23	0.91
	H26前月比	0.42	1.73	1.03											-	-
釜石地域	H24	23	35	47	34	34	44	39	23	49	41	41	52	462	105	
	H25	40	37	60	50	45	44	44	46	46	60	51	65	588	137	
	H26	38	35	53										126	126	
	前年同月比	0.95	0.95	0.88											0.21	0.92
	H26前月比	0.58	0.92	1.51											-	-
宮古地域	H24	38	50	51	54	58	56	82	36	64	60	51	67	667	139	
	H25	56	54	56	79	85	58	75	52	70	81	92	87	845	166	
	H26	59	58	87										204	204	
	前年同月比	1.05	1.07	1.55											0.24	1.23
	H26前月比	0.68	0.98	1.50											-	-
久慈地域	H24	27	16	32	25	19	24	22	26	22	34	30	24	301	75	
	H25	12	25	23	19	33	41	31	19	31	34	29	32	329	60	
	H26	26	40	39										105	105	
	前年同月比	2.17	1.60	1.70											0.32	1.75
	H26前月比	0.81	1.54	0.98											-	-
4地域合計	H24	149	156	198	165	185	174	202	147	181	194	191	186	2,128	503	
	H25	166	179	215	189	219	195	238	184	229	249	219	279	2,561	560	
	H26	163	202	250										615	615	
	前年同月比	0.98	1.13	1.16											0.24	1.10
	H26前月比	0.58	1.24	1.24											-	-
その他	H24	427	454	594	433	535	580	589	582	542	593	677	654	6,660	1,475	
	H25	367	432	668	556	612	616	684	612	574	682	629	685	7,117	1,467	
	H26	447	686	888										2,021	2,021	
	前年同月比	1.22	1.59	1.33											0.28	1.38
	H26前月比	0.65	1.53	1.29											-	-
全県合計	H24	576	610	792	598	720	754	791	729	723	787	868	840	8,788	1,978	
	H25	533	611	883	745	831	811	922	796	803	931	848	964	9,678	2,027	
	H26	610	888	1,138										2,636	2,636	
	前年同月比	1.14	1.45	1.29											0.27	1.30
	H26前月比	0.63	1.46	1.28											-	-

※ マンション等の集合住宅の取引件数を除いている。

※ 大船渡地域:陸前高田市、大船渡市

釜石地域:釜石市、大槌町

宮古地域:山田町、宮古市、岩泉町、田野畑村

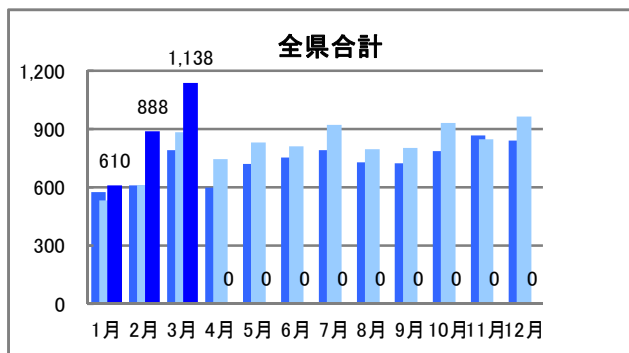
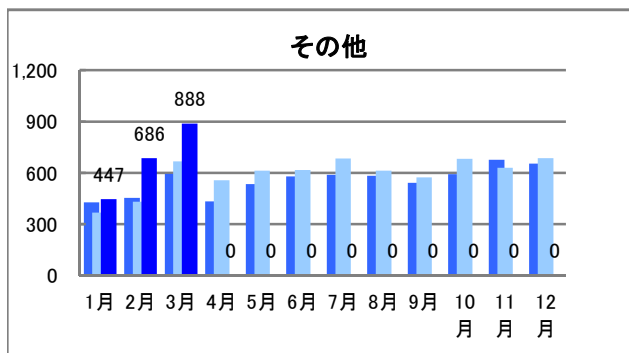
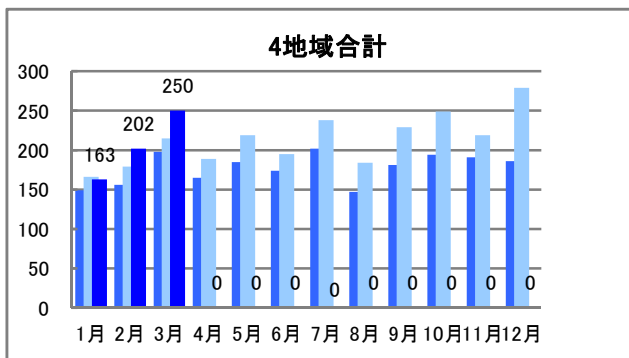
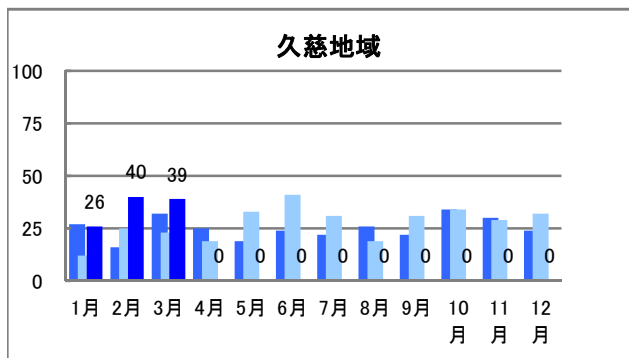
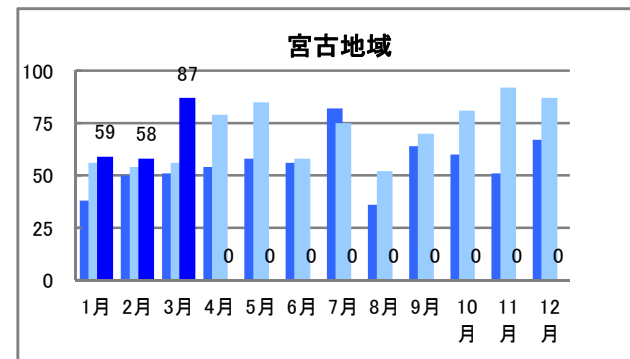
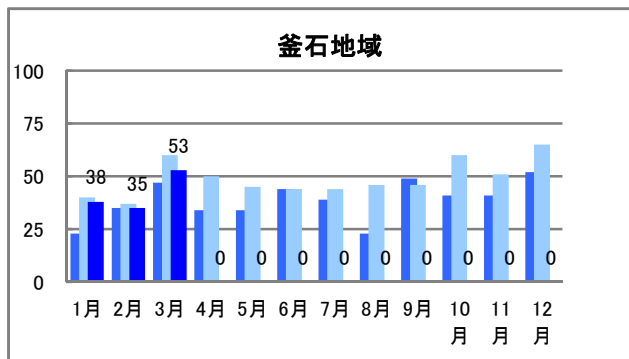
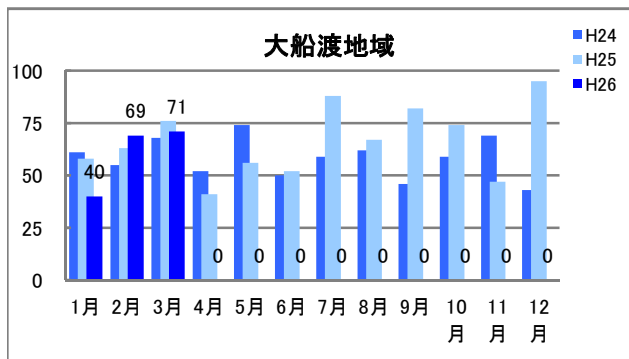
久慈地域:普代村、野田村、久慈市、洋野町

※ 当該データ:土地利用調整onlineシステム(概況調査集計結果提供システム)より

※ 買主が「国等」又は「地方公共団体」の場合は取引件数から除いている。

※ 平成26年3月の件数は暫定件数であること。

## 地域別土地取引件数(個人+民間法人)



## 個人・法人取引合計件数に対する法人取引件数割合

(単位：件、%)

		1月		2月		3月		4月		5月		6月		7月		8月		9月		10月		11月		12月		年計			うち1～3月			
		法人	個法計	法人	個法計	法人	個法計	法人	個法計	法人	個法計	法人	個法計	法人	個法計	法人	個法計	法人	個法計	法人	個法計	法人	個法計	法人	個法計	法人	個法計	法人割合	法人	個法計	法人割合	
陸前高田市	H26	7	22	14	33	5	35																			26	90	28.9%	26	90	28.9%	
	H25	3	24	1	28	5	49	6	22	5	24	3	26	3	60	4	33	5	41	15	44	6	23	14	34	70	408	17.2%	9	101	8.9%	
	H22～H24平均	5	17	2	11	1	16	1	12	3	13	1	12	3	15	4	19	2	16	1	15	3	21	2	14	28	182	15.2%	8	44	18.8%	
大船渡市	H26	3	18	9	36	12	36																		24	90	26.7%	24	90	26.7%		
	H25	9	34	4	35	6	27	2	19	4	32	3	26	5	28	7	34	9	41	5	30	7	24	13	61	74	391	18.9%	19	96	19.8%	
	H22～H24平均	3	16	5	22	3	20	2	16	3	22	4	25	4	30	4	27	2	21	8	25	5	27	2	31	44	281	15.8%	11	57	19.2%	
釜石市	H26	4	33	4	17	5	31																			13	81	16.0%	13	81	16.0%	
	H25	10	31	4	25	5	42	5	26	7	26	6	28	5	32	5	29	5	31	8	40	6	32	5	33	71	375	18.9%	19	98	19.4%	
	H22～H24平均	4	10	5	20	5	22	5	23	4	22	8	29	6	23	4	17	5	26	6	26	6	24	6	31	63	272	23.1%	14	52	26.3%	
大槌町	H26	0	5	2	18	1	22																			3	45	6.7%	3	45	6.7%	
	H25	0	9	1	12	5	18	3	24	1	19	1	16	1	12	7	17	2	15	2	20	1	19	1	32	25	213	11.7%	6	39	15.4%	
	H22～H24平均	0	5	0	4	2	9	0	3	1	6	1	6	0	5	1	5	1	11	2	8	0	5	1	11	11	76	14.5%	3	18	16.7%	
山田町	H26	1	21	1	14	1	18																			3	53	5.7%	3	53	5.7%	
	H25	6	10	1	12	1	8	1	18	4	24	4	9	2	17	6	26	2	25	0	15	2	16	0	22	29	202	14.4%	8	30	26.7%	
	H22～H24平均	2	5	0	4	0	4	0	6	1	12	1	10	2	14	1	8	1	12	0	10	2	10	1	11	12	106	11.0%	2	13	15.4%	
宮古市	H26	6	29	4	19	9	47																			19	95	20.0%	19	95	20.0%	
	H25	3	27	6	30	9	38	15	47	13	38	5	39	5	52	11	26	7	41	8	56	13	66	20	56	115	516	22.3%	18	95	18.9%	
	H22～H24平均	6	23	4	21	3	26	2	26	3	32	5	42	7	42	5	22	6	31	4	29	7	30	6	41	57	365	15.6%	13	70	18.0%	
岩泉町	H26	2	2	3	7	9	12																			14	21	66.7%	14	21	66.7%	
	H25	1	10	1	6	1	7	2	6	10	19	1	4	0	3	0	0	0	3	0	6	3	4	3	8	22	76	28.9%	3	23	13.0%	
	H22～H24平均	1	2	0	0	1	3	1	2	1	2	0	2	0	2	1	4	0	4	1	4	0	3	1	4	7	31	22.6%	2	6	27.8%	
田野畑村	H26	0	7	0	18	0	10																			0	35	0.0%	0	35	0.0%	
	H25	1	9	2	6	2	3	3	8	1	4	0	6	0	3	0	0	0	1	0	4	0	6	1	1	10	51	19.6%	5	18	27.8%	
	H22～H24平均	1	2	0	3	1	3	0	2	0	1	0	4	0	4	0	8	0	3	0	4	0	1	1	4	4	39	10.3%	2	8	20.8%	
普代村	H26	1	1	0	0	0	0																			1	1	100.0%	1	1	100.0%	
	H25	0	0	0	1	0	0	0	0	0	0	0	0	0	0	0	1	0	0	0	1	0	1	0	0	4	0.0%	0	1	0.0%		
	H22～H24平均	1	1	0	0	0	2	0	1	0	1	0	2	1	1	0	0	0	0	0	1	0	0	0	2	3	12	24.3%	1	3	44.4%	
野田村	H26	0	3	0	15	0	15																			0	33	0.0%	0	33	0.0%	
	H25	0	0	0	2	0	1	0	0	1	3	0	3	1	3	0	6	0	2	0	4	0	5	0	6	2	35	5.7%	0	3	0.0%	
	H22～H24平均	0	3	0	1	1	1	0	1	0	2	0	2	0	1	0	3	0	2	0	2	0	3	0	2	2	22	10.4%	1	5	21.4%	
久慈市	H26	8	18	2	18	2	15																			12	51	23.5%	12	51	23.5%	
	H25	2	10	7	18	1	15	3	15	3	20	11	27	2	19	1	11	1	24	5	21	3	16	5	19	44	215	20.5%	10	43	23.3%	
	H22～H24平均	4	15	1	11	2	16	4	17	1	14	2	15	3	19	4	16	1	12	2	17	4	14	6	22	35	188	18.4%	7	42	17.5%	
洋野町	H26	0	4	1	7	0	9																			1	20	5.0%	1	20	5.0%	
	H25	0	2	2	4	0	7	0	4	1	10	3	11	0	9	1	1	1	5	0	8	0	7	0	7	8	75	10.7%	2	13	15.4%	
	H22～H24平均	1	7	1	5	2	8	0	3	0	6	1	5	2	8	1	6	2	7	0	6	2	7	0	3	12	71	16.4%	4	19	19.0%	
合計	H26	32	163	40	202	44	250	0	0	0	0	0	0	0	0	0	0	0	0	0	0	0	0	0	0	0	116	615	18.9%	116	615	18.9%
	H25	35	166	29	179	35	215	40	189	50	219	37	195	24	238	42	184	32	229	43	249	41	219	62	279	470	2,561	18.4%	99	560	17.7%	
	H22～H24平均	27	106	20	102	21	130	16	111	16	134	24	155	29	163	25	134	19	145	25	148	29	144	26	174	277	1,646	16.8%	88	338	20.1%	

※注1:「法人」は買主が法人の土地登記件数、「個法計」は買主が個人又は法人の土地登記件数の合計(国、地方公共団体取引を除いたもの)

※注2:平成26年3月の件数は暫定件数であること。

法人取引状況調査表（平成23年3月～平成26年3月）

区分	法人取引 件数	域外法人【県外及び県内の当該市町村以外】				域内法人【当該市町村内】				宅建業者等への転売の状況	買占めの状況
		件数	業種	内訳	詳細情報	件数	業種	内訳	詳細情報		
陸前高田市	160	67	ハウスメーカー 宅建業者 被災企業 その他	8 6 23 30	事業所被災、新工場設置 震災前契約、介護保険施設運営	93	ハウスメーカー 宅建業者 被災企業 その他	0 7 32 54	工場・事務所・店舗・施設被災 保育園建設、隣接地購入、陸前高田市から購入、竊業	1件 ・個人→宅建業者(大船渡市)→ハウスメーカー(盛岡市)→個人(市内) ※分筆後の一部	①買主がハウスメーカー、宅建業者、被災企業、新規参入企業以外の土地取引において、同じ業者が複数の地域の土地を購入(買いあさり)した実態については、域内の建設・廃棄物処理業者が平成23年10月及び11月、平成24年4月及び5月に複数土地を取得したことが確認されたが、大規模取引の届出で利用目的を資材置場・駐車場としていることから適正と判断される。これ以外には確認されておらず、また概ね1,000㎡以上の大規模な宅地売買も確認されていない。 ②国土利用計画法に基づく大規模な土地取引については、土地の利用目的を調査しており、土地利用基本計画に適合しない取引は確認されていない。(都市計画区域(その他)5,000㎡、都市計画区域以外10,000㎡以上)
大船渡市	202	66	ハウスメーカー 宅建業者 被災企業 その他	15 11 7 33	営業所被災、工場被災 震災前契約、工場新設、インフラ整備	136	ハウスメーカー 宅建業者 被災企業 その他	1 7 55 73	工場・事務所・施設等被災 小売店新設、隣接地購入、砂利採取	6件 ・個人→宅建業者(盛岡市)→ハウスメーカー(盛岡市)→個人(市内、隣市)※分筆後の一部:5件 ・個人→宅建業者(盛岡市)→ハウスメーカー(盛岡市):1件	
釜石市	234	108	ハウスメーカー 宅建業者 被災企業 その他	56 6 2 44	震災前契約、事務所新設 営業所・工場・施設等被災	126	ハウスメーカー 宅建業者 被災企業 その他	1 59 15 51	隣接地購入、住宅販売 一部転売済、中規模取引(1000㎡程度)2件、他300㎡以下 店舗・事務所・工場等被災	5件 ①個人→宅建業者(市内)→ハウスメーカー(青森県八戸市)→個人(市内) ②製造業(東京都中央区)→宅建業者(市内)→ハウスメーカー(盛岡市) ③個人→宅建業者(市内)→ハウスメーカー(盛岡市)→個人(市内) ④個人(埼玉県)→宅建業者(市内)→ハウスメーカー(盛岡市)→個人(市内) ⑤個人(市内)→宅建業者(市内)→ハウスメーカー(横浜市)	
大槌町	54	36	ハウスメーカー 宅建業者 被災企業 その他	15 6 1 14	震災前契約 全筆転売済 施設被災 宿泊施設建設、珪石採掘、宗教法人による取引	18	ハウスメーカー 宅建業者 被災企業 その他	0 2 6 10	事業所用地 施設・事業所等被災	1件 ・個人→宅建業者(釜石市)→ハウスメーカー(盛岡市)→個人(町内)	
山田町	58	22	ハウスメーカー 宅建業者 被災企業 その他	3 7 0 12	宿泊施設建設	36	ハウスメーカー 宅建業者 被災企業 その他	0 10 9 17	事業所用地 施設・事業所等被災 宿泊施設建設、事業用地	なし	
宮古市	256	112	ハウスメーカー 宅建業者 被災企業 その他	50 6 3 53	工場、店舗等被災 工場移転、グループホーム建設	144	ハウスメーカー 宅建業者 被災企業 その他	6 24 20 94	グループホーム建設、採石 店舗・工場・施設被災	2件 ・通信業(東京都新宿区)→宅建業者(盛岡市)→ハウスメーカー(盛岡市) ・建設業者(震災前保有)→宅建業者(市内)→ハウスメーカー(市内)	
岩泉町	47	20	ハウスメーカー 宅建業者 被災企業 その他	1 0 1 18	工場設置、採石	27	ハウスメーカー 宅建業者 被災企業 その他	0 0 4 23	借地を購入、岩泉町から購入 施設被災	なし	
田野畑村	16	6	ハウスメーカー 宅建業者 被災企業 その他	0 1 0 5	独立行政法人事業地、伐採	10	ハウスメーカー 宅建業者 被災企業 その他	0 0 0 10	隣接地の購入、震災前契約	なし	
普代村	4	3	ハウスメーカー 宅建業者 被災企業 その他	0 0 0 3	独立行政法人事業地(震災前契約)	1	ハウスメーカー 宅建業者 被災企業 その他	0 0 0 1		なし	
野田村	5	3	ハウスメーカー 宅建業者 被災企業 その他	0 1 1 1	インフラ整備	2	ハウスメーカー 宅建業者 被災企業 その他	0 0 0 2	農業法人、木材加工業	なし	
久慈市	128	15	ハウスメーカー 宅建業者 被災企業 その他	0 3 1 11	岩手県からの購入、震災前契約	113	ハウスメーカー 宅建業者 被災企業 その他	0 57 5 51	小規模取引(概ね300㎡程度) 事務所被災 資材置場、林業経営、隣接地購入等	なし	
洋野町	31	14	ハウスメーカー 宅建業者 被災企業 その他	1 7 0 6	太陽光発電設備の設置	17	ハウスメーカー 宅建業者 被災企業 その他	0 7 0 10	隣接地購入等	1件 ・個人→宅建業者(町内)→ハウスメーカー(静岡県浜松市)→個人(町内)	
合計	1195	472	ハウスメーカー 宅建業者 被災企業 その他	149 54 39 230	一部転売済	723	ハウスメーカー 宅建業者 被災企業 その他	8 173 146 396	一部転売済	・転売件数は16件(うち6件は、最終転売先が域内個人) ・釜石市及び宮古市で、宅建業者からハウスメーカーへの仲介的と見られる転売がそれぞれ1件あった。	

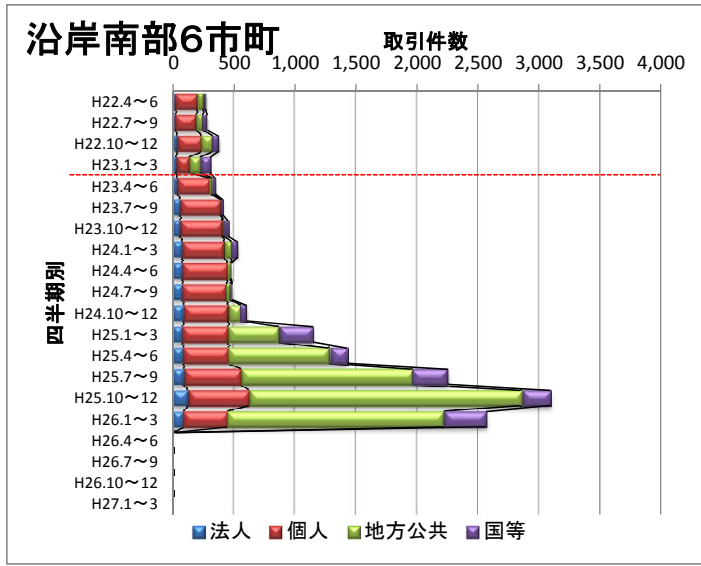
注1:「被災企業」は、国土地理院が公表している浸水区域図の浸水区域内に事務所等が存する企業を計上したものであり、各法人へ被災状況を確認したものではない。

注2:詳細情報欄の「工場設置、移転、宅地分譲地販売」等の情報は、新聞報道や各企業のホームページ等から入手した情報を基に作成したもの。

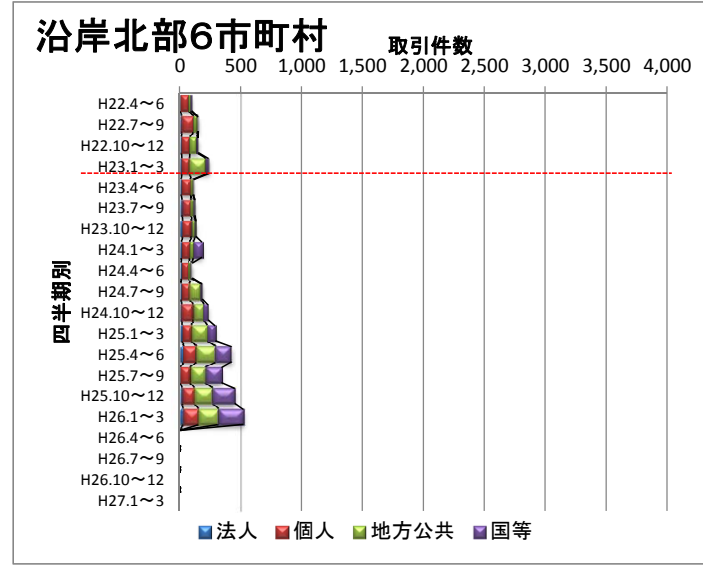
注3:「転売」とは、「土地所有者→宅建業者等の法人→個人、宅建業者等の法人」への取引のうち、「宅建業者等の法人→宅建業者等の法人」である。



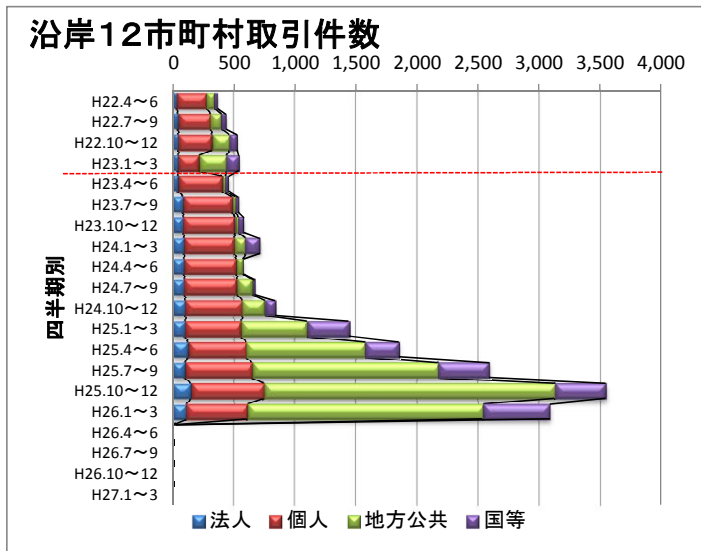
## 沿岸市町村における土地取引件数の推移（四半期別）



四半期別	計	法人	個人	地方公共	国等
H22.4～6	263	24	177	50	12
H22.7～9	278	23	171	54	30
H22.10～12	371	34	204	89	44
H23.1～3	300	25	108	87	80
H23.4～6	343	35	270	19	19
H23.7～9	406	64	325	4	13
H23.10～12	447	62	346	7	32
H24.1～3	527	78	345	61	43
H24.4～6	474	78	369	27	0
H24.7～9	482	82	359	35	6
H24.10～12	601	90	367	100	44
H25.1～3	1,146	79	380	417	270
H25.4～6	1,424	88	375	821	140
H25.7～9	2,251	91	469	1,408	283
H25.10～12	3,095	126	497	2,239	233
H26.1～3	2,567	88	366	1,768	345
H26.4～6	0	0	0	0	0
H26.7～9	0	0	0	0	0
H26.10～12	0	0	0	0	0
H27.1～3	0	0	0	0	0



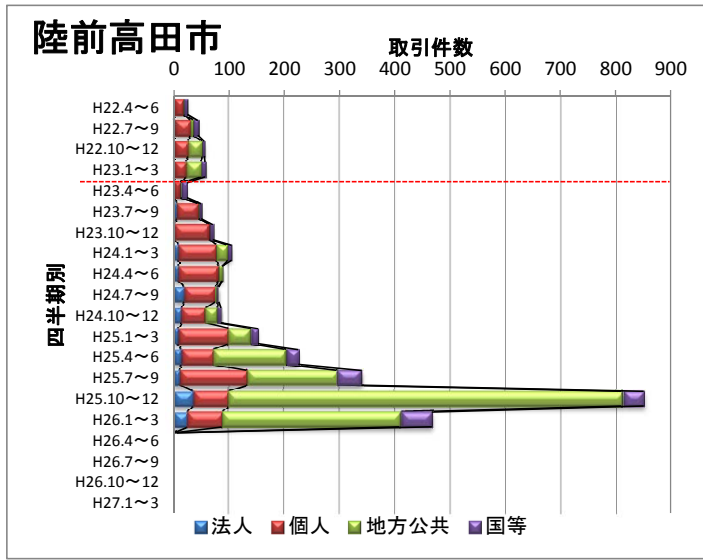
四半期別	計	法人	個人	地方公共	国等
H22.4～6	97	7	66	15	9
H22.7～9	152	16	101	32	3
H22.10～12	151	15	67	58	11
H23.1～3	236	17	64	138	17
H23.4～6	112	13	82	14	3
H23.7～9	124	20	76	21	7
H23.10～12	132	24	76	25	7
H24.1～3	183	14	66	35	68
H24.4～6	101	13	64	20	4
H24.7～9	184	13	76	87	8
H24.10～12	232	17	97	84	34
H25.1～3	291	20	81	129	61
H25.4～6	426	39	101	160	126
H25.7～9	341	7	84	125	125
H25.10～12	451	20	104	153	174
H26.1～3	523	28	133	166	196
H26.4～6	0	0	0	0	0
H26.7～9	0	0	0	0	0
H26.10～12	0	0	0	0	0
H27.1～3	0	0	0	0	0



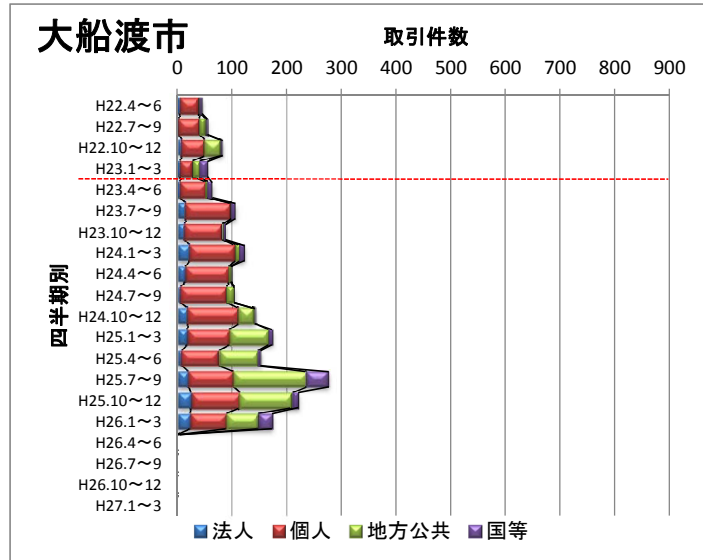
四半期別	計	法人	個人	地方公共	国等
H22.4～6	360	31	243	65	21
H22.7～9	430	39	272	86	33
H22.10～12	522	49	271	147	55
H23.1～3	536	42	172	225	97
H23.4～6	455	48	352	33	22
H23.7～9	530	84	401	25	20
H23.10～12	579	86	422	32	39
H24.1～3	710	92	411	96	111
H24.4～6	575	91	433	47	4
H24.7～9	666	95	435	122	14
H24.10～12	833	107	464	184	78
H25.1～3	1,437	99	461	546	331
H25.4～6	1,850	127	476	981	266
H25.7～9	2,592	98	553	1,533	408
H25.10～12	3,546	146	601	2,392	407
H26.1～3	3,090	116	499	1,934	541
H26.4～6	0	0	0	0	0
H26.7～9	0	0	0	0	0
H26.10～12	0	0	0	0	0
H27.1～3	0	0	0	0	0

※出所:国土交通省提供の土地利用調整onlineシステムより作成  
注1:マンション等の集合住宅は除く

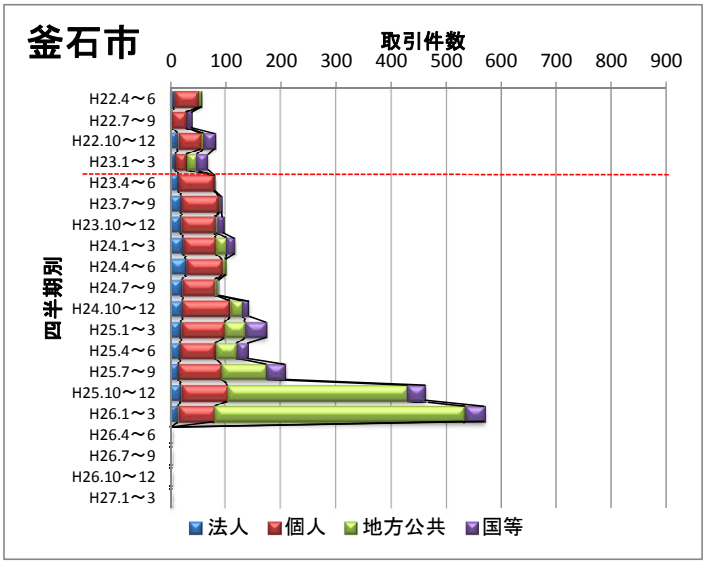
沿岸南部市町における土地取引件数の推移（四半期別）



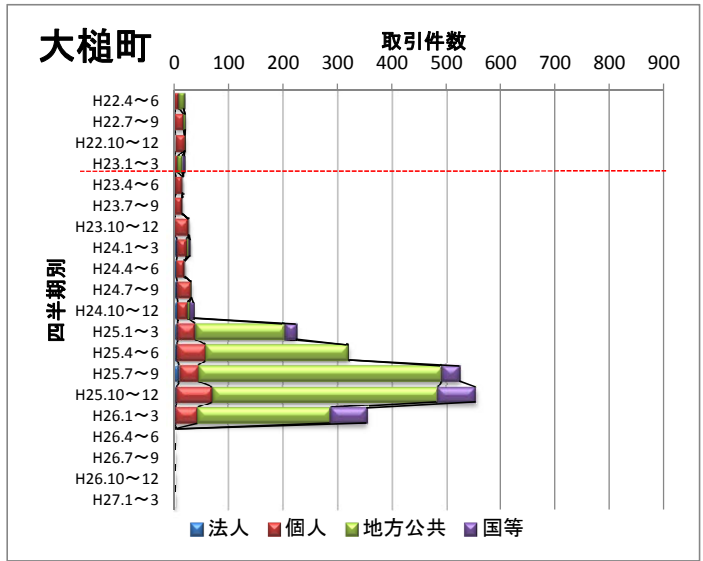
四半期別	計	法人	個人	地方公共	国等
H22.4~6	24	2	16	1	5
H22.7~9	43	1	29	5	8
H22.10~12	55	1	26	24	4
H23.1~3	56	1	21	27	7
H23.4~6	23	2	11	1	9
H23.7~9	49	6	39	1	3
H23.10~12	70	2	63	0	5
H24.1~3	104	10	68	20	6
H24.4~6	87	10	71	6	0
H24.7~9	81	19	56	4	2
H24.10~12	85	15	43	22	5
H25.1~3	152	9	92	39	12
H25.4~6	225	14	58	133	20
H25.7~9	340	12	122	164	42
H25.10~12	851	35	66	714	36
H26.1~3	467	26	64	322	55
H26.4~6	0	0	0	0	0
H26.7~9	0	0	0	0	0
H26.10~12	0	0	0	0	0
H27.1~3	0	0	0	0	0



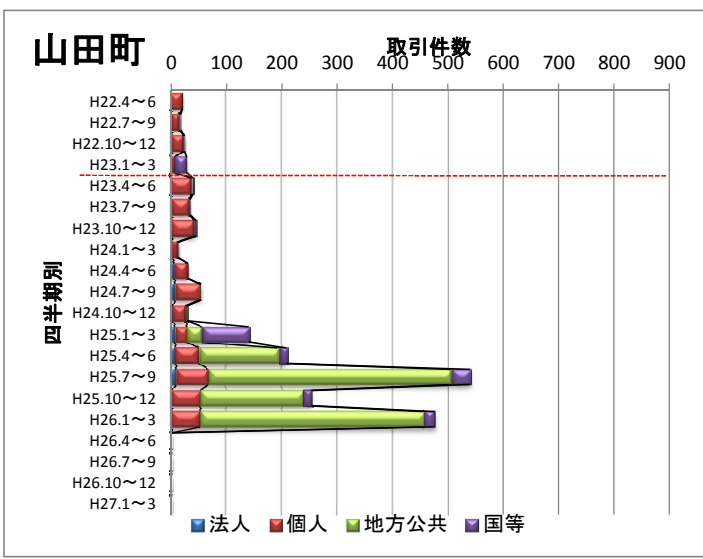
四半期別	計	法人	個人	地方公共	国等
H22.4~6	45	6	34	2	3
H22.7~9	55	4	38	11	2
H22.10~12	83	9	43	29	2
H23.1~3	55	6	23	13	13
H23.4~6	64	6	48	3	7
H23.7~9	106	17	82	1	6
H23.10~12	88	15	68	2	3
H24.1~3	123	23	83	9	8
H24.4~6	98	16	79	3	0
H24.7~9	104	7	85	12	0
H24.10~12	142	20	93	28	1
H25.1~3	173	19	77	71	6
H25.4~6	152	9	68	71	4
H25.7~9	277	21	82	135	39
H25.10~12	221	25	90	97	9
H26.1~3	173	24	66	59	24
H26.4~6	0	0	0	0	0
H26.7~9	0	0	0	0	0
H26.10~12	0	0	0	0	0
H27.1~3	0	0	0	0	0



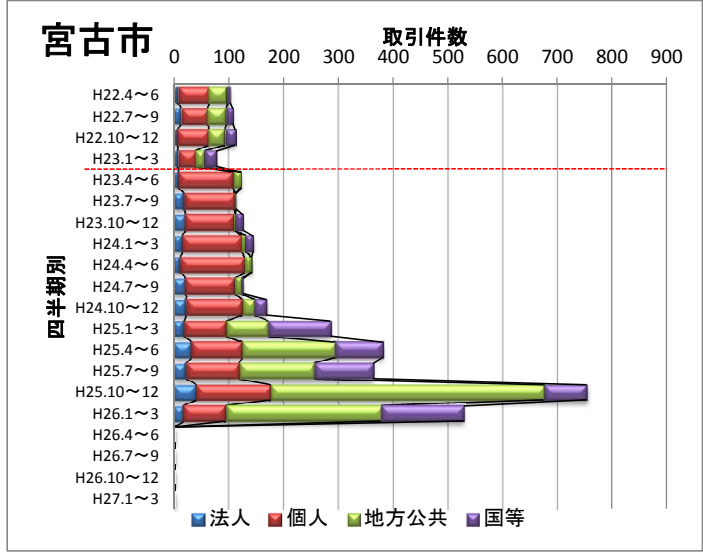
四半期別	計	法人	個人	地方公共	国等
H22.4~6	55	7	43	5	0
H22.7~9	36	2	26	1	7
H22.10~12	79	13	41	6	19
H23.1~3	67	9	20	19	19
H23.4~6	79	15	63	0	1
H23.7~9	91	20	67	1	3
H23.10~12	93	19	62	2	10
H24.1~3	115	23	59	20	13
H24.4~6	99	29	64	6	0
H24.7~9	86	21	60	4	1
H24.10~12	142	22	87	23	10
H25.1~3	173	19	79	38	37
H25.4~6	138	18	62	40	18
H25.7~9	207	15	77	83	32
H25.10~12	462	19	86	327	30
H26.1~3	569	13	68	454	34
H26.4~6	0	0	0	0	0
H26.7~9	0	0	0	0	0
H26.10~12	0	0	0	0	0
H27.1~3	0	0	0	0	0



四半期別	計	法人	個人	地方公共	国等
H22.4~6	17	1	8	8	0
H22.7~9	20	1	16	3	0
H22.10~12	19	2	16	1	0
H23.1~3	18	1	5	9	3
H23.4~6	15	3	12	0	0
H23.7~9	14	1	13	0	0
H23.10~12	26	1	25	0	0
H24.1~3	29	5	18	4	2
H24.4~6	19	4	15	0	0
H24.7~9	31	5	25	1	0
H24.10~12	35	6	19	3	7
H25.1~3	223	6	33	165	19
H25.4~6	320	5	54	261	0
H25.7~9	524	10	34	449	31
H25.10~12	554	4	67	414	69
H26.1~3	353	3	42	243	65
H26.4~6	0	0	0	0	0
H26.7~9	0	0	0	0	0
H26.10~12	0	0	0	0	0
H27.1~3	0	0	0	0	0



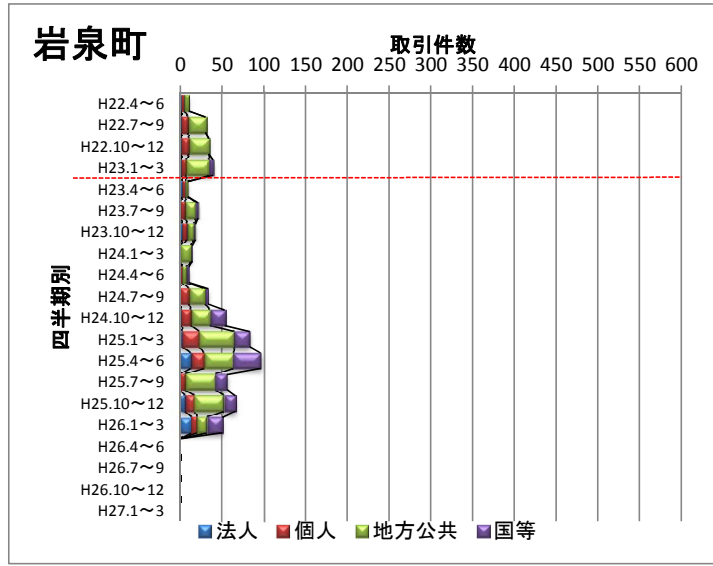
四半期別	計	法人	個人	地方公共	国等
H22.4~6	20	0	20	0	0
H22.7~9	17	2	13	1	1
H22.10~12	24	3	20	0	1
H23.1~3	28	0	8	1	19
H23.4~6	40	0	37	1	2
H23.7~9	34	2	31	0	1
H23.10~12	45	3	40	0	2
H24.1~3	12	2	9	0	1
H24.4~6	30	7	23	0	0
H24.7~9	54	8	44	2	0
H24.10~12	29	4	23	2	0
H25.1~3	140	8	22	27	83
H25.4~6	208	9	42	144	13
H25.7~9	540	10	58	439	33
H25.10~12	253	2	51	187	13
H26.1~3	476	3	50	406	17
H26.4~6	0	0	0	0	0
H26.7~9	0	0	0	0	0
H26.10~12	0	0	0	0	0
H27.1~3	0	0	0	0	0



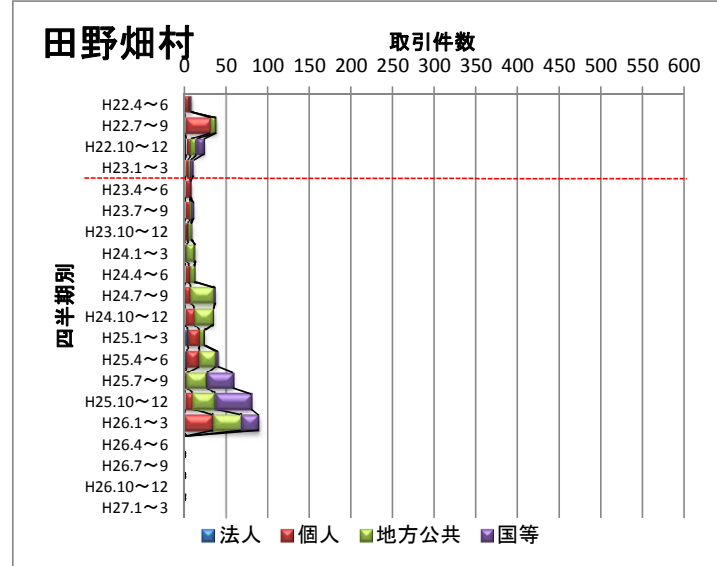
四半期別	計	法人	個人	地方公共	国等
H22.4~6	102	8	56	34	4
H22.7~9	107	13	49	33	12
H22.10~12	111	6	58	29	18
H23.1~3	76	8	31	18	19
H23.4~6	122	9	99	14	0
H23.7~9	112	18	93	1	0
H23.10~12	125	22	88	3	12
H24.1~3	144	15	108	8	13
H24.4~6	141	12	117	12	0
H24.7~9	126	22	89	12	3
H24.10~12	168	23	102	22	21
H25.1~3	285	18	77	77	113
H25.4~6	381	33	91	172	85
H25.7~9	363	23	96	138	106
H25.10~12	754	41	137	500	76
H26.1~3	529	19	76	284	150
H26.4~6	0	0	0	0	0
H26.7~9	0	0	0	0	0
H26.10~12	0	0	0	0	0
H27.1~3	0	0	0	0	0

※出所：当該データ：国土交通省提供の土地利用調整onlineシステム（概況調査集計結果提供システム）より作成  
注1：マンション等の集合住宅は除く

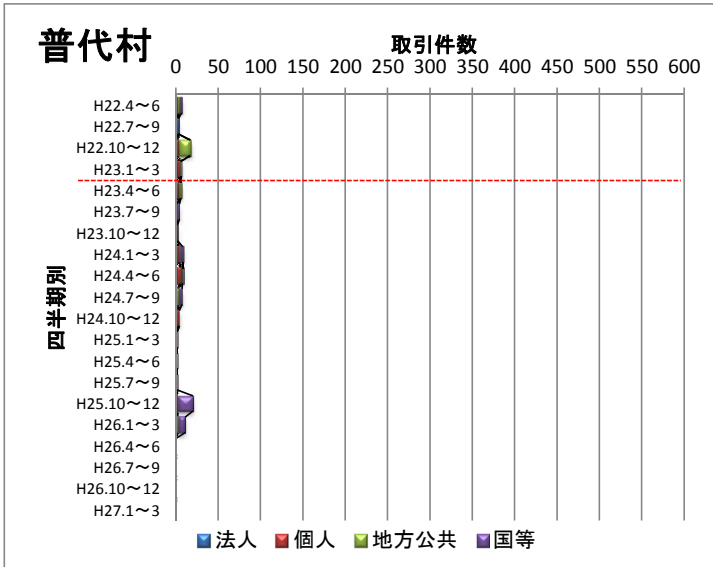
沿岸北部市町村における土地取引件数の推移（四半期別）



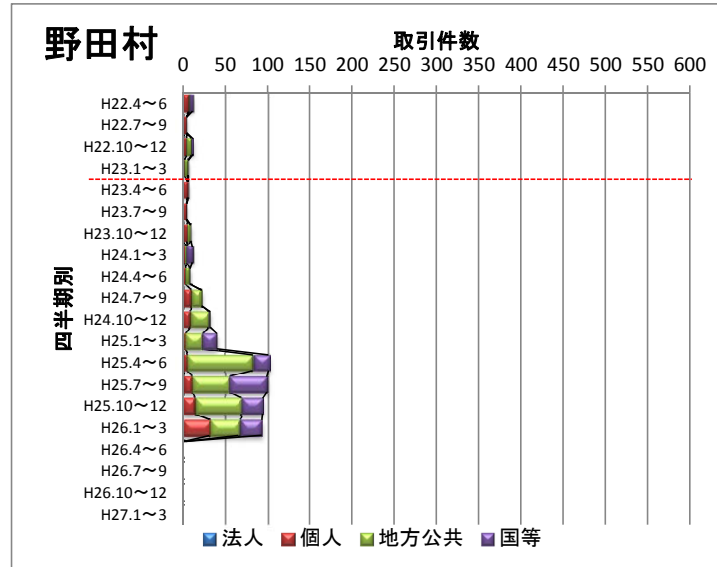
四半期別	計	法人	個人	地方公共	国等
H22.4~6	10	2	3	5	0
H22.7~9	30	2	8	20	0
H22.10~12	34	2	9	23	0
H23.1~3	39	2	6	27	4
H23.4~6	9	3	4	2	0
H23.7~9	21	1	5	13	2
H23.10~12	18	3	6	8	1
H24.1~3	14	1	0	12	1
H24.4~6	10	1	2	5	2
H24.7~9	33	0	11	19	3
H24.10~12	53	2	11	23	17
H25.1~3	83	3	20	42	18
H25.4~6	96	13	16	35	32
H25.7~9	56	0	6	37	13
H25.10~12	66	6	12	35	13
H26.1~3	50	14	7	12	17
H26.4~6	0	0	0	0	0
H26.7~9	0	0	0	0	0
H26.10~12	0	0	0	0	0
H27.1~3	0	0	0	0	0



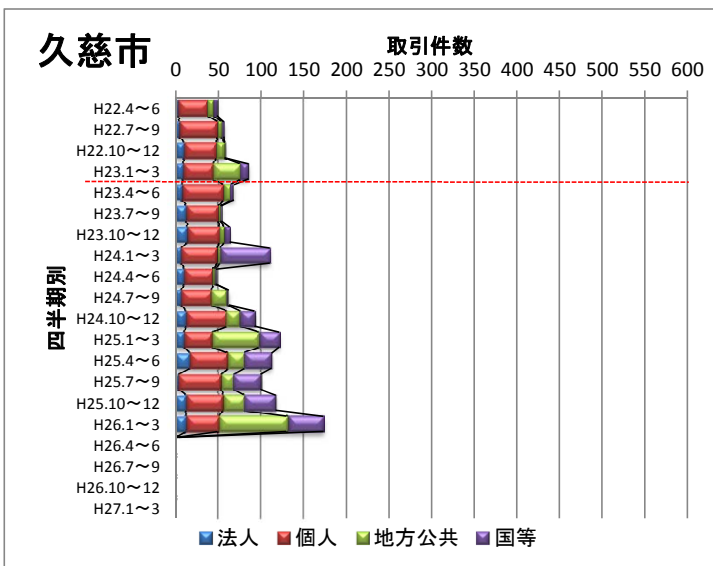
四半期別	計	法人	個人	地方公共	国等
H22.4~6	8	0	7	0	1
H22.7~9	38	1	31	6	0
H22.10~12	23	2	6	7	8
H23.1~3	11	1	4	3	3
H23.4~6	7	1	6	0	0
H23.7~9	11	1	6	2	2
H23.10~12	8	0	5	3	0
H24.1~3	13	1	3	9	0
H24.4~6	12	1	5	6	0
H24.7~9	37	0	8	28	1
H24.10~12	35	1	12	22	0
H25.1~3	25	5	13	6	1
H25.4~6	40	4	14	20	2
H25.7~9	58	0	4	24	30
H25.10~12	80	1	10	26	43
H26.1~3	89	0	35	35	19
H26.4~6	0	0	0	0	0
H26.7~9	0	0	0	0	0
H26.10~12	0	0	0	0	0
H27.1~3	0	0	0	0	0



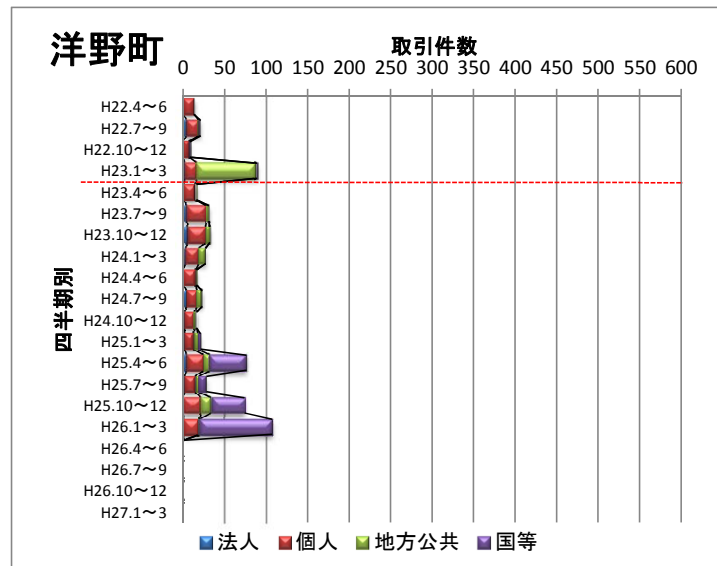
四半期別	計	法人	個人	地方公共	国等
H22.4~6	7	1	2	2	2
H22.7~9	3	3	0	0	0
H22.10~12	17	0	4	13	0
H23.1~3	6	3	2	1	0
H23.4~6	6	0	4	2	0
H23.7~9	4	0	1	1	2
H23.10~12	2	0	2	0	0
H24.1~3	8	1	3	1	3
H24.4~6	8	1	5	1	1
H24.7~9	7	0	1	3	3
H24.10~12	4	0	4	0	0
H25.1~3	1	0	1	0	0
H25.4~6	1	0	0	1	0
H25.7~9	1	0	1	0	0
H25.10~12	20	0	2	0	18
H26.1~3	11	1	0	2	8
H26.4~6	0	0	0	0	0
H26.7~9	0	0	0	0	0
H26.10~12	0	0	0	0	0
H27.1~3	0	0	0	0	0



四半期別	計	法人	個人	地方公共	国等
H22.4~6	11	0	7	1	3
H22.7~9	4	1	3	0	0
H22.10~12	12	1	3	6	2
H23.1~3	6	0	2	4	0
H23.4~6	6	0	6	0	0
H23.7~9	4	0	4	0	0
H23.10~12	9	1	5	3	0
H24.1~3	11	1	2	2	6
H24.4~6	8	0	3	5	0
H24.7~9	22	1	9	12	0
H24.10~12	32	0	9	22	1
H25.1~3	40	0	3	21	16
H25.4~6	101	1	5	77	18
H25.7~9	99	1	10	45	43
H25.10~12	94	0	15	55	24
H26.1~3	93	0	33	35	25
H26.4~6	0	0	0	0	0
H26.7~9	0	0	0	0	0
H26.10~12	0	0	0	0	0
H27.1~3	0	0	0	0	0



四半期別	計	法人	個人	地方公共	国等
H22.4~6	48	3	35	7	3
H22.7~9	56	5	44	5	2
H22.10~12	57	10	38	9	0
H23.1~3	85	9	35	32	9
H23.4~6	68	8	48	9	3
H23.7~9	53	13	37	2	1
H23.10~12	63	14	37	6	6
H24.1~3	110	7	42	3	58
H24.4~6	47	10	34	2	1
H24.7~9	62	7	35	19	1
H24.10~12	92	12	49	15	16
H25.1~3	121	10	33	55	23
H25.4~6	112	17	45	19	31
H25.7~9	99	4	50	14	31
H25.10~12	117	13	43	25	36
H26.1~3	173	12	39	81	41
H26.4~6	0	0	0	0	0
H26.7~9	0	0	0	0	0
H26.10~12	0	0	0	0	0
H27.1~3	0	0	0	0	0



四半期別	計	法人	個人	地方公共	国等
H22.4~6	13	1	12	0	0
H22.7~9	21	4	15	1	1
H22.10~12	8	0	7	0	1
H23.1~3	89	2	15	71	1
H23.4~6	16	1	14	1	0
H23.7~9	31	5	23	3	0
H23.10~12	32	6	21	5	0
H24.1~3	27	3	16	8	0
H24.4~6	16	0	15	1	0
H24.7~9	23	5	12	6	0
H24.10~12	16	2	12	2	0
H25.1~3	21	2	11	5	3
H25.4~6	76	4	21	8	43
H25.7~9	28	2	13	5	8
H25.10~12	74	0	22	12	40
H26.1~3	107	1	19	1	86
H26.4~6	0	0	0	0	0
H26.7~9	0	0	0	0	0
H26.10~12	0	0	0	0	0
H27.1~3	0	0	0	0	0

※出所：当該データ、国土交通省提供の土地利用調整onlineシステム(概況調査集計結果提供システム)より作成  
注1：マンション等の集合住宅は除く