

## 土地取引件数の動向(～H25.9)について

## 土地取引件数の動向（～H25. 9）について

- 1 沿岸市町村の取引件数（地方公共団体・国等を除く）は、増加傾向で推移しており、今後の動向を注視する必要がある。【図1】
- 2 法人取引は、前四半期まで増加傾向で推移していたが、今四半期は減少。個人取引は、引続き増加傾向。【図1】
- 3 買主が地方公共団体・国等を含む取引件数は、主に、市町の防災集団移転促進事業に係る移転元買取りにより増加。【図2】

### 1 沿岸12市町村の土地取引件数（買主が地方公共団体、国等を除く）【図1】

- ・ 平成25年7月～9月の取引件数は611件。
- ・ 前期（平成25年4月～6月、603件）比で8件、1.3%増加。
- ・ 前々期（平成25年1月～3月、560件）比で51件、9.1%増加。
- ・ 前年同期（530件）比では81件、15.3%増加。

### 2 法人取引の状況【図1】

#### (1) 取引件数について

- ① 平成25年7月～9月の法人取引件数は91件。
- ② 去年同期（95件）比で4件、4.2%減少。
- ③ 震災前過去3カ年平均の同期（58件）比で33件、56.9%増加。
- ④ 法人取引件数割合は14.9%で、去年同期17.9%と比べ減少。  
震災前過去3カ年平均の同期15.5%と比較しても減少。

#### (2) 取引内容について

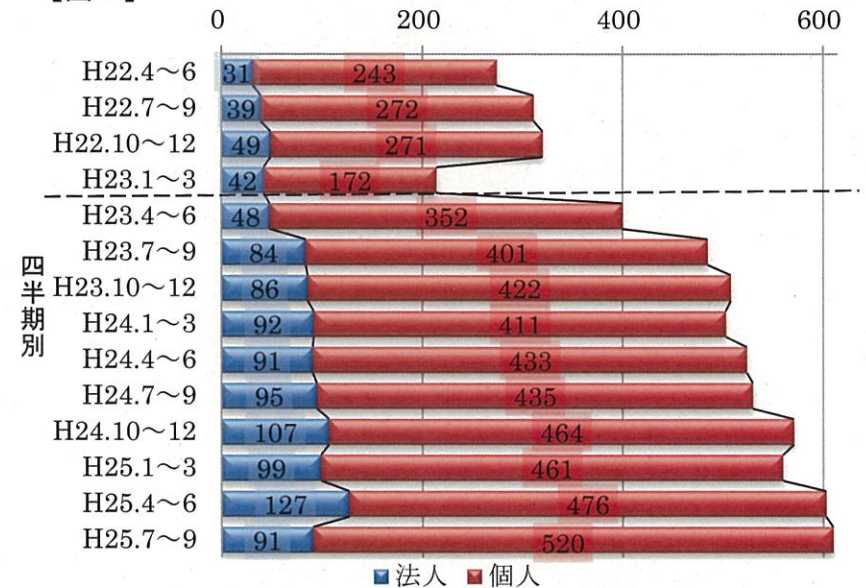
##### ① 利用目的

- ・ 被災企業や新規参入する事業者の工場用地等の取得、ハウスメーカーや宅建業者による被災者への分譲・仲介用土地の取得等、利用目的は概ね適正な土地取引。

##### ② 転売状況

- ・ 宅建業者からハウスメーカーへの転売が見られるが、仲介目的以外での短期転売は確認されていない。
- ・ 転売が確認された13件のうち3件は、最終転売先が域内の個人であることを確認。

【図1】 沿岸12市町村の土地取引件数（地方公共団体等除く）



### 3 地目別取引の状況（買主が地方公共団体、国等を含む）【図2】【図3】

#### (1) 件数について

- ① 平成25年7月～9月の土地取引件数は2,586件。
- ② 前期（平成25年4月～6月、1,849件）比で737件、39.9%増加。
- ③ 前年同期（666件）比で1,920件、288.3%増加。
- ④ 「宅地」の取引件数のうち約8割を国・地方公共団体が購入。

#### (2) 面積について

- ① 平成25年7月～9月の取引面積は828.2ha。
- ② 前期（平成25年4月～6月、336.6ha）比で491.6ha、146.0%増加。
- ③ 前年同期（129.9ha）比で698.3ha、537.6%増加。

### 4 沿岸南部市町の地目別取引状況

#### (1) 陸前高田市

取引件数は、「宅地・山林」が多い。主に防集事業による移転先・移転元の買取。

#### (2) 大船渡市

取引件数は、「宅地」が多い。主に区画整理事業及び津波防災拠点事業等による買取。

#### (3) 釜石市

取引件数は、「宅地」が多い。主に津波防災拠点事業等による買取。

#### (4) 大槌町

取引件数は、「宅地」が多く、沿岸で最多。主に防集事業による移転元の買取。

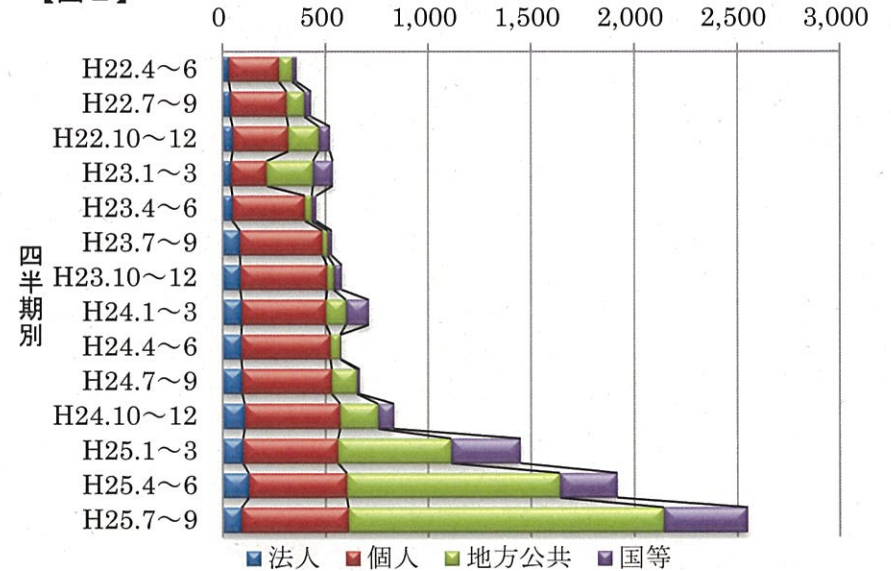
#### (5) 山田町

取引件数は、「畑・宅地・その他」が多い。主に防集事業による移転先・移転元の買取。

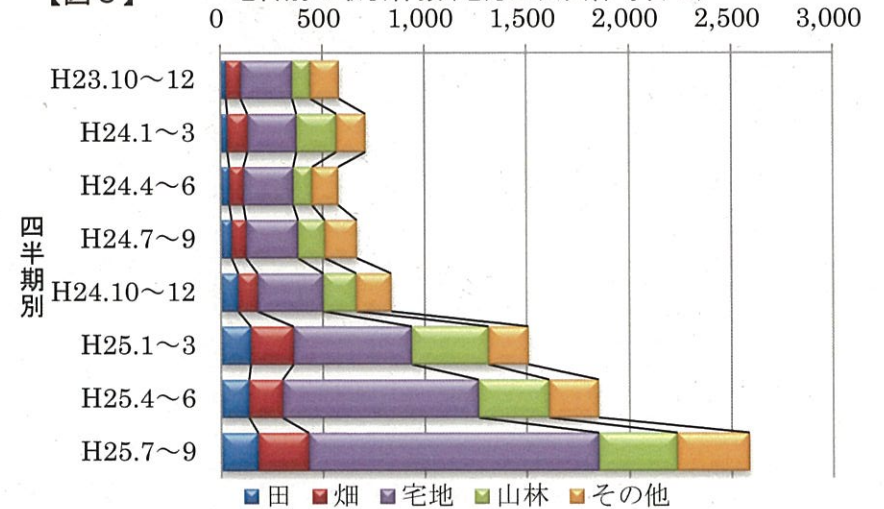
#### (6) 宮古市

取引件数は、「宅地・その他」が多い。主に防集事業による移転先・移転元の買取のほか、区画整理事業及び津波防災拠点事業等による買取。

【図2】 沿岸12市町村の土地取引件数（地方公共団体含む）



【図3】 地目別の取引件数（地方公共団体等含む）



※出典：国土交通省提供の「土地利用調整 Online システム概況調査データ」より作成

市町村別土地取引件数(個人+民間法人)の状況

(単位:件)

| 市町村     | 月<br>年区分 | 1月  | 2月  | 3月  | 4月  | 5月  | 6月  | 7月  | 8月  | 9月  | 10月 | 11月 | 12月 | 合計    | ※5対前年<br>増減率<br>(1~12月) | ※5対前年<br>増減率<br>(7~9月) | 平成25年7月から9月における取引件数の状況  |   |
|---------|----------|-----|-----|-----|-----|-----|-----|-----|-----|-----|-----|-----|-----|-------|-------------------------|------------------------|---|---|
|         |          |     |     |     |     |     |     |     |     |     |     |     |     |       |                         |                        |   |   |
| 陸前高田市   | H23      | 7   | 6   | 9   | 1   | 6   | 6   | 14  | 11  | 20  | 22  | 26  | 17  | 145   | 1.34                    | 1.50                   | 【四半期】前期比で55件、76.4%増加、前年同期比で52件、69.3%増加している。<br>【月別】 7月は震災後最多件数となった。7月の取引件数60件のうち、個人取引は57件である。               |   |
|         | H24      | 29  | 21  | 28  | 29  | 27  | 25  | 22  | 32  | 21  | 19  | 28  | 11  | 292   | 2.01                    | 1.67                   |   |   |
|         | H25      | 24  | 28  | 49  | 22  | 24  | 26  | 60  | 33  | 34  |     |     |     | 300   | 1.03                    | 1.69                   |   |   |
| 大船渡市    | H23      | 7   | 17  | 5   | 5   | 11  | 38  | 39  | 37  | 23  | 22  | 29  | 32  | 265   | 1.55                    | 2.36                   | 【四半期】前期比で22件、28.6%増加、前年同期比で7件、7.6%増加している。<br>【月別】 7月から増加傾向で推移し、9月は37件となったが、震災後最多件数に比べると10件少ない。              |   |
|         | H24      | 32  | 34  | 40  | 23  | 47  | 25  | 37  | 30  | 25  | 40  | 41  | 32  | 406   | 1.53                    | 0.93                   |   |   |
|         | H25      | 34  | 35  | 27  | 19  | 32  | 26  | 28  | 34  | 37  |     |     |     | 272   | 0.67                    | 1.08                   |   |   |
| 大船渡地域小計 | H23      | 14  | 23  | 14  | 6   | 17  | 44  | 53  | 48  | 43  | 44  | 55  | 49  | 410   | 1.47                    | 2.00                   |   |   |
|         | H24      | 61  | 55  | 68  | 52  | 74  | 50  | 59  | 62  | 46  | 59  | 69  | 43  | 698   | 1.70                    | 1.16                   |   |   |
|         | H25      | 58  | 63  | 76  | 41  | 56  | 52  | 88  | 67  | 71  |     |     |     | 572   | 0.82                    | 1.35                   |   |   |
| 釜石市     | H23      | 7   | 13  | 9   | 19  | 25  | 34  | 19  | 32  | 36  | 28  | 26  | 27  | 275   | 1.55                    | 3.11                   | 【四半期】前期比で9件、11.3%増加、前年同期比で8件、9.9%増加している。<br>【月別】 8月は前月比で3件、9月は前月比で1件減少している。                                 |   |
|         | H24      | 15  | 29  | 38  | 30  | 27  | 36  | 34  | 14  | 33  | 32  | 35  | 42  | 365   | 1.33                    | 0.93                   |   |   |
|         | H25      | 31  | 25  | 42  | 26  | 26  | 28  | 32  | 29  | 28  |     |     |     | 267   | 0.73                    | 1.10                   |   |   |
| 大槌町     | H23      | 2   | 1   | 3   | 1   | 7   | 7   | 3   | 3   | 8   | 7   | 5   | 14  | 61    | 0.88                    | 0.82                   | 【四半期】前期比では20件、33.9%減少したが、前年同期比では9件、30.0%増加している。<br>【月別】 9月は前月比で3件増加したが、震災後最多件数と比べ9件少ない。                     |   |
|         | H24      | 8   | 6   | 9   | 4   | 7   | 8   | 5   | 9   | 16  | 9   | 6   | 10  | 87    | 1.59                    | 2.14                   |   |   |
|         | H25      | 9   | 12  | 18  | 24  | 19  | 16  | 12  | 12  | 15  |     |     |     | 137   | 1.41                    | 1.30                   |   |   |
| 釜石地域小計  | H23      | 9   | 14  | 12  | 20  | 32  | 41  | 22  | 35  | 44  | 35  | 31  | 41  | 336   | 1.37                    | 2.24                   |   |   |
|         | H24      | 23  | 35  | 47  | 34  | 34  | 44  | 39  | 23  | 49  | 41  | 41  | 52  | 462   | 1.38                    | 1.10                   |   |   |
|         | H25      | 40  | 37  | 60  | 50  | 45  | 44  | 44  | 41  | 43  |     |     |     | 404   | 0.87                    | 1.15                   |   |   |
| 山田町     | H23      | 1   | 6   | 1   | 6   | 19  | 12  | 11  | 10  | 12  | 10  | 16  | 17  | 121   | 1.55                    | 2.20                   | 【四半期】前期比で10件、19.6%増加、前年同期比で9件、17.3%増加し、震災後最多件数となっている。<br>【月別】 8月は26件で、震災後最多件数に並んでいる。                        |   |
|         | H24      | 3   | 5   | 3   | 8   | 13  | 9   | 26  | 7   | 19  | 10  | 9   | 8   | 120   | 0.99                    | 1.58                   |   |   |
|         | H25      | 10  | 12  | 8   | 18  | 24  | 9   | 17  | 26  | 18  |     |     |     | 142   | 1.18                    | 1.17                   |   |   |
| 宮古市     | H23      | 19  | 10  | 10  | 16  | 34  | 58  | 44  | 27  | 40  | 36  | 35  | 39  | 368   | 1.54                    | 1.79                   | 【四半期】前期比で14件、11.3%減少、前年同期比で1件、0.9%減少している。<br>【月別】 7月は52件で、震災後3番目に多い件数となった。8月は、前月比で半減したが、9月は前月比で6件増加した。      |   |
|         | H24      | 32  | 44  | 47  | 43  | 42  | 44  | 53  | 22  | 36  | 37  | 36  | 52  | 488   | 1.33                    | 1.00                   |   |   |
|         | H25      | 27  | 30  | 38  | 47  | 38  | 39  | 52  | 26  | 32  |     |     |     | 329   | 0.67                    | 0.99                   |   |   |
| 岩泉町     | H23      | 5   | 1   | 2   | 3   | 1   | 3   | 2   | 1   | 3   | 3   | 2   | 4   | 30    | 0.86                    | 0.60                   | 【四半期】前期比で23件、79.3%減少、前年同期比で5件、45.5%減少している。<br>【月別】 8月は取引がなく、少ない件数で推移している。                                   |   |
|         | H24      | 1   | 0   | 0   | 1   | 1   | 1   | 2   | 5   | 4   | 5   | 4   | 4   | 28    | 0.93                    | 1.83                   |   |   |
|         | H25      | 10  | 6   | 7   | 6   | 19  | 4   | 3   | 0   | 3   |     |     |     | 58    | 2.07                    | 0.55                   |   |   |
| 田野畑村    | H23      | 2   | 1   | 2   | 1   | 2   | 4   | 4   | 2   | 3   | 2   | 0   | 2   | 3     | 24                      | 0.39                   | 0.22  | 【四半期】前期比で14件、77.8%減少、前年同期比で4件、50.0%減少している。<br>【月別】 8月は取引がなく、少ない件数で推移している。 |
|         | H24      | 2   | 1   | 1   | 2   | 2   | 2   | 2   | 1   | 2   | 5   | 8   | 2   | 3     | 31                      | 1.29                   | 1.14  |   |
|         | H25      | 9   | 6   | 3   | 8   | 4   | 6   | 3   | 0   | 1   |     |     |     | 40    | 1.29                    | 0.50                   |   |   |
| 宮古地域小計  | H23      | 27  | 18  | 15  | 26  | 56  | 77  | 59  | 41  | 57  | 49  | 55  | 63  | 543   | 1.31                    | 1.32                   |   |   |
|         | H24      | 38  | 50  | 51  | 54  | 58  | 56  | 82  | 36  | 64  | 60  | 51  | 67  | 667   | 2.23                    | 1.16                   |   |   |
|         | H25      | 56  | 54  | 56  | 79  | 85  | 58  | 75  | 52  | 54  |     |     |     | 569   | 0.85                    | 0.99                   |   |   |
| 普代村     | H23      | 1   | 1   | 3   | 1   | 1   | 2   | 0   | 0   | 1   | 1   | 0   | 1   | 12    | 1.20                    | 0.33                   | 【四半期】取引は1件で、前々期から引き続き低調である。<br>【月別】 8月に1件取引があったのみである。   |   |
|         | H24      | 1   | 0   | 3   | 0   | 2   | 4   | 0   | 1   | 0   | 1   | 1   | 2   | 15    | 1.25                    | 1.00                   |   |   |
|         | H25      | 0   | 1   | 0   | 0   | 0   | 0   | 0   | 1   | 0   |     |     |     | 2     | 0.13                    | 1.00                   |   |   |
| 野田村     | H23      | 1   | 1   | 0   | 1   | 2   | 3   | 1   | 3   | 0   | 2   | 2   | 2   | 18    | 0.75                    | 1.00                   | 【四半期】前期比で5件、83.3%増加、前年同期比で1件、10.0%増加しており、震災後最多件数となっている。<br>【月別】 8月は6件で、震災後最多件数となっている。                       |   |
|         | H24      | 0   | 1   | 2   | 1   | 0   | 2   | 3   | 3   | 4   | 3   | 4   | 2   | 25    | 1.39                    | 2.50                   |   |   |
|         | H25      | 0   | 2   | 1   | 0   | 3   | 3   | 3   | 6   | 2   |     |     |     | 20    | 0.80                    | 1.10                   |   |   |
| 久慈市     | H23      | 16  | 13  | 15  | 15  | 20  | 21  | 21  | 18  | 11  | 8   | 21  | 22  | 201   | 1.20                    | 1.02                   | 【四半期】前期比では13件、21.0%減少しているが、前年同期比では7件、16.7%増加している。<br>【月別】 7月及び8月は、前月比で8件減少し、9月は前月比で8件増加したが、震災後最多件数と比べ8件少ない。 |   |
|         | H24      | 18  | 10  | 21  | 20  | 12  | 12  | 14  | 16  | 12  | 27  | 16  | 18  | 196   | 0.98                    | 0.84                   |   |   |
|         | H25      | 10  | 18  | 15  | 15  | 20  | 27  | 19  | 11  | 19  |     |     |     | 154   | 0.79                    | 1.17                   |   |   |
| 洋野町     | H23      | 6   | 6   | 5   | 5   | 5   | 5   | 12  | 7   | 9   | 9   | 12  | 6   | 87    | 1.43                    | 1.47                   | 【四半期】前期比で10件、40.0%減少、前年同期比で2件、11.8%減少となっている。<br>【月別】 8月は前月比で8件減少し、9月は前月比で4件増加したが、震災後最多件数と比べ7件少ない。           |   |
|         | H24      | 8   | 5   | 6   | 4   | 5   | 6   | 5   | 6   | 6   | 3   | 9   | 2   | 65    | 0.75                    | 0.61                   |   |   |
|         | H25      | 2   | 4   | 7   | 4   | 10  | 11  | 9   | 1   | 5   |     |     |     | 53    | 0.82                    | 0.88                   |   |   |
| 久慈地域小計  | H23      | 24  | 21  | 23  | 22  | 28  | 31  | 34  | 28  | 21  | 20  | 35  | 31  | 318   | 1.21                    | 1.11                   |   |   |
|         | H24      | 27  | 16  | 32  | 25  | 19  | 24  | 22  | 26  | 22  | 34  | 30  | 24  | 301   | 0.95                    | 0.84                   |   |   |
|         | H25      | 12  | 25  | 23  | 19  | 33  | 41  | 31  | 19  | 26  |     |     |     | 229   | 0.76                    | 1.09                   |   |   |
| 4地域合計   | H23      | 74  | 76  | 64  | 74  | 133 | 193 | 168 | 152 | 165 | 148 | 176 | 184 | 1,607 | 1.34                    | 1.56                   |   |   |
|         | H24      | 149 | 156 | 198 | 185 | 174 | 202 | 147 | 181 | 194 | 191 | 186 | 212 | 1,824 | 1.74                    | 1.09                   |   |   |
|         | H25      | 166 | 179 | 215 | 189 | 219 | 195 | 238 | 179 | 194 |     |     |     | 1,774 | 0.83                    | 1.15                   |   |   |

※1 当該データ:国土交通省提供の土地利用調整onlineシステム(概況調査集計結果提供システム)より

※2 大船渡地域:陸前高田市、大船渡市 釜石地域:釜石市、大槌町 宮古地域:山田町、宮古市、岩泉町、田野畑村

※3 買主が「国等」又は「地方公共団体」の場合は除いている。

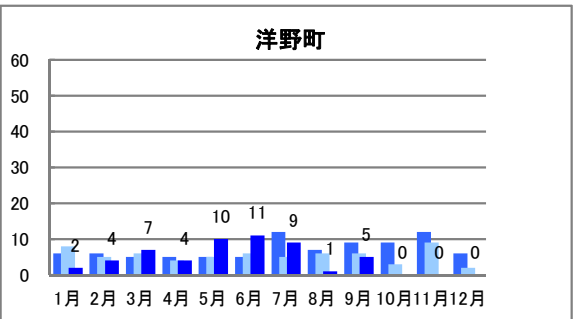
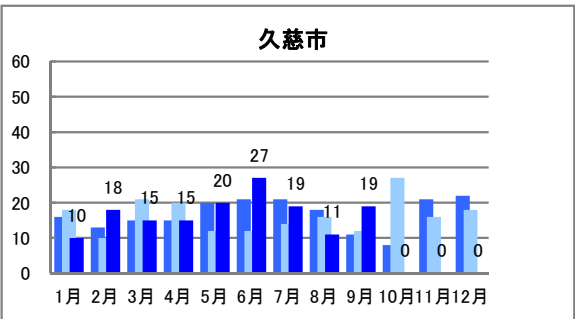
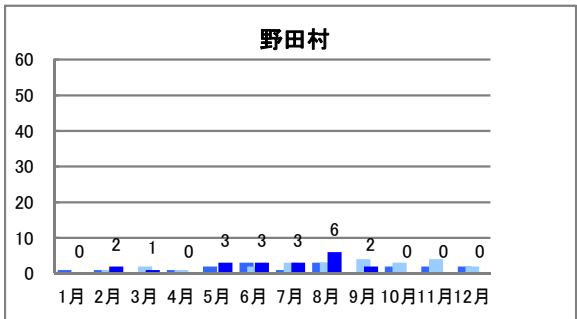
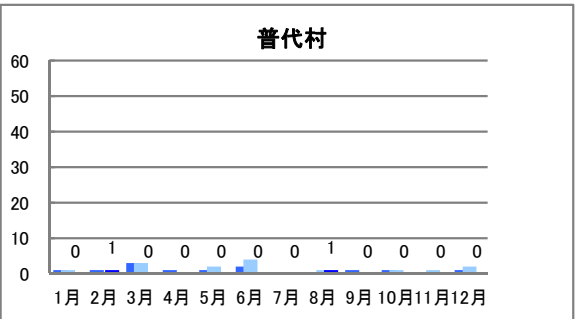
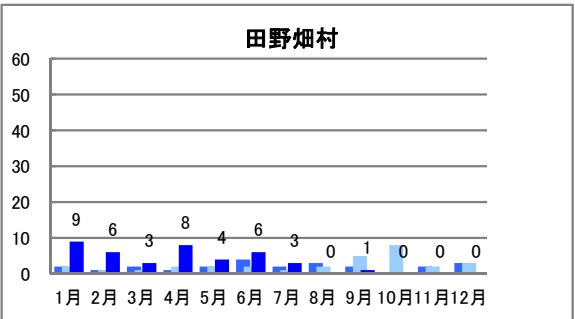
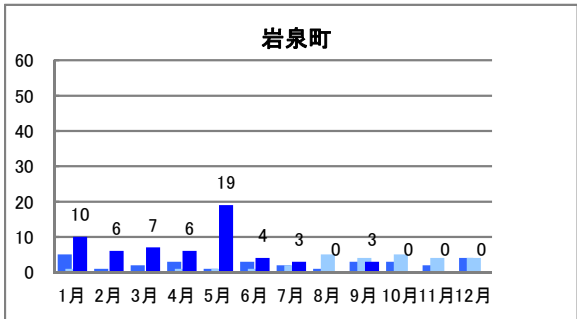
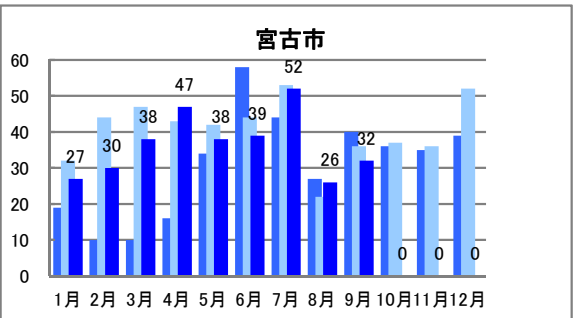
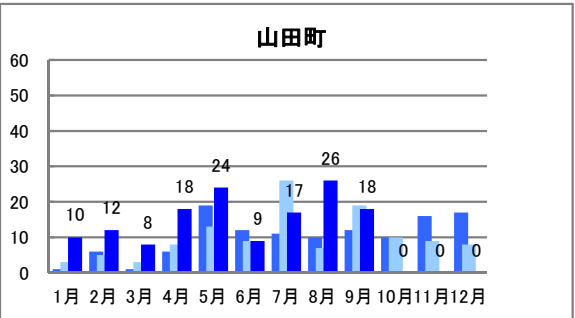
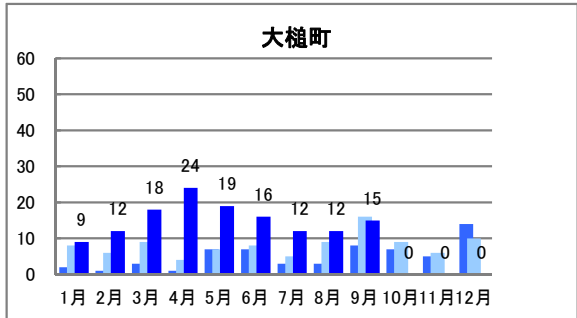
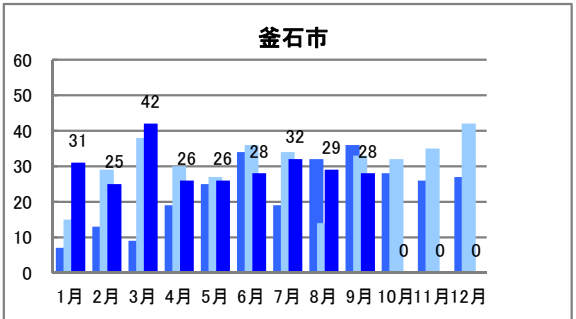
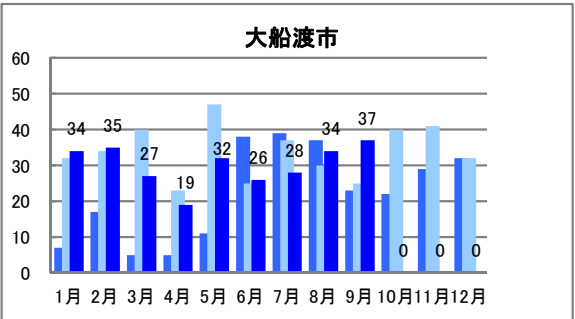
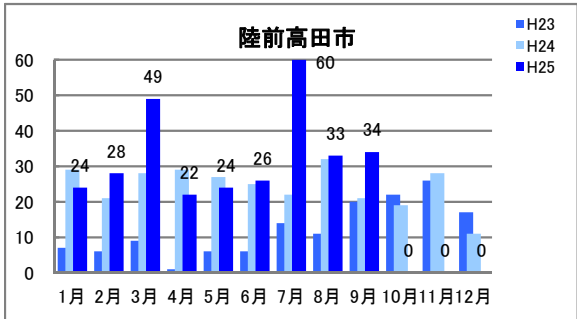
※4 マンション等の集合住宅は除いている。

久慈地域:普代村、野田村、久慈市、洋野町

※5 (上段 H23/H22 中段 H24/H23 下段 H25/H24)

※6 平成25年8月及び9月の件数は暫定件数であること。

市町村別土地取引件数(個人+民間法人)



## 土地取引件数一覧表(個人+民間法人)

(単位:件、%)

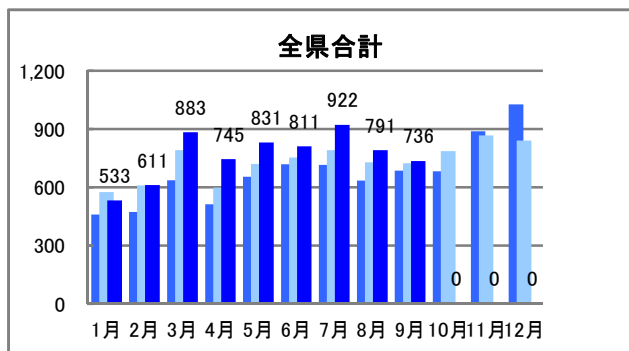
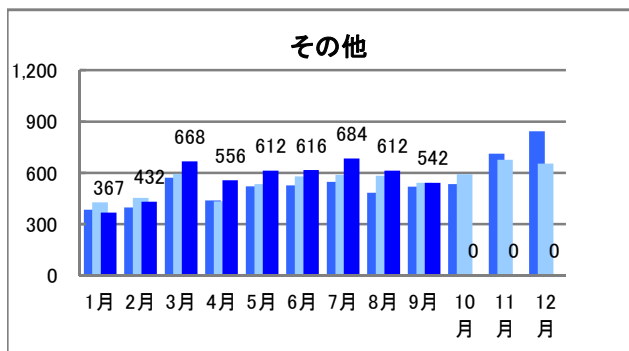
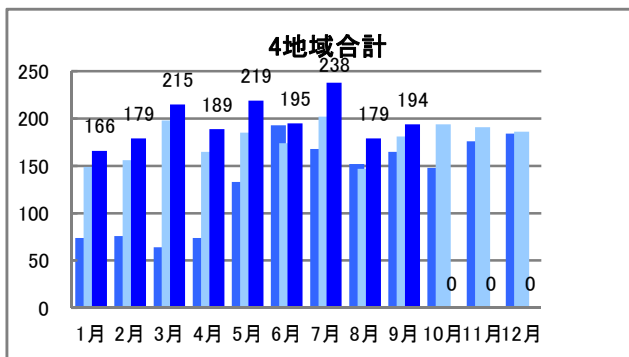
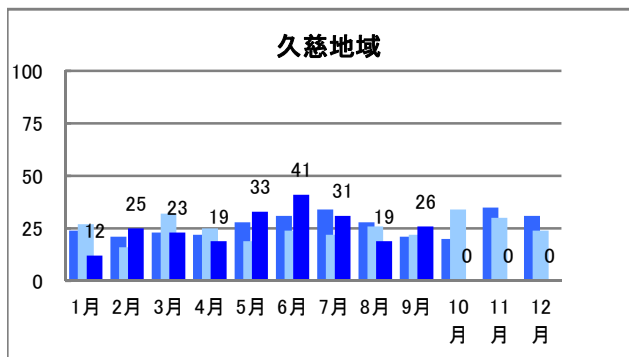
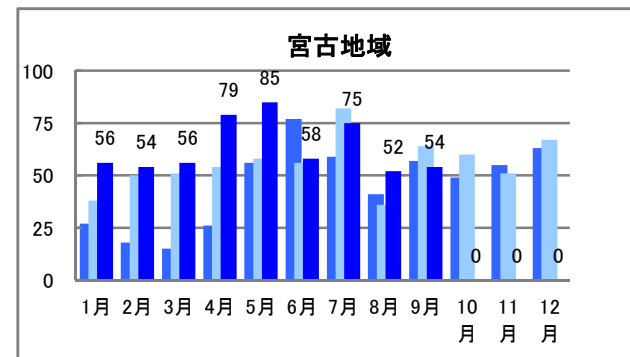
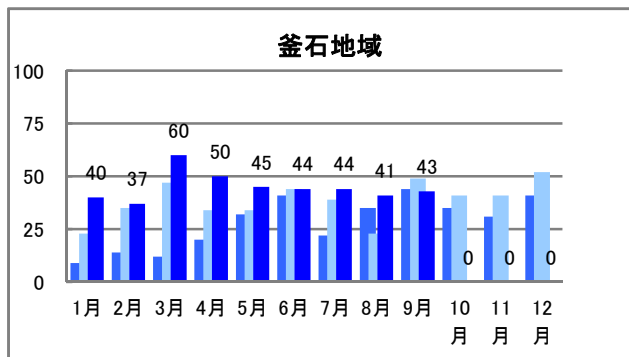
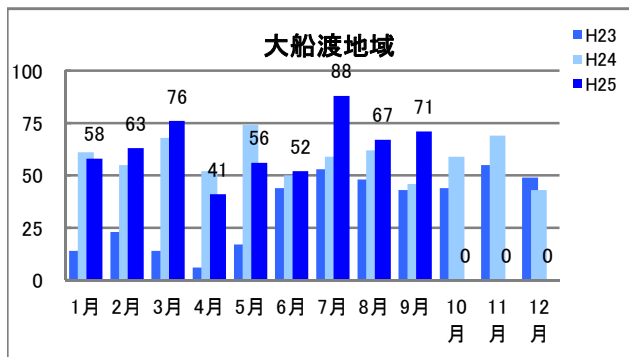
| 地域名   | 区分     | 1月   | 2月   | 3月   | 4月   | 5月   | 6月   | 7月   | 8月   | 9月   | 10月 | 11月 | 12月   | 合計    | うち<br>7~9月 |
|-------|--------|------|------|------|------|------|------|------|------|------|-----|-----|-------|-------|------------|
| 大船渡地域 | H23    | 14   | 23   | 14   | 6    | 17   | 44   | 53   | 48   | 43   | 44  | 55  | 49    | 410   | 144        |
|       | H24    | 61   | 55   | 68   | 52   | 74   | 50   | 59   | 62   | 46   | 59  | 69  | 43    | 698   | 167        |
|       | H25    | 58   | 63   | 76   | 41   | 56   | 52   | 88   | 67   | 71   |     |     |       | 572   | 226        |
|       | 前年同月比  | 0.95 | 1.15 | 1.12 | 0.79 | 0.76 | 1.04 | 1.49 | 1.08 | 1.54 |     |     |       | 0.82  | 1.35       |
|       | H25前月比 | 1.35 | 1.09 | 1.21 | 0.54 | 1.37 | 0.93 | 1.69 | 0.76 | 1.06 |     |     |       | —     | —          |
| 釜石地域  | H23    | 9    | 14   | 12   | 20   | 32   | 41   | 22   | 35   | 44   | 35  | 31  | 41    | 336   | 101        |
|       | H24    | 23   | 35   | 47   | 34   | 34   | 44   | 39   | 23   | 49   | 41  | 41  | 52    | 462   | 111        |
|       | H25    | 40   | 37   | 60   | 50   | 45   | 44   | 44   | 41   | 43   |     |     |       | 404   | 128        |
|       | 前年同月比  | 1.74 | 1.06 | 1.28 | 1.47 | 1.32 | 1.00 | 1.13 | 1.78 | 0.88 |     |     |       | 0.87  | 1.15       |
|       | H25前月比 | 0.77 | 0.93 | 1.62 | 0.83 | 0.90 | 0.98 | 1.00 | 0.93 | 1.05 |     |     |       | —     | —          |
| 宮古地域  | H23    | 27   | 18   | 15   | 26   | 56   | 77   | 59   | 41   | 57   | 49  | 55  | 63    | 543   | 157        |
|       | H24    | 38   | 50   | 51   | 54   | 58   | 56   | 82   | 36   | 64   | 60  | 51  | 67    | 667   | 182        |
|       | H25    | 56   | 54   | 56   | 79   | 85   | 58   | 75   | 52   | 54   |     |     |       | 569   | 181        |
|       | 前年同月比  | 1.47 | 1.08 | 1.10 | 1.46 | 1.47 | 1.04 | 0.91 | 1.44 | 0.84 |     |     |       | 0.85  | 0.99       |
|       | H25前月比 | 0.84 | 0.96 | 1.04 | 1.41 | 1.08 | 0.68 | 1.29 | 0.69 | 1.04 |     |     |       | —     | —          |
| 久慈地域  | H23    | 24   | 21   | 23   | 22   | 28   | 31   | 34   | 28   | 21   | 20  | 35  | 31    | 318   | 83         |
|       | H24    | 27   | 16   | 32   | 25   | 19   | 24   | 22   | 26   | 22   | 34  | 30  | 24    | 301   | 70         |
|       | H25    | 12   | 25   | 23   | 19   | 33   | 41   | 31   | 19   | 26   |     |     |       | 229   | 76         |
|       | 前年同月比  | 0.44 | 1.56 | 0.72 | 0.76 | 1.74 | 1.71 | 1.41 | 0.73 | 1.18 |     |     |       | 0.76  | 1.09       |
|       | H25前月比 | 0.50 | 2.08 | 0.92 | 0.83 | 1.74 | 1.24 | 0.76 | 0.61 | 1.37 |     |     |       | —     | —          |
| 4地域合計 | H23    | 74   | 76   | 64   | 74   | 133  | 193  | 168  | 152  | 165  | 148 | 176 | 184   | 1,607 | 485        |
|       | H24    | 149  | 156  | 198  | 165  | 185  | 174  | 202  | 147  | 181  | 194 | 191 | 186   | 2,128 | 530        |
|       | H25    | 166  | 179  | 215  | 189  | 219  | 195  | 238  | 179  | 194  |     |     |       | 1,774 | 611        |
|       | 前年同月比  | 1.11 | 1.15 | 1.09 | 1.15 | 1.18 | 1.12 | 1.18 | 1.22 | 1.07 |     |     |       | 0.83  | 1.15       |
|       | H25前月比 | 0.89 | 1.08 | 1.20 | 0.88 | 1.16 | 0.89 | 1.22 | 0.75 | 1.08 |     |     |       | —     | —          |
| その他   | H23    | 385  | 397  | 572  | 438  | 521  | 526  | 548  | 483  | 520  | 534 | 712 | 844   | 6,480 | 1,551      |
|       | H24    | 427  | 454  | 594  | 433  | 535  | 580  | 589  | 582  | 542  | 593 | 677 | 654   | 6,660 | 1,713      |
|       | H25    | 367  | 432  | 668  | 556  | 612  | 616  | 684  | 612  | 542  |     |     |       | 5,089 | 1,838      |
|       | 前年同月比  | 0.86 | 0.95 | 1.12 | 1.28 | 1.14 | 1.06 | 1.16 | 1.05 | 1.00 |     |     |       | 0.76  | 1.07       |
|       | H25前月比 | 0.56 | 1.18 | 1.55 | 0.83 | 1.10 | 1.01 | 1.11 | 0.89 | 0.89 |     |     |       | —     | —          |
| 全県合計  | H23    | 459  | 473  | 636  | 512  | 654  | 719  | 716  | 635  | 685  | 682 | 888 | 1,028 | 8,087 | 2,036      |
|       | H24    | 576  | 610  | 792  | 598  | 720  | 754  | 791  | 729  | 723  | 787 | 868 | 840   | 8,788 | 2,243      |
|       | H25    | 533  | 611  | 883  | 745  | 831  | 811  | 922  | 791  | 736  |     |     |       | 6,863 | 2,449      |
|       | 前年同月比  | 0.93 | 1.00 | 1.11 | 1.25 | 1.15 | 1.08 | 1.17 | 1.09 | 1.02 |     |     |       | 0.78  | 1.09       |
|       | H25前月比 | 0.63 | 1.15 | 1.45 | 0.84 | 1.12 | 0.98 | 1.14 | 0.86 | 0.93 |     |     |       | —     | —          |

※1 当該データ:国土交通省提供の土地利用調整onlineシステム(概況調査集計結果提供システム)より

※2 大船渡地域:陸前高田市、大船渡市 釜石地域:釜石市、大槌町 宮古地域:山田町、宮古市、岩泉町、田野畑村 久慈地域:普代村、野田村、久慈市、洋野町

※3 買主が「国等」又は「地方公共団体」の場合は除いている。 ※4 マンション等の集合住宅は除いている。 ※5 平成25年8月及び9月の件数は暫定件数であること。

## 地域別土地取引件数(個人+民間法人)



個人・法人取引合計件数に対する法人取引件数割合

(単位:件、%)

|       |           | 1月  |     | 2月 |     | 3月 |     | 4月  |     | 5月 |     | 6月  |     | 7月  |     | 8月  |     | 9月  |     | 10月 |     | 11月 |     | 12月 |     | 年計   |       |       | うち7~9月 |     |       |       |
|-------|-----------|-----|-----|----|-----|----|-----|-----|-----|----|-----|-----|-----|-----|-----|-----|-----|-----|-----|-----|-----|-----|-----|-----|-----|------|-------|-------|--------|-----|-------|-------|
|       |           | 法人  | 個法計 | 法人 | 個法計 | 法人 | 個法計 | 法人  | 個法計 | 法人 | 個法計 | 法人  | 個法計 | 法人  | 個法計 | 法人  | 個法計 | 法人  | 個法計 | 法人  | 個法計 | 法人  | 個法計 | 法人  | 個法計 | 法人割合 | 法人    | 個法計   | 法人割合   |     |       |       |
| 陸前高田市 | H25       | 3   | 24  | 1  | 28  | 5  | 49  | 6   | 22  | 5  | 24  | 3   | 26  | 3   | 60  | 4   | 33  | 5   | 34  |     |     |     |     |     |     | 35   | 300   | 11.7% | 12     | 127 | 9.4%  |       |
|       | H24       | 2   | 29  | 4  | 21  | 4  | 28  | 2   | 29  | 5  | 27  | 3   | 25  | 7   | 22  | 8   | 32  | 4   | 21  | 3   | 19  | 8   | 28  | 4   | 11  | 54   | 292   | 18.5% | 19     | 75  | 25.3% |       |
|       | H21~H23平均 | 5   | 9   | 1  | 6   | 0  | 9   | 0   | 4   | 1  | 7   | 0   | 7   | 1   | 9   | 1   | 11  | 0   | 12  | 0   | 12  | 1   | 14  | 1   | 13  | 13   | 112   | 11.6% | 2      | 32  | 7.3%  |       |
| 大船渡市  | H25       | 9   | 34  | 4  | 35  | 6  | 27  | 2   | 19  | 4  | 32  | 3   | 26  | 5   | 28  | 7   | 34  | 8   | 37  |     |     |     |     |     |     | 48   | 272   | 17.6% | 20     | 99  | 20.2% |       |
|       | H24       | 7   | 32  | 8  | 34  | 8  | 40  | 5   | 23  | 5  | 47  | 6   | 25  | 4   | 37  | 1   | 30  | 2   | 25  | 12  | 40  | 6   | 41  | 2   | 32  | 66   | 406   | 16.3% | 7      | 92  | 7.6%  |       |
|       | H21~H23平均 | 1   | 8   | 4  | 17  | 2  | 12  | 2   | 13  | 2  | 10  | 2   | 23  | 3   | 22  | 3   | 19  | 3   | 19  | 5   | 18  | 4   | 17  | 2   | 26  | 33   | 204   | 16.4% | 10     | 60  | 16.1% |       |
| 釜石市   | H25       | 10  | 31  | 4  | 25  | 5  | 42  | 5   | 26  | 7  | 26  | 6   | 28  | 5   | 32  | 5   | 29  | 5   | 28  |     |     |     |     |     |     | 52   | 267   | 19.5% | 15     | 89  | 16.9% |       |
|       | H24       | 6   | 15  | 8  | 29  | 9  | 38  | 10  | 30  | 6  | 27  | 13  | 36  | 8   | 34  | 6   | 14  | 7   | 33  | 9   | 32  | 7   | 35  | 6   | 42  | 95   | 365   | 26.0% | 21     | 81  | 25.9% |       |
|       | H21~H23平均 | 2   | 10  | 4  | 16  | 2  | 13  | 4   | 20  | 3  | 17  | 6   | 23  | 6   | 20  | 3   | 14  | 3   | 20  | 3   | 20  | 5   | 18  | 5   | 24  | 45   | 215   | 20.8% | 11     | 55  | 20.7% |       |
| 大槌町   | H25       | 0   | 9   | 1  | 12  | 5  | 18  | 3   | 24  | 1  | 19  | 1   | 16  | 1   | 12  | 2   | 12  | 2   | 15  |     |     |     |     |     |     | 16   | 137   | 11.7% | 5      | 39  | 12.8% |       |
|       | H24       | 0   | 8   | 1  | 6   | 4  | 9   | 0   | 4   | 3  | 7   | 1   | 8   | 1   | 5   | 3   | 9   | 1   | 16  | 4   | 9   | 0   | 6   | 2   | 10  | 20   | 97    | 20.6% | 5      | 30  | 16.7% |       |
|       | H21~H23平均 | 1   | 4   | 0  | 3   | 2  | 8   | 0   | 2   | 0  | 5   | 1   | 4   | 0   | 6   | 0   | 3   | 1   | 8   | 1   | 7   | 0   | 5   | 0   | 10  | 7    | 64    | 10.4% | 1      | 17  | 8.0%  |       |
| 山田町   | H25       | 6   | 10  | 1  | 12  | 1  | 8   | 1   | 18  | 4  | 24  | 4   | 9   | 2   | 17  | 6   | 26  | 2   | 18  |     |     |     |     |     |     | 27   | 142   | 19.0% | 10     | 61  | 16.4% |       |
|       | H24       | 2   | 3   | 0  | 5   | 0  | 3   | 1   | 8   | 2  | 13  | 4   | 9   | 4   | 26  | 2   | 7   | 2   | 19  | 0   | 10  | 2   | 9   | 2   | 8   | 21   | 120   | 17.5% | 8      | 52  | 15.4% |       |
|       | H21~H23平均 | 2   | 5   | 0  | 3   | 0  | 6   | 0   | 6   | 0  | 9   | 0   | 9   | 1   | 7   | 0   | 6   | 1   | 8   | 0   | 8   | 2   | 9   | 1   | 11  | 7    | 85    | 8.2%  | 3      | 21  | 12.7% |       |
| 宮古市   | H25       | 3   | 27  | 6  | 30  | 9  | 38  | 15  | 47  | 13 | 38  | 5   | 39  | 6   | 52  | 11  | 26  | 6   | 32  |     |     |     |     |     |     | 74   | 329   | 22.5% | 23     | 110 | 20.9% |       |
|       | H24       | 7   | 32  | 7  | 44  | 1  | 47  | 4   | 43  | 4  | 42  | 4   | 44  | 6   | 53  | 8   | 22  | 8   | 36  | 3   | 37  | 11  | 36  | 9   | 52  | 72   | 488   | 14.8% | 22     | 111 | 19.9% |       |
|       | H21~H23平均 | 5   | 17  | 4  | 13  | 6  | 20  | 3   | 21  | 3  | 27  | 5   | 34  | 6   | 35  | 3   | 22  | 4   | 29  | 6   | 26  | 4   | 23  | 6   | 34  | 55   | 301   | 18.3% | 13     | 86  | 15.2% |       |
| 岩泉町   | H25       | 1   | 10  | 1  | 6   | 1  | 7   | 2   | 6   | 10 | 19  | 1   | 4   | 0   | 3   | 0   | 0   | 0   | 3   |     |     |     |     |     |     | 16   | 58    | 27.6% | 0      | 6   | 0.0%  |       |
|       | H24       | 1   | 1   | 0  | 0   | 0  | 0   | 0   | 1   | 1  | 1   | 0   | 1   | 0   | 2   | 0   | 5   | 0   | 4   | 0   | 5   | 0   | 4   | 2   | 4   | 4    | 28    | 14.3% | 0      | 11  | 0.0%  |       |
|       | H21~H23平均 | 1   | 4   | 1  | 3   | 1  | 7   | 1   | 2   | 1  | 2   | 0   | 2   | 0   | 1   | 1   | 5   | 0   | 3   | 1   | 4   | 0   | 3   | 1   | 3   | 9    | 39    | 22.2% | 1      | 9   | 14.3% |       |
| 田野畑村  | H25       | 1   | 9   | 2  | 6   | 2  | 3   | 3   | 8   | 1  | 4   | 0   | 6   | 0   | 3   | 0   | 0   | 0   | 1   |     |     |     |     |     |     | 9    | 40    | 22.5% | 0      | 4   | 0.0%  |       |
|       | H24       | 1   | 2   | 0  | 1   | 0  | 1   | 0   | 2   | 1  | 2   | 0   | 2   | 0   | 1   | 0   | 2   | 0   | 5   | 0   | 8   | 0   | 2   | 1   | 3   | 3    | 31    | 9.7%  | 0      | 8   | 0.0%  |       |
|       | H21~H23平均 | 1   | 3   | 0  | 2   | 1  | 3   | 0   | 1   | 0  | 2   | 0   | 3   | 0   | 4   | 0   | 8   | 1   | 3   | 1   | 1   | 0   | 2   | 0   | 3   | 5    | 35    | 13.2% | 1      | 15  | 6.7%  |       |
| 普代村   | H25       | 0   | 0   | 0  | 1   | 0  | 0   | 0   | 0   | 0  | 0   | 0   | 0   | 0   | 0   | 0   | 1   | 0   | 0   |     |     |     |     |     |     | 0    | 2     | 0.0%  | 0      | 1   | 0.0%  |       |
|       | H24       | 1   | 1   | 0  | 0   | 0  | 3   | 0   | 0   | 0  | 2   | 1   | 4   | 0   | 0   | 0   | 1   | 0   | 0   | 0   | 1   | 0   | 1   | 0   | 2   | 2    | 15    | 13.3% | 0      | 1   | 0.0%  |       |
|       | H21~H23平均 | 0   | 0   | 0  | 1   | 0  | 1   | 0   | 1   | 0  | 1   | 0   | 2   | 1   | 2   | 0   | 0   | 0   | 0   | 2   | 0   | 1   | 0   | 0   | 1   | 3    | 11    | 23.5% | 1      | 3   | 30.0% |       |
| 野田村   | H25       | 0   | 0   | 0  | 2   | 0  | 1   | 0   | 0   | 1  | 3   | 0   | 3   | 0   | 3   | 0   | 6   | 0   | 2   |     |     |     |     |     |     | 1    | 20    | 5.0%  | 0      | 11  | 0.0%  |       |
|       | H24       | 0   | 0   | 1  | 1   | 0  | 2   | 0   | 1   | 0  | 0   | 0   | 2   | 1   | 3   | 0   | 3   | 0   | 4   | 0   | 3   | 0   | 4   | 0   | 2   | 2    | 25    | 8.0%  | 1      | 10  | 10.0% |       |
|       | H21~H23平均 | 0   | 3   | 0  | 0   | 1  | 1   | 1   | 1   | 0  | 2   | 0   | 2   | 0   | 1   | 0   | 2   | 0   | 1   | 1   | 2   | 0   | 2   | 0   | 1   | 3    | 18    | 18.9% | 0      | 3   | 10.0% |       |
| 久慈市   | H25       | 2   | 10  | 7  | 18  | 1  | 15  | 3   | 15  | 3  | 20  | 11  | 27  | 2   | 19  | 1   | 11  | 1   | 19  |     |     |     |     |     |     | 31   | 154   | 20.1% | 4      | 49  | 8.2%  |       |
|       | H24       | 1   | 18  | 2  | 10  | 4  | 21  | 7   | 20  | 1  | 12  | 2   | 12  | 1   | 14  | 5   | 16  | 1   | 12  | 2   | 27  | 5   | 16  | 5   | 18  | 36   | 196   | 18.4% | 7      | 42  | 16.7% |       |
|       | H21~H23平均 | 4   | 13  | 0  | 11  | 3  | 16  | 2   | 16  | 2  | 16  | 2   | 17  | 4   | 19  | 3   | 16  | 2   | 15  | 2   | 11  | 3   | 14  | 5   | 23  | 33   | 186   | 17.5% | 9      | 49  | 18.2% |       |
| 洋野町   | H25       | 0   | 2   | 2  | 4   | 0  | 7   | 0   | 4   | 1  | 10  | 3   | 11  | 0   | 9   | 1   | 1   | 1   | 5   |     |     |     |     |     |     | 8    | 53    | 15.1% | 2      | 15  | 13.3% |       |
|       | H24       | 2   | 8   | 1  | 5   | 0  | 6   | 0   | 4   | 0  | 5   | 0   | 6   | 4   | 5   | 1   | 6   | 0   | 6   | 1   | 3   | 1   | 9   | 0   | 2   | 10   | 65    | 15.4% | 5      | 17  | 29.4% |       |
|       | H21~H23平均 | 1   | 8   | 1  | 4   | 2  | 9   | 0   | 5   | 1  | 7   | 1   | 7   | 1   | 9   | 2   | 6   | 2   | 8   | 0   | 8   | 2   | 6   | 2   | 6   | 14   | 83    | 17.3% | 4      | 22  | 17.9% |       |
| 合計    | H25       | 35  | 166 | 29 | 179 | 35 | 215 | 40  | 189 | 50 | 219 | 37  | 195 | 24  | 238 | 37  | 179 | 30  | 194 | 0   | 0   | 0   | 0   | 0   | 0   | 317  | 1,774 | 17.9% | 91     | 611 | 14.9% |       |
|       | H24       | 30  | 149 | 32 | 156 | 30 | 198 | 29  | 165 | 28 | 185 | 34  | 174 | 36  | 202 | 34  | 147 | 25  | 181 | 34  | 194 | 40  | 191 | 33  | 186 | 385  | 2,128 | 18.1% | 95     | 530 | 17.9% |       |
|       | H21~H23平均 | 23  | 84  | 16 | 79  | 20 | 105 | 13  | 91  | 13 | 104 | 19  | 134 | 23  | 135 | 17  | 111 | 18  | 127 | 20  | 117 | 22  | 112 | 23  | 154 | 227  | 1,353 | 16.8% | 58     | 373 | 15.5% |       |
|       | 内訳        | H23 | 20  | 74 | 16  | 76 | 6   | 64  | 7   | 74 | 14  | 133 | 27  | 193 | 33  | 168 | 25  | 152 | 26  | 165 | 23  | 148 | 40  | 176 | 23  | 184  | 260   | 1,607 | 16.2%  | 84  | 485   | 17.3% |
|       |           | H22 | 31  | 96 | 11  | 73 | 26  | 128 | 13  | 93 | 7   | 84  | 11  | 97  | 17  | 120 | 16  | 102 | 6   | 89  | 19  | 101 | 7   | 66  | 23  | 153  | 187   | 1,202 | 15.6%  | 39  | 311   | 12.5% |
|       | H21       | 18  | 82  | 20 | 89  | 29 | 122 | 20  | 105 | 17 | 94  | 18  | 113 | 18  | 118 | 9   | 78  | 21  | 126 | 19  | 103 | 19  | 94  | 23  | 125 | 231  | 1,249 | 18.5% | 48     | 322 | 14.9% |       |

※注1: 「法人」は買主が法人の土地登記件数、「個法計」は買主が個人又は法人の土地登記件数の合計(国、地方公共団体取引を除いたもの) ※注2: 平成25年8月及び9月の件数は暫定件数であること。



法人取引状況調査表（平成23年3月～平成25年9月）

| 区分    | 法人取引件数 | 域外法人【県外及び県内の当該市町村以外】 |                                |                        |   | 域内法人【当該市町村内】 |                                |                        |  | 宅建業者等への転売の状況   | 買占めの状況   |
|-------|--------|----------------------|--------------------------------|------------------------|---|--------------|--------------------------------|------------------------|--|--|--|
|       |        | 件数                   | 業種                             | 内訳                     | 詳細情報  | 件数           | 業種                             | 内訳                     | 詳細情報   |  |  |
| 陸前高田市 | 99     | 43                   | ハウスメーカー<br>宅建業者<br>被災企業<br>その他 | 8<br>6<br>13<br>16     | 事業所被災、新工場設置<br>震災前契約、介護保険施設運営                                   | 56           | ハウスメーカー<br>宅建業者<br>被災企業<br>その他 | 0<br>5<br>29<br>22     | 工場・事務所・店舗・施設被災<br>保育園建設、隣接地購入、陸前高田市から購入                      | 1件<br>・個人→宅建業者(大船渡市)→ハウスメーカー(盛岡市)→個人(市内)<br>※分筆後の一部  | ①買主がハウスメーカー、宅建業者、被災企業、新規参入企業以外の土地取引において、同じ業者が複数の地域の土地を購入(買いあさり)した実態については、域内の建設・廃棄物処理業者が平成23年10月及び11月、平成24年4月及び5月に複数土地を取得したことが確認されたが、大規模取引の届出で利用目的を資材置場・駐車場としていることから適正と判断される。これ以外には確認されておらず、また概ね1,000㎡以上の大規模な宅地売買も確認されていない。<br>②国土利用計画法に基づく大規模な土地取引については、土地の利用目的を調査しており、土地利用基本計画に適合しない取引は確認されていない。(都市計画区域(その他)5,000㎡、都市計画区域以外10,000㎡以上) |
| 大船渡市  | 152    | 59                   | ハウスメーカー<br>宅建業者<br>被災企業<br>その他 | 14<br>9<br>7<br>29     | 営業所被災、工場被災<br>震災前契約、工場新設、インフラ整備                                 | 93           | ハウスメーカー<br>宅建業者<br>被災企業<br>その他 | 1<br>3<br>45<br>44     | 工場・事務所・施設等被災<br>小売店新設、隣接地購入、砂利採取                             | 6件<br>・個人→宅建業者(盛岡市)→ハウスメーカー(盛岡市)→個人(市内)<br>※分筆後の一部:5件<br>・個人→宅建業者(盛岡市)→ハウスメーカー(盛岡市):1件   |  |
| 釜石市   | 202    | 96                   | ハウスメーカー<br>宅建業者<br>被災企業<br>その他 | 52<br>5<br>2<br>37     | 震災前契約、事務所新設、<br>震災前契約<br>全筆転売済<br>施設被災<br>宿泊施設建設、珪石採掘、宗教法人による取引 | 106          | ハウスメーカー<br>宅建業者<br>被災企業<br>その他 | 0<br>57<br>12<br>37    | 一部転売済、中規模取引(1000㎡程度)2件、他300㎡以下<br>店舗・事務所・工場等被災<br>隣接地購入、住宅販売 | 4件<br>①個人→宅建業者(市内)→ハウスメーカー(青森県八戸市)→個人(市内)<br>②製造業(東京都中央区)→宅建業者(市内)→ハウスメーカー(盛岡市)<br>③個人→宅建業者(市内)→ハウスメーカー(盛岡市)<br>④個人(埼玉県)→宅建業者(市内)→ハウスメーカー(盛岡市) |  |
| 大槌町   | 42     | 28                   | ハウスメーカー<br>宅建業者<br>被災企業<br>その他 | 9<br>6<br>1<br>12      | 震災前契約<br>全筆転売済<br>施設被災<br>宿泊施設建設、珪石採掘、宗教法人による取引                 | 14           | ハウスメーカー<br>宅建業者<br>被災企業<br>その他 | 0<br>1<br>6<br>7       | 施設・事業所等被災<br>事業所用地   | 1件<br>・個人→宅建業者(釜石市)→ハウスメーカー(盛岡市)→個人(町内)  |  |
| 山田町   | 53     | 21                   | ハウスメーカー<br>宅建業者<br>被災企業<br>その他 | 3<br>7<br>0<br>11      | 宿泊施設建設  | 32           | ハウスメーカー<br>宅建業者<br>被災企業<br>その他 | 0<br>10<br>8<br>14     | 施設・事業所等被災<br>宿泊施設建設、事業用地                                     | なし   |  |
| 宮古市   | 196    | 84                   | ハウスメーカー<br>宅建業者<br>被災企業<br>その他 | 35<br>6<br>3<br>40     | 工場・店舗等被災<br>工場移転、グループホーム建設                                      | 112          | ハウスメーカー<br>宅建業者<br>被災企業<br>その他 | 5<br>21<br>18<br>68    | 店舗・工場・施設被災<br>グループホーム建設、採石                                   | なし   |  |
| 岩泉町   | 27     | 12                   | ハウスメーカー<br>宅建業者<br>被災企業<br>その他 | 1<br>0<br>1<br>10      | 工場設置、採石   | 15           | ハウスメーカー<br>宅建業者<br>被災企業<br>その他 | 0<br>0<br>3<br>12      | 借地を購入、岩泉町から購入  | なし   |  |
| 田野畑村  | 15     | 6                    | ハウスメーカー<br>宅建業者<br>被災企業<br>その他 | 0<br>1<br>0<br>5       | 独立行政法人事業地、伐採  | 9            | ハウスメーカー<br>宅建業者<br>被災企業<br>その他 | 0<br>0<br>0<br>9       | 隣接地の購入、震災前契約   | なし   |  |
| 普代村   | 3      | 3                    | ハウスメーカー<br>宅建業者<br>被災企業<br>その他 | 0<br>0<br>0<br>3       | 独立行政法人事業地(震災前契約)  | 0            | ハウスメーカー<br>宅建業者<br>被災企業<br>その他 | 0<br>0<br>0<br>0       |  | なし   |  |
| 野田村   | 4      | 2                    | ハウスメーカー<br>宅建業者<br>被災企業<br>その他 | 0<br>1<br>0<br>1       | インフラ整備  | 2            | ハウスメーカー<br>宅建業者<br>被災企業<br>その他 | 0<br>0<br>0<br>2       | 農業法人、木材加工業   | なし   |  |
| 久慈市   | 103    | 15                   | ハウスメーカー<br>宅建業者<br>被災企業<br>その他 | 0<br>3<br>1<br>11      | 岩手県からの購入、震災前契約  | 88           | ハウスメーカー<br>宅建業者<br>被災企業<br>その他 | 0<br>46<br>5<br>37     | 小規模取引(概ね300㎡程度)<br>事務所被災<br>資材置場、林業経営、隣接地購入等                 | なし   |  |
| 洋野町   | 30     | 14                   | ハウスメーカー<br>宅建業者<br>被災企業<br>その他 | 1<br>7<br>0<br>6       | 太陽光発電設備の設置  | 16           | ハウスメーカー<br>宅建業者<br>被災企業<br>その他 | 0<br>7<br>0<br>9       | 隣接地購入等   | 1件<br>・個人→宅建業者(町内)→ハウスメーカー(静岡県浜松市)→個人(町内)  |  |
| 合計    | 926    | 383                  | ハウスメーカー<br>宅建業者<br>被災企業<br>その他 | 123<br>51<br>28<br>181 | 一部転売済   | 543          | ハウスメーカー<br>宅建業者<br>被災企業<br>その他 | 6<br>150<br>126<br>261 | 一部転売済  | ・転売件数は13件(うち3件は、最終転売先が域内個人)<br>・大船渡市で、宅建業者からハウスメーカーへの仲介目的と見られる転売が6件あった。  |  |

注1:「被災企業」は、国土地理院が公表している浸水区域図の浸水区域内に事務所等が存する企業を計上したものであり、各法人へ被災状況を確認したものではない。

注2: 詳細情報欄の「工場設置、移転、宅地分譲地販売」等の情報は、新聞報道や各企業のホームページ等から入手した情報を基に作成したものである。

注3: 「転売」とは、「土地所有者→宅建業者等の法人→個人、宅建業者等の法人」への取引のうち、「宅建業者等の法人→宅建業者等の法人」である。

平成23年10月～平成25年9月までの四半期毎の地目別土地取引件数及び面積について

【沿岸12市町村】

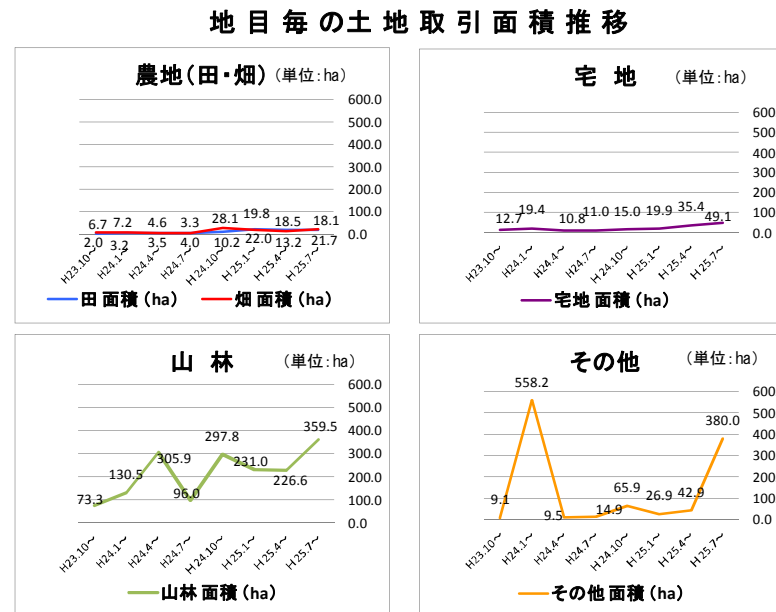
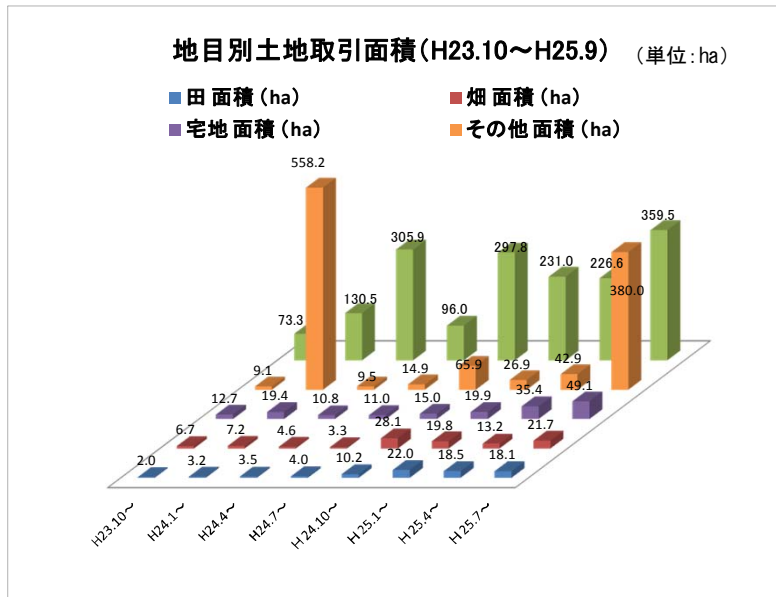
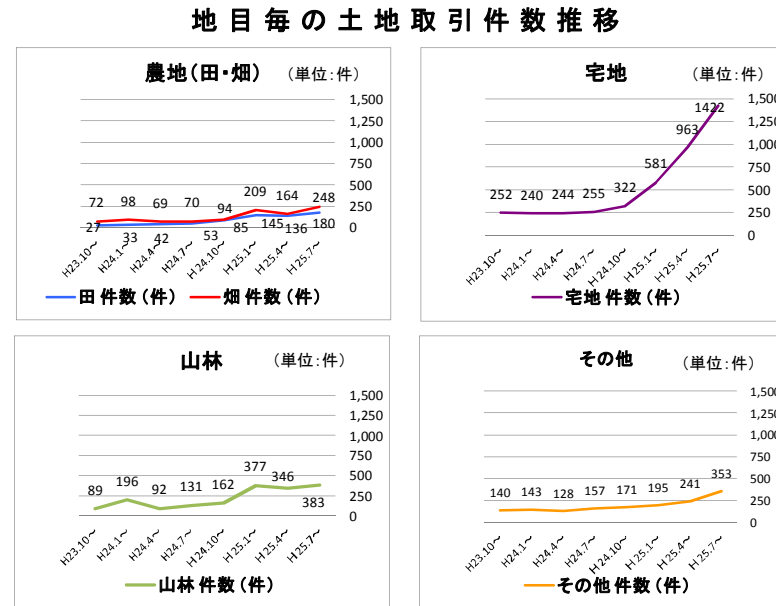
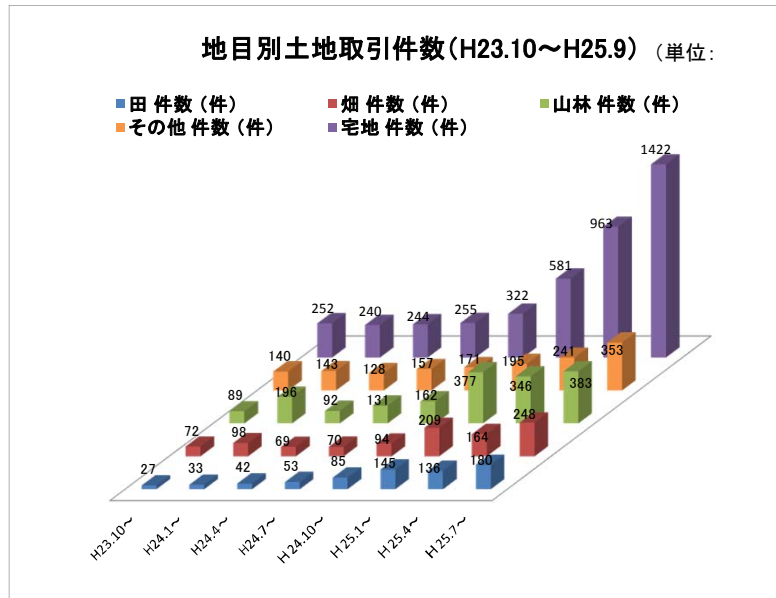
| 年(月)別          | 総土地取引     |            | 田         |            | 畑         |            | 宅地        |            | 山林        |            | その他       |            |
|----------------|-----------|------------|-----------|------------|-----------|------------|-----------|------------|-----------|------------|-----------|------------|
|                | 件数<br>(件) | 面積<br>(ha) | 件数<br>(件) | 面積<br>(ha) | 件数<br>(件) | 面積<br>(ha) | 件数<br>(件) | 面積<br>(ha) | 件数<br>(件) | 面積<br>(ha) | 件数<br>(件) | 面積<br>(ha) |
| 平成25年7月～9月     | 2,586     | 828.2      | 180       | 18.1       | 248       | 21.7       | 1,422     | 49.1       | 383       | 359.5      | 353       | 380.0      |
| 対前四半期比率        | 139.9%    | 246.0%     | 132.4%    | 97.8%      | 151.2%    | 164.4%     | 147.7%    | 138.7%     | 111.0%    | 158.7%     | 146.5%    | 124.2%     |
| 平成25年4月～6月     | 1,849     | 336.6      | 136       | 18.5       | 164       | 13.2       | 963       | 35.4       | 345       | 226.5      | 241       | 42.9       |
| 対前四半期比率        | 122.7%    | 105.4%     | 93.8%     | 84.1%      | 78.5%     | 66.7%      | 165.7%    | 177.9%     | 91.5%     | 98.1%      | 123.6%    | 124.2%     |
| 平成25年1月～3月     | 1,507     | 319.3      | 145       | 22.0       | 209       | 19.8       | 581       | 19.9       | 377       | 231.0      | 195       | 26.9       |
| 対前四半期比率        | 180.7%    | 76.6%      | 170.6%    | 215.7%     | 222.3%    | 70.5%      | 180.4%    | 132.7%     | 232.7%    | 77.6%      | 114.0%    | 40.8%      |
| 平成24年10月～12月   | 834       | 417.0      | 85        | 10.2       | 94        | 28.1       | 322       | 15.0       | 162       | 297.8      | 171       | 65.9       |
| 対前四半期比率        | 125.2%    | 321.0%     | 160.4%    | 255.0%     | 134.3%    | 851.5%     | 126.3%    | 136.4%     | 123.7%    | 310.2%     | 108.9%    | 442.3%     |
| 平成24年7月～9月     | 666       | 129.9      | 53        | 4.0        | 70        | 3.3        | 255       | 11.0       | 131       | 96.0       | 157       | 14.9       |
| 対前四半期比率        | 115.8%    | 38.8%      | 126.2%    | 114.3%     | 101.4%    | 71.7%      | 104.5%    | 101.9%     | 142.4%    | 31.4%      | 122.7%    | 156.8%     |
| 平成24年4月～6月     | 575       | 334.4      | 42        | 3.5        | 69        | 4.6        | 244       | 10.8       | 92        | 305.9      | 128       | 9.5        |
| 対前四半期比率        | 692.2%    | 122.2%     | 160.0%    | 136.1%     | 107.5%    | 95.2%      | 152.8%    | 220.2%     | 178.0%    | 102.1%     | 6134.1%   | 1.7%       |
| 平成24年1月～3月     | 710       | 718.5      | 33        | 3.2        | 98        | 7.2        | 240       | 19.4       | 196       | 130.5      | 143       | 558.2      |
| 対前四半期比率        | 122.4%    | 692.2%     | 122.2%    | 160.0%     | 136.1%    | 107.5%     | 95.2%     | 152.8%     | 220.2%    | 178.0%     | 102.1%    | 6134.1%    |
| 平成23年10月～12月   | 580       | 103.8      | 27        | 2.0        | 72        | 6.7        | 252       | 12.7       | 89        | 73.3       | 140       | 9.1        |
| 対前四半期比率        | 109.4%    | 30.9%      | 87.1%     | 71.4%      | 150.0%    | 70.5%      | 108.2%    | 67.9%      | 125.4%    | 37.7%      | 95.2%     | 8.2%       |
| 対前年同期比         | 388.3%    | 637.6%     | 339.6%    | 452.5%     | 354.3%    | 657.6%     | 557.6%    | 446.4%     | 292.4%    | 374.5%     | 224.8%    | 2550.3%    |
| 対前四半期比率        | 139.9%    | 246.0%     | 132.4%    | 97.8%      | 151.2%    | 164.4%     | 147.7%    | 138.7%     | 111.0%    | 158.7%     | 146.5%    | 885.8%     |
| 過去7四半期平均(今期除く) | 960       | 337.1      | 74        | 9.1        | 111       | 11.6       | 408       | 17.7       | 199       | 194.4      | 168       | 103.9      |
| 過去7四半期比率平均     | 209.8%    | 198.2%     | 131.5%    | 148.1%     | 132.9%    | 211.2%     | 133.3%    | 141.4%     | 159.1%    | 119.3%     | 971.5%    | 986.9%     |

※1 『その他』は、「雑種地、原野、公衆用道路、池」等、登記簿の地目が「田、畑、宅地、山林」の4つ以外の地目すべてが含まれている。

注1 本資料は国土交通省が提供する概況調査集計システムの数値を基に作成しており、1件で複数の土地を購入する場合、最も大きな面積の地目に寄せて集計されるため、土地登記簿上の地目分類と異なる場合がある。

注2 平成25年8月及び9月の件数は暫定件数であること。

【沿岸12市町村】平成23年10月～平成25年9月までの四半期毎の地目別土地取引件数及び面積について



平成25年7～9月における地目別土地取引件数及び面積について(対前年同期比)

【沿岸12市町村】

| 市町村(年)                 | 総土地取引         |               | 田             |               | 畑             |               | 宅地            |               | 山林            |               | その他 ※1        |                |
|------------------------|---------------|---------------|---------------|---------------|---------------|---------------|---------------|---------------|---------------|---------------|---------------|----------------|
|                        | 件数<br>(件)     | 面積<br>(ha)    | 件数<br>(件)     | 面積<br>(ha)    | 件数<br>(件)     | 面積<br>(ha)    | 件数<br>(件)     | 面積<br>(ha)    | 件数<br>(件)     | 面積<br>(ha)    | 件数<br>(件)     | 面積<br>(ha)     |
| 陸前高田市                  | 340           | 47.7          | 18            | 1.7           | 62            | 4.9           | 105           | 4.9           | 101           | 31.6          | 54            | 4.6            |
| 対前年同期比                 | 419.8%        | 397.5%        | 257.1%        | 340.0%        | 281.8%        | 544.4%        | 1166.7%       | 816.7%        | 360.7%        | 574.5%        | 360.0%        | 102.2%         |
| 大船渡市                   | 276           | 23.4          | 41            | 2.5           | 41            | 2.7           | 118           | 4.2           | 42            | 12.6          | 34            | 1.3            |
| 対前年同期比                 | 265.4%        | 69.2%         | 273.3%        | 312.5%        | 256.3%        | 385.7%        | 318.9%        | 323.1%        | 300.0%        | 48.5%         | 154.5%        | 26.0%          |
| 釜石市                    | 206           | 18.1          | 17            | 2.0           | 11            | 1.2           | 131           | 5.3           | 18            | 4.4           | 29            | 5.0            |
| 対前年同期比                 | 239.5%        | 502.8%        | 566.7%        | 2000.0%       | 550.0%        | 1200.0%       | 238.2%        | 220.8%        | 300.0%        | 1100.0%       | 145.0%        | 833.3%         |
| 大槌町                    | 519           | 19.2          | 10            | 0.9           | 27            | 1.4           | 432           | 11.6          | 10            | 2.4           | 40            | 2.9            |
| 対前年同期比                 | 1674.2%       | 1371.4%       | 333.3%        | 300.0%        | 900.0%        | 700.0%        | 2400.0%       | 2320.0%       | 500.0%        | 1200.0%       | 800.0%        | 2900.0%        |
| 山田町                    | 540           | 40.8          | 11            | 1.7           | 38            | 4.9           | 379           | 12.9          | 36            | 16.8          | 76            | 4.7            |
| 対前年同期比                 | 1000.0%       | 491.6%        | 157.1%        | 425.0%        | 475.0%        | 1633.3%       | 2229.4%       | 2150.0%       | 300.0%        | 250.7%        | 760.0%        | 1566.7%        |
| 宮古市                    | 364           | 468.4         | 6             | 1.2           | 18            | 1.2           | 179           | 7.5           | 85            | 203.9         | 76            | 254.6          |
| 対前年同期比                 | 288.9%        | 2559.6%       | 600.0%        | -             | 180.0%        | 300.0%        | 298.3%        | 340.9%        | 386.4%        | 1533.1%       | 230.3%        | 10608.3%       |
| 岩泉町                    | 56            | 32.6          | 35            | 2.8           | 7             | 0.3           | 7             | 0.2           | 4             | 29.3          | 3             | 0.0            |
| 対前年同期比                 | 169.7%        | 113.2%        | 350.0%        | 254.5%        | -             | -             | 63.6%         | 100.0%        | 57.1%         | 110.2%        | 60.0%         | 0.0%           |
| 田野畑村                   | 58            | 14.1          | 0             | 0.0           | 7             | 1.5           | 5             | 0.2           | 34            | 12.0          | 12            | 0.5            |
| 対前年同期比                 | 156.8%        | 150.0%        | -             | -             | 700.0%        | 375.0%        | 35.7%         | 20.0%         | 377.8%        | 157.9%        | 92.3%         | 166.7%         |
| 普代村                    | 1             | 0.0           | 0             | 0.0           | 0             | 0.0           | 0             | 0.0           | 1             | 0.0           | 0             | 0.0            |
| 対前年同期比                 | 14.3%         | 0.0%          | -             | -             | -             | -             | 0.0%          | -             | 100.0%        | -             | 0.0%          | -              |
| 野田村                    | 99            | 16.0          | 25            | 2.6           | 26            | 2.5           | 17            | 0.6           | 24            | 9.7           | 7             | 0.8            |
| 対前年同期比                 | 450.0%        | 941.2%        | 1250.0%       | 2600.0%       | 2600.0%       | -             | 283.3%        | 66.7%         | 240.0%        | 1940.0%       | 233.3%        | -              |
| 久慈市                    | 99            | 10.4          | 15            | 1.9           | 7             | 0.5           | 42            | 1.0           | 16            | 4.9           | 19            | 2.2            |
| 対前年同期比                 | 159.7%        | 138.7%        | 375.0%        | 1900.0%       | 140.0%        | 250.0%        | 182.6%        | 76.9%         | 123.1%        | 87.5%         | 111.8%        | 1100.0%        |
| 洋野町                    | 28            | 137.5         | 2             | 0.8           | 4             | 0.6           | 7             | 0.7           | 12            | 31.9          | 3             | 103.4          |
| 対前年同期比                 | 121.7%        | 2750.0%       | 200.0%        | 133.3%        | 200.0%        | 600.0%        | 350.0%        | -             | 171.4%        | 886.1%        | 27.3%         | 17233.3%       |
| <b>7～9月計</b>           | <b>2,586</b>  | <b>828.2</b>  | <b>180</b>    | <b>18.1</b>   | <b>248</b>    | <b>21.7</b>   | <b>1,422</b>  | <b>49.1</b>   | <b>383</b>    | <b>359.5</b>  | <b>353</b>    | <b>380.0</b>   |
| 前年同期計                  | 666           | 129.9         | 53            | 4.0           | 70            | 3.3           | 255           | 11.0          | 131           | 96.0          | 157           | 14.9           |
| <b>対前年同期比(H25/H24)</b> | <b>388.3%</b> | <b>637.6%</b> | <b>339.6%</b> | <b>452.5%</b> | <b>354.3%</b> | <b>657.6%</b> | <b>557.6%</b> | <b>446.4%</b> | <b>292.4%</b> | <b>374.5%</b> | <b>224.8%</b> | <b>2550.3%</b> |
| 対平均比(H25/3カ年平均)        | 477.1%        | 386.7%        | 457.6%        | 654.2%        | 420.3%        | 385.2%        | 649.3%        | 410.3%        | 427.1%        | 302.7%        | 261.5%        | 508.2%         |
| 過去3年平均                 | 542           | 214.2         | 39            | 2.8           | 59            | 5.6           | 219           | 12.0          | 90            | 118.8         | 135           | 74.8           |
| 対前年同期比平均               | 118.5%        | 89.8%         | 154.0%        | 137.6%        | 137.2%        | 106.8%        | 111.8%        | 154.3%        | 122.8%        | 120.2%        | 128.4%        | 416.4%         |
| 平成24年(再掲)              | 666           | 129.9         | 53            | 4.0           | 70            | 3.3           | 255           | 11.0          | 131           | 96.0          | 157           | 14.9           |
| 対前年同期比(H24/H23)        | 125.7%        | 38.7%         | 171.0%        | 142.9%        | 145.8%        | 34.7%         | 109.4%        | 59.1%         | 184.5%        | 49.4%         | 106.8%        | 13.5%          |
| 平成23年                  | 530           | 335.7         | 31            | 2.8           | 48            | 9.5           | 233           | 18.6          | 71            | 194.4         | 147           | 110.5          |
| 対前年同期比(H23/H22)        | 123.3%        | 189.8%        | 91.2%         | 186.7%        | 81.4%         | 231.7%        | 137.9%        | 295.2%        | 106.0%        | 295.0%        | 145.5%        | 111.7%         |
| 平成22年                  | 430           | 176.9         | 34            | 1.5           | 59            | 4.1           | 169           | 6.3           | 67            | 65.9          | 101           | 98.9           |
| 対前年同期比(H22/H21)        | 106.7%        | 40.8%         | 200.0%        | 83.3%         | 184.4%        | 53.9%         | 88.0%         | 108.6%        | 77.9%         | 16.1%         | 132.9%        | 1123.9%        |

※1 『その他』は、「雑種地、原野、公衆用道路、池」等、登記簿の地目が「田、畑、宅地、山林」の4つ以外の地目すべてが含まれている。

注1 本資料は国土交通省が提供する概況調査集計システムの数値を基に作成しており、1件で複数の土地を購入する場合、最も大きな面積の地目に寄せて集計されるため、土地登記簿上の地目分類と異なる場合がある。

注2 平成25年8月及び9月の件数は暫定件数であること。

【沿岸12市町村】地目別土地取引件数及び面積推移(7~9月)

