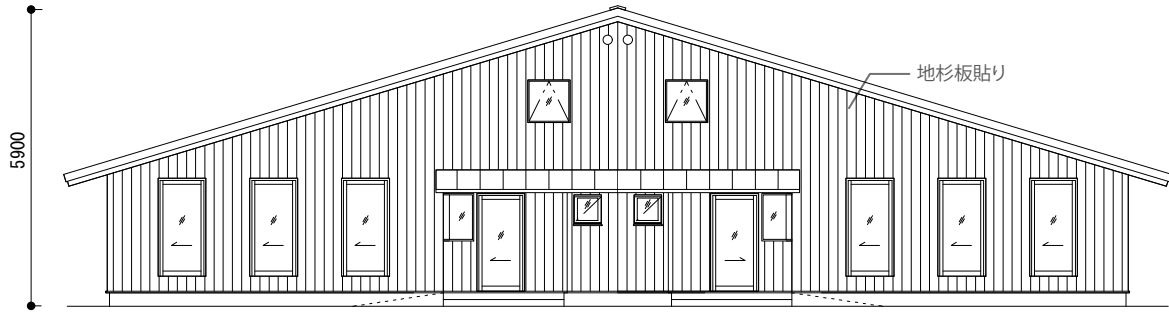
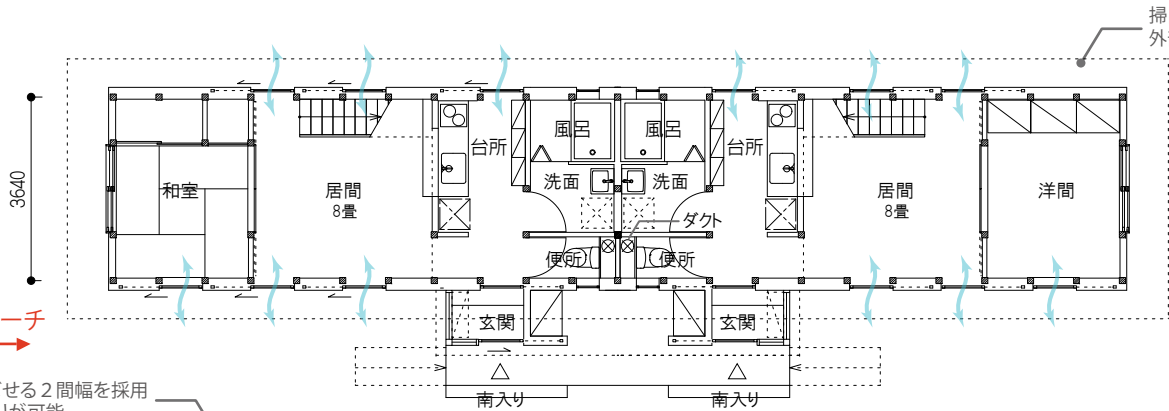


「大屋根のいえ」 — 斜面地に合わせた復興公営住宅の計画 —

プランの概要		プランの特徴
○工法	木造・在来軸組構法	◇大きな切妻屋根の連なりが山並みとともに懐かしい未来の山村風景を形成します ◇細長い住戸形態が傾斜地にも無理なく配置できます ◇伝統的な蔵の構法を応用した地元の杉材でつくる復興公営住宅 ◇半間毎の通し柱による単純な門型フレームと、プレカット工法の併用により工期を短縮 ◇外壁の共有、水回りの集約による経済設計を考慮した2住戸を一对の大きな屋根を持つセミ・デタッチドハウス形式の家 ◇部屋を一列に配することで十分な換気・採光・通風を取り入れます ◇吹抜けを利用し天井から床下へ、ダクト方式の空気循環システムを採用 ◇外断熱と外壁に地元の杉を張った冬でも暖かく開放的な家づくり
○延床面積	54.45㎡ (1階39.15㎡, 2階15.30㎡)	
○概算工事費	1,100万円/戸	
※上記工事費は概算によるものです。		



南立面図
S=1:150

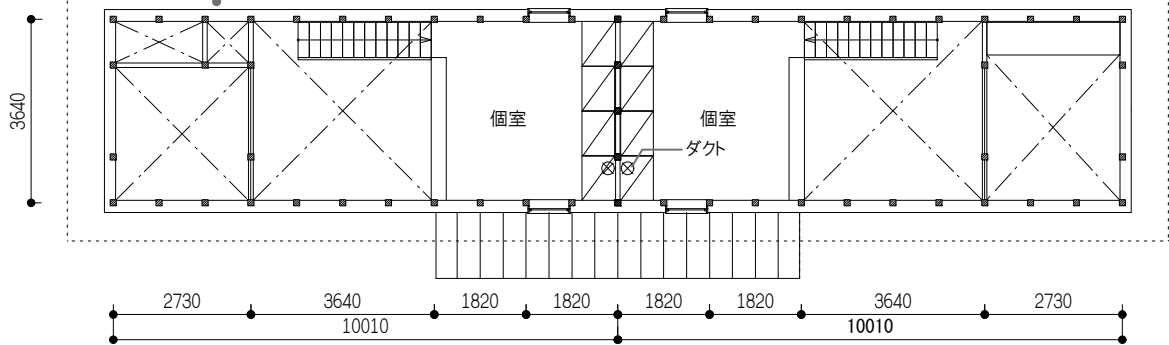


1階平面図
S=1:150

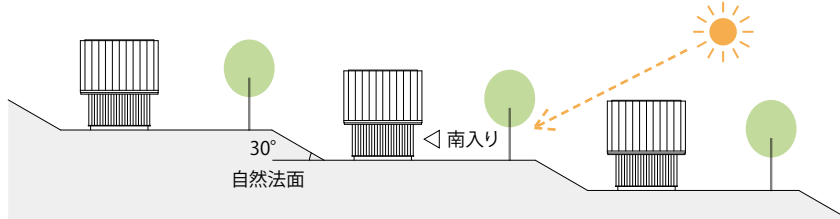
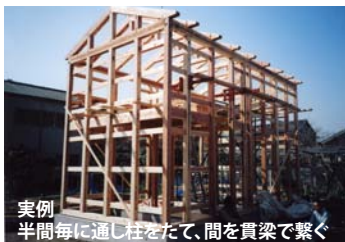
アプローチ

アプローチ

1スパンで飛ばせる2間幅を採用 開放的な間取りが可能。



2階平面図
S=1:150



西立面図
S=1:500

事業者情報			
事業者名	有限会社 薩田建築スタジオ		
所在地	東京都文京区白山4-35-9, 2F		
連絡窓口(担当者)	平田 麻里子	電話番号	03-6902-2190
メールアドレス	s1data@eagle.ocn.ne.jp	FAX	03-6902-2191

外部仕上表

外構工事

屋根	ガルバリウム鋼板 厚0.4 瓦棒葺き 棟上換気 2か所	外壁	仕上) 杉板(地杉一等材料)厚21働き巾182 目スカシ本実縦張り ルーター仕上げのまま 無塗装 下地) 通気胴縁 45*45 @455 透湿防水シート 構造用合板タイプ I 厚12 断熱材: グラスウール24K 厚100	開口部	アルミサッシュ ガラス : ペアガラス(FL4+AT8+FL4)	入口階段	土間コンクリート t=80 (ワイヤーメッシュ入り100口) 金コテ押えのうえ櫛引き ステンレスノンスリップ
屋根下地	防水紙: アスファルトルーフィング、22kg 野地板: 構造用合板タイプ I 厚12 通気垂木: 杉(地杉) 45*90@455			基礎	コンクリートベタ基礎		
	防水紙: ゴムアスファルトシート 厚1.5 野地板: 化粧構造用合板タイプ I 厚24 母屋: 杉(地杉) 105*105@600 断熱材: 母屋間 グラスウール24K 厚100			水切り	ガルバリウム鋼板 曲げ加工		
雨樋	ガルバリウム鋼板 半丸105 黒	玄関小庇	スチール曲げ加工 厚2.3 D=450 L=3640				

内部仕上表

階	部位 室名	床(F)		巾 木(B)	壁(W)		天井(C)		廻縁	家具・備品 その他
		下地	仕上	仕上	下地	仕上	下地	仕上		
1	玄関	耐水合板 厚15 根太間グラスウール24K 厚50 鋼製床組	磁器質タイル300角圧着張り	杉 15*42	防湿気密フィルム 厚0.1 プラスターボード 厚12.5	生石灰クリーム刷毛塗り	プラスターボード 厚12.5 木造梁あらかし	AEP 塗装	-	造作靴箱 電気設備
1	居間	針葉樹合板 厚12 根太間グラスウール24K 厚50 鋼製床組	地杉無垢フローリング 厚15 巾150 天然オイル拭き	杉 15*42	防湿気密フィルム 厚0.1 プラスターボード 厚12.5	生石灰クリーム刷毛塗り	野縁45*36 @455 防湿気密フィルム 厚0.1 プラスターボード 厚12.5	AEP 塗装	-	ヒートポンプ式冷暖房機 電気・換気設備
1	寝室	針葉樹合板 厚12 根太間グラスウール24K 厚50 鋼製床組	地杉無垢フローリング 厚15 巾150 天然オイル拭き	杉 15*42	防湿気密フィルム 厚0.1 プラスターボード 厚12.5	生石灰クリーム刷毛塗り	木造梁・床あらかしのまま	-	-	ヒートポンプ式冷暖房機 電気・換気設備
1	台所	耐水合板 厚15 根太間グラスウール24K 厚50 鋼製床組	磁器質タイル300角圧着張り	-	防湿気密フィルム 厚0.1 ラスモルタル又はラスボード	磁器質タイル300角圧着張り	プラスターボード 厚12.5 木造梁あらかし	AEP 塗装	-	既製品キッチン 造作食器棚 電気・給排水・換気設備
1	洗面・便所	耐水合板 厚15 根太間グラスウール24K 厚50 鋼製床組	磁器質タイル300角圧着張り	-	防湿気密フィルム 厚0.1 ラスモルタル又はラスボード	磁器質タイル300角圧着張り	プラスターボード 厚12.5 木造梁あらかし	AEP 塗装	-	洗濯機パン 耐食化粧鏡 紙巻器 タオル掛け 化粧棚 電気・給排水衛生・換気設備
1	浴室	-	-	-	-	-	-	-	-	ユニットバス1坪タイプ
2	主寝室	根太45*90	杉積層板厚30 天然オイル拭き	杉 15*42	防湿気密フィルム 厚0.1 プラスターボード 厚12.5	生石灰クリーム刷毛塗り	野縁45*36 @455 防湿気密フィルム 厚0.1 プラスターボード 厚12.5	AEP 塗装	-	造作収納 ヒートポンプ式冷暖房機 電気・換気設備

※合板はF☆☆☆☆とする

	岩手県震災復興のための住宅モデルプラン	2013.03.01		-
	小規模災害公営住宅 仕上表	縮尺	作図	
	有限会社 薩田建築スタジオ	東京都知事登録 第33260号 一級建築士登録 第151781号 薩田英男		