

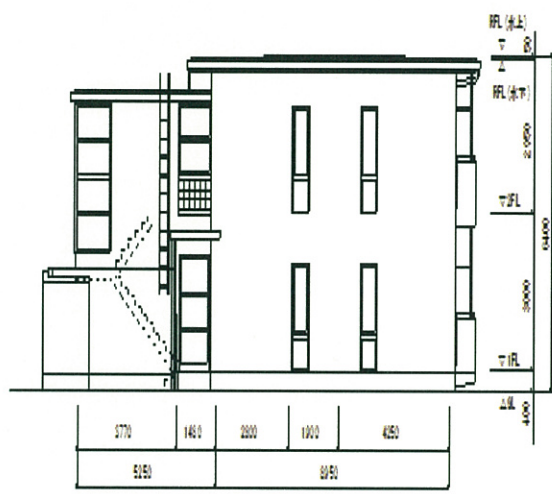
小規模災害公営住宅の名称

夏涼冬暖の住空間

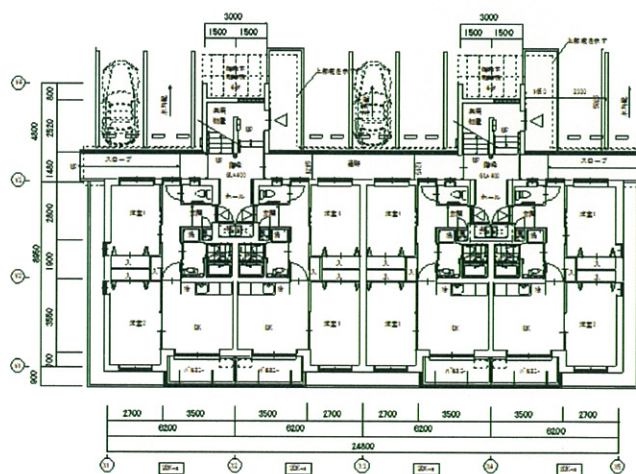
プランの概要		プランの特徴
○工法	RC壁式外断熱工法	<ul style="list-style-type: none"> ・外断熱工法で外気温に左右されない安定した室内空間 ・外断熱工法と24時間計画換気で結露を寄せ付けず、快適で健康な居住空間を創造し、クリーンな室内環境を実現します ・フラットスラブ工法で室内に梁型などの突起物がなく、居住空間を広く有効に活用できる。
○延床面積	479.82㎡ 1F236.16㎡ 2F243.66㎡	
○概算工事費	7,985万円	
※上記工事費は概算によるものです。		



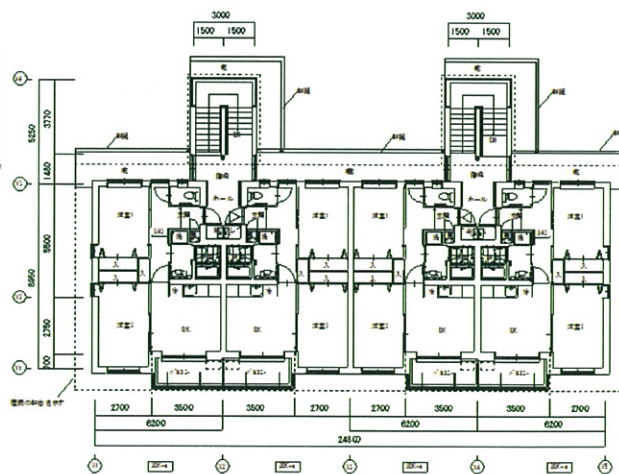
南面



西面



1階平面図



2階平面図

事業者情報

事業者名	株式会社 伊藤組		
所在地	岩手県花巻市山の神 797 番地 1		
連絡窓口(担当者)	営業部 紺野 彰	電話番号	0198-24-1193
メールアドレス	konno@itougumi.co.jp	FAX	0198-22-5060