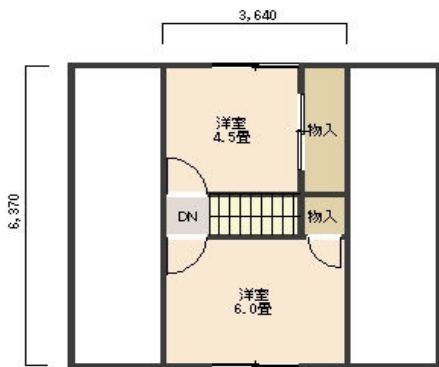


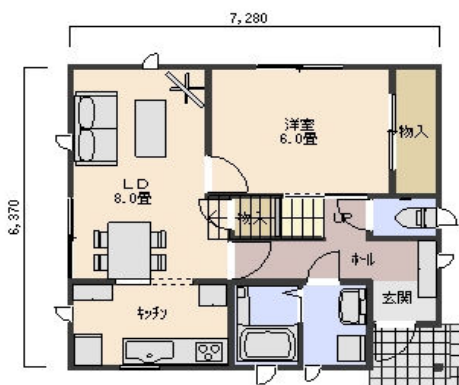
マンション感覚の住まい(北側道路仕様)

プランの概要		プランの特徴						
○工法	木造軸組工法	実用優先とし、1階の天井を低く抑える事により、屋根裏を居室とした、スペース有効活用プランです。 2階は、居室、収納部分共に拡張可能部分があります。 ※1階と同サイズの平屋プランもご参考下さい。 (平屋プランの概算工事費は別途)						
○延床面積	68.31㎡ (1階45.13㎡/2階23.18㎡)							
○概算工事費	1,000万円							
※上記工事費は概算によるものです。概算の根拠となる仕様等は、県HPにて公開。								
借入内容		返済シミュレーション (元利均等毎月払い(ボーナス併用払無)、元金据置期間無しの場合)						
借入金額	借入金利/年	35年返済の場合		20年返済の場合				
		返済額/月	総返済額(うち利息分)	返済額/月	総返済額(うち利息分)			
融資額	1,000万円	当初5年間	0%	当初5年間	23,809円	11,802,462円	41,666円	10,686,171円
	—	6~10年目	0.94%	6~10年目	27,333円	(1,802,462円)	44,689円	(686,171円)
		11年目以降	1.47%	11年目以降	29,113円		45,874円	
		全期間	—	全期間	—		—	

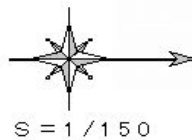
※金利は平成 25 年 2 月 21 日現在であり、6年目以降の金利は毎月見直されます。金利が見直されると上記返済額等は異なります。



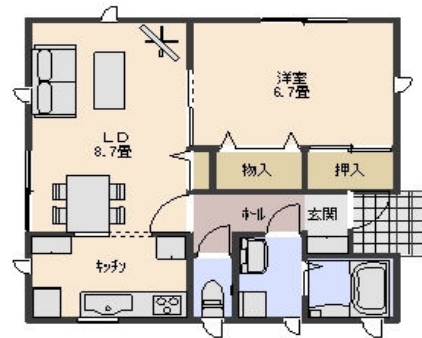
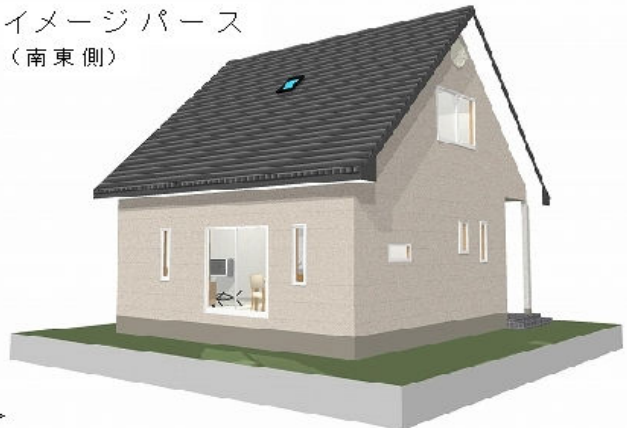
2階平面図



1階平面図



イメージパース
(南東側)



参考用平屋プラン

事業者情報			
事業者名	(有)サイキリフォームサービス、長山建築設計事務所:共同		
所在地	盛岡市西見前 18-34-1 沼仁ビル 202		
連絡窓口(担当者)	森田友経	電話番号	019-605-6553
メールアドレス	morita-t@srs.ecnet.jp	FAX	019-605-6638