

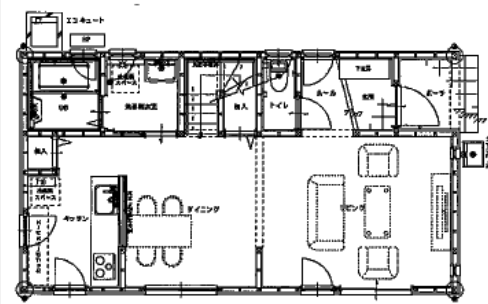
プランの概要				プランの特徴			
○工法	木造軸組工法			■気配を感じる一続きの間取り ・廊下を無くし、一体化した1階スペースは、必然的に家族のコミュニケーションを促します。 ・開放空間は、裏付けされた住宅性能を無くして実現し得ません。十二分な断熱材、高性能サッシ、そして研鑽を積んだ施工技術。きっとご満足頂けると思います。 ・岩手県産材を活用した長期優良住宅です。			
○延床面積	90.26㎡						
○概算工事費	1,600万円						
※上記工事費は概算によるものです。概算の根拠となる仕様等は、地域型復興住宅推進協議会HPにて公開。				返済シミュレーション (元利均等毎月払い(ボーナス併用払無)、元金据置期間無しの場合)			
借入内容【災害復興住宅融資】				返済シミュレーション			
借入金額		借入金利/年		35年返済の場合		20年返済の場合	
				返済額/月	総返済額 (うち利息分)	返済額/月	総返済額 (うち利息分)
基本融資額	1460万円	当初5年間	0.00%	当初5年間	34,761円	60,833円	17,360,983円 (1,360,983円)
		6~10年目	0.94%	6~10年目	39,907円	19,292,871円	
		11年目以降	1.47%	11年目以降	42,505円	(3,292,871円)	
特例加算額	140万円	全期間	2.37%	全期間	4,907円	7,330円	

※金利は平成25年2月25日現在であり、6年目以降の金利は毎月見直されます。金利が見直されると上記返済額等は異なります。

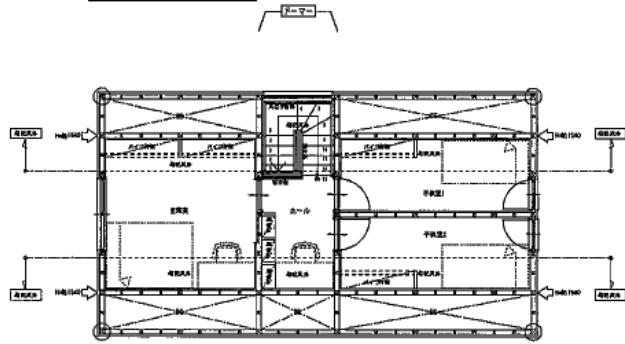
【建物外観】



1階平面図



2階平面図



グループ情報

構成員	合計:69社 原木供給:2社 プレカット加工:4社	製材・集成材製造・合板製造:2社 設計:3社	施工:54社	建材流通:4社 その他: 社
代表事業者名	千葉建設(株)	所在市町村	奥州市	
連絡窓口(担当者)	(株)北洲 高橋一博	電話番号	0197-64-7371	
メールアドレス	k.takahasi@hokushu.net	FAX	0197-63-2870	