

宮古発・復興住宅「ぬぐだまり」プロジェクト 小規模公営住宅向けプラン(平屋)

プランの概要

○工法	木造軸組構法
○延床面積	51.34m ² (15.5坪)
○概算工事費	850万円/1戸 *2戸連棟の場合

※上記工事費は概算によるものです。

プランの特徴

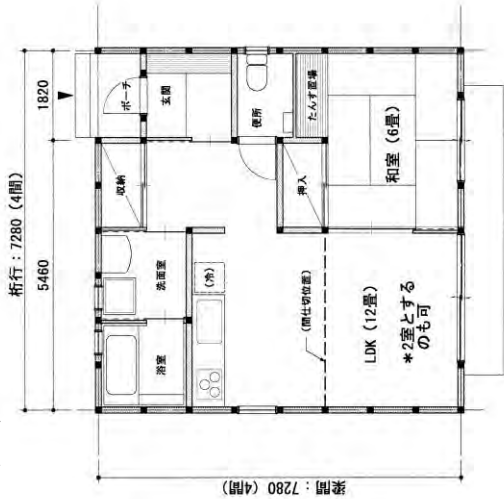
- ・ 2戸で1棟、長屋形式など、棟続きで連棟可能
- ・ 北入りプランと南入りプランの2種類を用意→共用庭の南側に「北入り」、北側に「南入り」を配置することが可能
- ・ 図は1LDKの場合、点線部分で仕切ると2DKとなる
- ・ 十分な断熱性能を確保(熱損失係数 1.98W/m²K、外皮平均熱貫流率 0.42W/m²K)
- ・ 洗面所、浴室とも1坪を確保、便所は短辺 1100mm 確保

南入りタイプ



平面図 51.34m² (15.5坪)

北入りタイプ



平面図 51.34m² (15.5坪)



南入りタイプ外観パース (2戸連棟の場合)



北入りタイプ外観パース (2戸連棟の場合)

事業者情報

事業者名	宮古発・復興住宅「ぬぐだまり」プロジェクト(甲斐谷建築企画、菊地建設、佐々木建設、佐々勇建設)		
所在地	岩手県宮古市上村2丁目3-16(甲斐谷建築企画内)		
連絡窓口(担当者)	甲斐谷 修治	電話番号	0193-63-7311
メールアドレス	kaitani-kk@violet.plala.or.jp	FAX	0193-63-7316

宮古発・復興住宅「ぬぐだまり」プロジェクト 小規模公営住宅向けプラン(2階建)

プランの概要

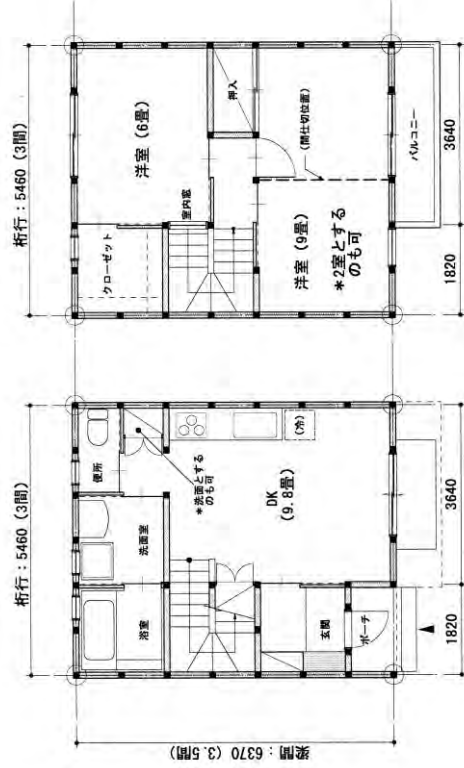
○工法	木造軸組構法
○延床面積	67.90m ² (20.5坪)
○概算工事費	1,000万円/1戸 *2戸連棟の場合

※上記工事費は概算によるものです。

プランの特徴

- ・ 2戸で1棟、長屋形式など、棟続きで連棟可能
- ・ 北入りプランと南入りプランの2種類を用意→共用庭の南側に「北入り」、北側に「南入り」を配置することが可能
- ・ 2階の9畳の部屋を仕切らない場合は2DK、点線部分で仕切ると3DKとなる
- ・ 十分な断熱性能を確保(熱損失係数 1.74~1.76W/m²K、外皮平均熱貫流率 0.42~0.43W/m²K)
- ・ 洗面所、浴室とも1坪を確保。

南入りタイプ

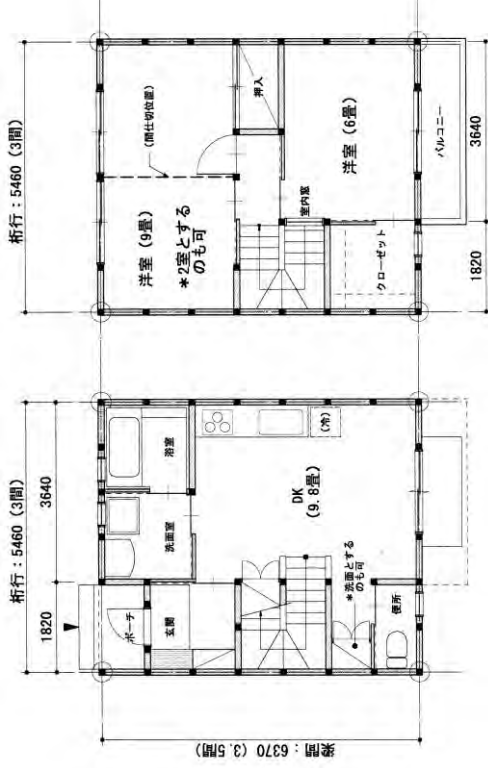


1階平面図 33.12m² (10.0坪)

2階平面図 34.78m² (10.5坪)

南入りタイプ外觀パース (2戸連棟の場合)

北入りタイプ



1階平面図 33.12m² (10.0坪)

2階平面図 34.76m² (10.5坪)

北入りタイプ外觀パース (2戸連棟の場合)

事業者情報

事業者名	宮古発・復興住宅「ぬぐだまり」プロジェクト(甲斐谷建築企画、菊地建設、佐々木建設、佐々勇建設)		
所在地	岩手県宮古市上村2丁目3-16(甲斐谷建築企画内)		
連絡窓口(担当者)	甲斐谷 修治	電話番号	0193-63-7311
メールアドレス	kaitani-kk@violet.plala.or.jp	FAX	0193-63-7316

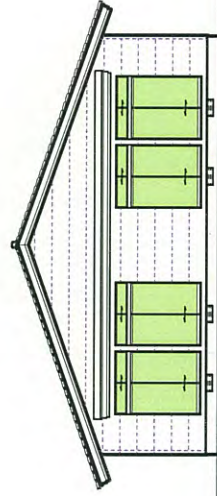
プランの概要

- 工法 木造軸組工法
- 延床面積 101.85㎡
- 概算工事費 1,800万円

※上記工事費は概算によるものです。

プランの特徴

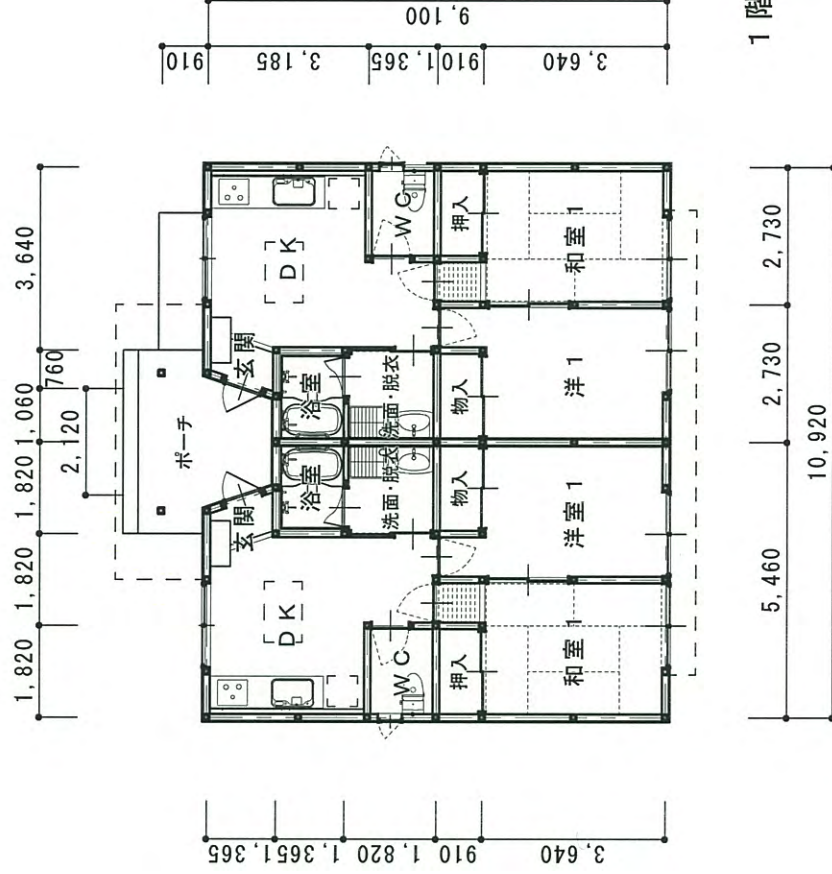
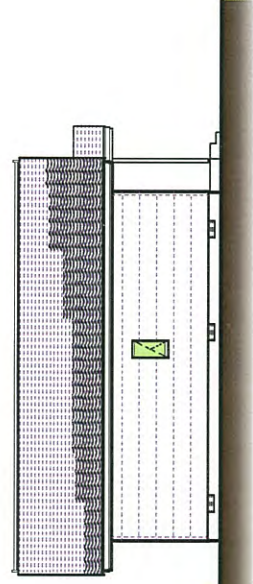
- 2DK案
- とにかくシンブルに！ 使いやすく！



南立面図

S=1/200

東立面図



事業者情報

事業者名	株式会社 照井設計		
所在地	北上市大通り三丁目 11 番 11 号		
連絡窓口(担当者)	照井 将	電話番号	0197-65-2020
メールアドレス	Teruisekkei-1333@proof.ocn.ne.jp	FAX	0197-65-2021

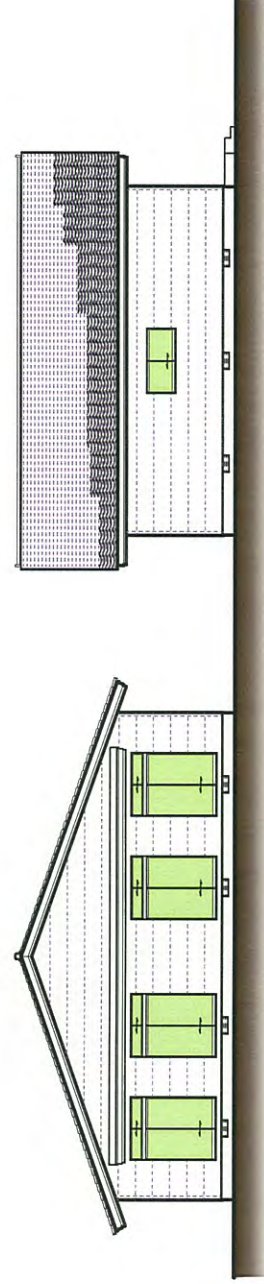
プランの概要

- 工法 木造軸組工法
- 延床面積 114.695㎡
- 概算工事費 2,000万円

※上記工事費は概算によるものです。

プランの特徴

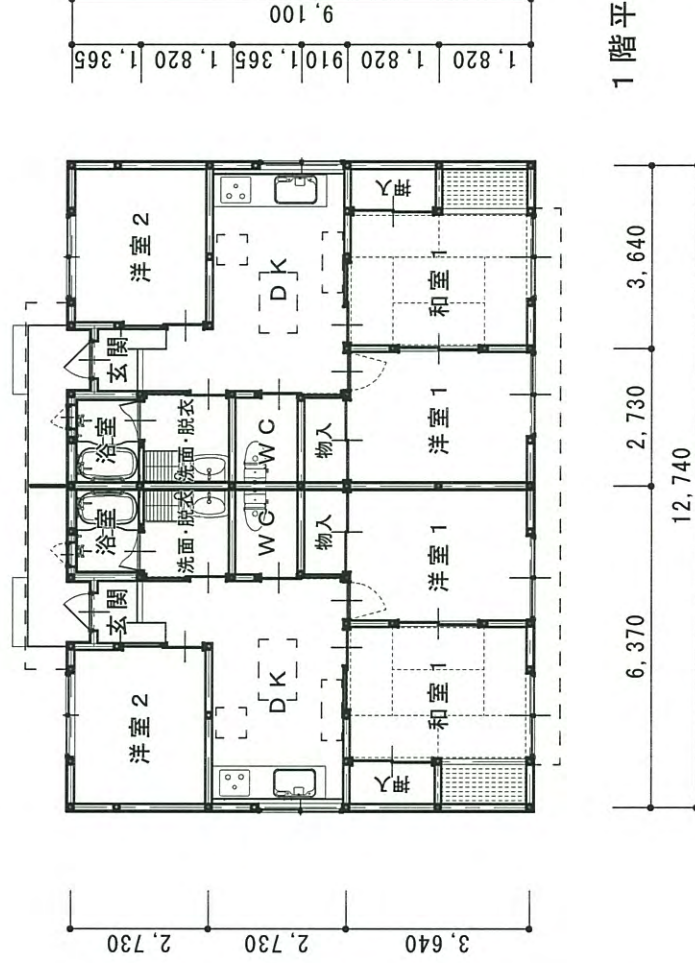
- 3DK案
- とにかんシンブルに！ 使いやすく！



南立面図

S=1/200

東立面図



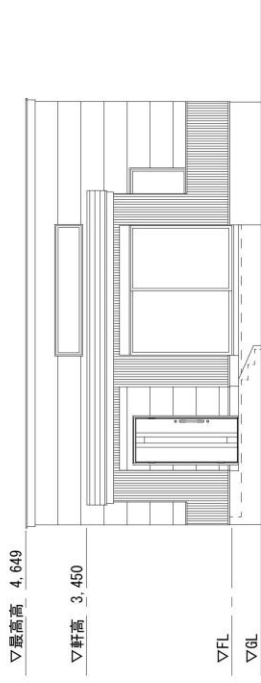
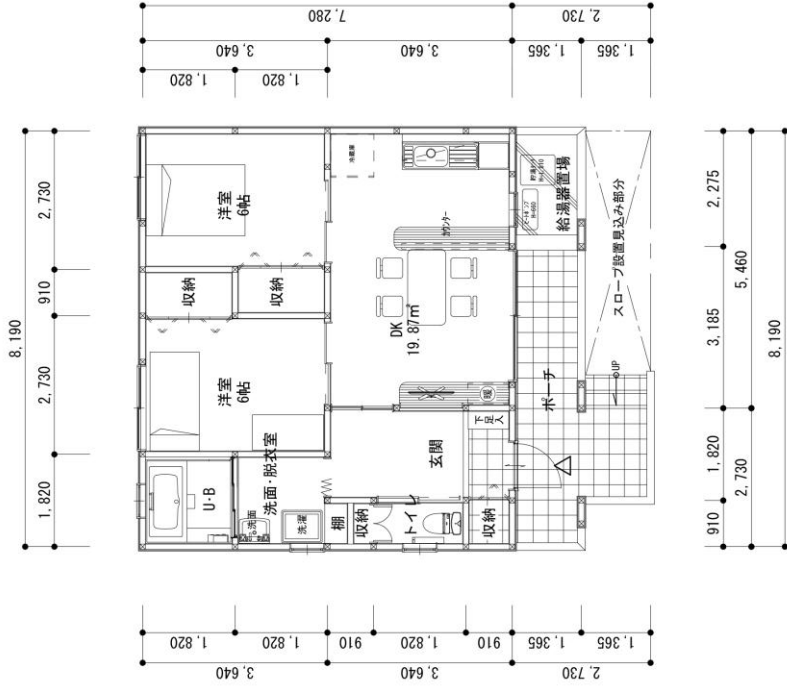
1階平面図 S=1/150
3DK

事業者情報

事業者名	株式会社 照井設計		
所在地	北上市大通り三丁目11番11号		
連絡窓口(担当者)	照井 将	電話番号	0197-65-2020
メールアドレス	Teruisekkei-1333@proof.ocn.ne.jp	FAX	0197-65-2021

小規模災害公営住宅特化型住宅「Re's」

プランの概要		プランの特徴
○工法	在来木造	<ul style="list-style-type: none"> ・19.87㎡のDKと6帖の洋室を2つもつ2DKの間取りです。 ・建物外形に納まるようスロープの設置が必要な方の為のスペースを見込んであります。 ・玄関は気密ドアとし、一定の省エネルギー性能を確保しながら、車椅子での生活が必要となった場合は、DK部分からの出入りを見込んでおきます。 ・当建物が建ち並んだ際の際の排水設備の簡略化を見込み片勾配屋根を採用しました。 ・DK部は勾配天井とし、解放的な空間を演出します。 ・住宅性能評価基準 省エネルギー対策等級4同等 ・住宅性能評価基準 高齢者等配慮対策等級3同等
○延床面積	59.62㎡	
○概算工事費	1,150万円	
※上記工事費は概算によるものです。 ※外構費は含んでおりません。 ※排水設備(下水道又は浄化槽)については別途計上とします。 ※各種申請費用は別途頂戴いたします。 ※上記金額に消費税は含んでおりません。		



事業者情報

事業者名	株式会社 山田設計		
所在地	岩手県九戸郡洋野町種市 20-2		
連絡窓口(担当者)	齋藤	電話番号	0194-65-4593
メールアドレス	yamada-t@mx51.et.tki.ne.jp	FAX	0194-65-5512

スガノ建設復興住宅

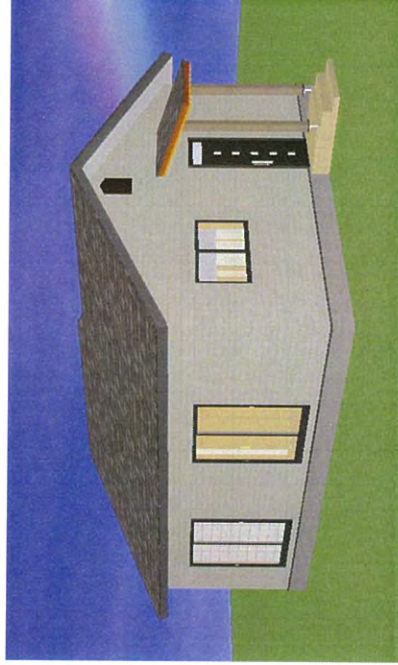
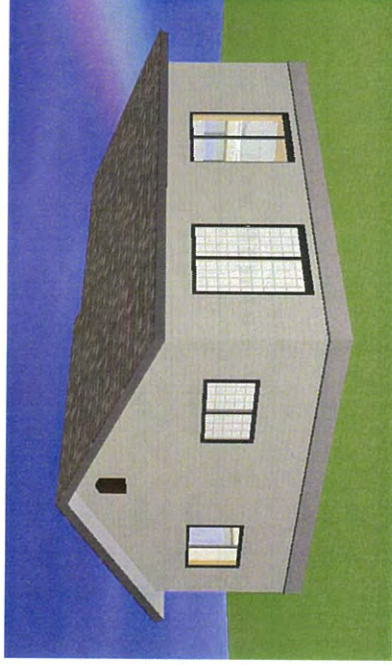
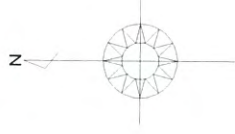
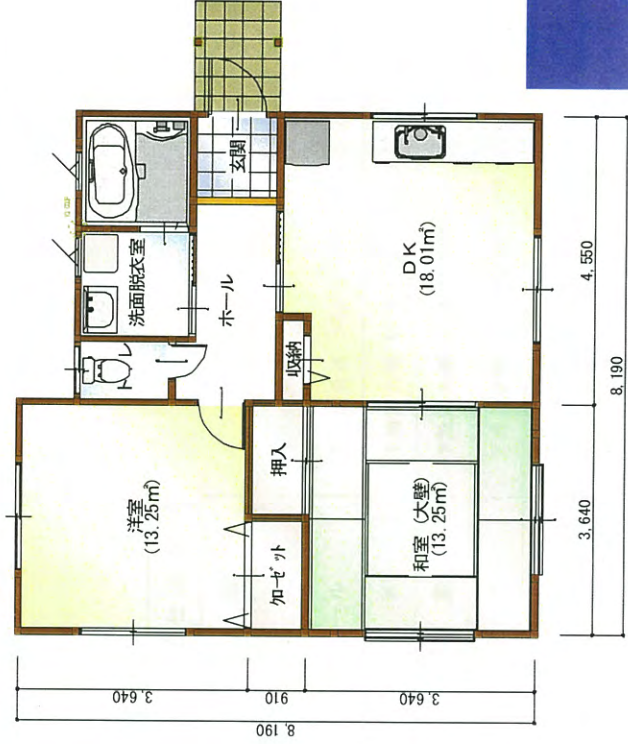
プランの概要

○工法	木造軸組み在来工法
○延床面積	65.39㎡
○概算工事費	9,500,000

※上記工事費は概算によるものです。

プランの特徴

- ・廊下を最小限におさえて室内を広く、トイレの巾も1mとし、日常生活の中でスムーズ感とゆったり感を出せるように配慮しました。



事業者情報

事業者名	株式会社スガノ建設		
所在地	岩手県一関市萩荘字袋田136-1		
連絡窓口(担当者)	小野寺 幸孝	電話番号	0191-24-4459
メールアドレス	kk.sugano@circus.ocn.jp	FAX	0191-24-3765

土間のある家(南入りタイプおよび北入りタイプ)

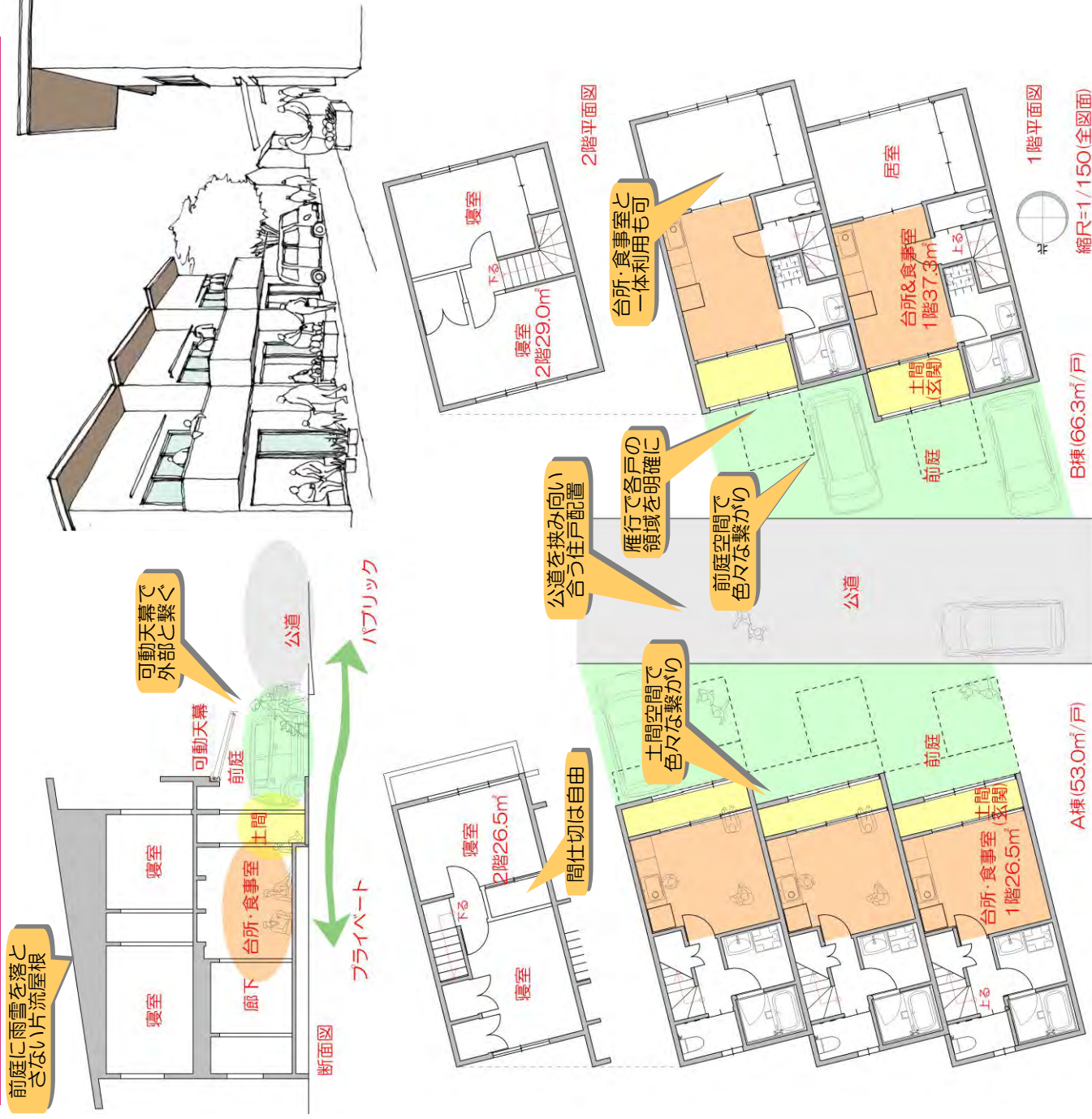
プランの概要

○ 工法	木造軸組工法
○ 延床面積	A棟159㎡(1F79.5,2F79.5) B棟132.5㎡(1F74.5,2F58)
○ 概算工事費	A棟 2850万円 B棟 2300万円

上記工事費は概算によるものです。

プランの特徴

東西に向かい合わせを想定した長屋の提案、A棟は南入、B棟は北入を想定。道路を挟んで街並をつくる。其々玄関はやや余裕のある土間と、合せて前庭を設けることにより、内外のつながりを誘発する。道路～前庭～土間～台所・食事室～個室へとパブリック～プライベートの序列も明確になる。土間と前庭は、多様な活動を許容し、人々の様々なつながりが可能になる。屋根は人の出入りに雨や雪を落とさない片流れとし、道路側に可動天幕(オーニング)の庇空間をつくる。



事業者情報

事業者名	山中建築造形舎		
所在地	東京都千代田区飯田橋 2-3-2 三信ビル 201		
連絡窓口(担当者)	山中公一	電話番号	03-6272-9165
メールアドレス	jamanaka@m2.nisiq.net	FAX	03-6272-9164

「大屋根のいえ」 - 斜面地に合わせた復興公営住宅の計画 -

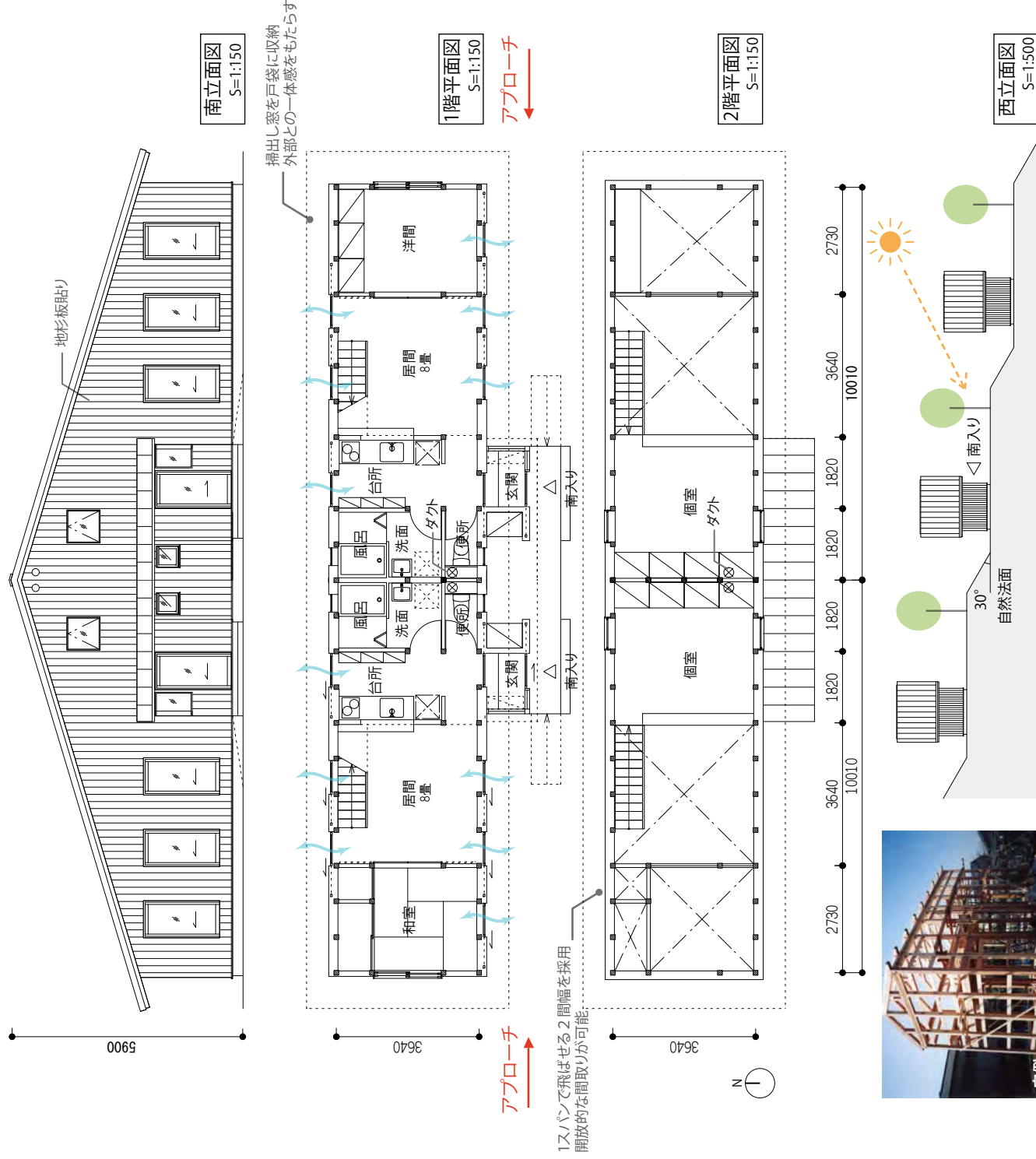
プランの概要

- 工法 木造・在来軸組構法
- 延床面積 54.45㎡
(1階39.15㎡, 2階15.30㎡)
- 概算工事費 1,100万円/戸

※上記工事費は概算によるものです。

プランの特徴

- ◇大きな切妻屋根の連なりが山並みとともに懐かしい未来の山村風景を形成します
- ◇細長い住戸形態が傾斜地にも無理なく配置できます
- ◇伝統的な蔵の構法を応用した地元の杉材でつくる復興公営住宅
- ◇半間毎の通し柱による単純な門型フレームと、プレカット工法の併用により工期を短縮
- ◇外壁の共有、水回りの集約による経済設計を考慮した2住戸を一对の大きな屋根を持つセミ・デタッチドハウス形式の家
- ◇部屋を一行に配することで十分な換気・採光・通風を取り入れます
- ◇吹抜けを利用し天井から床下へ、ダクト方式の空気循環システムを採用
- ◇外断熱と外壁に地元の杉を張った冬でも暖かく開放的な家づくり



事例
半間毎に通し柱を、間を貫梁で繋ぐ

大規模の擁壁を避け、細長い住戸を傾斜に合わせて配置します。

事業者情報

事業者名 有限会社 薩田建築スタジオ
所在地 東京都文京区白山4-35-9, 2F
連絡窓口 (担当者) 平田 麻里子
メールアドレス s1data@eagle.ocn.ne.jp

電話番号 03-6902-2190
FAX 03-6902-2191

地域と共に育つ家。

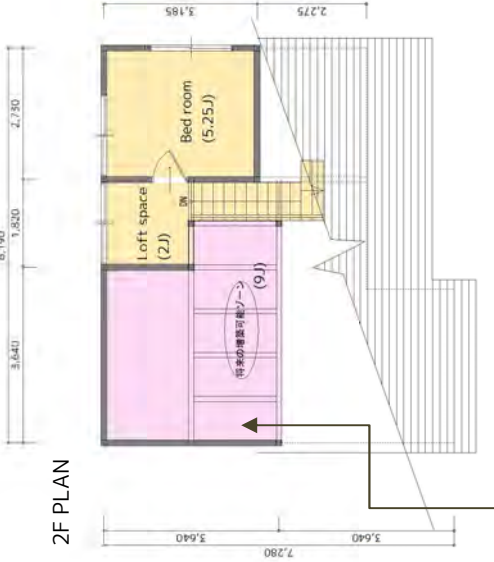
プランの概要		プランの特徴	
○工法	木造軸組工法	★平面計画…1階は、玄関・ダイニングキッチン・吹抜けに面したロフト風につくった2階は、ソラームのような開放的な空間に。 ご近所さんが集まりやすいように家の中と外の空間のつながりを大切に考えた間取りです。 ★外観計画…海風を考慮し、日本の住宅の特徴である長い軒の外観を計画。色や装飾で住まい手の個性を出せるよう、あえて洋風・和風を問わないカタチにしました。	
○延床面積	64.58㎡ (1F:50.51㎡,2F:14.07㎡)		
○概算工事費	1,050万円		
※上記工事費は概算によるものです。			



外観イメージパース



1F PLAN



2F PLAN

増築可能エリアを確保。

家族構成や生活スタイルの変化によって、お部屋を増やすことができるスペース。

S=1/150

玄関・ダイニングキッチンのすぐそばに、土間テラススペースを計画。
家の中と外の中間スペースとして配置計画。

事業者情報

事業者名	株式会社 鈴木製板工場		
所在地	岩手県一関市真柴字中田 68-2		
連絡窓口(担当者)	熊谷和佳奈	電話番号	0191-23-3675
メールアドレス	seihan@grace.ocn.ne.jp	FAX	0191-23-7109

小規模災害公営住宅の名称

夏涼冬暖の住空間

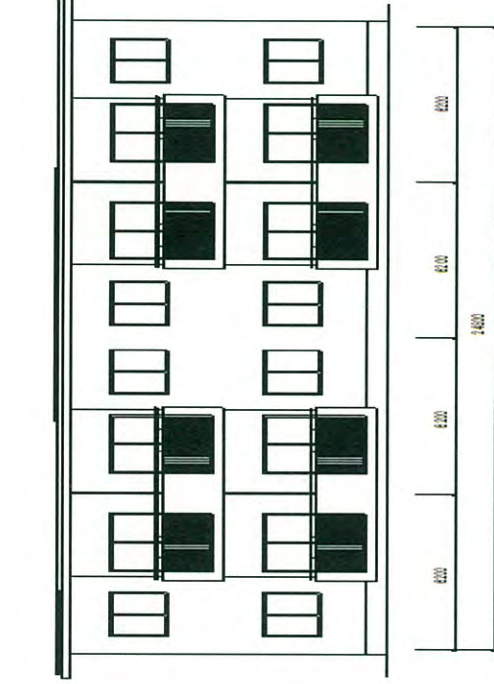
プランの概要

○工法	RC壁式外断熱工法
○延床面積	479.82㎡ 1F236.16㎡ 2F243.66㎡
○概算工事費	7,985万円

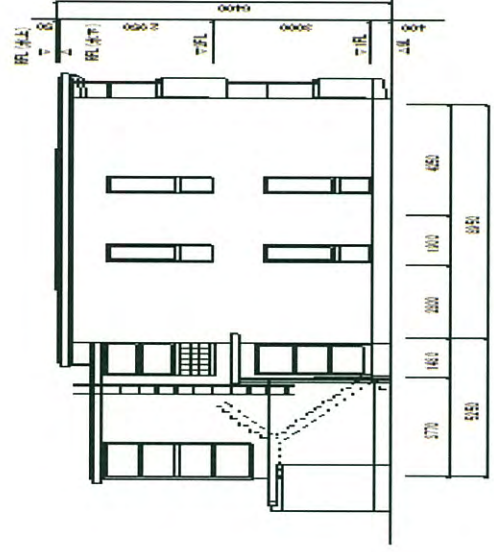
※上記工事費は概算によるものです。

プランの特徴

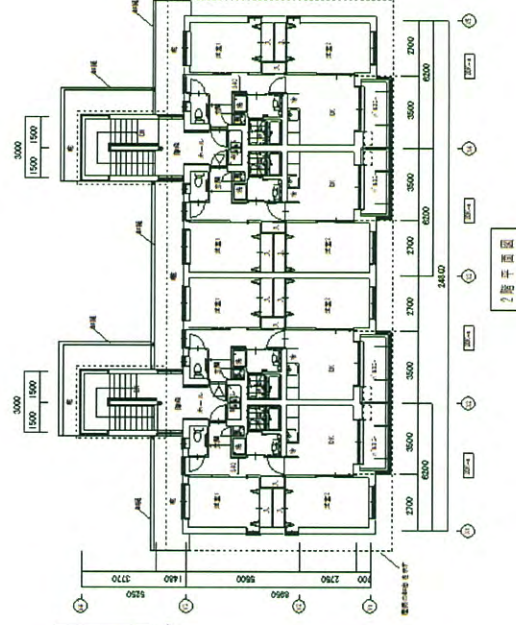
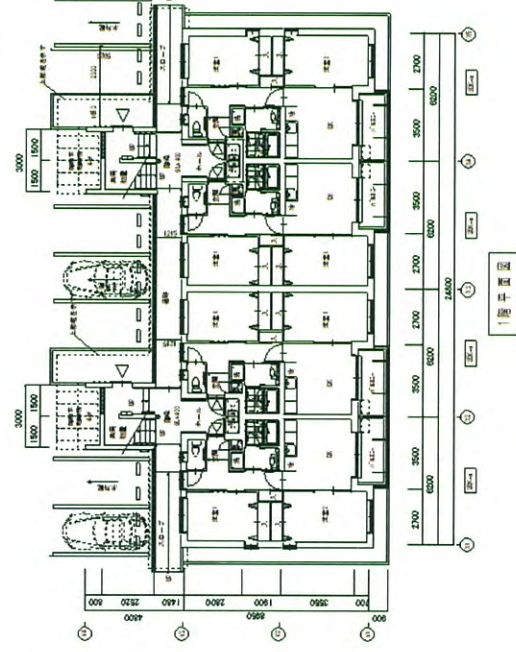
- ・外断熱工法で外気温に左右されない安定した室内空間
- ・外断熱工法と24時間計画換気で結露を寄せ付けず、快適で健康な居住空間を創造し、クリーンな室内環境を実現します
- ・フラットスラブ工法で室内に梁型などの突起物がなく、居住空間を広く有効に活用できる。



西面



西面



事業者情報

事業者名 株式会社 伊藤組
所在地 岩手県花巻市山の神 797 番地 1
連絡窓口(担当者) 営業部 紺野 彰
メールアドレス konno@itougumi.co.jp

電話番号 0198-24-1193
FAX 0198-22-5060

スモール イズ ビューティフル ハウス

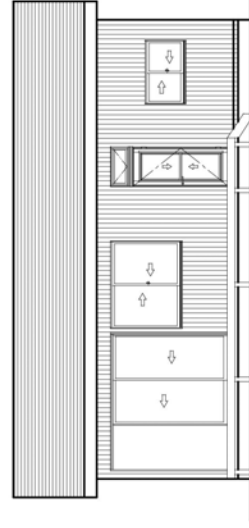
プランの概要

- 工法 木造軸組構造
- 延床面積 62.93m²
- 概算工事費 1,000万円

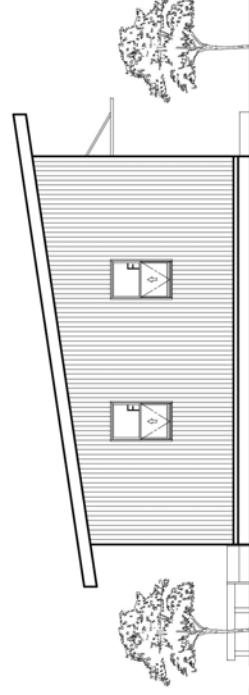
※上記工事費は概算によるものです。

プランの特徴

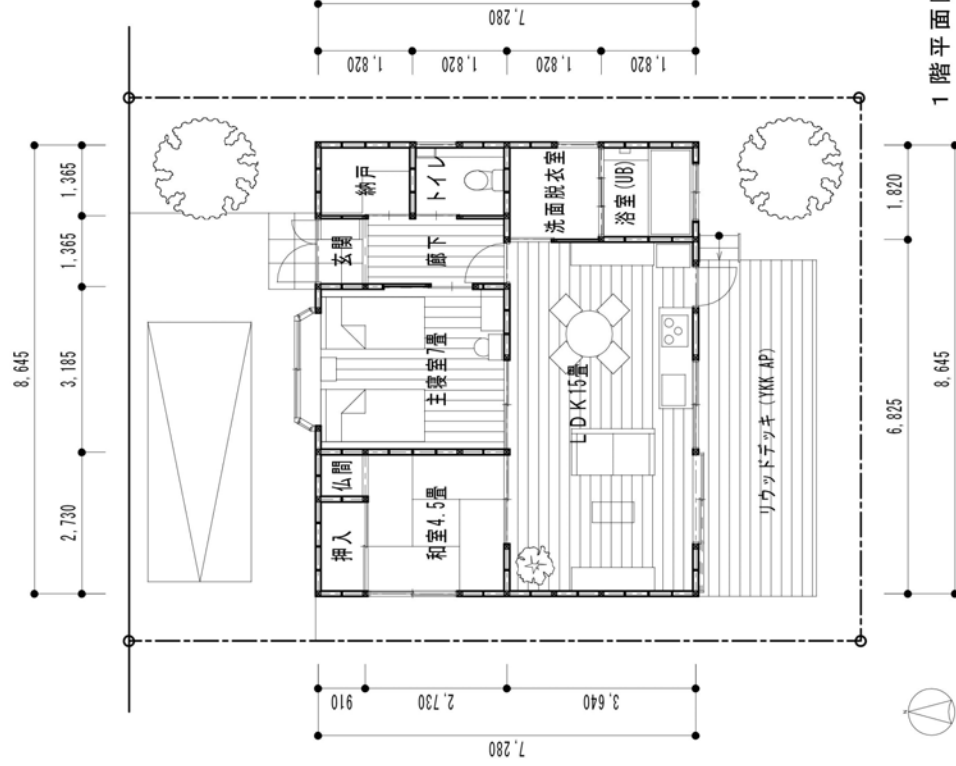
- ローコストと高い居住性を確保した最小限住宅です。
- 高齢者等配慮等級3に適合する高齢化に配慮した住宅です。
- 耐震等級3に適合する耐震構造の住宅です。
- 屋根は水下が南の片流れとし、太陽光パネルを最大限に設置しやすい屋根形状です。



南面立面図 S=1:150



東面立面図 S=1:150



1階平面図 S=1:150

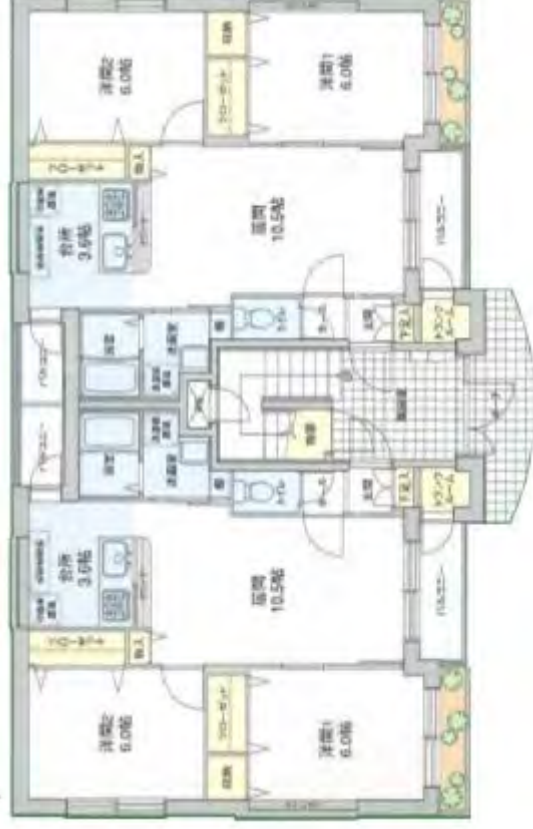
事業者情報

事業者名	株式会社 千葉商店		
所在地	岩手県一関市花泉町涌津字松の坊89-10		
連絡窓口(担当者)	一級建築士 千葉義克	電話番号	0191-82-2290
メールアドレス	dattu.world@icloud.com	FAX	0191-82-5593

AVANCE(アヴァンセ)

プランの概要		プランの特徴	
○工法	鉄筋コンクリート外断熱 HI/R(ハイパール)工法	○住宅を建築する敷地の広さに、6 家族が住める空間をご提供 できます。(100 坪前後の土地からマンション経営が可能)	
○延床面積	413.79㎡ (専用面積56.23㎡)	○住む方を考えた快適な居住空間をご提案します。 (ワイドなキッチンキャビネット・キッチンから出られるバルコニー・ 各部屋に独立収納スペース等)	
○概算工事費	70,000,000 円	○入居者が希望する設備、広い収納、両面バルコニーなどを備 え、ローコストで入居率の高い理想の賃貸マンションを実現。	
※上記工事費は概算によるものです。概算の根拠となる仕様等 は、県HPにて公開。			
借入内容		返済シミュレーション (元利均等毎月払い(ボーナス併用払無)、元金据置期間無しの場合)	
借入金額	借入金利/年	30 年返済の場合	年返済の場合
融資額	当初 年間 % ～ 年目 年間 % 年目以降 年間 % 全期間 3.0%	返済額/月	返済額/月
	7000 万円	総返済額 (うち利息分)	総返済額 (うち利息分)
		円	円
		円	円
		円	円
		295,122 円	円

※金利は平成 25 年 2 月 28 日現在であり、金利が見直されると上記返済額等は異なります。



平面図 S:1/150

事業者情報

事業者名	佐野建設株式会社		
所在地	岩手県奥州市江刺区愛宕字中野 255 番地		
連絡窓口(担当者)	及川 真由美	電話番号	0197-35-0811
メールアドレス	Info@sanokensetsu.co.jp	FAX	0197-35-0920

プランの概要

- 工法
鉄筋コンクリート外断熱
HI/R(ハイパール)工法
 - 延床面積
694.74㎡
(専有面積30.03㎡)
 - 概算工事費
120,000,000 円
- ※上記工事費は概算によるものです。概算の根拠となる仕様等は、県HPにて公開。

プランの特徴

- 時代のニーズに合わせた間取りプランに変更できます。独自の壁工法を採用しているため、ワンルームからファミリータイプなどへの変更も可能です。
- 健康的で快適な生活をお約束します。内部結露が発生しにくいので、ダニ・かびの発生を抑えられます。エコジョー素材の採用による地球環境まで見据えた省エネ住宅です。

借入内容

借入金額		借入金利／年	
融資額	12000万円	当初年目 ～年目	%
		年目以降 全期間	%
		全期間	3.0%

※金利は平成 25 年 2 月 28 日現在であり、金利が見直されると上記返済額等とは異なります。

返済シミュレーション

(元利均等毎月払い(ボーナス併用払無)、元金据置期間無しの場合)

30 年返済の場合		年返済の場合	
返済額／月	総返済額 (うち利息分)	返済額／月	総返済額 (うち利息分)
円	円	円	円
円	182,132,640円	円	円
円	(62,132,640円)	円	円
505,924円		円	円



1階平面図 S:1/150

事業者情報

事業者名 佐野建設株式会社
所在地 岩手県奥州市江刺区愛宕字前中野 255 番地
連絡窓口(担当者) 及川 真由美
メールアドレス info@sanokensetsu.co.jp

電話番号 0197-35-0811
FAX 0197-35-0920

積水ハウスの賃貸住宅 シャーメゾン

プランの概要

- 工法 軽量鉄骨造
- 延床面積 241.47㎡
(1戸当たり36.51㎡)
- 概算工事費 6,300万

※上記工事費は概算によるものです。概算の根拠となる仕様等は、県HPにて公開。工事費は敷地条件(給排水、浄化槽、地盤改良など)により大きく異なります。

プランの特徴

- リビングダイニングと洋室はスクリーンパーテーションで分けられ、場面に応じて一体的に使うことも可能な計画としました。
- コンパクトな1LDKプランながらしっかりとしたWICを設け収納スペースも十分に確保しております。
- 今回はあくまで一例です。実際はお客様の土地に合わせた賃貸住宅を一棟一棟提案させて頂きます。

借入内容

借入金額	借入金利/年	
6,100万円	当初10年間 ～ 11年目以降 全期間	1.6% % 1.95% %
融資額	当初10年間 ～ 11年目以降 全期間	213,463円 円 220,632円 円

返済シミュレーション

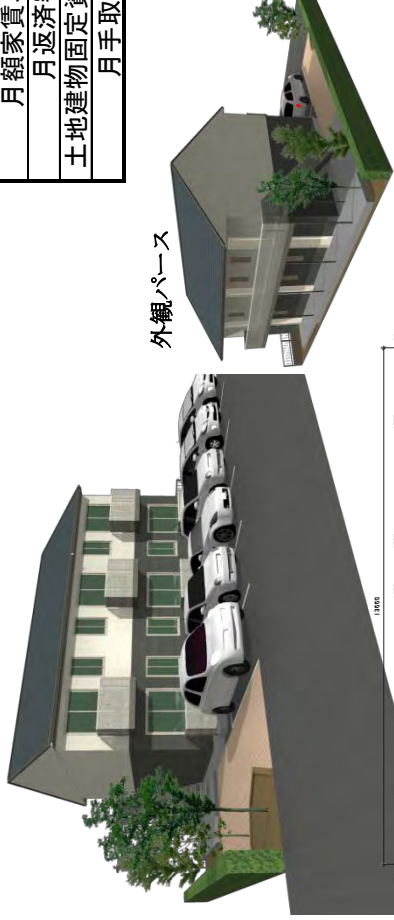
(元利均等毎月払い(ボーナス併用払無)、元金据置期間無しの場合)

返済額/月	総返済額 (うち利息分)	30年返済の場合	35年返済の場合
189,775円	82,065,300円 (21,065,300円)	189,775円	189,775円
213,463円	78,567,240円 (17,567,240円)	213,463円	213,463円
220,632円	197,641円	220,632円	220,632円

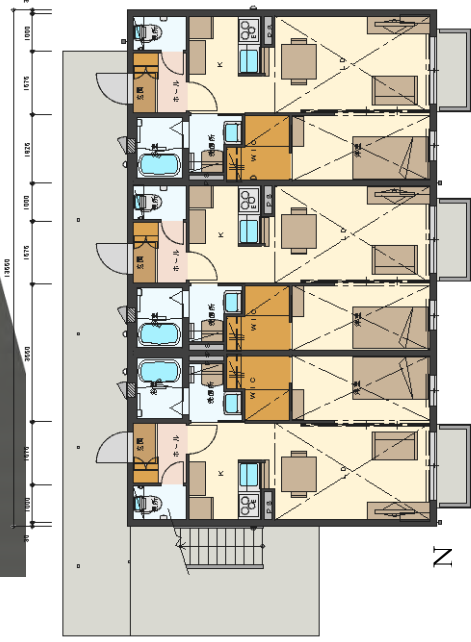
※金利は平成26年3月10日現在であり、金利が見直されると上記返済額等は異なります。

30年返済収支シミュレーション

月額家賃収入	360,000
月返済額	-213,463
土地建物固定資産税/月	-25,000
月手取り	121,537



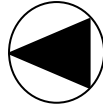
外観パース



1階平面図 1/200



2階平面図 1/200



事業者情報

事業者名	積水ハウス株式会社 岩手支店		
所在地	岩手県盛岡市本宮二丁目1-3		
連絡窓口(担当者)	首藤 宏行、秦 功一	電話番号	019-635-2525
メールアドレス	h-shudou@trs.sekisuhouse.co.jp	FAX	019-631-1057

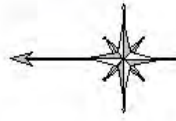
マンション感覚の住まい(南側道路仕様)

プランの概要		プランの特徴	
○工法	木造軸組工法	実用優先とし、1階の天井を低く抑える事により、屋根裏を居室とした、スペース有効活用プランです。	
○延床面積	68.73㎡ (1階45.13㎡/2階23.60㎡)	2階は、居室、収納部分共に拡張可能部分があります。	
○概算工事費	1,000万円	※1階と同サイズの平屋プランもご参考下さい。 (平屋プランの概算工事費は別途)	
※上記工事費は概算によるものです。概算の根拠となる仕様等は、県HPにて公開。			

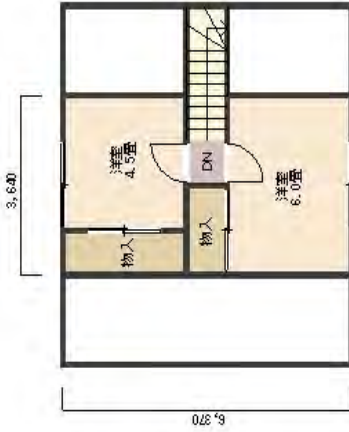
借入内容		返済シミュレーション (元利均等毎月払い(ボーナス併用払無)、元金据置期間無しの場合)			
借入金額	借入金利/年	35年返済の場合		20年返済の場合	
		返済額/月	総返済額 (うち利息分)	返済額/月	総返済額 (うち利息分)
融資額	1,000万円	当初5年間	23,809円	41,666円	10,686,171円 (686,171円)
	—	6~10年目	27,333円	44,689円	
		11年目以降	29,113円	45,874円	
		全期間	—	—	

※金利は平成25年2月21日現在であり、6年目以降の金利は毎月見直されます。金利が見直されると上記返済額等は異なります。

イメージパース
(南東側)



S=1/150



2階平面図



1階平面図



参考用平屋プラン

事業者情報

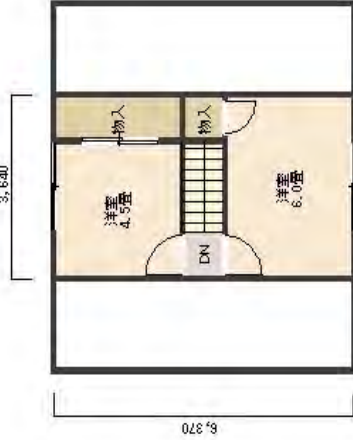
事業者名	(有)サイキリフォームサービス、長山建築設計事務所:共同		
所在地	盛岡市西見前18-34-1 沼仁ビル202		
連絡窓口(担当者)	森田友経	電話番号	019-605-6553
メールアドレス	morita-t@srs.ecnet.jp	FAX	019-605-6638

マンション感覚の住まい(北側道路仕様)

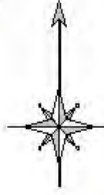
プランの概要		プランの特徴	
○工法	木造軸組工法	実用優先とし、1階の天井を低く抑える事により、屋根裏を居室とした、スペース有効活用プランです。	
○延床面積	68.31㎡ (1階45.13㎡/2階23.18㎡)	2階は、居室、収納部分共に拡張可能部分があります。 ※1階と同サイズの平屋プランもご参考下さい。	
○概算工事費	1,000万円	(平屋プランの概算工事費は別途)	
※上記工事費は概算によるものです。概算の根拠となる仕様等は、県HPにて公開。			

借入内容		返済シミュレーション (元利均等毎月払い(ボーナス併用払無)、元金据置期間無しの場合)			
借入金額	借入金利/年	35年返済の場合		20年返済の場合	
		返済額/月	総返済額 (うち利息分)	返済額/月	総返済額 (うち利息分)
融資額	1,000万円	当初5年間	23,809円	41,666円	10,686,171円 (686,171円)
	—	6~10年目	27,333円	44,689円	
		11年目以降	29,113円	45,874円	
		全期間	—	—	

※金利は平成25年2月21日現在であり、6年目以降の金利は毎月見直されます。金利が見直されると上記返済額等は異なります。



2階平面図



1階平面図

イメージパース
(南東側)



参考用平屋プラン

事業者情報

事業者名	(有)サイキョフオームサービス、長山建築設計事務所:共同		
所在地	盛岡市西見前18-34-1 沼仁ビル202		
連絡窓口(担当者)	森田友経	電話番号	019-605-6553
Eメールアドレス	morita-t@srs.ecnet.jp	FAX	019-605-6638

低廉戸建住宅の名称

スガノ建設復興住宅

プランの概要

○工法	木造軸組み在来工法
○延床面積	55.48㎡
○概算工事費	9,000,000

※上記工事費は概算によるものです。概算の根拠となる仕様等は、県HPにて公開。

プランの特徴

- ・廊下、トイレなどメーターモジュールとし、狭いながらもゆったり感を出し、癒しのある間取りを心掛けました。
- ・バリアフリーを基本として設計に折り込み人にやさしい生活空間を作り出します。

借入内容

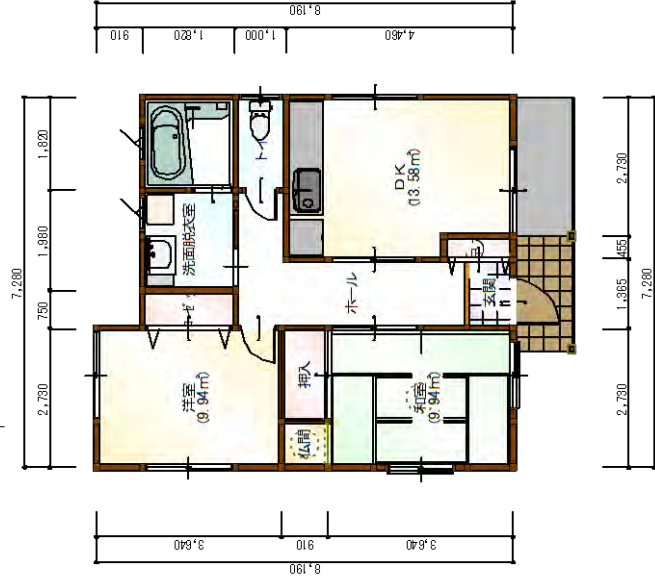
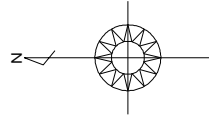
借入金額	借入金利／年		
	当初	年間	
融資額	900万円	0.00%	
	～	年目	0.94%
	年目以降	1.47%	
—	全期間	— %	

※金利は平成 年 月 日現在であり、金利が見直されると上記返済額等は異なります。

返済シミュレーション

(元利均等毎月払い(ボーナス併用払無)、元金据置期間無しの場合)

年返済の場合		年返済の場合	
返済額／月	総返済額 (うち利息分)	返済額／月	総返済額 (うち利息分)
21,428円	10,622,173円 (1,622,173円)	37,500円	9,617,548円 (617,548円)
24,600円	—	40,220円	—
26,202円	—	41,286円	—
—円	—	—円	—



事業者情報

事業者名	株式会社スガノ建設		
所在地	岩手県一関市萩荘字袋田136-1		
連絡窓口(担当者)	小野寺幸孝	電話番号	0191-24-4459
メールアドレス	kksugano@circaus.ocn.ne.jp	FAX	0191-24-3765

いわて環境住宅 「高齢者にやさしい家」

プランの概要

- 工法 木造軸組工法
- 延床面積 57.96㎡
- 概算工事費 1,000万円

※上記工事費は概算によるものです。概算の根拠となる仕様等は、県HPにて公開。

プランの特徴

- ・ 小家族、高齢者世帯、単身高齢者世帯用です。
- ・ 浴室、洗面が個室に面しているので高齢者、身障者にも利用しやすいです。扉を個室側に設けることも可能です。又、個室は和室にも変更可能
- ・ 坪庭のある浴室は生活に潤いをあたえる空間となります。

借入内容

返済シミュレーション (元利均等毎月払い(ボーナス併用私無)、元金据置期間無しの場合)

借入金額	35年返済の場合				20年返済の場合			
	返済額/月	総返済額 (うち利息分)	返済額/月		返済額/月		総返済額 (うち利息分)	
融資額 1,000万円	当初5年間	0.00%	23,809円	当初5年間	41,666円	-		10,686,171円 686,171円(円)
	6~10年目	0.94%	27,333円	6~10年目	44,689円	-		
	11年目以降	1.47%	29,113円	11年目以降	45,874円	-		
	全期間	-	-	全期間	-	-		

※金利は平成25年2月21日現在であり、金利が見直されると上記返済額等とは異なります。



南側立面図

東側立面図

基本プラン



1階平面図 (洋室タイプ)



1階平面図 (和室タイプ)

事業者情報

事業者名 いわて環境住宅研究会

所在地 奥州市水沢区神明町2-4-12

連絡窓口(担当者) 田中雄一 建築研究所 担当: 田中

電話番号 0197-23-8260

メールアドレス ytanakaaa@ybb.ne.jp

F A X 0197-23-6581

低廉戸建住宅の名称 絆を大切にしたい住まい

プランの概要

- 工法 軽量鉄骨造 平屋建
 - 延床面積 52.21㎡
 - 概算工事費 9,800,000円（税別）
- ※上記工事費は概算によるものです。概算の根拠となる仕様等は、県HPにて公開。

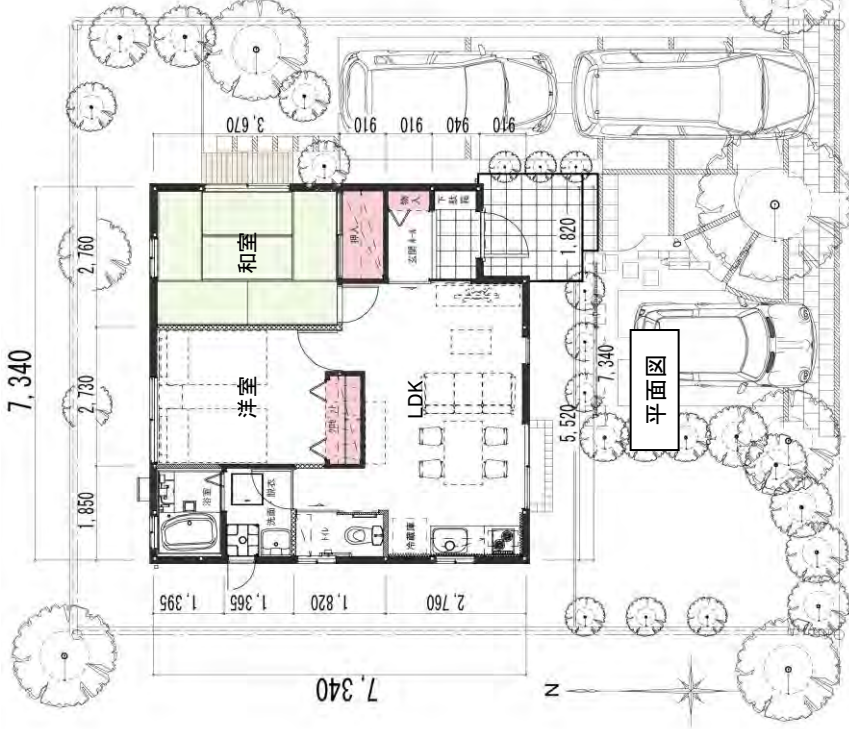
プランの特徴

- 家族の絆を育む2～4人家族向けの2LDKタイプとなっています。
- 被災者向けにコスト・工期(2ヶ月程度)を重視したプランです。
- 収納を確保しながら採光、通風に配慮した合理的なプランとします。
- 工場生産による高い品質と耐震性を実現し、外張り断熱通気外壁による高耐久性能を確保しています。

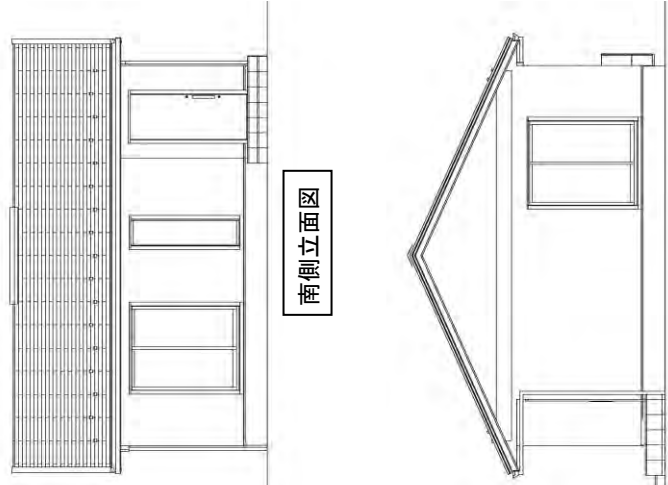
借入内容

借入金額	借入金利/年	返済シミュレーション (元利均等毎月払い(ボーナス併用払無)、元金据置期間無しの場合)				
		35年返済の場合		20年返済の場合		
融資額	10,500,000円	返済額/月	総返済額(うち利息分)	返済額/月	総返済額(うち利息分)	
		当初5年間	25,000円	43,750円	43,750円	11,051,640円
		6～10年目	27,604円	11,983,440円	45,998円	(551,640円)
		11年目以降	29,424円	(1,483,440円)	47,223円	
全期間	%	全期間	円	円	円	

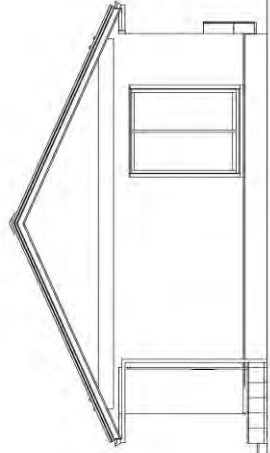
※金利は平成26年2月28日現在であり、金利が見直されると上記返済額等は異なります。



南側立面図



東側立面図



S=1:150

事業者情報

事業者名	大和ハウス工業株式会社 岩手支店 住宅営業所		
所在地	岩手県盛岡市向中野2丁目1-1		
連絡窓口(担当者)	坂元 斉彰	電話番号	019-634-1180
メールアドレス	nariaki@daiwahouse.jp	FAX	019-634-1649

低廉戸建住宅の名称

木ばり家®

プランの概要

○工法	木造軸組工法
○延床面積	110.40㎡ (1階55.20㎡/2階55.20㎡)
○概算工事費	1,150万円

※上記工事費は概算によるものです。概算の根拠となる仕様等は、県HPにて公開。

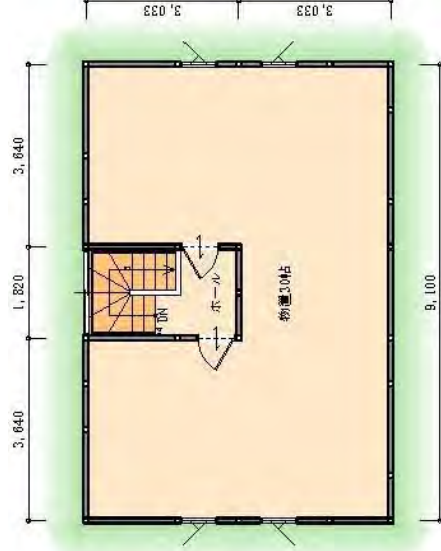
プランの特徴

- ・ 伝統の蔵造りを住まいに応用した造りになっており、2階を居室や収納スペースとして広く利用することが出来ます。
- ・ 天然木のみの床板厚さ 35 mm(自社加工)を敷き込み、素足文化を再現し、子供にも高齢者にもやさしい健康な生活を体験することが出来る住まいです。

借入内容

借入金額	借入金利/年	返済シミュレーション (元利均等毎月払い(ボーナス併用払無)、元金据置期間無しの場合)			
		35年返済の場合		20年返済の場合	
融資額	1,150万円	返済額/月	総返済額 (うち利息分)	返済額/月	総返済額 (うち利息分)
		当初 5年間	0%	27,380円	47,916円
6~10年目	0.67%	30,232円	13,124,326円 (1,624,326円)	50,378円	51,720円
11年目以降 全期間	1.20%	32,225円	-	-	-

※金利は平成 26 年 3 月 13 日現在であり、金利が見直されると上記返済額等は異なります。



2階平面図



1階平面図



1階北側玄関プラン S=1:150

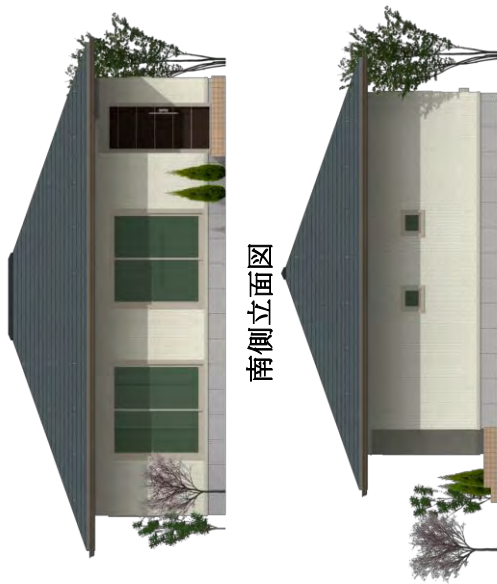
事業者情報

事業者名	丸中建設株式会社
所在地	紫波郡紫波町彦部字書坪 194-2
連絡窓口(担当者)	佐々木 三夫
メールアドレス	marunaka3@gmail.com
電話番号	019-676-5045
FAX	019-676-5077

低廉戸建住宅の名称

防災集団移転者向け住宅

プランの概要		プランの特徴	
○工法	軽量鉄骨造(平屋)	○平面計画はLDKを一体型にし、家族の団欒が取れるように広々とした開放感のある空間としました。	
○延床面積	59.68㎡	○洋室・和室それぞれに収納を設けました。	
○概算工事費	1100万円	○外観は周囲の景観に配慮し、白色の外壁に金属素材の寄棟屋根でシンブルに仕上げました。	
※上記工事費は概算によるものです。概算の根拠となる仕様等は、県HPにて公開。			
借入内容		返済シミュレーション (元利均等毎月払い(ボーナス併用払無)、元金据置期間無しの場合)	
借入金額	借入金利/年	35年返済の場合	25年返済の場合
融資額	当初5年間 6～10年目 11年目以降 全期間	返済額/月 総返済額 (うち利息分)	返済額/月 総返済額 (うち利息分)
1,100万円	0.00% 0.67% 1.20% %	26,190円 28,918円 30,824円 円	36,666円 39,188円 40,747円 円
※金利は平成26年3月10日現在であり、金利が見直されると上記返済額等は異なります。			



東側立面図

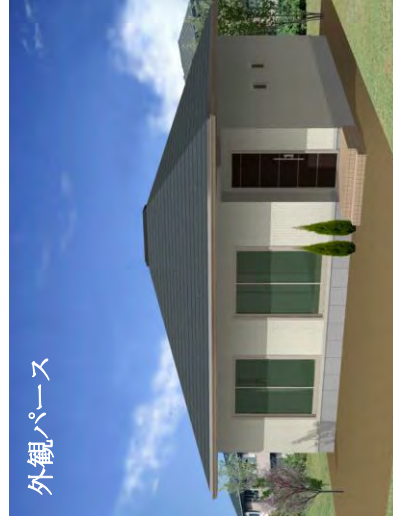


LDKイメージ②



1階平面図 1:200

外観パース



主寝室イメージ



事業者情報

事業者名	積水ハウス株式会社 岩手支店 金石相談所		
所在地	〒026-0034 岩手県釜石市中妻町1-18-3平野ビル3階		
連絡窓口(担当者)	塩田 茂	電話番号	0193-25-4400
メールアドレス	s-shota@trs.sekisuihouse.co.jp	FAX	0193-25-4403

東北優良住宅研究会 岩手支部

地域型復興住宅「KIBOU」

プランの概要

○工法	木造軸組工法
○延床面積	90.26㎡
○概算工事費	1,600万円

※上記工事費は概算によるものです。概算の根拠となる仕様等は、地域型復興住宅推進協議会HPにて公開。

プランの特徴

- 気配を感じる一続きの間取り
- ・廊下を無くし、一体化した1階スペースは、必然的に家族のコミュニケーションを促します。
- ・開放空間は、裏付けされた住宅性能を無くして実現し得ません。十二分な断熱材、高性能サッシ、そして研鑽を積んだ施工技術。きつとご満足頂けると思っています。
- ・岩手県産材を活用した長期優良住宅です。

借入内容【災害復興住宅融資】

返済シミュレーション

(元利均等毎月払い(ボーナス併用払無)、元金据置期間無しの場合)

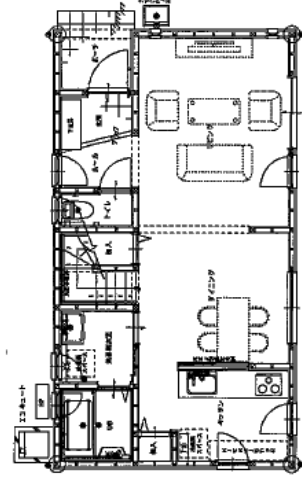
借入金額	借入金利/年		35年返済の場合		20年返済の場合	
	返済額/月	総返済額 (うち利息分)	返済額/月	総返済額 (うち利息分)	返済額/月	総返済額 (うち利息分)
基本融資額 1460万円	当初5年間	0.00%	34,761円	60,833円	60,833円	17,360,983円
	6～10年目	0.94%	39,907円	19,292,871円	65,246円	65,246円
	11年目以降	1.47%	42,505円	(3,292,871円)	66,976円	(1,360,983円)
	全期間	2.37%	4,907円		7,330円	
特例加算額 140万円						

※金利は平成25年2月25日現在であり、6年目以降の金利は毎月見直されます。金利が見直されると上記返済額等は異なります。

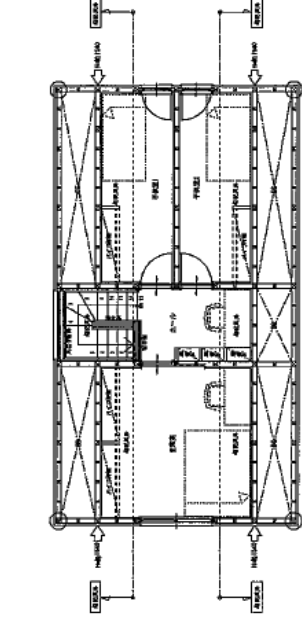
【建物外観】



1階平面図



2階平面図



グループ情報

構成員	合計:69社 原木供給:2社 プレカット加工:4社	製材・集成材製造・合板製造:2社 設計:3社	建材流通:4社 その他:社
代表事業者名	千葉建設㈱	所在市町村	奥州市
連絡窓口(担当者)	(株)北洲 高橋一博	電話番号	0197-64-7371
メールアドレス	k.takahasi@hokushu.net	FAX	0197-63-2870

(株)スガノ建設復興住宅グループ

スガノ建設復興住宅

プランの概要

- 工法 木造軸組み在来工法
- 延床面積 115.93㎡
- 概算工事費 19,500,000

※上記工事費は概算によるものです。概算の根拠となる仕様等は、地域型復興住宅推進協議会HPにて公開。

プランの特徴

・柱には杉材、階段には南部赤松を使用し、温かみのある仕上ります。

・ホール、階段、トイレを広く取りゆとり感を出し、個人の部屋は、きっちり独立して、又居間にはサンデッキをもうけ癒しのある空間を作り出します。

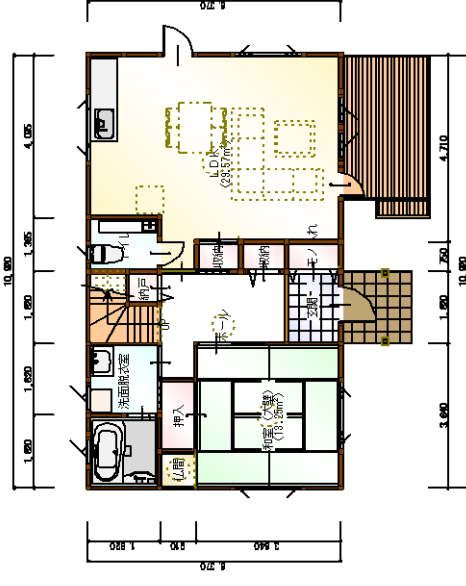
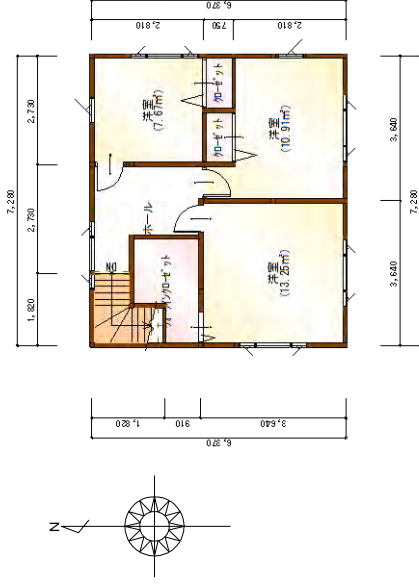
借入内容【災害復興住宅融資】

返済シミュレーション

(元利均等毎月払い(ボーナス併用払無)、元金据置期間無しの場合)

借入金額	借入金利/年				35年返済の場合		20年返済の場合	
	当初5年間	6～10年目	11年目以降	全期間	返済額/月	総返済額 (うち利息分)	返済額/月	総返済額 (うち利息分)
基本融資額 1,460万円	0.00%	0.94%	1.47%	2.37%	34,761円	23,857,141円 (4,757,141円)	60,833円	21,256,550円 (2,156,550円)
特別加算額 450万円					39,907円	42,505円	65,246円	66,976円
					15,775円	23,561円		

※金利は平成 年 月 日現在であり、6年目以降の金利は毎月見直されます。金利が見直されると上記返済額等は異なります。



グループ情報

構成員	合計：12社 原木供給：1社 製材・集成材製造・合板製造：3社 建材流通：2社 フレカット加工：1社 設計：2社 施工：3社 その他：3社
代表事業者名	株式会社スガノ建設
連絡窓口(担当者)	小野寺 幸孝
メールアドレス	kksugano@circus.ocn.ne.jp
	所在地 一関市
	電話番号 0191-24-4459
	FAX 0191-24-3765

いわて高齢者環境研究会

高齢者対応の家

プランの概要

〇工法	木造軸組工法
〇延床面積	65.42㎡
〇概算工事費	1,100万円

※上記工事費は概算によるものです。概算の根拠となる仕様等は、地域型復興住宅推進協議会 HPにて公開。

プランの特徴

高齢になっても安心して暮らせる家

〇日常生活に必要な場所への動線(移動)を配慮した間取り・設備に計画をしています。ライフスタイルに合わせて自由な組み合わせもできます。(車いす対応としています)

〇夫婦一人暮らしの小家族向け 19.75坪平屋建ての住まい。

借入内容【災害復興住宅融資】

返済シミュレーション

(元利均等毎月払い(ボーナス併用払無)、元金据置期間無しの場合)

借入金額	借入金利/年	35年返済の場合		20年返済の場合	
		返済額/月	総返済額 (うち利息分)	返済額/月	総返済額 (うち利息分)
基本融資額 1100万円	当初5年間	26,190円	45,833円	45,833円	11,754,794円
	6~10年目	30,066円	12,982,702円	49,158円	(754,794円)
	11年目以降	32,025円	(1,982,702円)	50,461円	
	全期間	%	円	円	
特例加算額	万円				

※金利は平成25年 2月21日現在であり、6年目以降の金利は毎月見直されます。金利が見直されると上記返済額等は異なります。

〇玄関ポーチはスロープと階段で構成され、玄関に段差はありません。

〇トイレは寝室の近くに配置し、手摺を設置しています。

入口は変更できます。

〇浴室は3枚引戸で広く、暖房乾燥機付き換気扇を設置、洗濯物の室内干しが出来ます。

〇収納は広く使いやすい配置、建具は全て引戸・折り戸にしています。



平面図A7° Plan 1/150



平面図B7° Plan 1/150

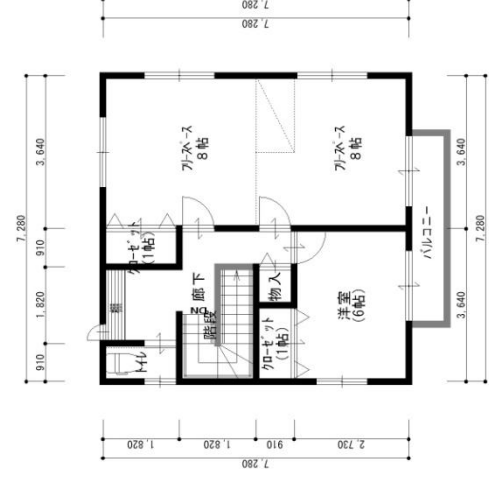
グループ情報

構成員	合計：26社 原木供給：5社 製材・集成材製造・合板製造：8社 建材流通：2社 プレカット加工：2社 設計：6社 施工：3社 その他：0社
代表事業者名	株式会社あいすむ
連絡窓口(担当者)	吉田 進
メールアドレス	info@aisumu.com
	所在地 盛岡市
	電話番号 019-639-6677
	FAX 019-656-7444

WB 工法建築会

呼吸する家

プランの概要		プランの特徴	
○工法	木造軸組在来工法	・リビングをセンターに配置しているので、左右反転すると東、南、西面道路に対応出来る間取りです。	
○延床面積	117.58m ²	・2階は家族構成や、お子様の成長に合わせた間取りに出来ます。	
○概算工事費	1960万円	・家が四季に合わせて、空気の流れをコントロールします。	
※上記工事費は概算によるものです。概算の根拠となる仕様等は、地域型復興住宅推進協議会 HPにて公開。			
借入内容【災害復興住宅融資】		返済シミュレーション (元利均等毎月払い(ボーナス併用払無)、元金据置期間無しの場合)	
借入金額		20年返済の場合	
借入金利/年		返済額/月	総返済額 (うち利息分)
当初5年間	0.00%	34,761円	60,833円
6~10年目	0.94%	39,907円	65,246円
11年目以降	1.47%	42,505円	66,976円
全期間	2.37%	15,775円	23,561円
※金利は平成 年 月 日現在であり、6年目以降の金利は毎月見直されます。金利が見直されると上記返済額等は異なります。			



グループ情報

構成員	合計： 14社 原木供給 ブレカット加工： 2社 設計： 2社	製材・集成材製造・合板製造： 3社 建材流通： 2社	その他： 3社
代表事業者名	ひかり産業株式会社	所在地	一関市
連絡窓口(担当者)	鈴木寿和	電話番号	0191-48-4788
メールアドレス	hikari@mist.oon.ne.jp	FAX	0191-48-4787

ライジングサンハウス

時代と時代を継ぐ家

プランの概要

- 工法 木造軸組工法
- 延床面積 103.95㎡
(1階51.975㎡/
2階51.975㎡)
- 概算工事費 1,260万円

※上記工事費は概算によるものです。概算の根拠となる仕様等は、地域型復興住宅推進協議会 HPにて公開。

プランの特徴

- ① 1階洋室を和室に変更することが出来ます。押入等も追加出来ます。
- ② 2階子供室を2部屋に間仕切る事が出来ます。
- ③ 間取りの反転や、軽微な変更にも対応出来ます。
- ④ プランの最大の特徴として、太陽光発電システムパネル 3kWを搭載します。

借入内容【災害復興住宅融資】

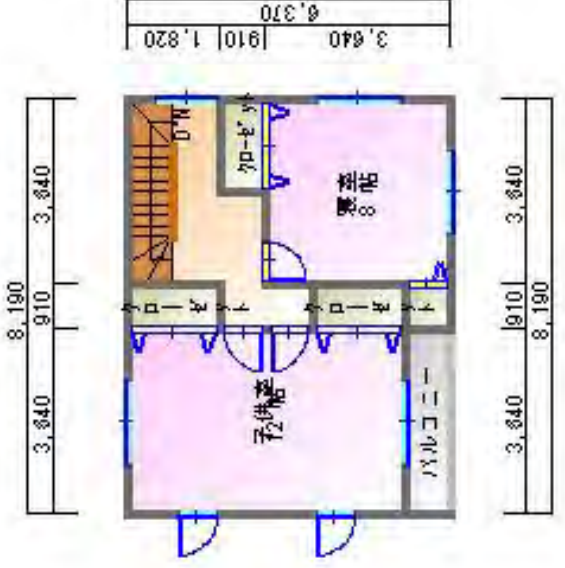
借入金額	借入金利/年
基本融資額	当初5年間 0.00%
特例加算額	6～10年目 0.94%
	11年目以降 1.47%
	全期間 %

※金利は平成 年 月 日現在であり、6年目以降の金利は毎月見直されます。金利が見直されると上記返済額等とは異なります。

返済シミュレーション

(元利均等毎月払い(ボーナス併用払無)、元金据置期間無しの場合)

35年返済の場合		20年返済の場合	
返済額/月	総返済額 (うち利息分)	返済額/月	総返済額 (うち利息分)
30,000円	14,871,158円	52,500円	13,464,595円
34,440円	(2,271,158円)	56,308円	(864,595円)
36,682円		57,801円	
万円		万円	



グループ情報

構成員	合計:20社	原木供給 : 4社	製材・集成材製造・合板製造 : 7社	建材流通 : 1社
代表事業者名	有限会社 大久保建築	フレカッツ加工 : 1社	施工 : 1社	その他 : 5社
連絡窓口(担当者)	大久保 功			
メールアドレス	oisao@poppy.ocn.ne.jp			
		所在地	盛岡市	
		電話番号	019-623-1250	
		FAX	019-623-1260	

わが街大工の住まいるネットワーク

「イーハートブ 森の恵み3ツ星ハウス」

プランの概要

○工法	木造軸組み工法
○延床面積	104.757㎡ 1F51.751㎡ 2F52.995㎡
○概算工事費	1600万円

※上記工事費は概算によるものです。概算の根拠となる仕様等は、地域型復興住宅推進協議会 HPにて公開。

プランの特徴

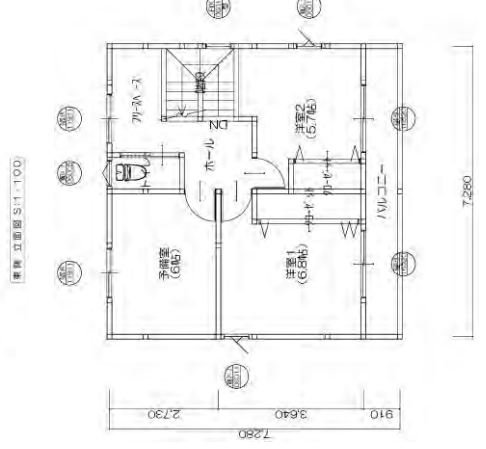
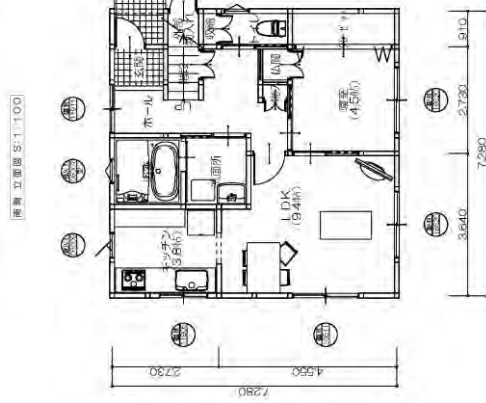
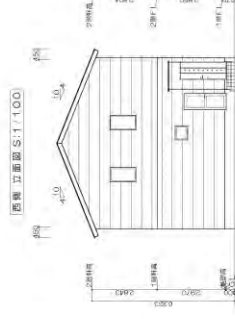
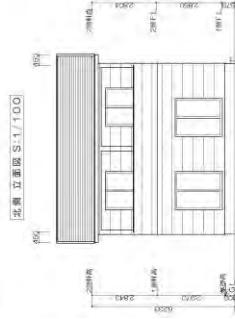
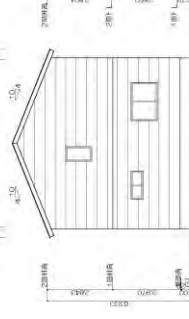
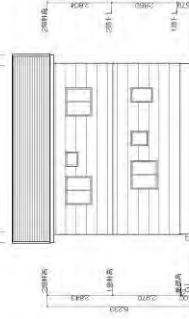
- 第1回 地域ブランド化事業を受けた長期優良住宅仕様のプランです。限られた予算の中で数多くの部屋数を確保しました。
- 構造材には厳選された、岩手県産木材を長尺で使用し、地震に強い丈夫な構造を実現します。
- 全会員が自社の職人による責任施工です。施工品質の高さとプラン変更に対する柔軟性が強みです！一緒に良い家を作りましょう。

借入内容【災害復興住宅融資】

返済シミュレーション
(元利均等毎月払い(ボーナス併用払無)、元金据置期間無しの場合)

借入金額	借入金利/年	35年返済の場合		20年返済の場合	
		返済額/月	総返済額 (うち利息分)	返済額/月	総返済額 (うち利息分)
基本融資額 1,460万円	当初5年間 0.00% 6~10年目 0.94% 11年目以降 1.47%	34,761円	19,292,871円 (3,292,871円)	60,833円	17,360,983円 (1,360,983円)
特例加算額 140万円	全期間 2.37%	4,907円	4,907円	66,976円	7,330円

※金利は平成 年 月 日現在であり、6年目以降の金利は毎月見直されます。金利が見直されると上記返済額等は異なります。



グループ情報

構成員	合計：36社 原木供給：2社 プレカット加工：1社	製材・集成材製造・合板製造：3社 設計：1社	建材流通：3社 その他：1社
代表事業者名	永沢木材株式会社	所在：市町村	一関市千厩町千厩字摩王12-1
連絡窓口(担当者)	永沢 健一	電話番号	0191-52-5111
メールアドレス	nagasawa-mokuzai.com@ab.auone-net.jp	FAX	0191-52-5114

わが街大工の住まいるネットワーク

「イーハトーブ 森の恵み3ツ星ハウス」

プランの概要

○工法	木造軸組み工法
○延床面積	66.243㎡
○概算工事費	1600万円

※上記工事費は概算によるものです。概算の根拠となる仕様等は、地域型復興住宅推進協議会HPにて公開。

プランの特徴

○太陽光発電3.73kw搭載の長期優良住宅仕様の平屋プランです。本格的な真壁和室と岩手県産の無垢材をふんだんに使った内装材仕上げや高耐久外装材、チョウト賢沢な水廻りの設備機器を採用したコンパウトでリッチな平屋の御提案です。

○木が香る暖かく、健康的な住まいです。建てた後の維持費(高熱費、修繕費)を少なく抑えられるように工夫しました。

○全会員が自社職人による責任施工です。施工品質の高さとプラン変更に対する柔軟性が強みです！一緒に良い家を造りましょう。

借入内容【災害復興住宅融資】

返済シミュレーション

(元利均等毎月払い(ボーナス併用払無)、元金据置期間無しの場合)

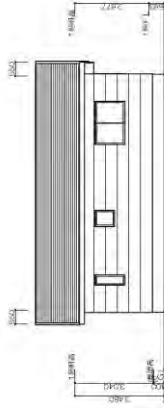
借入金額	借入金利/年		35年返済の場合		20年返済の場合	
	返済額/月	総返済額 (うち利息分)	返済額/月	総返済額 (うち利息分)	返済額/月	総返済額 (うち利息分)
基本融資額 1,460万円	当初5年間	0.00%	34,761円	60,833円	60,833円	60,833円
	6～10年目	0.94%	39,907円	19,292,871円	65,246円	17,360,983円
	11年目以降	1.47%	42,505円	(3,292,871円)	66,976円	(1,360,983円)
	全期間	2.37%	4,907円		7,330円	
特例加算額 140万円						

※金利は平成 年 月 日現在であり、6年目以降の金利は毎月見直されます。金利が見直されると上記返済額等は異なります。



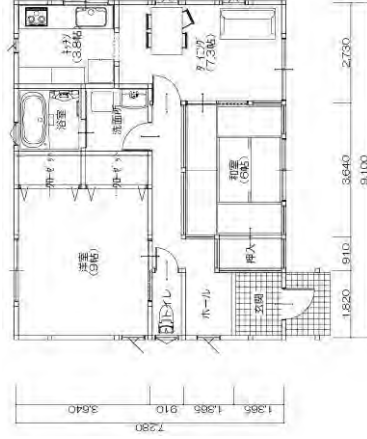
南側 立面図 S-1, T00

東側 立面図 S-1, T00



左側 立面図 S-1, T00

西側 立面図 S-1, T00



グループ情報

構成員	合計:36社 原木供給 : 2社 プレカット加工 : 1社	製材・集成材製造・合板製造 : 3社 設計 : 1社	施工 : 26社	建材流通 : 3社 その他 : 社
代表事業者名	永沢木材株式会社			
連絡窓口(担当者)	永沢 健一			
メールアドレス	nagasawa - mokuzaikai.com@ab.auone-net.jp			
	所在地: 町村		〒191-52-5111	
	電話番号		0191-52-5111	
	FAX		0191-52-5114	

岩手住環境技術研究会

いわて住環境エコハウス

プランの概要

- 工法 木造軸組工法
- 延床面積 112.40㎡ (34.0坪)
(1階57.75㎡/2階54.65㎡)
- 概算工事費 2000万円

※上記工事費は概算によるものです。概算の根拠となる仕様等は、地域型復興住宅推進協議会 HPにて公開。

プランの特徴

- 子育て世代の4人家族を想定した、体と家計に優しいプラン
- 日常の暮らしから、エコ育・食育を通じ、未来のいわてを次世代へ託す家
- 宅地50坪程度のリアルサイズでも、北側に採光・通風窓を設け、いつでも明るく、夏も涼しく暮らす工夫
- OQ値1.2 C値0.3 一次消費エネルギー削減率200%達成

借入内容【災害復興住宅融資】

借入金額	借入金利/年
基本融資額	当初5年間 0.00%
特例加算額	6～10年目 0.94%
	11年目以降 1.47%
	全期間 2.37%

※金利は平成 年 月 日現在であり、6年目以降の金利は毎月見直されます。金利が見直されると上記返済額等は異なります。

返済シミュレーション

(元利均等毎月払い(ボーナス併用払無)、元金据置期間無しの場合)

35年返済の場合		20年返済の場合	
返済額/月	総返済額 (うち利息分)	返済額/月	総返済額 (うち利息分)
当初5年間	34,761円	60,833円	
6～10年目	39,907円	65,246円	21,256,550円
11年目以降	42,505円	66,976円	(21,556,550円)
全期間	15,775円	23,561円	

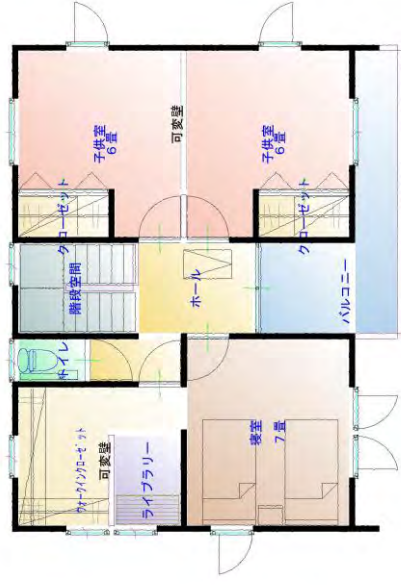


パース 夏至の日の日射遮蔽 太陽光発電設置0P

立面図



1階平面図



1/150 2階平面図

グループ情報

構成員	合計：21社 原木供給：4社 製材・集成材製造・合板製造：7社 建材流通：1社 フレカット加工：1社 設計：2社 施工：6社 その他：1社
代表事業者名	岩手住環境技術研究会
連絡窓口(担当者)	株式会社タックホーム 立花
メールアドレス	info@wate-jukan.com
	所在地 盛岡市
	電話番号 019-636-1772
	FAX 019-636-1936

復興・歩の家

笑顔・絆の家

プランの概要

○工法	木造軸組工法
○延床面積	113.17㎡ (1階61.00㎡/2階52.17㎡)
○概算工事費	1,800万円

※上記工事費は概算によるものです。概算の根拠となる仕様等は、地域型復興住宅推進協議会HPにて公開。

プランの特徴

- 建物の外観は、外壁を明るい色で仕上げ、屋根は切妻屋根とし、岩手の自然風景を損なわないようなデザインを提案。
- 平面計画では、常に家族の気配が感じられるよう、開放的な間取りとし、又、将来のライフスタイルの変化にも対応できるよう、間仕切りが施せるように配慮。

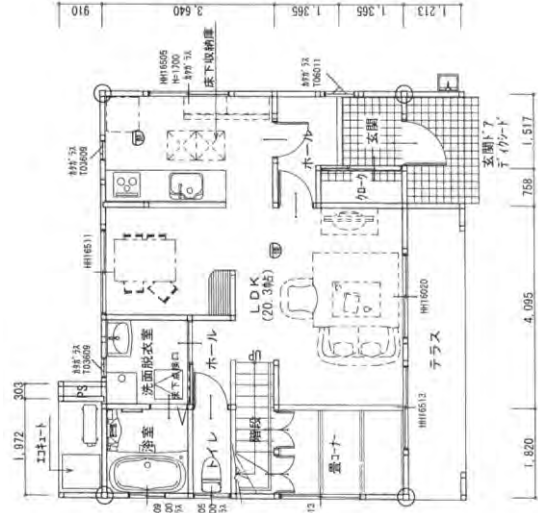
借入内容【災害復興住宅融資】

返済シミュレーション

(元利均等毎月払い(ボーナス併用払無)、元金据置期間無しの場合)

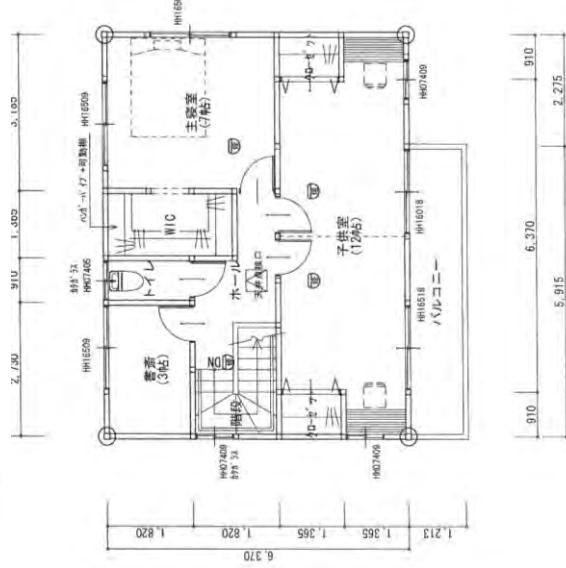
借入金額	借入金利/年	35年返済の場合		20年返済の場合	
		返済額/月	総返済額 (うち利息分)	返済額/月	総返済額 (うち利息分)
基本融資額 1,460万円	当初5年間 0.00% 6~10年目 0.94% 11年目以降 1.47%	34,761円	22,237,466円 (4,237,466円)	60,833円	19,874,224円 (1,874,224円)
特例加算額 340万円	全期間 2.37%	11,919円		17,802円	

※金利は平成 年 月 日現在であり、6年目以降の金利は毎月見直しされます。金利が見直されると上記返済額等は異なります。



1階平面図

S = 1 : 150



2階平面図

グループ情報

構成員	合計:26社 原木供給 1社 プレカット加工 1社	製材・集成材製造・合板製造:1社 設計:2社	建材流通:2社 その他:4社
代表事業者名	EO南部コーポレーション 株式会社	所在市町村	奥州市
連絡窓口(担当者)	那須川 幹子	電話番号	0197-22-2255
メールアドレス	mikiko@ecnanbu.jp	FAX	0197-24-2555

チーム「吉田・外館・長内」

蓄熱断熱システム「低燃費住宅」

プランの概要

○工法	木造軸組在来工法
○延床面積	114.30㎡
○概算工事費	1650万円

※上記工事費は概算によるものです。概算の根拠となる仕様等は、地域型復興住宅推進協議会HPにて公開。

プランの特徴

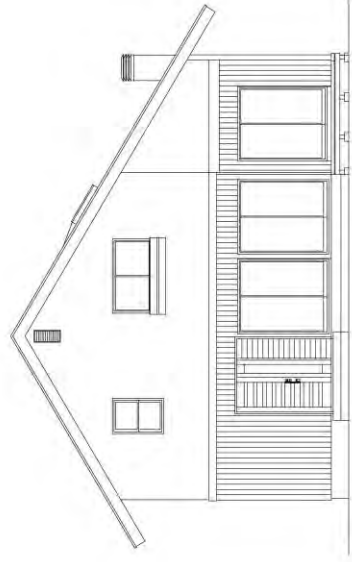
- ・熱消費量：52(W/K・h) ・実質 U_A 値：0.3(W/㎡・K・h)
- ・県産木材利用：構造材-軸組材(杉)、梁材(南部赤松)
外装材(杉板)、内装材-床(赤松)、天井(赤松・梁表し)
- ・平面計画・デザイン：自由設計

借入内容【災害復興住宅融資】

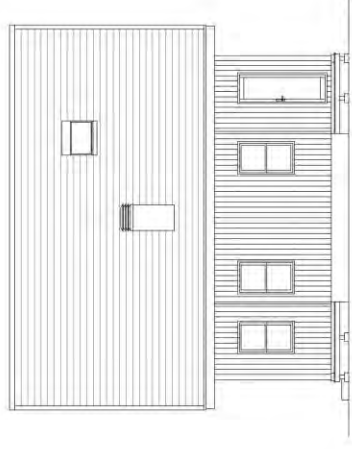
返済シミュレーション
(元利均等毎月払い(ボーナス併用払無)、元金据置期間無しの場合)

借入金額	借入金利率/年		35年返済の場合		20年返済の場合	
	返済額/月	総返済額 (うち利息分)	返済額/月	総返済額 (うち利息分)	返済額/月	総返済額 (うち利息分)
基本融資額	当初5年間	%	当初5年間	円	円	円
	6～10年目	%	6～10年目	円	円	円
	11年目以降	%	11年目以降	円	円	円
特別加算額	全期間	%	全期間	円	円	円

※金利は平成 年 月 日現在であり、6年目以降の金利は毎月見直されます。金利が見直されると上記返済額等は異なります。



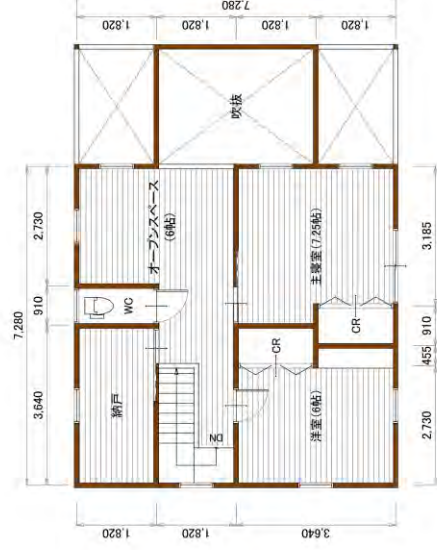
南側 立面図



東側 立面図



1階 平面図



2階 平面図

グループ情報

構成員	合計：11社 原水供給：1社 製材・集成材製造・合板製造：1社 建材流通：2社 フレカット加工：1社 設計：1社 施工：3社 その他：内装材加工 2社
代表事業者名	(株)長内健一建築設計事務所 所在地 市町村 久慈市
連絡窓口(担当者)	長内健一 電話番号 0194-52-2412
メールアドレス	Osana1.sekkeijimusy@cd011.dant.jp FAX 0194-52-2400

岩手共販株式会社

KIZUNA

プランの概要

プランの特徴

- 工法 木造軸組工法
- 延床面積 105.6㎡
(1階52.8㎡/2階52.8㎡)
- 概算工事費 2,300万円

※上記工事費は概算によるものです。概算の根拠となる仕様等は、地域型復興住宅推進協議会 HPにて公開。

- エネルギーを極力使わずエネルギーを生み出し、永く暮らすための今もともエコな家。
- 家の寿命を200年にしたいという目標値のもとに設計。太い柱やたかな構造計算がもたらす地震対策も万全である。
- メンテナンスにかかる費用の低減化も実現。35年後をひとつの目安に、そこまでにかかる費用を一般住宅と比較すると、断然お安くなります。

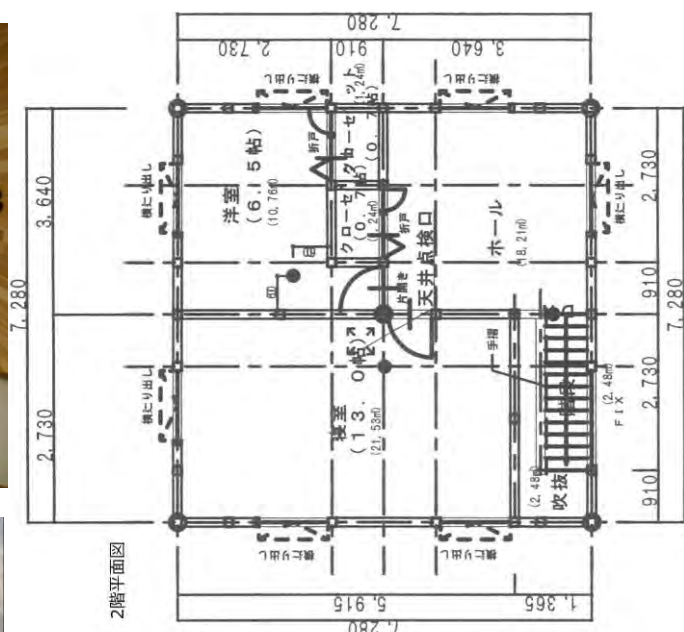
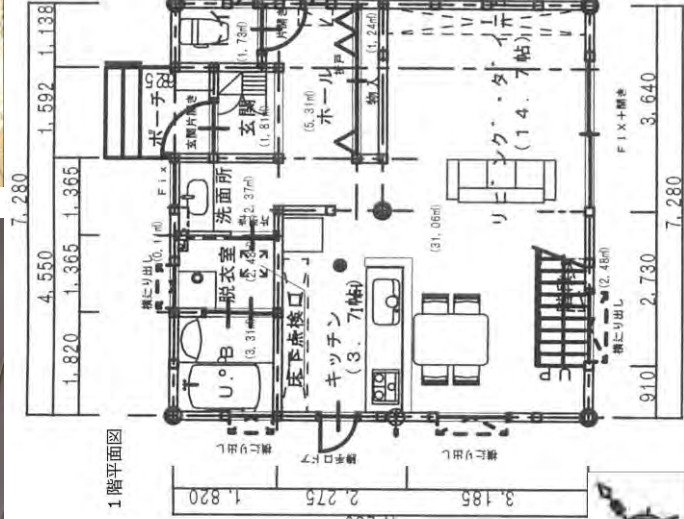
借入内容【災害復興住宅融資】

返済シミュレーション

(元利均等毎月払い(ボーナス併用払無)、元金据置期間無しの場合)

借入金額	借入金利/年		35年返済の場合		20年返済の場合	
	返済額/月	総返済額 (うち利息分)	返済額/月	総返済額 (うち利息分)	返済額/月	総返済額 (うち利息分)
基本融資額	万円	0.00%	円	円	円	円
特例加算額	当初5年間	6～10年目	円	円	円	円
	11年目以降	全期間	円	円	円	円

※金利は平成 年 月 日現在であり、6年目以降の金利は毎月原値されます。金利が見直されると上記返済額等は異なります。



S=1/150

グループ情報

構成員	合計：12社 原木供給：2社 製材・集成材製造・合板製造：2社 建材流通：2社
代表事業者名	岩手共販株式会社
連絡窓口(担当者)	菊池
メールアドレス	lifame@iwakyo.co.jp
所在地	奥州市
電話番号	0197-22-2040
FAX	0197-25-3180

プランの概要

- 工法 木造軸組外断熱パネル
SRI工法
- 延床面積 101.02㎡
(1階71.21㎡/2階29.81㎡)
- 概算工事費 1,280万円

※上記工事費は概算によるものです。概算の根拠となる仕様等は、地域型復興住宅推進協議会HPにて公開。

プランの特徴

- 1階は高齢者も安心して暮らせる動線で、1年中快適に住まえる。
- 2階フリースペースは、子供部屋に・親戚や友人等の来客時の宿泊部屋に・趣味の部屋にと、家族構成や状況に合わせて、自由にお使いいただけます。
- 小屋裏を有効利用し、コストを抑えて収納スペースを確保。
- 外観は、切妻屋根、白い壁と木の仕上げとし、地域の景観に調和するデザインとしています。

借入内容【災害復興住宅融資】

返済シミュレーション

(元利均等毎月払い(ボーナス併用私無)、元金据置期間無しの場合)

借入金額	借入金利/年	35年返済の場合				20年返済の場合			
		返済額/月	総返済額 (うち利息分)	返済額/月	総返済額 (うち利息分)				
基本融資額	当初5年間 6～10年目 11年目以降 全期間	0.00%	円	円	円	円			
特例加算額	当初5年間 6～10年目 11年目以降 全期間	%	円	円	円	円			

※金利は平成 年 月 日現在であり、6年目以降の金利は毎月見直されます。金利が見直されると上記返済額等は異なります。



グループ情報

構成員	合計：16社 原木供給：社 製材・集成材製造・合板製造：1社 建材流通：3社 フレカット加工：1社 施工：10社 その他：社
代表事業者名	佐野建設株式会社
連絡窓口(担当者)	及川 真由美
メールアドレス	Inf.o@sanokensetsu.co.jp
	所在地 岩手県奥州市江刺区
	電話番号 0197-35-0811
	FAX 0197-35-0920

上閉伊地域復興住宅協議会

懐かしい家

プランの概要

○工法	在来軸組工法
○延床面積	115.93㎡
○概算工事費	2,150万円

※上記工事費は概算によるものです。

※敷地条件等により必要な経費は変化します。

伝統的要素/プランの特徴

県内の伝統的商家・農家建築に共通する田の字プランを現代の生活スタイルへ整理。居間を中心に和室・食卓室が連続開放的な間取りは普段の少人数生活から盆・正月の帰省客にも対応可能、その他住居内での個と公の区分けを明確化し、玄関・勝手口へ続く土間空間は住生活の多様化の促進を図る。外観は吹抜け明かり取りの越屋根をアクセントに背景の山並みに溶け込むよう切妻の大屋根を設ける。

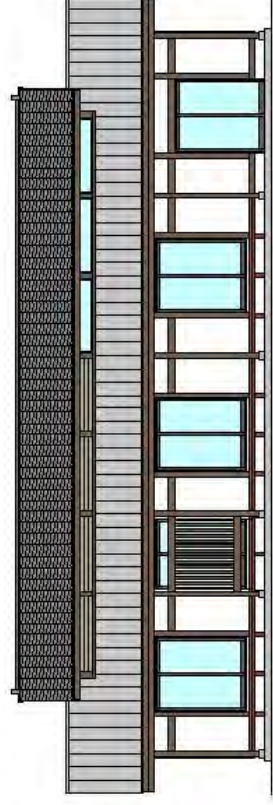
借入内容【

返済シミュレーション

(元利均等毎月払い(ボーナス併用払無)、元金据置期間無しの場合)

借入金額		35年返済の場合 (うち利息分)		20年返済の場合 (うち利息分)	
借入金額	借入金利/年	返済額/月	総返済額	返済額/月	総返済額
基本融資額	当初5年間 6～10年目	0.00%	円	円	円
特例加算額	11年目以降 全期間	%	円	円	円
	全期間	%	円	円	円

※金利は平成 年 月 日現在であり、6年目以降の金利は毎月見直されます。金利が見直されると上記返済額等は異なります。



立 図 図



平 面 図

事業者/グループ情報

構成員 (生産者グループの場合)	合計：49社 原木供給：2社 製材・集成材製造・合板製造：9社 プレカット加工：1社 設計：6社	建材流通：1社 その他：30社
代表事業者名	柏館昌緒(有)アルファージャステム代表取締役	所在地町村 岩手県釜石市鳩住居
連絡窓口(担当者)	釜石地方森林組合 高橋幸男	電話番号 0193-28-4244
メールアドレス	Kamamorio7@kamamorikumi.jp	FAX 0193-28-2901

丸中建設(有)

木ばり家®

プランの概要

○工法	木造軸組工法
○延床面積	110.40㎡ (1階55.20㎡/2階55.20㎡)
○概算工事費	1,850万円

※上記工事費は概算によるものです。
※敷地条件等により必要な経費は変化します。

伝統的要素/プランの特徴

- ・ 伝統の蔵造りを住まいに応用した造りになっており、2階を居室や収納スペースとして広く利用することが出来ます。
- ・ 天然木の床板(厚さ30mm)を敷き込み、素足文化を再現し、子供にも高齢者にもやさしい健康な生活を体感出来る住まいです。
- ・ 柱・梁等を表とし、匠の技を後世に伝えます。

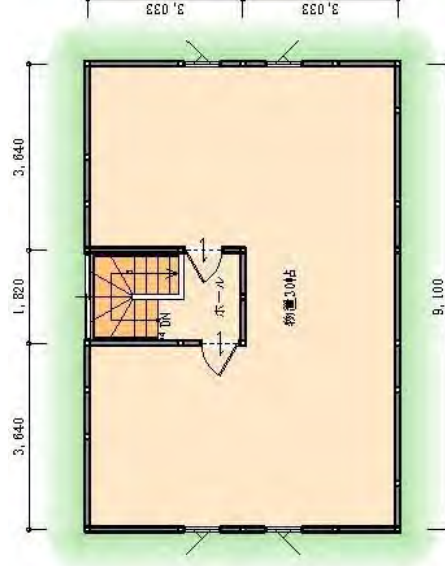
借入内容【災害復興住宅融資】

返済シミュレーション

(元利均等毎月払い(ボーナス併用払無)、元金据置期間無しの場合)

借入金額	借入金利/年		返済額/月		総返済額(うち利息分)	
	当初5年間	6~10年目	35年返済の場合	20年返済の場合	35年返済の場合	20年返済の場合
基本融資額	1,460万円	0.00%	34,761円	60,833円	22,172,487円	20,146,268円
特例加算額	390万円	2.10%	40,912円	19,914円	3,672,487円	(1,646,268円)
			全期間			

※金利は平成 26 年 3 月 13 日現在であり、金利が見直されると上記返済額等は異なります。



2階平面図



1階平面図

1階北側玄関プラン

S=1:150

事業者/グループ情報

構成員 (生産者グループの場合)	合計： 社 原木供給： 社 製材・集成材製造・合板製造： 社 建材流通： 社
代表事業者名	丸中建設有限公司 社 設計： 社 施工： 社 その他： 社
連絡窓口(担当者)	佐々木 三夫 所在地 市町村 紫波町
メールアドレス	marunaka3@gmail.com 電話番号 019-676-5045
	FAX 019-676-5077

ちいろば設計

森に恋する四季の家

プランの概要

- 工法 木造軸組み構法
- 延床面積 116.63㎡(35.2坪)
(1階72.87㎡、2階43.72㎡)
- 概算工事費 2,100万円

※上記工事費は概算によるものです。
※敷地条件等により必要な経費は変化します。

伝統的要素/プランの特徴

- 伝統的要素:下見板張り 漆喰壁 構造頭出し 真壁 わら置障子 襖 無双 無良戸 格子 濡れ縁 叩き 持ち出し手摺
- 庭に面した窓からは、四季を存分に楽しむことができ、深い庇の効果によって、自然の光と風を上手に取り込むことができます。
- 障子や建具の開閉により陽射と空気の流れを調節でき、自然対流を利用した効率の良い空間設計で、エアコン無し、ストープ1台のローテクながら、夏も冬も快適な住環境を実現しています。
- 岩手の森林資源を活用し、地元の木工職人の技術を活かし、なによりも家族が健康に暮らせる家づくりにこだわり、無垢の木と自然素材による家づくりを提案しています。

借入内容【

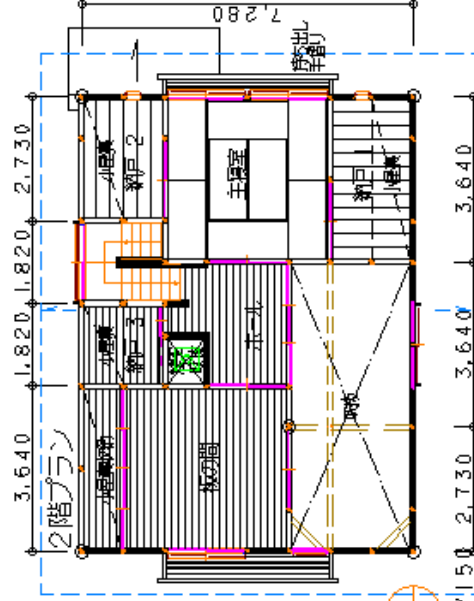
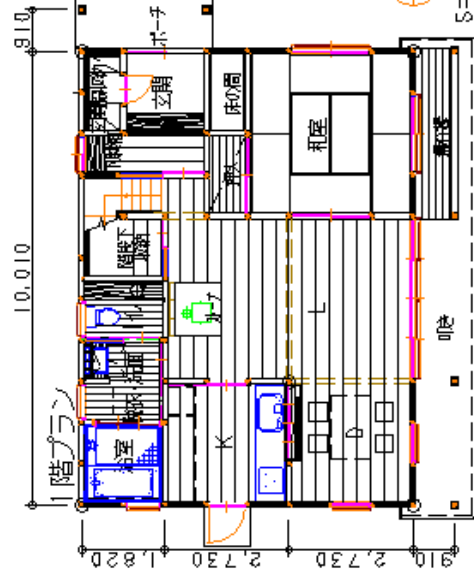
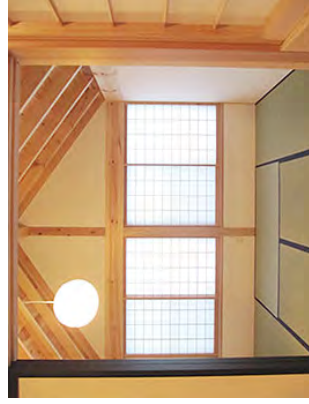
】

返済シミュレーション

(元利均等毎月払い(ボーナス併用払無)、元金据置期間無しの場合)

借入金額	借入金利率/年		35年返済の場合		20年返済の場合	
	返済額/月	総返済額 (うち利息分)	返済額/月	総返済額 (うち利息分)	返済額/月	総返済額 (うち利息分)
基本融資額	万円	当初5年間 0.00%	円	円	円	円
特別加算額	万円	6～10年目	円	円	円	円
		11年目以降	円	円	円	円
		全期間	円	円	円	円

※金利は平成 年 月 日現在であり、6年目以降の金利は毎月原価されます。金利が原直されると上記返済額等は異なります。



事業者/グループ情報

構成員 (生産者グループの場合)

合計: 社 原木供給 : 社 製材・集成材製造・合板製造 : 社 建材流通 : 社
フレカット加工 : 社 設計 : 社 施工 : 社 その他 : 社

代表事業者名 一級建築士事務所ちいろば設計

連絡窓口(担当者) 上田勇三

メールアドレス chiroboty@nifty.com

所在地 盛岡市

電話番号 019-624-8939

FAX 019-613-3373

プランの概要

○工法	木造軸組外断熱パネル SR工法
○延床面積	160.14㎡
○概算工事費	2,750万円

※上記工事費は概算によるものです。
※敷地条件等により必要な経費は変化します。

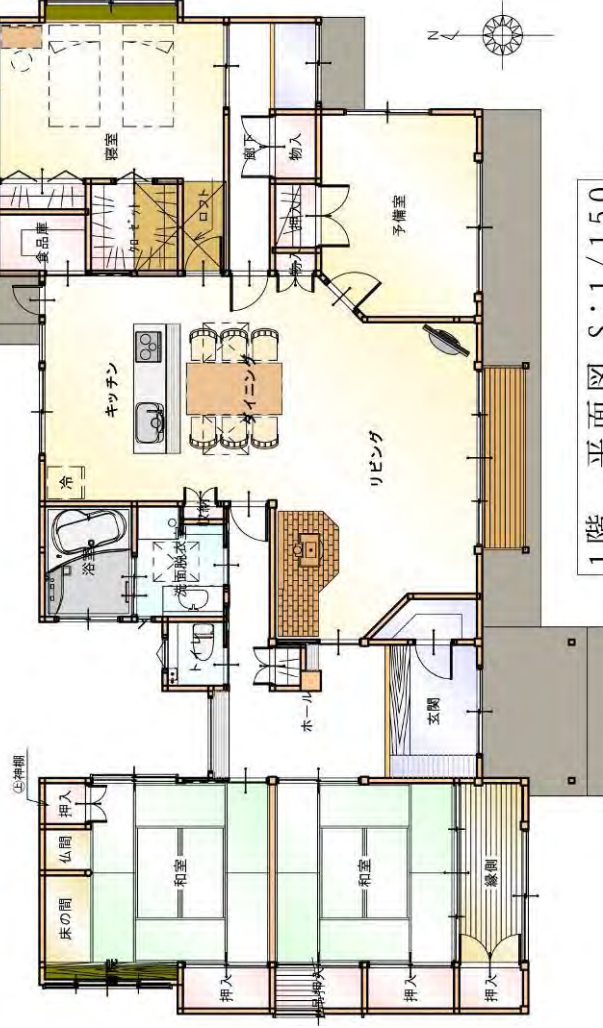
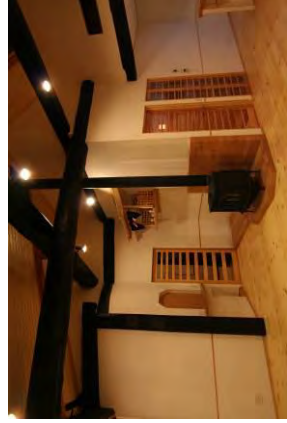
伝統的要素/プランの特徴

- 当社独自のSR工法により、木の性能を最大限に活かした構造としている。
- 外観は景観に配慮し、切妻瓦屋根、白壁と木を基調とした和の仕上げとしている。
- 古材を使用した重厚感のある小屋組とし、無垢の木をふんだんに使い開放的で落着きのある内装仕上げとした。
- エグネがあることにより、夏の陽射し・冬の風雪を緩和している。

借入内容【

借入金額	借入金利/年	返済シミュレーション (元利均等毎月払い(ボーナス併用払無)、元金据置期間無しの場合)	
		35年返済の場合 返済額/月	20年返済の場合 返済額/月
基本融資額	当初5年間 0.00%	円	円
	6~10年目 %	円	円
	11年目以降 %	円	円
特例加算額	全期間 %	円	円

※金利は平成 年 月 日現在であり、6年目以降の金利は毎月原直されます。金利が原直されると上記返済額等は異なります。



1階 平面図 S:1/150

事業者/グループ情報

構成員 (生産者グループの場合)	合計：16社	原木供給	社	製材・集成材製造・合板製造	：1社	建材流通	：3社
代表事業者名	佐野建設株式会社	プレカット加工	：1社	設計	：1社	施工	：10社
連絡窓口(担当者)	及川 真由美	所在地	市町村	岩手県奥州市江刺区	その他	：社	
メールアドレス	inf@sanokensetsu.co.jp	電話番号		0197-35-0811			
		FAX		0197-35-0920			

プランの概要

○工法	在来工法
○延床面積	116.76m ²
○概算工事費	1,350万円

※上記工事費は概算によるものです。
 ※敷地条件等により必要な経費は変化します。
 ※外構工事等は含まれておりません。

伝統的要素/プランの特徴

- ・せがいで軒の出を広くし、夏の強い日差しを遮る。
- ・夏は引き戸を開放し、家中に風を入れる。冬は日差しの入った土間空間で、軽作業
- ・せがいで造りの軒と土間部分を除き、自由設計空間とし、自分に合った自分の家を、気仙大工衆が造ります。

借入内容【

返済シミュレーション

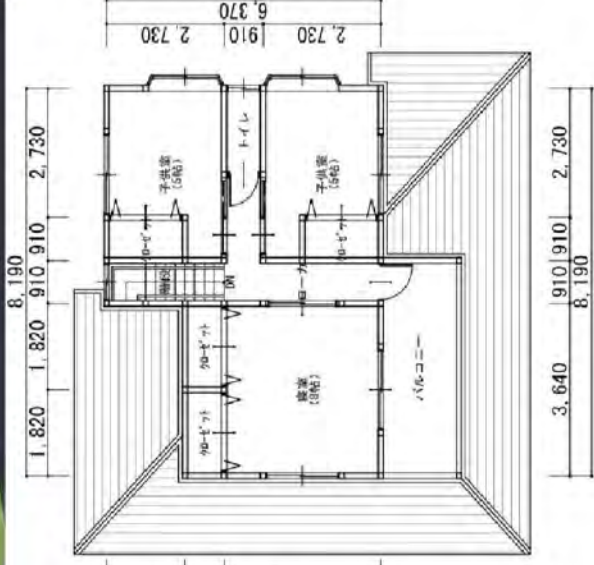
(元利均等毎月払い(ボーナス併用払無)、元金据置期間無しの場合)

借入金額		借入金利/年		返済額/月		総返済額 (うち利息分)	
35年返済の場合		20年返済の場合		35年返済の場合		20年返済の場合	
基本融資額	1,500万円	当初5年間	2.15%	当初5年間	50,852円	当初5年間	76,953円
特例加算額	万円	6~10年目	2.15%	6~10年目	50,852円	6~10年目	76,953円
		11年目以降	2.15%	11年目以降	50,852円	11年目以降	76,953円
		全期間	%	全期間	50,852円	全期間	76,953円
総返済額				総返済額			
21,357,840円 (円)				18,468,720円 (円)			

※金利は平成26年2月28日現在であり、6年目以降の金利は毎月見直しされます。金利が見直されると上記返済額等は異なります。



1階平面図 S=1:150



2階平面図 S=1:150

事業者/グループ情報

構成員 (生産者グループの場合)	合計： 社 原木供給 プレカット加工： 社	製材・集成材製造・合板製造： 社	建材流通： 社
代表事業者名	有限会社 柴田建設	設計： 社	施工： 社
連絡窓口(担当者)	建設部 柴田則昭	所在地町村	陸前高田市
メールアドレス	Shibatakensetsu_s@yahoo.co.jp	電話番号	0192-55-5528
		FAX	0192-55-2501