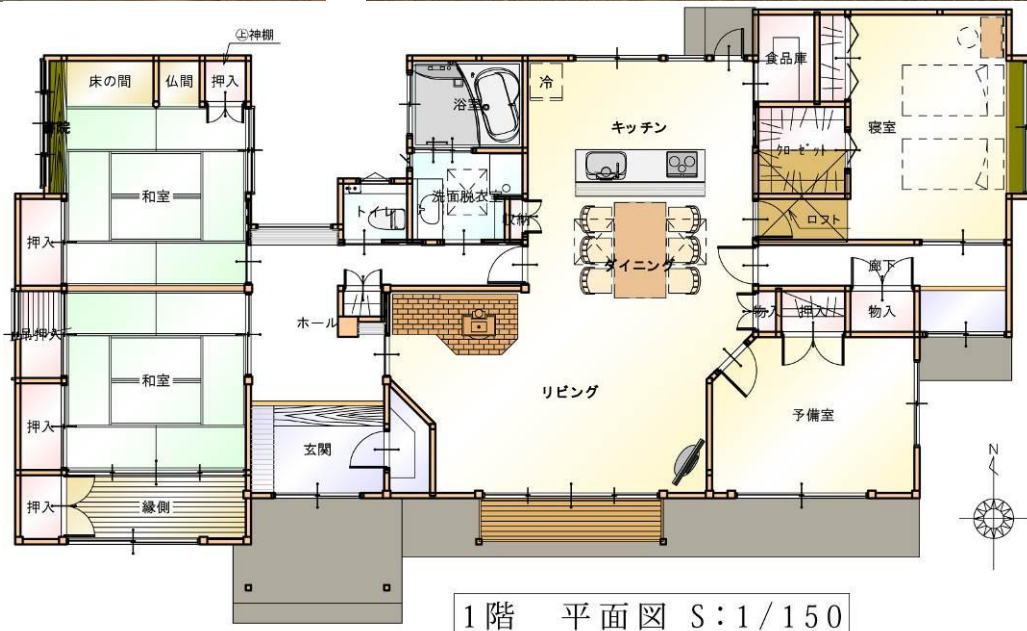


プランの概要			伝統的要素/プランの特徴			
○工法	木造軸組外断熱パネルSR工法		○当社独自のSR工法により、木の性能を最大限に活かした構造としている。			
○延床面積	160.14㎡		○外観は景観に配慮し、切妻瓦屋根、白壁と木を基調とした和の仕上げとしている。			
○概算工事費	2,750万円		○古材を使用した重厚感のある小屋組とし、無垢の木をふんだんに使い開放的で落着きのある内装仕上げとした。			
※上記工事費は概算によるものです。 ※敷地条件等により必要な経費は変化します。			○エグネがあることにより、夏の陽射し・冬の風雪を緩和している。			
借入内容【 】			返済シミュレーション (元利均等毎月払い(ボーナス併用払無)、元金据置期間無しの場合)			
借入金額	借入金利/年		35年返済の場合		20年返済の場合	
			返済額/月	総返済額(うち利息分)	返済額/月	総返済額(うち利息分)
基本融資額	万円	当初5年間	0.00%	当初5年間	円	円
		6~10年目	%	6~10年目	円	円
		11年目以降	%	11年目以降	円	円
特例加算額	万円	全期間	%	全期間	円	円

※金利は平成 年 月 日現在であり、6年目以降の金利は毎月見直されます。金利が見直されると上記返済額等は異なります。



1階 平面図 S:1/150

事業者/グループ情報

構成員 (生産者グループの場合)	合計：16社 原木供給：社 プレカット加工：1社	製材・集成材製造・合板製造：1社 設計：1社	建材流通：3社 施工：10社 その他：社
代表事業者名	佐野建設株式会社	所在市町村	岩手県奥州市江刺区
連絡窓口(担当者)	及川 真由美	電話番号	0197-35-0811
メールアドレス	info@sanokensetsu.co.jp	FAX	0197-35-0920