

事業者/生産者グループ名称

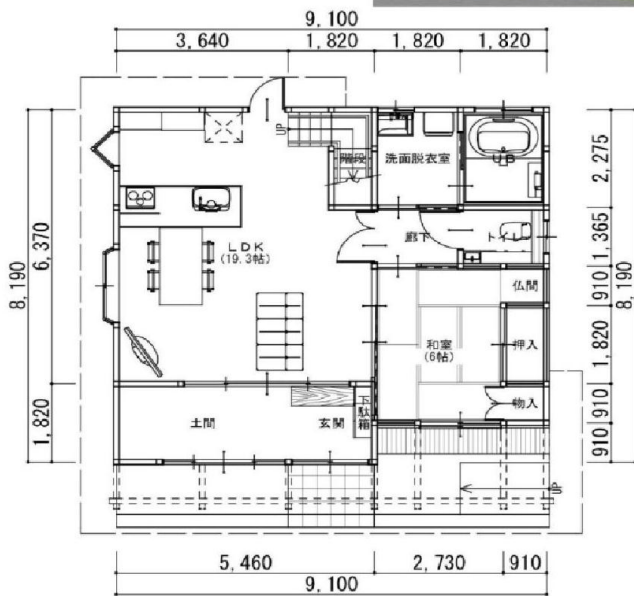
有限会社 柴田建設

住宅の名称

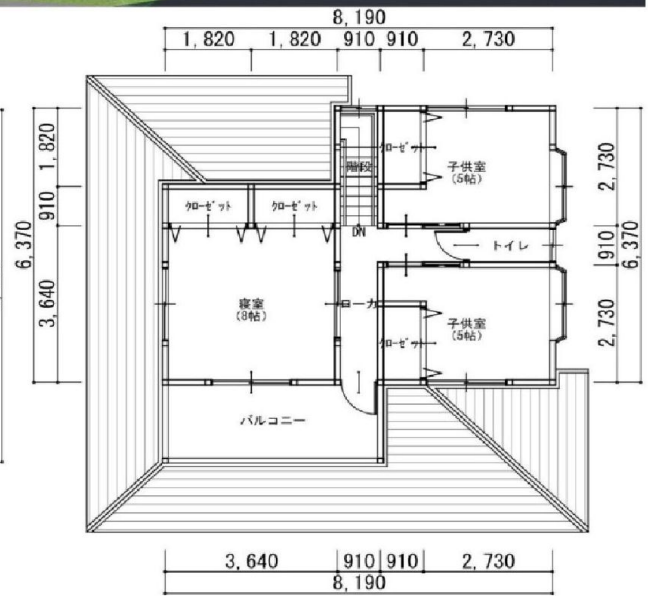
夢を家(か)たちに

プランの概要				返済シミュレーション (元利均等毎月払い(ボーナス併用払無)、元金据置期間無しの場合)			
○工法	在来工法			・せがいで造りで軒の出を広くし、夏の強い日差しを遮る。			
○延床面積	116.76m ²			・夏は引き戸を開放し、家中に風を入れる。冬は日差しの入った土間空間で、軽作業			
○概算工事費	1,350万円			・せがいで造りの軒と土間部分を除き、自由設計空間とし、自分に合った自分の家を、気仙大工衆が造ります。			
※上記工事費は概算によるものです。 ※敷地条件等により必要な経費は変化します。 ※外構工事等は含まれておりません。							
借入内容【 】				返済シミュレーション			
借入金額	借入金利/年	35年返済の場合		20年返済の場合			
		返済額/月	総返済額 (うち利息分)	返済額/月	総返済額 (うち利息分)		
基本融資額	1,500万円	当初5年間	2.15%	当初5年間	50,852円	当初5年間	76,953円
		6~10年目	2.15%	6~10年目	50,852円	6~10年目	76,953円
		11年目以降	2.15%	11年目以降	50,852円	11年目以降	76,953円
特例加算額	万円	全期間	%	全期間	50,852円	全期間	76,953円
				21,357,840円		18,468,720円	
				(円)		(円)	

※金利は平成26年2月28日現在であり、6年目以降の金利は毎月見直されます。金利が見直されると上記返済額等は異なります。



1階平面図 S=1:150



2階平面図 S=1:150

事業者/グループ情報			
構成員 (生産者グループの場合)	合計： 社 原木供給： 社 プレカット加工： 社	製材・集成材製造・合板製造： 社 設計： 社	建材流通： 社 施工： 社 その他： 社
代表事業者名	有限会社 柴田建設	所在市町村	陸前高田市
連絡窓口(担当者)	建築部 柴田則昭	電話番号	0192-55-5528
メールアドレス	Shibatakensetsu_s@yahoo.co.jp	FAX	0192-55-2501