

令和4年度 建設工事の応札状況（岩手県）

<全工事種別>

※入札情報公開サービス検索結果による。（医療局、企業局除く）

※取止め件数は、「手続き誤り」に係るものを除く。

（開札月別）

開札月	発注件数	取止め件数	取止め発生率
4月	13	0	0.0%
5月	48	3	6.3%
6月	86	7	8.1%
7月	120	8	6.7%
8月	94	6	6.4%
9月	116	6	5.2%
10月	74	4	5.4%
11月	59	4	6.8%
12月	32	2	6.3%
1月	21	0	0.0%
2月	28	0	0.0%
3月	161	1	0.6%
計	852	41	4.8%

（参考:R3同期） [895] [50] [5.6%]

（工種別）

工事種別	発注件数	取止め件数	取止め発生率
土木	456	9	2.0%
建築一式	52	8	15.4%
電気設備	54	3	5.6%
管設備	42	2	4.8%
舗装	79	0	0.0%
その他	169	19	11.2%
合計	852	41	4.8%

（金額別）

予定価格（税込）	発注件数	取止め件数	取止め発生率
2,500万円未満	337	15	4.5%
2,500万円以上5,000万円未満	206	18	8.7%
5,000万円以上1億円未満	159	3	1.9%
1億円以上	150	5	3.3%
合計	852	41	4.8%

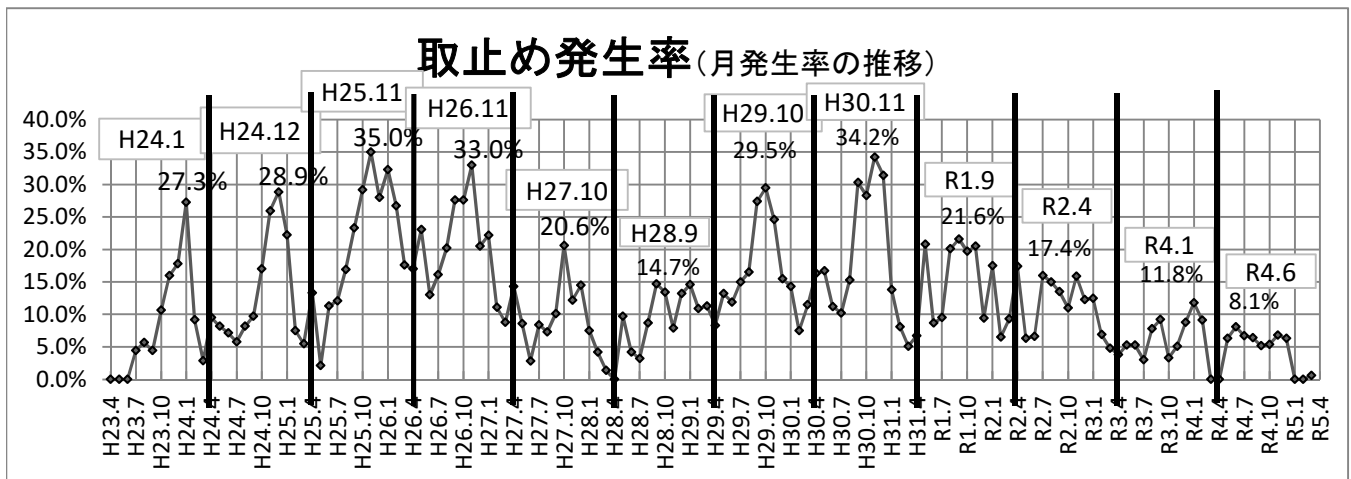
【取止め理由】

理由	取止め件数
申請なし	13
入札者なし	15
その他	13
合計	41

（※全者無効など）

（参考）年発注件数・取止め件数及び発生率の推移

開札年度	発注件数	取止め件数	取止め発生率
H22年度	1,443	43	3.0%
H23年度	1,568	139	8.9%
H24年度	1,651	203	12.3%
H25年度	1,386	297	21.4%
H26年度	1,304	272	20.9%
H27年度	1,235	109	8.8%
H28年度	1,154	111	9.6%
H29年度	1,273	239	18.8%
H30年度	1,283	248	19.3%
R元年度	1,195	179	15.0%
R2年度	1,121	132	11.8%
R3年度	895	50	5.6%



令和3年度 建設工事の応札状況（岩手県）

<全工事種別>

※入札情報公開サービス検索結果による。(医療局、企業局除く)

※取止め件数は、「手続き誤り」に係るものを除く。

(開札月別)

開札月	発注件数	取止め件数	取止め発生率
4月	26	1	3.8%
5月	75	4	5.3%
6月	94	5	5.3%
7月	100	3	3.0%
8月	103	8	7.8%
9月	152	14	9.2%
10月	91	3	3.3%
11月	59	3	5.1%
12月	68	6	8.8%
1月	17	2	11.8%
2月	11	1	9.1%
3月	99	0	0.0%
計	895	50	5.6%

(参考:R2同期) [1,121] [132] [11.8%]

(工種別)

工事種別	発注件数	取止め件数	取止め発生率
土木	396	14	3.5%
建築一式	67	11	16.4%
電気設備	91	0	0.0%
管設備	71	8	11.3%
舗装	117	2	1.7%
その他	153	15	9.8%
合計	895	50	5.6%

(金額別)

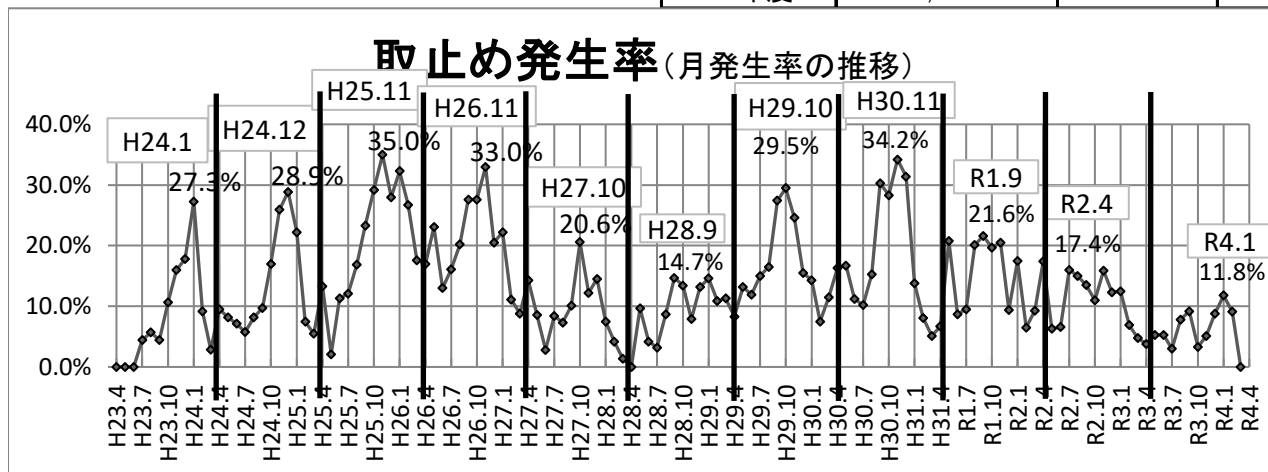
予定価格(税込)	発注件数	取止め件数	取止め発生率
2,500万円未満	346	34	9.8%
2,500万円以上5,000万円未満	205	10	4.9%
5,000万円以上1億円未満	126	4	3.2%
1億円以上	218	2	0.9%
合計	895	50	5.6%

【取止め理由】

理由	取止め件数
申請なし	15
入札者なし	26
その他	9 (※全者無効など)
合計	50

(参考)年発注件数・取止め件数及び発生率の推移

開札年度	発注件数	取止め件数	取止め発生率
H22年度	1,443	43	3.0%
H23年度	1,568	139	8.9%
H24年度	1,651	203	12.3%
H25年度	1,386	297	21.4%
H26年度	1,304	272	20.9%
H27年度	1,235	109	8.8%
H28年度	1,154	111	9.6%
H29年度	1,273	239	18.8%
H30年度	1,283	248	19.3%
R元年度	1,195	179	15.0%
R2年度	1,121	132	11.8%



令和2年度 建設工事の応札状況（岩手県）

<全工事種別>

※入札情報公開サービス検索結果による。（医療局、企業局除く）

※取止め件数は、「手続き誤り」に係るものを除く。

（開札月別）

開札月	発注件数	取止め件数	取止め発生率
4月	46	8	17.4%
5月	48	3	6.3%
6月	76	5	6.6%
7月	169	27	16.0%
8月	80	12	15.0%
9月	178	24	13.5%
10月	136	15	11.0%
11月	88	14	15.9%
12月	57	7	12.3%
1月	48	6	12.5%
2月	29	2	6.9%
3月	166	9	5.4%
計	1,121	132	11.8%

（参考：R元同期） [1,195] [179] [15.0%]

（工種別）

工事種別	発注件数	取止め件数	取止め発生率
土木	570	87	15.3%
建築一式	86	10	11.6%
電気設備	108	3	2.8%
管設備	78	6	7.7%
舗装	81	2	2.5%
その他	198	24	12.1%
合計	1,121	132	11.8%

（金額別）

予定価格（税込）	発注件数	取止め件数	取止め発生率
2,500万円未満	419	72	17.2%
2,500万円以上5,000万円未満	247	30	12.1%
5,000万円以上1億円未満	187	15	8.0%
1億円以上	268	15	5.6%
合計	1,121	132	11.8%

【取止め理由】

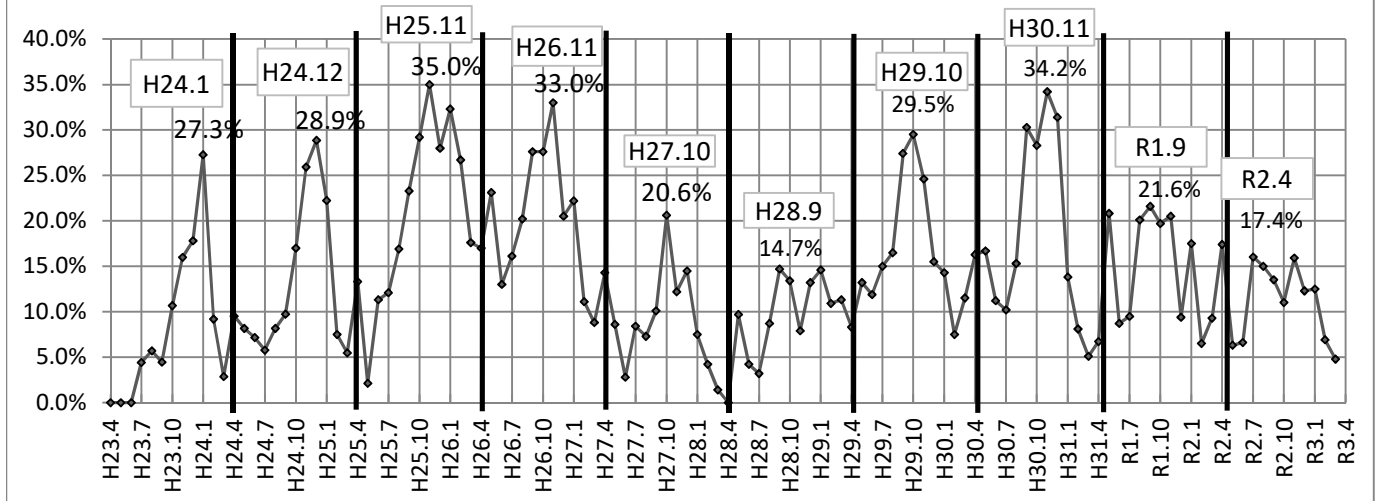
理由	取止め件数
申請なし	71
入札者なし	45
その他	16
合計	132

（※全者無効など）

（参考）年発注件数・取止め件数及び発生率の推移

開札年度	発注件数	取止め件数	取止め発生率
H22年度	1,443	43	3.0%
H23年度	1,568	139	8.9%
H24年度	1,651	203	12.3%
H25年度	1,386	297	21.4%
H26年度	1,304	272	20.9%
H27年度	1,235	109	8.8%
H28年度	1,154	111	9.6%
H29年度	1,273	239	18.8%
H30年度	1,283	248	19.3%
R元年度	1,195	179	15.0%

取止め発生率（月発生率の推移）



令和元年度 建設工事の応札状況（岩手県）

<全工事種別>

※入札情報公開サービス検索結果による。（医療局、企業局除く）

※取止め件数は、「手続き誤り」に係るものを除く。

（開札月別）

開札月	発注件数	取止め件数	取止め発生率
4月	30	2	6.7%
5月	48	10	20.8%
6月	92	8	8.7%
7月	126	12	9.5%
8月	139	28	20.1%
9月	176	38	21.6%
10月	147	29	19.7%
11月	83	17	20.5%
12月	53	5	9.4%
1月	40	7	17.5%
2月	46	3	6.5%
3月	215	20	9.3%
計	1,195	179	15.0%

（参考:H30同期） [1,283] [248] [19.3%]

（工種別）

工事種別	発注件数	取止め件数	取止め発生率
土木	577	101	17.5%
建築一式	118	24	20.3%
電気設備	86	10	11.6%
管設備	71	10	14.1%
舗装	125	6	4.8%
その他	218	28	12.8%
合計	1,195	179	15.0%

（金額別）

予定価格(税込)	発注件数	取止め件数	取止め発生率
2,500万円未満	463	93	20.1%
2,500万円以上5,000万円未満	251	39	15.5%
5,000万円以上1億円未満	220	28	12.7%
1億円以上	261	19	7.3%
合計	1,195	179	15.0%

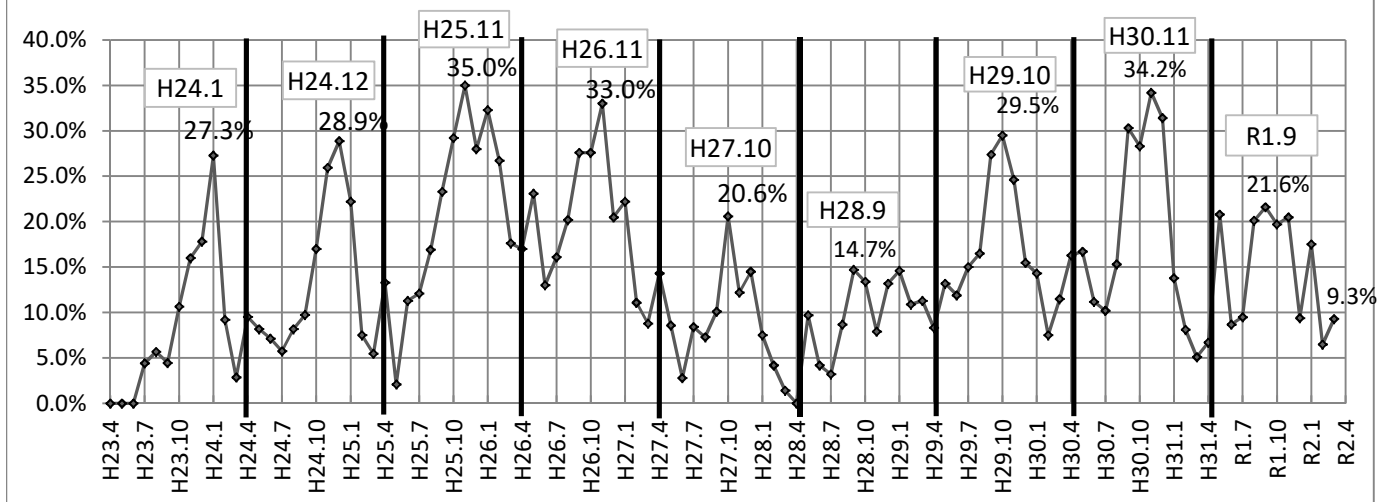
【取止め理由】

理由	取止め件数
申請なし	78
入札者なし	78
その他	23
合計	179

（参考）

開札年度	発注件数	取止め件数	取止め発生率
H22年度	1,443	43	3.0%
H23年度	1,568	139	8.9%
H24年度	1,651	203	12.3%
H25年度	1,386	297	21.4%
H26年度	1,304	272	20.9%
H27年度	1,235	109	8.8%
H28年度	1,154	111	9.6%
H29年度	1,273	239	18.8%
H30年度	1,283	248	19.3%

取止め発生率



平成30年度 建設工事の応札状況（岩手県）

<全工事種別>

※入札情報公開サービス検索結果による。（医療局、企業局除く）

※取止め件数は、「手続き誤り」に係るものを除く。

（開札月別）

開札月	発注件数	取止め件数	取止め発生率
4月	43	7	16.3%
5月	66	11	16.7%
6月	98	11	11.2%
7月	137	14	10.2%
8月	131	20	15.3%
9月	188	57	30.3%
10月	166	47	28.3%
11月	114	39	34.2%
12月	70	22	31.4%
1月	58	8	13.8%
2月	37	3	8.1%
3月	175	9	5.1%
計	1,283	248	19.3%

（参考:H29同期） (1,273) (239) (18.8%)

（工種別）

工事種別	発注件数	取止め件数	取止め発生率
土木	676	156	23.1%
建築一式	129	38	29.5%
電気設備	84	8	9.5%
管設備	46	6	13.0%
舗装	138	13	9.4%
その他	210	27	12.9%
合計	1,283	248	19.3%

（金額別）

予定価格(税込)	発注件数	取止め件数	取止め発生率
2,500万円未満	521	126	24.2%
2,500万円以上5,000万円未満	245	39	15.9%
5,000万円以上1億円未満	225	49	21.8%
1億円以上	292	34	11.6%
合計	1,283	248	19.3%

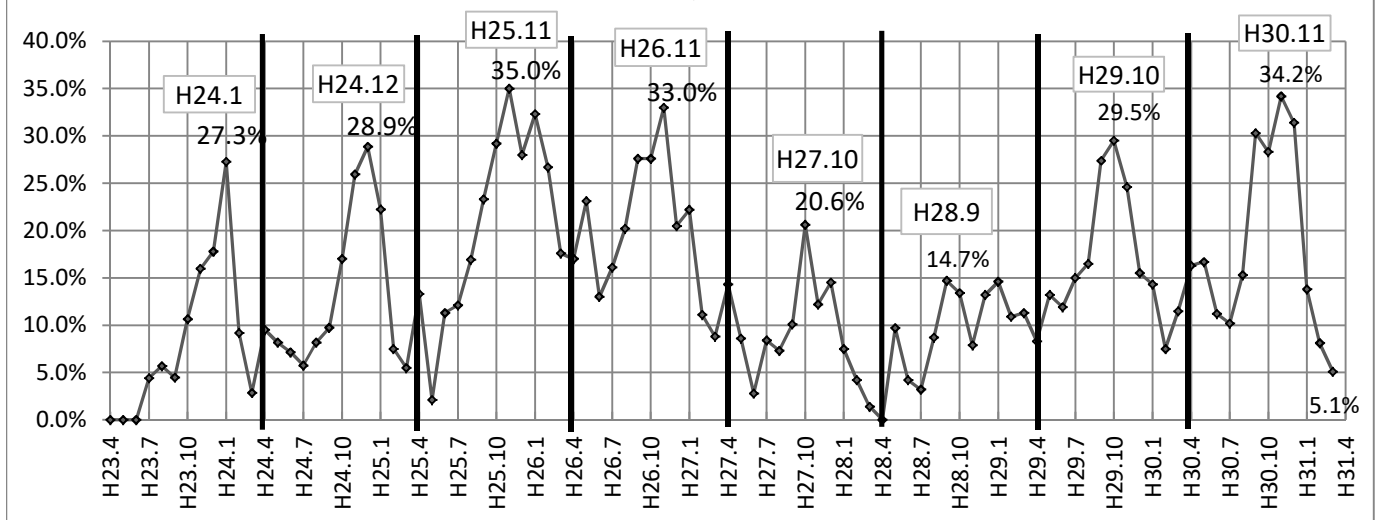
【取止め理由】

理由	取止め件数
申請なし	143
入札者なし	82
その他	23
合計	248

（参考）

開札年度	発注件数	取止め件数	取止め発生率
H22年度	1,443	43	3.0%
H23年度	1,568	139	8.9%
H24年度	1,651	203	12.3%
H25年度	1,386	297	21.4%
H26年度	1,304	272	20.9%
H27年度	1,235	109	8.8%
H28年度	1,154	111	9.6%
H29年度	1,273	239	18.8%

取止め発生率



平成29年度 建設工事の応札状況（岩手県）

<全工事種別>

※入札情報公開サービスの検索結果による。（医療局、企業局除く）

※取止め件数は、手続き誤りによるものを除く。

（開札月別）

開札月	発注件数	取止め件数	取止め発生率
4月	36	3	8%
5月	38	5	13%
6月	59	7	12%
7月	127	19	15%
8月	158	26	16%
9月	201	55	27%
10月	156	46	29%
11月	134	33	25%
12月	84	13	15%
1月	49	7	14%
2月	40	3	8%
3月	191	22	12%
計	1,273	239	19%

（工種別）

工事種別	発注件数	取止め件数	取止め発生率
土木	750	176	23%
建築一式	99	18	18%
電気設備	56	0	0%
管設備	46	8	17%
舗装	118	10	8%
その他	204	27	13%
合計	1,273	239	19%

（金額別）

予定価格(税込)	発注件数	取止め件数	取止め発生率
2,500万円未満	472	107	23%
2,500万円以上5,000万円未満	271	38	14%
5,000万円以上1億円未満	220	44	20%
1億円以上	310	50	16%
合計	1,273	239	19%

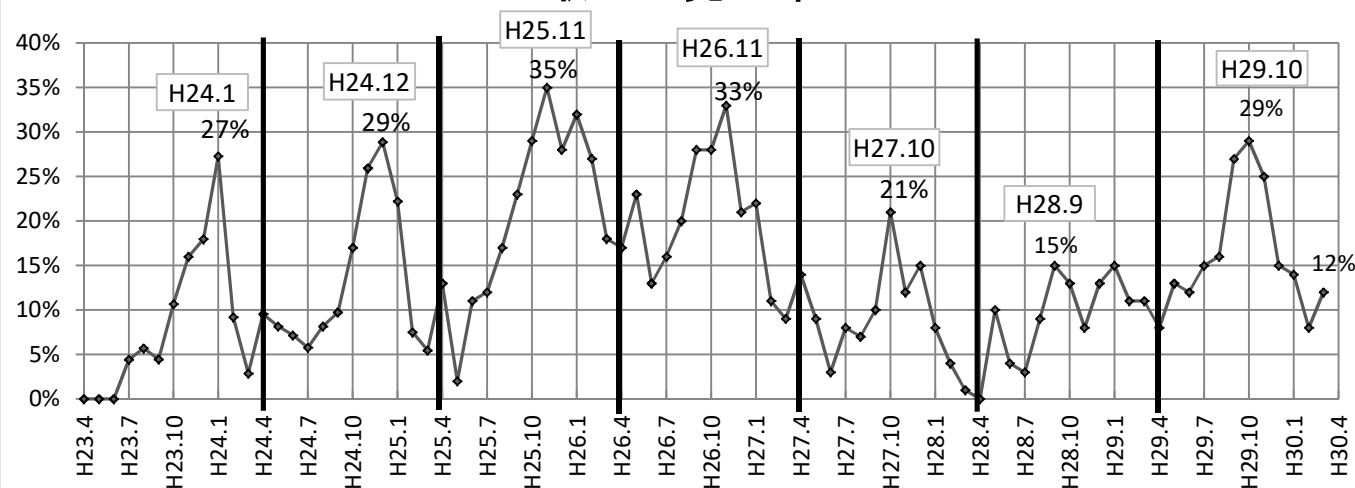
【取止め理由】

理由	取止め件数
申請なし	115
入札者なし	104
その他	20
合計	239

（参考）

開札年度	発注件数	取止め件数	取止め発生率
H22年度	1,443	43	3%
H23年度	1,568	139	9%
H24年度	1,651	203	12%
H25年度	1,386	297	21%
H26年度	1,304	272	21%
H27年度	1,235	109	9%
H28年度	1,154	111	10%

取止め発生率



平成28年度 建設工事の応札状況（岩手県）

<全工事種別>

※入札情報公開サービスの検索結果による。（医療局、企業局除く）

※取止め件数は、手続き誤りによるものを除く。

（開札月別）

開札月	発注件数	取止め件数	取止め発生率
4月	25	0	0%
5月	31	3	10%
6月	142	6	4%
7月	126	4	3%
8月	104	9	9%
9月	170	25	15%
10月	97	13	13%
11月	89	7	8%
12月	53	7	13%
1月	41	6	15%
2月	46	5	11%
3月	230	26	11%
計	1,154	111	10%

（工事種別）

工事種別	発注件数	取止め件数	取止め発生率
土木	619	85	14%
建築一式	79	9	11%
電気設備	51	0	0%
管設備	26	3	12%
舗装	164	6	4%
その他	215	8	4%
合計	1,154	111	10%

（金額別）

予定価格（税込）	発注件数	取止め件数	取止め発生率
2,500万円未満	470	50	11%
2,500万円以上5,000万円未満	287	32	11%
5,000万円以上1億円未満	161	14	9%
1億円以上	236	15	6%
合計	1,154	111	10%

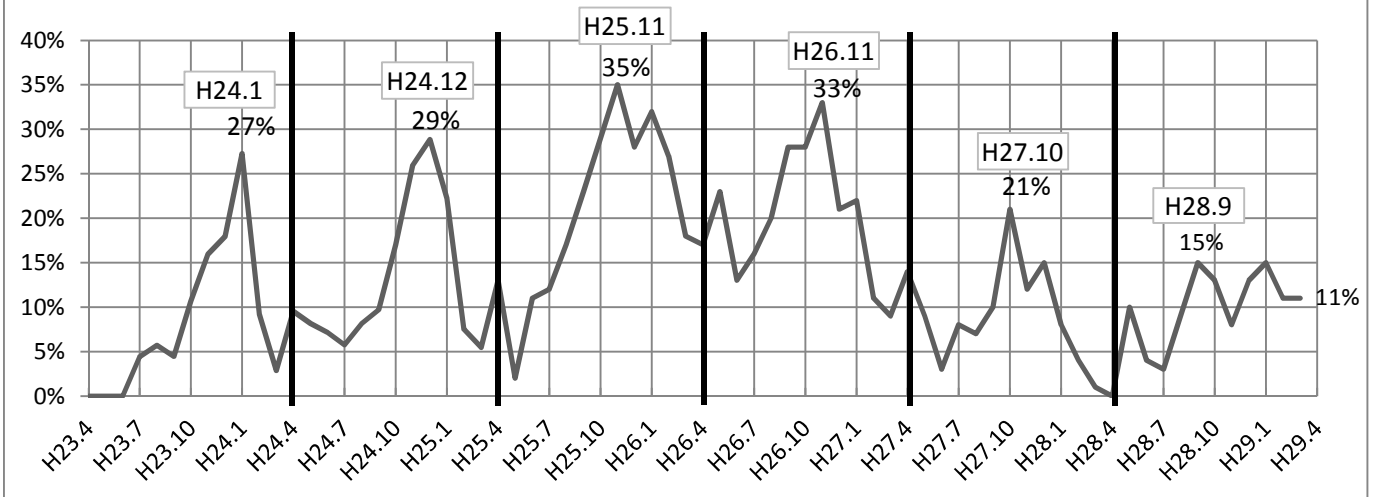
【取止め理由】

理由	取止め件数
申請なし	41
入札者なし	60
その他	10
合計	111

（参考）

開札年度	発注件数	取止め件数	取止め発生率
H22年度	1,443	43	3%
H23年度	1,568	139	9%
H24年度	1,651	203	12%
H25年度	1,386	297	21%
H26年度	1,304	272	21%
H27年度	1,235	109	9%

取止め発生率



平成27年度 建設工事の応札状況（岩手県）

<全工事種別>

※入札情報公開サービスの検索結果による。(医療局、企業局除く)

※取止め件数は、手続き誤りによるものを除く。

(開札月別)

開札月	発注件数	取止め件数	取止め発生率
4月	28	4	14%
5月	35	3	9%
6月	106	3	3%
7月	143	12	8%
8月	124	9	7%
9月	178	18	10%
10月	136	28	21%
11月	115	14	12%
12月	62	9	15%
1月	53	4	8%
2月	48	2	4%
3月	207	3	1%
計	1,235	109	9%

(工種別)

工事種別	発注件数	取止め件数	取止め発生率
土木	600	62	10%
建築一式	75	20	27%
電気設備	76	4	5%
管設備	39	2	5%
舗装	209	4	2%
その他	236	17	7%
合計	1,235	109	9%

(金額別)

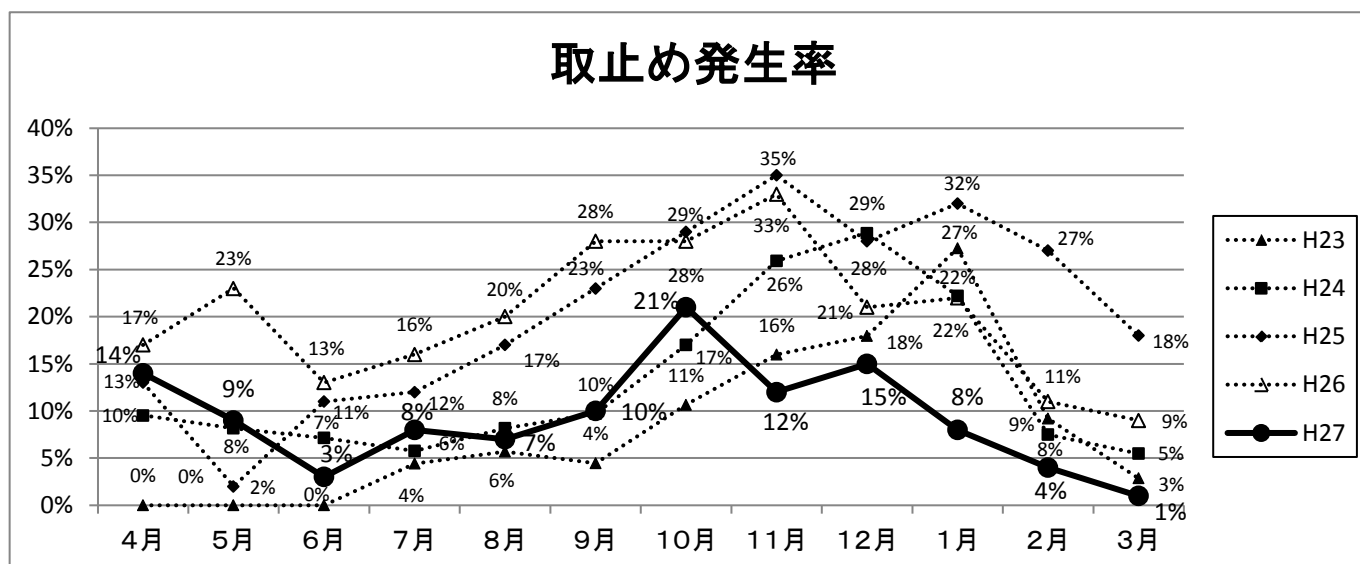
予定価格(税込)	発注件数	取止め件数	取止め発生率
2,500万円未満	521	57	11%
2,500万円以上5,000万円未満	295	22	7%
5,000万円以上1億円未満	166	15	9%
1億円以上	253	15	6%
合計	1,235	109	9%

【取止め理由】

理由	取止め件数
申請なし	62
入札者なし	38
その他	9
合計	109

(参考)

開札月	発注件数	取止め件数	取止め発生率
H22年度	1,443	43	3%
H23年度	1,568	139	9%
H24年度	1,651	203	12%
H25年度	1,386	297	21%
H26年度	1,304	272	21%



平成26年度 建設工事の応札状況（岩手県）

<全工事種別>

※入札情報公開サービスの検索結果による。(医療局、企業局除く)

※取止め件数は、手続き誤りによるものを除く。

(開札月別)

開札月	発注件数	取止め件数	取止め発生率
4月	47	8	17%
5月	52	12	23%
6月	123	16	13%
7月	143	23	16%
8月	109	22	20%
9月	221	61	28%
10月	170	47	28%
11月	103	34	33%
12月	78	16	21%
1月	72	16	22%
2月	27	3	11%
3月	159	14	9%
計	1,304	272	21%

(工事種別)

工事種別	発注件数	取止め件数	取止め発生率
土木	660	189	29%
建築一式	89	28	31%
電気設備	83	9	11%
管設備	60	8	13%
舗装	163	11	7%
その他	249	27	11%
合計	1,304	272	21%

(金額別)

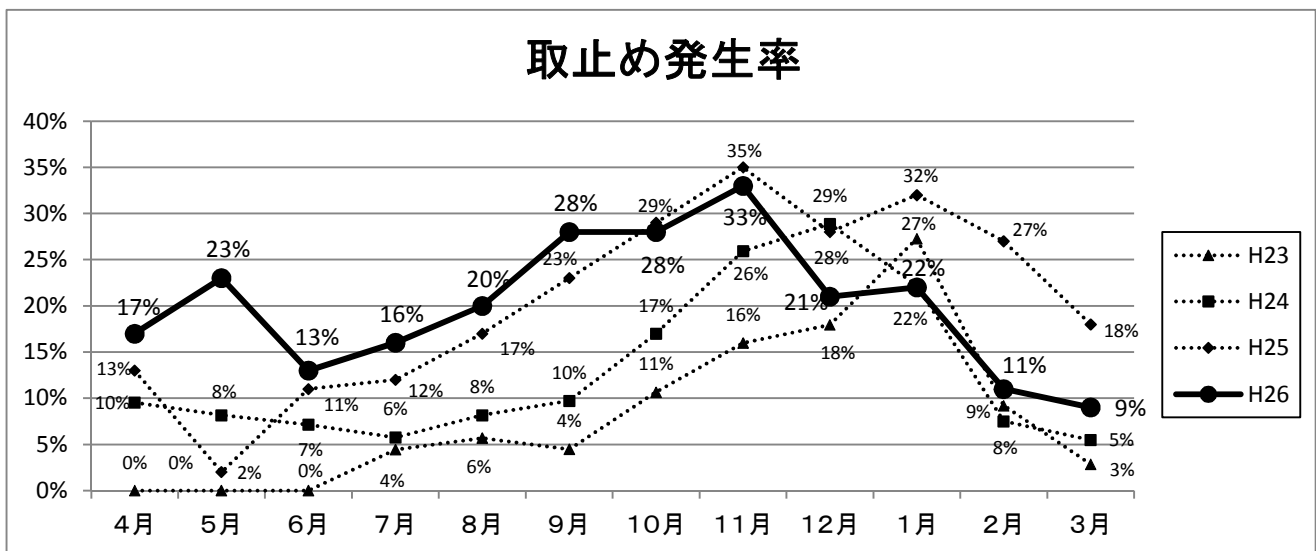
予定価格(税込)	発注件数	取止め件数	取止め発生率
2,500万円未満	507	115	23%
2,500万円以上5,000万円未満	284	67	24%
5,000万円以上1億円未満	206	39	19%
1億円以上	307	51	17%
合計	1,304	272	21%

【取止め理由】

理由	取止め件数
申請なし	144
入札者なし	113
その他	15
合計	272

(参考)

開札月	発注件数	取止め件数	取止め発生率
H22年度	1,443	43	3%
H23年度	1,568	139	9%
H24年度	1,651	203	12%
H25年度	1,386	297	21%



平成25年度 建設工事の応札状況（岩手県）

<全工事種別>

※入札情報公開サービスの検索結果による。（医療局、企業局除く）

※取止め件数は、手続き誤りによるものを除く。

（開札月別）

開札月	発注件数	取止め件数	取止め発生率
4月	45	6	13%
5月	48	1	2%
6月	115	13	11%
7月	116	14	12%
8月	154	26	17%
9月	227	53	23%
10月	168	49	29%
11月	123	43	35%
12月	93	26	28%
1月	65	21	32%
2月	45	12	27%
3月	187	33	18%
計	1,386	297	21%

（工種別）

工事種別	発注件数	取止め件数	取止め発生率
土木	753	191	25%
建築一式	93	40	43%
電気設備	73	6	8%
管設備	52	7	13%
舗装	154	21	14%
その他	261	32	12%
合計	1,386	297	21%

（金額別）

予定価格(税込)	発注件数	取止め件数	取止め発生率
1億円以上	319	55	17%
5,000万円以上1億円未満	233	36	15%
2,500万円以上5,000万円未満	290	50	17%
2,500万円未満	544	156	29%
合計	1,386	297	21%

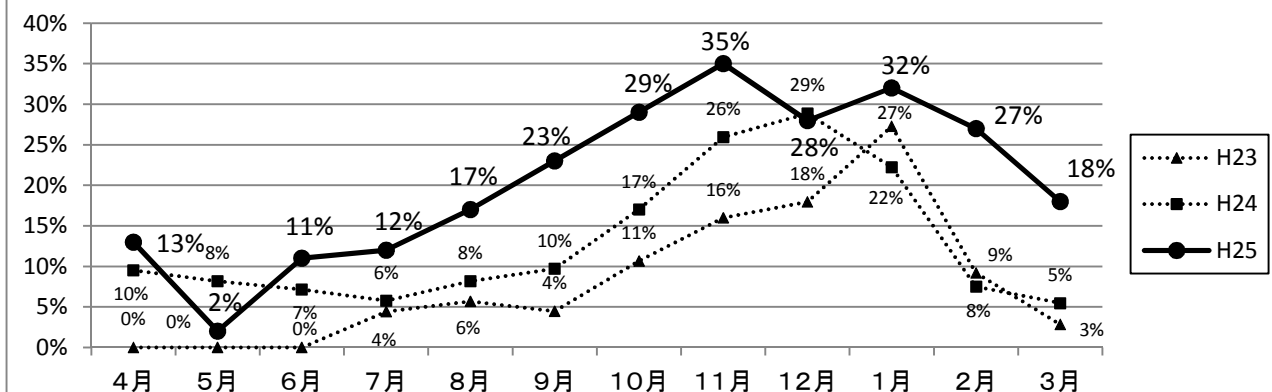
（参考）

H22年度	1,443	43	3%
H23年度	1,568	139	9%
H24年度	1,651	203	12%

【取止め理由】

理由	取止め件数
申請なし	134
入札者なし	141
資格不適合等	22
合計	297

取止め発生率



平成24年度 建設工事の応札状況（岩手県）

＜全工事種別＞ ※入札情報公開サービスの検索結果による。（医療局、企業局除く）
 ※取止め件数は、手続き誤りによるものを除く。

（開札月別）

開札月	発注件数	取止め件数	取止め発生率
4月	21	2	10%
5月	49	4	8%
6月	140	10	7%
7月	139	8	6%
8月	196	16	8%
9月	288	28	10%
10月	200	34	17%
11月	162	42	26%
12月	97	28	29%
1月	63	14	22%
2月	40	3	8%
3月	256	14	5%
計	1,651	203	12%

（参考）

H22年度	1,443	43	3%
H23年度	1,568	139	9%

（工事種別）

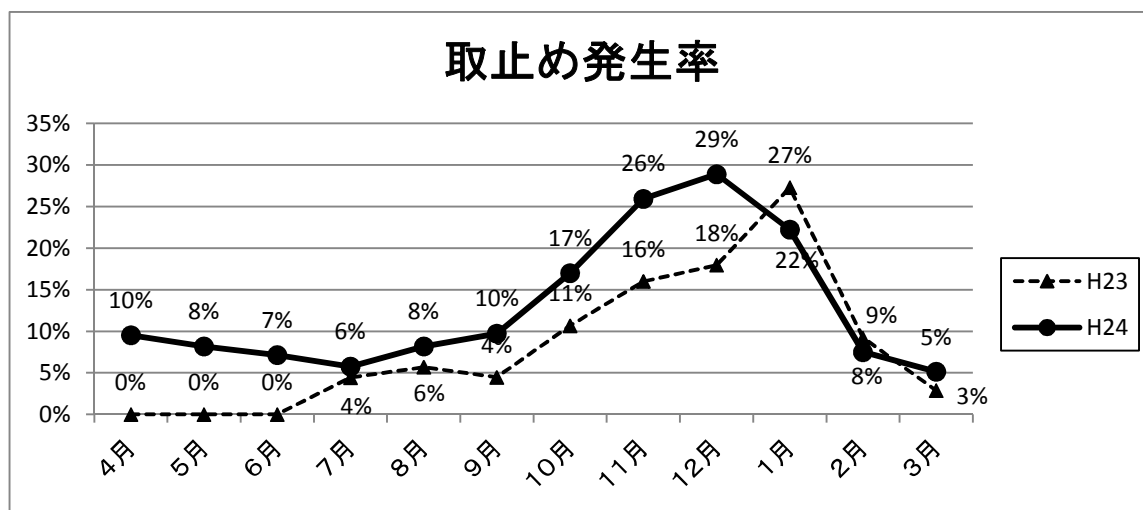
工事種別	発注件数	取止め件数	取止め発生率
土木	904	127	14%
建築一式	79	18	23%
電気設備	70	2	3%
管設備	43	9	21%
舗装	264	14	5%
その他	291	33	11%
合計	1,651	203	12%

（金額別）

予定価格（税込）	発注件数	取止め件数	取止め発生率
1億円以上	348	41	12%
5,000万円以上1億円未満	251	14	6%
2,500万円以上5,000万円未満	337	30	9%
2,500万円未満	715	118	17%
合計	1,651	203	12%

【取止め理由】

理由	取止め件数
申請なし	82
入札者なし	101
資格不適格等	20
合計	203



平成23年度 建設工事の応募状況（岩手県）

<全工事種別>

※入札情報公開サービスの検索結果による。(医療局、企業局除く)

※取止め件数は、手続き誤りによるものを除く。

(開札月別)

開札月	件数	取止め 件数	取止め 発生率
4月	1	0	0%
5月	26	0	0%
6月	110	0	0%
7月	113	5	4%
8月	123	7	6%
9月	224	10	4%
10月	197	21	11%
11月	219	35	16%
12月	157	28	18%
1月	66	18	27%
2月	87	8	9%
3月	245	7	3%
計	1,568	139	9%

(参考)

H22年度	1,443	43	3%
-------	-------	----	----

(工種別)

工事種別	件数	取止め 件数	取止め 発生率
土木	765	80	10%
建築一式	70	18	26%
電気設備	90	7	8%
管設備	31	1	3%
舗装	323	17	5%
その他	289	16	6%
合計	1,568	139	9%

(金額別)

予定価格(税込)	件数	取止め 件数	取止め 発生率
1億円以上	178	2	1%
5,000万円以上1億円未満	206	4	2%
2,500万円以上5,000万円未満	347	16	5%
2,500万円未満	837	117	14%
合計	1,568	139	9%

【取止め理由】

理由	取止め件数
申請なし	40
申請1者	26
入札者なし	60
資格不適格等	13
合計	139