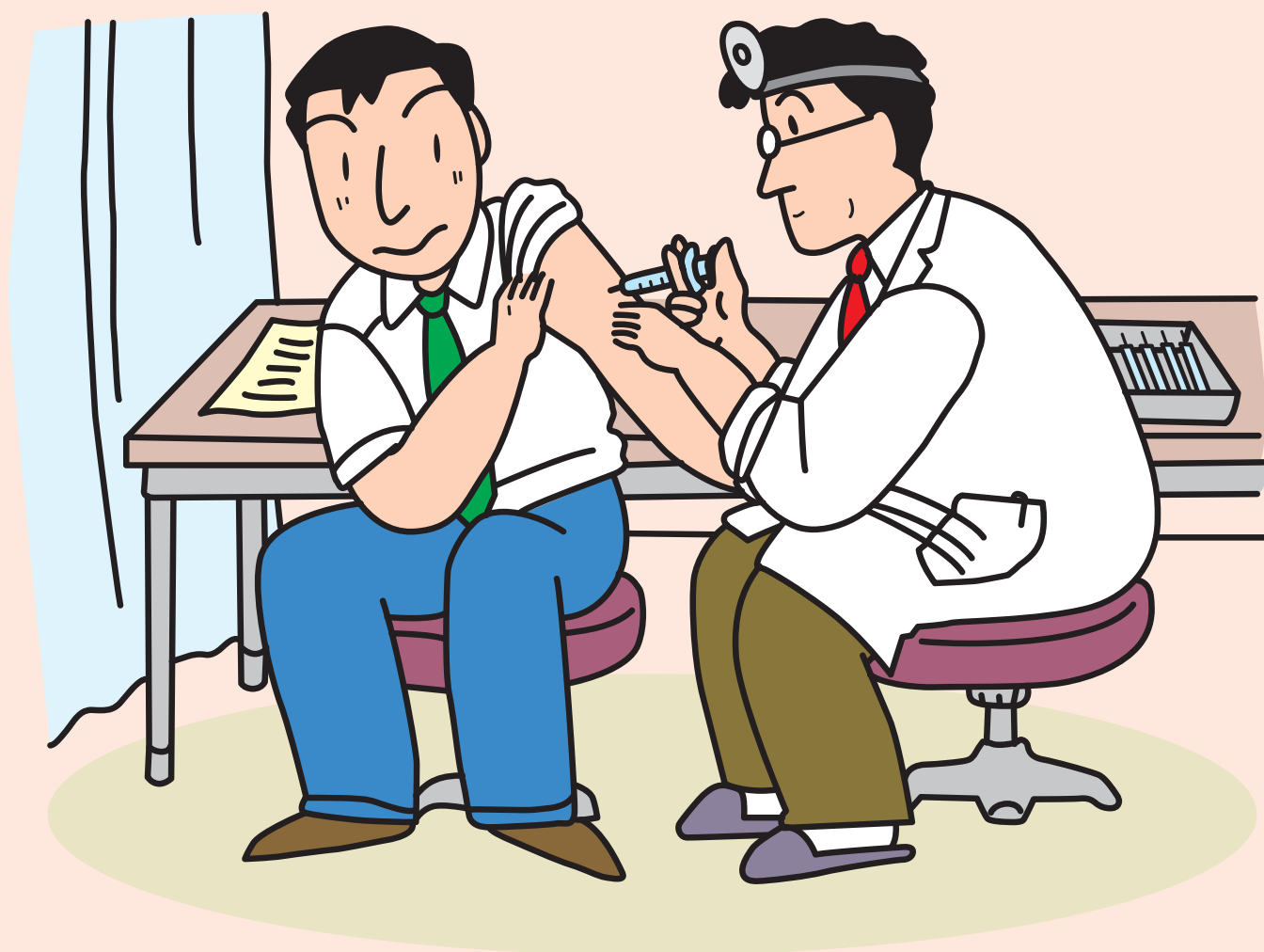


上手に医療機関を 受診するために

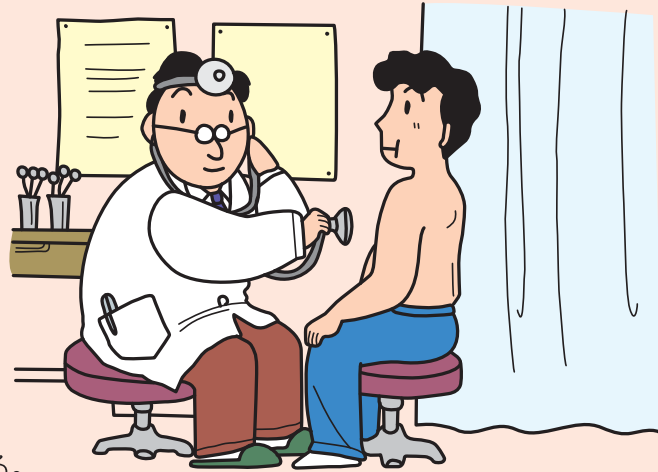
盛岡保健医療圏
医療機関ガイド

かかりつけ医をもちましょう！

皆さんはからだの具合が悪くなったとき
安心して相談できるお医者さんが身近にいますか？
診察や治療はもちろんのこと、日頃から健康管理の
アドバイスや相談にのってくれる頼りになるお医者さんが
「かかりつけ医」です。

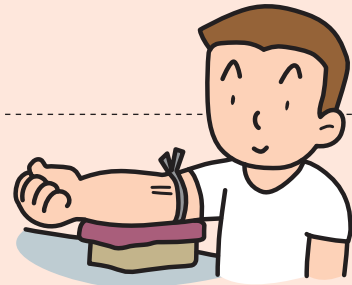


かかりつけ医の メリット



- ゆっくりじっくり診てもらえる。
- いつも同じ医師に診てもらえるので信頼関係が生まれ、意思の疎通がはかりやすい。
- 体質やよくかかる病気だけでなく、性格や気質も分かった上で治療してもらえる。
- 今までかかった病気がすべてカルテに記録されている。
- いざというときに相談にのってもらえる。
- 難しい検査・手術のときは、大病院を紹介してもらえる。

かかりつけ医を 選ぶポイント

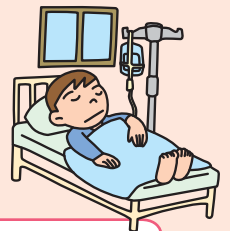


- 家の近くにあること。
- 信頼できる人柄で、患者の話をよく聞いてくれること。
- 質問に対して納得がいくまで説明してくれること。
- 病気のことや治療の内容などを、難しい医学用語ではなく、わかりやすい言葉で十分説明してくれること。

かかりつけ医の 仕組み

精密検査や専門的な治療が必要になったとき、病院に行くこととなりますが、まず最初にかかりつけ医に相談してみましょう。

かかりつけ医が適切な病院を紹介してくれます。



一般病院

入院や精密検査など必要な病気の外来診療や治療・検査を行います。かかりつけ医が発行した紹介状を持って受診します。

大病院

重い病気や特殊な病気等で高度な医療を必要とする検査・治療などを行います。



かかりつけ医

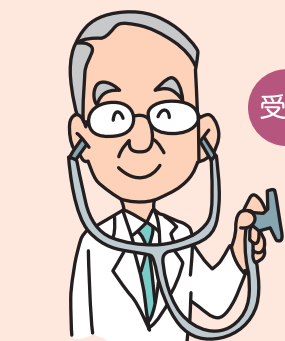
体の調子が悪いときなどの相談先。日常的な病気の治療や相談、入院や精密検査が必要な場合は適切な病院を紹介してくれます。

受診

紹介

紹介

紹介



病院は かかりつけ医の 紹介で

風邪などの日常的な病気のとときには近所のかかりつけ医へ。
高度な治療や精密検査が必要な場合は、かかりつけ医に適切な病院を
紹介してもらい、受診しましょう。

かかりつけ医の診療情報を持参して診療するとスムーズに受診することが
できます。

また、大病院は本来、重症な患者の治療に取り組む役割をもっています。
そこにとりあえず診てもらいにきた患者がかかると、混雑を引き起こし、
高度な医療を必要とする患者に影響を及ぼすことにもなります。

紹介状なしで大病院へ行くと……。

- ! 待ち時間が長く、1日がかりの通院となってしまう場合があります。
- ! 大学病院などの大病院に診療所などからの紹介状を持たずに受診すると、
通常の初診料のほかに「特別料金」が加算され、この料金は保険外の
為自費扱いとなり、また、紹介状なしで大病院で受診すると、検査を改め
て行うこととなり医療費もかさみます。
- ! 主治医が変わる場合があります。



何科にかかったらよいのかわからないとき……? かかりつけ医がいれば、適切な診療科を指示してもらえます。

病院に出かけたはいいが、何科に受診していいのか迷うこともあるでしょう。
自分の診断で診療科を選択してしまうと、長時間待たされたあげくに他の科にまわさ
れるということにもなりかねません。
そのようなことを避けるためにも、まずはかかりつけ医に相談して、症状にあった適
切な診療科を紹介してもらいましょう。紹介状があればより安心です。



ハシゴ受診は やめましょう

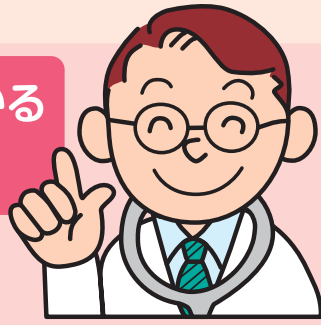


ハシゴ受診とは、同じ病気で次々と医療機関を渡り歩くことをいいます。疑問
なことや不安なことがあったら、医療機関を変える前に、かかりつけ医に相談
しましょう。

ハシゴ受診をすると……。

- ! 何回も同じ説明をしなければならなくなり、時間の無駄になります。
- ! 中途半端な治療しか受けられず、患者と医師の意思疎通がはかりにくく、
むしろ治療の遅れの原因になります。
- ! 検査のやり直しや、初診料はその都度必要で、薬もその都度投与される
ことになり、体に良くないばかりか、お金の無駄になります。

医療機関にかかる 10か条



医師との信頼関係を築き、病気を克服するため、より良い治療方針を行うためにどうしたらいいか、大阪にある「NPO法人ささえあい医療人権センターCOML」では、受診の心構えとして「新・医者にかかる10か条」を次のとおりまとめています。ぜひ参考してみてください。

—— あなたが “いのちの主人公・からだの責任者” ——

1 伝えたいことはメモして準備

伝えたいことはメモして準備していきましょう。メモは受付で渡して、診療前に医師の手元にわたるようにするとよりスムーズに伝わります。

2 対話の始まりはあいさつから

医師からの声かけを待つだけでなく、患者さんから挨拶して、コミュニケーションのきっかけを作りましょう。

3 よりよい関係づくりはあなたにも責任が

コミュニケーションということには、「伝える」ことと、「相手の話を聴く」ことのほかに、「ほどよい距離をどうとるか」ということも大切です。適度な距離を保つことが、良好な関係に必要なこともあります。

4 自覚症状と病歴はあなたの伝える大切な情報

自覚症状と病歴は、あなたしか持ち得ない大切な情報です。きちんと伝えられるように整理しておくことも、とても大事な患者の仕事です。

5 これからの見通しを聞きましょう

医師もすべてを分かる訳ではありません。しかし、主治医が考えている情報を共有する、という意味で「見通し」を確認しておくことは、安心・納得につながります。

6 その後の変化も伝える努力を

主治医との信頼関係を良いものにしていくためにも、治療経過やセカンド・オピニオンの後にはきちんと報告しましょう。

7 大事なことはメモをとって確認

その場では理解できていたはずのことが、後で考えると分かっていなかったということはよくあります。医療者の説明をきちんと受けとめるためにも、メモをとることをお勧めします。

8 納得できないときは何度でも質問を

内容によっては、医師以外にも、看護師、薬剤師の方などに相談することで疑問を解決できる場合があります。

9 医療にも不確実なことや限界がある

医療にも不確実や限界があることを私たちは理解する必要があります。

10 治療方法を決めるのはあなたです

主体的に病気や治療に向き合い、成熟した判断で治療方法の選択ができるように、努力しましょう。一人で悩む必要はありませんが、自分の体の責任者はあなたです。





もりおか保健医療圏 医療機関ガイド

●はじめに

【一覧表に掲載されている医療機関について】

医療機関一覧表には、盛岡市保健所管内（盛岡市）及び県央保健所管内（八幡平市、雫石町、葛巻町、岩手町、滝沢村、紫波町、矢巾町）の病院及び一般診療所を掲載しています。

診療所の掲載順は、各市町村毎に地区（町）名と医療機関名称を組み合わせた50音順で掲載しています。

なお、一覧表への掲載を希望しないこととした診療所や、一般への診療を実施していない診療所（事業所や施設内の診療所、研究目的の診療所等）については、掲載されておりません。

【各医療機関の情報について】

記載されている情報は、各医療機関からの申出等により掲載したものです。

掲載情報は変更になることがありますので、受診等の際は各医療機関に直接お問い合わせ下さい。

また、各医療機関、関係医師会及び岩手県のホームページなどの情報も参考となりますので、必要に応じてご参照ください。

(社) 盛岡市医師会 <http://www.morioka-med.or.jp/>

(社) 岩手郡医師会 <http://www.iwategun-med.or.jp/>

(社) 紫波郡医師会 <http://www.nnet.ne.jp/~siwaisi/>

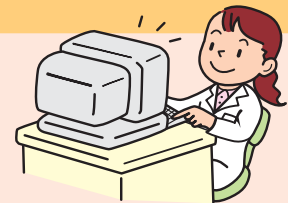
岩手県「いわて医療情報ネットワーク」

<http://www.med-info.pref.iwate.jp/>

●診療科名の表示について

診療科名については、各医療機関において表示を希望した順序で掲載しています。

なお、本一覧表では、診療科名を下表の略称により掲載しています。



診療科名	略称	診療科名	略称	診療科名	略称	診療科名	略称
内科	内	緩和ケア内科	緩内	消化器外科	消外	産婦人科	産婦
呼吸器内科	呼内	漢方内科	漢	腹部外科	腹外	産科	産
循環器内科	循内	皮膚科	皮	泌尿器科	泌	婦人科	婦
気管食道内科	気内	アレルギー科	アレ	肛門外科	肛外	リハビリテーション科	リハ
消化器内科（胃腸内科）	消内	リウマチ科	リウ	脳神経外科	脳外	放射線科	放
肝臓内科	肝内	小児科	小	整形外科	整	麻酔科	麻
肛門内科	肛内	精神科	精	形成外科	形	美容皮膚科	美皮
神経内科	神内	心療内科	心療	美容外科	美外	歯科	歯
糖尿病内科（代謝内科）	糖内	外科	外	眼科	眼	小児歯科	小歯
内分泌内科	内分	乳腺外科	乳外	耳鼻いんこう科	耳	矯正歯科	矯歯
腫瘍内科	腫内	気管食道外科	気外	小児外科	小外	歯科口腔外科	歯外

●診療所の医療情報について

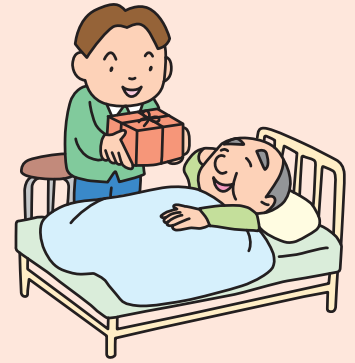
【予約受付の有無について】

予約による外来診療を受け付けている医療機関については、○を表示しています。

【訪問診療の有無及び往診の可否について】

訪問診療及び往診に対応可能な医療機関については、○を表示しています。

なお、「訪問診療」とは、通院等が困難なため自宅等で療養している患者に対して、患者の同意を得て計画的な医学管理の下に、定期的に医師が訪問して診療を行うものを言い、「往診」とは、患者の求めに応じ医師が自宅等に赴いて診療を行うものを言います。



【実施している専門外来について】

専門外来とは、一般に、ある疾患や症状に対して専門的な診察・治療を行う専門の外来を言います。

専門外来の表記に決まったものではなく、実施している内容は各医療機関によって異なりますので、詳細については、各医療機関に直接お問い合わせください。

【医師の専門医資格について】

各医療機関の医師が有する専門医資格については、次の略称により掲載しています。

資格名	略称	団体名※	資格名	略称	団体名※
総合内科専門医	総内	(社) 日本内科学会	眼科専門医	眼	(社) 日本眼科学会
呼吸器専門医	呼	(社) 日本呼吸器学会	耳鼻咽喉科専門医	耳	(社) 日本耳鼻咽喉科学会
循環器専門医	循	(社) 日本循環器学会	小児外科専門医	小外	(特非) 日本小児外科学会
消化器病専門医	消	(財) 日本消化器病学会	産婦人科専門医	産婦	(社) 日本産婦人科学会
腎臓専門医	腎	(社) 日本腎臓学会	リハビリテーション科専門医	リハ	(社) 日本リハビリテーション医学会
肝臓専門医	肝	(社) 日本肝臓学会	放射線科専門医	放	(社) 日本医学放射線学会
神経内科専門医	神内	(有中) 日本神経学会	麻酔科専門医	麻	(社) 日本麻酔科学会
糖尿病専門医	糖尿	(社) 日本糖尿病学会	病理専門医	病理	(社) 日本病理学会
内分泌代謝科専門医	内分	(社) 日本内分泌学会	救急科専門医	救	(有中) 日本救急医学会
血液専門医	血液	(社) 日本血液学会	超音波専門医	超音	(社) 日本超音波医学会
皮膚科専門医	皮	(社) 日本皮膚科学会	細胞診専門医	細胞	(特非) 日本臨床細胞学会
アレルギー専門医	アレ	(社) 日本アレルギー学会	透析専門医	透析	(社) 日本透析学会
リウマチ専門医	リウ	(有中) 日本リウマチ学会	老年病専門医	老年	(社) 日本老年医学会
感染症専門医	感染	(社) 日本感染症学会	消化器内視鏡専門医	消内鏡	(社) 日本消化器内視鏡学会
小児科専門医	小	(社) 日本小児科学会	臨床遺伝専門医	臨床遺	(有中) 日本人類遺伝学会
心療内科専門医	心療	(特非) 日本心療内科学会	漢方専門医	漢	(社) 日本東洋医学会
外科専門医	外	(社) 日本外科学会	レーザー専門医	レー	(特非) 日本レーザー医学会
呼吸器外科専門医	呼外①	(特非) 日本胸部外科学会	気管支鏡専門医	気支鏡	(特非) 日本呼吸器内視鏡学会
呼吸器外科専門医	呼外②	(特非) 日本呼吸器外科学会	核医学専門医	核医	(有中) 日本核医学会
心臓血管外科専門医	心血①	(特非) 日本胸部外科学会	大腸肛門専門医	大肛	(有中) 日本大腸肛門病学会
心臓血管外科専門医	心血②	(特非) 日本血管外科学会	婦人科腫瘍専門医	婦腫	(特非) 日本婦人科腫瘍学会
心臓血管外科専門医	心血③	(特非) 日本心臓血管外科学会	ペインクリニック専門医	ペイン	(有中) 日本ペインクリニック学会
乳腺専門医	乳腺	(有中) 日本乳癌学会	熱傷専門医	熱傷	(有中) 日本熱傷学会
気管食道外科専門医	気	(特非) 日本気管食道科学会	脳血管内治療専門医	脳血内	(特非) 日本脳神経血管内治療学会
消化器外科専門医	消外	(有中) 日本消化器外科学会	がん薬物療法専門医	がん薬	(特非) 日本臨床腫瘍学会
泌尿器科専門医	泌	(社) 日本泌尿器科学会	周産期(新生児)専門医	周産	(一社) 日本周産期・新生児医学会
脳神経外科専門医	脳外	(社) 日本脳神経外科学会	生殖医療専門医	生殖	(社) 日本生殖学会
整形外科専門医	整	(社) 日本整形外科学会	小児神経専門医	小神	(一社) 日本小児神経学会
形成外科専門医	形	(社) 日本形成外科学会	一般病院連携精神医学専門医	病連精	(一社) 日本総合病院精神医学会

※団体名に用いている法人種別略称

(社) 社団法人、(一社) 一般社団法人、(財) 財団法人、(有中) 有限責任中間法人、(特非) 特定非営利活動法人

【主な紹介病院について】

各医療機関から申出のあった、主な紹介(連携)病院について、病院一覧表の付された番号に従って表示しています。

【対応可能な主な検査内容(検査設備)について】

各医療機関から申出のあった、対応可能な検査や設備について掲載しています。

各医療機関の申出内容をそのまま掲載していますので、検査の詳細や、特に記載のない医療機関については、各医療機関に直接お問い合わせ下さい。

盛岡市内の診療所 (※019)

(あ) 青山、浅岸、愛宕町

(平成23年2月1日現在)

名称 (URL)	所在地		診療科名	受診予約 受付時間	対応している 専門外来	医師の 専門医資格	対応可能な主な検査内容 (検査設備)	主な 紹介病院
	電話番号	①						
医療法人遠山病院付属青山町クリニック (http://www.toyama-byoin.jp/aoyama_clinic/index.html)	青山2-12-33 ☎647-2250	8台	内				胸部X線検査	8
医療法人平野医院	青山2-23-13 ☎648-1395	15台	内、泌、外				CT検査	2、4、7
はしもと眼科クリニック (http://www.hashimoto-ganka.net/)	青山2-23-21 ☎648-3000	21台	眼	○	○	眼		2、4
医療法人佐藤耳鼻咽喉科医院 (http://www.satojibika.jp/)	青山3-6-3 ☎646-5557	30台	耳		禁煙外来	耳	コンピュータCT、喉頭電子内視鏡	2、4
医療法人佐藤皮膚科医院 (http://satohifuka.com)	青山3-6-3 ☎646-5311	30台	皮			皮		
みたけ眼科	青山4-45-19 ☎643-8181	18台	眼		○			2、4
かなやま内科医院	浅岸1-12-22 ☎621-8680	14台	内、循内、呼内	○				2
二宮内科クリニック (http://www.ninomiya-clinic.or.jp/)	愛宕町2-47 ☎621-8181	18台	内、リウ、消内、呼内、 循内、アシ			糖尿、 リウ		2
黒川産婦人科医院	愛宕町2-51 ☎651-5066	33台	産婦	○		産婦、 細胞		2、4、7
藤島内科医院	愛宕町4-18 ☎622-4453	5台	内、消内、循内、呼内		○	総内		2、4
小松代小児科	愛宕町12-28 ☎652-5331	7台	小			小	脳波検査	2

(い) 飯岡新田、猪去

耳鼻咽喉科わたなべとしや診療室 (http://www.toshiya-ent.net/)	飯岡新田1-69-2 ☎656-4133	171台	耳、アシ			耳	単純レントゲン撮影、純音聴力検査、重心動揺計検査、 鼻・咽喉頭電子スコープ (NBI付)	2、4、7 29
くわた脳神経外科クリニック (http://www.kuwata-clinic.com/)	飯岡新田1-79-1 ☎656-5636	171台	脳外、神内、外、 整、リハ	○	禁煙外来、 頭痛外来、 物忘れ外来	脳外	MRI、CT、骨密度、頸動脈エコー、脳ドック	2、4、7 21、29
たけ循環器内科クリニック (http://www.takekuri.com/)	飯岡新田1-80-7 ☎656-5855	171台	内、呼内、循内				心エコー、トレッドミル、血圧脈波、ABPM、 血液一般、生化学	2、4、7
医療法人友愛会ゆうあいの里クリニック (http://sato-yu-ai.net/)	猪去上猪去1-1 ☎656-2221	15台	整、リハ、内					21

(う) 上田

けやき整形外科クリニック (http://www.kevaki-cl.jp/)	上田1-1-35 ☎656-1677	22台	整、リウ、リハ			整、リウ	MRI、全身骨密度、ABI、レントゲン (透視あり)	2、4、6、7 11、21、29
ふじメンタルクリニック	上田1-3-10-201 ☎606-3900	4台	心療、精、神内、内	○			一般採血検査、心電図	
志和眼科 (http://www.shiwaganka.cc/)	上田1-6-4 ☎654-4511	15台	眼		○	眼	OCT検査	2、4
小田耳鼻咽喉科医院 (http://www.myclinic.ne.jp/odashima_ent/pc/)	上田1-6-5 ☎622-0879	7台	耳		難聴・ 補聴器外来	耳	補聴器適合検査、標準純音聴力検査、語音聴力検査、 単純レントゲン検査、鼻・咽・喉頭ファイバー (電子スコープ) 検査	2、4、7 29

盛岡市内の診療所 (☎019)

(う) 上田

(平成23年2月1日現在)

名称 (URL)	所在地		診療科名	受診予約 診療時間	実施している 専門外来	医師の 専門医資格	対応可能な主な検査内容 (検査設備)	主な 紹介病院
	電話番号	①						
医療法人純研会澤田内科医院	上田1-6-11	6台	内				胸部超音波検査、ABI、CAVI検査、ホルター心電図検査、胃透視、注腸透視	2
おいかわ内科クリニック (http://www.o-med.net/)	上田1-18-38 ☎622-7400	10台	内、消内、神内、リハ	○			上部消化管内視鏡、下部消化管内視鏡、超音波断層撮影	2、4 23、29
西島こどもクリニック	上田1-19-11	20台	小、アシ	○	アレルギー 外来	小、アシ		2、3、4 7、17
医療法人緑生会西島産婦人科医院	☎651-1369 上田1-19-11	37台	産婦			産婦	超音波検査	2、4、7
本間内科医院	上田2-20-13 ☎622-5970	8台	内、呼内、循内	○			胸部X線撮影、胃透視診断、超音波診断、心電図、ホルター心電図	2、4
中村医院	上田3-4-38 ☎622-4542	10台	皮、内、小	○		皮		2
葛外科・脳神経外科クリニック (http://www.f8.ocn.ne.jp/~kuzu5920/)	上田4-20-59 ☎651-5433	7台	脳外、神内、心療、整、 外、泌、内、リハ	○		脳外	16列未満マルチスライスCT検査	

(お) 大沢川原、大館町、大通、乙部

細井外科医院	大沢川原1-1-2 ☎624-2715	8台	外、整、肛外、消内			外	胃・大腸内視鏡検査、骨密度測定	7
坂東内科クリニック	大沢川原1-3-17 ☎621-7227	3台	内、呼内、アシ	○				
菅原医院	大沢川原3-8-40 2階 ☎653-3021	4台	内	○				4
久保田医院 (http://www.kubota-clinic.jp/)	大館町26-3 ☎646-9090	6台	呼内、アシ、内、 消内、小	○	禁煙外来	呼、アシ	胃内視鏡検査、気管支内視鏡検査、骨密度測定検査	2、7
大通胃腸科内科	大通1-3-4 ☎652-1825	2台	内、消内	○		消内鏡		4
おどおり鎌田内科クリニック (http://www.kamata-clinic.jp/)	大通2-7-23 ☎606-5161		内、循内、呼内、リハ			総内、循	心エコー図、ホルター心電図、ホルター血圧計、心肺運動負荷試験装置、 トレッドミル運動負荷試験、終夜睡眠ポリグラフモニター、骨密度測定、血圧脈波測定、体液測定	2、4 7、29
みか美容クリニック (http://www.mika-cl.jp/)	大通3-1-12近江屋ビル2階 ☎624-4843		美皮、形	○		形		4
ひまわりアイクリニック盛岡	大通3-1-17BIOビル地下1階 ☎621-1666		眼	○				
佐藤内科クリニック	大通3-1-24第三菱和ビル4階 ☎626-1115		内、消内	○	糖尿病外来	糖尿	内視鏡検査	2、4
医療法人芝蘭会いすぎ医院 (http://www.isurugi.com/)	大通3-3-22 ☎654-1411	11台	皮、泌	○		泌		
医療法人糖友会金子胃腸科内科 (http://www.touyukai.or.jp/)	乙部13-135-3 ☎696-2012	20台	糖内、内、消内	○		糖尿	上部・下部内視鏡検査、腹部超音波検査	2、4 7、21

(か) 加賀野

阿部内科小児科医院	加賀野3-1-2 ☎623-6771	2台	内、呼内、循内、 消内、小	○			腹部工コー、X線検査、心電図検査	7
-----------	-----------------------	----	------------------	---	--	--	------------------	---

盛岡市内の診療所 (㊟019)

(か) 加賀野、上太田、上厩川、上堂

(平成23年2月1日現在)

名称 (URL)	所在地		診療科名	受診予約 受付時間	対症 専門外来	医師の 専門医資格	対応可能な主な検査内容 (検査設備)	主な 紹介病院
	電話番号	①						
二井耳鼻咽喉科医院	加賀野4-16-12 ㊟606-0033	14台	耳	○		耳	X線検査、聴力検査	2、4、7
吉野整形外科麻酔科医院	上太田金財93-2 ㊟658-1130	20台	整、リハ、麻、リウ			整、リウ		2、4、7 17、29
池田内科	上太田弘法清水10-3 ㊟659-0310	9台	内	○				2、21 29
中村こどもクリニック (http://www.nakamura-kodomo-cl.com/)	上厩川字形原50-47 ㊟648-7711	30台	小	○		小		2、3 4、7
土川内科医院	上厩川字横長根76-3 ㊟646-2255	10台	内	○				2、18
氏家整形外科医院	上堂1-15-39 ㊟646-1988	15台	整					
かなざわ内科クリニック (http://www.kanazawa-clinic.jp/)	上堂1-18-24 ㊟647-3057	21台	内、呼内、アシ				終夜ポリソムノグラフィー検査 (PSG検査)、脈波検査	2、18

(き) 北天昌寺町、北松園

江藤整形外科医院	北天昌寺町7-35 ㊟646-5811	8台	整	○		整	X線、骨塩量	
川村腎・泌尿器科皮膚科クリニック	北松園2-15-1 ㊟665-3333	20台	皮、外、泌	○			腹部エコー、X線検査、膀胱鏡検査、尿流動態検査、各種顕微鏡検査	
内科クリニックすずき	北松園2-15-4 ㊟662-2888	15台	内、呼内、循内、消内、 神内、アシ、小、心療	○	肝臓外来、難病外来、 アレルギー外来	総内	人間ドック、全身CT検査、心エコー、腹部超音波検査、甲状腺超音波検査、 胃・大腸内視鏡検査、胸部X線、心電図、肺機能検査、上・下部消化管造影検査、 ホルター心電図、酸素飽和度、生体モニター	2、4、7

(く) 厩川、黒石野

厩川医院	厩川13-12-4 ㊟641-1256	5台	内、外、産婦	○				4、7
鈴木内科神経内科	黒石野2-9-58 ㊟661-2505	10台	内、神内	○	漢方外来		CT	2

(こ) 紺屋町

三島内科医院	紺屋町1-34 ㊟653-4511	15台	内					
新津あさくら眼科クリニック (http://www.niitsu-askura-eye.com/)	紺屋町2-1 ㊟624-1068	7台	眼	○		眼		2、4、7
医療法人千葉耳鼻咽喉科医院 (http://www.morioka-21net.com/chibajibika/)	紺屋町2-4 ㊟623-3387	18台	耳			耳	聴力検査、電子ファイバースコープ検査	2、4、7
村田小児科医院 (http://www.muratasyouinka.com/)	紺屋町3-4 ㊟622-7132	15台	小			小		4

(さ) 菜園

和田内科医院	菜園1-3-6農林会館内 ㊟624-3853	30台	内、循内、消内			総内、循	心エコー検査、ホルター心電図、 運動負荷心電図 (トレッドミル)	2、4
--------	---------------------------	-----	---------	--	--	------	-------------------------------------	-----

盛岡市内の診療所 (☎019)

(さ) 菜園、材木町、境田町、肴町、山王町、三本柳

(平成23年2月1日現在)

名称 (URL)	所在地		診療科名	受診 受付時間	対症 対応	実施している 専門外来	医師の 専門医資格	対応可能な主な検査内容 (検査設備)	主な 紹介病院
	名称	電話番号							
ひろし外科肛門科 (http://www.hiroshi-geka-koumonka.jp/)	菜園1-3-10 ☎622-4065	4台	肛外、外	○			大肛		
菜園循環器内科医院	菜園1-4-7 ☎626-3211	9台	内、循環	○			循		
杉江レントゲン胃腸呼吸循環内科医院	菜園1-5-6 ☎622-0369	3台	内				放		2、4、7 29
小田耳鼻咽喉科医院	菜園1-5-19 ☎651-1601	7台	耳				耳	聴力検査、アレルギー検査、めまい検査、レントゲン、喉頭ファイバー	2、4、7
松田眼科クリニック (http://www.matsudaganka.com/)	菜園1-5-23 ☎623-5155	4台	眼				眼		2、4
菜園皮膚科クリニック	菜園1-12-18盛岡菜園センタービル1階 ☎625-1118		皮、アシ				皮	皮膚生検	2、4
あべ菜園内科クリニック	菜園2-5-29 ☎623-7000	3台	消内、内	○	肝臓外来		肝、 消内鏡	上部消化管内視鏡(経鼻、経口とも可)、下部消化管内視鏡、腹部超音波、胃透視、注腸透視、眼底カメラ	2、4、7 29
すずきひろこ心理療法研究室	菜園2-7-30アスタウトビル4階 ☎621-8071		精	○					2、4、5
村井眼科医院	材木町1-2 ☎622-2056	5台	眼					眼圧検査、屈折検査、眼底カメラ	
旭橋クリニック菊池循環器内科	材木町2-26 ☎653-8511	4台	内、循環	○				心臓超音波検査、ホルター心電図、 トレッドミル運動負荷検査	2、4
すつきりクリニック高橋耳鼻咽喉科 (http://www.sukkiriclinic.com/)	材木町4-35 ☎606-1800	7台	耳、アシ、気外				耳	内視鏡検査、X線検査、聴覚の検査	2、4、7 25、29
池田外科・消化器内科医院 (http://www.ikedai-iri.jp/)	境田町5-18 ☎648-3200	12台	外、消内、整、皮、腫内、縦内 肛外、腹外、乳外、リハ	○	セカンド オピオン外来		外、消外	内視鏡、超音波検査、X線検査、 血液一般検査	2、4、7 29
医療法人あべ神経内科クリニック	肴町6-6 ☎606-3711	8台	神内、内、リハ	○	パーキンソン病外来、 認知症外来、頭痛外来、 めまい外来		神内	MRI検査、エコー検査、脳波検査、重心動揺計検査、 下肢加重検査、脈波図検査、骨密度検査、心電図検査	2、4、7 29
清水内科クリニック	肴町8-20 ☎605-8211		内				腎、糖尿	BrustX-P、HbA1c	2
寺井小児科医院	山王町1-9 ☎623-8249	11台	小				小	ECHO、X-P、CRP、血液一般	2、3、7
渡辺耳鼻咽喉科アレルギー科	三本柳9-31-6 ☎638-3387	16台	耳、アシ	○			耳		7
梅津医院	三本柳10-50 ☎637-2269	11台	内、循環、消内、外、 泌、麻	○					7
小林小児科クリニック (http://www.myclinic.ne.jp/kobayashicli/pc/index.html)	三本柳11-12-4 ☎638-0404	17台	小、アシ	○			小		7、17
見前ファミリアクリニック	三本柳12-20-1 ☎632-6300	20台	内、外、小外	○			外、消外、 小外	レントゲン検査、超音波検査	2、7

盛岡市内の診療所 (※019)

(シ) 志家町、清水町、下飯岡、下太田、下ノ橋町、城西町、新田町、神明町

(平成23年2月1日現在)

名称 (URL)	所在地		診療科名	受診時間 予約診療	実施している 専門外来	医師の 専門医資格	対応可能な主な検査内容 (検査設備)	主な 紹介病院
	電話番号	①						
川村内科医院	志家町4-4 ☎651-6677	6台	内、循内、呼内	○			胸・腹部X線、透視、心臓、腹部超音波検査、心電図	2、4、7 17、29
橋本耳鼻咽喉科医院 (http://www.hashimotojibika.com/)	志家町4-22 ☎622-1041	15台	耳、気外			耳、気		4
岡田消化器内科内クリニック	清水町3-5 ☎622-4266	6台	消内、内	○			胃X線透視、大腸内視鏡(カメラ)、胸部X線、 胃内視鏡(カメラ)、腹部・頸部工二一、心電図	2、4、7 8、29
石川外科麻酔科クリニック	清水町3-8 ☎624-0035	10台	外、麻、リハ、肛外、 脳外、整	○			FCRレントゲン	2、4、7
医療法人社団近藤眼科医院	清水町4-30 ☎622-2509	19台	眼	○		眼		2、4 29
菊池整形外科・形成外科クリニック	清水町5-22 ☎606-5100	30台	整、形、リウ、リハ			整、救	X線検査、骨密度測定	21、36
飯岡診療所	下飯岡15-77-3 ☎638-2008	15台	内、消内、循内、神内、 外、小	○			上部消化管内視鏡検査、腹部超音波検査	7、21 29
若山内科医院	下太田神50-7 ☎659-1136	5台	内					
みうら産婦人科内クリニック	下太田新堰端4-3 ☎658-1139	10台	産婦、内			産婦		2、4、7
今井産婦人科内クリニック	下ノ橋町1-5 ☎623-4881	10台	産婦、内、麻			産婦	骨密度検査	2、4、7
船山内科クリニック (http://homepage2.nifty.com/Funayama_Naika/)	下ノ橋町4-15 ☎606-0812	6台	内、アし、呼内			アし、呼	胸部レントゲン、心電図、肺機能検査、骨密度測定	2
江村胃腸科内クリニック	城西町7-33 ☎623-4035	5台	内、呼内、循内、消内	○			胃カメラ、胃透視、大腸ファイバー、眼底カメラ、 中心動脈血圧計、CAVI(血管年齢測定器)	2、29
前川内科クリニック	新田町9-11 ☎624-3313	8台	内、循内、呼内、消内	○	高血圧症外来			2、4、7
さくち耳鼻咽喉科医院 (http://www.kiku-ori.com/)	新田町9-15 ☎654-3387	14台	耳、気内			耳		
盛岡市夜間急患診療所 (http://www.city.morioka.iwate.jp/shokenjo/kikeku/yakan/kyuukan.html)	神明町3-29 ☎654-1080	5台	内、小				X線一般撮影、心電図検査、超音波検査	
加茂谷心療内科	神明町7-32 ☎623-3523	6台	精、心療					
はらた脳神経外科	神明町10-28 ☎624-3110	27台	脳外、整、精、リハ	○		脳外	MRI検査、CT検査	2
栃内内科医院	神明町10-35 ☎624-5277	9台	内、消内	○		消	腹部超音波検査、上部消化管内視鏡検査、胃透視検査、 大腸内視鏡検査、大腸透視検査	2、4、7 29
くろだ脳神経・頭痛クリニック (http://www.zutsuu-cl.com/)	神明町10-38 ☎653-3522	2台	脳外、神内、整、外、 リハ		頭痛外来	脳外、救	MRI、頸部頸動脈工二一(超音波診断装置)、 動脈硬化検査(CAVI、ABI)、骨量測定	2、4、7
くろだ皮膚科クリニック (http://www.kurodahifuka.com/)	神明町10-38 ☎654-0212	4台	皮			皮		2、4、7 21

盛岡市内の診療所 (☎019)

(せ) 前九年、仙北

名称 (URL)	所在地		診療科名	受診時間 予約診療	実施している 専門外来	医師の 専門医資格	対応可能な主な検査内容 (検査設備)	主な 紹介病院
	電話番号	①						
谷藤眼科医院 (http://www.fsd.biglobe.ne.jp/~tanieye/)	前九年2-2-38 ☎646-2227	30台	眼			眼		2、4、7
くどう医院	前九年3-16-15 ☎647-3251	8台	内、泌、外	○		泌	超音波検査、レントゲン検査	1、2、4 7、29
玉田眼科	仙北2-2-35 ☎635-8388	15台	眼			眼		
川村産婦人科医院	仙北2-12-41 ☎636-1536	14台	産婦			産婦		2、4、7
大西皮膚科医院	仙北3-15-32 ☎635-1912	5台	皮					

(平成23年2月1日現在)

(た) 高松、玉山区

佐々木皮膚科 (http://sasakihuhuka.com/)	高松2-3-50 ☎661-0611	25台	皮、アシ		イボ外来	皮		2、3、4
大日向医院	高松2-9-9 ☎662-5530	5台	泌、内、外	○		泌		2、4、7
おはようクリニック	高松2-27-27 ☎662-0840	8台	内、整、リハ	○		リハ		2、7
小笠原眼科クリニック (http://www.f3.plala.or.jp/ogaswara/)	高松3-10-12 ☎662-3223	18台	眼		弱視・斜視 外来	眼	角膜形状解析検査、波面収差解析検査、 網膜断層撮影解析検査	2、4 29
森谷医院	高松3-11-29 ☎663-1247	10台	内、消内、呼内、循内	○		消内鏡		2
さとう皮膚科クリニック (http://www.f1.ocn.ne.jp/~satohofu/)	高松3-11-33 ☎665-2333	18台	皮、アシ	○		皮	真菌検査、ダーモスコピー検査、パッチテスト、 皮膚生検、超音波検査	2、4
中島整形外科医院	高松4-19-19 ☎663-0300	20台	整、リハ、外				レントゲン検査、骨塩量測定検査 (骨粗鬆症)	2、4、6 7、29
成島整形外科医院	玉山区好摩字上山14-66 ☎682-0001	21台	整、外、リウ、リハ、内	○		整	超音波骨量測定	
八角医院 (http://yasumi-clinic.nishindo-g.com/)	玉山区好摩字夏間木101-2 ☎682-0007	30台	内、消内、肝内、糖内、 外、消外	○	糖尿病外来 肝臓外来ほか	総内、消、 肝、消内鏡		2、4 12、29
秋浜内科クリニック	玉山区茨民字駅73-7 ☎683-2333	10台	内、消内、小	○		消内鏡	CT検査、腹部超音波検査、上部・下部消化器内視鏡検査	2、4 12、29

(ち) 中央通

岩手医科大学附属PET・リニアック先端医療センター (http://www.iwate-med.ac.jp/hospital/pet/index.html/)	中央通1-4-10 ☎651-5111	10台	放 (放射線診断科、放射線治療科)	○		放	PET-CT検査	4
幸クリニック	中央通1-5-18 ☎625-1103	5台	産婦、内			産婦		2、4、7
ポランの内科クリニック	中央通1-7-25朝日生命盛岡中央通り1F ☎606-6010		内、糖内、漢	○		漢		2
山田クリニック	中央通1-13-8 ☎654-3788	7台	泌、内、外	○		泌	X線検査	

盛岡市内の診療所 (☎019)

(5) 中央通

(平成23年2月1日現在)

名称 (URL)	所在地		診療科名	受診予約 診療時間	対応している 専門外来	医師の 専門医資格	対応可能な主な検査内容 (検査設備)	主な 紹介病院
	電話番号	①						
かとう整形外科クリニック	中央通2-8-1 ☎622-2555	14台	整、リウ、リハ			整、リウ	MRI検査、骨密度検査 (DXA)	
小林産婦人科医院 (http://www.kobayashi-clinic.info/)	中央通2-10-15 ☎622-2339	8台	産婦	○		産婦		2、4、7
中央通ストレスクリニック (http://www.h2.dion.ne.jp/~-stress/)	中央通2-10-20×イブ中央ビル2F ☎604-4371		心療、精、内					
水沼内科循環器クリニック	中央通2-11-12 ☎604-8002	4台	循内、内、呼内	○		循	心エコー図、ホルター心電図	4
ちばクリニック	中央通3-1-10 ☎605-8300	4台	循内、内		ペースメーカー外来、 ICD外来		レントゲン、ECG、ホルターECG、心エコー図検査、 加算平均心電図、脈波検査、血液検査	2、4、7
純心美容外科 (http://www.junshin-biyou.com/)	中央通3-3-2 薔和ビル6階 ☎621-1533		美外、形、皮、泌	○				

(7) 月が丘、津志田、津志田中央、津志田町、津志田西

かねこ内科クリニック (http://www.myclinic.ne.jp/kaneko_dm)	月が丘1-1-63 ☎647-3333	20台	内、消内			糖尿	腹部・頸部超音波、胃内視鏡、ABI/PWV、肺機能検査	2、4、7 29
さいとう小児科クリニック (http://saito-ped.jp/)	月が丘2-2-60 ☎643-7171	22台	小、アし、循内	○		小	ECG、UCG、X-P	2
双木整形外科医院	月が丘2-5-23 ☎646-3855	17台	整、リハ			整	骨密度 (骨塩定量)	4
小野外科医院	月が丘3-32-6 ☎641-1234	15台	外、脳外、皮、内					2、4
白沢整形外科医院	月が丘3-40-28 ☎645-3666	17台	整、リウ、リハ、外			整、リウ		2、4
盛岡ながの脳神経・歯科クリニック (http://nagano-clinic.jp/)	津志田16-17-2 ☎639-0123	35台	脳外、神内、外、整、 リハ、歯、小歯、矯正	○	脳腫瘍外来、めまい外来、 認知症外来、 スポーツ医学外来	脳外、救、 小神	MRI、CT、Xe/CT、脳波計、頸動脈超音波検査、 動脈硬化測定装置、心電図計	2、4、7
医療法人松栗会西島産婦人科医院	津志田21-24-1 ☎638-8766	8台	婦、内		更年期外来	産婦	超音波	7
呼吸器循環器吉田内科	津志田中央2-7-2 ☎637-1007	6台	内、呼内、循内、神内				CT検査、エコー検査 (頸動脈・心、腹部)	2、7
やまだ胃腸内科クリニック (http://www.e-yamada-clinic.jp/)	津志田中央2-18-31 ☎614-0180	19台	消内、内、漢	○		超音、消、 消内腫、漢	超音波検査、超音波内視鏡検査、胃内視鏡検査、 レントゲン検査、大腸内視鏡検査	2、4、7 21、29
とちない脳神経外科クリニック (http://tochicli.com/)	津志田中央3-17-10 ☎637-7000	20台	脳外、神内、整、内、 外、リハ			救	MRI検査、レントゲン検査、心電図、脳波、骨密度、 血液検査	2、4、6 7、17、21
かわくばく往診センター	津志田1-6-50 トライアスタ 30652 5階01 ☎656-4646		内	○				17
箱石整形外科医院	津志田西1-23-15 ☎635-2211	15台	整、リハ			整		4、7
大浦内科・歯科クリニック (http://www.oura-clinic.com)	津志田西2-13-3 ☎639-3315	23台	内、呼内、アし、小、 歯、矯正、小歯	○			CT検査、レントゲン検査、上部消化管内視鏡検査、 超音波検査、肺機能検査、心電図、ホルター心電図	2、4、7 17、21

盛岡市内の診療所 (☎019)

(ウ) 津志田西、津志田南

名称 (URL)	所在地 電話番号		診療科名	受診時間 受付時間	対応している 専門外来	医師の 専門医資格	対応可能な主な検査内容 (検査設備)	主な 紹介病院
	電話番号	①						
佐藤健レディースクリニック (http://www.satoken-ladies-clinic.com/)	津志田西2-13-83	7台	産婦	○		産婦、 細胞		7
玉田皮膚科形成外科クリニック	津志田南2-12-15	20台	皮、形			皮		4

(平成23年2月1日現在)

(エ) 天昌寺町、天神町

医療法人三船内科	天昌寺町9-10	10台	内、循内、消内、呼内	○				
医療法人公陽会さかもと整形外科 (http://sakamoto-seikei.info/)	天神町11-3	7台	整、リハ、リウ、外、皮	○	禁煙外来	整	骨粗鬆症検査 (骨塩定量測定)	4

(オ) 永井、長田町、中野、中ノ橋通、長橋町

小坂内科消化器科クリニック (http://www.kosaka-clinic.com/)	永井19-258-1	13台	内、消内、肝内	○		消、肝、 消内鏡	腹部超音波検査、CT、消化管内視鏡検査、肝ドック	2、7 21
田中循環器内科クリニック	永井22-29-6	8台	内、循内、消内			循、総内	CT検査、心エコー、ホルター心電図、上部消化管内視鏡	7
都南眼科	永井23-7-2	15台	眼			眼		2、4
青山整形外科クリニック	永井24-5-5	20台	整、リウ、リハ			整、リウ	単純X-P撮影、X-P透視検査、骨密度測定検査 (骨粗鬆症)、 血圧・脈波検査 (動脈硬化、抹消血流障害)	2、4、7
逢坂医院 (http://www4.ocn.ne.jp/~jasmin/11.html)	長田町10-32	7台	泌、外、内	○		泌	超音波検査、レントゲン	2、27
わたなべ肛門科クリニック	長田町14-39	14台	肛外、外、消内			眼	超音波検査、レントゲン検査、胃・十二指腸内視鏡検査、 大腸内視鏡検査	2、4
小林眼科	中野1-9-12	25台	眼	○		眼	視野計、眼圧計、眼屈折計、無散瞳眼底カメラ	
みうら小児科医院	中野1-16-10	16台	小、アシ	○	アレルギー外来 小児神経外来	小、アシ、 小神、救	自動血球計数CRP測定装置	2、3、4 7、17
ささき医院	中野1-27-10	14台	内、消内			糖尿 消内鏡	胸腹部レントゲン検査、胃透視、注腸透視検査、 上部・下部消化管内視鏡検査、腹部超音波検査	2、4、7 29
せいの眼科クリニック	中ノ橋通1-4-20水晶堂ビル3階	7台	眼	○		眼		2、4
中の橋斉藤クリニック	中ノ橋通1-4-20水晶堂ビル4階	11台	糖内、内、整		糖尿病外来	整、糖尿		2、4 29
工藤内科医院	中ノ橋通1-7-13	7台	内、循内、消内、呼内		漢方外来	漢	超音波検査、CT、MRI	2、4、7 21
かみはら皮膚科医院	中ノ橋通1-8-22	6台	皮	○				2、4
医療法人七慧会もりおが胃腸科内科クリニック	中ノ橋通2-3-2	7台	内、消内、肛内	○			消化管X線検査、消化管内視鏡検査、腹部超音波検査	2、4、7 29
医療法人明慧会あべ内科・消化器科クリニック (http://homepage2.nifty.com/abeabebe/)	長橋町17-45	20台	内、消内、循、 呼内、アシ	○	禁煙外来	総内、消、 消内鏡	消化管X線検査、消化管内視鏡検査、腹部超音波検査 胃・大腸内視鏡検査 (大腸ポリープ切除)、 腹部・頸部エコー検査、胃・大腸透視検査	2

盛岡市内の診療所 (㊟019)

(な) 梨木町、名須川町、鉦屋町

名称 (URL)	所在地		診療科名	受診時間 予約あり	対症 専門外来	医師の 専門資格	対応可能な主な検査内容 (検査設備)	主な 紹介病院
	電話番号	①						
おおひら内科・循環器科クリニック (http://www.myclinic.ne.jp/ahyohira/)	梨木町2-2 ㊟606-3765	6台	内、循内	○	新薬(血管) 高血圧外来、 四肢むくみ外来	循、総内	レントゲン検査、心電図検査、ホルター(24時間)心電図検査、超音波診断検査(心臓、腹部、頸動脈、下肢血管エコー)、全自動血圧脈波検査、加齢調整脈波検査	2、4、7
夕顔産婦人科医院	梨木町16-12 ㊟622-6519	8台	産婦			産婦		2、4、7
鈴木こう門科クリニック (http://www.suzuki-koumonka.com/)	名須川町16-14 ㊟624-0405	13台	肛外					
堀皮膚科クリニック	名須川町19-24 ㊟651-8229	13台	皮	○		皮	一般的血液検査	2
智田医院	名須川町20-15 ㊟626-6060	20台	心療、精	○				
小保内医院	鉦屋町5-21 ㊟622-0948	5台	内、外、肛外	○				7

(平成23年2月1日現在)

(に) 西青山、西仙北、西松園、西見前

大屋内科胃腸科クリニック	西青山1-16-43 ㊟647-3255	6台	内、消内	○			USG、XP、GTF、CF	2
三善眼科医院	西青山2-18-4 ㊟601-1800	10台	眼	○		眼	レーザー装置、蛍光造影検査、ハンフリー視野検査	2、4、7 29
千葉外科医院	西青山2-2-27 ㊟647-1640	8台	外、皮、整	○				1、2、4
財団法人岩手県対がん協会附属いわて健康管理センター (http://www.i-taigan.jp)	西仙北1-17-18 ㊟635-8850	70台	内、消内、婦			消内鏡		2、4 29
よしだクリニック (http://www.yoshida-cl.com/)	西仙北1-30-50 ㊟635-8341	15台	小、アシ	○		小、アシ	心臓超音波検査	2、3、4 7、17
中村・北條クリニック (http://www.nhclinic.com/)	西仙北1-32-15 ㊟636-3555	11台	皮、歯、歯外	○		皮		4
西松園内科医院 (http://www.nishimatsuzononaika.com/)	西松園3-22-1 ㊟662-1622	12台	内、循内、消内、心療	○	禁煙外来	消	胸部X線、ECG、上下部内視鏡検査、腹部超音波検査、呼吸機能検査	2、4 24、29
医療法人社団仁徳会田村医院	西見前15-112 ㊟637-2101	10台	内、外、脳外、整	○			X線撮影、心電図	7、21

(は) 八幡町、羽場

医療法人和心会鈴木内科医院 (http://www.myclinic.ne.jp/8suzukinaika/)	八幡町2-17 ㊟623-3038	15台	内、循内、呼内、消内	○	禁煙外来	総内、循	心臓超音波検査、ホルター心電図検査、血圧脈波検査、頸動脈エコー検査、腹部超音波検査、ABPM(24時間血圧測定)、電子スプレトメーター	2、4、7
長谷川医院	羽場17-75 ㊟638-3010	8台	内、小	○			テレレントゲン撮影、超音波検査、心電図検査	

(ひ) 東仙北、東緑が丘

むらまつクリニック (http://www.crn-clinic.com/)	東仙北1-3-7 ㊟635-5110	10台	消内、内	○			大腸カメラ、胃カメラ、腹部エコー、24時間血圧測定	2、4、7 21、29
石井内科消化器科医院 (http://www.ishimed.com/)	東緑が丘23-26 ㊟662-1615	6台	内、消内、小	○			胃内視鏡、大腸内視鏡、腹部エコー、ホルター心電図	2、4

盛岡市内の診療所 (☎019)

(ひ) 東見前、東安庭

名称 (URL)	所在地 電話番号		診療科名	受診予約 診療時間	実施している 専門外来	医師の 専門医資格	対応可能な主な検査内容 (検査設備)	主な 紹介病院
	東見前	東安庭						
もりおか往診クリニック (http://mhcclinic.jp)	☎614-0133	☎614-0133	内、呼内、神内、外	○				2、4、7
吉田消化器科内科 (http://www.clinic-yoshida.jp/)	☎632-4600	☎632-4600	内、消内	○		肝、消、 消内鏡	CT検査、消化器内視鏡検査(胃・大腸)、腹部超音波検査	
ちだ内科・外科クリニック (http://www.chida-clinic.com/)	☎604-3755	☎604-3755	内、消内、内分、外、 小外、肛内、整、麻	○	禁煙外来	外	上部内視鏡検査、頸部US、腹部US、血管伸展性検査	2、4、7 29

(ほ) 本町通

たぐち脳神経外科クリニック (http://www.taguchi-nougeka.jp/)	本町通1-4-19 ☎621-1234	本町通1-4-19 ☎621-1234	脳外、リハ、整、神内、 外、内			脳外	MRI、CT、XR、Eコー、脈波、心電図、骨量測定、脳波、 24時間心電図(ホルター心電図)、24時間血圧測定	2、4、7
照井消化器科内科医院	本町通1-8-9 ☎651-2150	本町通1-8-9 ☎651-2150	内、消内					2、4
吉田整形外科・リウマチ科クリニック	本町通1-9-28 ☎604-3820	本町通1-9-28 ☎604-3820	リウ、整、リハ		リウマチ外来	リウ、整	単純レントゲン、腰椎骨量測定	4
いしかわ耳鼻咽喉科クリニック	本町通1-12-10 ☎626-4187	本町通1-12-10 ☎626-4187	耳	○		耳		
佐々木内科医院	本町通1-15-22 ☎654-2282	本町通1-15-22 ☎654-2282	内	○	糖尿病外来	糖尿		2、27
栗原クリニック (http://www.rnac.ne.jp/~kclinic/)	本町通1-16-4 ☎654-7123	本町通1-16-4 ☎654-7123	内、外	○	甲状腺疾患 外来		甲状腺超音波検査、甲状腺131I摂取率検査、マンモグラフィ、 甲状腺機能検査(全自動電気化学発光免疫測定装置)、生化学検査、 末梢血流一般検査(全自動血液計算機)、超音波診断装置、X線撮影装置	2、4 他県病院
黒沢耳鼻咽喉科医院	本町通2-3-11 ☎651-0117	本町通2-3-11 ☎651-0117	耳	○		耳	めまいの詳細な検査(耳鼻科的)	2、4
小川小児科医院	本町通2-8-8 ☎623-3615	本町通2-8-8 ☎623-3615	小			小		
医療法人誠心会真山池田医院	本町通3-19-32 ☎623-7151	本町通3-19-32 ☎623-7151	内、消内、呼内	○			胃カメラ、大腸カメラ、胃部レントゲン検査、大腸レントゲン検査、 胸部・腹部レントゲン検査、超音波検査、心電図検査、24H心電図検査	2、29

(ま) 松園

白井循環器呼吸器内科 (http://www.usui-hin.jp/)	松園2-2-6 ☎662-9845	松園2-2-6 ☎662-9845	内、小、循内、呼内	○		循、小	心電図、ホルター心電図、心臓超音波、頸動脈エコー、脈波図、心臓造影リグラフィ、 終夜睡眠ポリグラフィ、スパイログラフィ、腹部エコー、X線単純撮影、 胃X線造影、眼底撮影	2、4、7 24、25
医療法人萌生堂松園中央クリニック (http://www.matu-c.jp/)	松園2-37-10 ☎664-0666	松園2-37-10 ☎664-0666	内、神内、消内	○			CT検査、消化器内視鏡検査、腹部超音波検査	

(み) みたけ

児島内科小児科医院	みたけ3-11-36 ☎641-3310	みたけ3-11-36 ☎641-3310	内、小	○				2
みたけ耳鼻咽喉科クリニック	みたけ3-23-3 ☎648-2233	みたけ3-23-3 ☎648-2233	耳			耳	聴力検査、レントゲン検査、内視鏡検査	2、4、7 25
肥田胃腸科内科医院	みたけ4-11-46 ☎641-8511	みたけ4-11-46 ☎641-8511	内、消内	○			GTF、CT、US	2、7、15 18、27
むらた眼科クリニック	みたけ5-8-30 ☎648-8571	みたけ5-8-30 ☎648-8571	眼	○		眼		

盛岡市内の診療所 (☎019)

(み) 三ツ割、緑が丘、南大通、南仙北

(平成23年2月1日現在)

名称 (URL)	所在地		診療科名	受診予約	対往 診療所	実施している 専門外来	医師の 専門医資格	対応可能な主な検査内容 (検査設備)	主な 紹介病院
	電話番号	①							
加藤アイクリニック (http://www.kato-eye.com/)	三ツ割5-7-15 ☎665-0020	30台	眼				眼	視力検査、眼圧検査、角膜トポグラフィ、視野検査、立体視検査	
吉田内科医院	緑が丘2-1-47 ☎661-0321	3台	内、呼内、循内、 消内、小	○			消、 消内鏡	上部(胃カメラ)内視鏡、大腸内視鏡、エコー(超音波)、全身CT	2
緑が丘消化器内科医院	緑が丘3-2-34 ☎662-7177	8台	消内、内		○		整	デジタルレントゲン	2、4、7
緑が丘整形外科	緑が丘3-2-45 ☎664-1555	9台	整、リウ、リハ				耳	レントゲン、聴力検査、無呼吸検査、内視鏡検査	2、4
さいとう耳鼻咽喉科医院 (http://saito-ent-cl.jp/index.html)	緑が丘3-18-3 ☎662-0708	13台	耳				消、 消内鏡	レントゲン検査、内視鏡検査、腹部超音波検査	2、4 24
えいづか内科胃腸科クリニック	緑が丘4-1-7 ☎663-7788	7台	内、消内	○			小		
医療法人ハレルヤ会森田小児科医院 (http://www.morita-clinic.jp/)	緑が丘4-1-60 ☎662-3326	8台	小				小		
小林脳神経外科医院	緑が丘4-7-34 ☎662-6333	8台	外、脳外						2、4
村井産婦人科医院	南大通2-4-8 ☎654-0155	9台	産、婦	○			産婦		4、7
いけだ整形外科	南大通2-10-26 ☎653-3211	6台	整、リハ、リウ、外				整		6、7 29
真瀬医院	南仙北1-17-13 ☎636-2510	15台	外、脳外、整、内	○				CT	

(む) 向中野

さとう胃腸科内科	向中野1-11-15 ☎635-0789	8台	消内、内	○			消、 消内鏡	上部内視鏡検査(経鼻、経口)、大腸内視鏡検査、腹部超音波検査、頸部超音波(総頸動脈、内頸動脈を含む)検査	2、7 17
医療法人MMT本宮クリニック (http://www.motomiya-clinic.com/)	向中野字千刈田65-1 ☎631-2381	9台	循内、呼内、内	○				CT検査、心エコー、腕内血液検査、心電図/24時間ホルター、CR(デジタルX線)、運動負荷心電図、動脈硬化波計、呼吸機能検査/睡眠時無呼吸検査	2、7、17 21、29
杜のこどもクリニック	向中野字千刈田66-1 ☎631-1160	25台	小、内	○			小		
ゆい内科呼吸器科クリニック (http://www.yui-cl.jp/)	向中野字向中野28-1 ☎631-1159	20台	呼内、内、アレ			睡眠時無呼吸外来、 禁煙外来	呼、総内、 アレ	ポリソムノグラフィ(PSG)検査、CR検査	2、4 21

(も) 本宮

しんたろうクリニック (http://www13.ocn.ne.jp/~sintacil/)	本宮1-9-1 ☎631-3110	14台	肛外、外、消内、内、皮	○	○			CT検査、超音波検査、上部下部内視鏡検査、X線検査(胃透視・注腸造影)	21
おくだ整形外科医院	本宮1-21-5 ☎636-2211	8台	整、リハ、リウ	○			整	X線	4、7 21、29
鎌田内科クリニック (http://www.kamata-cl.com/)	本宮2-20-1 ☎636-1725	12台	内、循内、消内	○	○		消、肝	CT検査、消化器内視鏡検査(上部・下部)、腹部エコー検査	2
吉田耳鼻咽喉科医院	本宮2-39-1 ☎636-1187	15台	耳、気外				耳	標準純音聴力検査、喉頭ファイバースコープ	2、7

盛岡市内の診療所 (☎019)

(モ) 本宮、盛岡駅前西通、盛岡駅前北通、盛岡駅前通

(平成23年2月1日現在)

名称 (URL)	所在地		診療科名	受診時間	対症 診療	実施している 専門外来	医師の 専門医資格	対応可能な主な検査内容 (検査設備)	主な 紹介病院
	電話番号	①							
中島眼科クリニック (http://www.nakajimaganka.com/)	本宮2-41-1	8台	眼	○	○		眼		
もりおかのクリニック (http://www.moricoco.com/)	本宮6-1-48	20台	精、心療	○					10
プレスト齋藤外科クリニック (http://www.breast-saito.jp/)	本宮6-17-6	8台	外、乳外、内、肛外、 皮、麻	○	○		外	マンモグラフィ、US、X線装置	2、4、7 21
たかはし眼科 (http://takanashi-01.byoinnavi.jp/)	本宮字小坂小瀬13-1	20台	眼	○			眼	蛍光眼底撮影、眼底三次元画像解析	4
かつら内科クリニック (http://www.myclinic.ne.jp/katsuranaika/)	本宮字小坂小瀬13-2	20台	内、消内	○	○		漢	CT検査、上部消化管内視鏡検査、超音波検査、 血圧脈波検査装置、肺機能検査、レントゲン撮影装置	2、4、7、17 21、22、29
たにむらクリニック (http://tanimura-clinic.com/)	本宮字小坂小瀬13-2	20台	外、内、内分、乳外			甲状腺外来	外	マンモグラフィ、超音波検査	2、4、7、21 29、胆沢病院
なおや脳神経・頭痛クリニック (http://www.naoya-cl.com/)	本宮字小坂小瀬13-4	25台	脳外、神内、リハ			頭痛外来	脳外	MRI検査	2、4、7 29
鈴木整形外科 (http://www.suzuki-orthopedics.jp/)	本宮石仏20-1	50台	整、リハ、リウ、外				整	MRI検査	2、4、7 21、29
須藤内科クリニック (http://www.sudou-naika.jp/)	盛岡駅前西通2-9-1マリオス11階		アシ、呼内、リウ、 内、リハ				アシ、呼、 リウ		4
医療法人さいろレディスクリニック	盛岡駅前北通3-33	7台	婦、内				産婦		2、7
東京ノーストクリニック	盛岡駅前北通5-14		泌、形	○					
岩本クリニック	盛岡駅前通3-63	3台	精、心療	○	○				
盛岡タウン形成外科クリニック (http://www.keisei.ne.jp/)	盛岡駅前通3-63		皮、形、美外	○			形		
もりおか静眠堂医院 (http://www.seimindo.net/)	盛岡駅前通9-5佐川ビル2階		形、内、呼内、皮、 アシ、循内	○		睡眠外来	形	終夜睡眠ポリグラフ検査	4
駒ヶ嶺リウマチ整形外科クリニック	盛岡駅前通9-10丸善ビル3階		リウ、整、リハ			リウマチ外来 整形外科外来	リウ、整		21
駅前メンタルクリニック	盛岡駅前通9-10丸善ビル4階		精、心療、内						
なるみ脳神経クリニック (http://www.narumi-clinic.com/)	盛岡駅前通13-8		脳外、神内、心療、 整、リハ			頭痛外来、脳波外来、 めまい外来、高血圧部外来、 てんかん外来	脳外	MRI検査、脳波検査、骨密度測定検査、脳ドック	2、4、7
森眼科クリニック (http://www.mori-ganka.dr-clinic.jp/)	盛岡駅前通13-8鳴海ビル2階	22台	眼				眼		2、4
乳腺外科・いしだ外科胃腸科クリニック	盛岡駅前通14-9	19台	乳外、外、消内				乳腺、外	マンモグラフィ、超音波検査、内視鏡検査	2、4 21
恵皮膚科クリニック	盛岡駅前通15-16SSビル3階		皮				皮		2、4

盛岡市内の診療所 (㊟019)

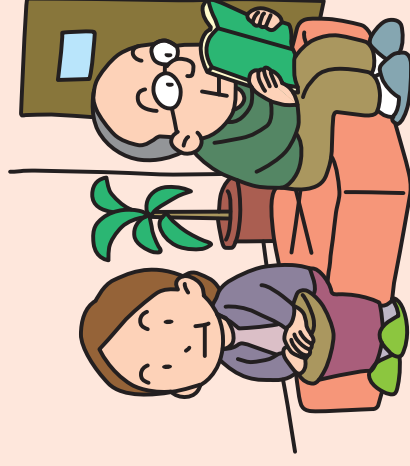
(や) 山岸

(平成23年2月1日現在)

名称 (URL)	所在地		診療科名	受予診療 付診療時間	実施している 専門外来	医師の 専門医資格	対応可能な主な検査内容 (検査設備)	主な 紹介病院
	電話番号	①						
もりた整形外科	山岸1-3-8 ㊟652-5858	24台	整、外、リハ			整	超音波 (エコー) 検査、レントゲン検査 (CR)、 骨塩定量検査 (骨密度) X線撮影、透視検査	6
吉野外科医院	山岸1-6-20 ㊟652-5665	5台	外、整、消内					2、4、6 7、21、27
ちあき眼科クリニック	山岸2-9-25 ㊟606-3210	12台	眼	○		眼		2、4
菅野小児科医院	山岸2-11-36 ㊟622-4448	8台	小			小		
原田内科脳神経機能クリニック (http://harada-cl.info/)	山岸3-2-1山岸中央ビル1階 ㊟662-7533	12台	内、精、心療、脳外、 リハ	○			MRI検査、脳波検査、心電図検査、24時間心電図検査、 一般健康診断用オージオメータ	

(わ) 若園町

中村内科医院 (http://www.citydo.com/sp/019-622-7103/)	若園町2-5 ㊟622-7103	6台	内、消内、循内、呼内			消、 消内鏡	上部・下部消化管内視鏡検査、心電図検査、腹部超音波検査 (カラードプラー、頸部)、胸部レントゲン撮影、胃透視造影検査	2、4、7、8 23、27、29
産婦人科吉田医院 (http://www.yoshidain.com/)	若園町10-4 ㊟622-9433	12台	産婦			産婦	Echography、コルポスコピー	2、4、7



(平成23年2月1日現在)

八幡平市内の診療所 (☎0195)

名称 (URL)	所在地		診療科名	受診時間 予約あり	対症 対応	医師の 専門資格	対応可能な主な検査内容 (検査設備)	主な 紹介病院
	電話番号	①						
八幡平市国民健康保険安代診療所	荒屋新町144-1 ☎72-3115	10台	内、歯		○			
八幡平市国民健康保険俣田山診療所	丑山口18-8 ☎73-2126	6台	内、外		○		X線単純撮影、心電図、血液検査	2
吉田内科呼吸器科医院 (http://www.myclinic.ne.jp/yoshida1/pc/)	大更21-79-3 ☎70-1100	18台	内、呼吸内、循環内、 消化内、小、アシ				CT検査、レントゲン検査、心電図、肺機能検査	2、4 30、31
瓜田外科胃腸科医院	大更21-90-1 ☎76-3220	20台	外、消化内、整、皮、 泌、内		○		X線写真、心電図、胃腸透視撮影、血液検査	2
赤坂こどもクリニック (http://www.akasaka-kodomo-clinic.net/index.htm)	大更24-65-8 ☎75-2632	20台	小、アシ、心療			小児心身症 外来	医用レントゲン装置(胸腹部)、 自動血球計数CRP測定装置	2、3
医療法人正康会平舘クリニック	平舘11-10-10 ☎74-3120	15台	外、整、内				MRI検査	2、4、7
島山内科クリニック	田頭37-103-1 ☎75-2355	20台	内、小		○		胃カメラ、大腸ファイバー	2

栗石町内の診療所 (☎019)

御明神診療所	上野上野沢5 ☎692-3203	5台	内		○			
高橋医院	源太堂38-9 ☎692-3318	30台	内、外、皮		○			
医療法人社団銀河栗石大森クリニック	千刈田79-2 ☎691-2345	12台	消化内、眼、外、肛外、 内			消、外、 消外、眼、救	CT検査、心電図、骨塩定量検査、X線撮影、 頸動脈超音波検査、脈波図	2、4
篠村泌尿器科クリニック	寺の下102-7 ☎692-1285	10台	泌		○			
篠村医院	寺の下105-12 ☎692-5151	10台	消化内、外、肛外		○			2、4、18 21、32、36
西山診療所	長山猿子68 ☎693-3202	20台	内					2、7 29、37
御所診療所	西安庭31-9-3 ☎692-2229	10台	外		○		レントゲン、心電図	2、4
上原小児科医院 (http://www.kaminihara-shounika.jp/)	八卦1-16 ☎692-3907	50台	小		○	小		2、3 4、7
栗石町立栗石診療所 (http://www.town.shizukushi.lneta.jp/modules/etc/index.php/content0056.html)	万田渡74-1 ☎692-3155	74台	内		○		内視鏡、超音波検査、血圧脈波測定、骨塩定量測定	2、7

葛巻町内の診療所 (☎0195)

葛巻診療所	葛巻12-33-3 ☎67-1111	12台	内、消化内、外、整、 肛外、リハ		○		胸部X線、胃透視撮影、フック撮影、胃電子内視鏡検査、大腸内視鏡検査、超音波検査、 心臓超音波ドップラー検査、レスビロメトリー検査、酸素飽和度測定、心電図検査、 ホルター心電図検査	4、34
西島医院	葛巻13-45-3 ☎66-2210	12台	内、呼吸内、循環内、 消化内、小		○		胃透視検査	2、7
近藤医院	葛巻14-21-3 ☎66-2425	15台	内					2

岩手町内の診療所 (☎0195)

(平成23年2月1日現在)

名称 (URL)	所在地		診療科名	受診時間 予約あり	対症 対応	実施している 専門外来	医師の 専門医資格	対応可能な主な検査内容 (検査設備)	主な 紹介病院
	電話番号	①							
小豆嶋眼科クリニック	五田市10-130-9 ☎61-1117	20台	眼				眼		
医療法人徳政堂佐渡医院 (http://www.sawatari-in.com/)	五田市10-175-15 ☎62-3211	10台	内、心療、外、整、 脳外、リハ	○			漢	CT検査	
北上脳神経外科クリニック (http://kitakami-neu.com/)	五田市11-79-65 ☎61-3636	25台	脳外、神内、整、内、 リハ、外				脳外	MRI検査、レントゲン、心電図、骨塩定量、脈波図、 睡眠時無呼吸検査、脳波検査	2、4 7、12
塚谷医院	江刈内10-45-1 ☎62-1155	15台	婦、内、小				産婦	超音波検査	2、3、4
盛岡医療生活協同組合さわやかクリニック (http://www2.goi.com/users/ip0509216585/)	江刈内10-47-2 ☎62-2043	10台	内、循内、消内、眼、 耳、リハ	○		禁煙外来	総内、消、 消内鏡	上下部内視鏡、腹・心臓超音波、呼吸機能	17
和田医院	川口12-3-3 ☎65-2321	5台	内、循内、消内				総内、循		2、4 12
岩手沼宮内クリニック (http://www18.ocn.ne.jp/~seisho/index.html)	子抱5-6-8 ☎61-2025	15台	泌(人工透析)、内、外				透析	CT検査	
佐々木医院	沼宮内7-48-11 ☎62-2234	8台	内						

滝沢村内の診療所 (☎019)

鈴木小児科 (http://www.suzuki-ped.com/)	鶴岡字御庭田65-2 ☎601-8000	8台	小	○			小	腹部工コー、X線検査、血液検査	2、3、4
田村産婦人科医院	鶴岡字上高柳62 ☎687-1451	7台	産婦、内				産婦	膈式超音波カメラ、腹式超音波カメラ、妊娠検査、 婦人検診	2
飯島医院 (http://ijimain.or.jp/)	鶴岡字狐洞1-277 ☎684-1001	10台	外、消内、内、小	○				マンモグラフィ、胃内視鏡、大腸内視鏡	1、2 4、7
土井尻医院 (http://www.echma.ne.jp/~kd215/)	大金字竹鼻163-15 ☎684-1325	15台	循内、内				循	心工コー検査、血管工コー検査、 エルゴメーター運動負荷検査	2、4
植田内科消化器科医院	滝沢字穴口183-3 ☎643-5511	12台	内、消内	○				腹部工コー検査、胃・大腸内視鏡検査	2、4 29
立本整形外科いたみのクリニック	滝沢字穴口325-7 ☎605-3888	41台	整、リハ、リウ				整	レントゲン、骨密度	2、4
医療法人山口クリニック (http://www.yama-cl.jp/)	滝沢字穴口377-1 ☎641-6818	20台	小、アシ				小、アシ	乳児健診、予防接種	2、3、4 7、17
矢追医院	滝沢字穴口534-2 ☎687-3888	4台	内、小、アシ、皮、眼、耳、 呼内、心療、循内、リウ	○				精密眼圧測定、心電図測定	2、4
山田小児科内科医院	滝沢字狼久保688 ☎688-4181	30台	小、内、アシ				小、アシ	胸部X線(単純)、心電図	2、4
金井耳鼻咽喉科クリニック (http://www.kanai-cl.jp/)	滝沢字狼久保689-5 ☎694-9222	27台	耳、アシ	○			耳	聴力検査	2、4、7
サマリヤ眼科クリニック	滝沢字菓子1155-8 ☎688-8158	9台	眼	○			眼	光干渉断層計	2、4

滝沢村内の診療所 (☎019)

(平成23年2月1日現在)

名称 (URL)	所在地		診療科名	受診時間 予約あり	対症 問診	実施している 専門外来	医師の 専門医資格	対応可能な主な検査内容 (検査設備)	主な 紹介病院
	電話番号	①							
あべ整形外科医院	滝沢字菓子1156-22 ☎688-1600	30台	リウ、外、整、皮、リハ	○	○		整、リウ	MRI検査	2
高橋内科胃腸科クリニック	滝沢字菓子1186-14 ☎688-8111	13台	内、消内					腹部超音波検査、上部内視鏡検査、下部内視鏡検査	2、4 24、29
かなもり神経内科クリニック	滝沢字高屋敷平11-39 ☎684-2777	10台	精、心療、内						
木村内科クリニック	滝沢字土沢310-102 ☎699-1260	6台	内、循内、消内、呼内	○			糖尿		
ゆとりが丘クリニック (http://www.yutorigaoka.com/)	滝沢字土沢541 ☎699-1122	22台	内、消内、呼内、放	○	○		放	CT、US、CR、DR、上部内視鏡、スパイロメータ、心電図、骨密度測定、無呼吸検査、脈波、血液一般測定、生化学測定、呼吸検査	2、4
杉江内科クリニック	滝沢字野沢62-1017 ☎656-9177	7台	内、消内、循内、呼内、 アし、放、眼		○			腹部超音波検査、胃透視検査、X線検査、心電図検査、 血液・尿検査、骨塩定量検査、眼底・眼圧・視力検査	2、4 7、29
こんの神経内科脳神経外科クリニック	滝沢字牧野林1010-4 ☎699-1111	25台	神内、脳外、内、外、 リハ、整				神内、 脳外	MRI、脳波、超音波、X線、心電図	2、4 7、29
松尾皮膚科	滝沢字牧野林1010-11 ☎699-2020	10台	皮	○					2、4 23
あすみのクリニック (http://www2.plala.or.jp/asumino/)	滝沢字湯舟沢479-2 ☎688-6566	31台	内、小、外、整、消内	○	○			内視鏡検査(胃・大腸)、超音波検査(心臓・腹部・甲状腺・乳房)、X線検査(胃・胸・手足)、 心電図検査(24時間ホルター検査含む)、呼吸機能検査、動脈硬化検査	1、2、4 7、29

紫波町内の診療所 (☎019)

直嶋医院	上平沢川崎84-1 ☎673-6967	10台	内	○	○			レントゲン検査、上部内視鏡検査、心電図検査、 超音波検査、骨密度検査	
志和診療所	上平沢川原52 ☎673-7805	10台	内、循内	○	○			心エコー	7、21
川守田医院 (http://www.fbb.ne.jp/~kwin/)	北日語字八反田53-1 ☎676-5553	10台	内、小	○	○	禁煙外来		超音波検査、ホルター心電図検査	7
横川産婦人科医院	北日語字東ノ坊28-3 ☎676-3811	6台	産婦	○			産婦、 細胞	超音波断層、細胞診、組織診	7
すすきあさひこ消化器内科クリニック	高水寺字大坊183-1 ☎671-2011	17台	内、消内	○				単純X線検査、消化管透視、上部・下部消化管内視鏡検査、 心電図、超音波検査、採血・採尿検査	7
加藤胃腸科内科医院	高水寺字中田207 ☎672-3699	16台	内、消内、呼内、循内					消化器内視鏡検査、腹部超音波検査	2、4、7 17、21、29
ふるだて加藤肛門科・外科クリニック (http://www.hppokato.shiwa.iwate.jp)	高水寺字古屋敷87-1 ☎671-1717	13台	肛外、外				大肛、 外	S状結腸ファイバー	4、7
たがね小児科	高水寺字古屋敷164-16 ☎672-2753	10台	小				小	レントゲン検査、心電図	4、7 17
岩手県立中央病院附属紫波地域診療センター (http://www.pref.iwate.jp/~hp9001/iphs/iph260/)	桜町字三本木32 ☎676-3311	45台	内、外	○	○	肝臓外来 糖尿病外来 他		胃カメラ検査、大腸カメラ検査、CT検査、超音波検査、 骨粗しょう症検査	2、4 7、21
はこぎき脳神経外科クリニック	桜町字三本木167-1 ☎671-1515	60台	脳外、神内、整、リハ				脳外	MRI検査	2、4、7

紫波町内の診療所 (☎019)

(平成23年2月1日現在)

名称 (URL)	所在地		診療科名	受診時間 予約あり	対症 対応	実施している 専門外来	医師の 専門医資格	対応可能な主な検査内容 (検査設備)	主な 紹介病院
	電話番号	①							
医療法人はたふく医院	日語石田3-2 ☎672-2121	10台	内、消内、循内、呼内		○		消内鏡	腹部超音波検査、消化器内視鏡検査、レントゲン一般撮影、心電図検査	7
渡辺内科医院	日語字下丸森122-3 ☎672-3667	11台	内、呼内、循内、消内、小					CT検査、胃カメラ	2、4、7 17、18、21
平井医院	日語字下丸森138-2 ☎672-3200	14台	消内、内		○			上部下部内視鏡検査、呼吸機能検査、超音波検査(腹部)、心電図検査、レントゲン検査	7、21
足澤整形形成外科	日語字中新田252-2 ☎676-2500	40台	整、形、リハ				整	骨塩定量検査、脈波図(動脈硬化症の検査)	4、6、7 21
足澤放射線科	日語字西裏128-1 ☎676-3555	12台	消内、内、呼内、放		○			内視鏡(上部・下部)	

矢巾町内の診療所 (☎019)

三愛病院附属矢巾クリニック (http://www.sai-aikawaclinic.co.jp/yahaba-hp/top.html)	高田11-25-2 ☎697-1131	68台	泌、内、泌(腎臓、透析、性感染症)			腫瘍透析外来、腎移植外来	泌、腎、透析	CT、TV透視、超音波検査、ホルター心電図、泌尿器科内視鏡、膀胱内圧測定、尿流量測定、前立腺生検、血液ガス分析、血圧脈波検査、高精度成分分析、骨密度測定、骨画像(骨髄造影)	2、4、7
高宮消化器科内科医院	西徳田2-106-3 ☎697-7030	18台	内、消内、循内、呼内		○		消	胃透視、大腸透視、胃カメラ、超音波検査、心電図、胸部X-P、腹部X-P	2、4、17 21、29
せき内科胃腸クリニック	西徳田5-1-4 ☎698-4441	15台	内、消内					超音波検査、胃内視鏡検査、大腸内視鏡検査	7
斉藤医院	間野々9-202 ☎697-2150	20台	内、循内、消内、小、外、整						
医療法人知恵会成田内科胃腸科医院 (http://c-narita-clinic.com/)	又兵衛新田8-101 ☎698-1212	30台	内、消内、肝内、糖内、循内、呼内、小		○	禁煙外来	消、消内、肝	上部・下部内視鏡、腹部超音波検査、心電図、24時間心電図	2、4、7
南矢巾ハートクリニック (http://m-heartclinic.com/)	南矢幅6-143-31 ☎698-1010	10台	内、循内、呼内				循	胸部レントゲン、心電図、心エコー図検査、ホルター心電図、呼吸機能検査	2、4、7 21、29
寺井ごどもクリニック	南矢幅7-451 ☎698-2202	13台	小		○		小	単純X-P、CBC、CRP、腹部超音波、予防注射、乳児健診	7
南耳鼻咽喉科クリニック	南矢幅7-455 ☎611-0133	18台	耳				耳	聴力検査(標準聴力検査、耳鳴検査、ティンパノメトリー、語音聴力検査)、鼻・咽・喉頭ファイバースコープ、頭部X線撮影、半導体レーザー設備	2、4、7
おぼない内科クリニック (http://obonai-clinic.com/)	南矢幅8-235 ☎698-1190	18台	循内、内、呼内					心臓エコー検査、CT検査	7、21
E.肌クリニック不來方 (http://www8.ocn.ne.jp/~e-hada/)	南矢幅8-244-3 ☎698-1152	7台	皮、アシ、美皮				皮	血液検査、病理組織学的検査、真菌検査	2、4、7
徳永整形外科	南矢幅9-320 ☎697-1101	60台	整、リウ、リハ、外				整	MRI検査	4、7、21
やはば眼科	南矢幅9-196 ☎698-3003	15台	眼						2、4
八木クリニック	流通センター南3-1-7 ☎639-8722	5台	消内、内、外、整、皮					上部消化管内視鏡、レントゲン検査(外科撮影、透視)、腹部エコー、心電図、尿検査	7

●病院

※医療機関一覧表「主な紹介病院」欄には名称に変えて、この表の番号を記載しています。

番号	名 称	所 在 地	電 話
1	独立行政法人国立病院機構盛岡病院	盛岡市青山1-25-1	☎019-647-2195
2	岩手県立中央病院	盛岡市上田1-4-1	☎019-653-1151
3	もりおかこども病院	盛岡市上田字松屋敷11-14	☎019-662-5656
4	岩手医科大学附属病院	盛岡市内丸19-1	☎019-651-5111
5	財団法人岩手済生医会岩手保養院	盛岡市加賀野3-14-1	☎019-624-3251
6	栃内病院	盛岡市肴町2-28	☎019-623-1316
7	盛岡赤十字病院	盛岡市三本柳6-1-1	☎019-637-3111
8	医療法人遠山病院	盛岡市下ノ橋町6-14	☎019-651-2111
9	財団法人岩手済生医会中津川病院	盛岡市下米内2-4-12	☎019-662-3252
10	盛岡観山荘病院	盛岡市高松4-20-40	☎019-661-2685
11	高松病院	盛岡市館向町4-8	☎019-624-2250
12	八角病院	盛岡市玉山区好摩字夏間木70-190	☎019-682-0201
13	医療法人仁妙光会渋民中央病院	盛岡市玉山区渋民字大前田53-2	☎019-683-2336
14	玉山岡本病院	盛岡市玉山区下田字石羽根99-291	☎019-683-2121
15	医療法人社団恵仁会三愛病院	盛岡市月が丘1-31-31	☎019-641-6633
16	医療法人社団愛和会盛岡南病院	盛岡市津志田13-18-4	☎019-638-2020
17	盛岡医療生活協同組合川久保病院	盛岡市津志田26-30-1	☎019-635-1305
18	社団医療法人盛岡繋温泉病院	盛岡市繋字尾入野64-9	☎019-689-2101
19	岩手県立療育センター	盛岡市手代森6-10-6	☎019-624-5141
20	社団医療法人智徳会岩手晴和病院	盛岡市手代森9-70-1	☎019-696-2055
21	医療法人友愛会盛岡友愛病院	盛岡市永井12-10	☎019-638-2222
22	社団医療法人啓愛会孝仁病院	盛岡市中太田泉田28	☎019-656-2888
23	赤坂病院	盛岡市名須川町29-2	☎019-624-1225
24	医療法人共生会松園第二病院	盛岡市西松園3-22-3	☎019-662-0100
25	松園第一病院	盛岡市東黒石野3-2-1	☎019-662-6111
26	医療法人仁医会（財団）都南病院	盛岡市東見前6-40-1	☎019-638-7311
27	社団医療法人久人会内丸病院	盛岡市本町通1-12-7	☎019-654-5331
28	荻野病院	盛岡市本宮1-6-12	☎019-636-0317
29	盛岡市立病院	盛岡市本宮5-15-1	☎019-635-0101
30	財団法人みちのく愛隣協会東八幡平病院	八幡平市柏台2-8-2	☎0195-78-2511
31	八幡平市国民健康保険西根病院	八幡平市田頭22-79-1	☎0195-76-3111
32	鶯宿温泉病院	雫石町大字南畑32-265	☎019-695-2321
33	いわてリハビリテーションセンター	雫石町七ツ森16-243	☎019-692-5800
34	国民健康保険葛巻病院	葛巻町葛巻16-1-1	☎0195-66-2311
35	医療法人社団松誠会滝沢中央病院	滝沢村鵜飼字狐洞1-104	☎019-684-1151
36	栃内第二病院	滝沢村大釜字吉水103-1	☎019-684-1111
37	社団医療法人法成会平和台病院	紫波町犬淵字南谷地110-5	☎019-672-2266
38	みちのく療育園	矢巾町大字煙山24-1	☎019-611-0600
39	医療法人社団帰厚堂南昌病院	矢巾町大字広宮沢1-2-181	☎019-697-5211

お問い合わせ 岩手県県央保健所 医療介護課 ☎019-629-6566