

# 都市計画道路整備事業 (都市計画道路盛岡駅本宮線 杜の大橋(第2期))

## 事業概要

杜の大橋は、平成18年度に2車線で暫定供用していますが、その後関連する土地区画整理事業や国道46号盛岡西バイパスが完了し、周辺地域を含めた交通量の増加に対応することや災害時における輸送路を確保することを目的として、4車線化により交通の円滑化を図ります。

- (1) 事業箇所 盛岡市盛岡駅西通一丁目～本宮松幅地内
- (2) 事業期間 平成24年度～令和8年度
- (3) 事業概要 施工区間919m

## !NEWS!

桜城小学校6年生の皆さんに橋名板を揮毫<sup>きごう</sup>していただきました！

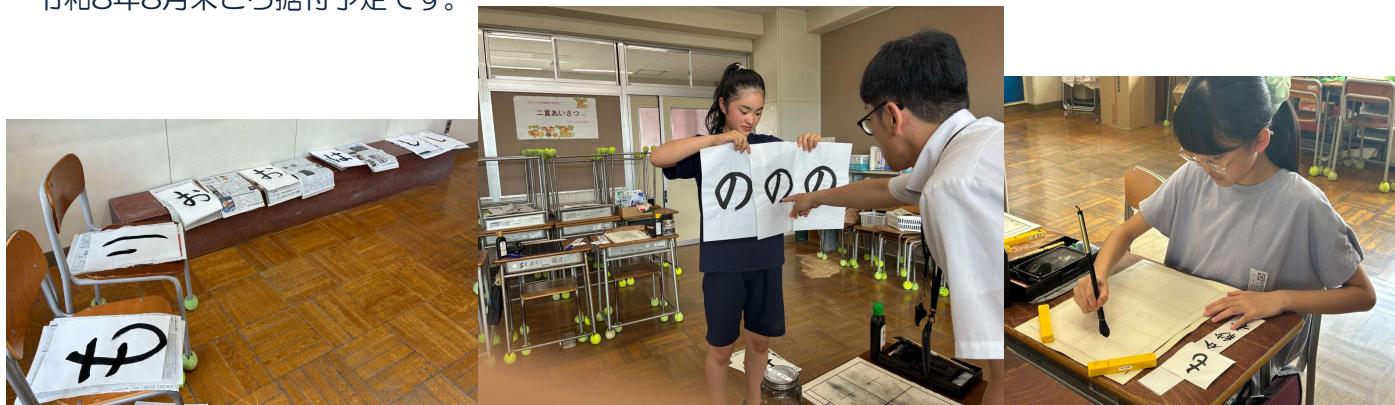
※揮毫(きごう)とは、「毫(ひで)(筆)を揮(ふる)い」言葉や文章を書く事。

現在建設中の杜の大橋(下り線側)には橋名板が新しく設置されます。

この銘板の揮毫を地元の小学校の皆さんにお願いし、揮毫した原稿を基に銘板を製作します。

今回の設置位置が盛岡駅側のため、学区である盛岡市立桜城小学校から7名の児童にご協力いただきました！

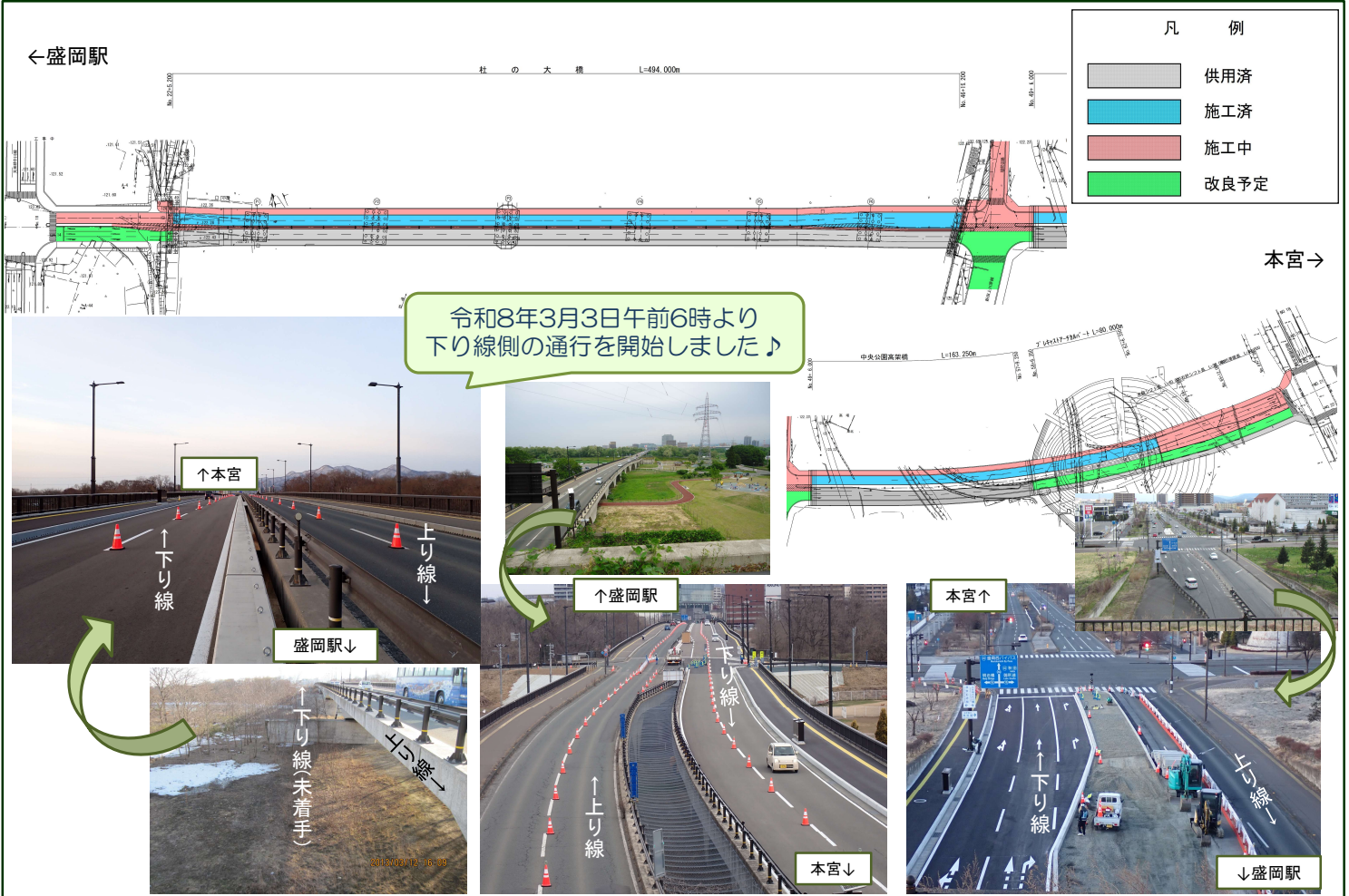
令和8年8月末ごろ据付予定です。



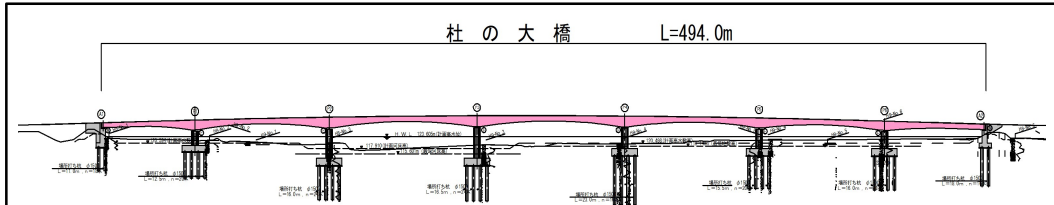
桜城小6年生の皆さん  
ありがとうございました♪

**!NOW!**

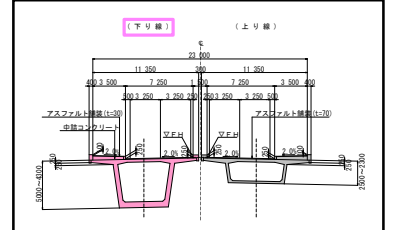
令和8年5月末現在



**側面図**



**標準横断面図**



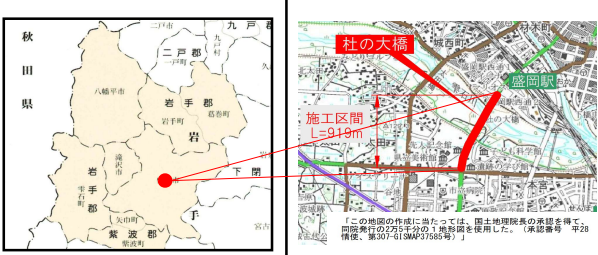
**着手前(令和3年5月末)**



**令和8年5月末現在**



**位置図**



ご意見・お問い合わせ先  
 盛岡広域振興局土木部道路整備課都市整備チーム  
 住所:〒020-0023 岩手県盛岡市内丸1-1  
 TEL:019-629-6642 FAX:019-654-4132

