

# 徳田橋 かわら版

～第2号～

発行  
平成 30 年 3 月

盛岡広域振興局土木部が進めている一般県道大ケ生徳田線「徳田橋」の架け替え事業について、事業の進捗などをお知らせするために「徳田橋かわら版」を発行します。

## 徳田橋の工事が始まりました！

現在の徳田橋は、昭和 37 年に架けられてから 55 年以上が経過しており、老朽化が著しく、橋が狭くすれ違いがしづらいことなどから、県では徳田橋の架け替えを進めています。

昨年秋から工事が始まり、現在は下図に示す西側（国道 4 号側）の橋脚 2 基（P4、P5）の工事を進めています。

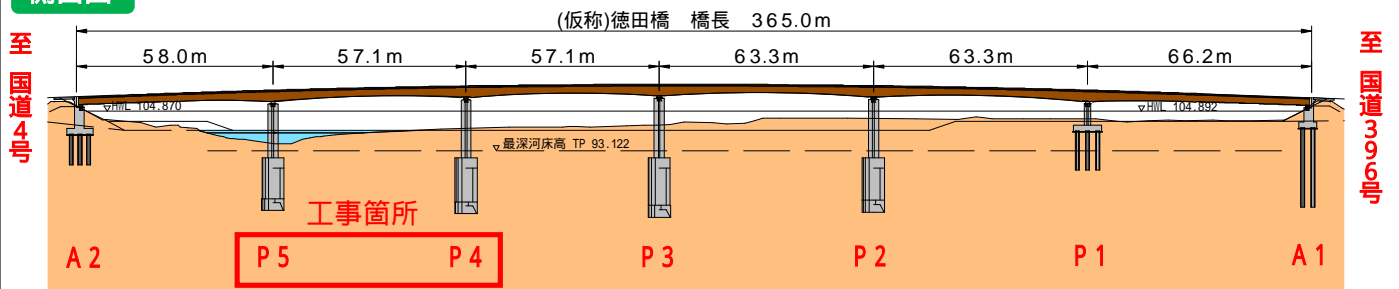
昨年中は仮橋などの工事準備を進め、12 月からいよいよ本体工事に着手しています。大まかな内容は、基礎を造るために川底を掘削し、鉄筋を組んでコンクリートを打設するものです。施工時期が北上川の水位が低い 10 月～6 月に限られることから、夜間も工事を行い、進捗を図っています。

今秋以降、残りの橋脚工事などを進め、平成 30 年代前半の全体完成を目指します。

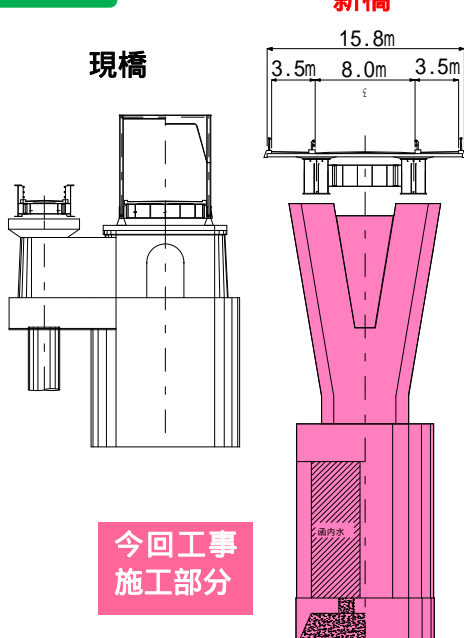
地域住民の皆様には工事車両の通行等で大変ご迷惑をお掛けしますが、ご理解とご協力をお願いします。

## 工事内容と状況写真

### 側面図



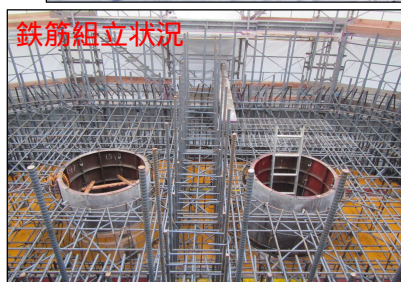
### 横断面図



### 工事状況全景



### 鉄筋組立状況



～裏面に続く～

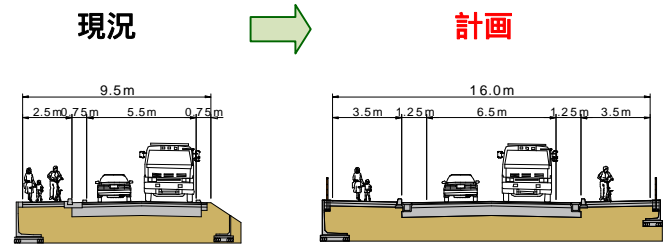
# 徳田橋前後の道路はどうなるの？

徳田橋の架け替えと共に、前後区間の道路も改良する計画としています。

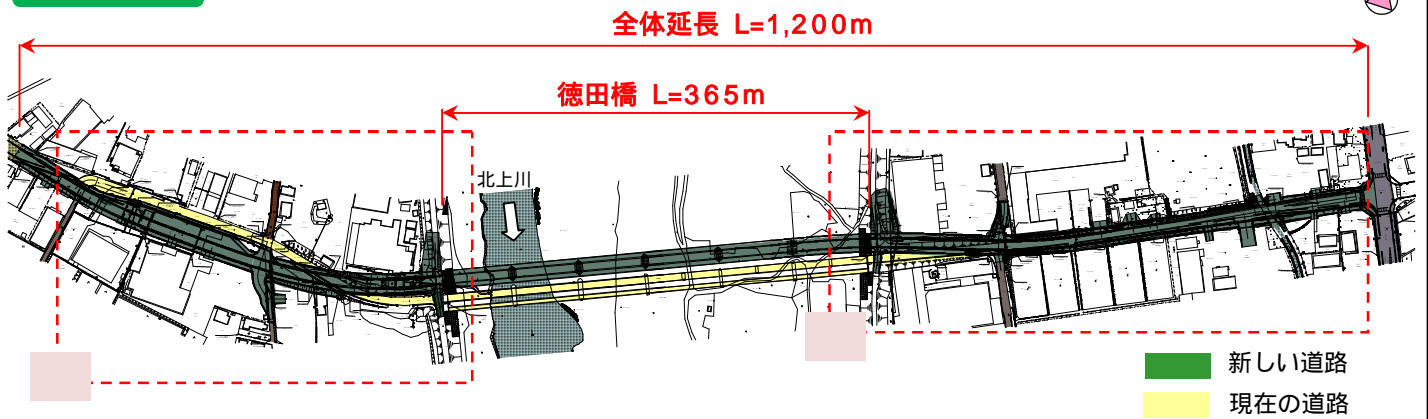
現在は、道路線形が悪く、幅員が狭い区間がありますが、線形を改良し滑らかに通行できるようにすると共に、自動車・歩行者とも安心して通れる幅になります。（右図参照）

道路の工事時期については、橋の工事の進捗を見ながら、橋の完成に合わせて出来上がるように進めます。

## 横断図（道路部）

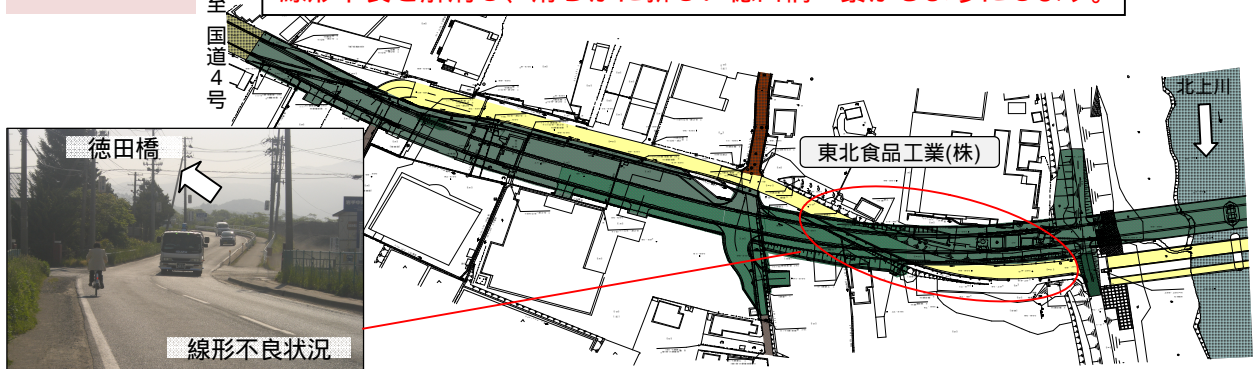


## 計画平面図



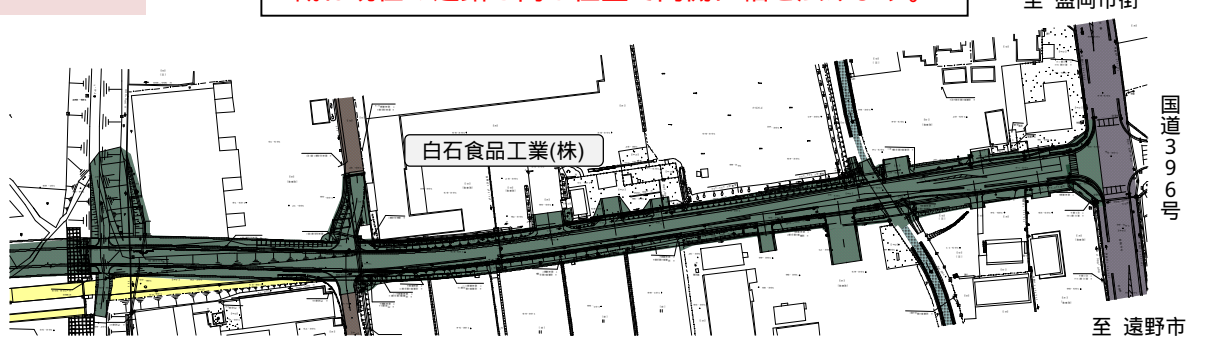
### 矢巾町側

線形不良を解消し、滑らかに新しい徳田橋へ繋がるようにします。



### 盛岡市側

概ね現在の道路と同じ位置で両側に幅を広げます。



徳田橋の一日も早い完成を目指して進めてまいります。ご理解とご協力をよろしくお願いいたします。

### 【お問い合わせ先】

岩手県盛岡広域振興局土木部道路整備課

住所：〒020-0023 岩手県盛岡市内丸 11-1

電話：019-629-6641（直通）

ファックス：019-652-6924