

山岸一丁目地区急傾斜地崩壊対策工事

状況

山岸一丁目地区急傾斜地崩壊対策工事（北側斜面）が完了しました。引き続き、南側斜面の急傾斜地崩壊対策事業を進めて参りますので、ご理解ご協力をお願いいたします。

- | | |
|-----------------|--|
| (1) 工事箇所 | 盛岡市山岸一丁目地内 |
| (2) 工事受注者 | 丹内建設株式会社 |
| (3) 工期（変更契約後） | 令和2年10月28日～令和4年3月24日 |
| (4) 工事概要（変更契約後） | 施工延長153m、伐木工4,300m ² 、鉄筋挿入1280本
受圧板設置1280箇所、頭部締付1280箇所 |

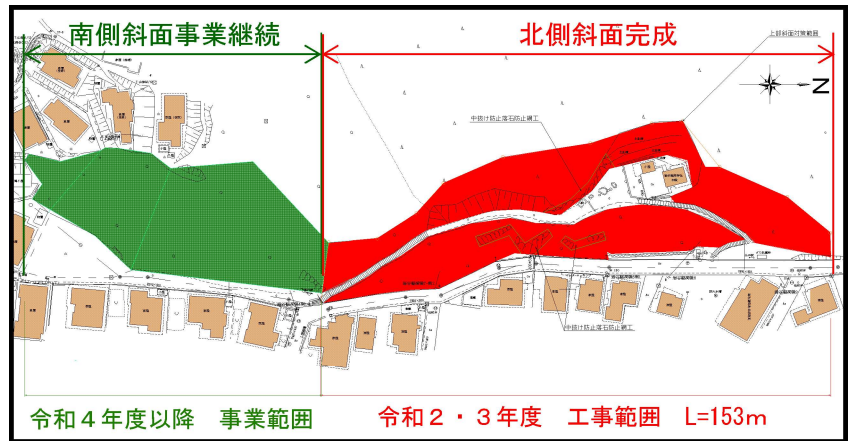
対策工・・〈地山補強土工〉

この工法は、斜面を削孔したあと鉄筋を挿入し、その鉄筋を受圧板及び連結鋼棒によりネット状に結合させ、締付けを行い一体化することにより、のり面全体の安定を図る工法です。

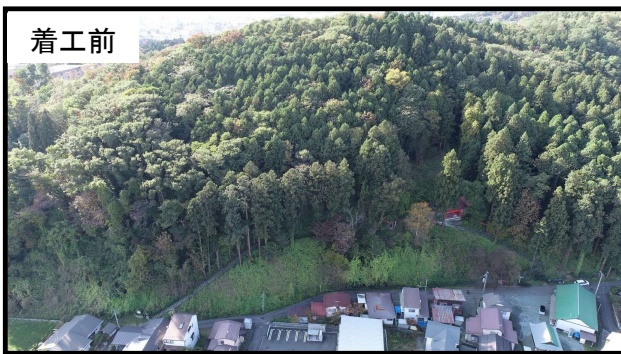
位置図



平面図



着工前



伐採完了



鉄筋挿入工施工中



完成



ご意見・お問い合わせ先 盛岡広域振興局土木部河川砂防課
住 所：〒020-0023 岩手県盛岡市内丸11-1
TEL：019-629-6643 FAX：019-654-4132