

サケの稚魚を放流する
川目小学校の皆さん

背景写真：築川と根田茂川の合流点付近

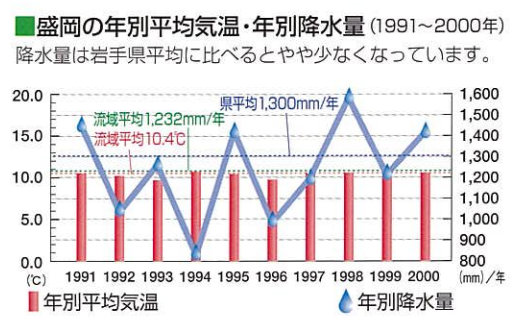
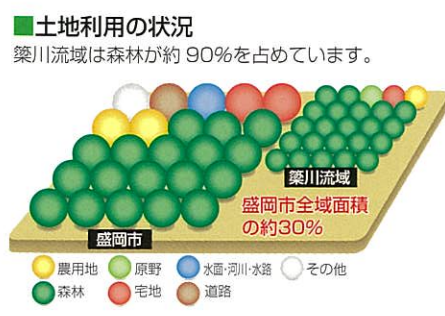
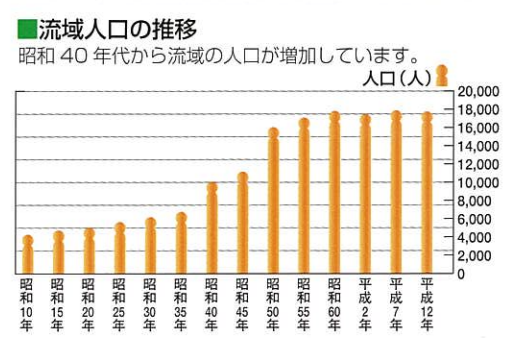
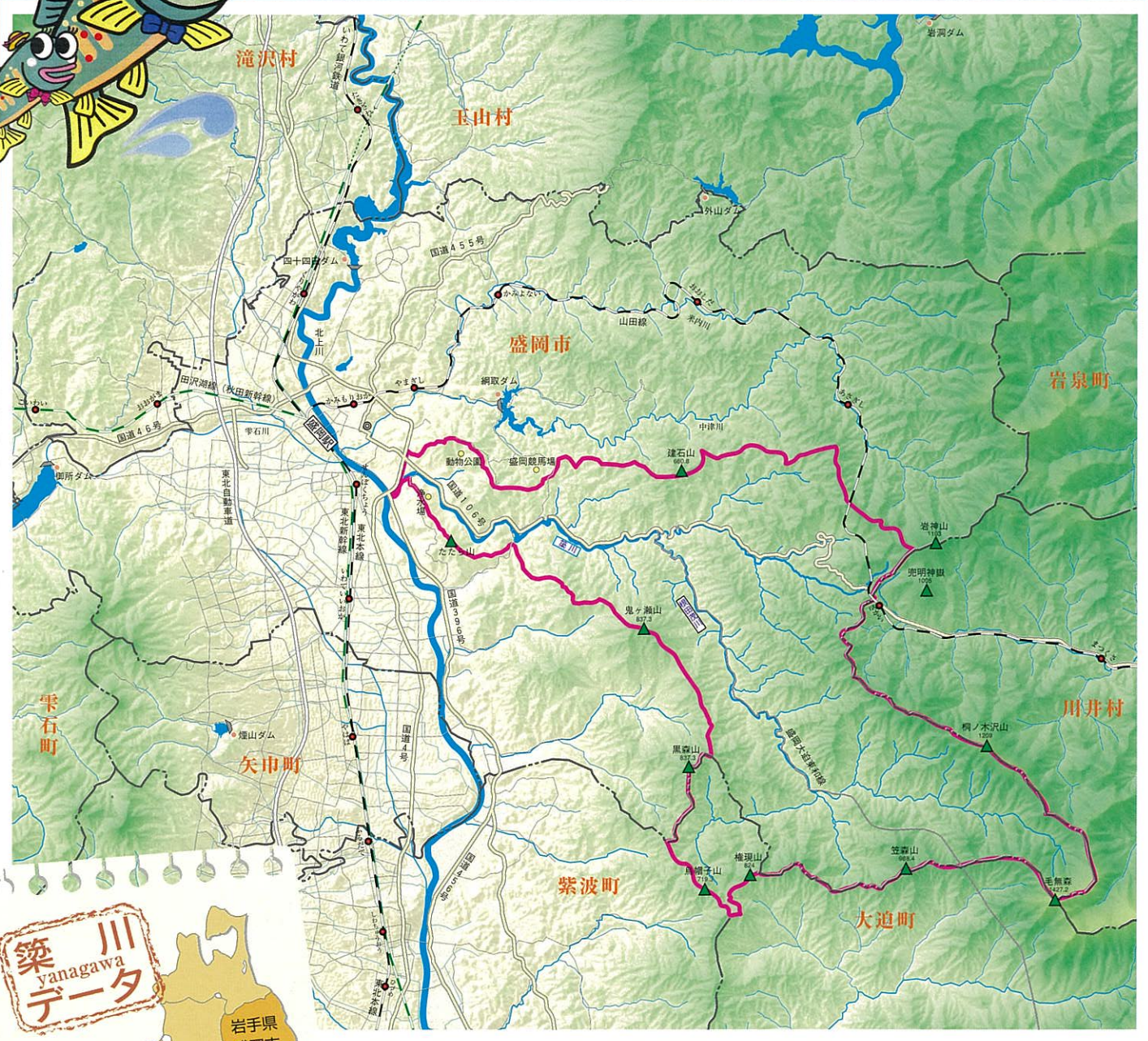
や な が わ

まるごと! 築川

盛岡市を流れる築川には
豊かな自然や、歴史に育まれた文化があります。
さあ! いっしょに築川流域を調べに行こう!



築川ってどんなところ？



「やながわ」の由来

前九年の役(1056~1063年)に、この川を挟んで源氏と安倍氏のいさざかりがありました。そのときに両岸から掛け合った、たくさんの矢が川をうめ尽したことから、「矢流れ川」と呼ばれ、のちに「やながわ」となったそうです。

イラストはイメージです

築川と、人や自然とのかかわりについてまとめてみました。ここからどんなことがわかるかな？ 考えてみよう。

流域の植物や生き物たち



イワナ ネコヤナギ ゲンジホタル トウホクサンショウウオ
この他にも築川流域にはたくさんの動植物が暮らしています。



クマタカ カタクリ カモシカ ヤマセミ

流域交流・活動 築川をきっかけに、さまざまな交流や活動が生まれています。

築川探検隊
築川下流域の中野小学校では、4年生の総合学習で、築川の歴史、水質、水生生物調査を行い、築川をどうやって守るかをみんなで考えています。

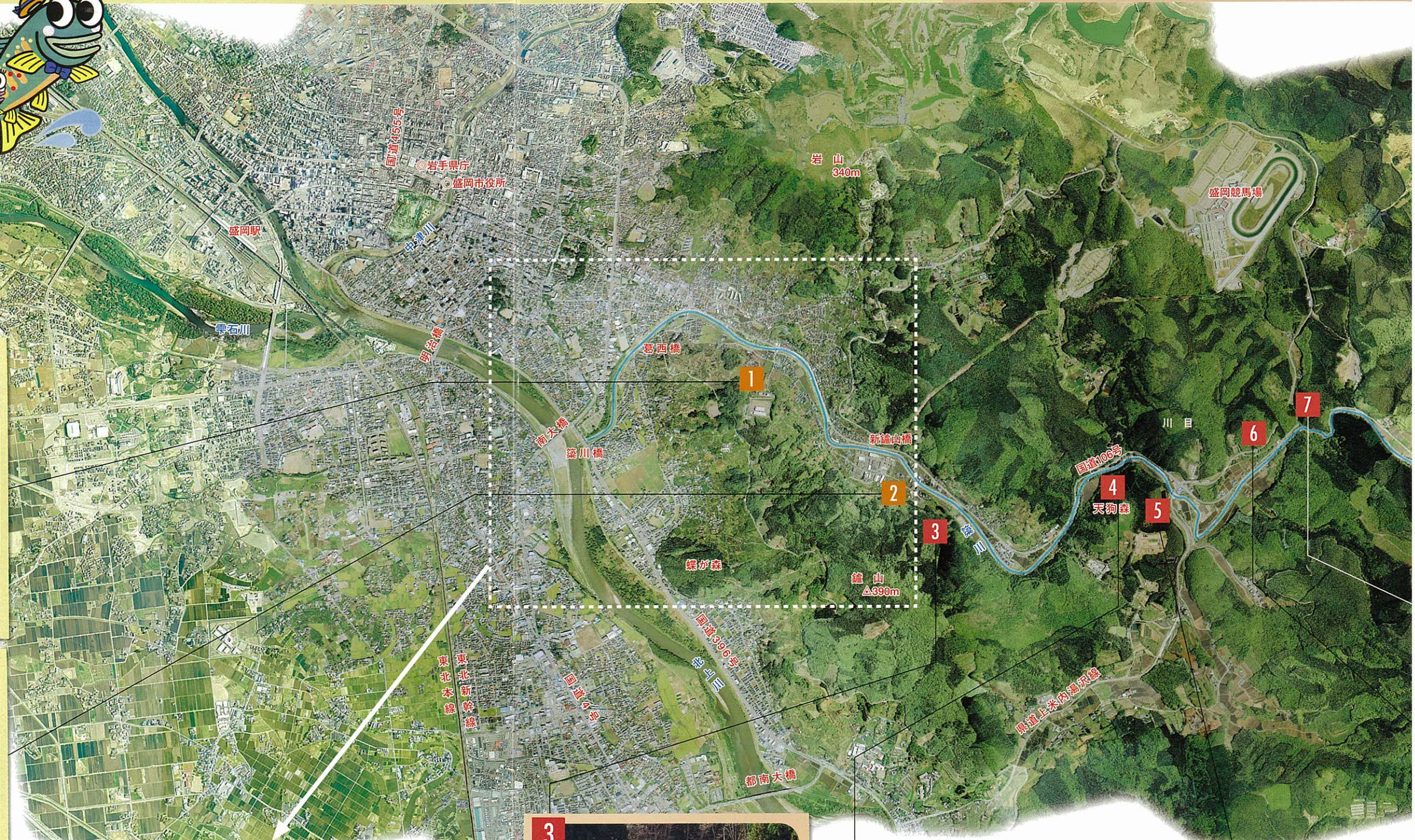
ラブラブ交流
築川の川下に住む人たちが山間、中山間の人々と交流をかわす「ねだも・いさござわ川上〜川下ラブラブ交流」。平成10年から盛岡東部地域づくり推進協議会の主催で行われています。



築川流域はどうなってるの？

まるごと! やながわ 築川 流域マップ

平成12年撮影



1



沢田浄水場

1日に32,400m³(約29,000世帯分)の水道水を、盛岡市南部などに供給しています。

2

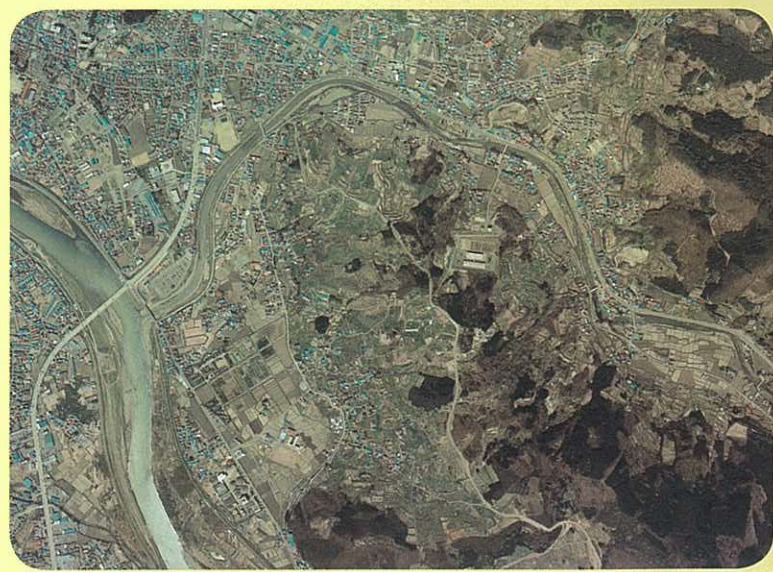


盛岡中央工業団地

平成4年から地元企業16社が操業しています。



葛西橋下流のようす。

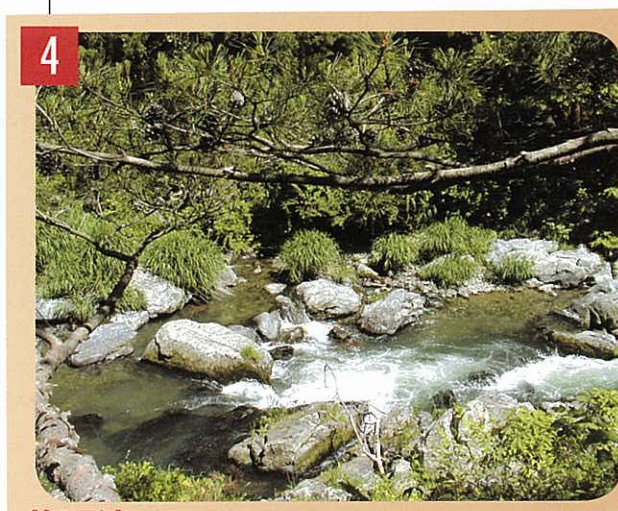


昭和57年のようす。



旧宇津野発電所

明治38年、水力発電で盛岡市内77世帯に岩手県で初めて電灯を灯しました。昭和54年に盛岡市の有形文化財の指定を受け保存されています。



権現滝

川目の天狗森の麓を流れ、築川の岩が獅子頭に似ており、水流が激しくうねることから権現滝と呼ばれています。



盛岡東部産直センター

「てんぐの里106」と「味のてんぐ」地元で採れた野菜、果物、きのこなど、そば・摘草料理などで、人々のふれがあります。

流域に伝わる文化、川のルーツを紹介します。

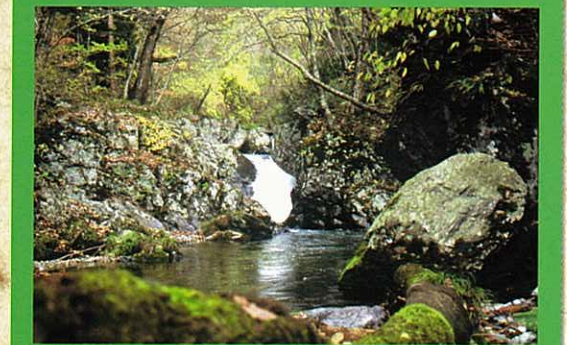


高館剣舞



「築川、根田茂、砂子沢」の3つの高館剣舞が伝えられています。

根田茂川の源流(毛無森)の雄滝と雌滝

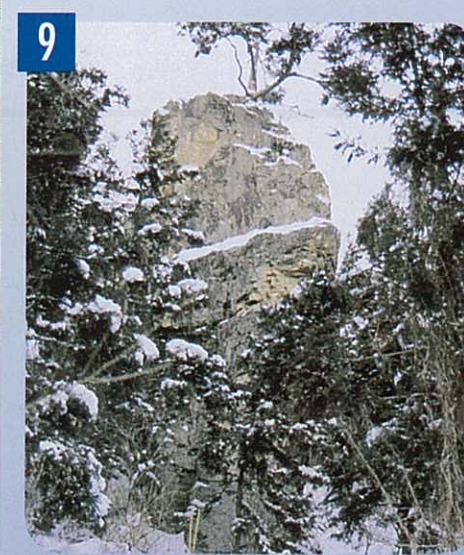


砂子沢沿いにある落差6mの雄滝



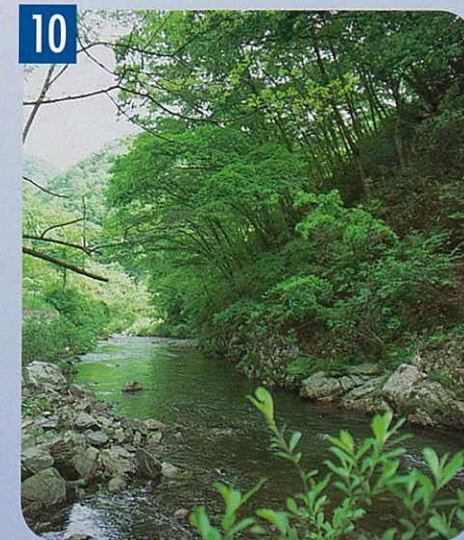
雄滝の下流にある落差2mの雌滝

築川の源流(岩神山)の滝



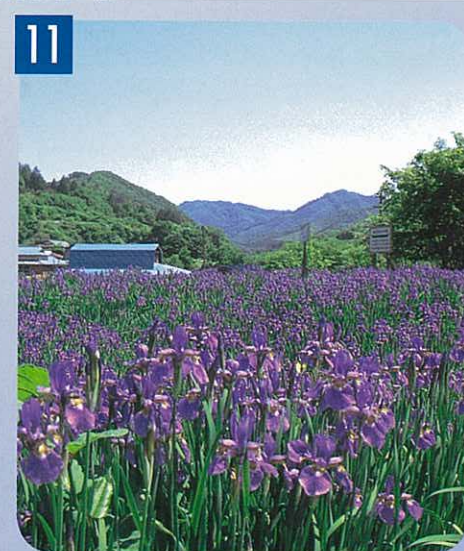
築川天狗岩

20mの断崖をなすこの岩は、ロッククライマーたちの格好の練習場となっています。



根田茂溪流

築川流域で最も自然が多く残っており、落合から約3km間が見所となっています。



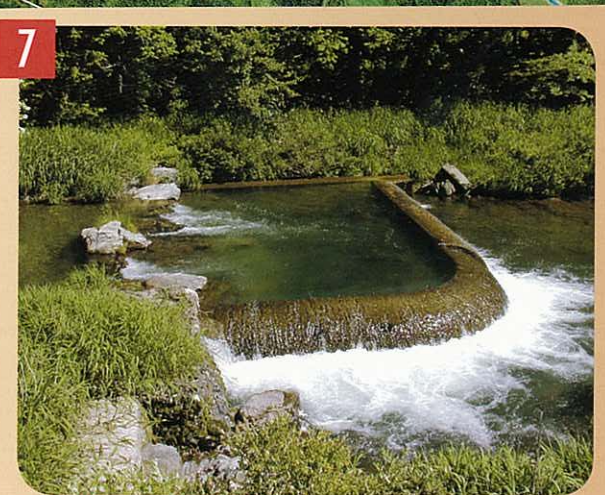
アヤマ園

細野地域に自生していたアヤメをこの地に集め、地元の皆さんが大切にしています。



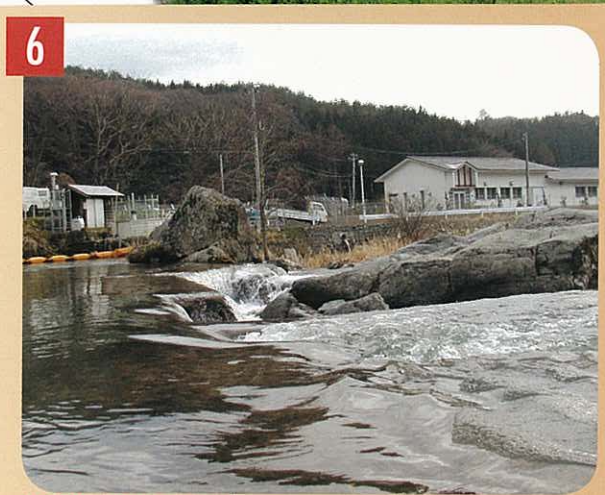
落合のケヤキ群落

築川右岸側の南向き斜面にみられ、県内では、このようにまとまった群落はめずらしいものとなっています。



農業用水の取水口

築川にはこのような取水口がたくさんあり、水田に利用されています。



水道用水の取水口

水道用水をここで取水し、4km下流の沢田浄水場まで送っています。

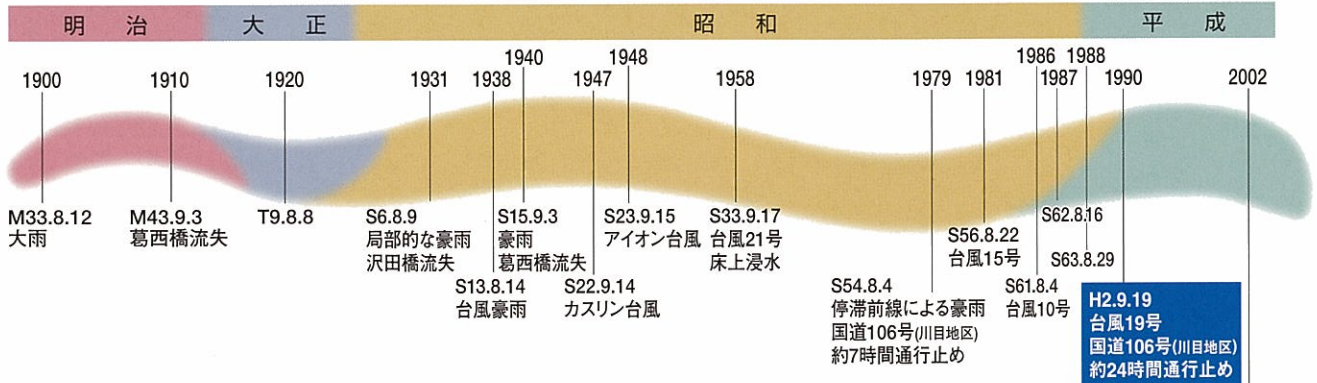


二つの施設で、直売と手打ちの場になって



洪水の履歴

出典：盛岡市の歩みなど



宇津野橋

台風19号

宇津野橋付近の増水の様子。

台風6号

築川橋左岸上流の堤防が崩落し、東安庭地区の住民が一時避難しました。
(平成14年7月11日)



市民生活を守る水防活動の様子



築川橋付近

このパンフレットは、築川流域をもっと知ってもらうために作成しています。
内容についてのお問い合わせは、下記までお願いします。

岩手県盛岡地方振興局土木部 築川ダム建設事務所

〒020-0817 岩手県盛岡市東中野字沢田94-1 TEL.019-652-8821 FAX.019-652-8822

HP URL <http://www.pref.iwate.jp/~info.rbz?nd=2322&ik=3&npn=70&npn=2322>

R100
文庫記念会100周年記念事業に使用しています。
2004年11月作成