



やながわ

築川ダムだより

No.39

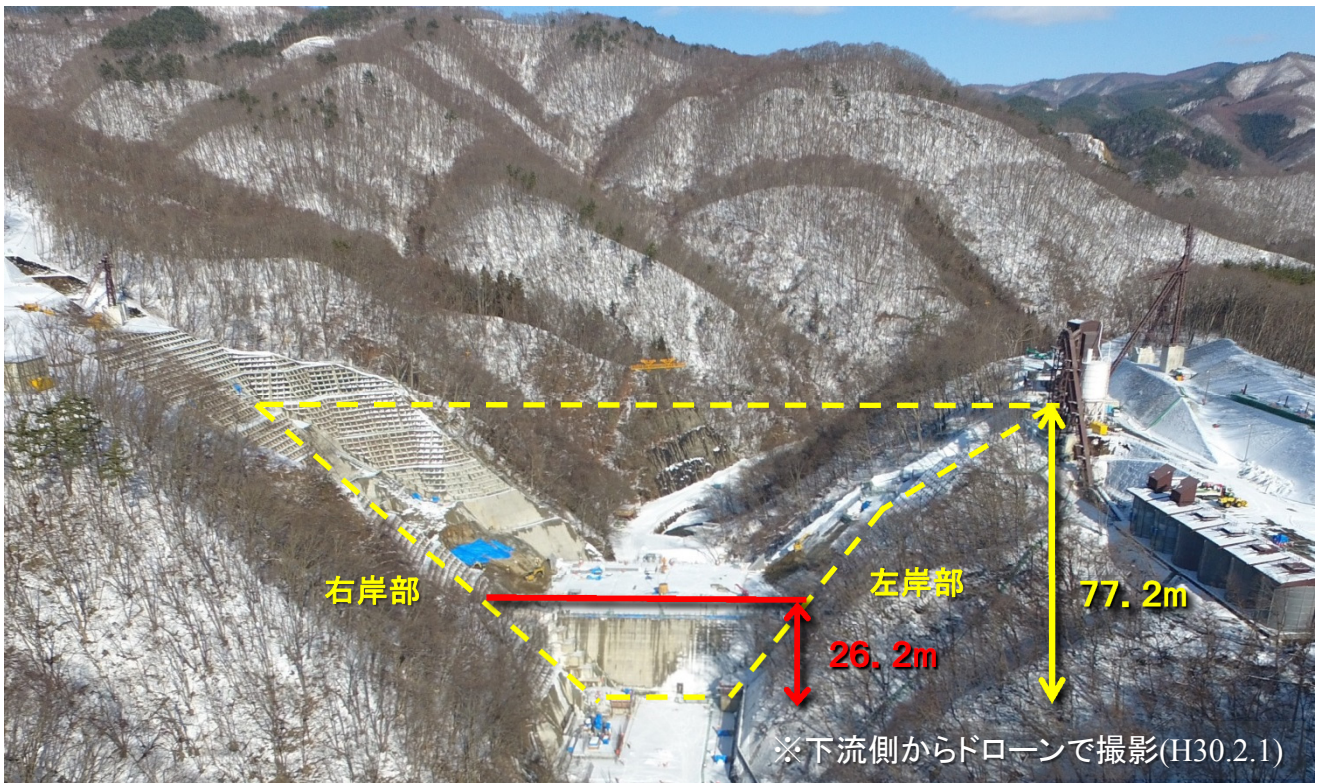


あら 新たな 飛翔、 恵みの 杜に 築く 浪漫の 湖

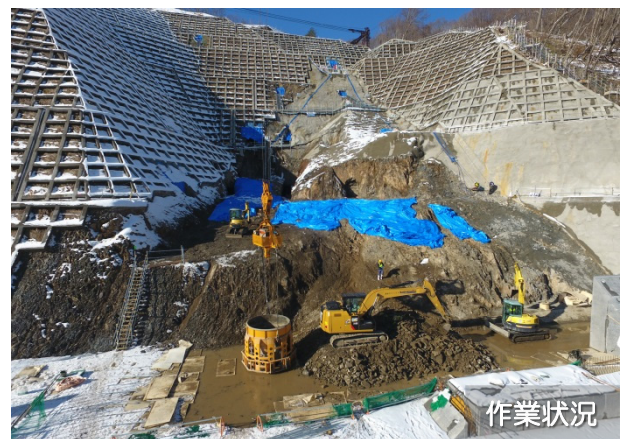
平成30年2月 岩手県 盛岡広域振興局 土木部 築川ダム建設事務所

1. 築川ダム建設工事 平成29年の打設が終わり、春からの作業再開に向け、寒気から堤体を保護しています！

昨年、河床部から26.2mの高さまでコンクリート打設が終了し、全体高さ77.2mに対する進捗率は34%となりました。品質確保のため、気温が低い冬期間はコンクリート打設をお休みし、外気の寒さから堤体を保護しています。

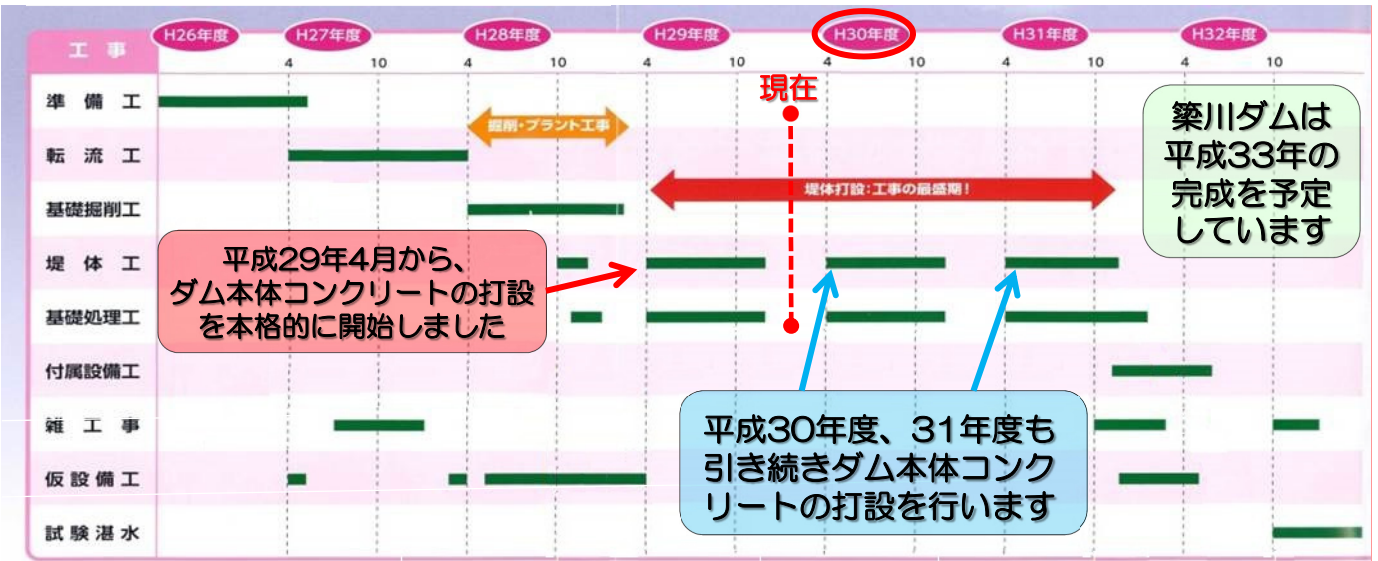


2. 冬期間の現場作業のご紹介



風化防止のために岩盤の打設範囲に吹き付けていたモルタルの撤去作業をしています。撤去後、仕上げの掘削作業、岩盤の清掃作業を行い、春からのコンクリート打設に備えます。

3.平成30年度以降の工事内容




4.築川ダム建設事務所 広報コーナー



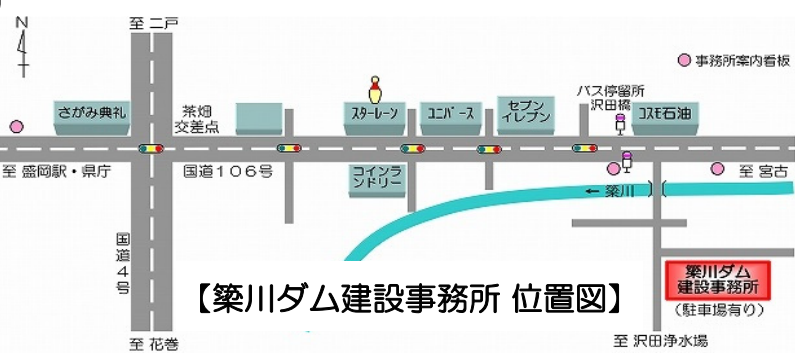
主な現場作業が冬期休止中のため、現場見学はお休みしています。事務所内ではコンクリート打設で実際に使用している機械を冬期限定展示しています。月曜日から金曜日(祝祭日を除く)の午前9時から午後5時まで、どなたでも見ることができます。

詳細な情報をお求めの方は、ホームページでもご覧になれます。
 ・ <http://www.pref.iwate.jp/morioka/yanagawa/index.html>


岩手県 Iwate Prefecture
 (岩手県公式ホームページ)

→

→ > [盛岡広域振興局](#) > [築川ダム建設事務所](#)



【発行】岩手県 盛岡広域振興局 土木部
築川ダム建設事務所

住所: 〒020-0817
 盛岡市東中野字沢田94-1
 電話番号: 019-652-8821
 (受付時間: 平日 8時30分~17時)
 ファクス番号: 019-652-8822
 E-mail: BA0011@pref.iwate.jp
ひーえーてとていんあひち