



あら 新たなる 飛翔、 恵みの 杜に 築く 浪漫の 湖

平成21年6月

発行 盛岡地方振興局土木部築川ダム建設事務所

付替え道路工事が最盛期を迎えています

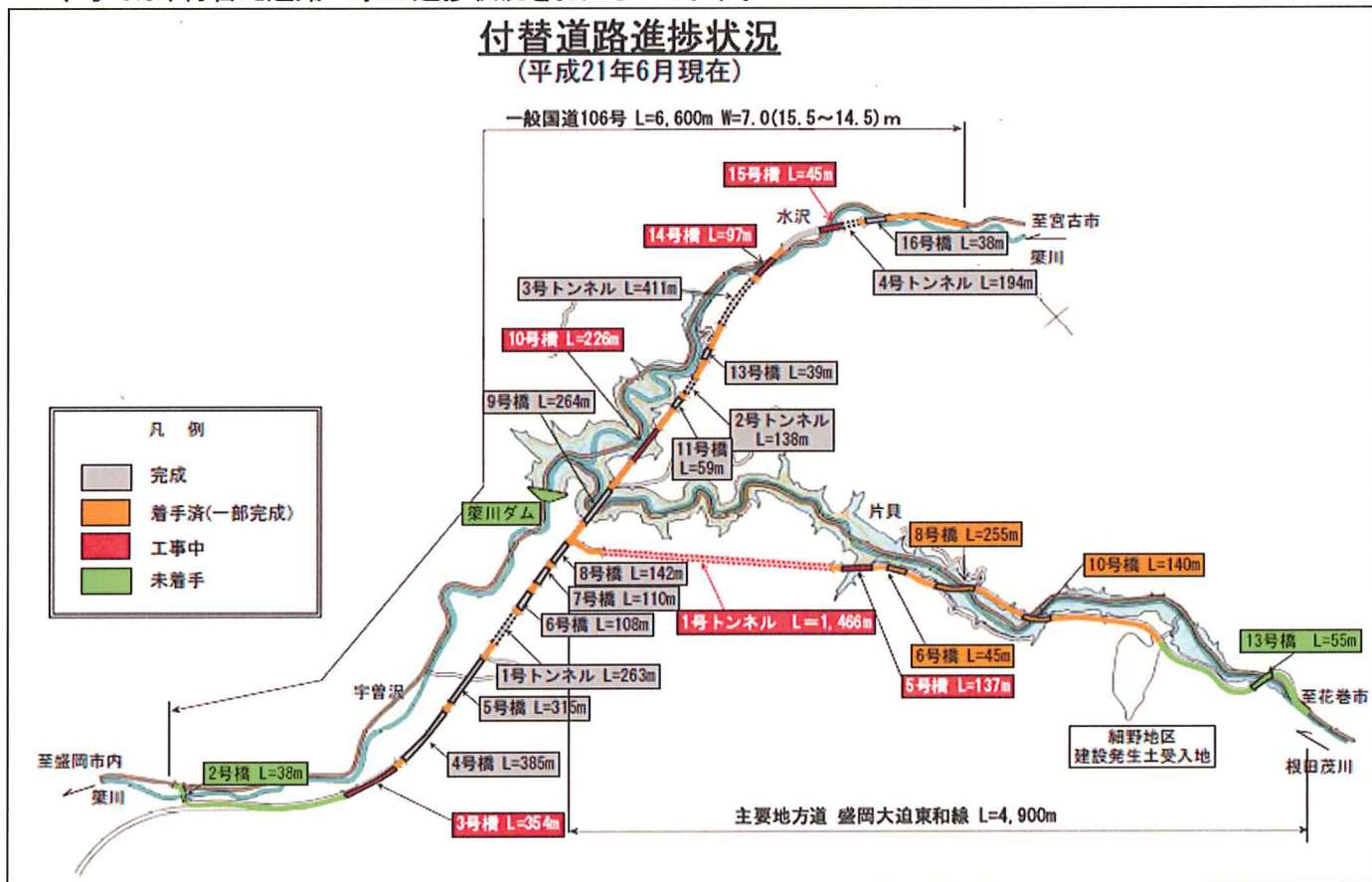
築川ダム建設事務所では、ダムの建設に伴い**国道106号**と**主要地方道盛岡大迫東和線**の一部区間が水没するため、ダム計画より高い位置に付け替える工事を進めています。

国道106号の付替え道路と主要地方道盛岡大迫東和線の付替え道路の一部区間については、**平成24年度頃の供用開始**を目指しており、工事は最盛期を迎えています。

今号では、付替え道路工事の進捗状況をお知らせします。

付替道路進捗状況

(平成21年6月現在)



付替国道完成工区



付替県道一部完成工区



現在の工事状況

現在は、橋の上部工(橋げたを架ける工事)やトンネル内の舗装工事を進めています。

付替え国道10号橋は、長さが226mの鋼鉄製の橋です。



← 昨年から続いていました橋げたを架ける作業を、5月末で完了し、今後は橋の床となる部分の施工に着手します。

→ ヤジロベエのようにバランスを保ちながら、橋げたを張り出していきます。

工事によりご不便、ご迷惑をおかけしますが、安全第一で取り組んでいます。ご理解とご協力をお願いいたします。

付替え国道3号橋は、長さが354mのコンクリート製の橋です。



付替国道14号橋は、長さが97mのコンクリート製の橋です。



← 橋を作る作業台をP1橋脚に設置する作業を実施しています。

→ 夜間に橋げたを架ける工事を行い、現在は、橋の床となる部分を施工しています。

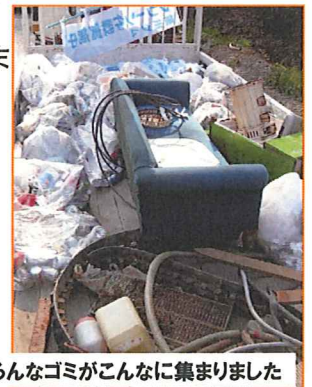


付替国道15号橋は、長さが45.5mのコンクリート製の橋です。

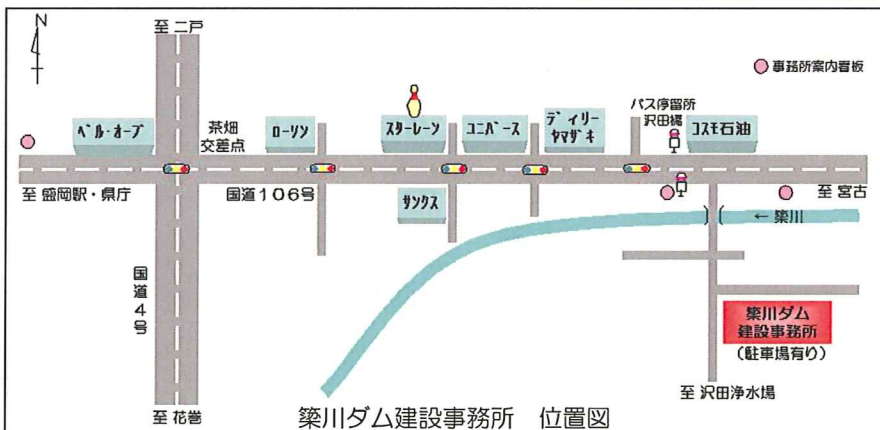


築川ダム建設予定地周辺クリーン作戦を実施しました

築川ダム建設事務所では、築川ダム建設事業関連工事の施工業者で構成される**築川ダム建設関連工事安全協議会、共同事業者である盛岡市及び矢巾町と合同**で、ダム建設予定地周辺の国道106号及び主要地方道盛岡大迫東和線において清掃活動を行いました。清掃活動は毎年2回行っているもので、当日は**約30名が参加**し、交通安全に十分注意しながら路肩にある空き缶などのゴミを拾いました。築川ダム建設事務所では、今後もダム建設予定地周辺の環境保全に取り組んでいきます。



学習会や見学会を随時受け付け中 問い合わせはこちらへ



詳細の情報をお求めの方はホームページでもご覧できます。(「岩手県一築川ダム建設事務所」と検索。)

これからも定期的に皆様方に情報を発信してまいりますので、ご意見やご要望をお寄せ下さい。

〒020-0817

盛岡市東中野字沢田94-1

TEL019-652-8821

※受付：月～金 8:30～17:30

FAX019-652-8822

E-mail : BA0011@pref.iwate.jp