

岩手・宮城県際ネットワーク

— 令和6年2月1日発行 — (担当公所：宮城県東部地方振興事務所登米地域事務所) (第181号)

●編集・発行 地域づくり団体ネットワーク岩手・宮城県際交流会事務局

岩手県	県南広域振興局経営企画部	0197-22-2812	https://www.pref.iwate.jp/kennan/index.html
岩手県	沿岸広域振興局経営企画部大船渡地域振興センター	0192-27-9911	https://www.pref.iwate.jp/engan/ofuna_chiiki/index.html
宮城県	北部地方振興事務所栗原地域事務所地方振興部	0228-22-2195	https://www.pref.miyagi.jp/site/nh-khsgsin-e/index.html
宮城県	東部地方振興事務所登米地域事務所地方振興部	0220-22-6123	https://www.pref.miyagi.jp/soshiki/et-tmsgsin-e/
宮城県	気仙沼地方振興事務所地方振興部	0226-24-2593	http://www.pref.miyagi.jp/soshiki/ks-tihouken-e/

圏域情報

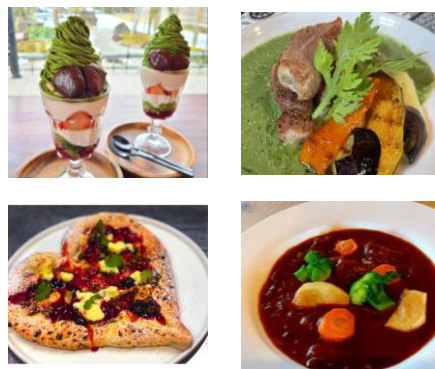
◆◆◆◆ 宮城県 東部地方振興事務所登米地域事務所 ◆◆◆◆

2024冬 おなかもこころもほっこりフェアを開催しています

食材の宝庫である登米市の食アイテムを活用し、食で登米地域を元気にしたいという地元飲食店と協働し、1月18日(木)から3月2日(土)まで、2024冬おなかもこころもほっこりフェアを開催しています。

登米の冬食材を地元料理人が無駄なく、美味しく料理します。

ぜひご来店のうえ、ご賞味ください。



また、詳細については、下記 HP からご覧いただけます。

<https://www.pref.miyagi.jp/soshiki/et-tmsgsin-e/hokkori2024fuyu.html>

■お問い合わせ先

宮城県東部地方振興事務所登米地域事務所
地方振興部商工・振興班
電話：0220-22-6123

また、期間中、対象店舗で1,000円(税込)以上飲食をし、LINEでスタンプ2個集めると、先着順で登米市観光PRキャラクター「はっとな」のグッズをその場でプレゼント!

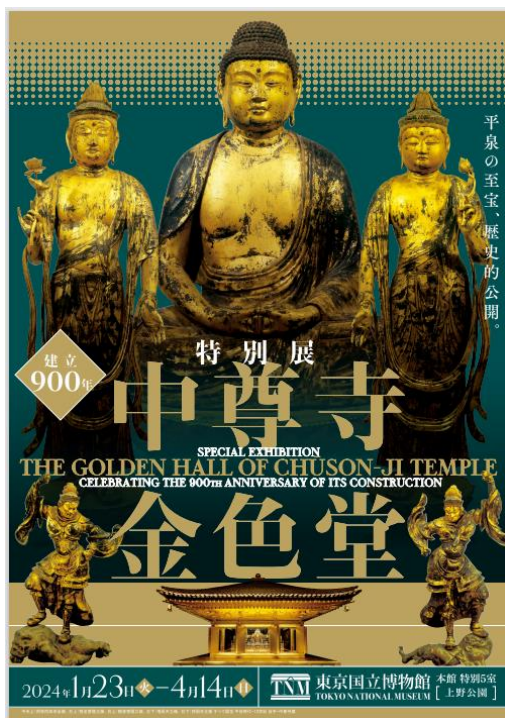
2024年は創建900年 中尊寺金色堂が熱い！平泉・東京で関連イベント

■東京国立博物館で金色堂を再現する特別展を開催中

2024年（令和6年）4月14日まで東京・上野公園内にある東京国立博物館にて「特別展 中尊寺金色堂」が開催中です。

かつて栄華を極めた奥州藤原氏の初代・清衡によって建立された金色堂は2024年に上棟から900年を迎えます。特別展では堂内に安置されている国宝の仏像のほか、工芸品の数々を展示しています。

また、会場内の大型ディスプレイでは最新技術によって原寸大に再現された金色堂とその内部を間近で見ることができます。普段は入れない金色堂の中を体感できる貴重な機会となっています。



名称: 建立900年特別展「中尊寺金色堂」
 会期: 2024年1月23日(火)～4月14日(日)
 休館日あり(詳細は公式サイト)
 会場: 東京国立博物館 本館 特別5室
 開館時間: 午前9時30分～午後5時
 ※入館は閉館の30分前まで

■平泉・中尊寺でも特別企画が目白押し！

特別展開催期間は平泉町にある中尊寺でもイベントを開催しています。

宝物館讃衡蔵では「建立900年記念『金色堂の信仰と継承』」と題した企画展を実施していて、これまで受け継がれてきた金色堂の保護と修理について注目した展示になっています。

ほかにも、金色堂建立900年記念御朱印（志納金：1,000円）の頒布もあります。

また、左記の特別展開催に伴い、堂内の仏像の位置が変更になっています。この機会にしか見ることができない中尊寺金色堂までぜひ足をお運びください。



天台宗東北大本山 関山中尊寺
 参拝時間: 境内通年開放
 8:30～16:30(3月以降 17:00まで)
 拝観料: 大人 800円、高校生 500円、
 中学生 300円、小学生 200円
 ※4月より拝観料が変わります。詳しくは中尊寺公式ホームページをご覧ください。

■お問い合わせ先

県南広域振興局経営企画部産業振興室
 電話：0197-22-2843
 ケロ平 X (旧 Twitter) @kerohira0629

「北限のゆず」過去最大の収量となりました！

■北限のゆず

岩手県陸前高田市は、県内でも比較的温暖な気候で日照時間の長い地域であるため、200年以上前からゆずが生息していたといわれ、ゆずの生息する北限の地といわれています。

震災をきっかけに、陸前高田市の復興の象徴としてブランド化を目指す「北限のゆず」を紹介します！



北限のゆず(北限のゆず研究会提供)

■2023年の収量は…？

ゆずには豊作の表年と不作の裏年があるといわれており、2023年は表年のため、収量は12トンと、2013年以降過去最高の収量を記録しました！

目標の7トンを大きく上回る収量となりました。

収穫には、地域の農業者のほか、全7回開催した「ゆず狩りサポーター」にも集まっていただき、園地でランチをしたり、親子でゆず狩りをしたり、楽しみながらゆずの収穫をお手伝いいただきました。

収穫されたゆずは、様々な商品に使用され、市内外に幅広く提供されています。



北限のゆずともろみのドレッシング(株式会社八木澤商店)



北限のゆず香る牡蠣カレー(東京屋)

■2月に「北限のゆずを楽しむ会」が開催されます！

2024年の2月には陸前高田市内で「北限のゆずを楽しむ会」が開催されます。疲労回復や抗酸化、リラックス効果などさまざまな効能を秘めているゆず。楽しむ会では、北限のゆずの搾汁体験や、北限のゆずの種子オイルでのハンドマッサージのほか、北限のゆず商品の販売が行われる予定です。

この機会に北限のゆずの魅力に触れてみてはいかがでしょうか！

■北限のゆずに関する問い合わせ

北限のゆず研究会

HP:<http://www.hokugen-yuzu.jp/>

Email:hokugen.yuzu@gmail.com

春を呼ぶ裸たるみこし

栗原市一迫地区で毎年節分の夜に行われる「春を呼ぶ裸たるみこし」は、家内安全や無病息災、五穀豊穡を祈願する祭りです。

参加者たちは祭りの無事を祈って、神官からおはらいを受けた後、酒だるを積んだみこしを担ぎ、大うちわと太鼓の先導で、紅白の餅を配りながら商店街を練り歩きます。



沿道の人々は「鬼は外、福は内」と福豆をまき、みこしをめがけてバケツなどで水をかけ、厄を落とします。



半世紀以上続く、伝統行事をぜひご覧ください。

■日時

令和6年2月3日（土）午後7時～8時

■開催場所

一迫地区真坂商店街

■お問い合わせ先

宮城県北部地方振興事務所栗原地域事務所
地方振興部

電話：0228-22-2195

E-mail:nh-khsinbk@pref.miyagi.lg.jp

“アナハゼティの冬休み”を公開しました！

■冬のおすすめスポットを紹介！

釣りを中心に人気を有する地元 Youtuber 「アナハゼティ」とタッグを組み、気仙沼・南三陸の冬のおすすめスポットを巡る紹介動画を2本同時公開しました。

釣りや焚火、ワインや地酒、メカジキのしゃぶしゃぶなど冬ならではの体験・グルメを紹介しています。



メカジキのしゃぶしゃぶ

■アナハゼティの冬休み in 気仙沼

幻想的な気嵐と共に。極上の気仙沼を堪能しよう✦

動画 URL 📺

<https://youtu.be/Rkp9tdqHsec?si=oBLDBtf-xTbskBOt>



■アナハゼティの冬休み in 南三陸

夜はワインと焚き火でしっぽりと。極上の南三陸を堪能しよう✦

動画 URL 📺

<https://youtu.be/JIsNmsGrDfM?si=dB5oT9JVuYMpdLEU>



この冬は気仙沼・南三陸にぜひ遊びにきてみてください！

■アナハゼティのご紹介

気仙沼市出身の地元 YouTuber アナハゼティ。加藤隆介さん、吉川直哉さんの2人組の YouTuber（登録者数10万人）で「釣りの魅力を沢山の人に知ってもらおう事」を目的に気仙沼市を拠点に活動中📺📺

■お問い合わせ先

宮城県気仙沼地方振興事務所地方振興部

TEL:0226-24-2593

E-mail: kstssss@pref.miyagi.lg.jp