

気仙ものづくり
産業人材育成ネットワーク

企業ガイドブック

気仙ものづくり産業人材育成ネットワーク

沿岸広域振興局経営企画部大船渡地域振興センター

はじめに

気仙ものづくり産業人材育成ネットワークでは、気仙管内（大船渡市、陸前高田市及び住田町）のものづくり産業を支える人材を育成することをはじめ、地域のものづくり産業の振興に寄与することを目的として設立し、気仙地域の企業、学校、行政及び団体が一体となって、種々の活動を行っております。

このガイドブックは、気仙管内のものづくり企業の優れた加工技術や主要製品等を管内外に広くPRすることにより、販路開拓や企業間の連携を促進するとともに、管内ものづくり産業の振興を図ることを目的として、作製したものです。

本ガイドブックを通じて、管内ものづくり企業の理解を深めていただくとともに、当地域のものづくり産業振興のため、事業の成長発展に向けた企業間の連携促進やイノベーションの創出等、広く活用していただければ幸いです。

気仙ものづくり産業人材育成ネットワーク代表

沿岸広域振興局 副局長（大船渡駐在）

目 次

○ 会員企業紹介

掲載に同意をいただいた会員企業を、「業種・加工内容別」に、「五十音順」に掲載しています。

鍛 造		
大船渡市	株式会社熊谷鉄工所	2
鉄骨・製缶		
大船渡市	有限会社上野工業	3
陸前高田市	有限会社金野鉄工所	4
陸前高田市	畠山工作所	5
大船渡市	株式会社福田鉄工所	6
陸前高田市	株式会社松原工業 岩手工場	7
陸前高田市	有限会社森の前鉄工	8
機械加工		
住田町	株式会社神奈川精工 岩手工場 (部品加工)	9
大船渡市	栗原鉄工有限会社 (部品加工)	10
陸前高田市	株式会社高根精工 岩手工場 (部品加工)	11
樹 脂		
大船渡市	E L E B O N株式会社 (モールド成形)	12
陸前高田市	三共化成株式会社 陸前高田工場 (モールド成形・金型)	13
大船渡市	ゆわて吉田工業株式会社 (モールド成形)	14
表面処理		
陸前高田市	タカデン (研磨)	15
組 立		
陸前高田市	株式会社T C S (完成)	16
大船渡市	株式会社藤原製作所 (メカ組立)	17
大船渡市	株式会社メイクモリシタ (メカ組立)	18
水産加工		
大船渡市	森下水産株式会社 (水産加工)	19
その他		
大船渡市	株式会社互洋大船渡マリーナ (船舶製造修理)	20
大船渡市	星和工業株式会社 大船渡営業所 (機械修理)	21
大船渡市	太平洋セメント株式会社 大船渡工場 (セメント製造)	22
大船渡市	龍振鋳業株式会社 (採石)	23

株式会社熊谷鉄工所



企業概要

代表者	代表取締役 熊谷 鈴男	所在地	大船渡市三陸町綾里字大明神13
資本金		創業年月日	1948年3月
従業員	4名（男3名、女1名）	業種	鉄鋼業
敷地面積・建物面積		生産高・売上高	
ホームページURL	http://kusatori.com/	代表メールアドレス	
電話・FAX番号	0192-42-3076 / 0192-42-3076	本社名称・所在地等	

自社PR

鮑カギは海中の岩が相手です。焼入(熱処理)には絶対の自信を持っています。また、円の応用とテコの原理を応用した発明考案が得意ですが、その他色々な物を開発し、カキナイフや草取カギカマ、その他色々な物を開発し、カキナイフや草取カギカマにその流れが生かされています。



自社技術・製品の特長

業務内容	1 浅海漁具の製造 2 園芸器具の製造
主要製品・取扱品等	
主要取引先	
加工材質	
加工精度	
平均受注ロット	
特許・ISO取得状況	

主要設備

機械装置	台数	型式	メーカー	機械装置	台数	型式	メーカー
電気ハンマー	1		寺沢鉄工(有)				
アーク溶接機	2		ダイデン				
コンプレッサー	1		ベビコン				
プラズマ切断機	1		日立				
油圧万力	1		共栄産業(株)				

有限会社 上野工業



企業概要

代表者	代表取締役 上野 哲	所在地	大船渡市赤崎町字永浜124-1
資本金	300万円	創業年月日	1976年10月
従業員	6名	業種	鋼構造物, 製缶, 金属製品, 冷凍空調
敷地面積・建物面積	工場 470㎡ 事務所 30㎡	生産高・売上高	受注内容による
ホームページURL	https://www.ueno-industry.com/	代表メールアドレス	mueno@ueno-industry.com
電話・FAX番号	0192-25-1063 / 0192-26-5626	本社名称・所在地等	-

自社PR

長きに渡り大手セメント製造プラントの改修工事向け鋼構造物、ダクト、配管等の製作・施工を手がけてきました。プラント設備は特殊な構造体が多く、技術力、対応力を存分に磨いてきたと自負しております。港町という土地柄、漁業関連設備(大型ボイル釜、ジブクレーン、コンベヤなど)の製作・施工実績も多数あります。長年培ってきた金属加工技術を駆使して多種多様な製品を提供してきました。その事業展開のなかで、漁業者・店舗向けの冷凍冷蔵空調設備や厨房設備・ボイラー等の設置のご依頼もいただくようになり今日まで実績を積上げてまいりました。価値ある製品・サービスを提供したいという信念をもち日々取組んでおります。



自社技術・製品の特長

業務内容	1. 鋼構造物・製缶・鉄骨 2. 金属製品製造 3. 冷凍冷蔵空調設備
主要製品・取扱品等	プラント設備(鋼構造物、ダクト、配管等)、ボイル釜・ジブクレーン等、冷凍冷蔵空調設備等
主要取引先	プラントメンテナンス会社、建築・土木会社、漁業者、飲食店など
加工材質	一般構造用炭素鋼(SS400, SGP, STPG, STKMR, STKRなど)、ステンレス、アルミニウム各種
加工精度	顧客要求遵守、その他JIS、JASS-6(鉄骨)規格等に従う
平均受注ロット	受注内容による
特許・ISO取得状況	特許番号：第4292169「遊泳用胴着膨張式救命胴衣」 特許番号：特開昭59-42866「塩わかめ脱水機」

主要設備

機械装置	台数	型式	メーカー	機械装置	台数	型式	メーカー
天井クレーン	2	2.8t、1t	-	アーク溶接機	3	AW-300	日立精工
移動式トラッククレーン	1	定格荷重 2.75t	-	半自動溶接機(CO2)	5	CPDE-350	ダイヘン
シャーリングマシン	1	10mm * 2500D	関西鉄工所	TIG溶接機	1	DA-300P	ダイヘン
バンドソー	2	ST-5070	大東精機	ラジアルボール盤	1	TRD-600C	東亜機械
ペンディングローラー	1	10mm * 2000D	-	万能ボール盤	1	B23YC	日立工機
油圧プレス	1	HPB-3512AS	東洋工機	卓上ボール盤	2	各種	-
油圧ベンダー	1	TB-1	太洋	マグネットボール盤	4	各種	-
自動ガス切断機	2	各種	-	エアコンプレッサー	1	BP-10TL	日立
エアプラズマ切断機	1	M-5500	ダイヘン	真空ポンプ	4	各種	アサダ、TASCO
ポンチングマシン	1	YS-KL	-	フロン充填回収装置等	1	エコセーバー	アサダ
設計・施工図用CAD	4	CADPACなど	-	etc.			

有限会社 金野鉄工所



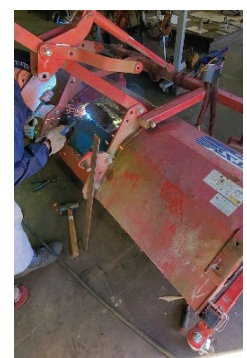
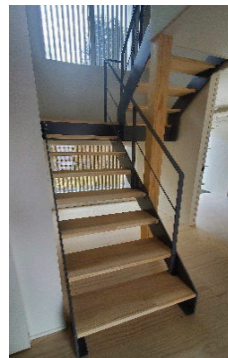
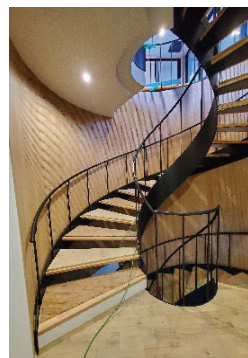
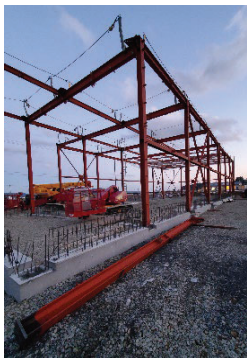
企業概要

代表者	代表取締役 金野 博記	所在地	陸前高田市小友町字金浜107
創業年月日	S32年、法人改名 S55.4.17	資本金	800万円
業種	鋼構造物、金物製造、製缶	従業員数	8名
電話番号	0192-56-3217	FAX番号	0192-56-3217
ホームページURL	https://kinnotekkousho.com/	代表メールアドレス	kin-tek@jewel.ocn.ne.jp
本社名称・所在地等		拠点施設等	

自社PR

地域に密着した鉄工所として創業65年来の技術を生かし、確かな技術と思いやりの気持ちを持って鋼構造物工事、製缶、鉄、ステンレス、アルミを使った各種金物製作、漁業機器製作、現場取付等を行ってまいりました。小さな町工場ならではの広い分野とそれに携わった経験を各種製品に還元いたします。

これからも私達は使う人の立場を考え、思いやりや真心を込めて「ものづくり」に励む事を誓います。



自社技術・製品の特長

業務内容	<ol style="list-style-type: none"> 1 鋼構造物工事(重量鉄骨、軽量鉄骨) 2 鉄、ステンレス各種金物(手摺、階段、防護柵、外構フェンス等) 3 製缶(各種配管ダクト) 4 漁業機器(サケ漁箱網機器、温湯処理釜、養殖カキ加工器具、ワカメ加工器具等) 5 愛用品修理(農機具、工事道具、個人家屋等)
(主要製品・取扱品等)	
主要取引先	建築・土木関係会社、水産加工業、漁業、農業、一般のお客様
加工材質	鉄(SS400,STK,STKR,SGP等)、ステンレス(SUS304,SUS430等)、アルミ
特許・ISO取得状況	

主要設備

機械装置	台数	型式	メーカー	機械装置	台数	型式	メーカー
天井走行クレーン	2	2.0t	日本ホイスト	アルミ半自動溶接機	1	ウェルビーP350	ダイヘン
バンドソー	1	H-650HD	アマダ	インバーター半自動溶接機	3	300A~500A	ダイヘン、パナソニック
メカニカルシャーリング	1	6.5x3,100	アイザワ	サイリスタ半自動溶接機	4	300A	ダイヘン、パナソニック
油圧ギャップシャー	1	HSS12	トーヨーコーキ	アーク溶接機	3	300A~500A	ダイヘン、パナソニック
コーナーシャー	1	TC-22N-6	タケダ	ティグ溶接機	3	200A~300A	ダイヘン、パナソニック
CNCプラズマ切断機	1	PNC-10	コイケ	プラズマ切断機	1	パワーマックス105	ハイパーサーム
ラジアルボール盤	1	RE-1000A	オオヤ	プラズマ切断機	1	YP-130PF1	パナソニック
卓上ボール盤	2	各種		プラズマ切断機	1	PF80	パナソニック
30tセットプレス	1	SP-30 II	アマダ	エンジンウェルダー	2	DGW400DNC	シンダイワ
フライス盤	1	STRONGMILL2R	ハウワ産業	エンジンウェルダー	1	DGW300DNC	シンダイワ
プレスブレーキ	1	APM-11025	アイザワ	エンジンウェルダー	1	180A	シンダイワ
鉄筋曲げ機	1		東洋機械				
三本ロール	1	河合 2000					
旋盤	1	YAN-1250	ヤン鉄工				

畠山工作所

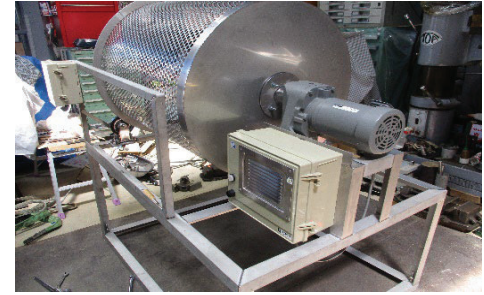


企業概要

代表者	畠山 良夫	所在地	陸前高田市広田町字蒲田179-1
創業年月日	1972年	資本金	
業種	金属製品製造業	従業員数	1
電話番号	0192-56-2302	FAX番号	0192-56-2302
ホームページURL		代表メールアドレス	m2n5r3@ivory.plala.or.jp
本社名称・所在地等		拠点施設等	

自社PR

できる限りの一貫生産体制を目指しています



自社技術・製品の特長

業務内容	【各種金属加工ほか】 シャーリング切断、ベンダー加工、小範囲のタレパン加工、各種金型によるノッチング他板金加工 旋盤、フライス盤による各種機械加工、TIG溶接機によるステンレス鋼ほか溶接作業
(主要製品・取扱品等)	
主要取引先	
加工材質	
特許・ISO取得状況	

主要設備

機械装置	台数	型式	メーカー	機械装置	台数	型式	メーカー
汎用普通旋盤	1	TAL-460	滝沢				
汎用フライス盤	1	RB II	遠州				
プレスブレーキ	1	RG-50	アマダ				
シャーリング	1	M2045	アマダ				
小型タレットパンチ	1	30	アマダ				
半自動溶接機	1	DM350	ダイヘン				
半自動溶接機	1	XD350	ダイヘン				
TIG溶接機	1	300P	ダイヘン				
プラズマ切断機	1	D8000	ダイヘン				
プラズマ切断機	1	A70	ダイヘン				
バンドソー	1	CB22FA2	日立				
ラジアルボール盤	1	TRD1000G	東亜				

株式会社福田鉄工所



企業概要

代表者	福田 光	所在地	大船渡市盛町字田中島27-20
資本金	1,000万円	創業年月日	大正9年5月
従業員	6人(男 5人、女 1人)	業種	鉄鋼業
敷地面積・建物面積		生産高・売上高	
ホームページURL		代表メールアドレス	
電話・FAX番号	0192-27-1380/0192-27-7576	本社名称・所在地等	

自社PR

けせんプレカット事業協同組合の協力会社で、製作据付、及びメンテナンスを主な業務としています。



自社技術・製品の特長

業務内容	1.重軽量鉄骨製作 2.建築工事 3.建築金物製作、ステンレス加工 4.製缶工事
主要製品・取扱品等	
主要取引先	けせんプレカット事業協同組合、気仙木材加工協同組合連合会、(株)ウツティけせん、(株)杉山組
加工材質	
加工精度	
平均受注ロット	
特許・ISO取得状況	

主要設備

機械装置	台数	型式	メーカー	機械装置	台数	型式	メーカー
帯鋸盤	1	KM-700N	KOMATSU				
油圧プレス	1	350t	TSURU				
シャーリングマシン	1	YM9t×3m	NAKAMURA				
プラズマ切断機	1	A-70	ダイヘン				
半自動溶接機	4	XD350 II	ダイヘン				
ティグ溶接機	1	300P	ダイヘン				
天井クレーン	2	2.8t	日立				
天井クレーン	1	1.5t	日本ホイスト				
ベンディングローラー	1	t9mm×3m					

株式会社松原工業 岩手工場



企業概要

代表者	代表取締役 小野寺 利明	所在地	陸前高田市米崎町字野沢146-11
資本金	1,000万円	創業年月日	1990年3月28日
従業員	14名（男 12名、女 2名）	業種	鋼構造物工事業
敷地面積・建物面積	5316㎡・1,425.99㎡	生産高・売上高	103,700万円
ホームページURL		代表メールアドレス	mat-8@mediaweb.jp
電話・FAX番号	0192-55-4192／0192-55-4193	本社名称・所在地等	株式会社松原工業 宮城県気仙沼市松崎五駄樋2

自社PR

協力会社の対応がしっかりしており、どのような物件でも速やかに対応いたします。



自社技術・製品の特長

業務内容	建築鉄骨製作
主要製品・取扱品等	建築鉄骨加工
主要取引先	大成建設(株) (株)長谷川建設 (株)阿部伊組 (株)佐賀組 (株)匠建設
加工材質	建築鉄骨 耐震ブレース枠
加工精度	
平均受注ロット	300t
特許・ISO取得状況	

主要設備

機械装置	台数	型式	メーカー	機械装置	台数	型式	メーカー
天井クレーン	3	2.8t	日立製作所				
バンドソー	1	H-750HD	アマダ				
開先加工機	1	AS-35TW	ハタリー精機				
自動プラズマ切断機	1	TRC-121	ダイヘン				
ドリルマシン	1	3DH-700	アマダ				
半自動溶接機	8	CPV-500 他	ダイヘン他				
アーク溶接機	4	BS-300M 他	ダイデン他				
デジタル超音波探傷器	1	USM35X JE	GEインスペクシオンテクノロジーズ				

有限会社森の前鉄工



企業概要

代表者	代表取締役 木村竜治	所在地	岩手県陸前高田市高田町字西和野76-1
資本金	500万円	創業年月日	1977年4月26日
従業員	2名	業種	金属製品製造業
敷地面積・建物面積		生産高・売上高	
ホームページURL		代表メールアドレス	morinomae.tk@gmail.com
電話・FAX番号	0192-47-4826 / 0192-47-4827	本社名称・所在地等	

自社PR

当社は各種金属加工・改造(主に鉄、ステンレス)や機械設備メンテナンス等を主な業務としています。使いやすさを考え、心がけて、製品製作・修理を行っております。

自社技術・製品の特長

業務内容	1 建築金物・金属及び非鉄金属金物(ステンレス、アルミ等)製作、修理 2 各種機械加工・修理
主要製品・取扱品等	
主要取引先	
加工材質	
加工精度	
平均受注ロット	
特許・ISO取得状況	

主要設備

機械装置	台数	型式	メーカー	機械装置	台数	型式	メーカー
プレスブレーキ	1						
シャーリング	1						
半自動溶接機	2						
Tig溶接機	1						
チップソー切断機	1						
直立ボール盤	1						
油圧パンチャー	1						
エンジン溶接機	1						
携帯用Tig溶接機	1						
磁気ボール盤	1						
エアコンプレッサー	1						
ネジ切機	1						

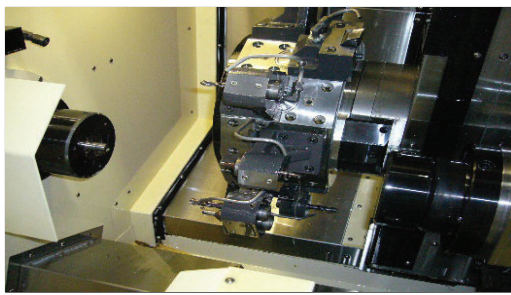
株式会社 神奈川精工



企業概要		所在地	岩手県気仙郡住田町世田米字鉢ヶ森6-6
代表者	小倉政雄	資本金	47390千円
創業年月日	1967年3月1日	従業員数	34人
業種	金属製品製造業	FAX番号	0192-46-3159
電話番号	0192-46-3666	代表メールアドレス	h-ogura@kanasei.jp
ホームページURL		拠点施設等	岩手工場
本社名称・所在地等	神奈川県三浦市		

自社PR

- ・豊富な設備台数(NC旋盤)により多品種小ロット及び大ロットにも対応が可能。
- ・様々な特徴のある設備から、より複雑なワークにも対応が可能。
- ・取り揃った測定機により、品質体制も万全。また24時間稼働により納期の自由度が広がる。



自社技術・製品の特長

業務内容	NC工作機械により、主にステンレスを中心とした精密切削部品の製造を行う。
(主要製品・取扱品等)	
主要取引先	自動車関連企業、産業機器関連企業
加工材質	主にステンレス304、316
特許・ISO取得状況	ISO9001

主要設備							
機械装置	台数	型式	メーカー	機械装置	台数	型式	メーカー
NC旋盤	9	φ50以下	ミヤノ				
NC自動旋盤	25	φ16~42	ツガミ、シチズン、ミヤノ				
NC複合型自動旋盤	25	φ20~50	ツガミ、シチズン、ミヤノ				
縦型マシニングセンター	2	BT40	メクトロン				
横型マシニングセンター	1	BT40	オークマ				
NC研磨機	2		ツガミ				
工場顕微鏡	4		ミットヨ、トプコン				
真円度測定機	2		東京精密				
輪郭形状測定機	3		東京精密				
面粗さ測定機	3		東京精密				

栗原鉄工株式会社



企業概要

代表者	代表取締役 佐藤 真敏	所在地	大船渡市大船渡町字地ノ森28-8
資本金	300万円	創業年月日	1967年4月1日
従業員	5名(男4名、女1名)	業種	金属製品加工業、機械器具設置工事業
敷地面積・建物面積		生産高・売上高	
ホームページURL		代表メールアドレス	kurihara-tek kou@atena.ocn.ne.jp
電話・FAX番号	0192-27-5131 / 0192-27-5132	本社名称・所在地等	

自社PR

当社は主に産業機械部品を旋盤有資格者が高い技術力を用いて加工を行っています。大型旋盤を用いての部品加工の対応も可能です。

又、機械部品のメンテナンス(溶接・溶射・メッキ等による再生加工)なども行っています。



自社技術・製品の特長

業務内容	工作機械による金属切削加工、産業機械設備のメンテナンス修理他
主要製品・取扱品等	ロータリーバルブ製作・修理
主要取引先	太平洋セメント(株)大船渡工場
加工材質	鉄、ステンレス、鋳物他
加工精度	1/100
平均受注ロット	単品から対応します
特許・ISO取得状況	

主要設備

機械装置	台数	型式	メーカー	機械装置	台数	型式	メーカー
大型強力旋盤	1	1000×4000型	津田製作所	ウェルダー	1	DSW-300LS	デンヨー
長尺旋盤	1	630×3000型	大日金属工業	天井クレーン	1	2.8t	日本ホイスト
旋盤	1	940×2000型	中部工機				
旋盤	1	640×2000型	豊和産業				
旋盤	1	510×1500型	滝澤鉄工所				
旋盤	1	510×1000型	滝澤鉄工所				
万能フライス盤	1	3UMA型	新潟鐵工所				
万能フライス盤	1	2UMC型	新潟鐵工所				
平面研削盤	1	PSG-52DXSP	岡本工作機械製作所				
ラジアルボール盤	1	PH-1500型	富永鐵工所				
ラジアルボール盤	1	TRD-8000	東亜機械製作所				
シェーパー	1	DS-28	大日金属工業				
キー溝加工盤	1	TK-60	宝機械工業				
バンドソー	1	H-250H	アマダ				

株式会社高根精工 岩手工場



企業概要

代表者	代表取締役 林 峰郎	所在地	陸前高田市横田町字三日市24-6
資本金	1,700万円	創業年月日	1993年10月1日
従業員	40名(男 25名、女 15名)	業種	金属製品製造業
敷地面積・建物面積	12,000㎡・3,450㎡	生産高・売上高	70,000万円
ホームページURL		代表メールアドレス	chiba-takahiko@takaneseikou.co.jp
電話・FAX番号	0192-59-2011 / 0192-59-2010	本社名称・所在地等	株式会社高根精工 横浜市港北区鳥山町1264

自社PR

設計者の良きパートナーとして、機能と品質を重視した、提案型の加工技術を提供します。



自社技術・製品の特長

業務内容	1 機械加工(NC・MC) 2 組立
主要製品・取扱品等	油圧ソレノイド 金属製管継ぎ手
主要取引先	アイオー精密株式会社 アズビル株式会社 油研工業株式会社
加工材質	鉄 ステンレス 黄銅 アルミ
加工精度	±0.003
平均受注ロット	100
特許・ISO取得状況	

主要設備

機械装置	台数	型式	メーカー	機械装置	台数	型式	メーカー
マシニングセンタ	5	MA3・FMA3	ツガミ	NC複合自動旋盤	10	BND-34C5/34S2/34S5/20S2 BNA-34DHY/34S	ミヤノ
マシニングセンタ	1	HC500	森精機	主軸移動型複合NC旋盤	2	S20D・BS18K	ツガミ
立型マシニングセンタ	1	MTV-C310	メクトロン	主軸移動型複合NC旋盤	8	A20VIPL・A20VIIPL	シチズン
立型マシニングセンタ	1	MB-46VA	オークマ	卓上旋盤	1	HL-6	曙機械
立型マシニングセンタ	1	α-T14iB	FANAC	卓上旋盤	3	PH6L-4H・CD-6	江黒
横型フライス	1	RT-HS2N-EG	武田機械	タッピングボール盤	1	KPTG-420K	KIRA
2スピンドルNC旋盤複合機能付	1	2SP-2-3	大隈豊和	ボール盤	1	KDS-360	KITAGAWA
NC旋盤	2	LGS-15H	オークマ	ボール盤	3	NGD-13R・KPTG-420 NSD-340	KIRA
NC複合旋盤	2	LB-300	オークマ	ボール盤	1	ASD-360	ASHINA
ロボットローダーNC複合旋盤	1	LB2500EX T	オークマ	ボール盤	1	SKD13	seikosha
超精密NC旋盤	2	GN4-E	オーシャン	ボール盤	2	NSD-13R	KIRA
精密NC旋盤 オートローダー付	1	GN3L	オーシャン	高速ボール盤	1	KHD-6	KIRA
精密NC旋盤 オートローダー付	5	LX-0・LX-01・LX-06E2	ミヤノ	グラインダー	5	CR21・GBK-2・GBT-5 GT-3・GB21	日立
NC自動旋盤	3	BNC75 II・BNC-34C5	ミヤノ	レジンダー	1	SRS-044	SHINOMURA

ELEBON株式会社



企業概要

代表者	代表取締役 水野芳伸	所在地	大船渡市盛町字下館下40番地9
創業年月日	2018年4月24日	資本金	200万円
業種	プラスチック製品製造業	従業員数	1名
電話	0297-44-9247	FAX番号	0297-44-9248
ホームページURL	https://elebon.jp	代表メールアドレス	yoshinobu-m@elebon.jp
本社名称・所在地等	—	拠点施設等	守谷事務所（茨城県守谷市）

自社PR

特許技術の『3つの新接合技術』を開発しました。同種／異種金属の瞬間接合、固体プラスチックと金属の瞬間接合、熔融プラスチックと金属の一体化接合の3つです。これら技術開発の延長線でガラス、セラミック、ゴム、CFRP、異種プラスチックなど、あらゆる素材の接合が可能になりました。現在のメイン事業は、マウスピース型歯列



自社技術・製品の特長

業務内容 (主要製品・取扱品等)	通電拡散(加熱)接合 製造受託・装置製造・販売／医療・歯科機器 製造・販売／ 貝殻リサイクル 他
主要取引先	住友重機械工業(株)、(株)トクヤマ、ケイセイ医科工業(株)、医療法人秀真会 他
加工材質	プラスチック材料 全般
特許・ISO取得状況	特許第4890633号、特許第5928949号、特許第5984109号 他15件

主要設備

機械装置	台数	型式	メーカー	機械装置	台数	型式	メーカー
通電拡散接合装置	1	M-500	ELEBON(株)				
通電拡散接合装置	1	M-600	ELEBON(株)				
通電加熱接合装置	1	R-2000	ELEBON(株)				
通電加熱式インサート成形機	1	PM-30	ELEBON(株)				
LD励起レーザ加工機	1	ML-7111A	(株)アマダミヤチ				
ファイバレーザ樹脂溶着機	1	PLM-20CW	Physical Photon(株)				

三共化成株式会社 陸前高田工場

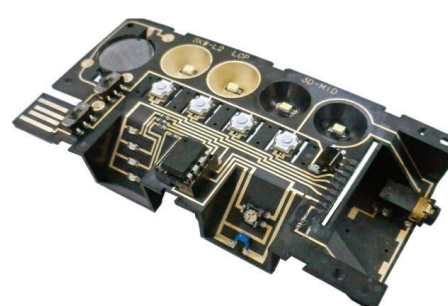
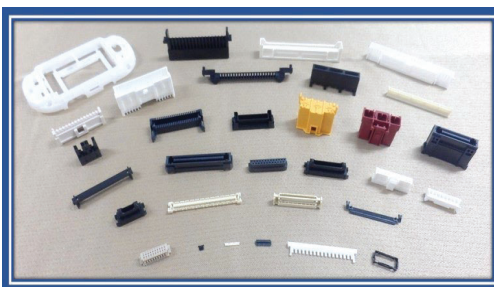
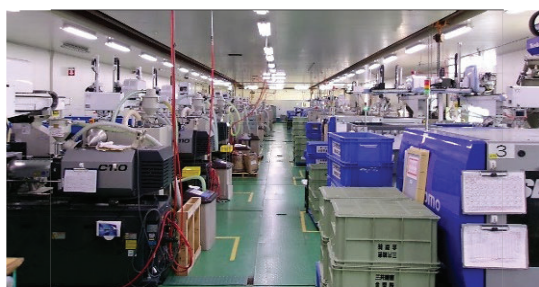


企業概要

代表者	代表取締役 森平昌人	所在地	陸前高田市竹駒町相川146-1
創業年月日	1984年6月1日	資本金	10,198千円
業種	プラスチック部品製造及び金型製造	従業員数	38名(男25名、女13名)
電話	0192-55-4111	FAX番号	0192-54-3743
ホームページURL	https://sankyou.jp	代表メールアドレス	takahasir@sankyokasei.or.jp
本社名称・所在地等	三共化成(株) 東京都千代田区	拠点施設等	

自社PR

●金型製作から成形、後加工まで、一貫体制で業種を問わず、お客様にご満足いただける樹脂成形部品をご提供いたします。



自社技術・製品の特長

業務内容 (主要製品・取扱品等)	<ol style="list-style-type: none"> 射出成形用精密金型設計・製造 精密射出成形部品製造、MID(三次元成形回路部品)製造 環境に配慮したバイオマスプラスチック成形 光学系プラスチックレンズ成形
主要取引先	ジェイエスティ電子工業(株)、タイコエレクトロニクスジャパン(同)、ヒロセ電機(株)等
加工材質	汎用プラスチック～スーパーエンプラ迄
特許・ISO取得状況	MID技術(特許)、ISO9001

主要設備

機械装置	台数	型式	メーカー	機械装置	台数	型式	メーカー
横型射出成形機	36	18t～110t	住友 他	三次元座標測定機	3	接触・非接触	ミツヨ 他
縦型射出成形機	5	50t未満	住友 他	画像寸法測定器	1		キーエンス
NC型彫放電加工機	4		マキノ	電子顕微鏡	1	走査式	日本電子
マシニングセンター	2	500mm未満	安田 他	測定顕微鏡	7	工具、レーザー	ニコン
NCフライス盤	1		マキノ	デジタルマイクロスコープ	1		キーエンス
ワイヤーカット放電加工機	3		マキノ	レーザー顕微鏡	1		キーエンス
NC成形研削盤	2		ナガセ、長島	CAD.CAM	10	3D・2D	TopSolid 他
万能研削盤	4	1,000mm未満	マキノ				
レーザー加工機	10	6W	各社				

ゆわて吉田工業株式会社



企業概要

代表者	吉田 重雄	所在地	岩手県大船渡市立根町字立根山1-32
創業年月日	1990年4月1日	資本金	1,000万円
業種	プラスチック製品成形加工	従業員数	113名
電話	0192-27-1454	FAX番号	0192-27-2605
ホームページURL	http://www.yoshida-tw.co.jp	代表メールアドレス	asano@yoshida-group.co.jp
本社名称・所在地等	吉田テクノワークス(株)東京都墨田区	拠点施設等	

自社PR

人との関わり方を中心に社員の成長を促す一方で、仕事を通じてものづくりを学び、地域社会へ貢献できる人材の育成を行っております。一人ひとりが担う仕事上の役割と、役割を果たすうえで必要となる能力によって、何が求められているかわかる仕組み『人材マネジメントシステム』と構築し定着化への工夫を行っている。ユースエール・えるぼし・くるみん認定企業。いわて働き方改革AWARD2018優秀賞受賞。



自社技術・製品の特長

業務内容 (主要製品・取扱品等)	プラスチック製品の成形・加工及び、印刷・検査・組み立て業務など
主要取引先	JT・京セラ(株)・日本写真印刷(株)自社生産・他
加工材質	PMMA・PC・ABS他
特許・ISO取得状況	ISO14001・9001

主要設備

機械装置	台数	型式	メーカー	機械装置	台数	型式	メーカー
射出成型機	15	横型電動110t	日精樹工業				
射出成型機	6	横型電動140t	日精樹工業				
射出成型機	5	横型電動360t	日精樹工業				
射出成型機	2	横型電動500t	住友重機機械工業				
スクリーン印刷機	3	-	ナビタスマシナリー				
パッド印刷機	2	-	ナビタスマシナリー				

タカデン

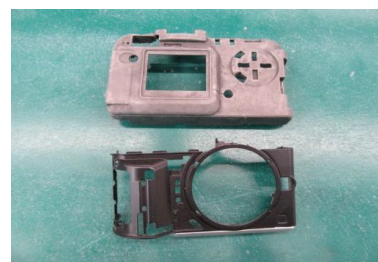
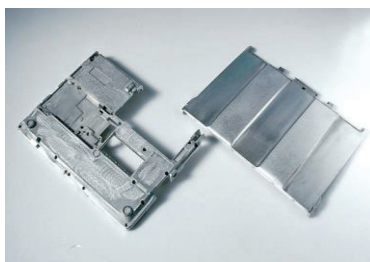


企業概要

代表者	代表 菅原 幸太	所在地	陸前高田市高田町字西和野25
資本金		創業年月日	1994年6月
従業員	18名 (男 9名、女 9名)	業種	非鉄金属加工業
敷地面積・建物面積		生産高・売上高	5,000万円
ホームページURL		代表メールアドレス	
電話・FAX番号	0192-55-4171 / 0192-55-4150	本社名称・所在地等	

自社PR

私達は、主にパソコンの外観部品のバリ取りと塗装前研磨を行っています。色々な形状の物を様々な工具を用いて磨き上げます。



自社技術・製品の特長

業務内容	マグネシウム製品のバリ取り、研磨
主要製品・取扱品等	
主要取引先	
加工材質	マグネシウム
加工精度	
平均受注ロット	
特許・ISO取得状況	

主要設備

機械装置	台数	型式	メーカー	機械装置	台数	型式	メーカー
集塵機	2	湿式	ノミズ、アマノ				
コンプレッサー	1	スクリュー-22kw	コベルコ				
コンプレッサー	1	スクリュー-22kw	エアーマン				

株式会社TCS



企業概要

代表者	菅野与一	所在地	岩手県陸前高田市気仙町字湊39-11
資本金	360万円	創業年月日	2004年8月2日
従業員	7名(男子5名 女子2名)	業種	電気機械器具製造業
敷地面積・建物面積	120㎡(仮設事業所)	生産高・売上高	
ホームページURL	http://www.utcs.co.jp	代表メールアドレス	y.kann@utcs.co.jp
電話・FAX番号	0192-54-3931 / 0192-22-9013	本社名称・所在地等	岩手県陸前高田市気仙町字湊39-11

自社PR

長年にわたっての無線機器の経験とノウハウが我々の自慢です。アナログからデジタル無線の設計・修理とメンテナンスを得意としてます。新しい事業として生産設備の制御装置の修理も始めました、仕様書・回路図などがない状態でも独自に解析し生産設備を復帰させられます。



自社技術・製品の特長

業務内容	無線機器の高周波技術力とデジタル技術で修理技術集団です。
主要製品・取扱品等	通信機・製造設備の電気制御修理
主要取引先	日立国際八木ソリューションズ・全日本空輸・日本航空・(株)USEN・スカイマーク等
加工材質	
加工精度	
平均受注ロット	
特許・ISO取得状況	

主要設備

機械装置	台数	型式	メーカー	機械装置	台数	型式	メーカー
Cdma Test Set	6	8924C	HP/Agilent	Error Rate Tester	2	MP1201C	Anritsu
Signal Generator	3	E4431B	HP/Agilent	恒温槽(温度環境装置)	1	FL410N	エタック
Signal Analyzer	1	MS2692A	Anritsu				
Spectrum Analyzer	2	MS2663C	Anritsu				
Spectrum Analyzer	1	U3751/20	Advantest				
Modulation Analyzer	1	8901A	HP/Agilent				
Audio Analyze	3	8903B	HP/Agilent				
Radio Communication Ana	1	MS555B	Anritsu				
Power Meter	1	ML2437A	Anritsu				
Power Sensor	1	MA2472A	Anritsu				
Signal Generator	1	MG3633A	Anritsu				
Digital Oscill Scope	5	TDS420A	Tektronix				
Power Meter	1	437B	HP/Agilent				
Power Sensor	1	8481A	HP/Agilent				

株式会社藤原製作所



企業概要

代表者	代表取締役 畠山 清孝	所在地	大船渡市日頃市町字上宿16-3
資本金	500万円	創業年月日	1973年4月10日
従業員	10名 (男 1名、女 9名)	業種	電気機械器具製造業
敷地面積・建物面積		生産高・売上高	
ホームページURL		代表メールアドレス	kiytaka.h@tulip.ocn.ne.jp
電話・FAX番号	0192-28-2339 / 0192-28-2361	本社名称・所在地等	

自社PR

自社技術・製品の特長

業務内容	1 LCD検査 2 スイッチ組立
主要製品・取扱品等	
主要取引先	
加工材質	
加工精度	
平均受注ロット	
特許・ISO取得状況	

主要設備

機械装置	台数	型式	メーカー	機械装置	台数	型式	メーカー
恒温槽	2	PH-300	タバイ				
実体顕微鏡	7		ニコン				
拡大鏡	11		オオツカ				
エアードispenser	4	SHOTMATIC3	トミタエンジニアリング				
電動ドライバー	6	0.2~2.5KG	ハイオス				
コンプレッサー	1	OSP-15A	日立				
コンプレッサー	1	3.7V-9.5VB5	日立				
投影機	1		ニコン				

株式会社 メイクモリシタ

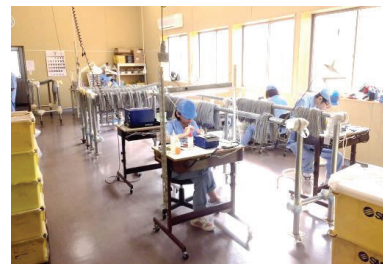


企業概要

代表者	代表取締役 森下 善也	所在地	大船渡市立根町字萱中154-1
資本金	1,000万円	創業年月日	1980年2月
従業員	70名(男 22名、女 48名)	業種	生産用機械器具製造業
敷地面積・建物面積	2,950㎡・740㎡(本社工場)	生産高・売上高	
ホームページURL		代表メールアドレス	make@basil.ocn.ne.jp
電話・FAX番号	0192-25-0001/0192-21-1919	本社名称・所在地等	

自社PR

品質第一で、短納期、低コストに対応します。
各種部品組立・検査、ケーブル加工他。



自社技術・製品の特長

業務内容	産業機器関連の部品組立・検査
主要製品・取扱品等	空気圧機器・ハーネス類
主要取引先	SMC(株)、(株)ワイ・デー・ケー
加工材質	
加工精度	
平均受注ロット	
特許・ISO取得状況	

主要設備

機械装置	台数	型式	メーカー	機械装置	台数	型式	メーカー
自動測長切断ストリッパー	2	OS9450	Schleuniger				
電動ワイヤーストリッパー	1	US2600	Schleuniger				
ロータリーストリッパー	1	JS8400	Schleuniger				
ロータリーストリッパー	1	Cosmic 927R	エム・シー・エム				
電動ワイヤーストリッパー	4	ZKS-12	zouken				
ケーブルストリッパー	1	ST120V	日通電子工業				
ケーブルストリッパー	2	QST311	樋口商店				
半自動圧着機	2	LPC220S	JAM				
引張試験機	1	DS-2	後藤製作所				
チューブ印字機	1	H201-FC	CTK				
コンプレッサー	8						

森下水産株式会社



企業概要

代表者	代表取締役 森下 航生	所在地	大船渡市盛町字田中島27-23
創業年月日	1982年8月1日	資本金	1,000万円
業種	食料品製造業	従業員数	125名
電話	0192-27-5100	FAX番号	0192-27-5120
ホームページURL	https://morry.co.jp	代表メールアドレス	morishita2@vesta.ocn.ne.jp
本社名称・所在地等		拠点施設等	本社工場・第二工場・第三食品工場・営業冷蔵庫

自社PR

当社は「大船渡から世界に向けて」を合言葉に、地域との関わりに感謝し、世界中のお客様が笑顔になれる商品を提供し続けるために、SGDsの達成に向けて重点的な取り組みテーマを設け実施しています。



自社技術・製品の特長

業務内容 (主要製品・取扱品等)	三陸産の前浜原料のみならずグローバルに世界各地の水産原料を調達し、常に顧客の変化に迅速に対応した加工食品を製造しています。また、国際規格コーデックス7原則12手順に基づくHACCP方式管理により、特定の品目を製造していることを、社団法人大日本水産会が認定している「水産食品加工施設HACCP施設認定制度」に基づき認定されております。
主要取引先	マルハニチロ(株)・ニッスイ(株)・(株)辻野・(株)会佳食品
加工材質	いか・まぐろ・さけ・さんま・えび等
特許・ISO取得状況	

主要設備

機械装置	台数	型式	メーカー	機械装置	台数	型式	メーカー
過熱水蒸気式焼成機	2		シブヤマシナリー				
炭火ガス両面式焼付機	2		シブヤマシナリー				
横型スチーマー	1		サムスン				
スチームコンベクション	4		ラショナルジャパン				
MAPシステムトレーサー	1		中村産業				
高速ラッパー	1		大森機械工業				
縦ピロー包装機	1		ダイケン				
横ピロー包装機	1		大森機械工業				
デュアルエナジーX線検査機	2		イシダ				
組み合わせ計量機	2		イシダ				
トンネルフリーザー	4		前川製作所				
冷凍切り身スライサー	3		吉泉産業				
冷凍切身高速裁断機	2		タカハシ				
フィレマシン	3		東洋水産機械				

株式会社互洋大船渡マリーナ



企業概要

代表者	菅野 隆	所在地	大船渡市赤崎町字永浜230
資本金	4,800万円	創業年月日	昭和47年9月
従業員	10名 (男 7人 女 3人)	業種	
敷地面積・建物面積		生産高・売上高	
ホームページURL		代表メールアドレス	goyomarn@io.ocn.ne.jp
電話・FAX番号	0192-26-2026 / 0192-27-1848	本社名称・所在地等	

自社PR

和船、ボート、船外機の販売修理をはじめ、自社製のFRP品の作成を行っております。ヤマハシースタイルのボートレンタルや、「海の駅 おおふなと」として国内外のヨットマンを受け入れています。



自社技術・製品の特長

業務内容	FRP和船、ボート、船外機等販売、修理 マリーナ事業
主要製品・取扱品等	ヤマハ船外機、和船、ボート、スズキマリン製品の販売、修理、漁労機器の販売、修理
主要取引先	国土交通省、岩手県、各漁協、釜石海上保安部
加工材質	
加工精度	
平均受注ロット	
特許・ISO取得状況	

主要設備

機械装置	台数	型式	メーカー	機械装置	台数	型式	メーカー
浮棧橋	4		ヤマハ	上架ホイストクレーン	1		
ボート(レンタル)	1	Y-24F	ヤマハ	天井クレーン	2		
マリンジェット(レンタル)	1	MJ-VX DX	ヤマハ				
フォークリフト	1	3t	トヨタ				
フォークリフト	1	2.5t	トヨタ				
フォークリフト	1	1.5t	トヨタ				
トラック(ホイスト付)	1	8t	いすゞ				
トラック(ホイスト付)	1	6t	いすゞ				

星和工業株式会社 大船渡営業所



企業概要

代表者	所長 鈴木修太郎	所在地	岩手県大船渡市赤崎町字普金81
資本金	2,000万円	創業年月日	昭和25年3月27日
従業員	52名(男49名、女3名)	業種	設備工事業(機械器具設置工事業、電気工事業)
敷地面積・建物面積	2,725㎡、1,730㎡	生産高・売上高	1,184百万円(平成27年度実績)
ホームページURL	http://www.d-s-s.co.jp/seiwa/	代表メールアドレス	suzuki@seiwa-industry.jp
電話・FAX番号	0192-27-4115 / 0192-26-4234	本社名称・所在地等	東京都千代田区内幸町1-1-2 UD日比谷ビル8F

自社PR

昭和25年の会社創立以来、私たちは「高い技術と確かな誠意」をモットーにセメント産業関連設備を主体に各種プラント設計・製作及び据付工事や電気工事及びメンテナンス、さらには空港物流設備工事、水処理設備工事などあらゆる設備の改修・補修工事を経験してきました。この多様な経験を活かしつつ、社会貢献・法令遵守・人権尊重・安全職場を構築し、お客様の高い信頼に応える企業を目指しております。一つ一つの工事の安全を基本とした技術と誠意こそが、これまで培ってきた信頼に輝きを増すものと信じ、より快適で自然と調和した未来社会の建設に邁進してまいります。



自社技術・製品の特長

業務内容	セメント産業関連設備を主体に各プラントの設計製作・据付工事や電気工事及びメンテナンス、更には空港物流設備工事、水処理設備工事、印刷関連設備工事など、あらゆる設備の改修・補修工事。セメント製造運転管理業務(交替勤務者)
主要製品・取扱品等	機械器具設備工事及びメンテナンス
主要取引先	太平洋セメント株式会社大船渡工場
加工材質	
加工精度	
平均受注ロット	
特許・ISO取得状況	

主要設備

機械装置	台数	型式	メーカー	機械装置	台数	型式	メーカー
シャーリングマシン	1	S-1331	相澤鐵工所	ポジショナー	2		マツモト
ペンディングマシン	1	プレスプレーキRG-80	アマダ	油圧トルクレンチ	1	STEALTH-8	ハイトーク
バンドソー	1	H-650HD	アマダ	小型ポジショナー	1	PS-2F-05	マツモト精機
油圧式ペンディングローラ	1	TBHO	鶴鉄工所	3次元切断機	1	IK-72T	小池酸素
手動式ペンディングローラ	1			開先加工機	1	FMB-80A-4	不二空機
ラジアルボール盤、ボール盤	4	YRD-105他	吉田鐵工所、日立	シャーレンチ	1	GM221AT	前田金属
旋盤	4			ネジ切機	3		レッキス工業
フライス盤	1	3UM	新潟鐵工所	パイプえぐり加工機	1	PB-IV	ワイエス工機
交流アーク溶接機	40		パナソニック、ダイヘン	油圧ジャッキ500t	2	E500H30	大坂ジャッキ
CO2溶接機	10		ダイヘン	油圧ジャッキ300t	4		大坂ジャッキ
エアプラズマ切断機	4		ダイヘン	マイティープーラ	3	MA-7G11	トーヨーコーケン
TIG溶接機	2		パナソニック	天井クレーン2.8t	3	2.8HD2他	日立製作所他
ガウジング	4		ダイヘン	26mスカイマスター	1		三菱自動車
ターニングローラ	1	TRD-30R	小池酸素	4tクレーン付トラック	2		いすゞ自動車

太平洋セメント株式会社 大船渡工場



企業概要

代表者	工場長 中島 卓哉	所在地	大船渡市赤崎町字跡浜21-6
創業年月日	1937年12月1日	資本金	86,174百万円
業種	窯業	従業員数	153名（うち女性7名）
電話	0192-26-2111	FAX番号	0192-26-2112
ホームページURL	https://www.taiheivo-cement.co.jp/oofunato/index.htm	代表メールアドレス	
本社名称・所在地等	東京都文京区小石川1-1-1 文京ガーデン ゲートタワー	拠点施設等	

自社PR

弊社は、建設基礎資材であるセメントの安定供給と大量の廃棄物や副産物の処理・再資源化が可能なセメント工場の特性や長年培ってきたリサイクル技術を生かし、地球環境保全と資源循環型社会の実現に貢献してまいります。



自社技術・製品の特長

業務内容	セメント製造(ポルトランドセメント・特殊セメント・混合セメント)
(主要製品・取扱品等)	
主要取引先	
加工材質	
特許・ISO取得状況	ISO9001、ISO14001取得

主要設備

機械装置	台数	型式	メーカー	機械装置	台数	型式	メーカー
1K石灰石乾燥機	1	ロータリードライヤー	日本海重工	10号粉砕機	1	コンビネーション	神戸製鋼
1K粘土乾燥機	1	ロータリードライヤー	河野P	バラ積タンカー用野島A・Bパース			
5K乾燥機	1	ロータリードライヤー	日本海重工	バラ積タンカー用包装機橋			
1K1・2号粉砕機	2	コンビネーション	神戸製鋼	5号ボイラー	1	自動循環	三菱重工
1K3号粉砕機	1	コンビネーション	神戸製鋼	7号ボイラー	1	自動循環	三菱重工
1K4号粉砕機	1	コンビネーション	神戸製鋼	8号ボイラー	1	自動循環	三菱重工
5K1・2号粉砕機	2	コンビネーション	川崎重工	5号タービン	1	単気筒単流腹水式	三菱重工
1号焼成窯	1	RSP		5号発電機	1	3相交流回転界磁	三菱重工
5号焼成窯	1	RSP					
石炭1・5K粉砕機	2	縦型	パブコック日立				
9号粗粉機	1	縦型	川崎重工				
7号粉砕機	1	縦型	神戸製鋼				
8号粉砕機	1	コンビネーション	川崎重工				
9号粉砕機	1	コンビネーション	川崎重工				

龍振鉱業株式会社



企業概要

代表者	代表取締役 橋本 晃一	所在地	大船渡市日頃市町字石橋16-1
資本金	2,000万円	創業年月日	1965(S40)年10月4日
従業員	93名 (男 89名 女 4名)	業種	その他製造業(鉱業 石灰石採掘)
敷地面積・建物面積		生産高・売上高	331万トン/年
ホームページURL	http://www.ryusin.co.jp/	代表メールアドレス	
電話・FAX番号	0192-28-2221/0192-28-2121	本社名称・所在地等	

自社PR

太平洋セメントグループの一員としてコンプライアンスと企業倫理、企業の社会的責任の精神に基づいた経営を行い、全従業員の幸せを追求し、地域から信頼される企業を目指す。



自社技術・製品の特長

業務内容	1 セメント用石灰石の採掘業、販売業 2 生コン用及び土木建設用骨材の製造業、販売業
主要製品・取扱品等	セメント用石灰石、生コン用骨材(砕砂、2005、4020他)、建設用路盤材(40-0他)、基礎捨石他
主要取引先	太平洋セメント(株)大船渡工場、太平洋セメント東北支店、気仙地方砕石砂利事業協同組合、他
加工材質	
加工精度	
平均受注ロット	
特許・ISO取得状況	

主要設備

機械装置	台数	型式	メーカー	機械装置	台数	型式	メーカー
90tダンプトラック	3	HD785-5	コマツ	ロールフィーダー	1	2000W×6300L	グラベルグリーン
60tダンプトラック	3	HD605-7	コマツ	スカルピンスクリーン	1	2100×3600×1D	古河機械
10m ³ バックホー	1	PC2000	コマツ	インペラブレーカー	1	AP-7	川崎重工
6.5m ³ バックホー	2	PC1250	コマツ	エプロンフィーダー	1	HAF-2266-P	栗本鉄工所
3.4m ³ バックホー	2	PC450	コマツ	シングルトルククラッシャ	1	KS8460	川崎重工
10.5m ³ ホイールローダ	3	WA800	コマツ	ジャイレトリクラッシャ	1	KG6018	川崎重工
5.6m ³ ホイールローダ	2	WA500	コマツ	振動篩	1	2100W×6000L	古河鉱業
3.4m ³ ホイールローダ	5	WA380	コマツ	移動式クラッシャ	2	BR380	コマツ
油圧クローラドリル	5	HCR1200	古河ロックドリル	移動式コーンクラッシャ	1	NE200C	栗本鉄工所
50tブルドーザ	1	D9N	CAT	大平No2ベルトコンベア	1	1050W×L4,259m	古河鉱業
30tブルドーザ	2	D85	コマツ	坂本沢No2ベルトコンベア	1	900W×1,074m	富士コンベア
20tブルドーザ	1	D6H	CAT				

気仙ものづくり
産業人材育成ネットワーク
企業ガイドブック

平成 28 年 12 月発行

【編集・発行】

気仙ものづくり産業人材育成ネットワーク事務局
沿岸広域振興局経営企画部大船渡地域振興センター
〒022-8502 岩手県大船渡市猪川町字前田 6-1

TEL 0192-27-9911

FAX 0192-27-1395