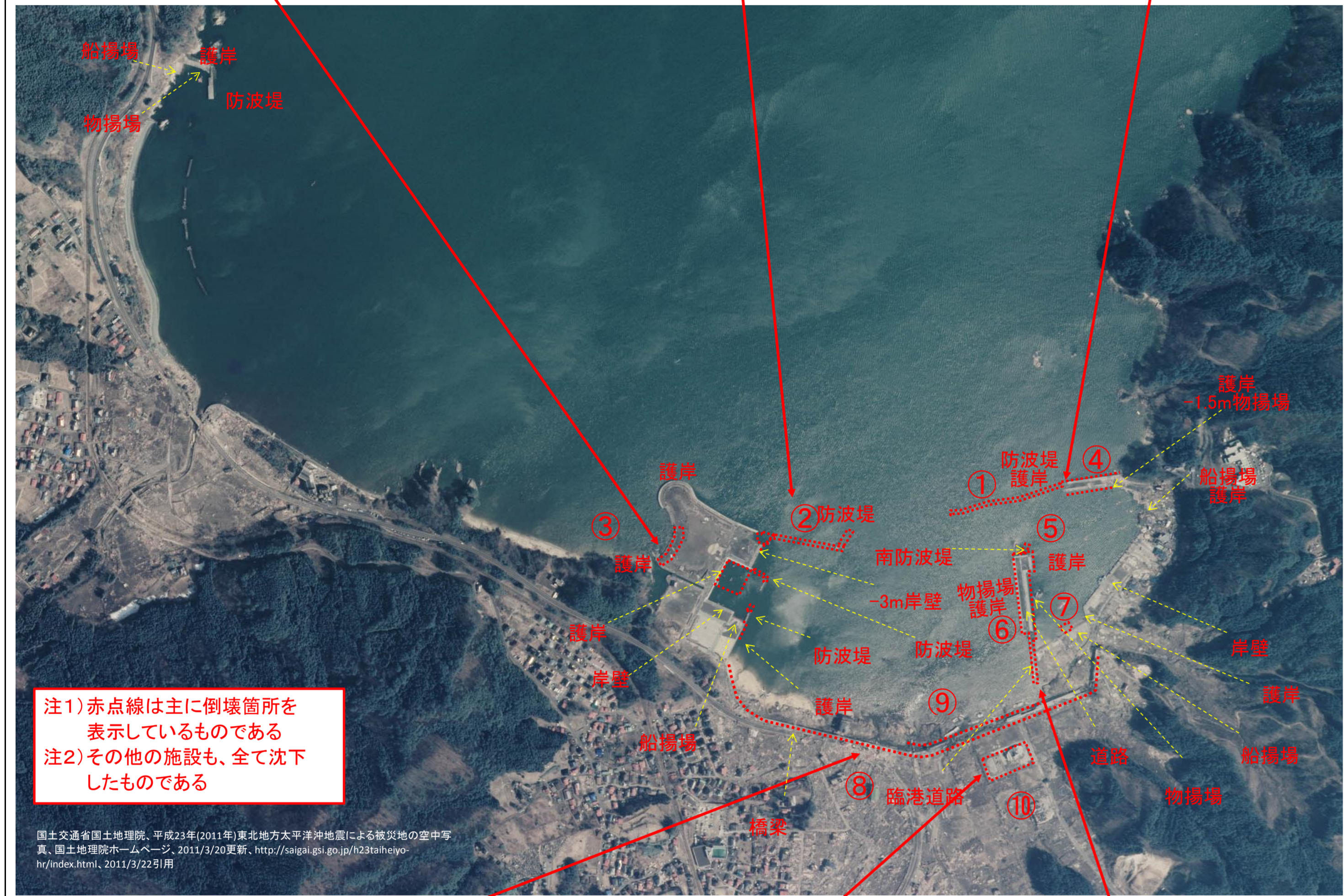
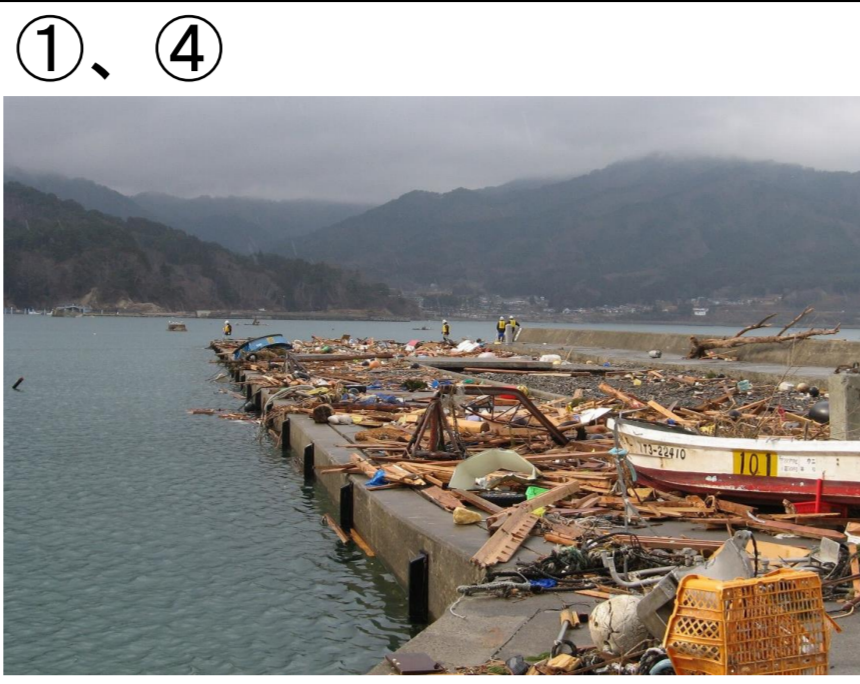
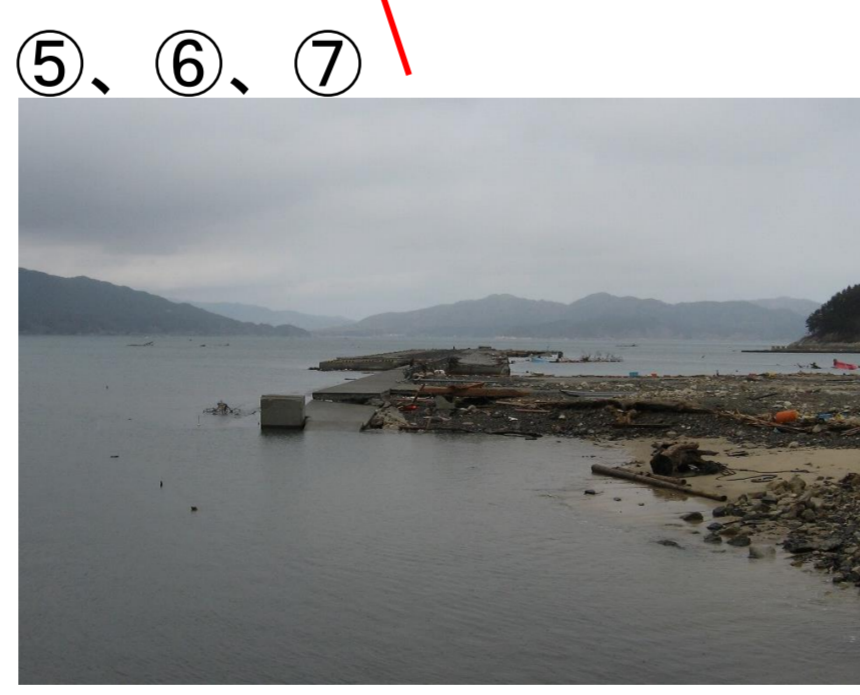


漁港名	吉里吉里漁港	種別	第2種	管理者	岩手県	所在地	大槌町字吉里吉里
-----	--------	----	-----	-----	-----	-----	----------



注1) 赤点線は主に倒壊箇所を表示しているものである
 注2) その他の施設も、全て沈下したものである

国土交通省国土地理院、平成23年(2011年)東北地方太平洋沖地震による被災地の空中写真、国土地理院ホームページ、2011/3/20更新、http://saigai.gsi.go.jp/h23taiheiyohr/index.html、2011/3/22引用



【震災直後】

【現在(平成29年7月)】



(手前護岸: 沈下等、奥の防波堤: 倒壊)



(物揚場: 沈下等)