



さけの子

大船渡水産振興センター「復興板」

平成30年5月2日発行 第64号

1 漁港関係施設の災害復旧工事 進捗状況

平成30年3月31日現在、管内の県営漁港関係施設にかかる災害復旧工事の進捗率は、72%となっています。(平成30年3月31日現在)

	災害査定 (H29再調査決定額)		発注		進捗状況		完成
	件数	本工事費 (千円)	件数	発注額 (千円)	出来高 (千円)	率 (%)	件数
漁 港	243	34,194,563	238	32,442,502	31,984,053	94	222
漁港海岸	11	35,568,708	11	23,402,270	18,280,774	51	3
漁 場	2	498,880	2	498,880	498,880	100	2
合 計	256	70,262,151	251	56,343,652	50,763,707	72	227

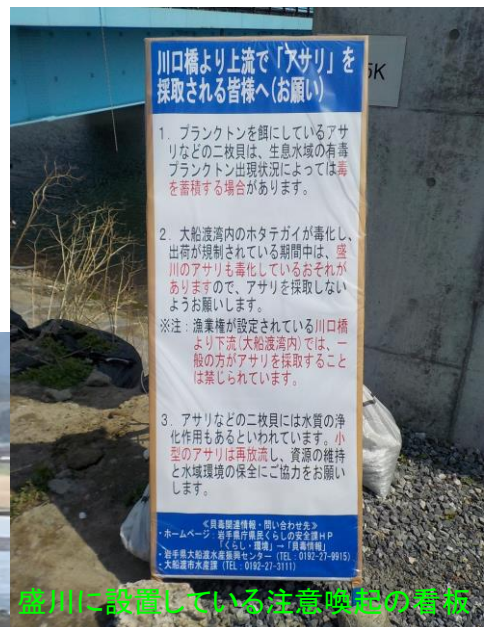
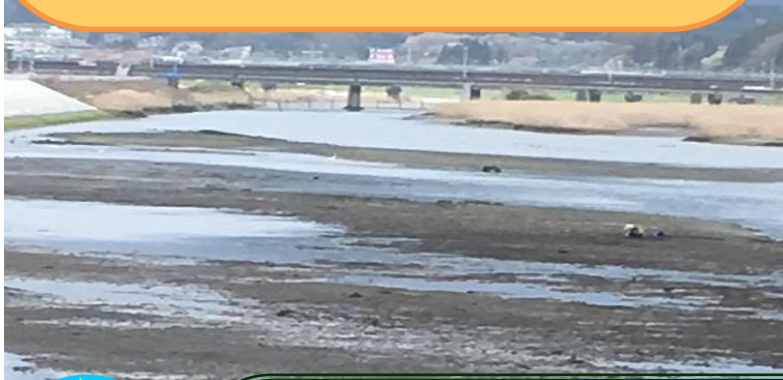
・ さっちゃんNEWS part 1

<アサリの貝毒に注意！>

大船渡湾内のホタテガイから国が定める規制値(4MU/g)を超える麻痺性貝毒が検出されたため、4月10日から出荷自主規制措置が講じられています。

同湾内のホタテガイが毒化し、出荷が規制されている間は、盛川河口域のアサリも毒化している恐れがあるため、当センターでは河口域に看板を設置し、貝毒による食中毒防止を呼びかけています。

※毒化したアサリを食べると、手足のしびれといった麻痺などの症状が発生することがあり、重症の場合は呼吸困難を起こし死に至ることもあります。
※漁業権が設定されている川口橋より下流(大船渡湾内)では、一般の方がアサリを採取することは禁じられています。



盛川に設置している注意喚起の看板



★★★「スマイル130(いちさんまる)プロジェクトについて」★★★

「130万人誰もが笑顔に」をスローガンに掲げ、「県民の笑顔のために」、「感謝の笑顔(県外、世界に)届ける」を活動のコンセプトとし、復興に取り組む職員気持ちを盛り上げ、復興に向けた県民と一体感のある取組を展開し、岩手のあるべき未来に追いつく復興を推進する取組みです。

2 水産施設等の復旧・魚市場の水揚げ状況

(1) 共同利用施設・養殖施設の復旧状況

漁協や各漁業者、水産加工業者などが共同で利用する施設の整備を支援しています。
今年度は荷捌き施設1件の整備が予定されています。

(2) 大船渡魚市場の水揚げ状況（平成30年1月1日から3月末累計）

出典：いわて大漁ナビ

平成30年（震災後）		平成29年（震災後）		平成20年から平成22年の平均（震災前）		前年比（H30/H29）		震災前平均との対比	
数量(ト)	金額(千円)	数量(ト)	金額(千円)	数量(ト)	金額(千円)	数量(%)	金額(%)	数量(%)	金額(%)
6,871	720,884	3,218	372,868	5,872	450,598	214	193	117	160

平成30年1月から3月にかけて、主に、イサダ(4,081トン、375,098千円)、マイワシ(2,354トン、148,185千円)の他、サバ類(124トン、13,808千円)、タラ類(82トン、25,097千円)などが水揚げされています。

・ さっちゃんNEWS part2

<エゾイシカゲガイ養殖推進に向けた取組み>

エゾイシカゲガイは、平成8年に広田湾で全国で初めて事業化に成功した二枚貝です。震災の影響で一時生産ができなくなりましたが、すぐに復活して現在は震災前を上回る水揚げ量となっています。産業レベルでエゾイシカゲガイの養殖が行われているのは全国で広田湾だけです。

エゾイシカゲガイは甘みがあってとても美味しい貝で、地元の漁師が自信をもって勧める魚介類に認められる「プライドフィッシュ※」の一つに、選ばれています。

※プライドフィッシュは、全国の各JFグループにより、春夏秋冬ごとに選定されます。
なお、エゾイシカゲガイは岩手県の夏のプライドフィッシュ。

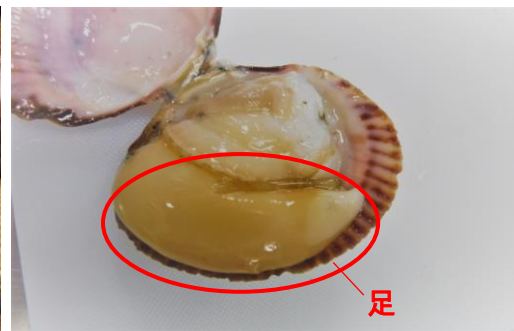
当センターでは、エゾイシカゲガイ養殖推進に向けた取組みを行っています。その一環として、平成30年4月から、呈味成分等の測定を開始しました。



エゾイシカゲガイ



「さけの子さっちゃん」は、大船渡水産振興センターのPRキャラクターです



足を食べます

『復興板』に関するお問い合わせ先
沿岸広域振興局水産部
大船渡水産振興センター〔担当 宮田〕
岩手県大船渡市猪川町字前田6-1合同庁舎4階
TEL:0192-27-9915 FAX:0192-21-1229
E-mail:BG0004@pref.iwate.jp

93.5%
51.4%
100.0%
72.2%

事業年度	施設名	事業主体
平成30年度		

前年比 (H30/H29)		震災前平均 との対比	
数量(%)	金額(%)	数量(%)	金額(%)
213.5	193.3	117.0	160.0

