

宮古港出崎地区 港湾改修事業及び港湾環境整備事業

R3.6 作成

- ・宮古港出崎地区は、観光客や市民等が海に親しむことができる開放的な親水空間を創出し、交流機能の向上を図る地区として整備しています。
- ・本事業は、出崎地区において遊覧船などが利用可能な係留施設及び隣接する緑地を整備し、交流拠点機能を有する賑わい空間を創出することにより、観光業や水産業など地域産業の活性化に寄与するものです。
- ・「シートピアなあと」や「宮古市魚市場」等の関連施設と一体的となった賑わい空間が創出されることにより、出崎地区を訪れる観光客や市民が増加し、地域活力の強化が図られます。

位置図

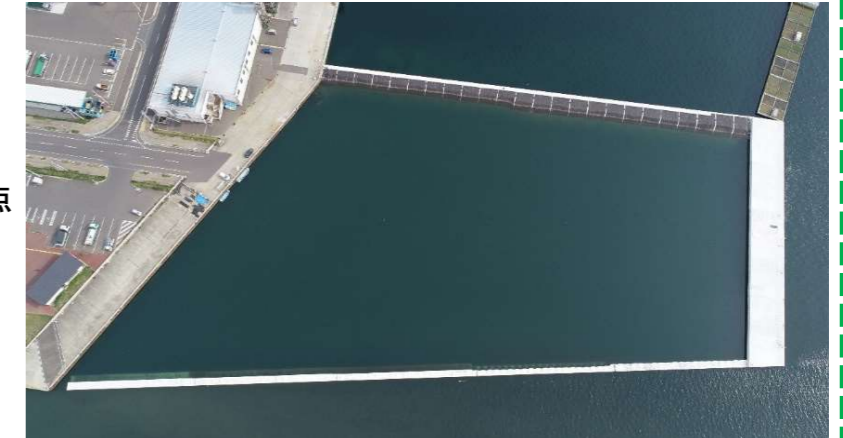


完成イメージ



進捗状況

令和2年4月末時点



令和2年12月末時点



埋め立て進捗率: 72%

施工状況

埋め立て土砂の投入、敷均し作業



「道の駅なあと」との敷地境の擁壁を撤去



令和3年5月末時点



埋め立て進捗率: 99%