

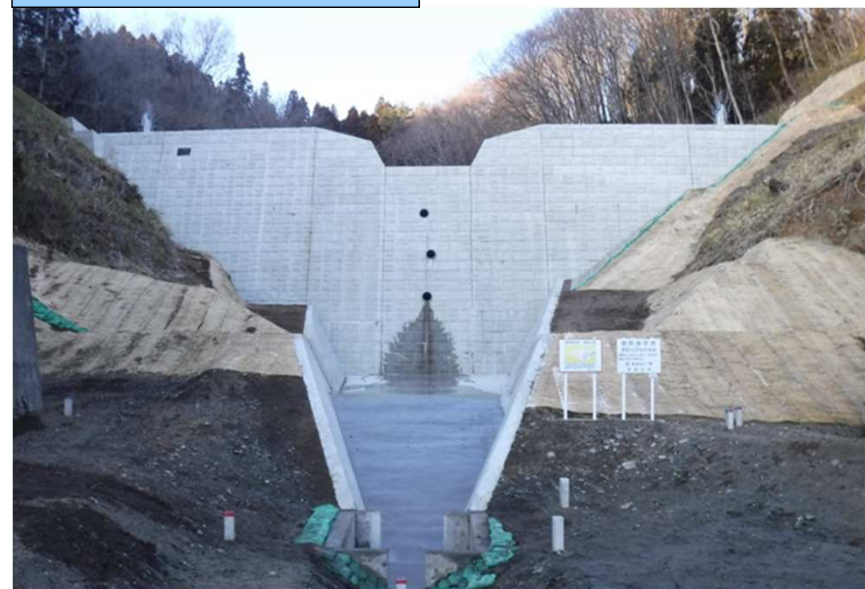
災害関連緊急砂防事業

- ・宮古市内の茂市、江繋、片巣地区の土石流危険渓流において、平成28年台風10号で土石流が発生し、人家等へ被害が発生しました。
- ・当該事業は、人家への被害が大きかった箇所や今後の降雨等で土砂流出の恐れがあり、緊急に対策が必要な箇所を対象に、再度の土砂災害を防ぐ目的で早急に施設整備を行うものです。
- ・宮古土木センターでは現在、以下の5渓流において砂防堰堤を建設中です。

工事箇所



砂防堰堤完成イメージ



計画概要

- 小土/沢 堤長:33.0m 堤高:9.5m
- 泉沢(3) 堤長:22.5m 堤高:6.0m
- 泉沢(4) 堤長:25.5m 堤高:8.5m
- 片巣の沢 堤長:46.5m 堤高:13.5m
- 日向の沢 堤長:31.0m 堤高:8.5m

工事工程表(予定)

	H29	H30	H31		
小土/沢	[Progress bar]				
泉沢(3)	[Progress bar]				
泉沢(4)	[Progress bar]				
片巣の沢	[Progress bar]				
日向の沢	[Progress bar]				

小土ノ沢

泉沢(3)

泉沢(4)

片巢の沢

日向の沢

H28.9月撮影

H28.9月撮影

H28.9月撮影

H28.9月撮影

H28.9月撮影



H30.11月撮影

H30.12月撮影

H30.12月撮影

H30.11月撮影

H30.12月撮影



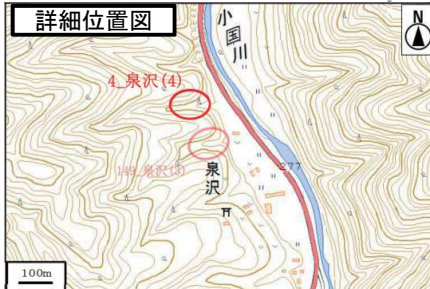
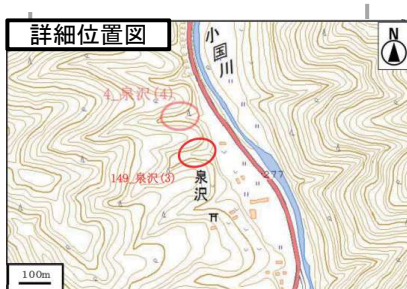
詳細位置図

詳細位置図

詳細位置図

詳細位置図

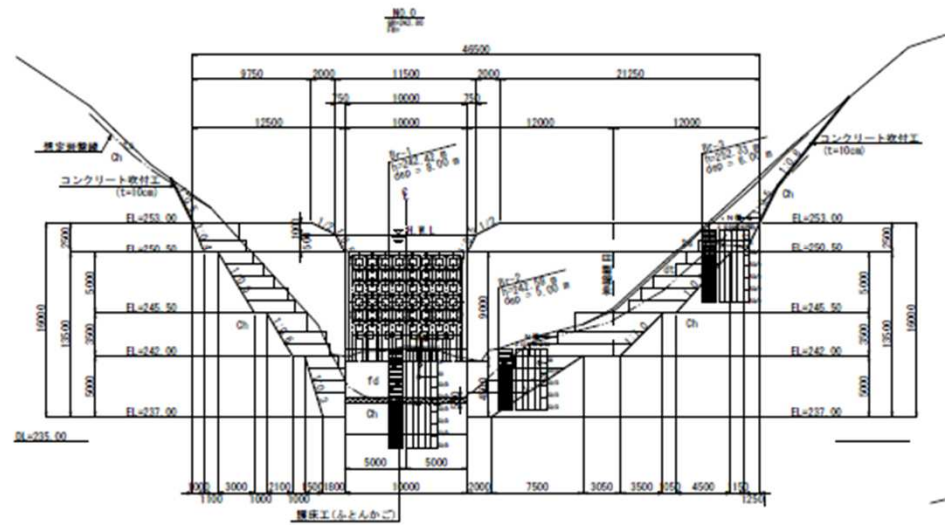
詳細位置図



片巢の沢

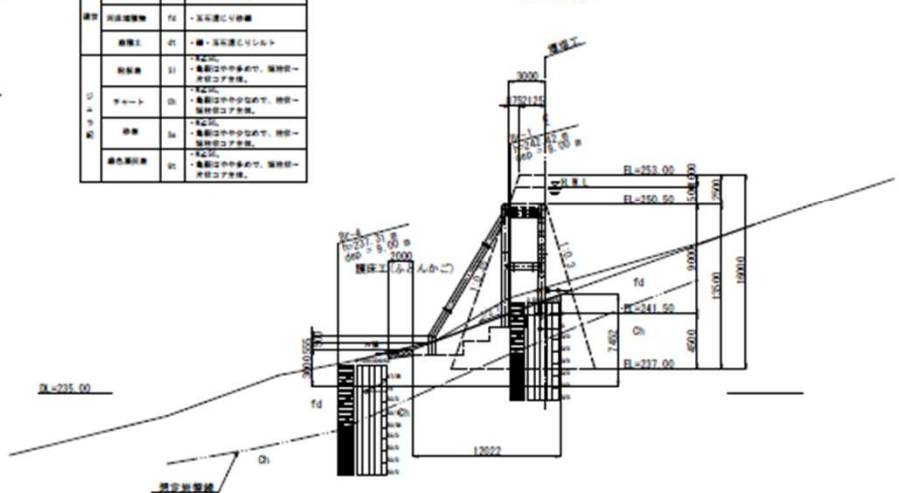
片巢の沢(2)堰堤構造一般図 S=1:200

堰堤正面図

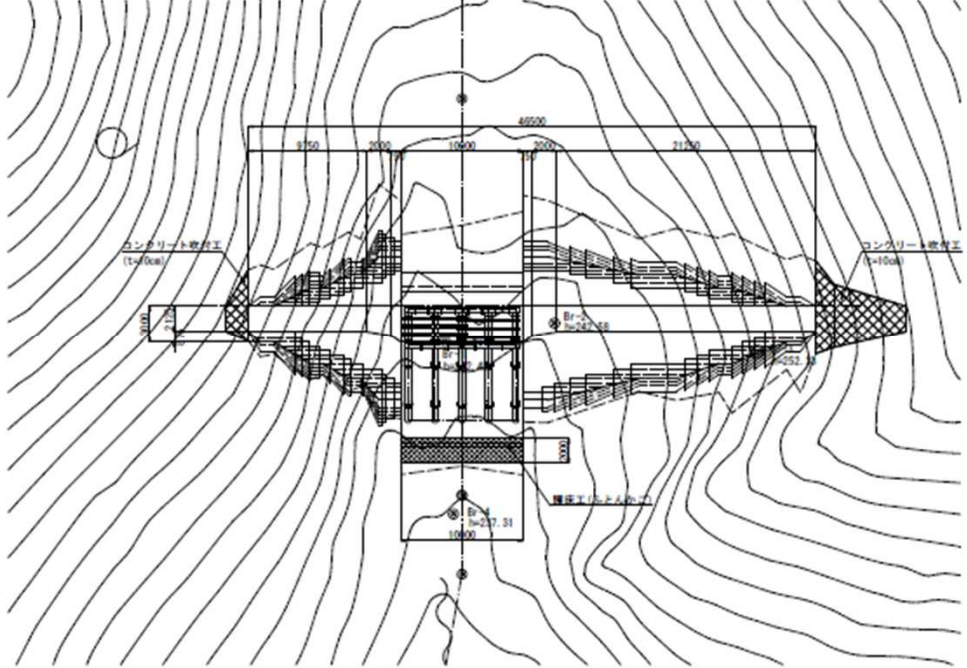


部材	記号	説明
土	ts	- 締固めり層敷アクリト
堰堤	td	- 堰堤工(ふとんかこ)
堰堤	ts	- 締固めり層敷アクリト
堰堤	ts	- 締固めり層敷アクリト
堰堤	ts	- 締固めり層敷アクリト
堰堤	ts	- 締固めり層敷アクリト
堰堤	ts	- 締固めり層敷アクリト
堰堤	ts	- 締固めり層敷アクリト
堰堤	ts	- 締固めり層敷アクリト
堰堤	ts	- 締固めり層敷アクリト

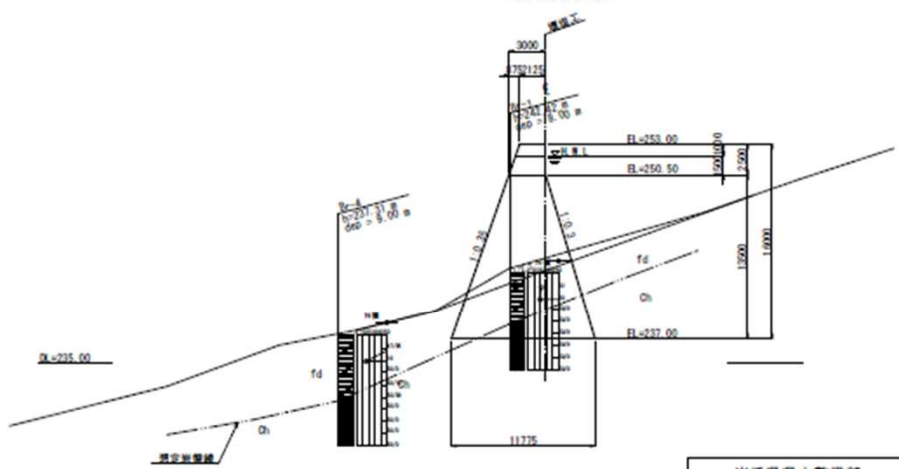
側面図 (越流部)



平面図

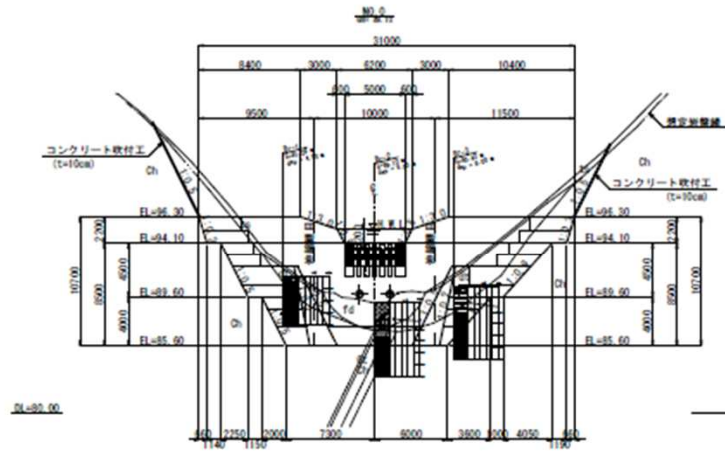


側面図 (非越流部)



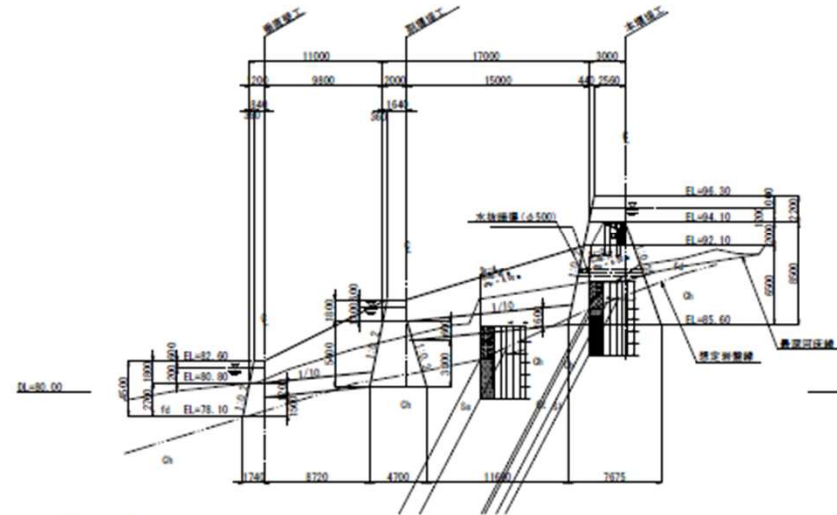
岩手県県土整備部	
二級河川(伊田川)	岩手県宮古市 岩石内集水地内
全 16 枚 / 中	片巢の沢(2)堰堤 構造一般図
平成 29 年度	
片巢の沢(2) 堰堤石地区砂防堰堤工事	
縮 尺	S=1:200

本堰堤正面図

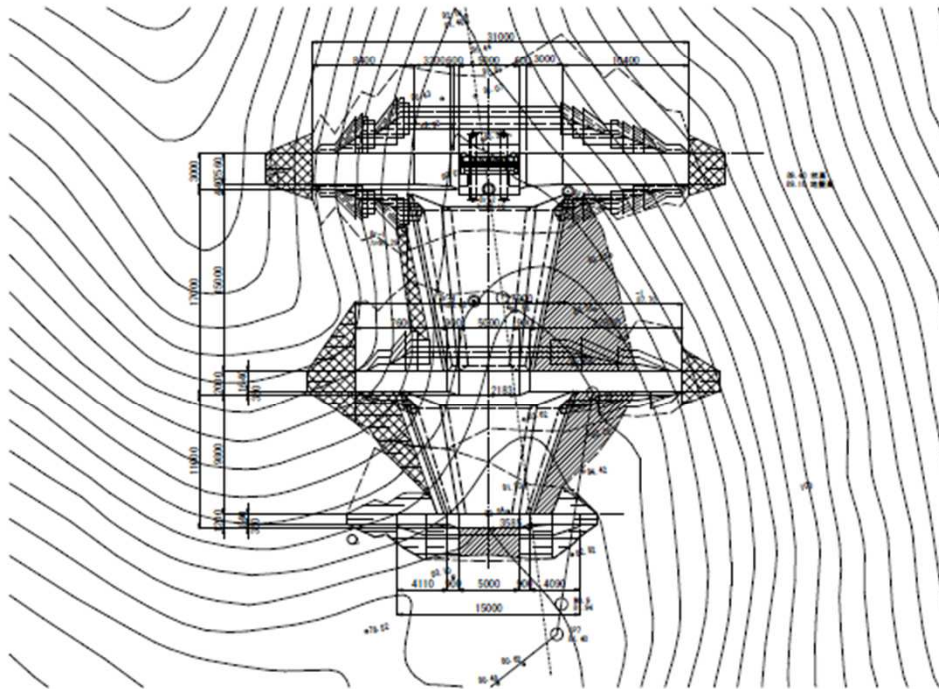


日向の沢(2)堰堤構造一般図 S=1:200

側面図

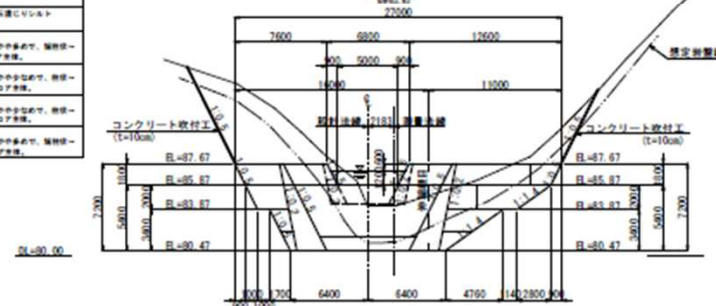


平面図

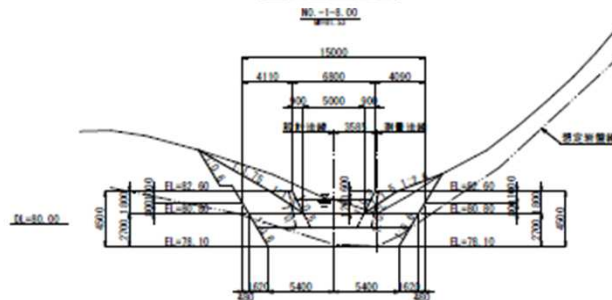


材料	地層記号	記号	主な特徴
表土	1a		・表層に厚層なコブ
突出地層物	1b		・突出地層物
砂礫層	2		・基岩直下リフト
粘土層	3		・粘土層
砂礫層	4		・粘土層は中々多めで、粘り手少くコアあり。
砂礫層	5		・粘土層は中々多めで、粘り手少くコアあり。
砂礫層	6		・粘土層は中々多めで、粘り手少くコアあり。
砂礫層	7		・粘土層は中々多めで、粘り手少くコアあり。
砂礫層	8		・粘土層は中々多めで、粘り手少くコアあり。

副堰堤正面図



垂直壁正面図

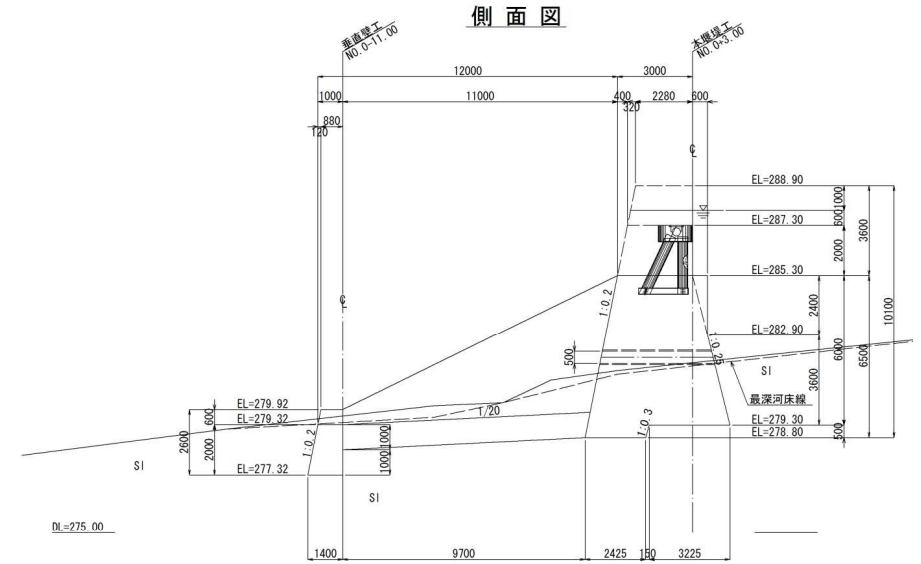
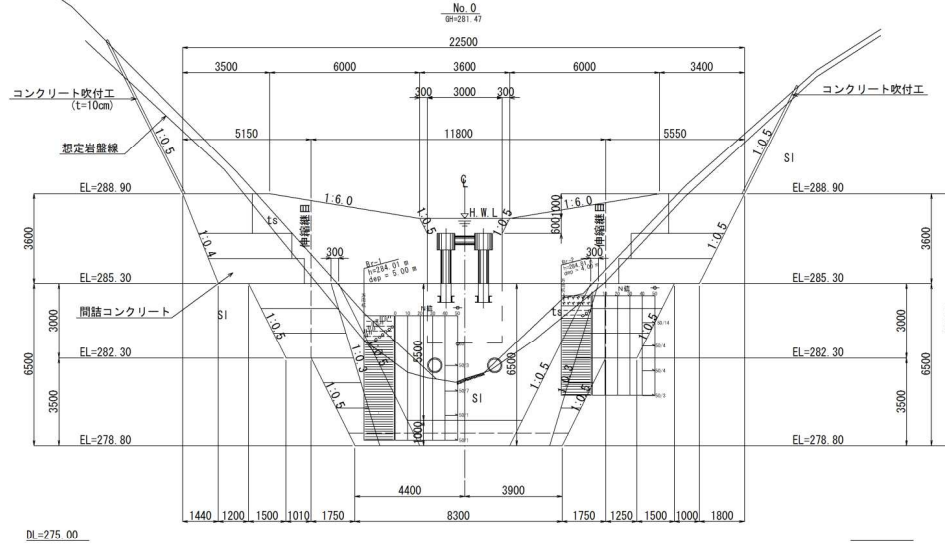


岩手県農土整備部	
二級河川朝日川	岩手県宮古市 渡野日向地区内
全 24 墩 / 中	日向の沢(2)堰堤 第 5 構造一般図
平成 29 年度	
日向の沢(2) 新築市地区砂防堰堤工事	
縮 尺	S=1:200

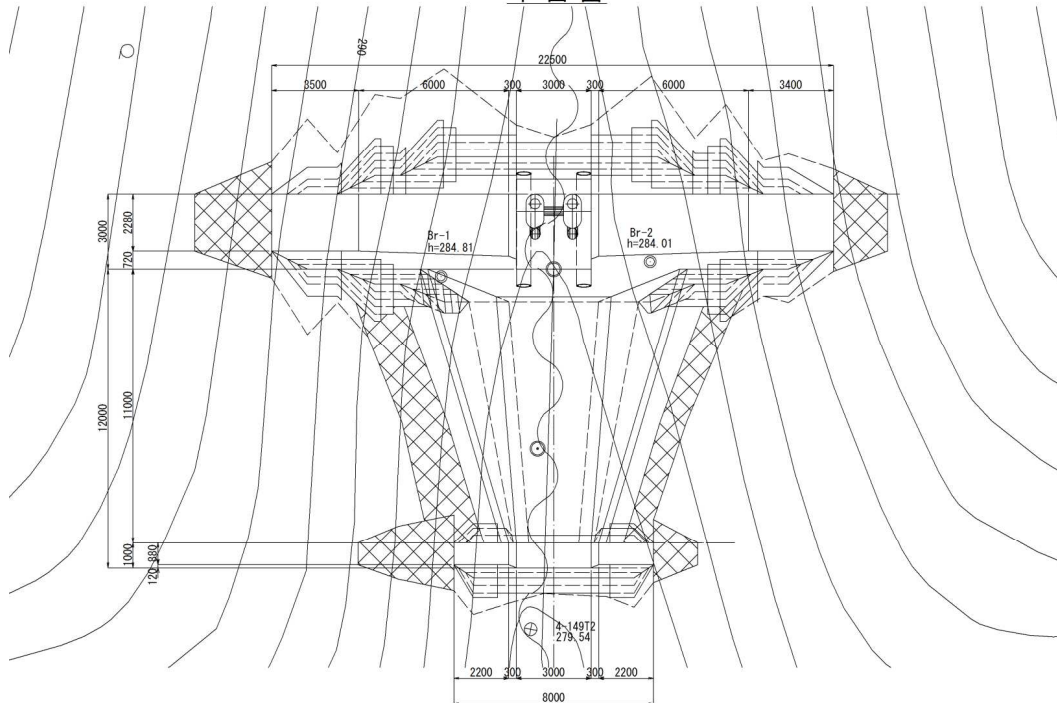
泉沢(3)

本堰堤正面図

泉沢(3)堰堤構造一般図 S=1:100

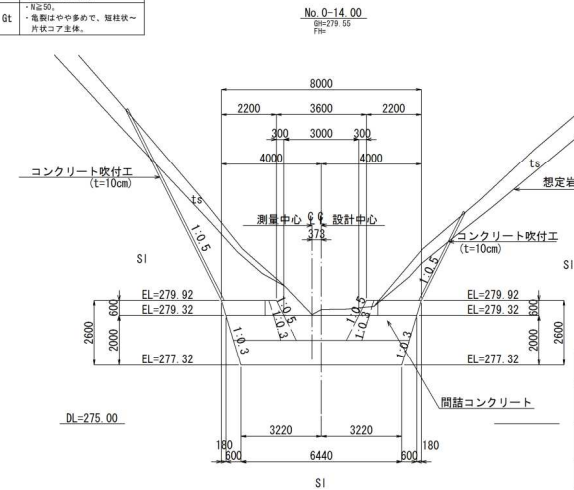


平面図



時代	地層名	記号	主な特徴
現世	表土	ts	・細流じり有礫質シルト
	河床堆積物	fd	・玉石混じり砂礫
ジュラ紀	崩積土	dt	・礫・玉石混じりシルト
	粘板岩	S1	・N250, ・亀裂はやや多めで、柱状~片状コア主体。
	チャート	Ch	・N250, ・亀裂はやや少なめで、柱状~短柱状コア主体。
白亜紀	砂岩	Ss	・N250, ・亀裂はやや少なめで、柱状~短柱状コア主体。
	緑色凝灰岩	Gt	・N250, ・亀裂はやや多めで、短柱状~片状コア主体。

垂直壁正面図

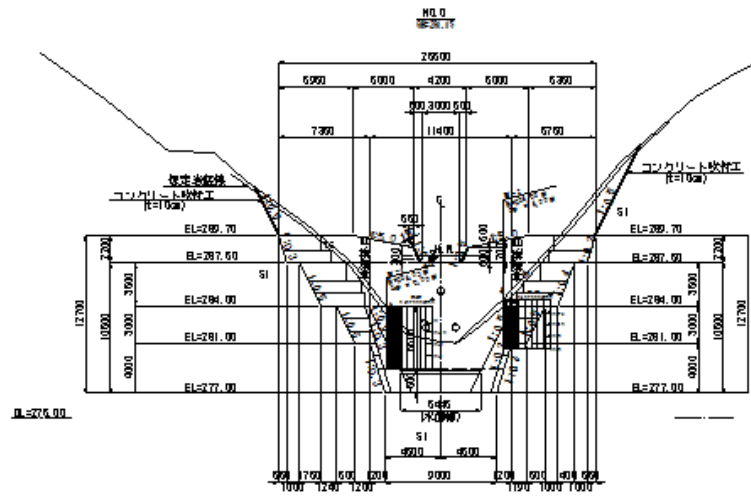


岩手県県土整備部	
二級河川閉伊川筋	岩手県宮古市 江刺泉沢地内
全 16 枚ノ中 其 4	泉沢(3)堰堤 構造一般図
平成 29 年度	
泉沢(3)筋ほか江刺地区砂防堰堤工事	
縮 尺	S=1:100

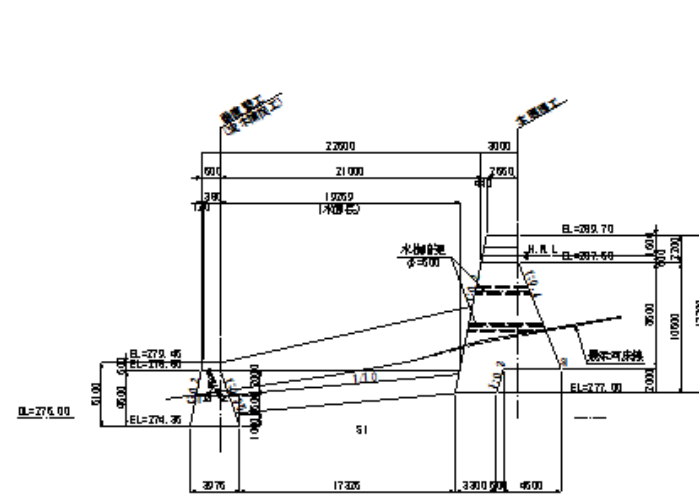
泉沢(4)

泉沢(4)堰堤構造一般図 S=1:200

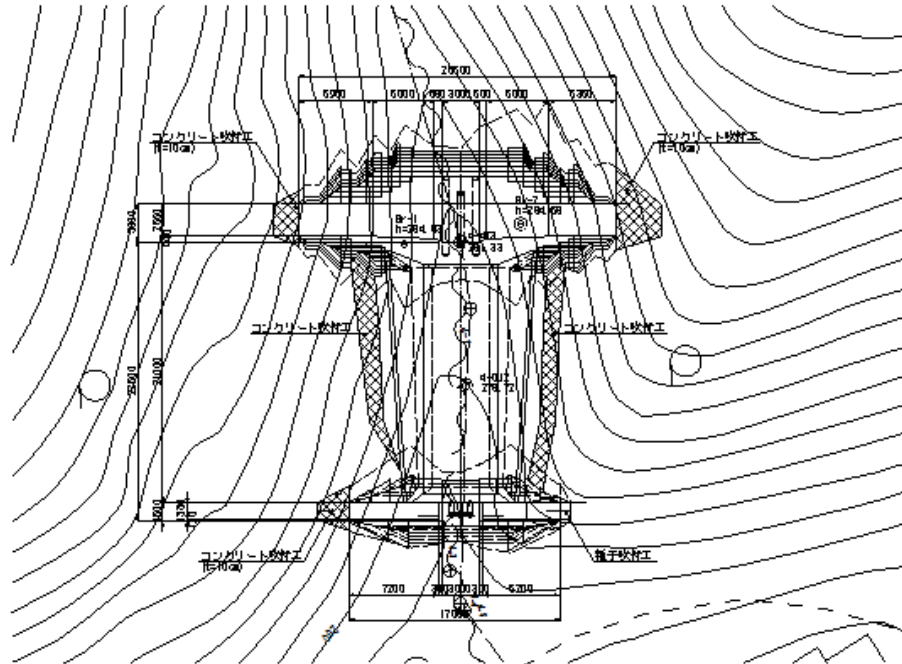
本堰堤正面図



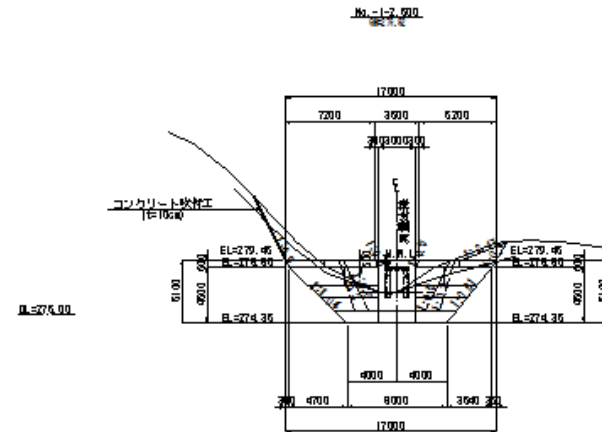
側面図



平面図



垂直壁正面図



延手県土木整備部	
二級河川維持管理課	豊後県立中央 工務部用地課
企画課 中 野 4	泉沢(4)堰堤 構造一般図
平成 29 年度	
泉沢(4)新法河口段地区河川地工事	
縮尺	S=1:200