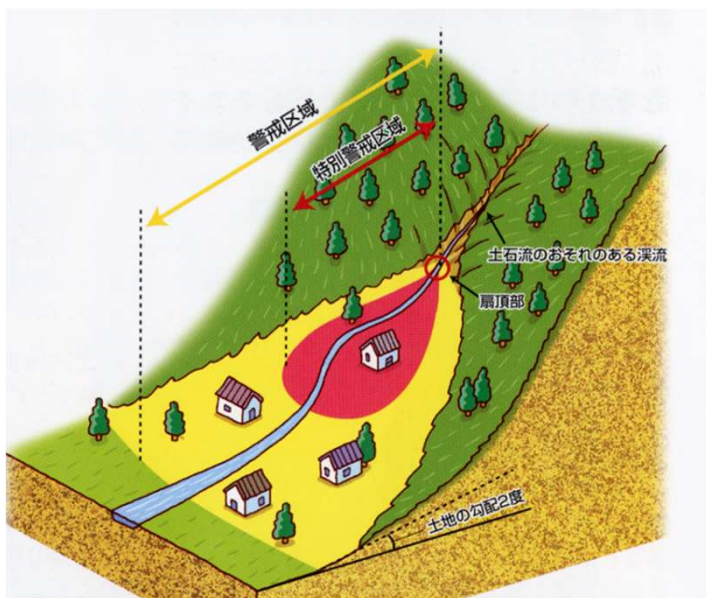


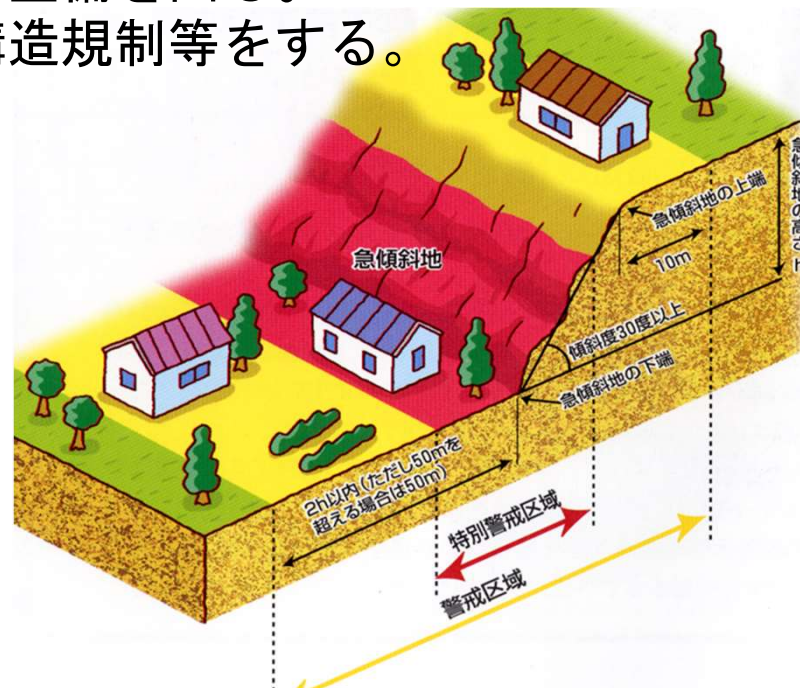
土砂災害防止法の概要

土砂災害から国民の生命及び身体を保護するため・・・

- ①土砂災害が発生するおそれがある
土地の区域を明らかにする。(基礎調査の実施)
- ②県HPで調査結果を公表し、対象住民に対して説明会を実施。
- ③危険区域を指定し、警戒避難体制の整備を図る。
特別警戒区域においては建築物の構造規制等をする。



土石流危険区域



3

急傾斜地危険区域

土砂災害警戒区域では・・・

警戒避難体制の整備

- ・避難場所・避難経路の検討・設定
- ・防災マップの作成
- ・情報収集、伝達手段の整備



宅地建物取引業者の説明責任

宅地又は建物の売買等にあたり、特定開発行為の許可、土砂災害警戒区域等について説明を行うことが義務づけられる。

土砂災害特別警戒区域では . . .

・建築物の構造規制(指定後に新築・増改築する場合)

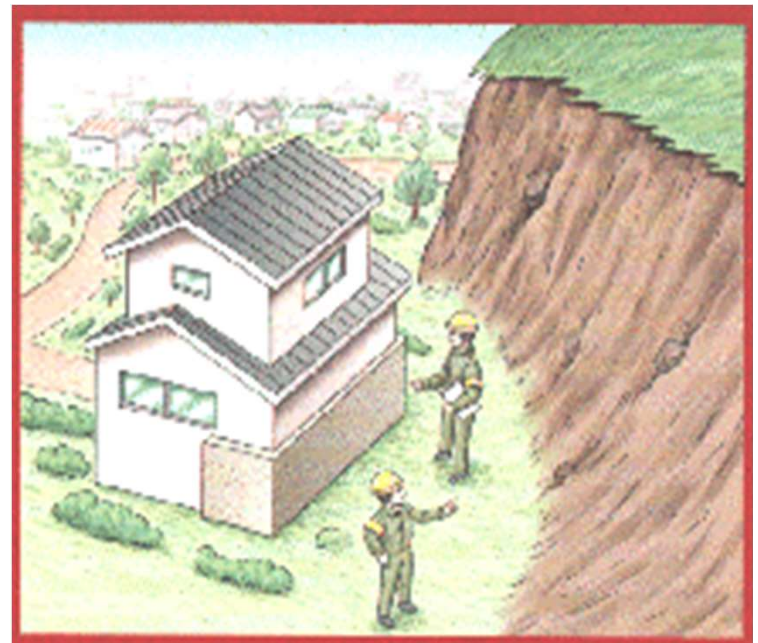
居室を有する建築物は、想定される衝撃に対して、安全な構造とする必要がある。指定以前から立地する建物に対して立ち退きや補強工事などの強制はない。

・特定開発行為に対する許可制

住宅宅地分譲、老人ホーム・病院等のための開発行為は許可制となる。

・建築物の移転勧告

著しい損壊が生じる恐れのある建築物の所有者に対し、移転勧告ができる。



基礎調査結果（区域調書）の見方 ～土石流～

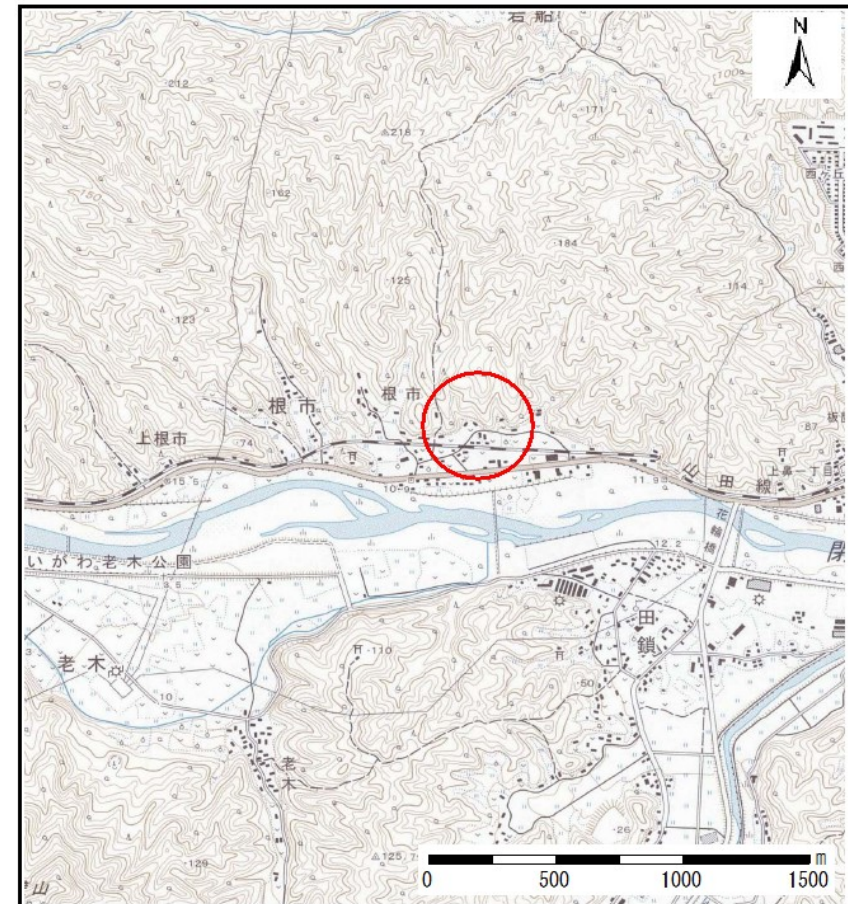
土砂災害防止に関する基礎調査(土石流)

表紙 位置.位置図

自然現象の種類	土石流
溪流番号	A093010
水系名	閉伊川
河川名	閉伊川
溪流名	根市の沢(4)
所在地	岩手県宮古市字根市
調査機関	岩手県宮古地方振興局



概況図 (S=1:200,000)



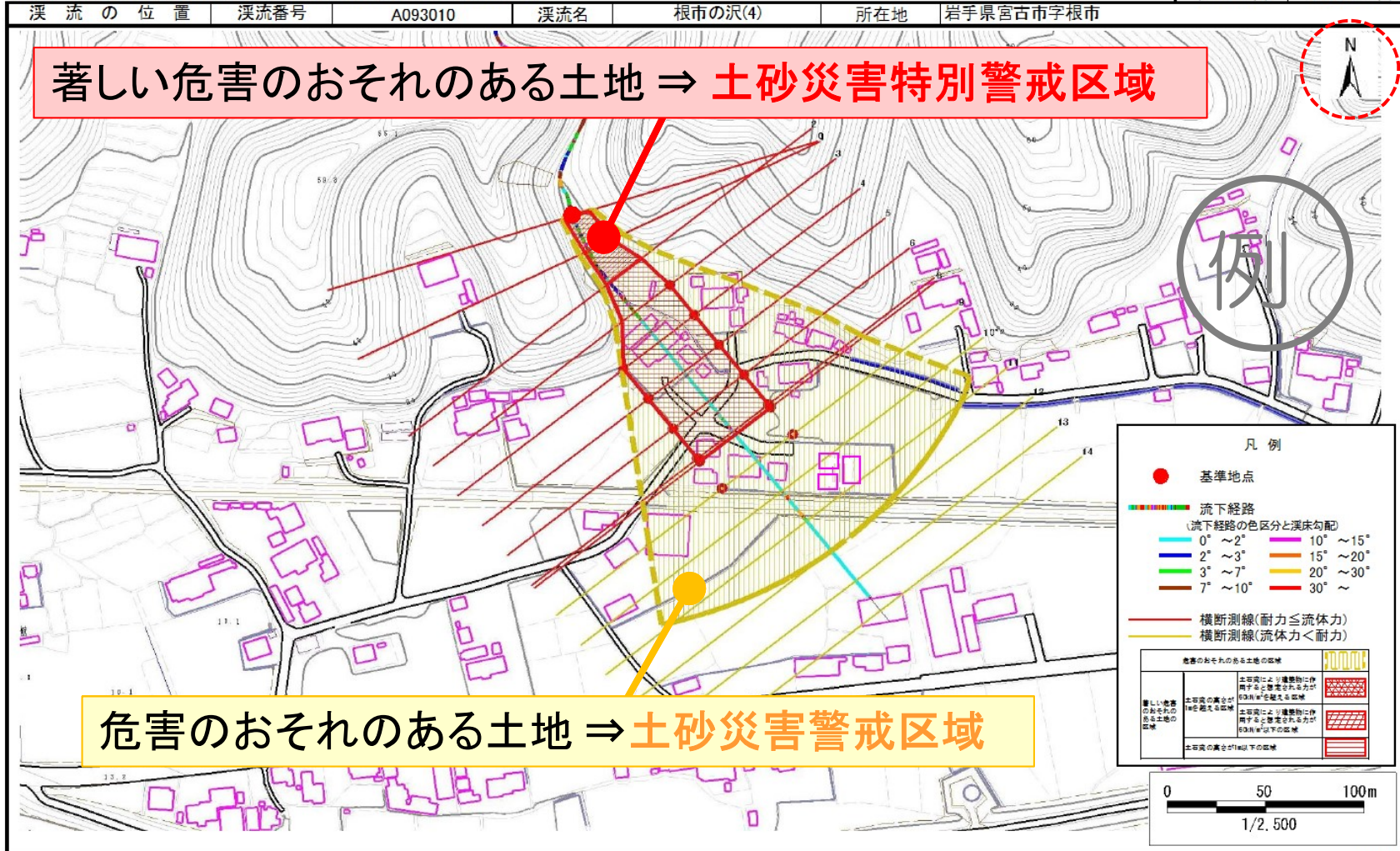
位置図 (S=1:25,000)

基礎調査結果（区域調書）の見方 ～土石流～

土石流区域調書

様式3-1 危害のおそれのある土地、著しい危害のおそれのある土地の設定図

調査年度 平成18年度

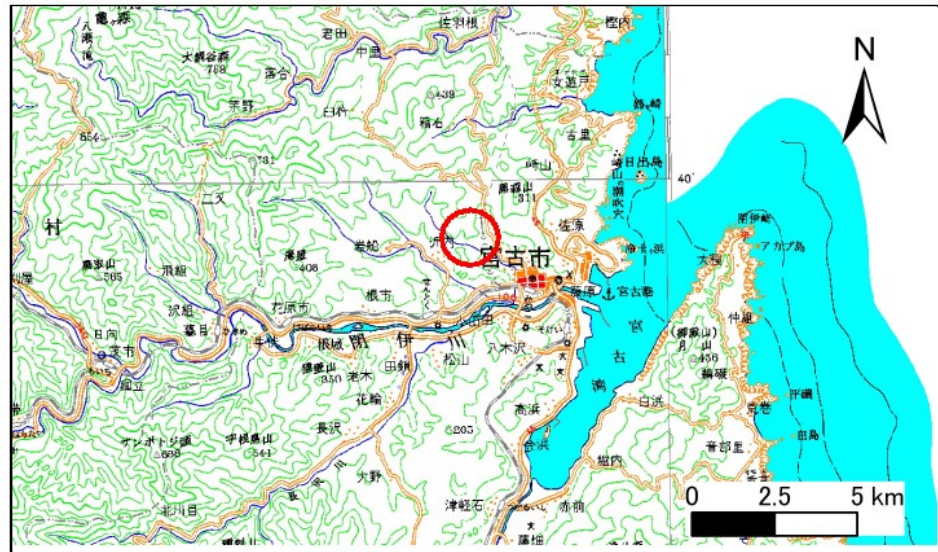


基礎調査結果（区域調書）の見方 ～急傾斜地の崩壊～

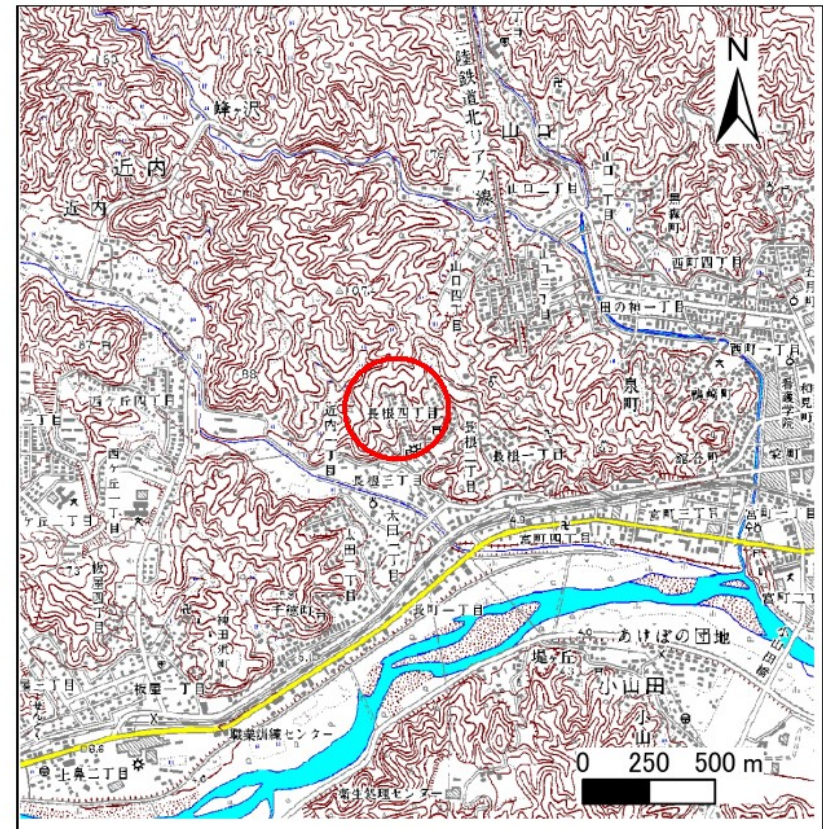
土砂災害防止に関する基礎調査(急傾斜地の崩壊)

表紙 概況、位置図

自然現象の種類	急傾斜地の崩壊
箇所番号	093A1018
箇所名	長根四丁目
所在地	岩手県宮古市長根4丁目9
調査機関	岩手県宮古地方振興局土木部



概況図 (S=1:200,000)



位置図 (S=1:25,000)

岩手県

基礎調査結果（区域調書）の見方 ～急傾斜地の崩壊～

