

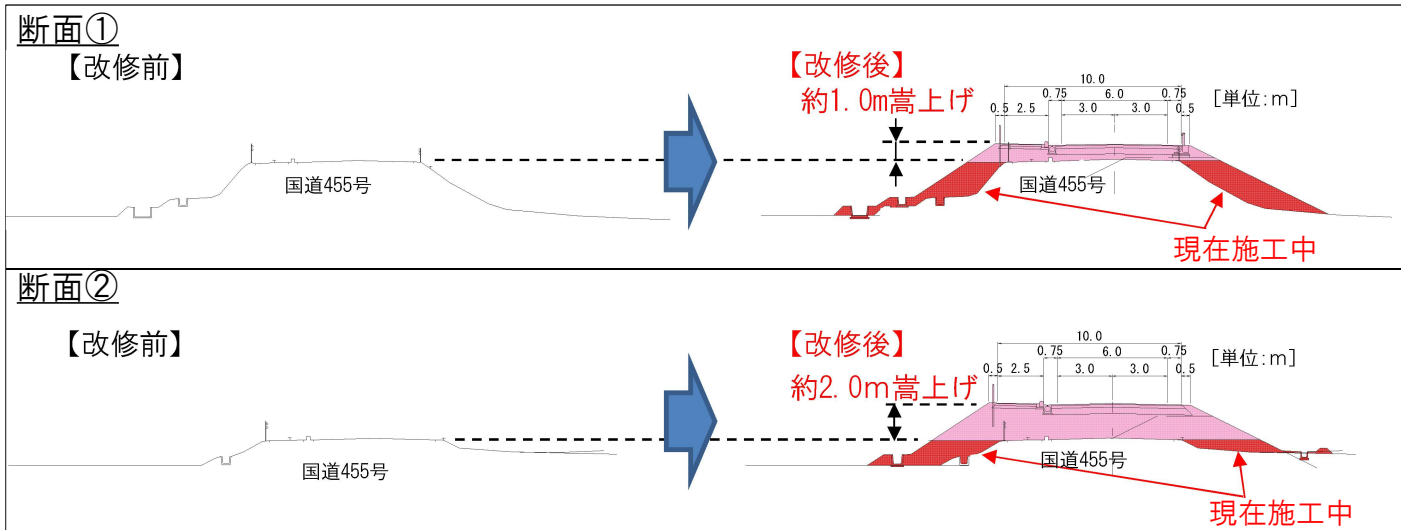
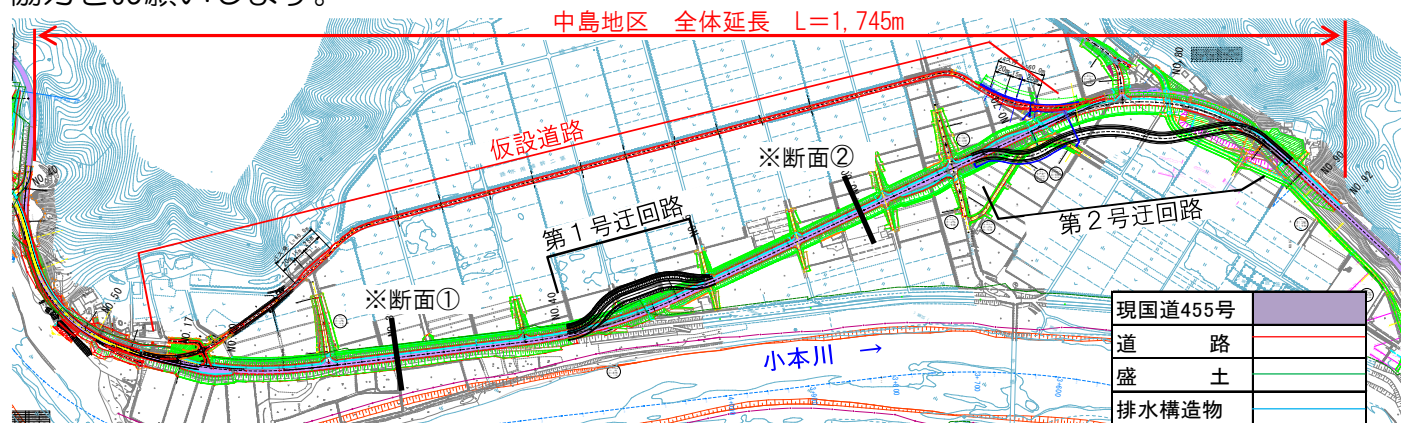


中島地区の国道嵩上げ工事が進んでいます！

小本川の中島地区(1,745m)については、平成28年台風第10号の出水被害を受けたことから、**国道455号の嵩上げによる対策工事**を行っています。

現在、**田んぼの用排水路**、**国道両脇の盛土**、**国道横断樋管部の迂回路**を**施工中**です。用排水路は3月完了を予定、横断樋管部の迂回路への交通切り替えは2月上旬を予定しており、交通切り替え後、地盤改良工・樋管工へ移行していきます。

今後施工することになる道路上の嵩上げの際には、通行規制等により御不便をおかけすることとなりますが、早期完成に向けて、安全第一で工事を進めて参りますので、御理解と御協力をお願いします。



施工状況



～かわら版に関する問い合わせ先～
 沿岸広域振興局土木部岩泉土木センター
 【TEL】0194-22-3110(用地課)
 0194-22-3111(道路整備課)
 0194-22-3116(管理課)

携帯・スマートフォンからはこちら



0194-22-3114(建築指導課)
 0194-22-2890(河川、海岸、砂防)