



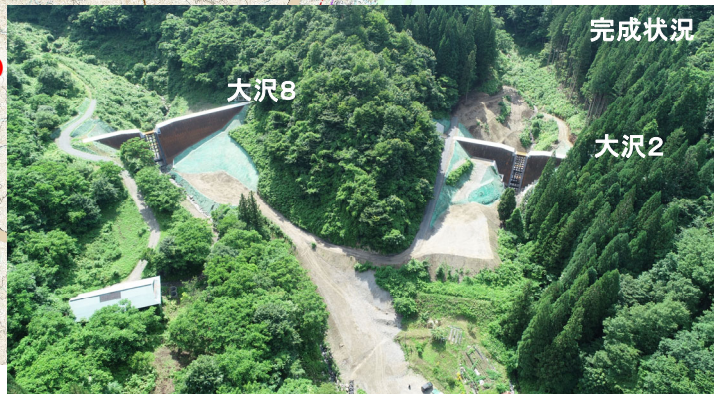
土砂災害対策の進捗状況をお知らせします。

平成28年台風第10号の豪雨により発生した土砂災害への対策として、25箇所で砂防堰堤などのハード整備を進めています。

令和5年3月までに、松橋川など**22箇所が完成**する見込みです。

今年度の全箇所完成を目指して工事を進めてきたところですが、下記の3箇所は令和5年度以降の完成となる見込みです。

平成28年台風第10号関連
土砂災害対策事業位置図



完成が令和5年度以降となる3箇所の概要

箇所名	令和5年3月末の見込み	完成見込み	今年度の完成が難しくなった理由
大沢(6)	砂防堰堤完成	令和5年度	付替道路の施工において硬い岩盤が出現し、掘削に時間を要するため。
松林の沢(新)	付替道路施工中	令和5年度	掘削に時間を要するため。
本銅口の沢	砂防堰堤施工中 付替道路施工中	令和6年度	工事区間の一部の斜面が崩れ、追加の対策工事に時間を要するため。

引き続き、地域の皆様のご理解を頂きながら、早期完成を目指して進めてまいりますので、ご協力をよろしくお願いいたします。

～かわら版に関する問い合わせ先～
沿岸広域振興局土木部岩泉土木センター

【TEL】0194-22-3110(用地課)

0194-22-3111(道路整備課)

0194-22-3116(管理課)

【E-mail】BJ0010@pref.iwate.jp

0194-22-3114(建築指導課)

0194-22-2890(河川、海岸、砂防)

携帯・スマートフォンからはこ:

