



いわいずみ台風災害復興かわら版 Vol.72

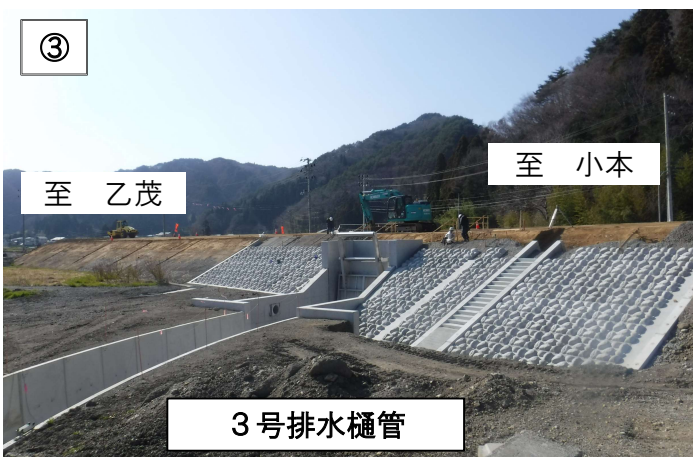
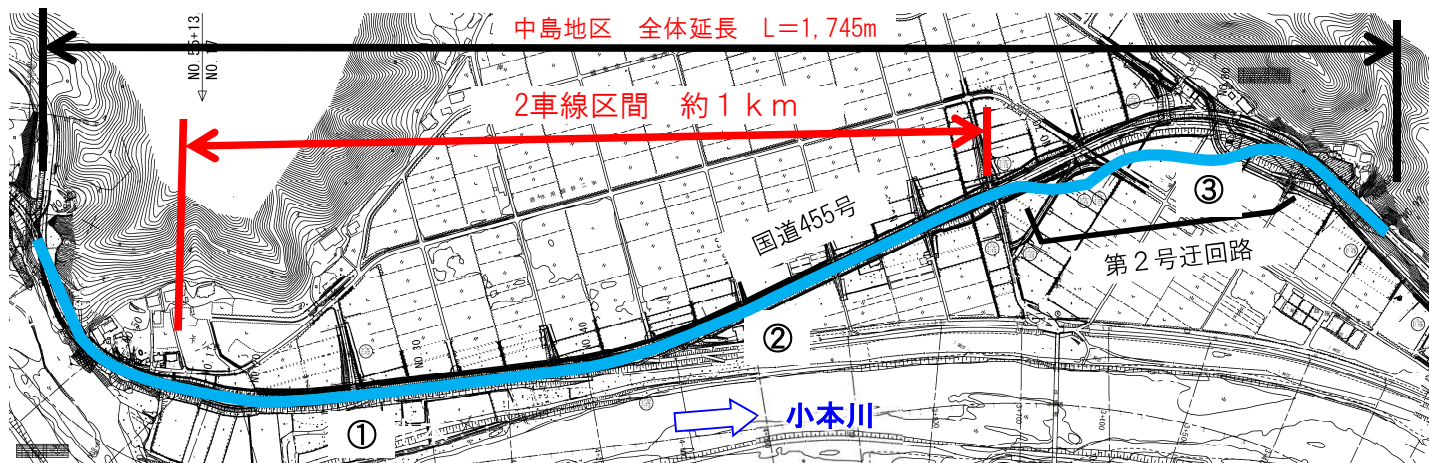


令和5年4月10日号

『中島地区』 本線部の約1km間で盛土と舗装が完了しました！

3月末に本線部の約1kmの区間で計画高さまでの盛り土と舗装が完了し、2車線での通行が可能となりました。このため、3月29日の15時をもって、昨年11月からの農道の通行を終了しました。

また、その他の区間においても、引き続き樋管工事や盛土工事を進めております。



写真

①、②：車道、歩道とも舗装が出来ました
③：排水樋管が出来上がり、盛土や護岸を進めています

通行規制等によりご不便をおかけしておりますが、早期完成に向けて、安全第一で作業を進めていきますので、ご理解とご協力をお願いします。

～かわら版に関する問い合わせ先～
沿岸広域振興局土木部岩泉土木センター
【TEL】0194-22-3110(用地課)
0194-22-3111(道路整備課)
0194-22-3116(管理課)
【E-mail】BJ0010@pref.iwate.jp

携帯・スマートフォンからはこちら



0194-22-3114(建築指導課)
0194-22-2890(河川、海岸、砂防)