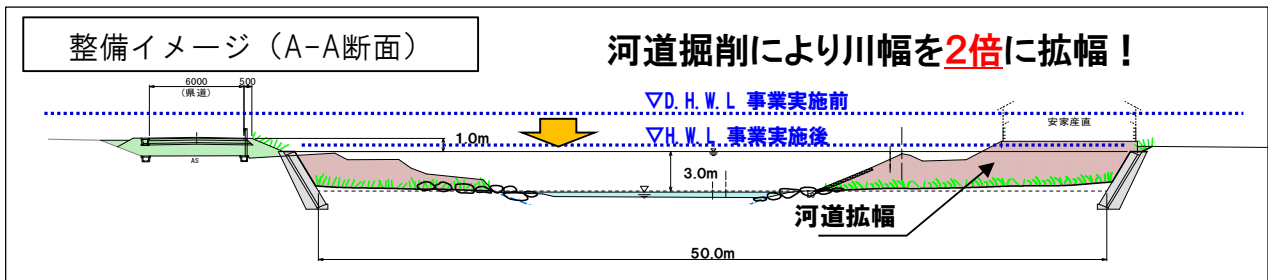
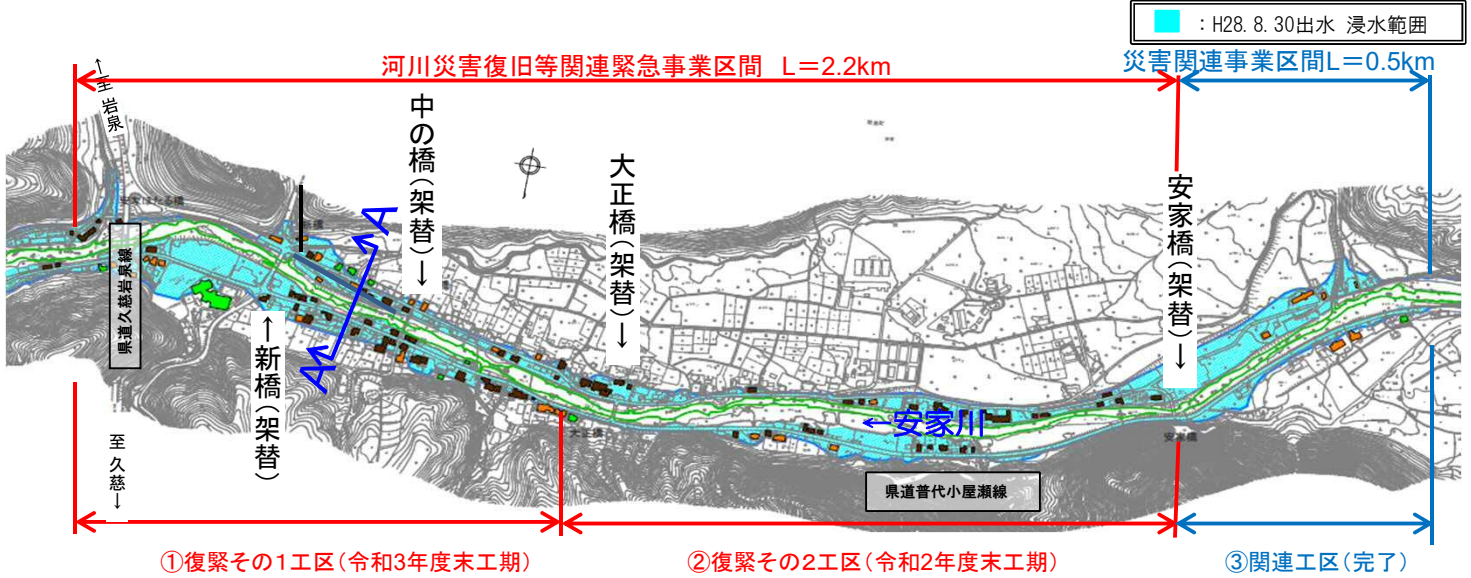




安家川の河川改修工事の進捗状況について

安家川河川改修工事については、平成28年台風第10号の出水被害を受け、全体延長2.7kmの改修を予定しており、令和元年度末に上流工区0.5kmが完成しました。残る下流側2.2km工区についても、河川災害復旧等関連緊急事業により、河道掘削、護岸、橋梁架替、道路改良等を早期事業完了に向けて、安全に万全を期し工事を進めていきます。



整備写真 (令和元年度末完了区間)



安家川の河川改修では、河川が本来もつ多様な自然を保全しながら工事を進めています。治水面だけではなく、環境面にも配慮した多自然川づくりを目指して参ります。

～かわら版に関する問い合わせ先～
 沿岸広域振興局土木部岩泉土木センター
 【TEL】0194-22-3110(用地課)
 0194-22-3111(道路整備課) 0194-22-3114(建築指導課)
 0194-22-3116(管理課) 0194-22-2890(河川、海岸、砂防)
 【E-mail】BJ0010@pref.iwate.jp

携帯・スマートフォンからはこちら

